

2 HIERARCHISATION DES ENJEUX

2.1 CRITERES DE HIERACHISATION DES ENJEUX

Tableau extrait du volet environnemental appliqué à la thématique paysage

Grande thématique environnementale (regroupement niveau 2)	Sous-thématique environnementale (regroupement niveau 1)	Composante	appréciation	Rappel des critères	Enjeu très fort	Enjeu fort	Enjeu moyen	Enjeu faible
Milieu humain	Paysage et patrimoine	Paysage et unités paysagères	Approche paysagère	Valeur paysagère				
				- Lisibilité	La lecture est facile Les formes en font l'image Le paysage est comme inaliénable	la lecture est facile Les lignes du paysage sont marqués Le paysage s'imbrique	Le paysage s'explique, se lit Les lignes de force du paysage sont repérables L'accroche au contexte peut s'expliquer	La lecture est complexe du fait d'une multitude d'informations disparates Un début de cohérence (d'ordre, de rythme) Certains éléments pourraient être interprétés comme des lignes de construction Le paysage est sans point d'accroche
				- Authenticité	Le paysage est emblématique Le paysage revêt un caractère traditionnel lié à l'histoire et aux usages qui l'ont façonné Ce paysage est classé ou reconnu	Le paysage est représentatif Les usages ont marqué le paysage Ce paysage s'inscrit dans nos mémoires	Le paysage est identifiable Sa construction trouve des justifiants Des éléments représentatifs créent quelque chose qui peut être considéré comme équilibré	L'identité du paysage est difficilement identifiable Sa construction reste hétéroclite Des constituants ont une certaine valeur
		- Éléments identitaires	Éléments ponctuels forts ou récurrents en cohérence avec le paysage et participant activement à son identification régionale (indice très explicite). Élément suscitant la surprise et la curiosité. Élément symbole.	Éléments ponctuels ou récurrents présents permettant de se repérer dans l'espace et dans le déplacement. Éléments participant à l'image du paysage et à sa représentation locale. Éléments 'indice' d'un type de paysage.	Éléments ponctuels ou récurrents permettant de repérer les différents composants du paysage (bâti ou non).	Inexistants ou peu représentatif d'un type de paysage quelque soit le niveau.		
		Paysage éléments de scénographie	Approche paysagère	Vulnérabilité visuelle / covisibilité				
				- Transparence et point de vue	Zones hautement visibles depuis des points dominants aménagés, vécus ou accessibles. Visibilité depuis des sites emblématiques ou protégés Zone de pente élevée au dessus d'une plaine Co visibilité entre deux reliefs marqués	Zones peu structurées où le paysage est plat ou légèrement vallonné Paysage ouverts ou semi ouvert mais en co visibilité avec un relief limitrophe (en pied de relief)	Paysage ouverts ou semi ouverts où la transparence s'effectue en fonction de la présence et la densité d'élément végétal, bâti ou relief plus ou moins vallonné ou peu encaissé.	Zone peu visible de boisement où le relief est faible ou vallonné
				- Altérations	Pas ou peu de dégradation ou d'éléments perturbant l'harmonie du paysage	Existence de quelques éléments de dégradation ne perturbant pas la lecture du paysage dans son ensemble	Des éléments venant se confronter à l'harmonie d'ensemble du paysage Des espaces dégradés intercalés dans le paysage	Des éléments de dégradation participant activement à la complexité et à la banalisation du paysage
		- Éléments de scénographie	Le paysage est mis en valeur par des éléments naturels ou artificiel en toute cohérence et sobriété Le paysage est donné à voir par des vues lointaines Des éléments participent et invitent à la découverte du paysage Les éléments du paysage créent des ambiances paysagères	Certains espaces ou éléments identitaires sont mis en scène par des éléments naturels (effet rendue par la végétation et le relief qui orientent ou cadrent) ou artificiels (signalétique)	Les éléments de balisage sont peu structurants Les effets ou éléments de balisage se limitent à marquer le passage d'une séquence à une autre	Le paysage est peu mis en valeur Les éléments se confrontent visuellement		
		Patrimoine historique et culturel	Niveau de protection	Zonage réglementaire				
				Site/équipement/itinéraire sportif, culturel ou de loisirs	(Voir volet environnemental)	(Voir volet environnemental)	(Voir volet environnemental)	(Voir volet environnemental)

2.2 TABLEAU DE HIERARCHISATION DES ENJEUX

Tableau extrait du volet environnemental appliqué à la thématique paysage

Grande thématique environnementale (regroupement niveau 2)	Sous-thématique environnementale (regroupement niveau 1)	Composante	appréciation	Rappel des critères	Enjeu très fort	Enjeu fort	Enjeu moyen	Enjeu faible
Milieu humain	Paysage et patrimoine	Paysage et unités paysagères	Approche paysagère					
				<p>- Lisibilité : Préservation de l'organisation des structures paysagères constitutives aux grands ensembles paysagers lorrains</p>	<p>La lecture est facile Les formes en font l'image Le paysage est comme inaliénable L'ensemble des structures paysagères contribuent à la compréhension d'une unité</p> <p>Structures de paysage de Côte et de buttes témoins mitoyennes au fuseau mais perceptibles depuis le fuseau : - Côte de Moselle entre frontière luxembourgeoise et Dieulouard - Butte de Mousson - Butte de Xon - Butte Sainte Geneviève - Mont Saint Michel - ... Compris dans le fuseau en tout ou partie : - Côte Barine - Côte de Toul de Bruley à Dongermain</p>	<p>La lecture est facile Les formes en font l'image Le paysage s'imbrique</p> <p>Paysage de fond de vallée encaissée / vallon urbanisé ou non :</p> <p>Mitoyens au fuseau mais perceptible depuis le fuseau : - Villages de creux de vallons</p> <p>Compris dans le fuseau en tout ou partie : - Vallée du Terroin - Bourgs implantés dans les boucles de Moselle / en terrasse sur la Moselle : Gondreville, Dommartin-les-Toul, La Bouvade, Chaudeney-sur-Moselle</p>	<p>Le paysage s'explique, se lit. Les lignes de force du paysage sont repérables L'accroche au contexte peut s'expliquer Des éléments et l'ordonnement ancrent la construction du paysage et justifient sa position dans le territoire</p> <p>Paysage d'eau : - Vallée de la Moselle dans les espaces en stade transitoire : reconquête végétale entre Richemont et Hauconcourt - Croix de Hauconcourt à Argancy - Implantation sur les plateaux - Secteur de l'Obrion à Dieulouard</p>	<p>La lecture est complexe du fait d'une multitude d'informations disparates Un début de cohérence (d'ordre et de rythme) Certains éléments pourraient être interprétés comme des lignes de construction. Le paysage est sans point d'accroche. Ce paysage peut évoluer ou être reconstruit sans provoquer de conflit</p> <p>Paysage horizontal peu habité dans les secteurs dominés par une activité intensive agricole ou industrielle - secteur d'agriculture intensive : plateau messin d'Argancy à Fey - secteur d'agriculture intensive sur le plateau de Haye - secteur drainé de la plaine de la Woëvre</p> <p>Paysage d'infrastructures - secteur entre Bouxière-sous-Froidmont et Lesménils (LGV) - Secteur de Toul sur tracé A31 existant</p> <p>Paysage en reconversion faisant l'objet d'une 'table rase' : - Anciens sites industriels / gravières de bord de Moselle : secteur centrale de Richemont</p>
				<p>Le paysage est emblématique Le paysage revêt un caractère traditionnel lié à l'histoire et aux usages qui l'ont façonné Ce paysage est classé ou reconnu à l'échelle du Sillon Lorrain Le paysage est vecteur d'identité, les usages et la configuration du site cohabitent en harmonie et rendent toute atteinte irréversible.</p> <p>Sites emblématiques lorrains (périmètre DREAL) : - Côte de Moselle et buttes témoins - Côte est de la Moselle et Grand Couronné - Côtes ouest de la Moselle et abords du Château de Prény - Vallée et canal de la Moselle entre Fontenoy-s-M et Liverdun - Vallée de la Moselle entre Toul et Neuves-Maisons</p> <p>- Authenticité : Maintien et valorisation des diversités paysagères vectrices d'identité lorraine</p>	<p>Le paysage est représentatif Les usages ont marqué le paysage Ce paysage s'inscrit dans nos mémoires La typicité et la cohérence de ce paysage le rendent vulnérable Paysage quotidien, 'intime' typique de Lorraine ou relevant d'un savoir faire local</p> <p>Paysage rural agricole / arboricole : - secteurs d'agriculture extensive structurée par du bocage + villages dans le creux des vallons de Marieulles à Bouxières-sous-Froidmont - vergers en pied de côte de Bruley à Dongermain</p> <p>Paysage forestier : - Boisements structurants des plateaux : boisements entre Frontière et Thionville, de Fey à Mousson, Plateau de Haye de Dieulouard à</p>	<p>Le paysage est identifiable Sa construction trouve des justifiants Des éléments représentatifs créent quelque chose qui peut être considéré comme équilibré L'authenticité du paysage repose sur un élément de typicité isolé et non à l'échelle d'une ensemble paysager</p> <p>Typomorphologie urbaine - villages groupés sur les Plateau Lorrain et Plateau de Haye</p> <p>Espace ouvert de type clairière - clairière sur le Plateau Lorrain et sur le Plateau de Haye - Interstice urbain</p>	<p>L'identité du paysage est difficilement identifiable Sa construction reste hétéroclite Des constituants ont une certaine valeur mais ne sont pas mis en valeur Les éléments peuvent se confronter visuellement</p>	

				<p>Côte de Toul</p>	<p>Jaillon</p> <ul style="list-style-type: none"> - Boisements constitutifs des continuités et lignes de forces : ceinture boisée de Thionville, SUV de Toul - Boisements écran/filtre de protection de covisibilité : ceinture boisée de Thionville, SUV de Toul <p>Paysage habité :</p> <ul style="list-style-type: none"> - bourg ou ensemble urbain en harmonie avec la morphologie du site : <p>Paysage de fond de vallée encaissée</p>		
				<p>Éléments ponctuels forts ou récurrents en cohérence avec le paysage et participant activement à son identification régionale (indice très explicite). Élément suscitant la surprise et la curiosité. Élément symbole. Situés ou non dans le fuseau mais perceptibles depuis celui-ci (en lien avec les cônes de vue) :</p> <p>Bâti industriel lorrain / présence de la Moselle ou vallée sidérurgique :</p> <ul style="list-style-type: none"> - bâtiments techniques U4, centrale sur la Moselle (centrale thermique de Blénod-les-PAM, sidérurgique de Richemont, nucléaire de Cattenom) entrées des vallées sidérurgiques (Orne à Richemont et Fensch à Thionville) <p>Patrimoine militaire : ligne maginot</p> <p>Patrimoine architectural : cathédrale de Metz et de Toul</p> <p>Patrimoine naturel / buttes témoins : Côte Saint Michel, Schwerenberg, Butte de Mousson, Butte de Xon, Butte Sainte Geneviève, Mont-Saint-Michel, Côte Barine</p>	<p>Éléments ponctuels ou récurrents présents permettant de se repérer dans l'espace et dans le déplacement. Éléments participant à l'image du paysage et à sa représentation locale. Éléments 'indice' d'un type de paysage.</p> <p>Présence de la Moselle :</p> <ul style="list-style-type: none"> - Ripisylve le long de la Moselle et de ses affluents entre Thionville et Metz et Est de Toul - éléments techniques (usines, barrage à Toul) <p>Présence de structures arborées en milieu urbanisée ou en paysage dépourvu de structure végétale :</p> <ul style="list-style-type: none"> - Alignement de Bétange - Alignement le long des RD 	<p>Éléments ponctuels ou récurrents permettant de repérer les différents composants du paysage (bâti ou non).</p> <ul style="list-style-type: none"> - Éléments de verticalité dans le paysage quotidien : clochers, cheminée d'usines, château d'eau, silo... 	<p>Inexistant ou peu représentatif d'un type de paysage quelque soit le niveau.</p>
		Paysage éléments de scénographie	Approche paysagère				
				<p>Zones hautement visibles depuis des points dominants aménagés, vécus ou accessibles. Visibilité depuis des sites emblématiques et protégés La co visibilité est très forte, conditionnée par des cônes de vue aménagés depuis différents points hauts en vis-à-vis pour donner à voir le paysage dans son ensemble Zones hautement visibles depuis des points dominants aménagés, vécus ou accessibles. Visibilité depuis des sites emblématiques ou protégés Zone de pente élevée au dessus d'une plaine Co visibilité entre deux reliefs marqués - Vallée de la Moselle entre Butte de Mousson – Butte Sainte-geneviève – Dieulouard - secteur ouest de Toul entre Mont-Saint-Michel et Cotes de Toul de Bruley à Dongermain</p>	<p>Zones peu structurées où le paysage est plat ou légèrement vallonné Le paysage est ouvert à semi ouvert mais en co visibilité avec un relief marqué limitrophe qui permettent des vues ou des cadrages sur une partie du paysage</p> <p>Ouverture depuis les villages des fronts de côte</p> <ul style="list-style-type: none"> - Secteur des Grandes Longueurs à l'ouest de Thionville - Ferme du Charmois à l'est de Toul <p>Points de vue non aménagés depuis les routes et chemins en front et crêtes de côte</p> <ul style="list-style-type: none"> - Secteur des Grandes Longueurs à l'ouest de Thionville - Ferme du Charmois à l'est de Toul 	<p>Des paysages quotidiens de qualité participent à l'ambiance générale d'une séquence Paysages ouverts ou semi ouverts où la transparence s'effectue en fonction de la présence et la densité végétale, bâtie ou un relief plus ou moins vallonné ou peu encaissé.</p> <p>Haies ou alignements écrans</p> <ul style="list-style-type: none"> - Secteur urbanisé entre frontière et Thionville, entre Thionville et Croix de Hauconcourt, Plateau de Haye, Plaine de Woèvre 	<p>Zone peu visible : les points de vue sont rares, le paysage traversé ne fait pas l'objet d'un mise en scène particulière.</p> <p>Traversée de boisements où le relief est faible</p>
				<p>- Éléments identitaires : Mise en scène / mise en réseau et signalement des éléments reconnus porteurs de sens et d'identité</p>			
				<p>- Transparence et point de vue : Équilibre entre vues offertes et découverte du territoire pour l'usager et qualité du cadre de vie des riverains</p>			

			<p>Espace de respiration ou coupure urbaine en surplomb :</p> <ul style="list-style-type: none"> - Secteur des Grandes Longueurs à l'ouest de Thionville - Ferme du Charmois à l'est de Toul 	<p>Espace cloisonné par une trame végétale alluviale ou bocagère</p> <ul style="list-style-type: none"> - Bord de Moselle - Plateaux <p>Villages groupés des plateaux et de la Plaine de Woëvre</p>		
			<p>Paysage en devenir à fort potentiel en attente forte de structuration et mise en valeur</p> <p>Pas ou peu de dégradation ou d'éléments perturbant l'harmonie de l'ensemble</p> <p>Paysage en devenir en fond de vallée</p> <ul style="list-style-type: none"> - Anciens sites industriels et sidérurgiques <p>Paysage en devenir en bord de Moselle ou zone alluviale</p> <ul style="list-style-type: none"> - Anciens sites industriels entre Thionville et Metz ; Loisy et Dieulouard - Anciennes gravières, vallée de la Moselle entre Thionville et Metz ; Mousson et Dieulouard et Boucles de Moselle à Toul 	<p>Paysage en stade transitoire ayant perdu lisibilité et cohérence par le mitage et la juxtapositions d'espaces sans dialogue et sans limite</p> <p>Des éléments venant se confronter à l'harmonie d'ensemble</p> <p>Des espaces dégradés intercalés dans le paysage</p> <p>Paysage de frange urbaine</p> <ul style="list-style-type: none"> - ensemble du contournement ouest de Thionville - Contournement est de Metz - Toul Nord ZAE de Metz - Toul Boucles de Moselle secteur de Gondreville 	<p>Paysage structuré ou en partie structuré mais où une évolution est pressentie est peut faire l'objet d'une anticipation</p> <p>Existence de quelques éléments de dégradation ne perturbant pas la lecture du paysage dans son ensemble ou des espaces dégradés intercalés dans dans un paysage globalement peu altéré</p> <p>Vallée de la Moselle entre Loisy et Dieulouard</p>	<p>Pas ou peu de dégradation ou d'éléments perturbant l'harmonie du paysage</p> <p>Paysage de côte et buttes témoins</p>
			<p>Les éléments paysagers parlent du paysage traversé, ils participent conjointement au repérage de l'utilisateur dans son parcours et à la qualité de l'image qu'il en gardera</p> <p>Le paysage est mis en valeur par des éléments naturels ou artificiels en toute cohérence et sobriété</p> <p>Le paysage est donné à voir par des vues lointaines</p> <p>Des éléments participent et invitent à la découverte du paysage</p> <p>Ils créent le cadre des ambiances paysagères</p> <p>Panoramas et cônes de vue aménagés (hors fuseau mais situé dans l'axe des fuseaux)</p> <ul style="list-style-type: none"> - Belvédères aménagés le long des cheminements des Côtes de Toul - Belvédères sur la vallée de la Moselle depuis Dieulouard - Point de vue depuis la Butte de Mousson et Butte Sainte Geneviève 	<p>Des éléments paysagers caractéristiques participent activement à la reconnaissance des grands ensembles paysagers traversés tout en assurant le confort de l'utilisateur et du riverain</p> <p>Certains espaces ou éléments identitaires sont mis en scène par des éléments naturels (effet rendue par la végétation et le relief qui orientent ou cadrent) ou artificiels (signalétique)</p> <p>Boisements et leur lisière remplissant une fonction de seuil entre deux séquences</p> <ul style="list-style-type: none"> - Géométrie des boisements des plateaux entre frontière et Thionville, Fey et Mousson et Plateau de Haye entre Dieulouard et Jaillon <p>Rupture de pente :</p> <ul style="list-style-type: none"> - Dieulouard : passage de la vallée au plateau de Haye - Jaillon : passage du plateau de Haye à la plaine de Woëvre, vue sur les côtes de Toul et buttes témoins - Nord de Florange <p>Élément de cadrage d'un cône de vue / équipement et bâti</p> <ul style="list-style-type: none"> - Coupure urbaine contournement est de Metz - OA sur la Moselle à Toul - OA sur la Moselle à Argancy - Echangeur Nord de Thionville, échangeur de Richemont et de Fey <p>Structures végétales autre que boisements :</p> <ul style="list-style-type: none"> - Alignement de Bétange - Alignement de chênes (sud Bois de Juré) - Alignement sur RD 907 et 191 - ripisylve le long de la Moselle entre croix de hauconcourt et Fey - ripisylve le long du Terroin - ripisylve le long de la Moselle à Dieulouard 	<p>Les éléments de balisage sont peu structurants</p> <p>Les effets ou éléments de balisage se limitent à marquer le passage d'une séquence à une autre</p>	<p>Le paysage est peu mis en valeur</p> <p>Les éléments peuvent se confronter visuellement</p>

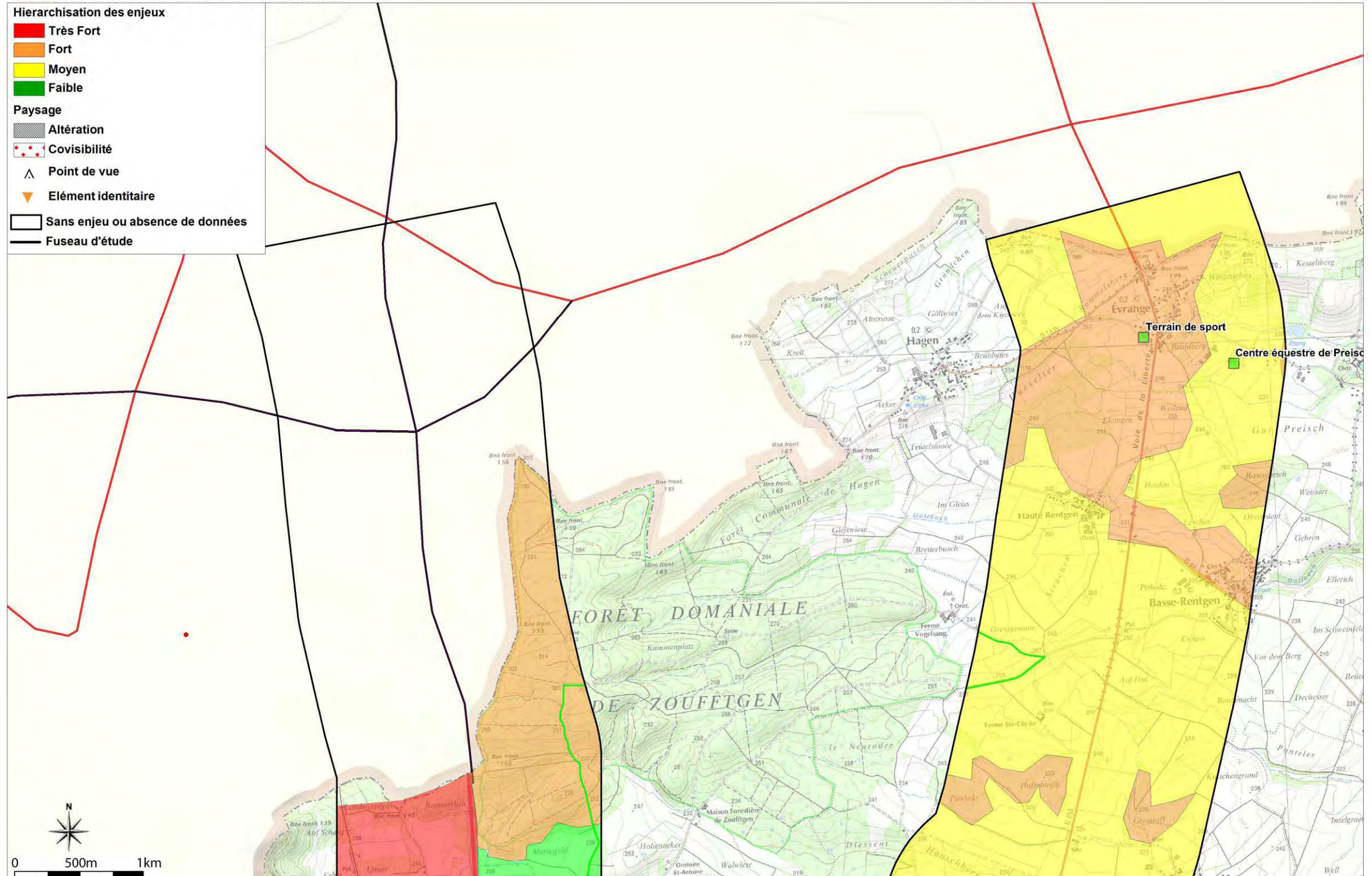
2.3 CARTOGRAPHIE DES ENJEUX

Planches extraites du volet environnemental, chapitre volet paysager

A31 bis - Gye-Frontière luxembourgeoise - Etude d'environnement

PAYSAGE ET PATRIMOINE

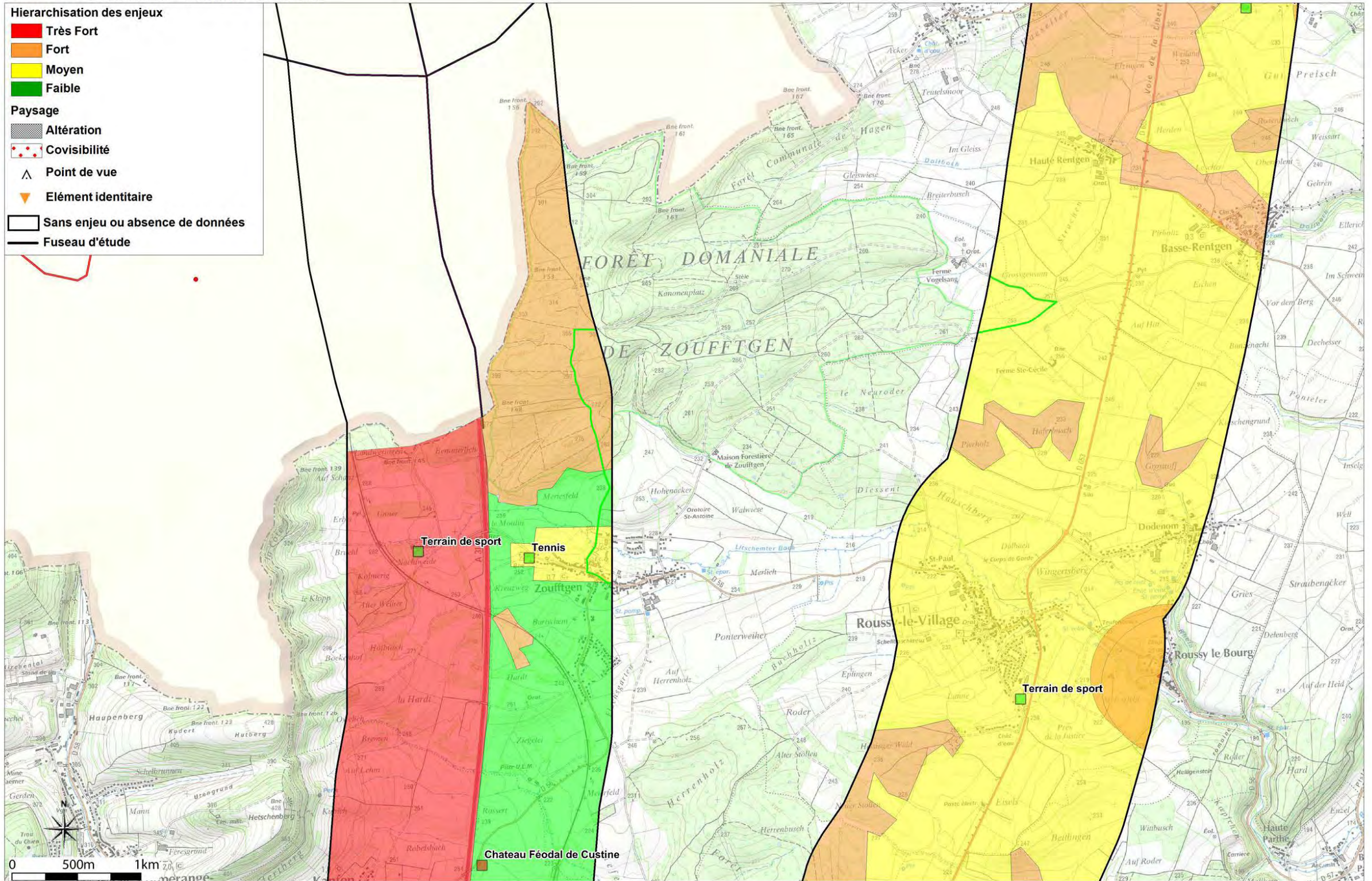
Planche 1 - Echelle 1/25 000



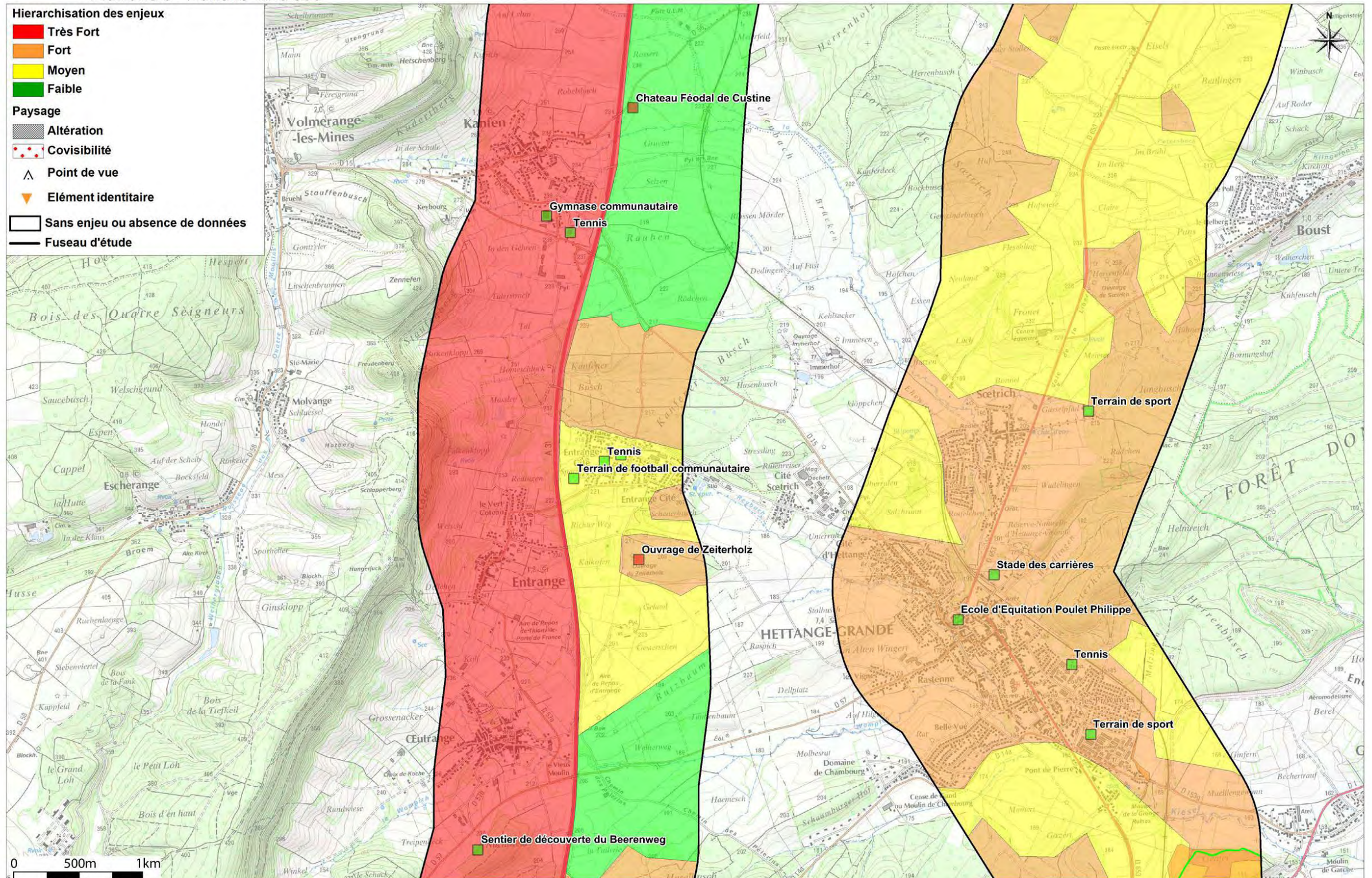


PAYSAGE ET PATRIMOINE

Planche 2 - Echelle 1/25 000



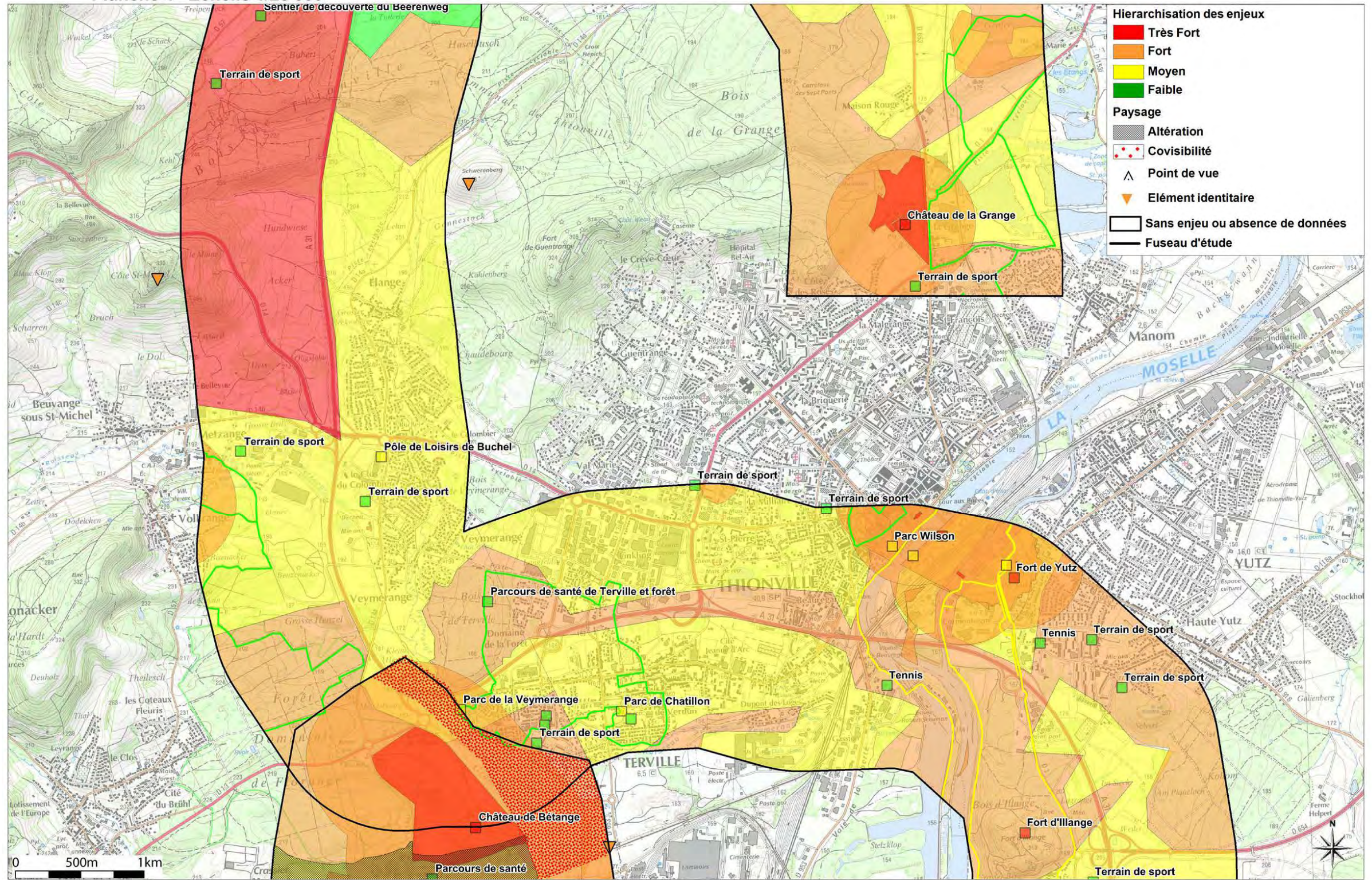
A31 bis - Gye-Frontière luxembourgeoise - Etude d'environnement
PAYSAGE ET PATRIMOINE
 Planche 3 - Echelle 1/25 000





PAYSAGE ET PATRIMOINE

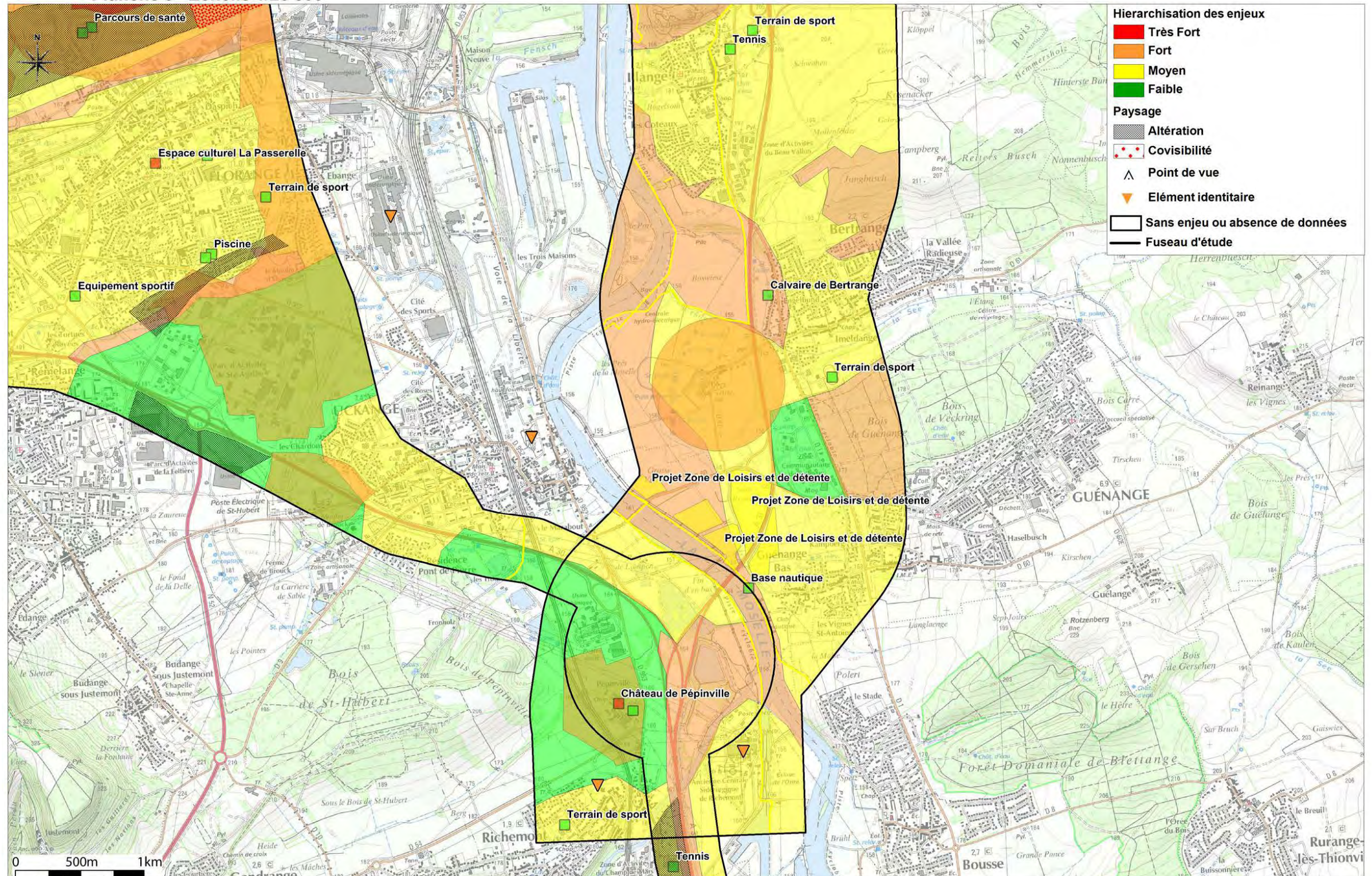
Planche 4 - Echelle 1/25 000

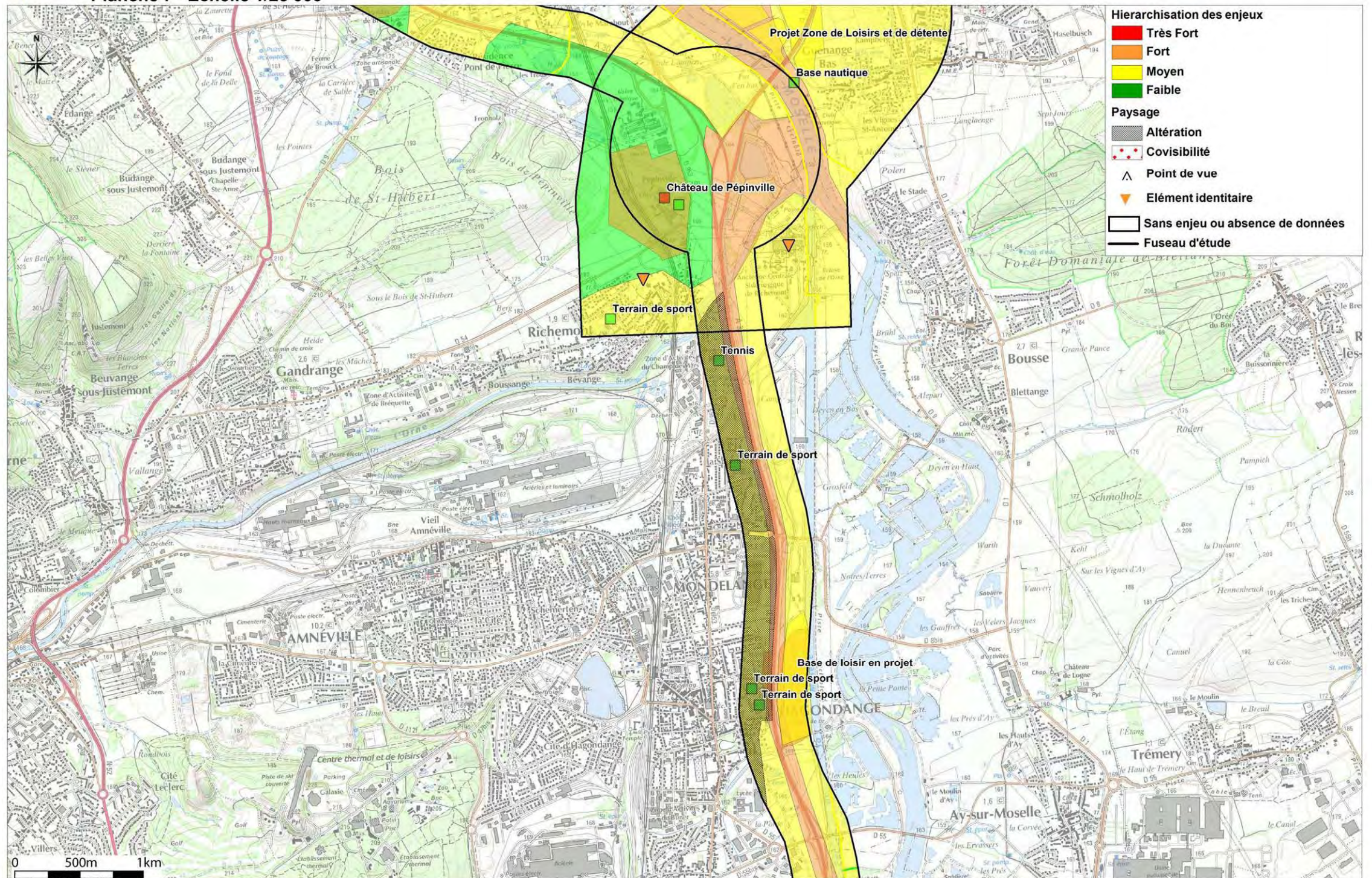


A31 bis - Gye-Frontière luxembourgeoise - Etude d'environnement

PAYSAGE ET PATRIMOINE

Planche 5 - Echelle 1/25 000



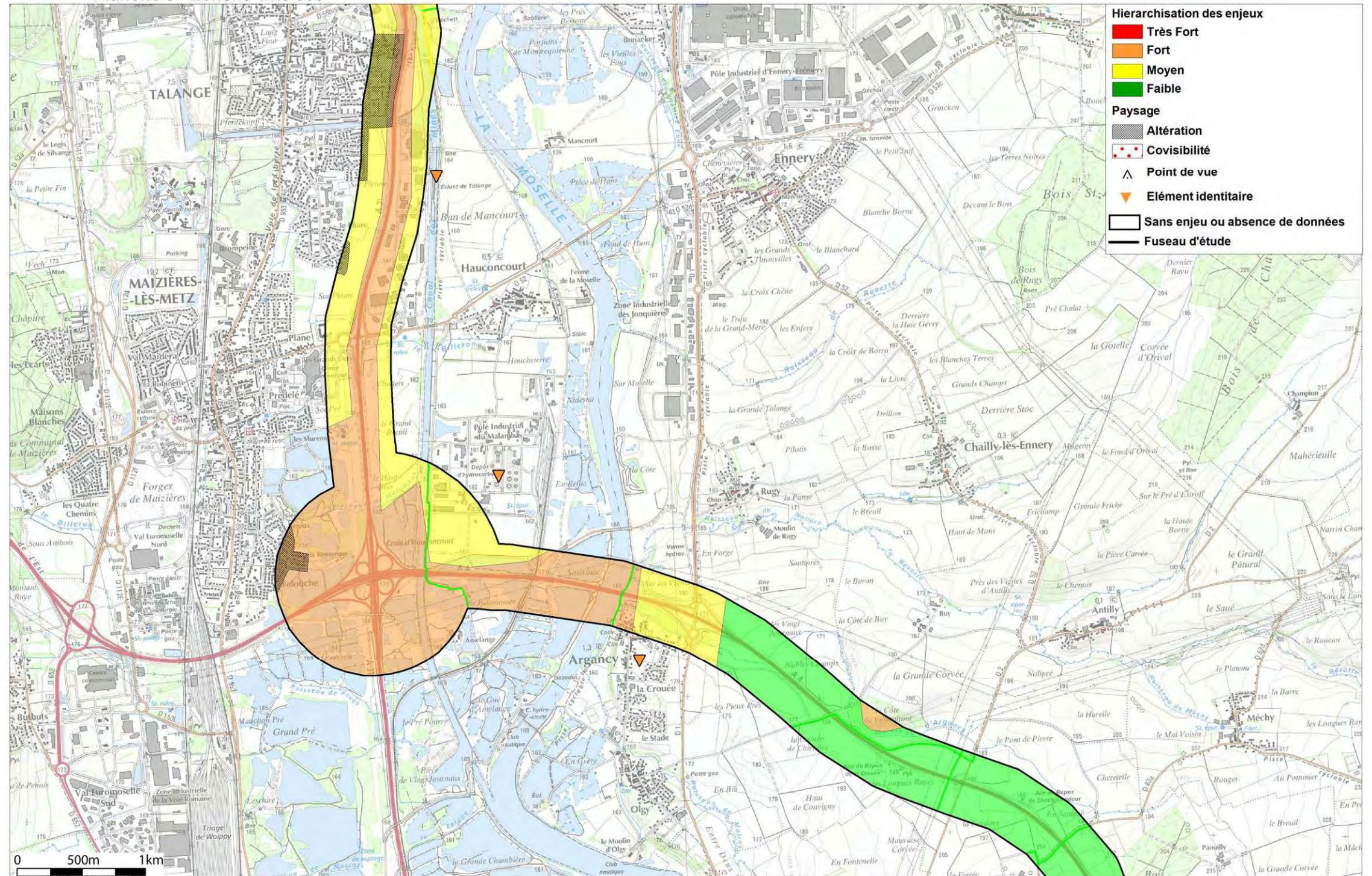




A31 bis - Gye-Frontière luxembourgeoise - Etude d'environnement

PAYSAGE ET PATRIMOINE

Planche 8 - Echelle 1/25 000

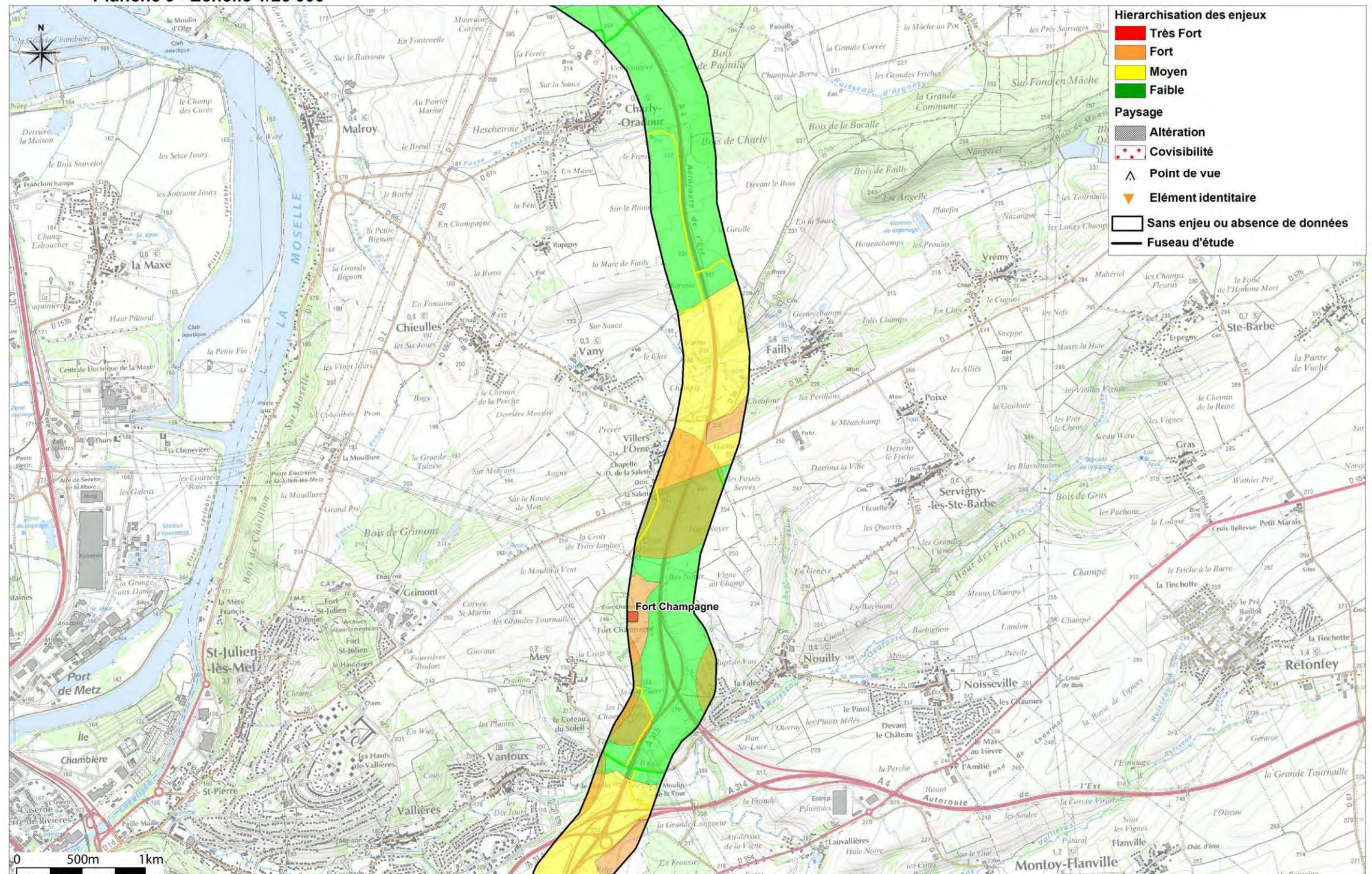




A31 bis - Gye-Frontière luxembourgeoise - Etude d'environnement

PAYSAGE ET PATRIMOINE

Planche 9 - Echelle 1/25 000

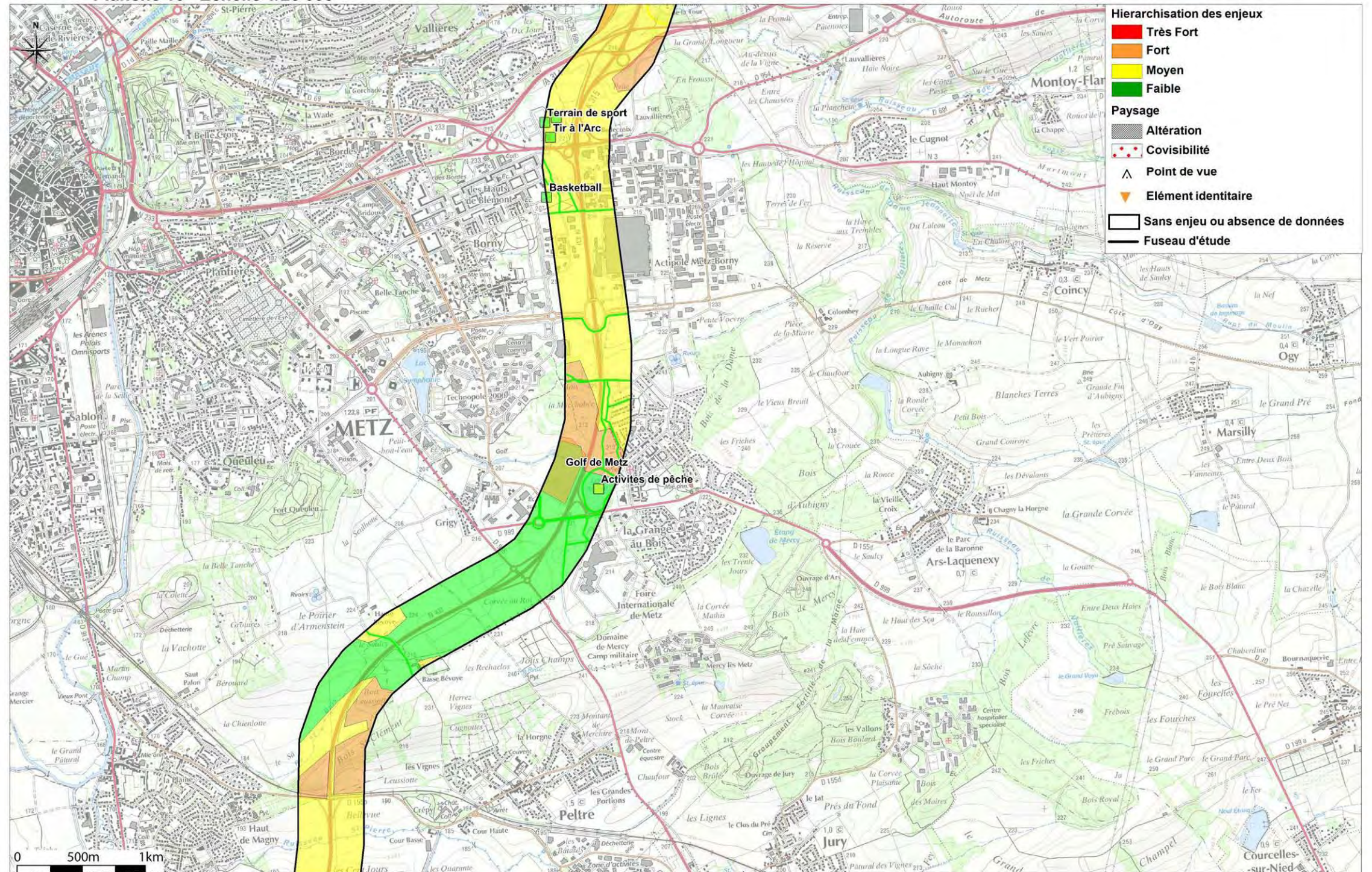




A31 bis - Gye-Frontière luxembourgeoise - Etude d'environnement

PAYSAGE ET PATRIMOINE

Planche 10 - Echelle 1/25 000

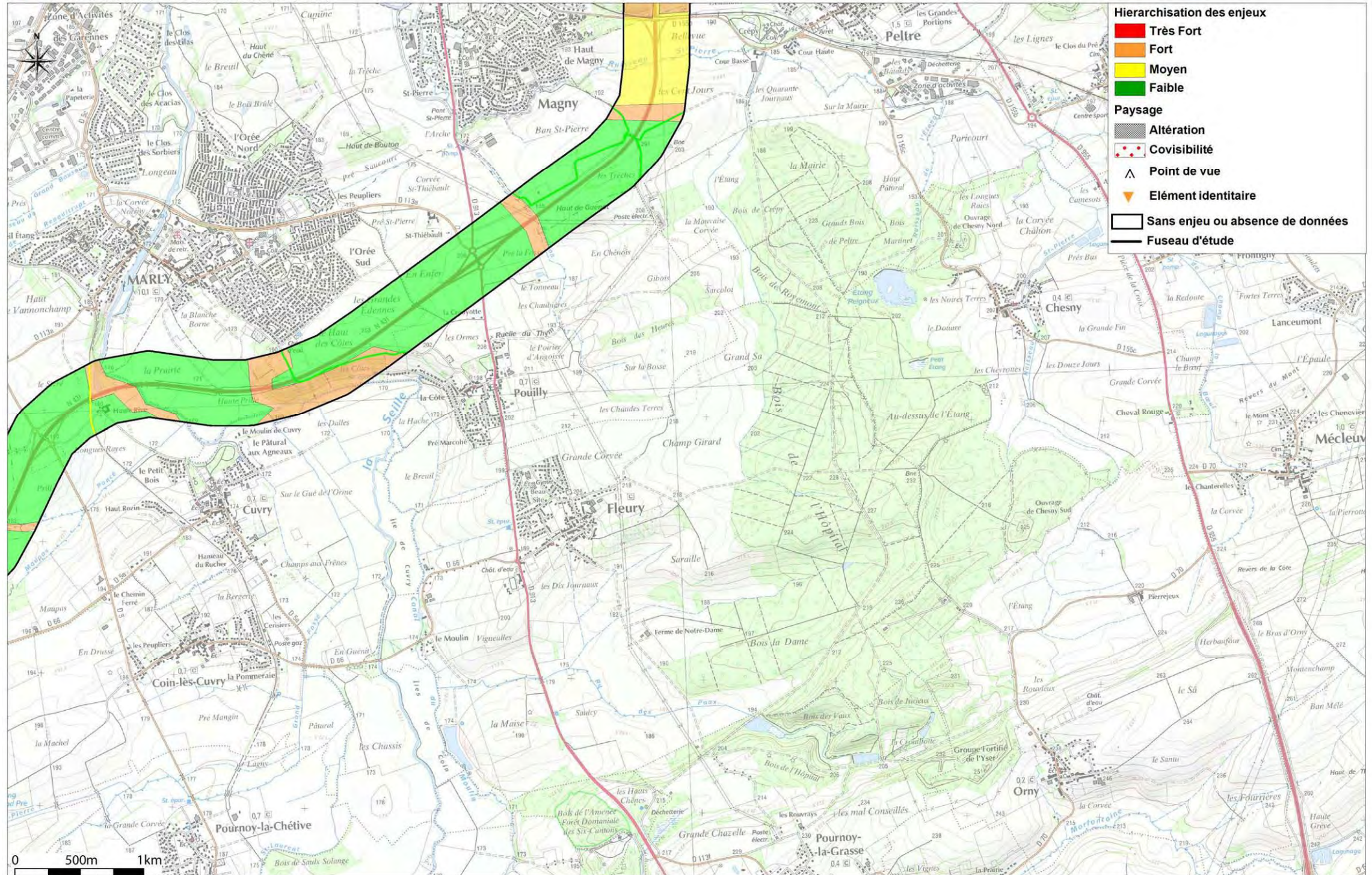




A31 bis - Gye-Frontière luxembourgeoise - Etude d'environnement

PAYSAGE ET PATRIMOINE

Planche 11 - Echelle 1/25 000





A31 bis - Gye-Frontière luxembourgeoise - Etude d'environnement

PAYSAGE ET PATRIMOINE

Planche 12 - Echelle 1/25 000

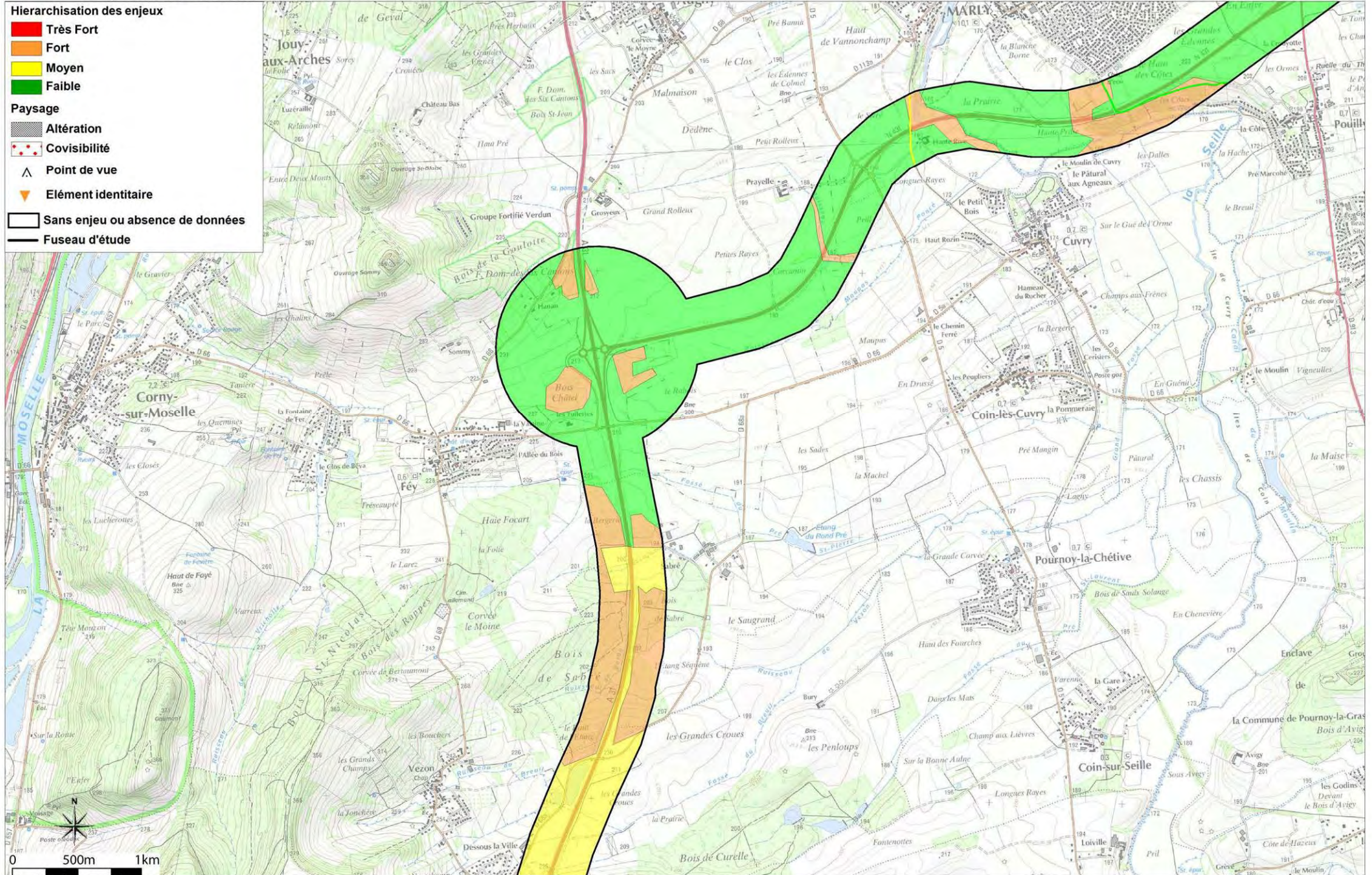


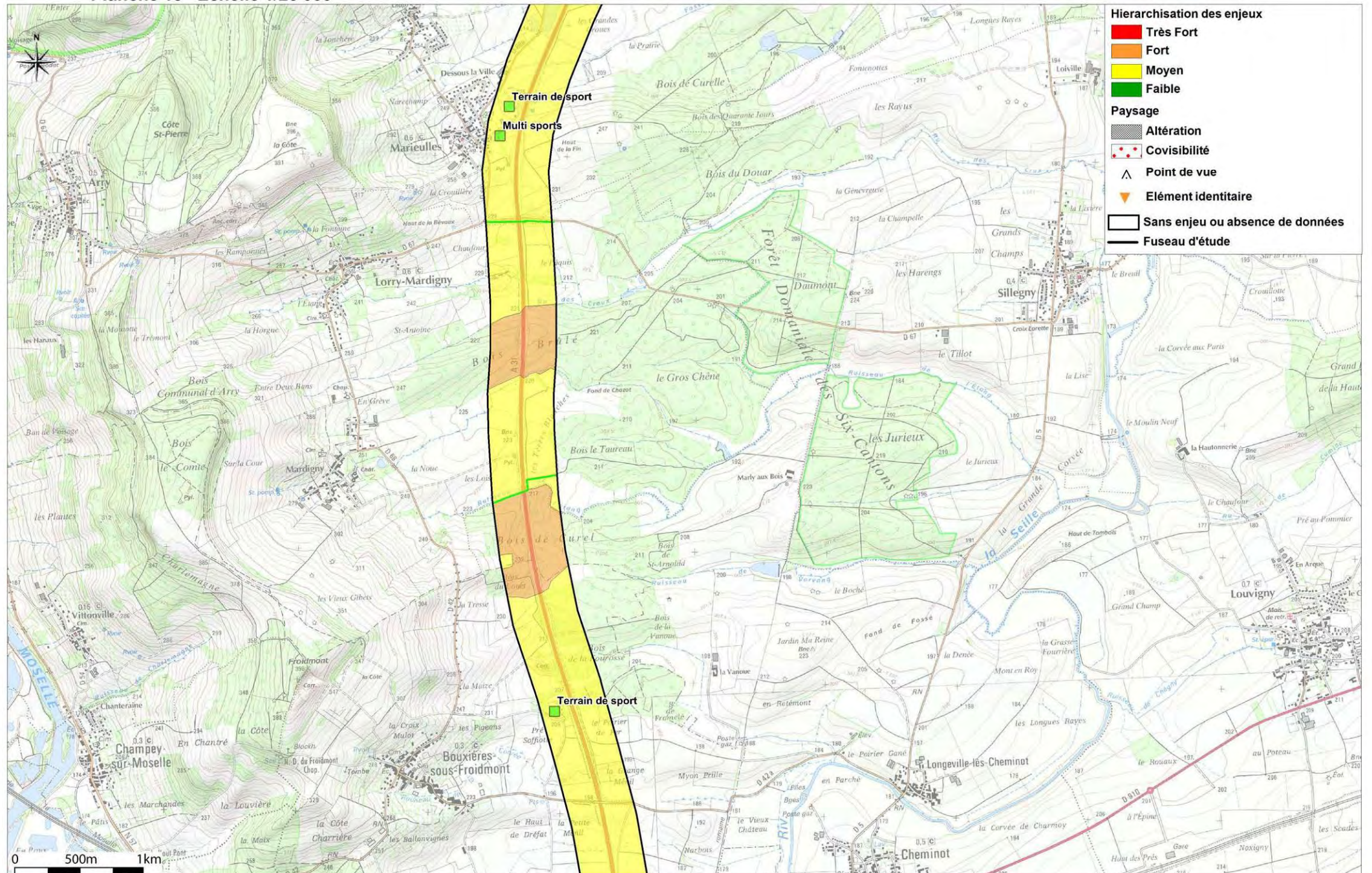
Hierarchisation des enjeux

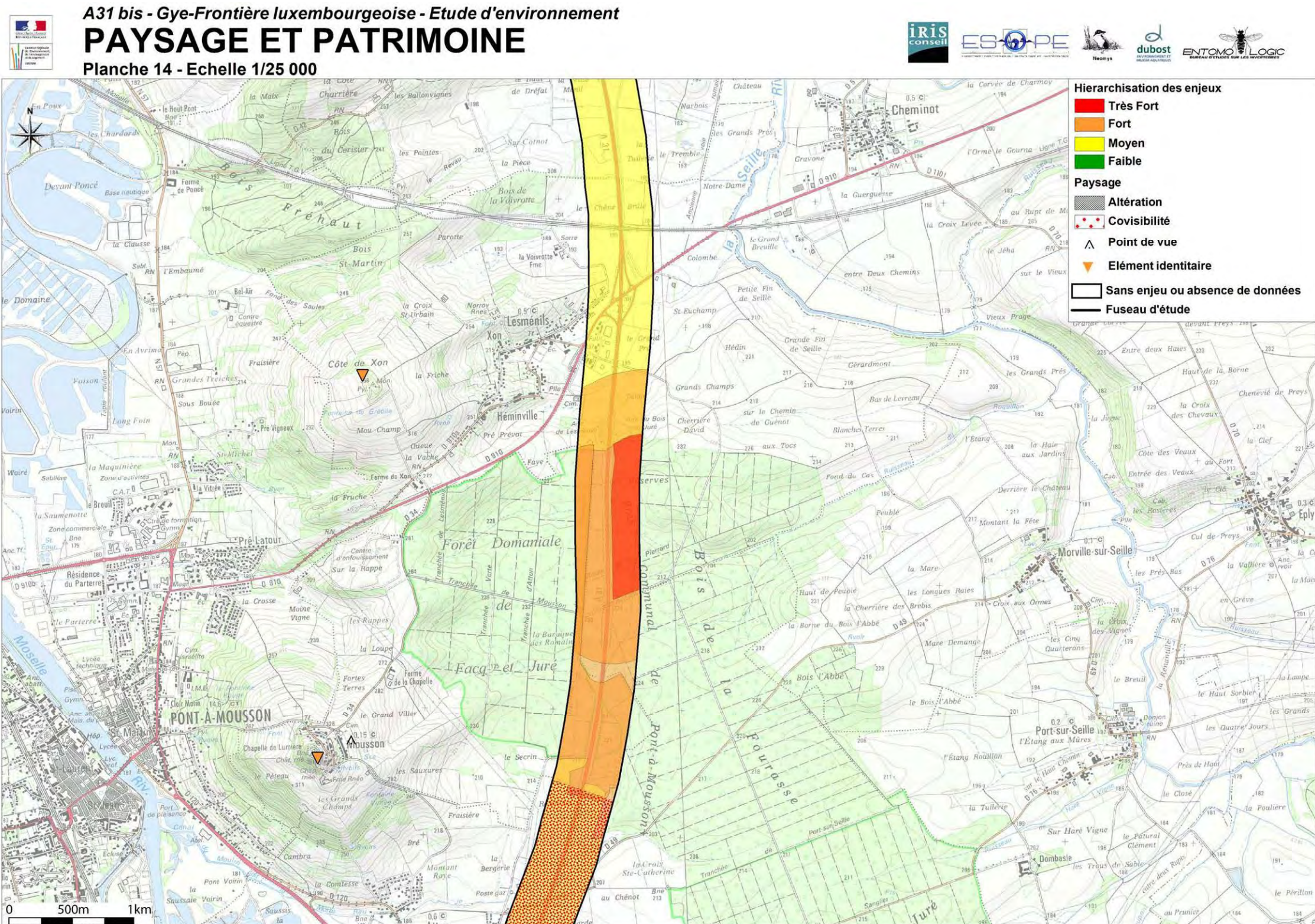
- Très Fort
- Fort
- Moyen
- Faible

Paysage

- Altération
- Covisibilité
- Point de vue
- Elément identitaire
- Sans enjeu ou absence de données
- Fuseau d'étude



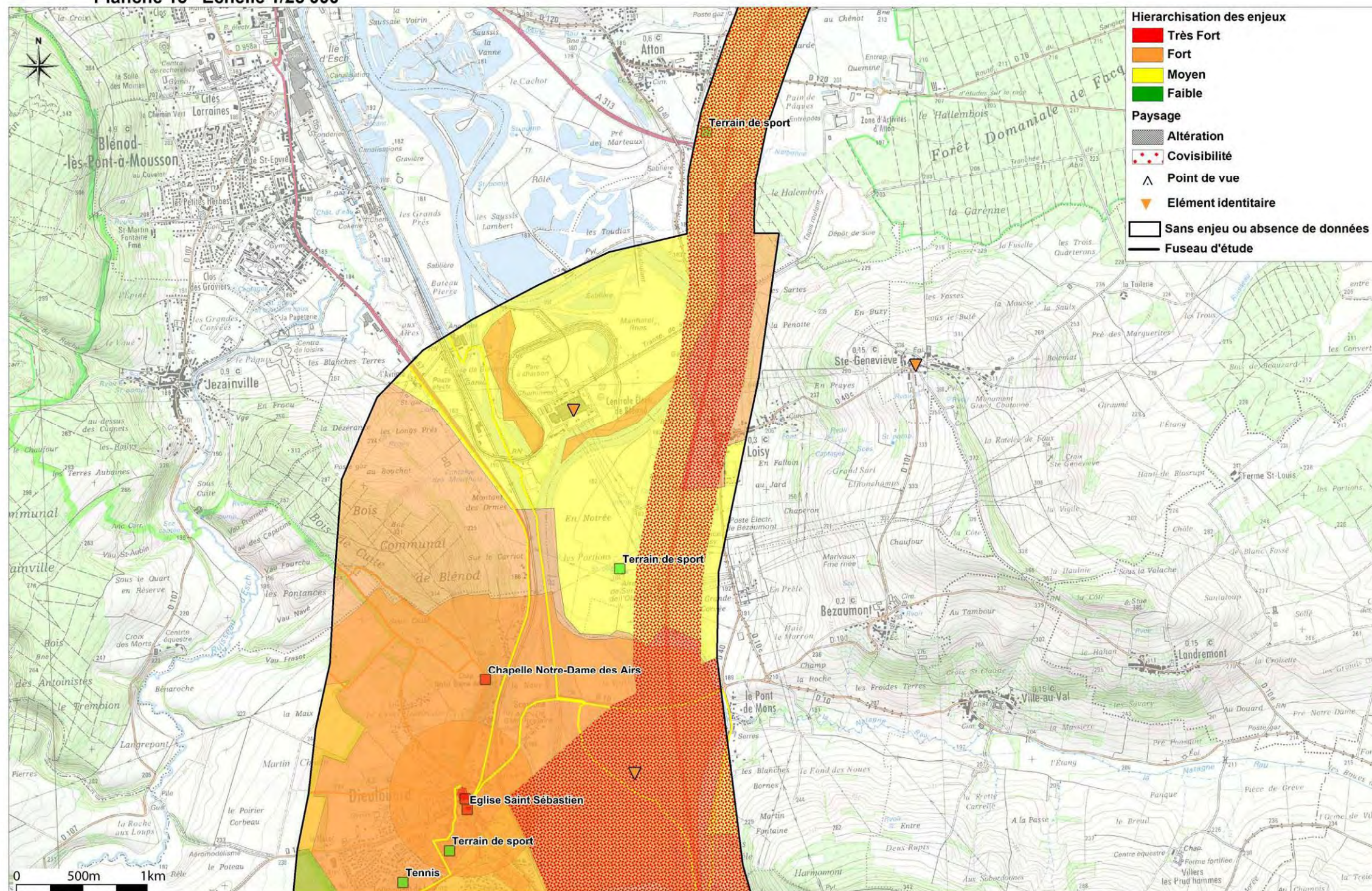




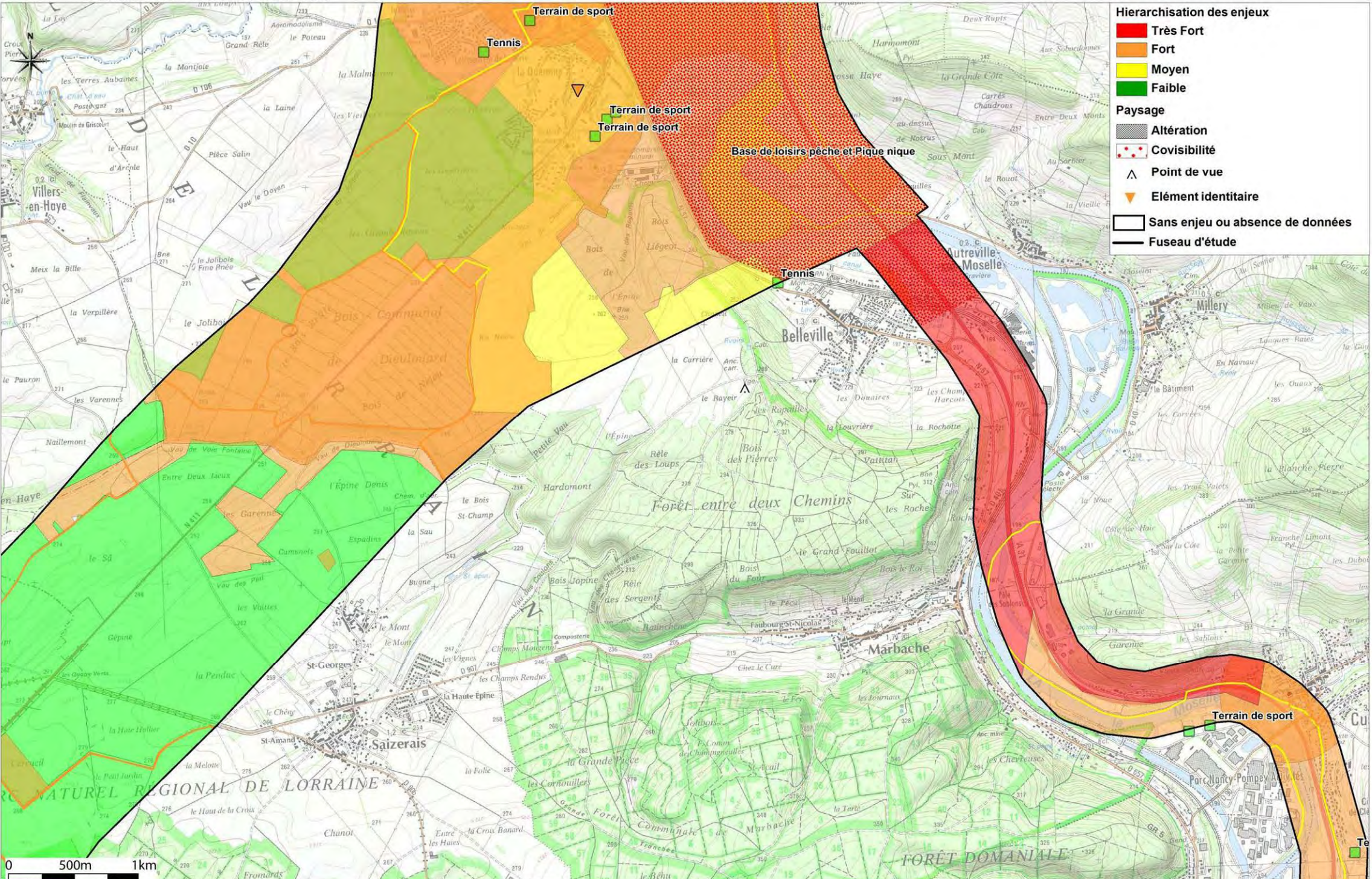


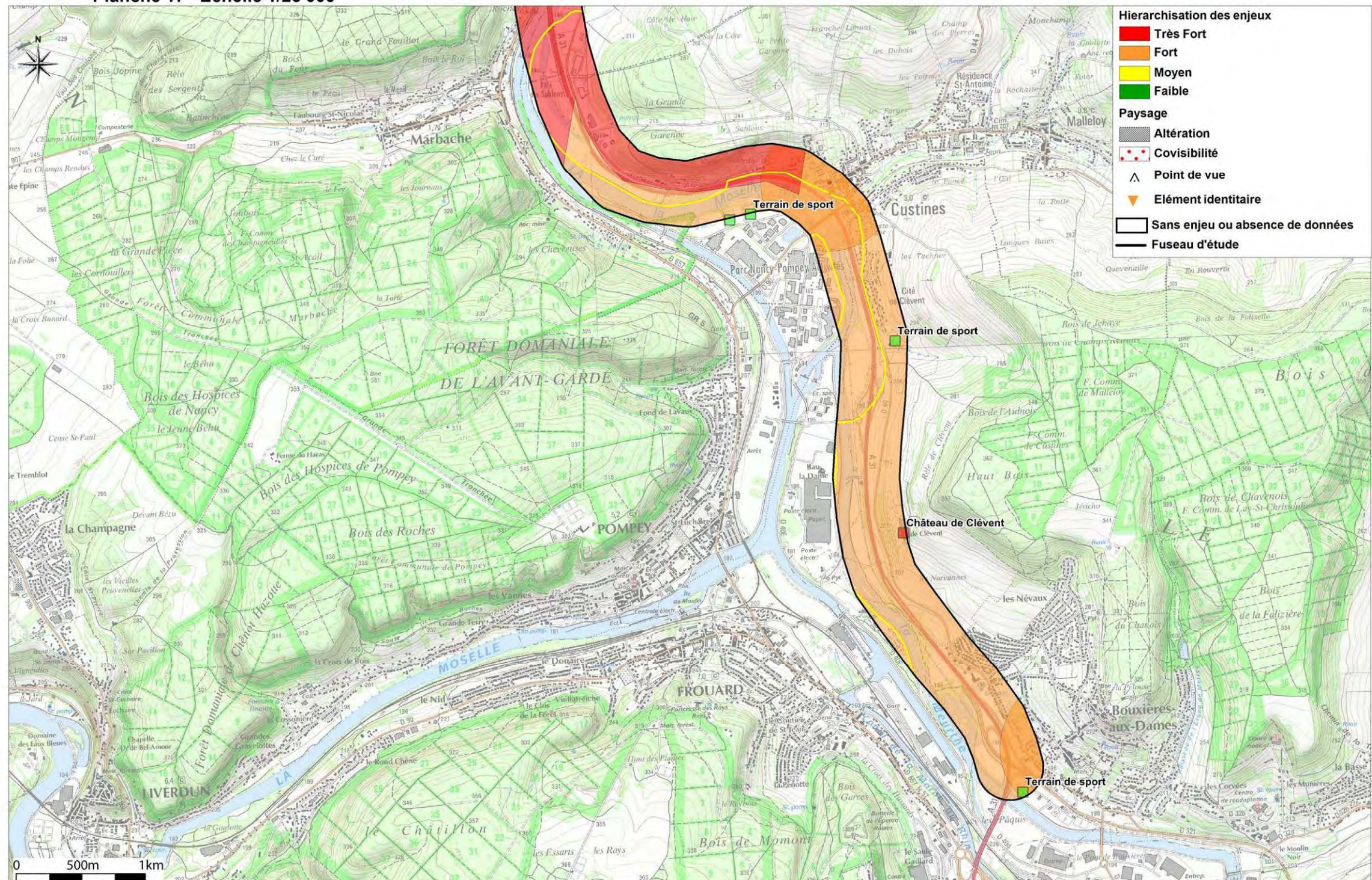
PAYSAGE ET PATRIMOINE

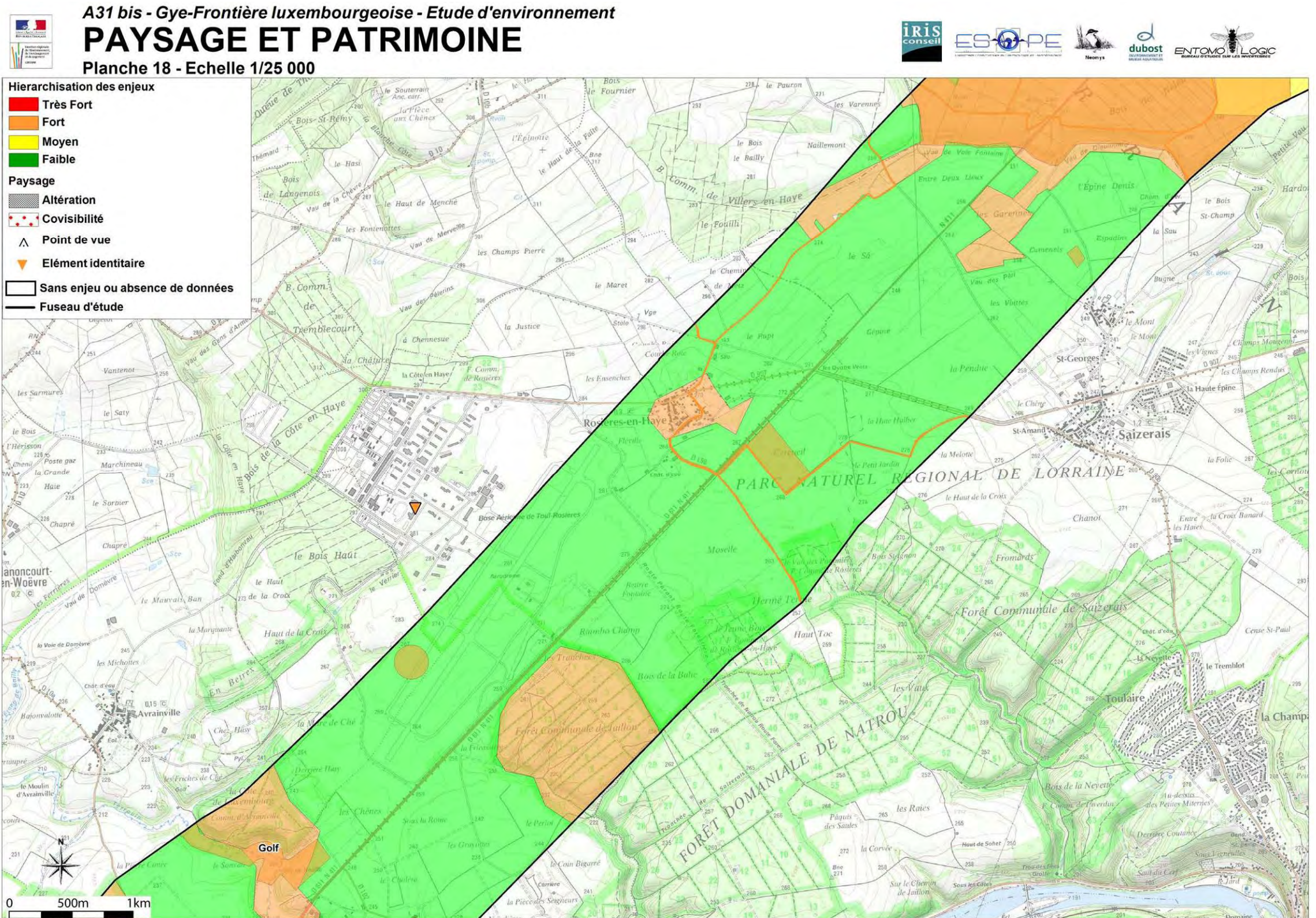
Planche 15 - Echelle 1/25 000



A31 bis - Gye-Frontière luxembourgeoise - Etude d'environnement
PAYSAGE ET PATRIMOINE
 Planche 16 - Echelle 1/25 000



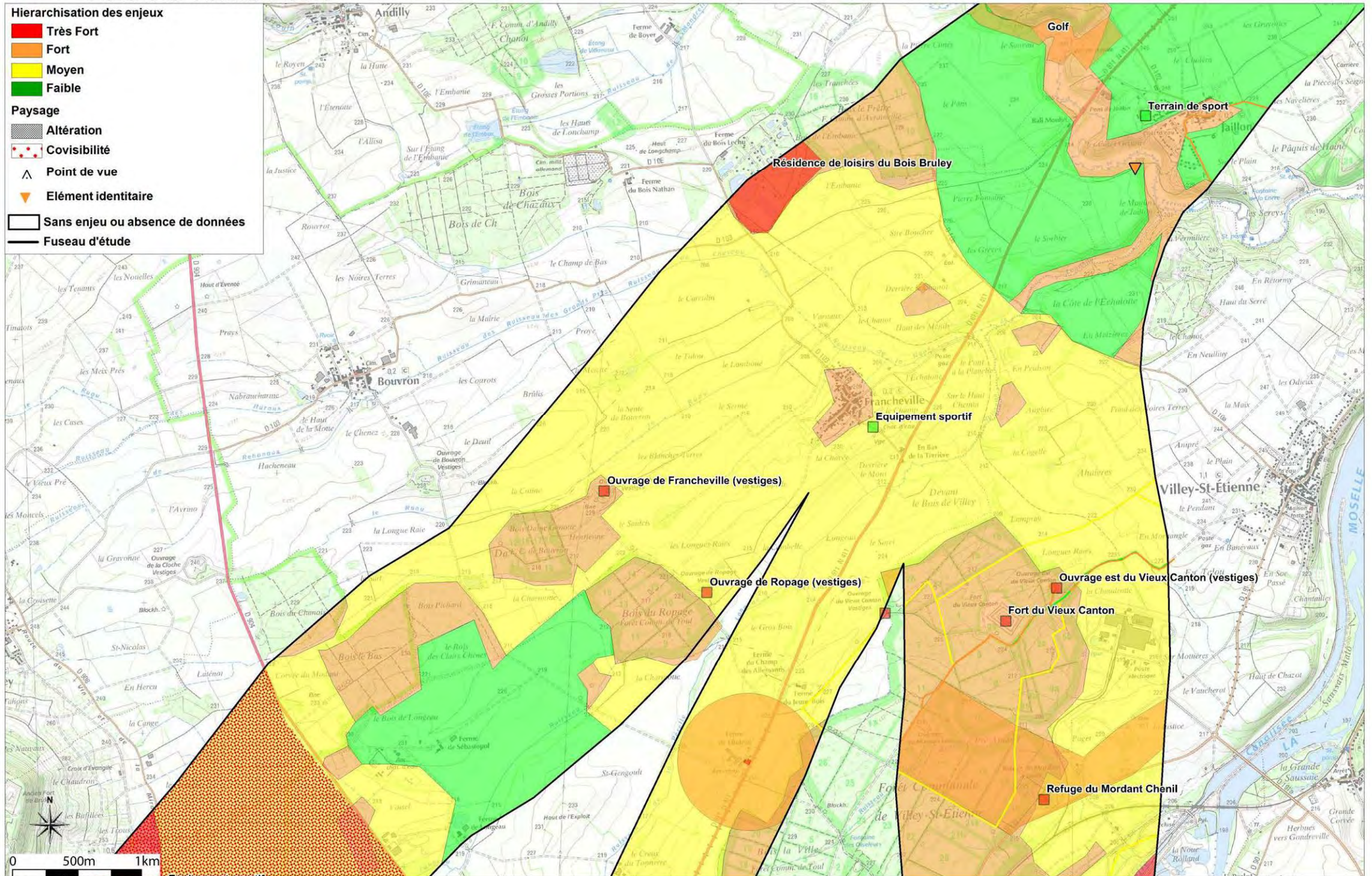


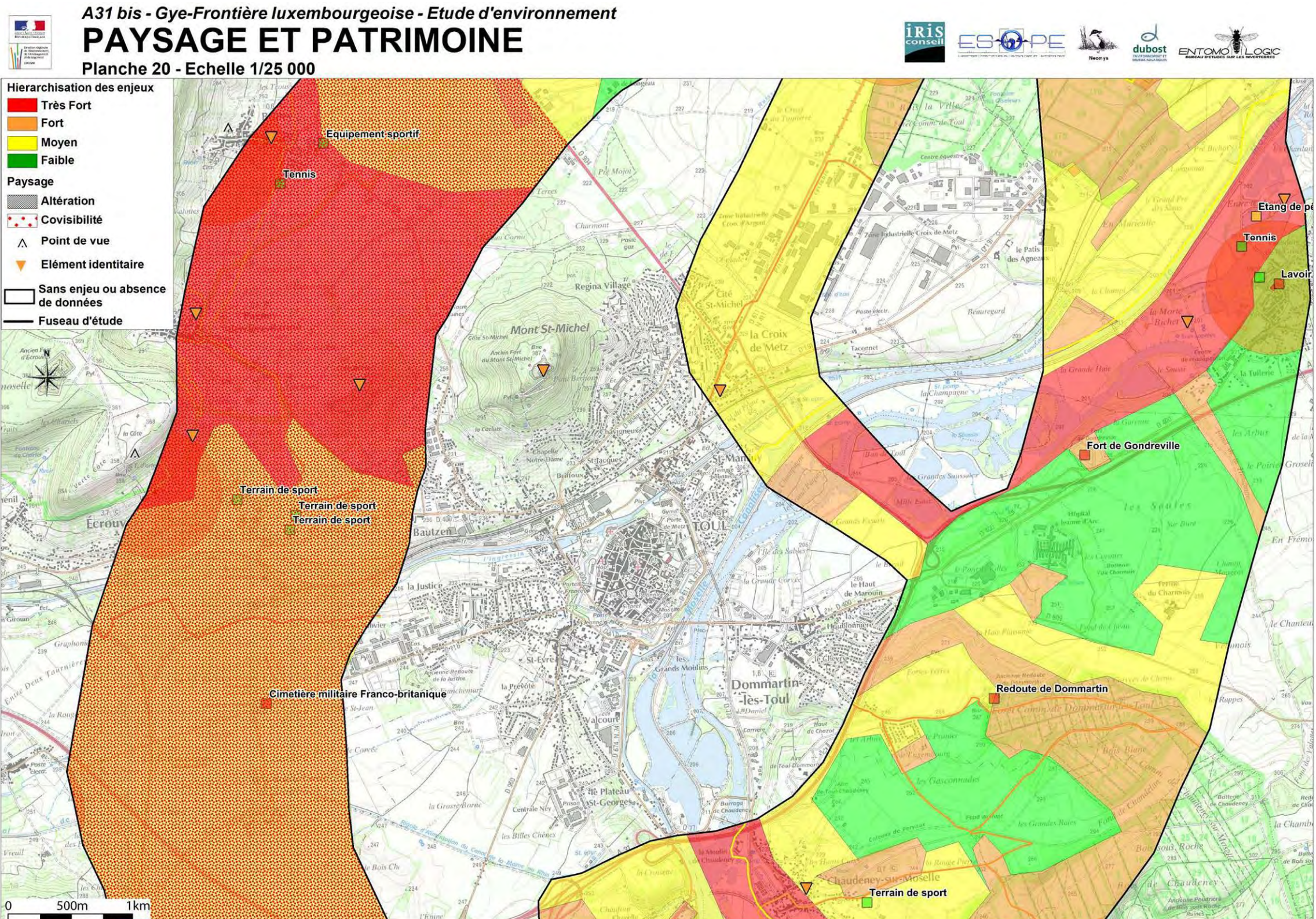




PAYSAGE ET PATRIMOINE

Planche 19 - Echelle 1/25 000

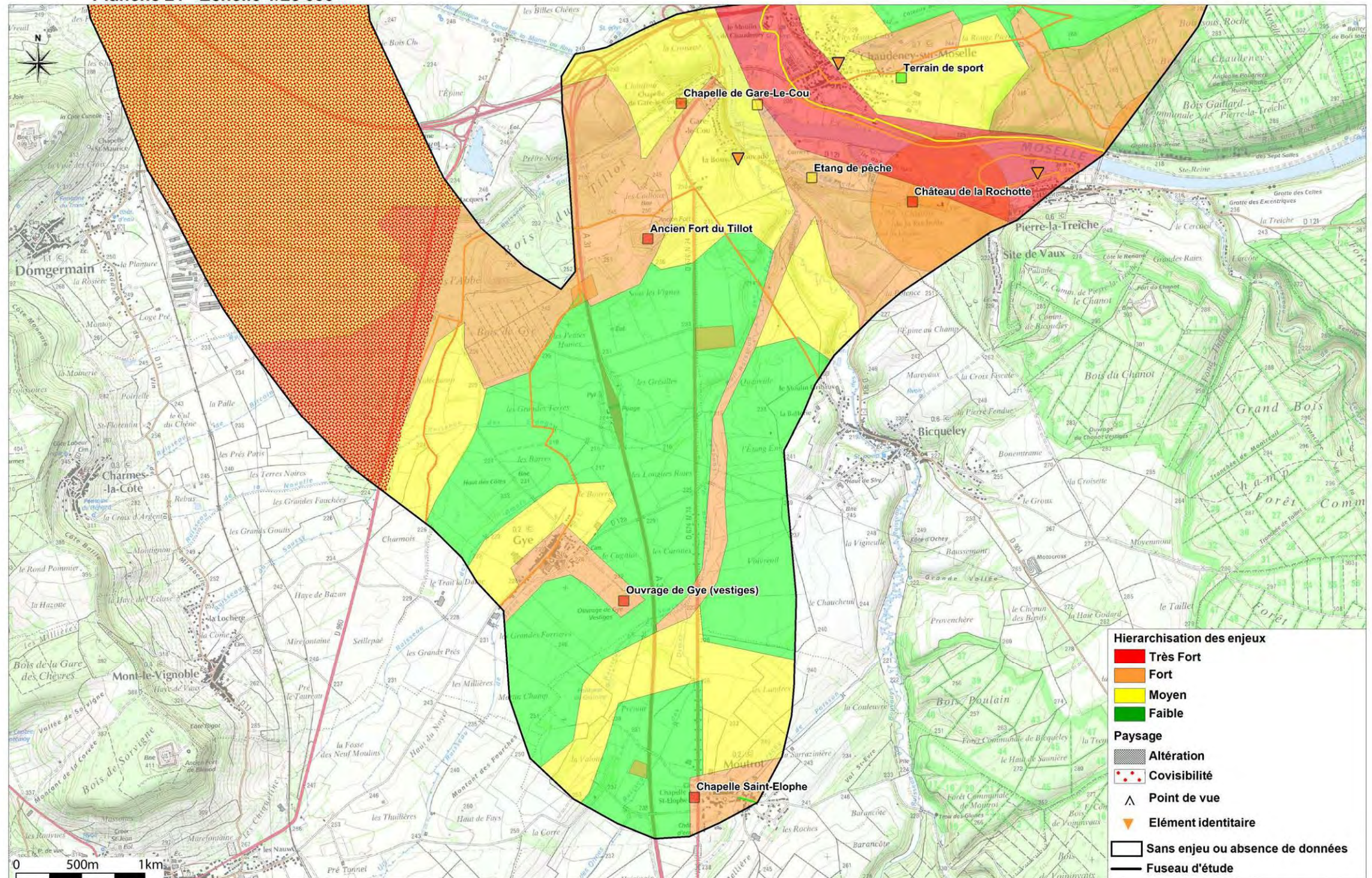






PAYSAGE ET PATRIMOINE

Planche 21 - Echelle 1/25 000



BIBLIOGRAPHIE

Etudes générales paysage et infrastructure :

- Paysage et infrastructures de transport, Guide méthodologique, SETRA, juin 2008, p.27

Etudes paysagères spécifiques au territoire lorrain :

- <http://vivrelespaysages.cg54.fr/les-enjeux-de-paysage-en-meurthe.html>
- Les parcs éoliens dans les paysages de Meurthe-et-Moselle, DIREN Lorraine, Septembre 2006, 98p.
- Les parcs éoliens dans les paysages de Moselle, DIREN Lorraine, Avril 2005, 80p.
- SCOTAM (SCOT de l'agglomération de Metz)
- SCOAT (SCOT de l'agglomération de Thionville)
- SCOT SUD 54
- Délimitation des secteurs de paysages remarquables représentatifs du patrimoine lorrain, DIREN de Lorraine, juin 1995, 85p.
- Les côtes de Meuse et de Toul dans le PNR de Lorraine, Guide pour la préservation et la valorisation du patrimoine naturel et bâti dans les projets d'aménagements, PNRL, 23p.
- Etude préalable à la définition d'une politique régionale des paysages en Lorraine, Première phase : enquête auprès des acteurs et analyse des outils d'intervention, CG de Lorraine, DIREN Lorraine, mai 1995, 113p.
- Etude préalable à la définition d'une politique régionale des paysages en Lorraine, Deuxième phase : analyse des régions paysagères, et recommandations de gestion, CG de Lorraine, DIREN Lorraine, juillet 1995, 85p.

Données études A32 :

- A32, Gye-Richemont, Volet paysage, DIREN Lorraine, DRE Lorraine, Ecolor, 2006, 54p.
- A32, Dossier de synthèse des Etudes Préalables, comparaisons des variantes est et ouest de Toul, CETE de l'Est 2008, 54p.
- Etat initial de l'environnement et projet de fuseau de passage, DRE Lorraine, mars 2006, 47p.

SOURCES DES ILLUSTRATIONS

En couverture : Photo : Cerema

Page 8 : Cartographie des grands ensembles paysagers : Cerema (Fond IGN) ; Photos : Google Earth

Page 9 : Photos : Google Earth

Page 10 : Schéma : Cerema ; Coupes de principe : Cerema

Page 11 : Photo : Cerema ;

Page 12 : Schéma : Cerema ; Coupes de principe : Cerema

Page 13 : Photos Cerema

Page 14 : Schéma : Cerema ; Coupes de principe : Cerema

Page 16 : Schéma : Cerema ; Coupe de principe : Cerema

Page 17 : Coupes de principe : Cerema ; Photos : Cerema

Page 20 : Cartographie : Cerema (fond IGN) ; Photos : Google Earth

Page 21 : Photos : Cerema

Page 22 : Cartographie : Cerema (fond IGN)

Page 23 : Photos : Cerema

Page 24 : Schéma : Cerema ; Vue aérienne retravaillée : Cerema + fond Google Earth

Page 25 : Photos : Google Earth

Page 26 : Cartographie : Cerema (fond IGN)

Page 28 : Schéma : Cerema ; Vue aérienne retravaillée : Cerema + fond Google Earth

Page 29 : Photos Cerema

Page 30 : Vue aérienne retravaillée : Cerema + fond Google Earth

Page 32 : Cartographie : Cerema (fond IGN)

Page 34 : Schéma : Cerema ; Vue aérienne retravaillée : Cerema + fond Google Earth

Page 35 : Photos Cerema et Google Earth

Page 36 : Cartographie : Cerema (fond IGN)

Page 38 : Schéma : Cerema ; Vue aérienne retravaillée : Cerema + fond Google Earth

Page 39 : Photos Google Earth

Page 40 : Cartographie : Cerema (fond IGN)

Page 42 : Schéma : Cerema ; Vue aérienne retravaillée : Cerema + fond Google Earth

Page 43 : Photos Cerema

Page 44 : Cartographie : Cerema (fond IGN)

Page 46 : Schéma : Cerema ; Vue aérienne retravaillée : Cerema + fond Google Earth

Page 47 : Photos Cerema

Page 48 : Cartographie : Cerema (fond IGN)

Page 50 : Schéma : Cerema ; Vue aérienne retravaillée : Cerema + fond Google Earth

Page 51 : Photos Cerema

Page 52 : Cartographie : Cerema (fond IGN)

Page 54 : Schéma : Cerema ; Vue aérienne retravaillée : Cerema + fond Google Earth

Page 55 : Photos Cerema

Page 56 : Cartographie : Cerema (fond IGN)

Page 58 : Schéma : Cerema ; Vue aérienne retravaillée : Cerema + fond Google Earth

Page 59 : Photos Cerema

Page 60 : Cartographie : Cerema (fond IGN)

Page 62 : Schéma : Cerema ; Vue aérienne retravaillée : Cerema + fond Google Earth

Page 63 : Photos Cerema

Page 64 : Cartographie : Cerema (fond IGN)

Page 69 : Trame tableau et critères : Iris Conseil et Cerema

Page 73 à 92 : Planches extraites du volet environnemental, chapitre volet paysage : conception graphique Iris Conseil, couches enjeux Cerema