

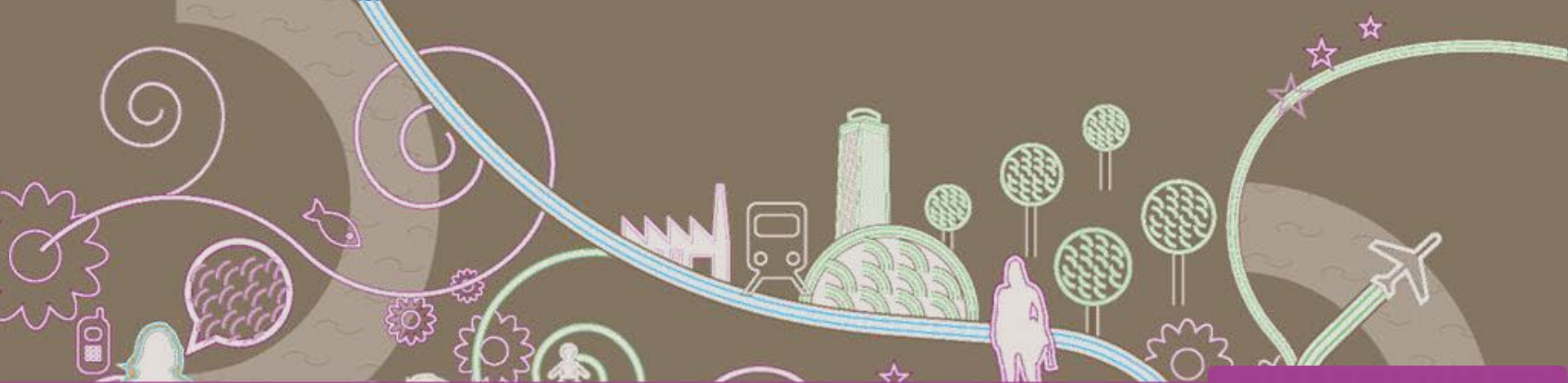
Le projet Arc Express



Réunion de Vitry-sur-Seine
1^{er} décembre 2010

Alfortville – Créteil – Ivry-sur-Seine – Maisons-Alfort – Vitry-sur-Seine

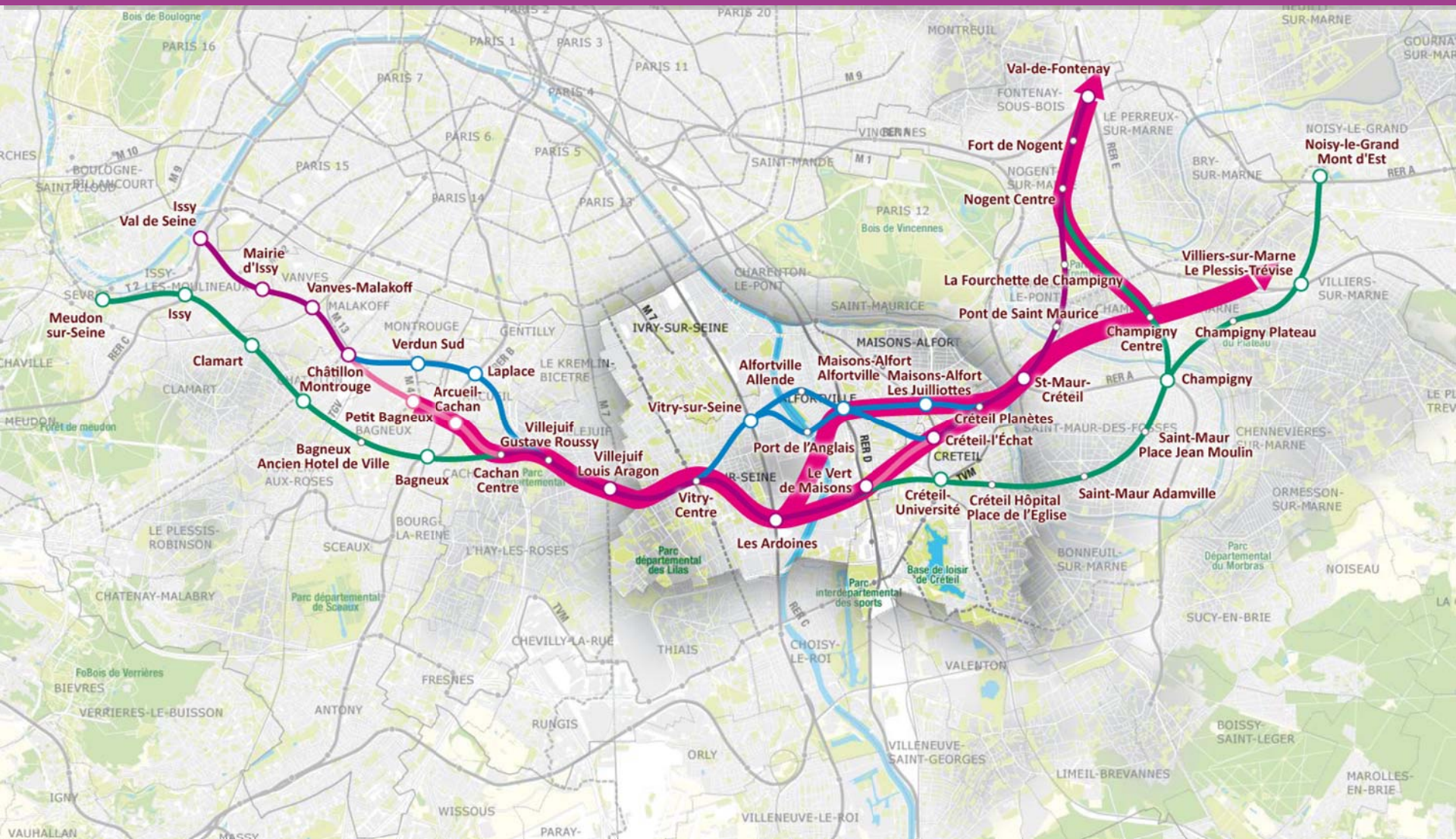




Le projet Arc Express sur votre territoire



L'Arc Sud



Les déplacements liés au territoire sont majoritairement en lien avec la proche couronne

> Où travaillez-vous ?

> Qui vient travailler sur votre territoire ?



Reste de la petite couronne :
Villejuif,
Charenton-Le-Pont,
Saint-Maur-des-Fossées,...

29%

Paris

35%

28%

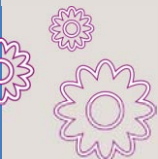
Paris

10%

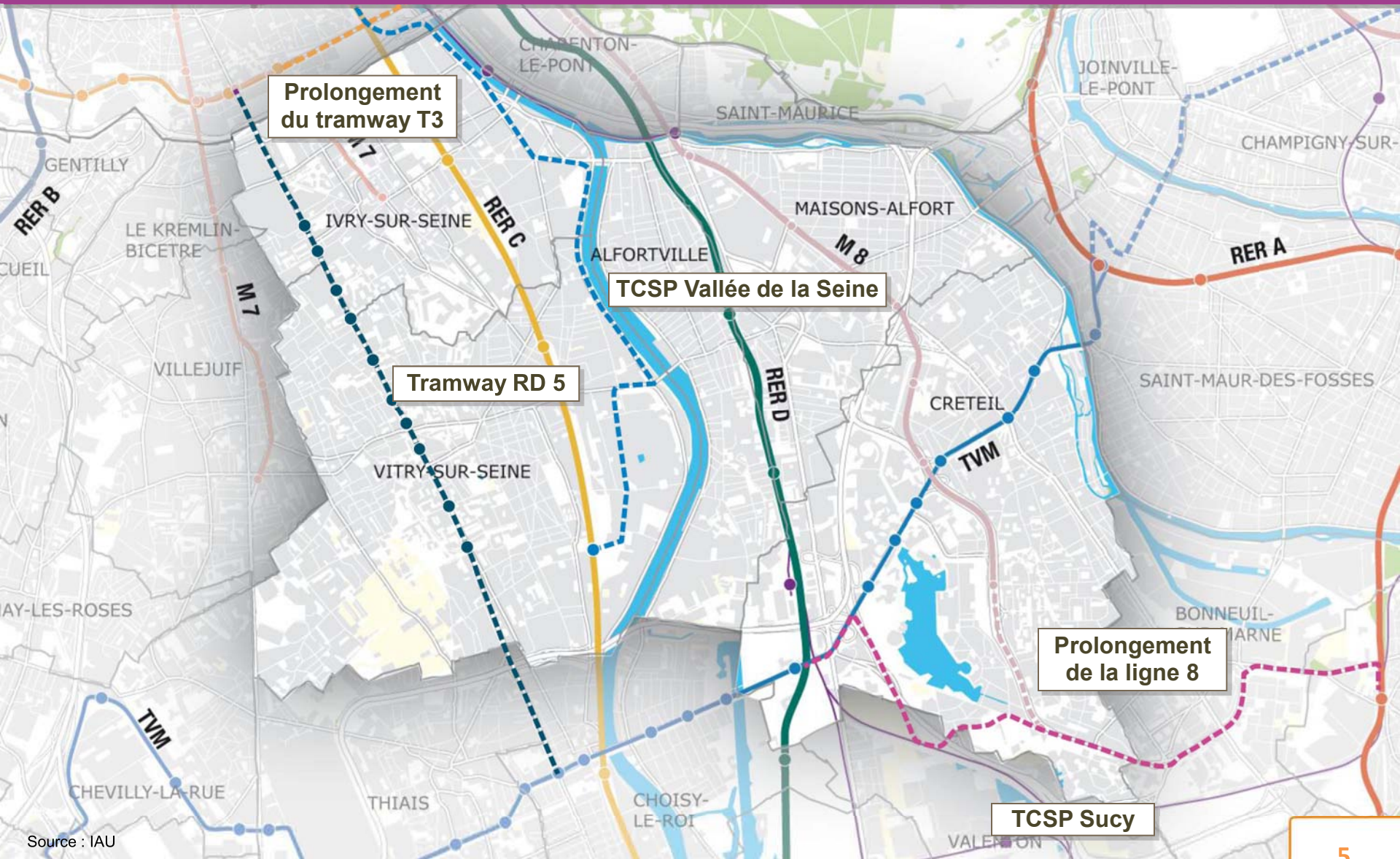
30%

Reste de la petite couronne :
Saint-Maur-des-Fossées,
Choisy-Le-Roi,
Champigny-sur-Marne...

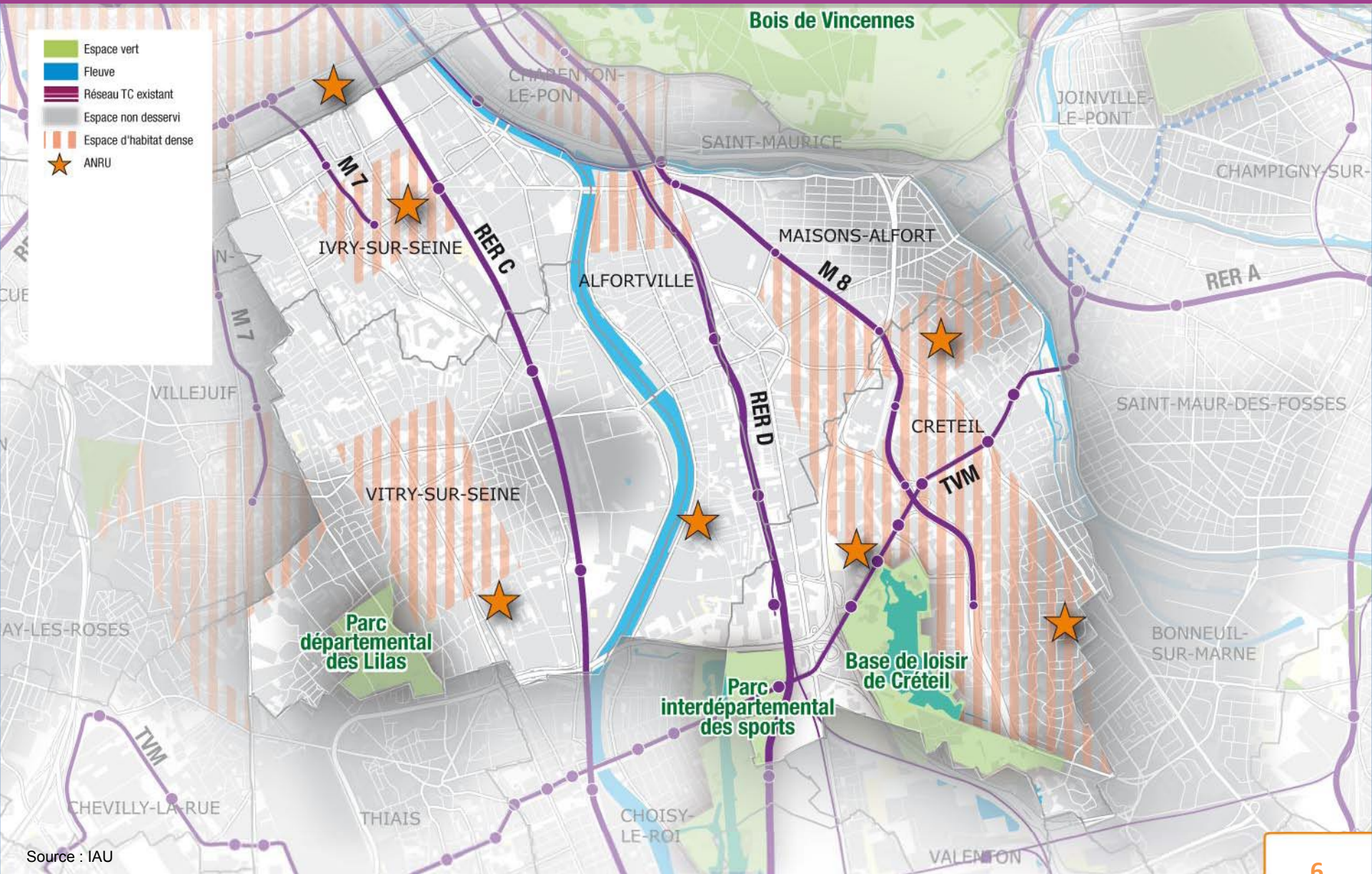
38%



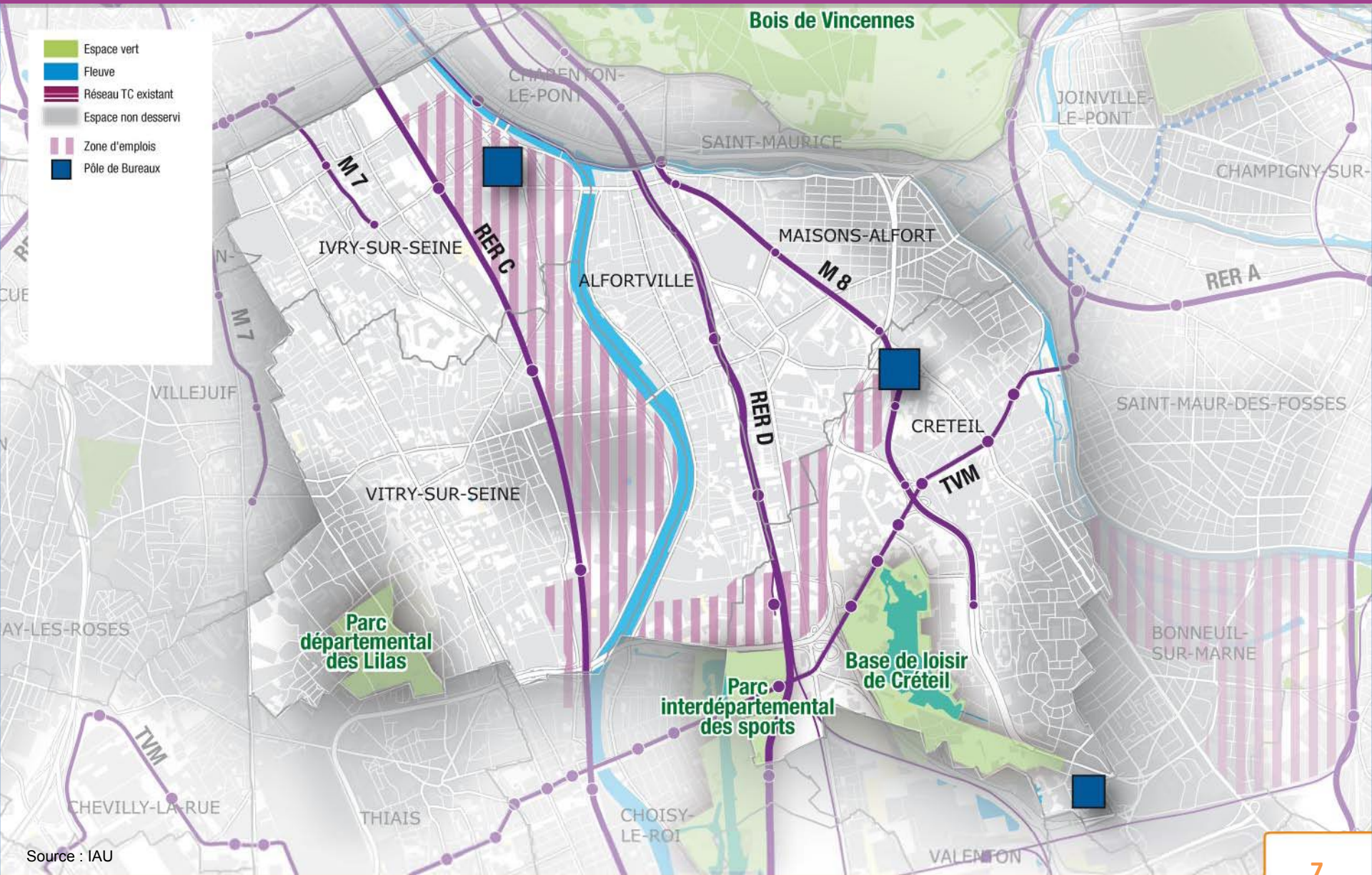
Un réseau de transports collectifs en développement que viendra compléter Arc Express



Les enjeux en termes d'habitat

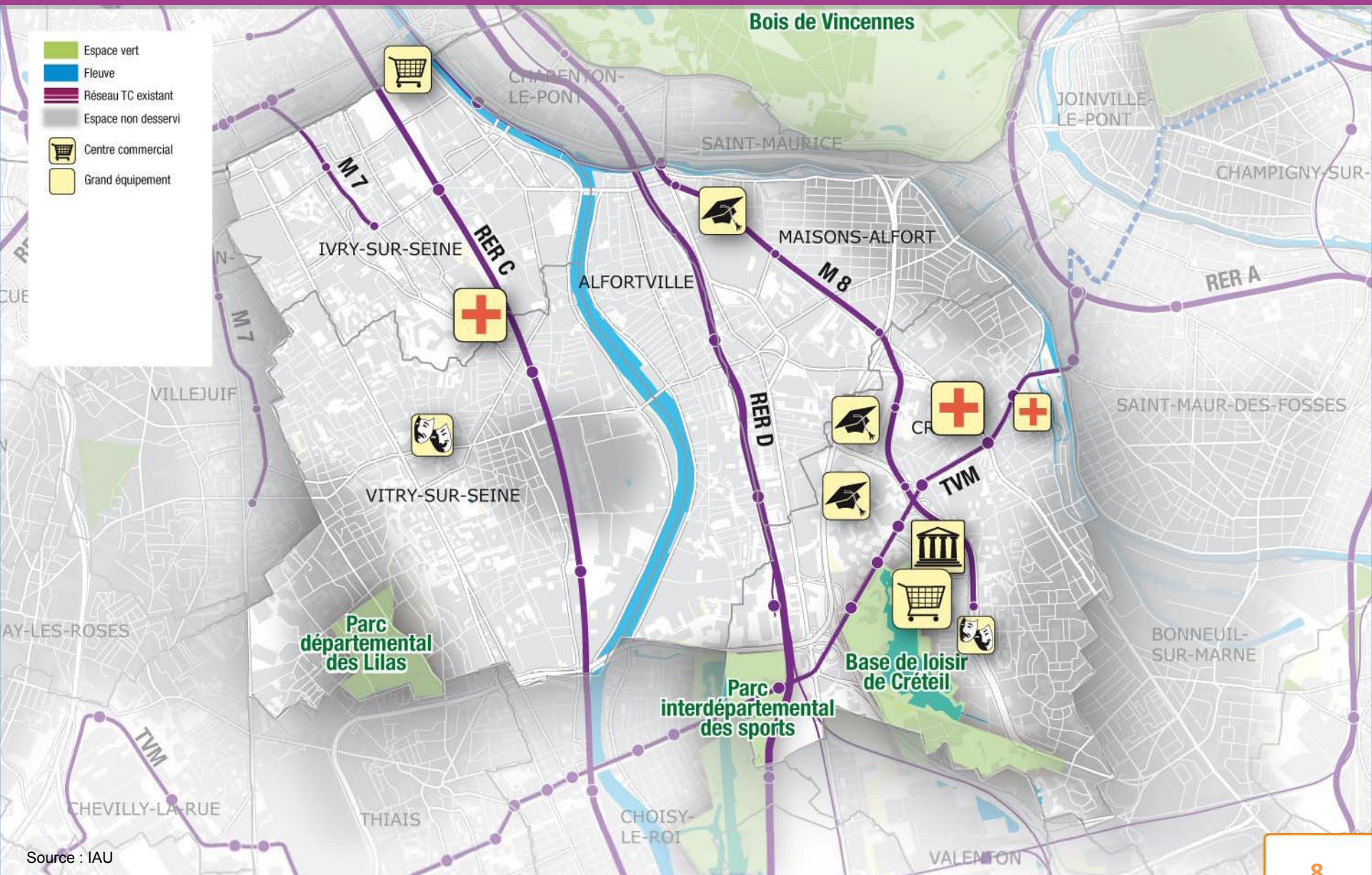


Les enjeux en termes d'emplois



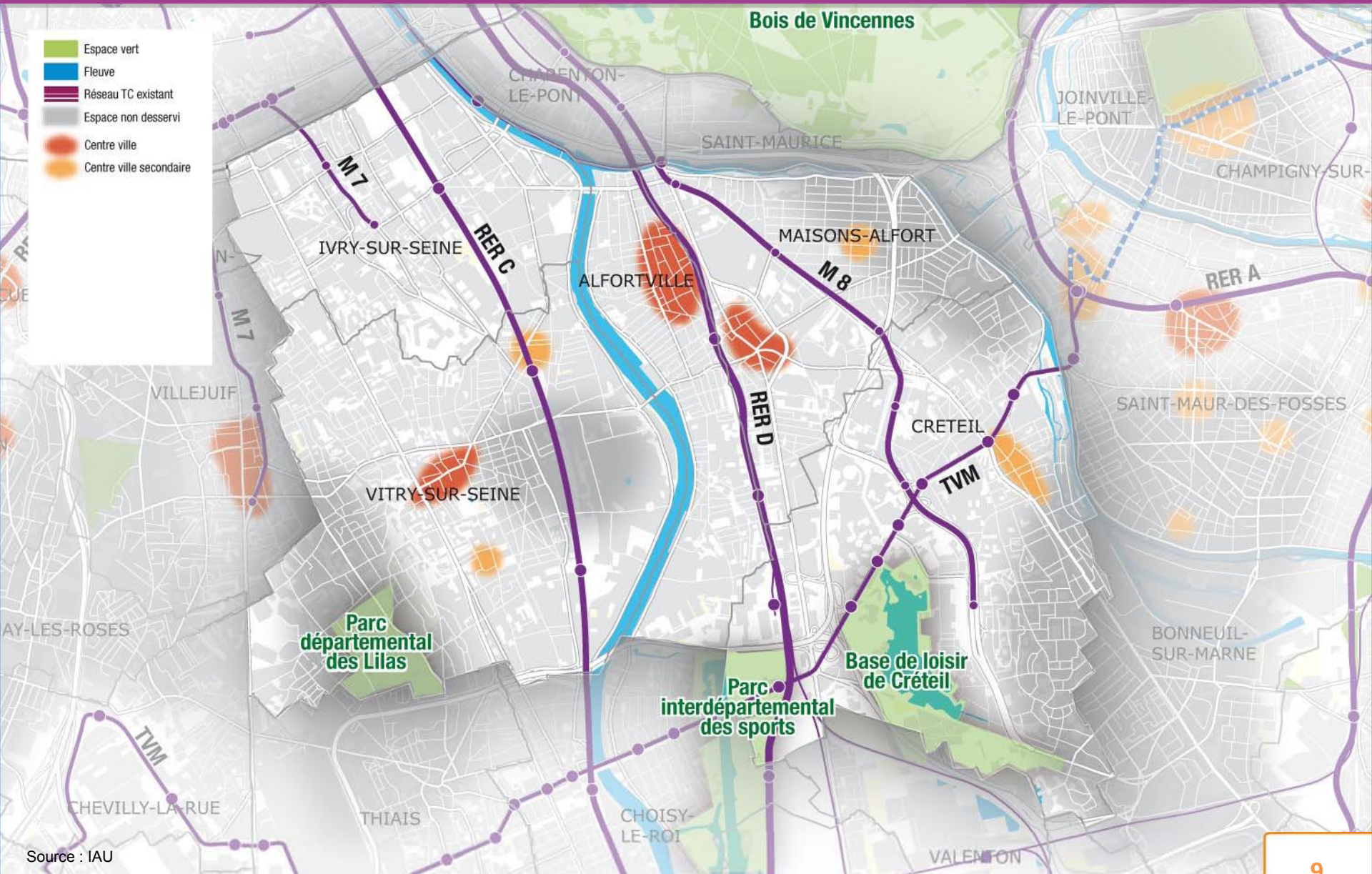
Source : IAU

Les enjeux en termes d'équipements

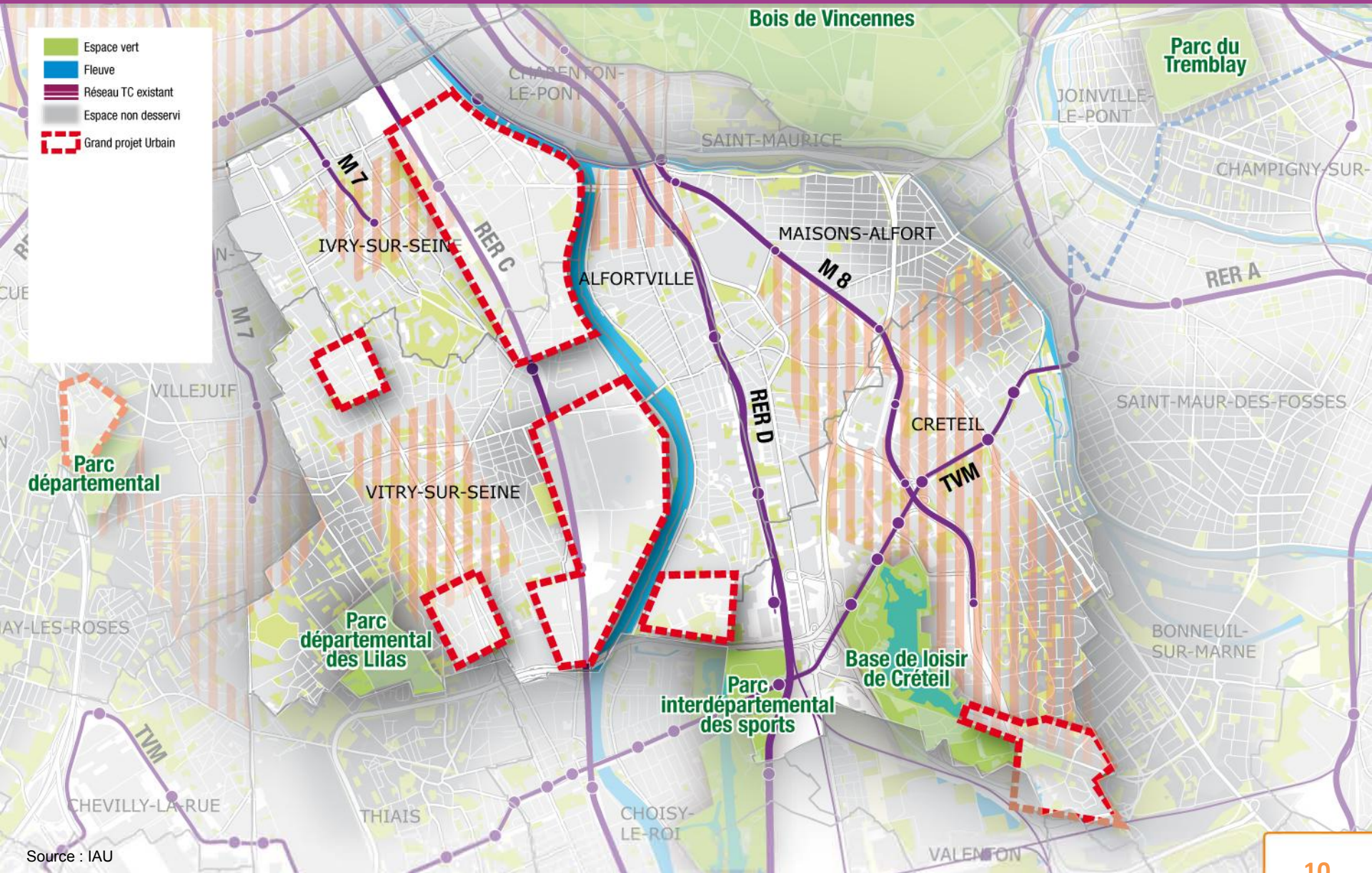


Source : IAU

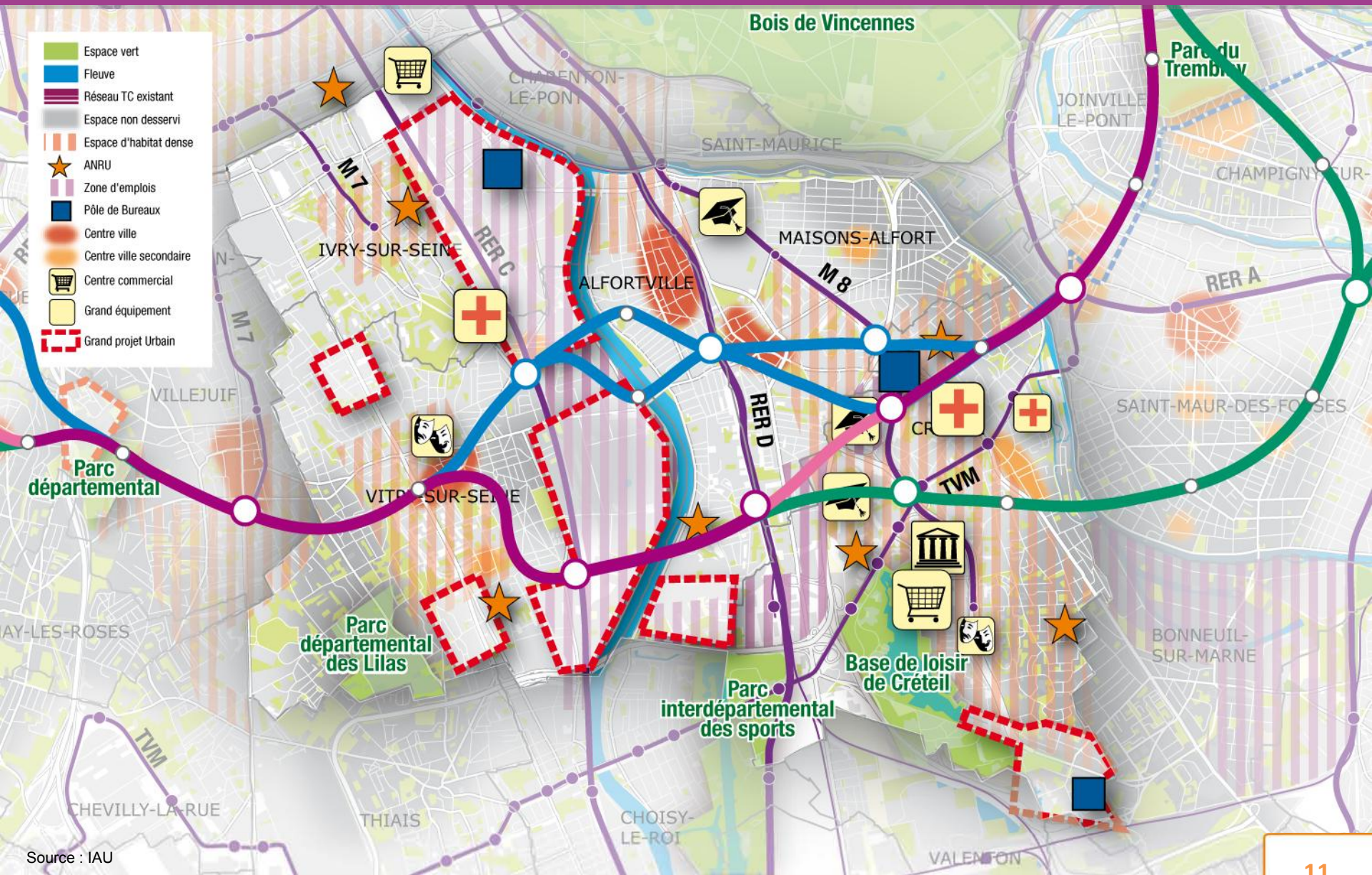
Les enjeux en termes de desserte des centres-villes



Les enjeux en termes de grands projets urbains



Les différents enjeux du territoire



Les différentes variantes de tracés pour répondre à ces enjeux



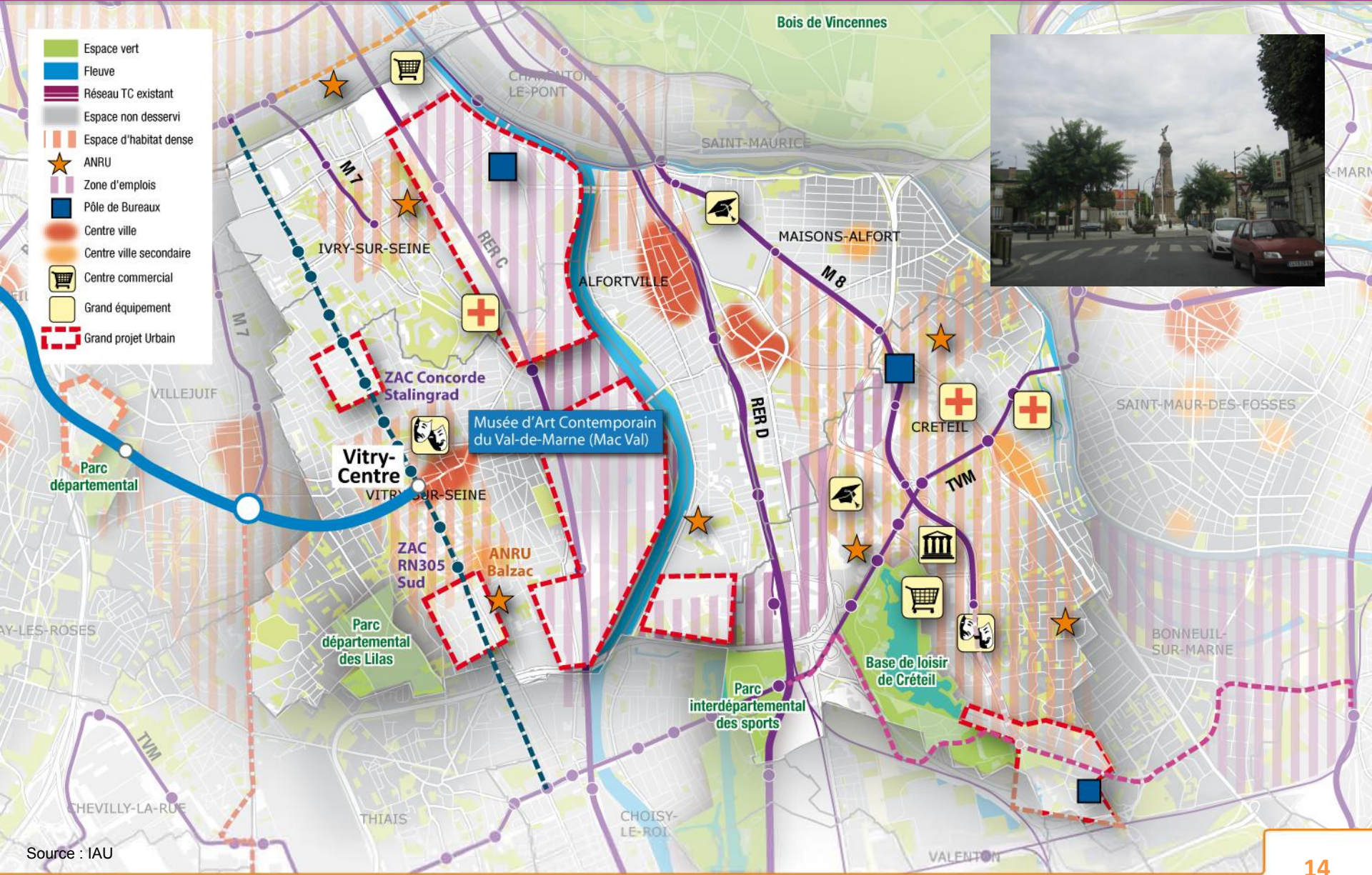
- > Ces variantes sont toutes techniquement faisables
- > Elles s'appuient sur des stations de correspondance et des stations intermédiaires
- > La localisation des stations intermédiaires peut encore évoluer



Les stations proposées



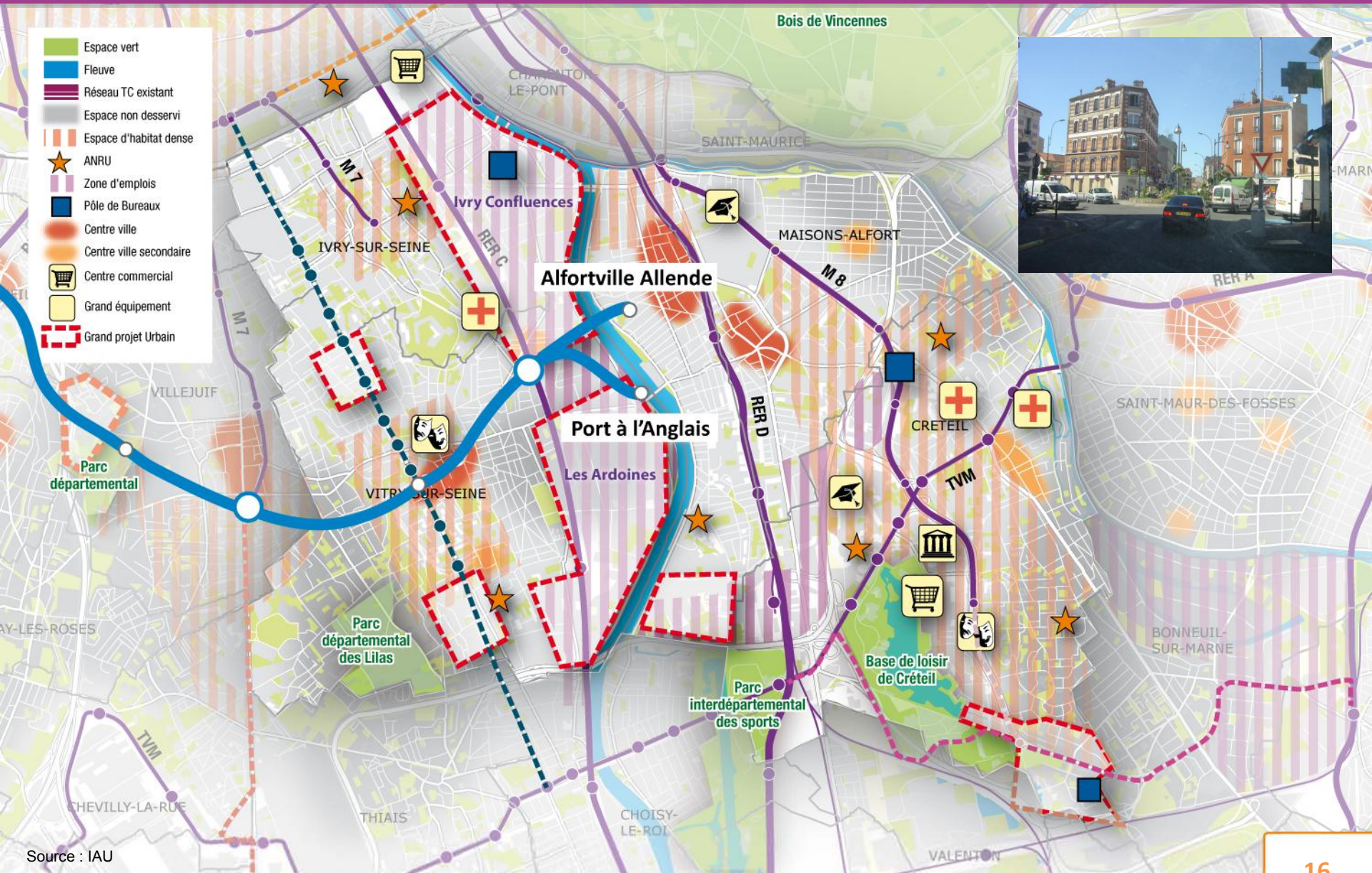
Station Vitry Centre



Station Vitry-sur-Seine

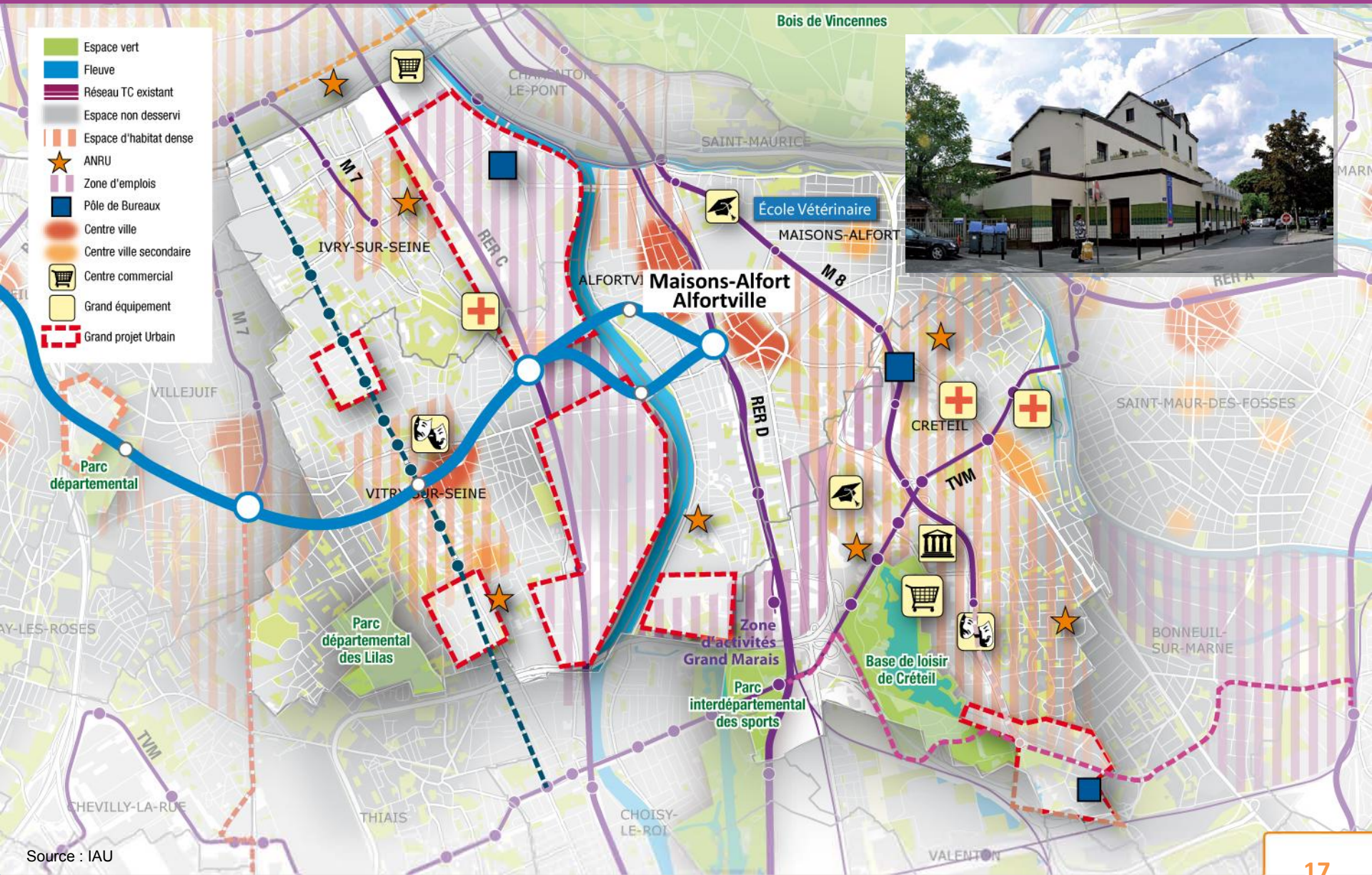


Station Alfortville Allende / Port à l'Anglais



Source : IAU

Station Maisons-Alfort Alfortville



Station Créteil-l'Échat et Maisons-Alfort Les Juilliottes

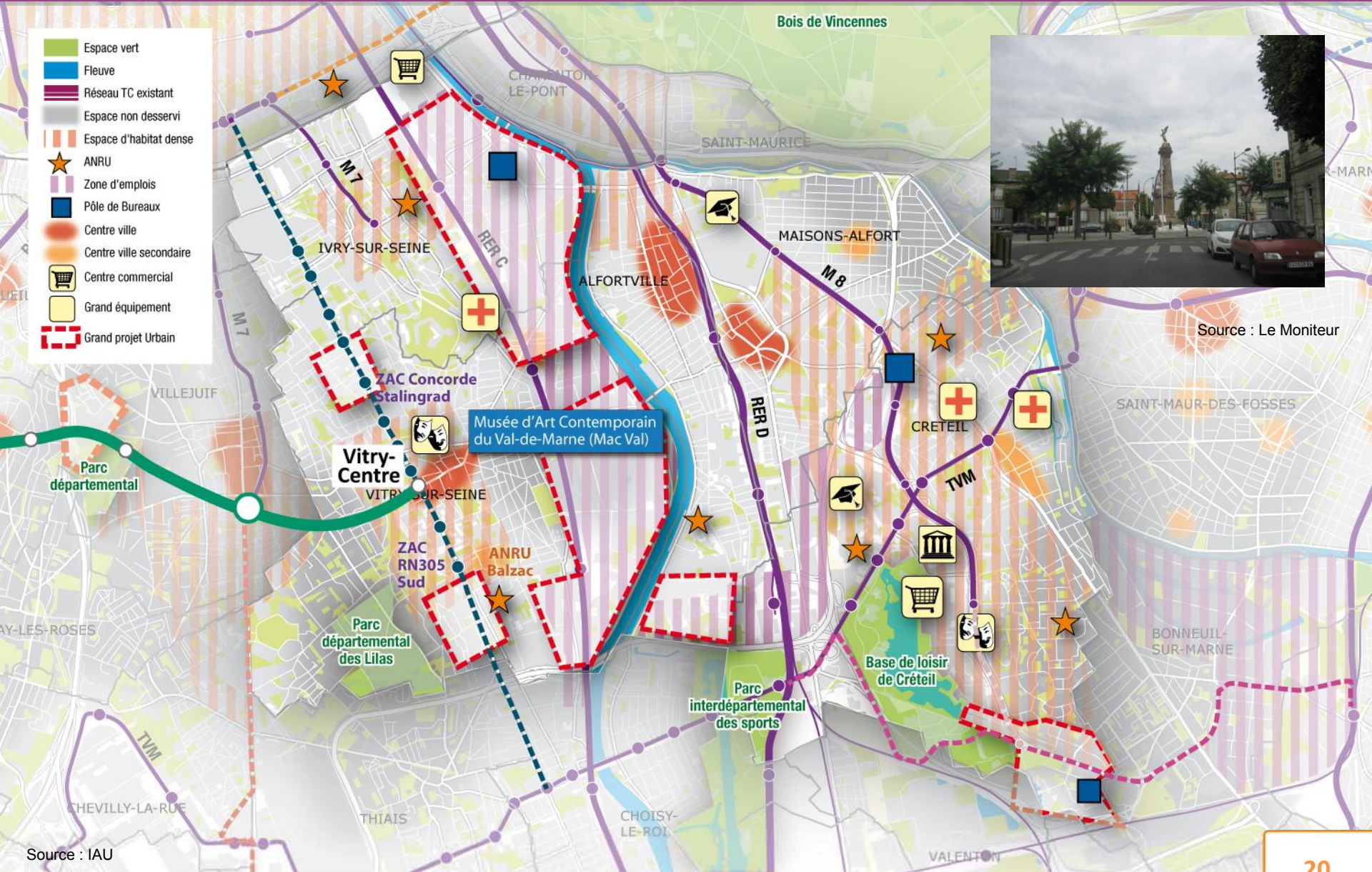


Station Créteil Planètes

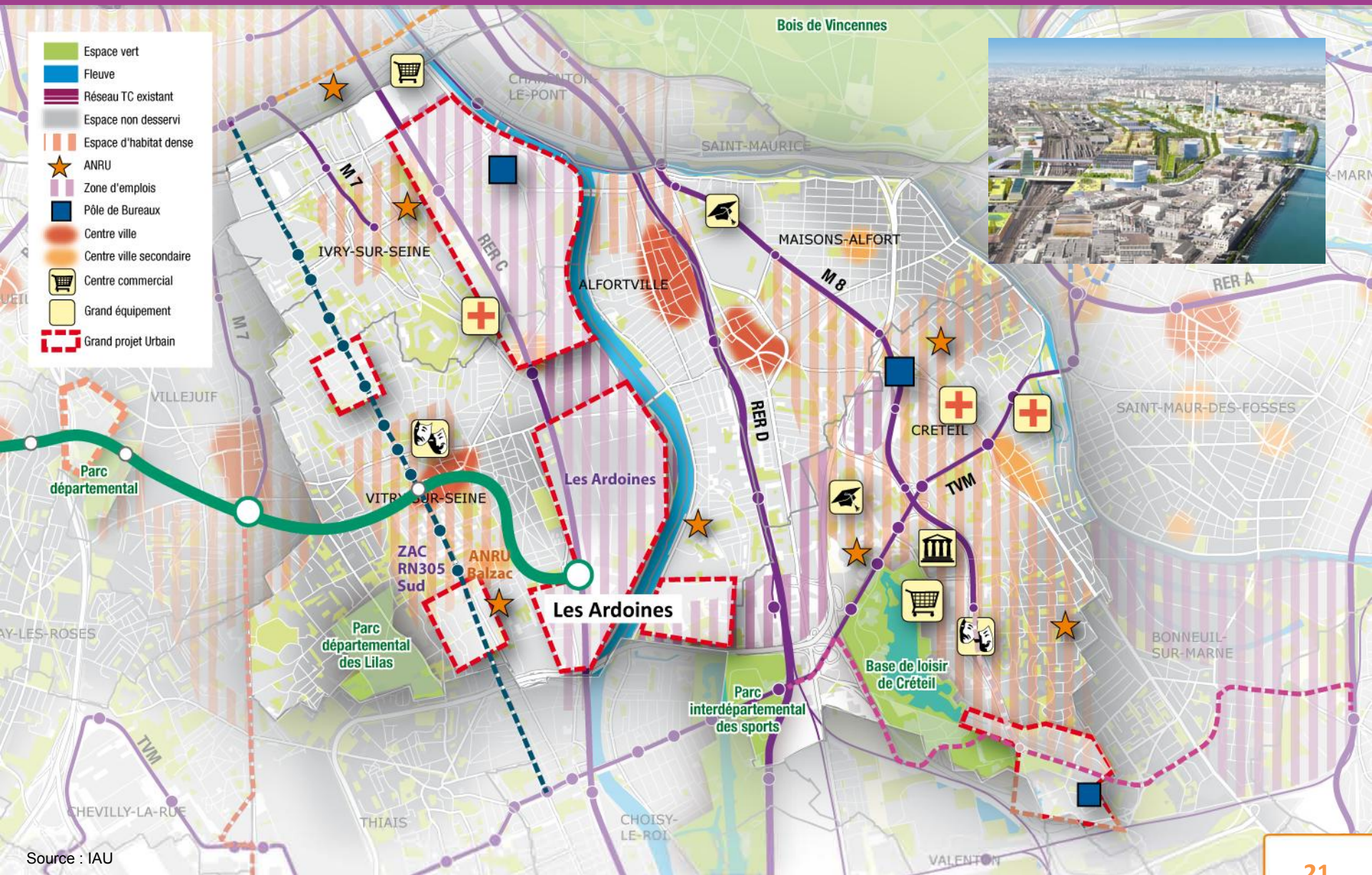


Source : IAU

Station Vitry Centre



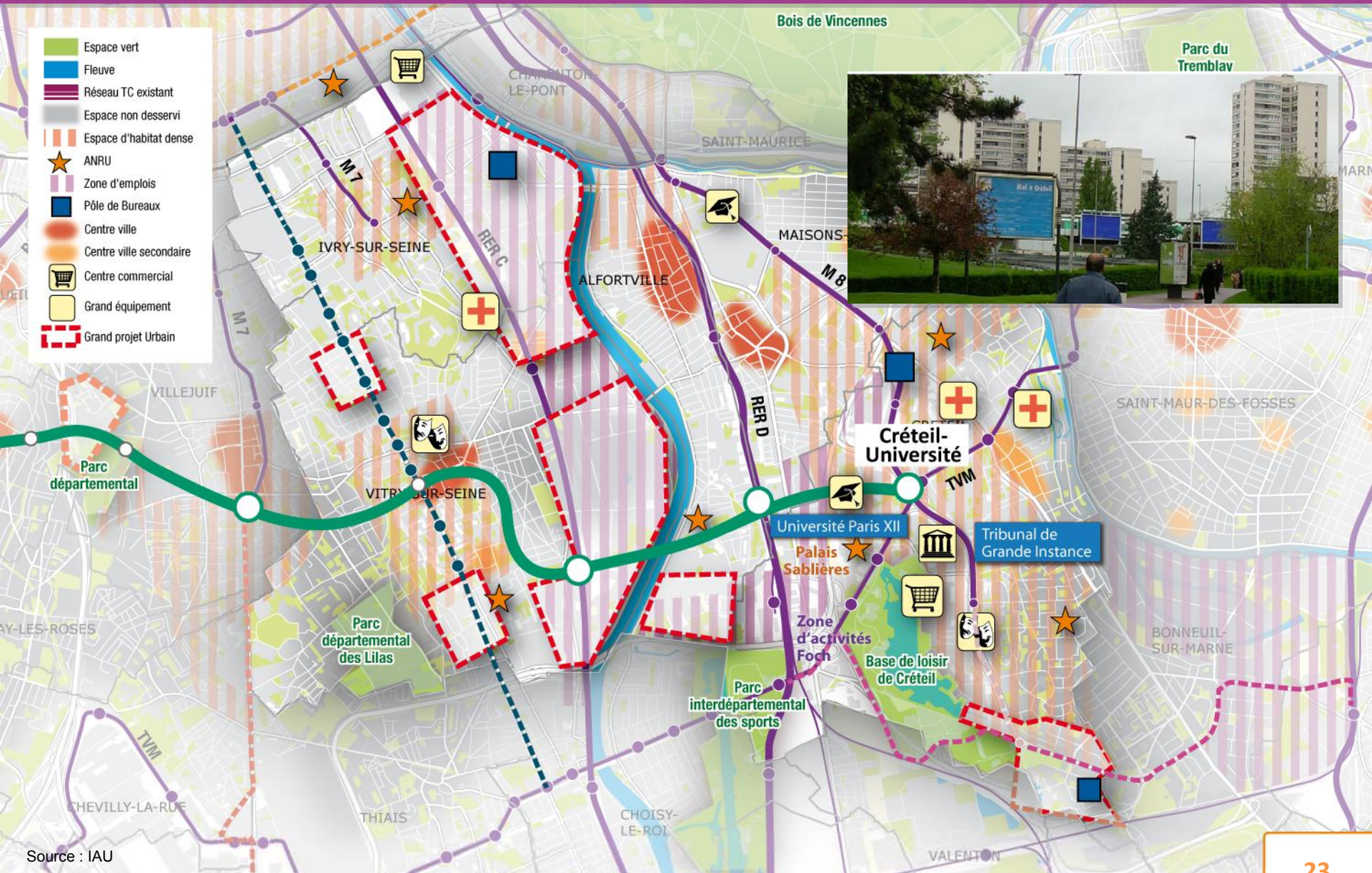
Station Les Ardoines



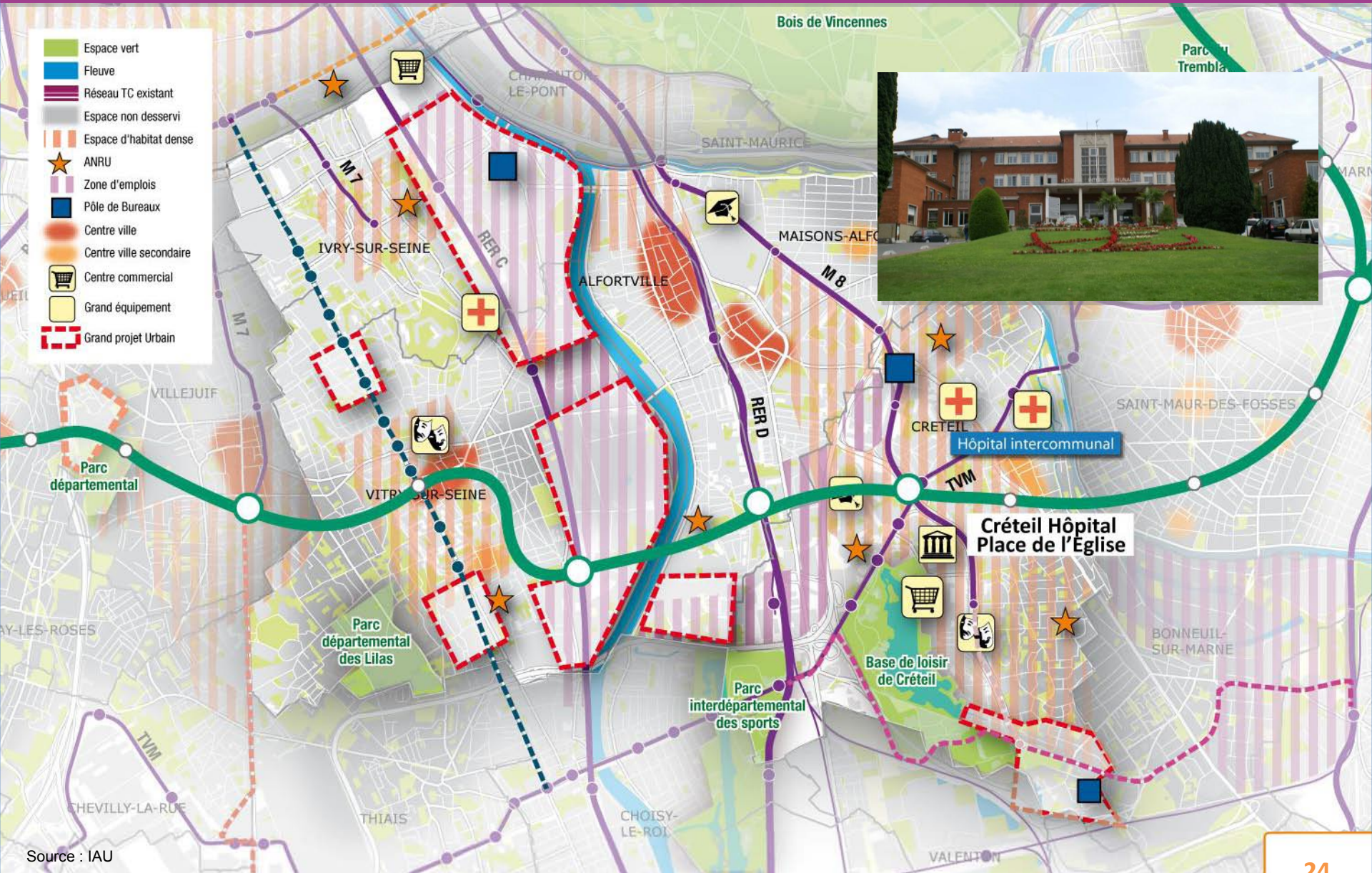
Station Le Vert de Maisons



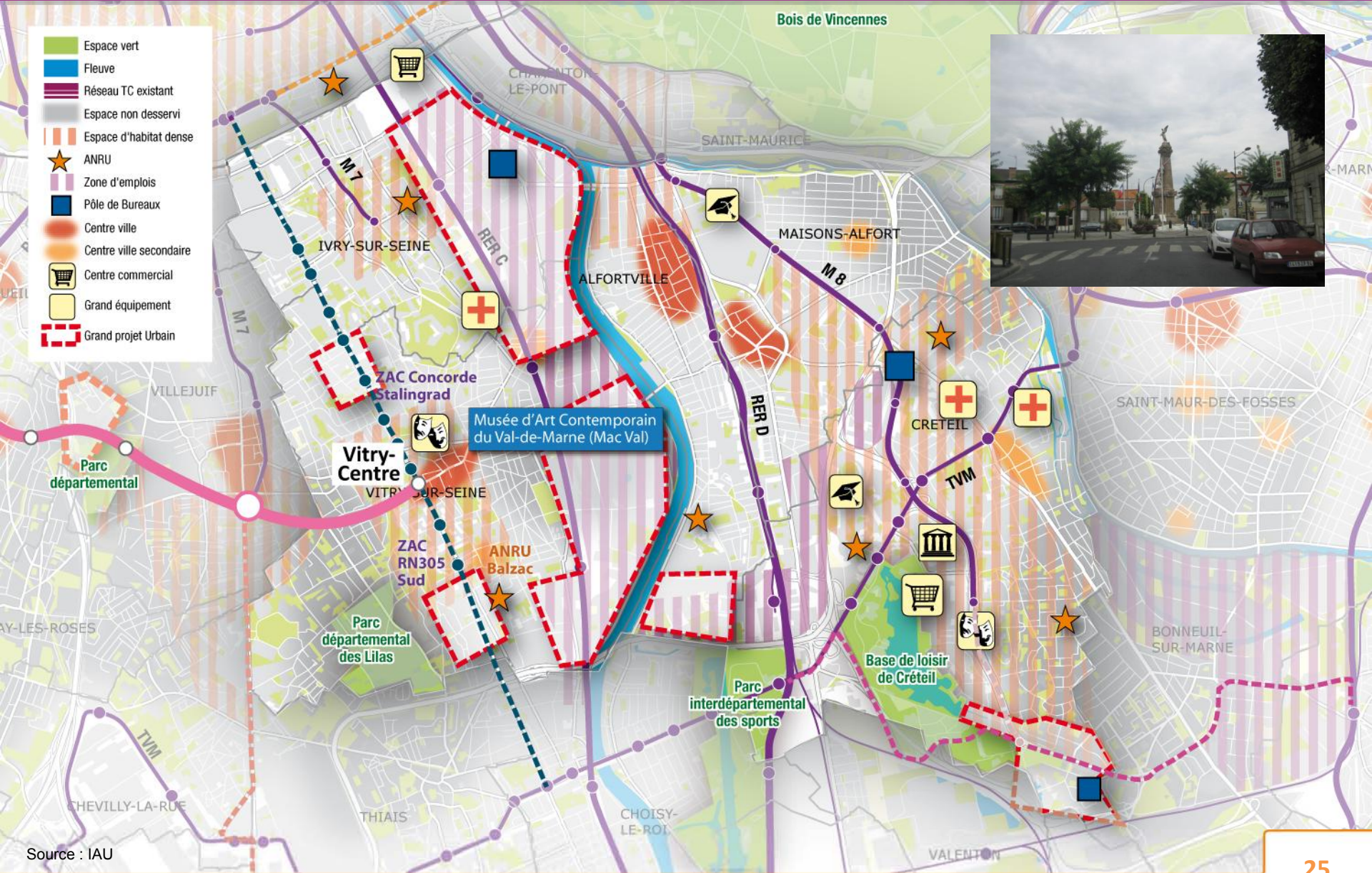
Station Créteil Université



Station Créteil Hôpital Place de l'Église

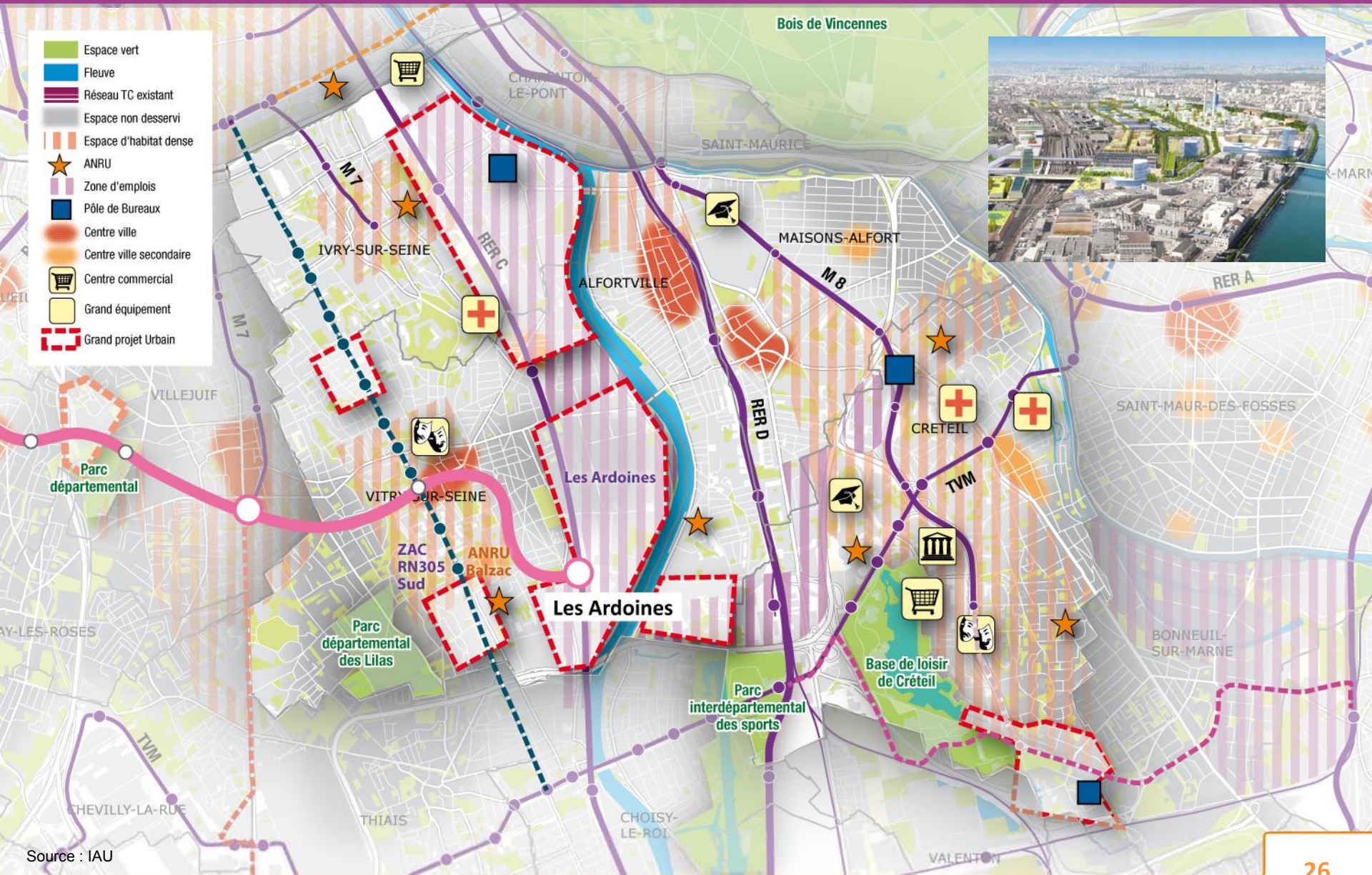


Station Vitry Centre



Source : IAU

Station Les Ardoines



Source : IAU

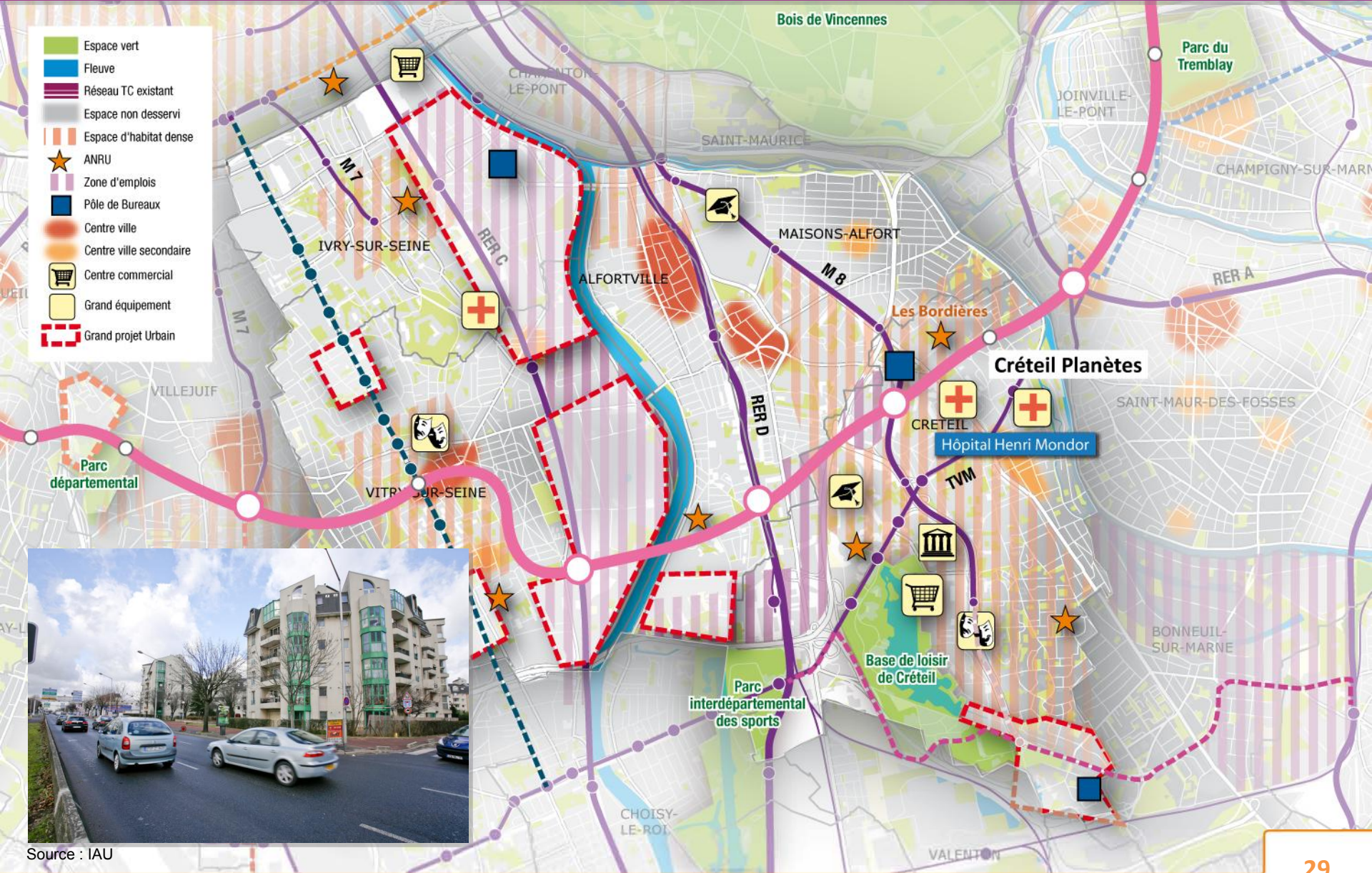
Station Le Vert de Maisons



Station Créteil l'Échat



Station Créteil Planètes

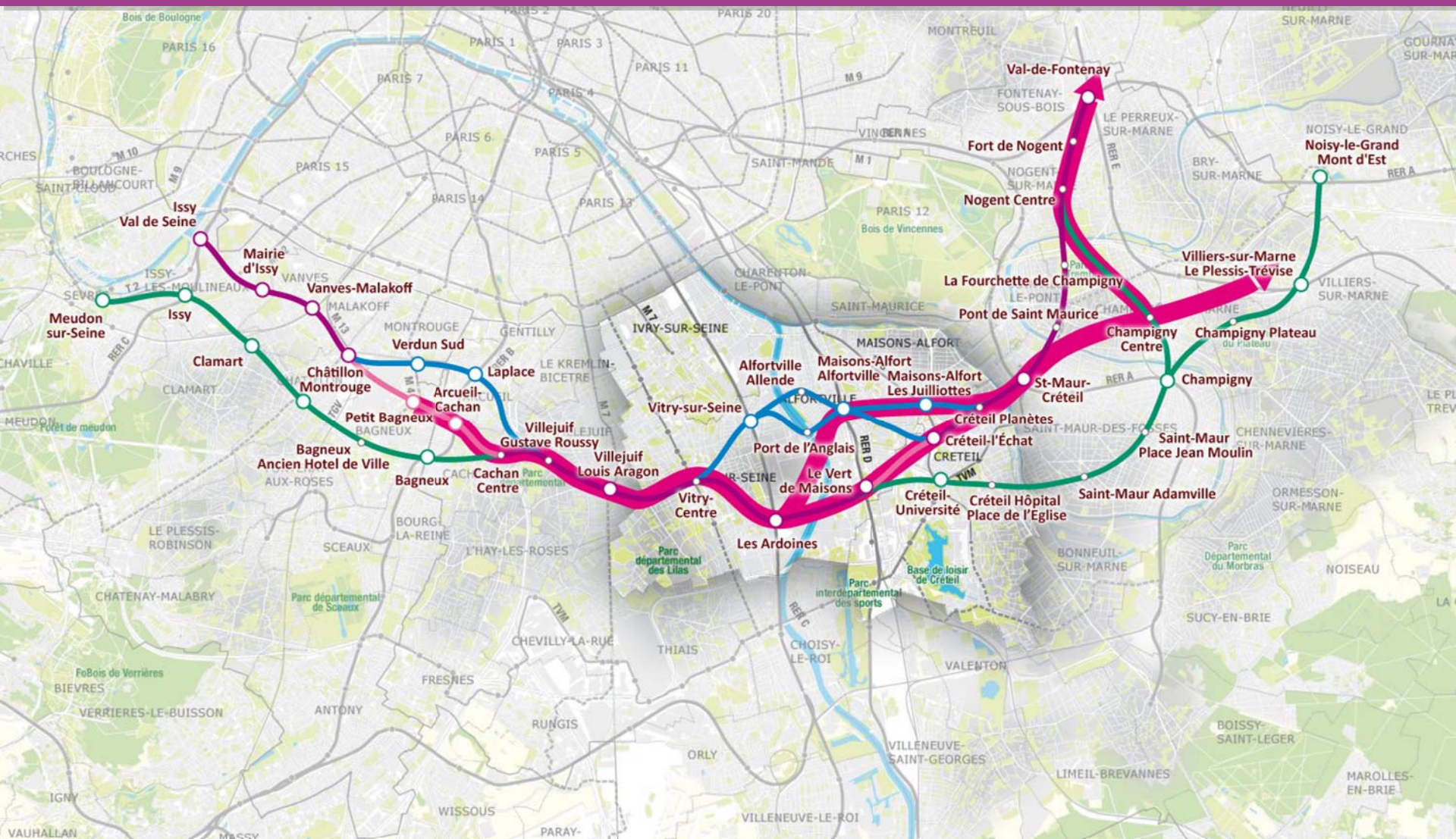


Source : IAU

La comparaison des différents tracés d'Arc Express sur votre territoire

	Tracé bleu	Tracé vert	Tracé rose
Les populations et emplois desservis	+++	++	+++
Les équipements desservis	+++	+++	+++
Les quartiers en politique de la ville desservis	++	+++	+++
Les correspondances avec les autres lignes de transports collectifs	+++	+++	+++

L'Arc Sud





Merci de votre attention

