

# Éole: prolongement du RER E à l'ouest

DÉBAT PUBLIC : octobre - décembre 2010



DÉBAT — ÉCHANGE — DIALOGUE — INFORMATION — SOLUTIONS — CONSTRUCTION —

SAINT-LAZARE — LA DÉFENSE — POISSY — MANTES - NANTERRE

PARIS — NANTERRE — MANTES-LA-JOLIE — LA FOLIE — ÉOLE — ÉVANGILE — HAUSSMANN-SAINT-LAZARE — POISSY — SEINE AVAL — ÉPÔNE-MÉZIÈRES — AUBERGENVILLE-ÉLISABETHVILLE — LES MUREAUX — LA DÉFENSE — LES CLAIRIÈRES —

LIAISON — COMPATIBILITÉ — PROXIMITÉ — FACILITER — DÉSATURER — MODERNISER — RATIONALISER —

PARIS — NANTERRE — MANTES-LA-JOLIE — LA FOLIE — ÉOLE — ÉVANGILE — HAUSSMANN-SAINT-LAZARE — POISSY — SEINE AVAL — ÉPÔNE-MÉZIÈRES — AUBERGENVILLE-ÉLISABETHVILLE — LES MUREAUX — LA DÉFENSE — LES CLAIRIÈRES — VERNEUIL — VERNUILLET — VILLENN

DÉBAT — ÉCHANGE — DIALOGUE — INFORMATION — SOLUTIONS — CONSTRUCTION — CONCERTATION — LIAISON — COMPATIBILITÉ

Réunion publique  
La Défense - 18 novembre 2010

  
RÉSEAU FERRÉ DE FRANCE



L'autorité organisatrice de vos  
transports en île-de-france

# Les acteurs du projet



L'autorité organisatrice de vos transports en ile-de-france

En partenariat avec :

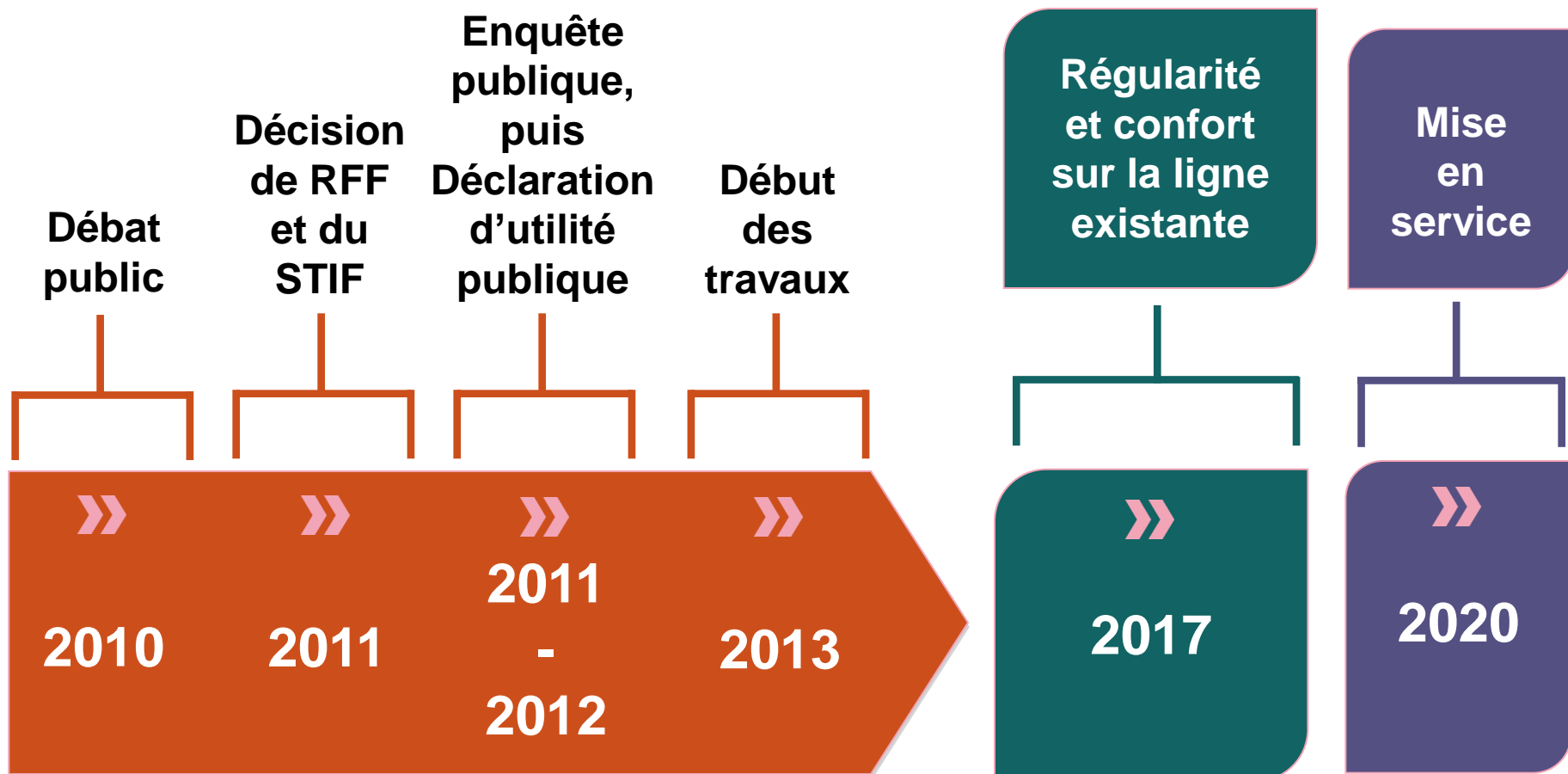


---

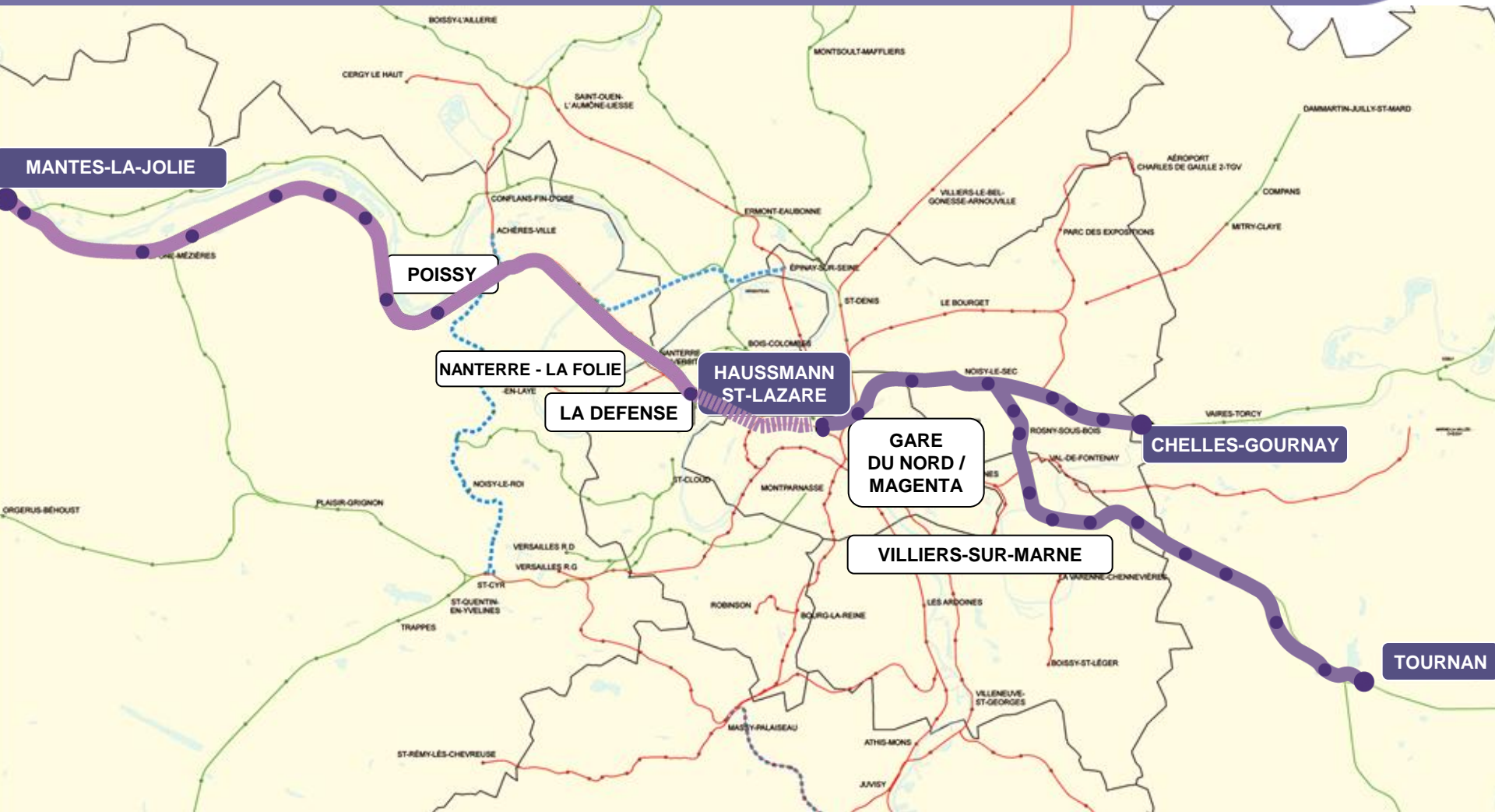
# 1 / Le prolongement du RER E à l'ouest en 2020

eole

# Calendrier prévisionnel à l'issue du débat public



# Terminer l'axe est / ouest

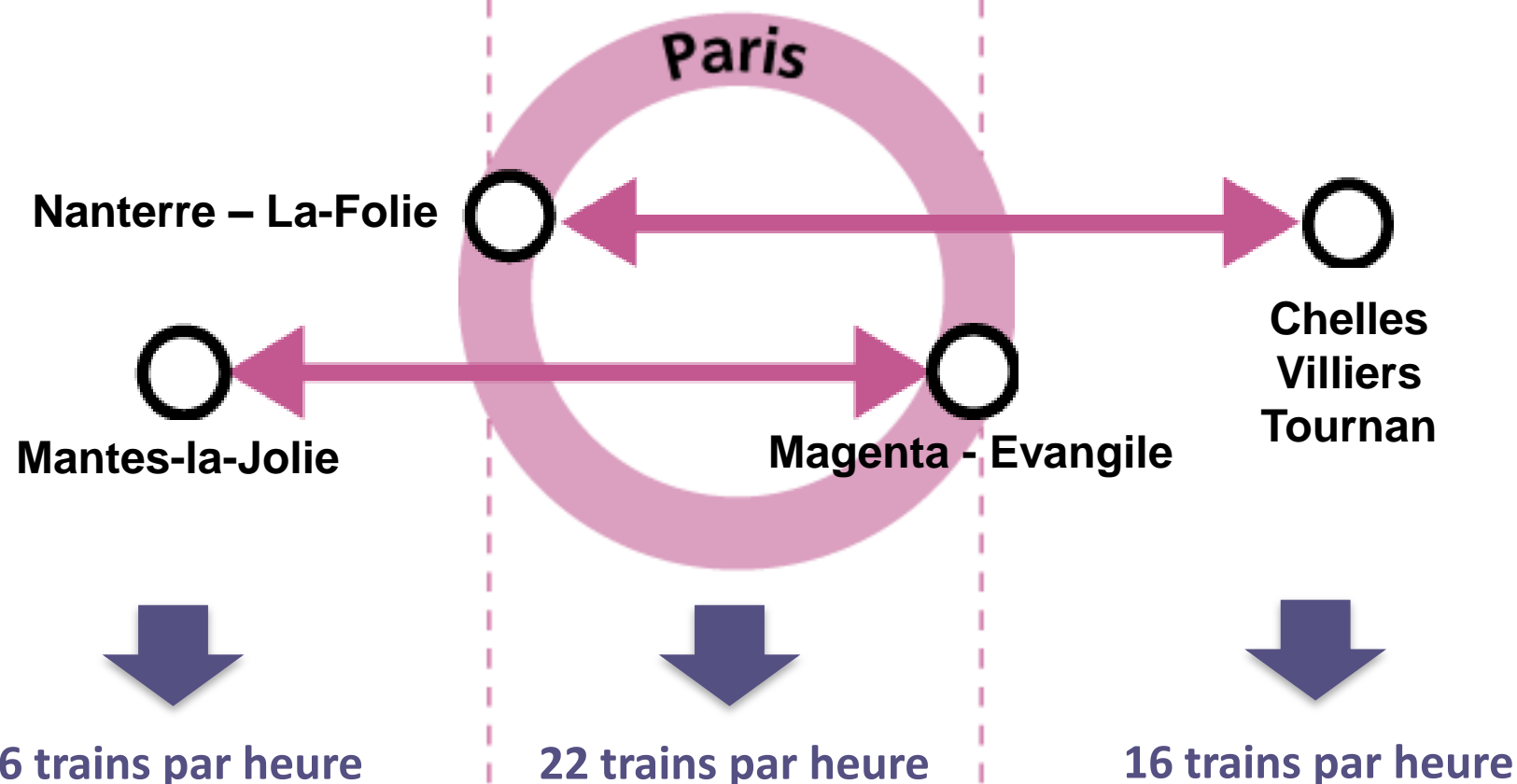


# Garantir la qualité de service : une exploitation en recouvrement

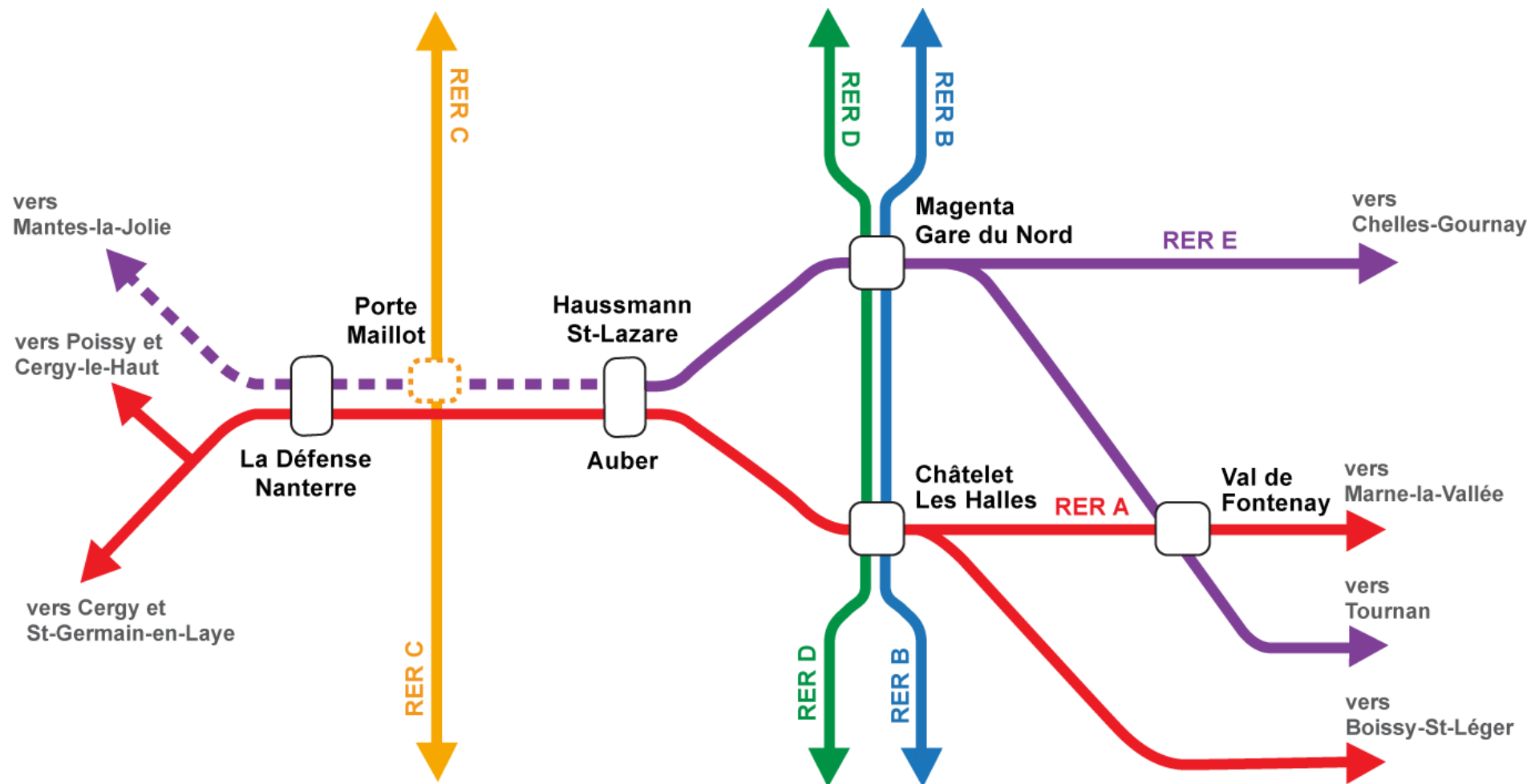
Section ouest

Section centrale

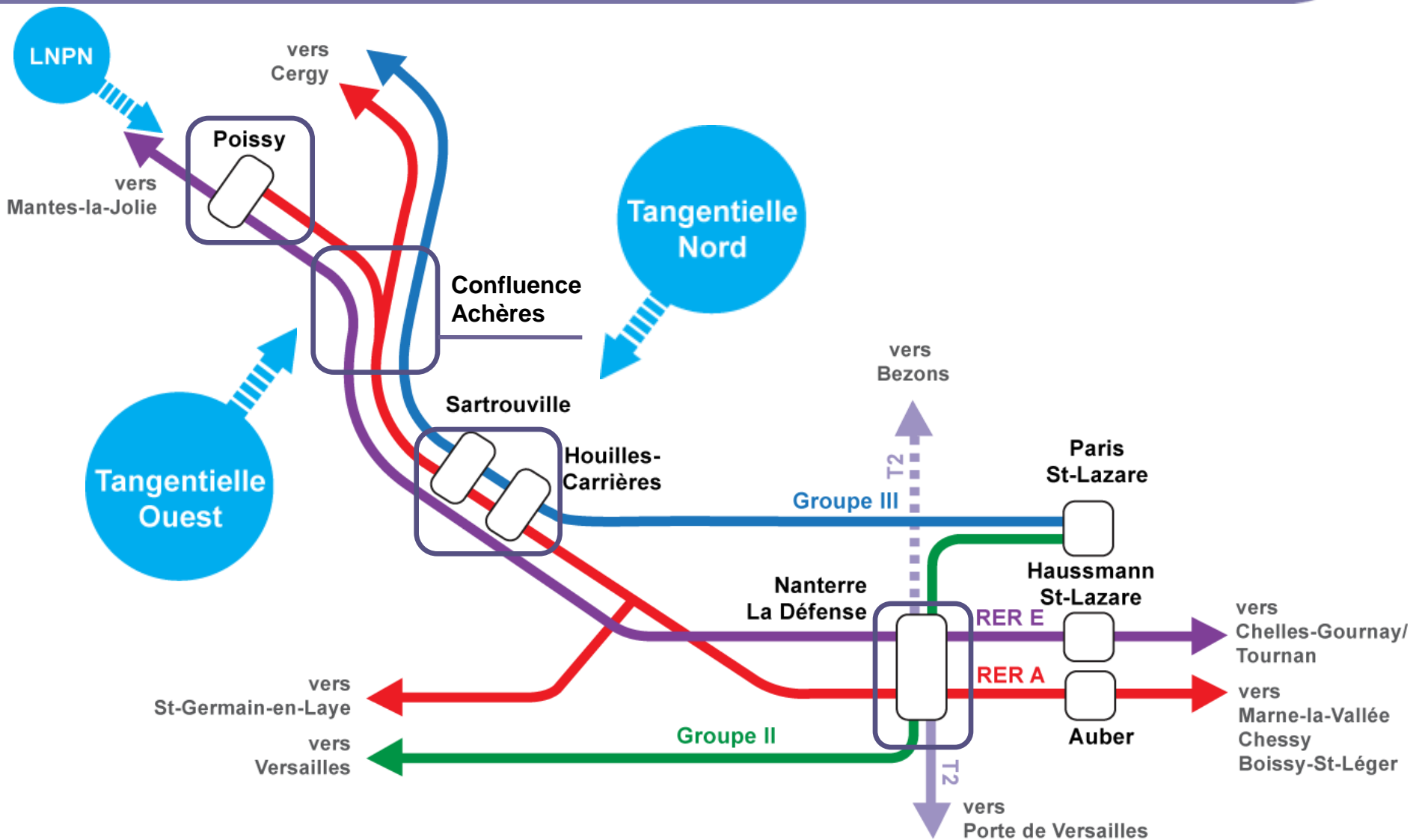
Section est



# Renforcer le maillage du réseau de transports : à Paris



# Renforcer le maillage du réseau de transports : dans l'ouest Francilien



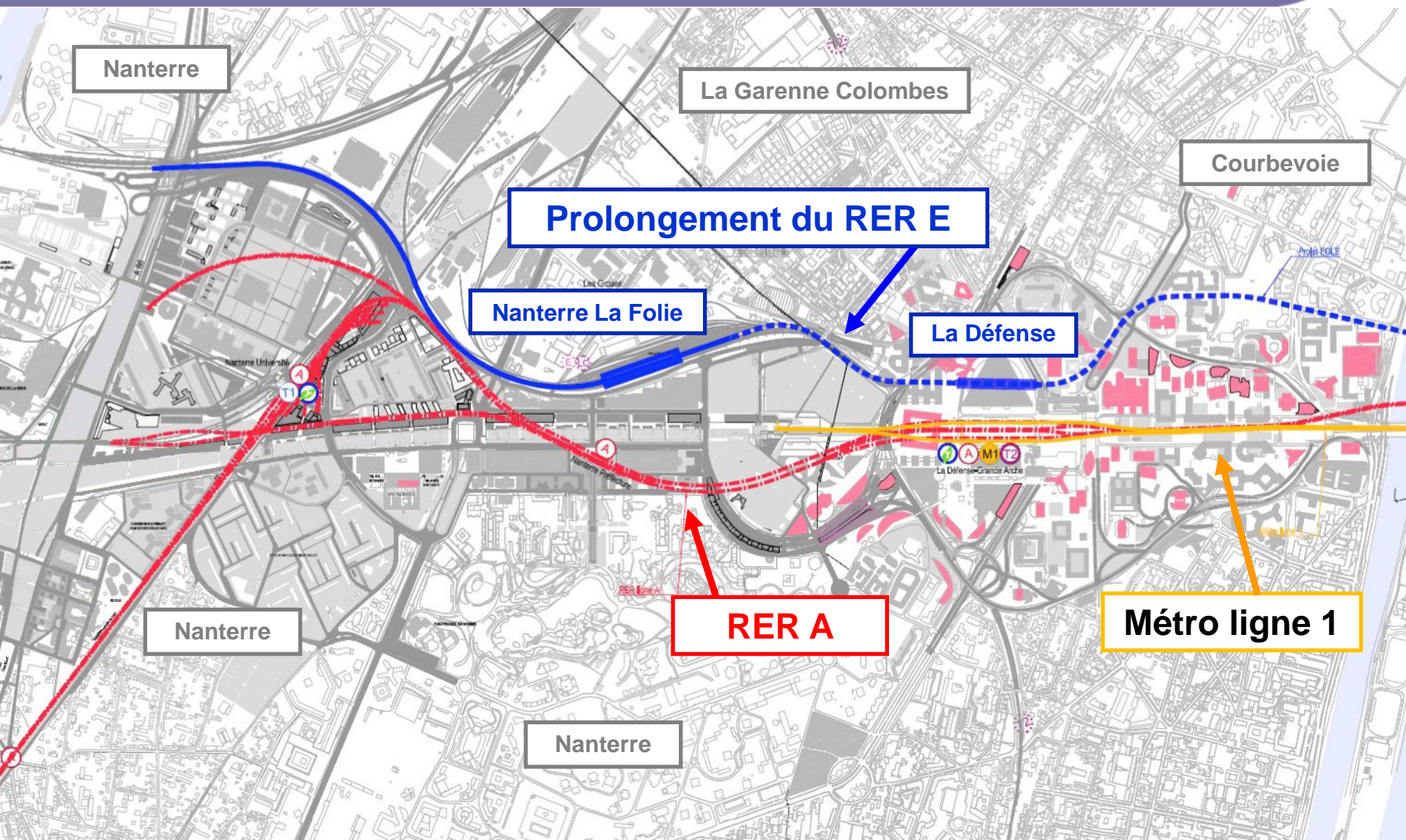


---

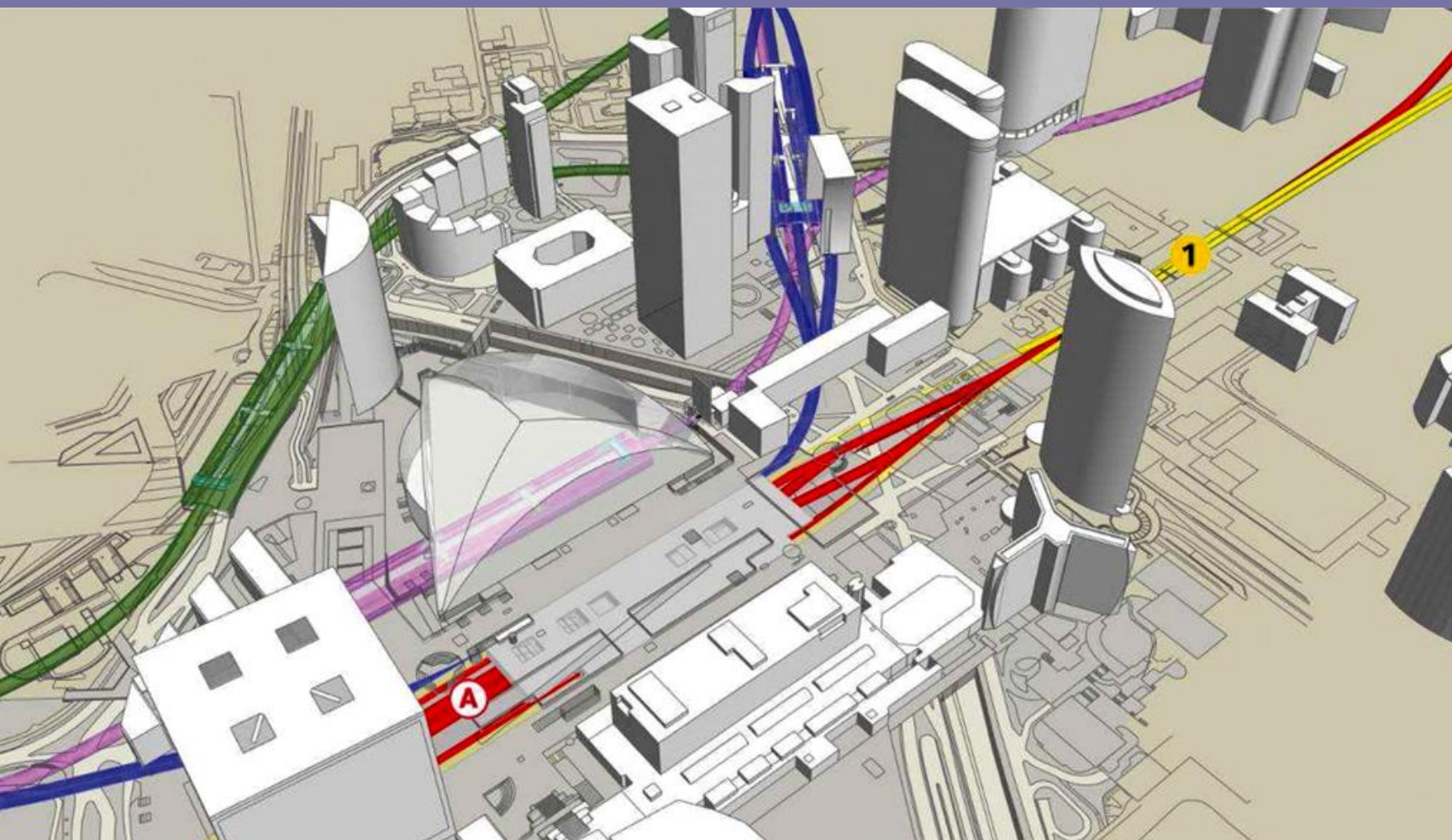
## 2 / Le RER E à La Défense et Nanterre

eole

# Le RER E à La Défense – Seine Arche



# Les 3 scénarios de gare à La Défense



Tracé  
CNIT

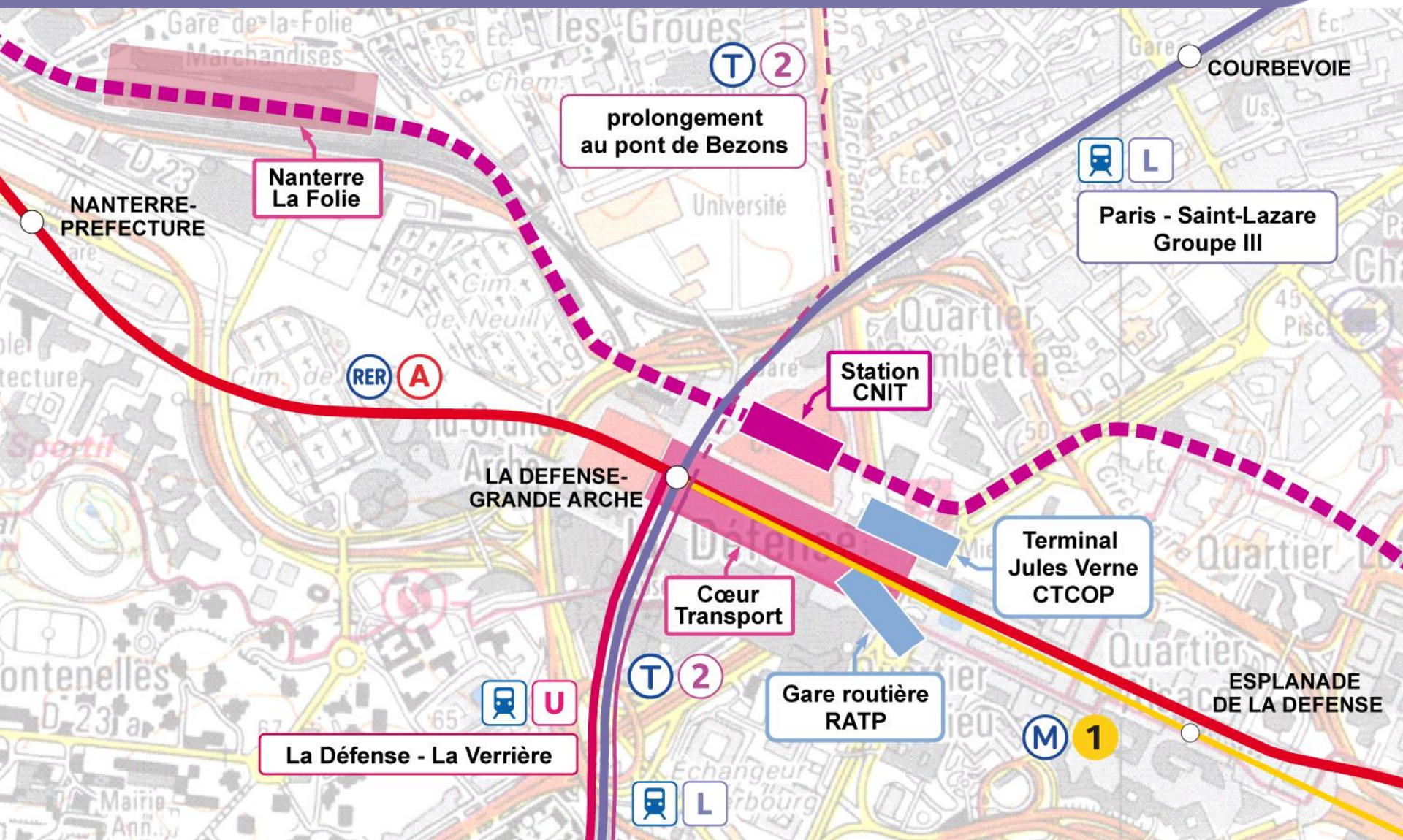
Tracé  
Gambetta

Tracé bd  
circulaire

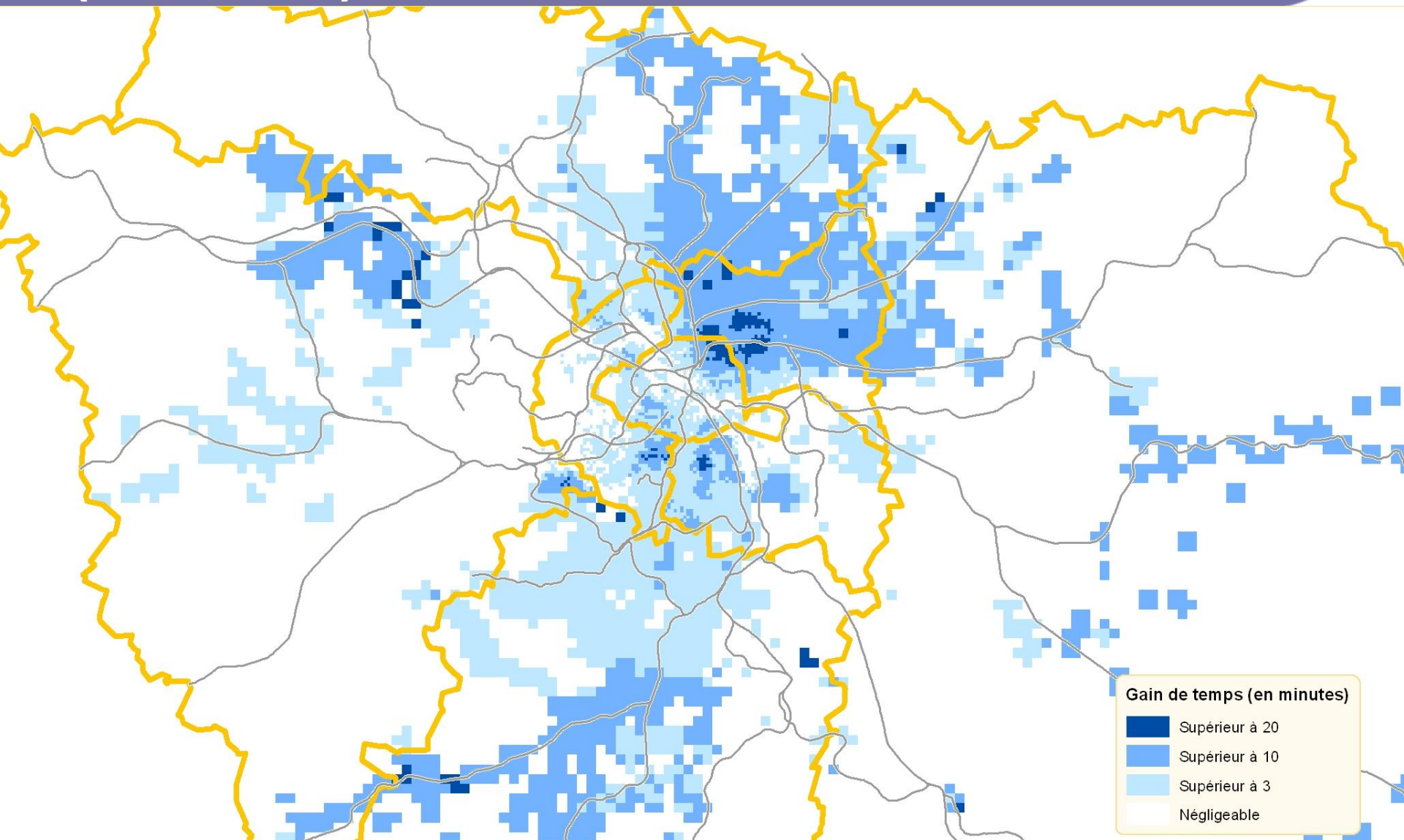
RER A

L1

# Le lien entre Nanterre et La Défense



# Les gains d'accessibilité à La Défense (tracé Cnit)



# Éole: prolongement du RER E à l'ouest

DÉBAT PUBLIC : octobre - décembre 2010



DÉBAT — ÉCHANGE — DIALOGUE — INFORMATION — SOLUTIONS — CONSTRUCTION —

SAINT-LAZARE — LA DÉFENSE — POISSY — MANTES - NANTERRE

PARIS — NANTERRE — MANTES-LA-JOLIE — LA FOLIE — ÉOLE — ÉVANGILE — HAUSSMANN-SAINT-LAZARE — POISSY — SEINE AVAL — ÉPÔNE-MÉZIÈRES — AUBERGENVILLE-ÉLISABETHVILLE — LES MUREAUX — LA DÉFENSE — LES CLAIRIÈRES —

LIAISON — COMPATIBILITÉ — PROXIMITÉ — FACILITER — DÉSATURER — MODERNISER — RATIONALISER —

PARIS — NANTERRE — MANTES-LA-JOLIE — LA FOLIE — ÉOLE — ÉVANGILE — HAUSSMANN-SAINT-LAZARE — POISSY — SEINE AVAL — ÉPÔNE-MÉZIÈRES — AUBERGENVILLE-ÉLISABETHVILLE — LES MUREAUX — LA DÉFENSE — LES CLAIRIÈRES — VERNEUIL — VERNUILLET — VILLENN

DÉBAT — ÉCHANGE — DIALOGUE — INFORMATION — SOLUTIONS — CONSTRUCTION — CONCERTATION — LIAISON — COMPATIBILITÉ

Réunion publique  
La Défense - 18 novembre 2010

  
RÉSEAU FERRÉ DE FRANCE



L'autorité organisatrice de vos  
transports en île-de-france