

Réunion du 13 octobre 2010



Les partenaires d'Arc Express

- > Un projet porté par la **Région Ile-de-France** et de nombreux partenaires, et piloté par le **STIF** à l'instar de tous les projets de transports en commun d'Île de France



L'autorité organisatrice de vos transports en île-de-france

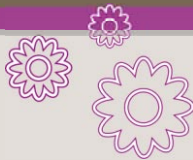


Yvelines
Conseil général



- > et un dialogue engagé avec les élus locaux dès 2009

Arc Express : le métro de rocade pour l'Île-de-France



- > Un projet pour répondre à l'évolution de l'Île-de-France
- > Un projet pour tous les Franciliens
- > Les caractéristiques du projet
- > Un projet qui avance



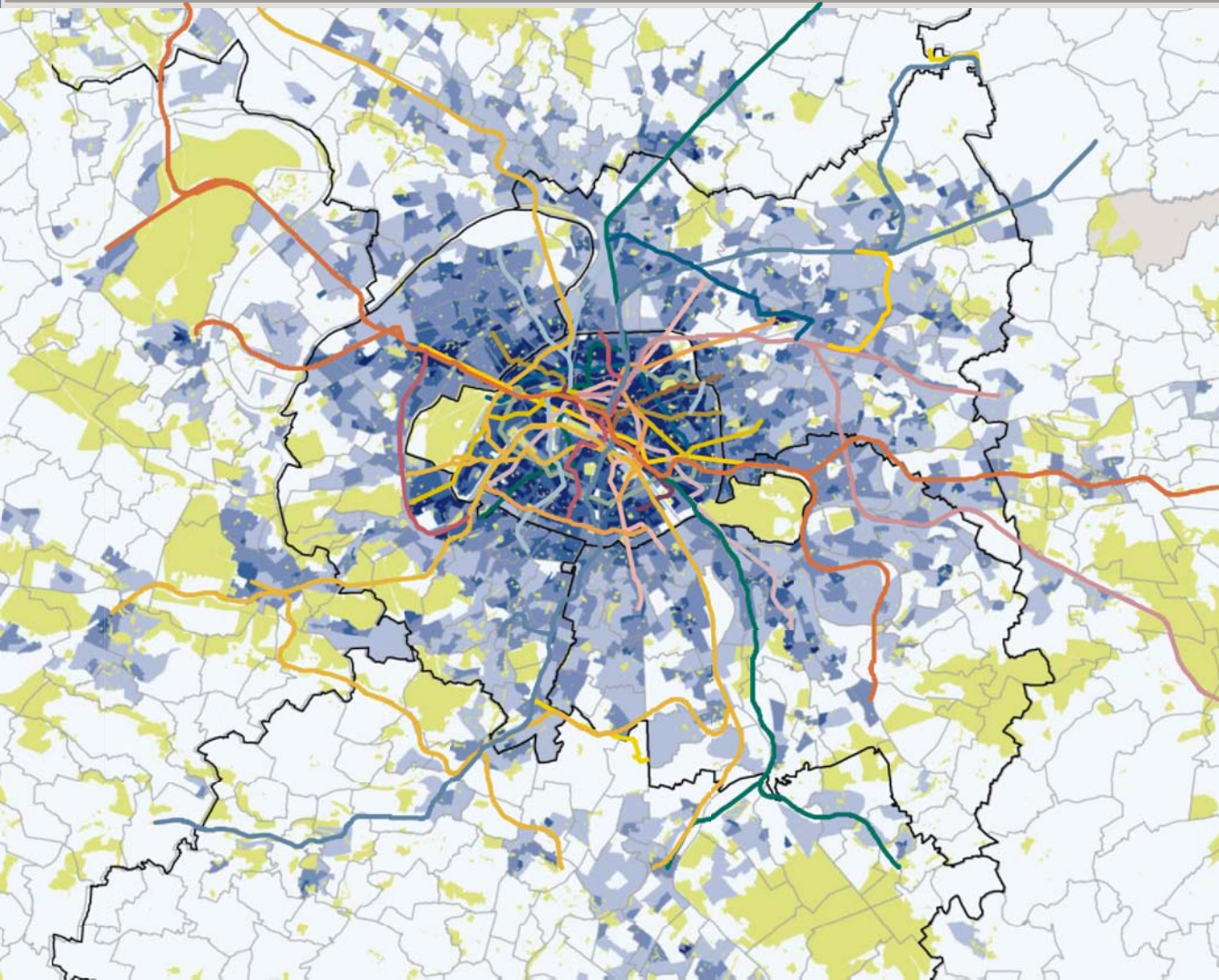


Arc Express

Un projet pour répondre à l'évolution
de l'Île-de-France



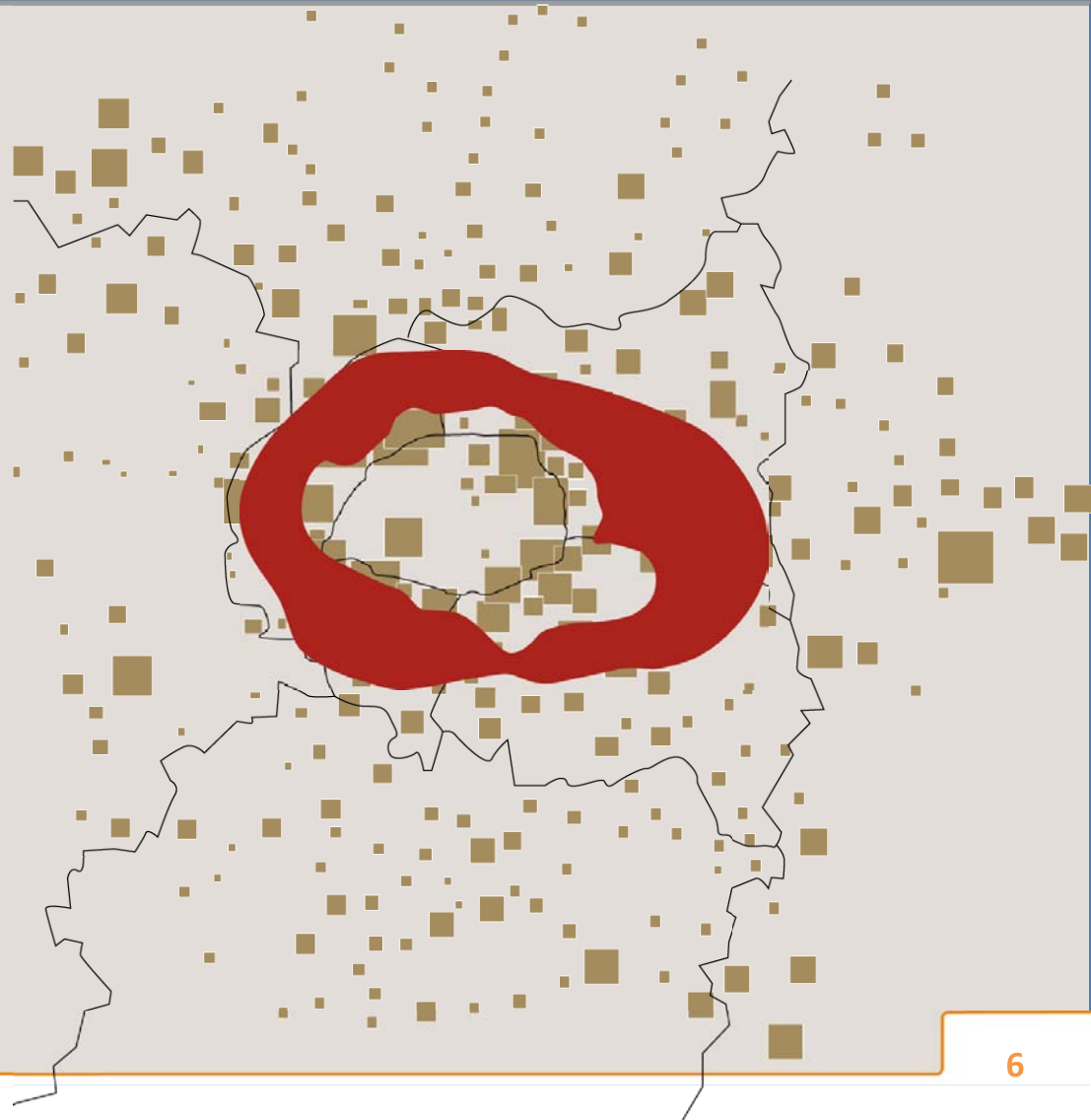
Une rocade en proche couronne : le chaînon manquant du réseau de transports collectifs



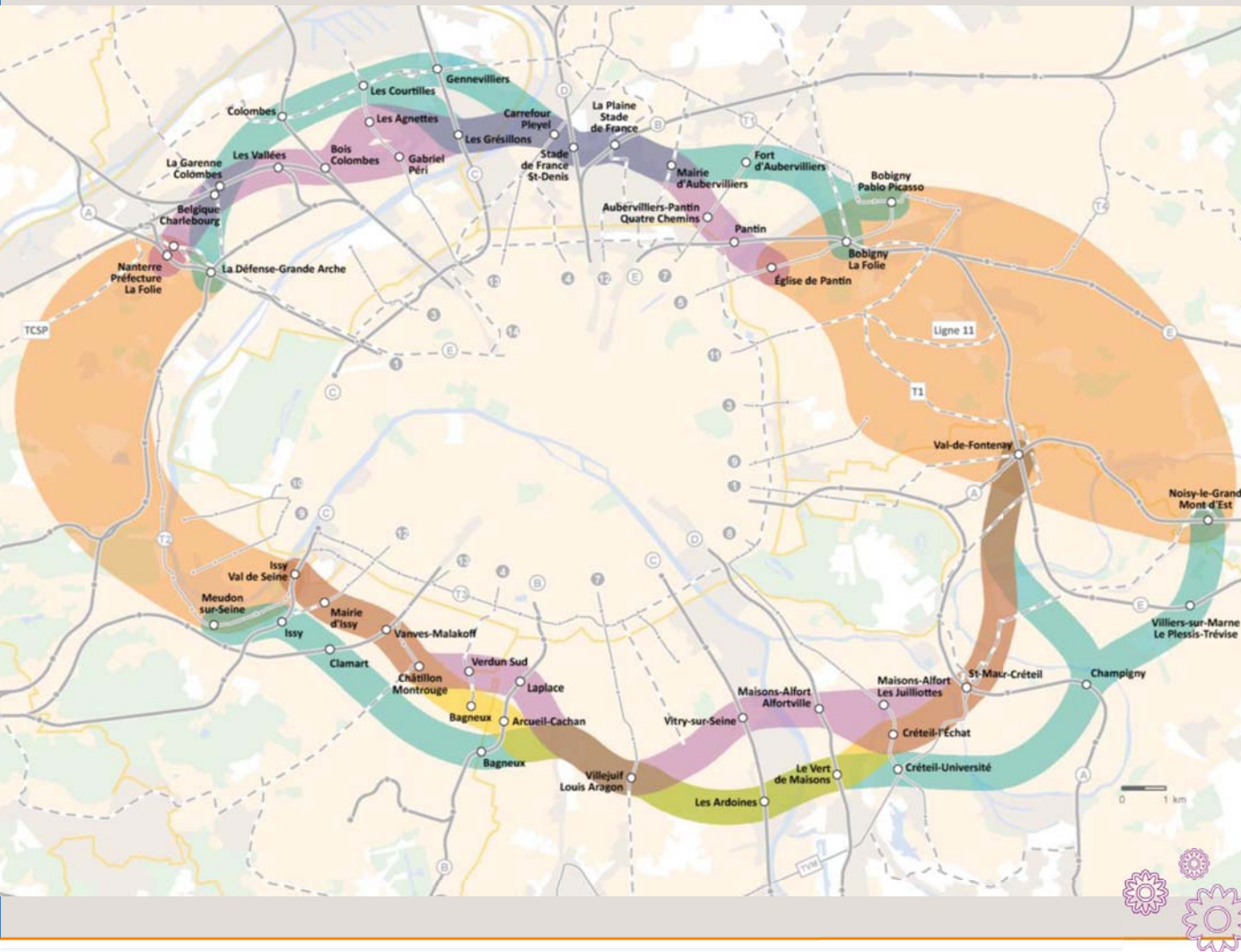
- > Près de **10 millions de déplacements** internes à la petite couronne au quotidien
- > **75%** des déplacements motorisés sont réalisés **en voiture**

Une évolution démographique centrée sur la petite couronne

Entre 1990 et 2006, la population francilienne a augmenté de **50 000 personnes par an**. La moitié de cette croissance a bénéficié aux communes situées à **moins de 20 km du centre de Paris**.



Arc Express : un projet étudié par le STIF depuis 2008



- > Des études financées par la **Région et l'Etat** portant sur :
- > Les enjeux urbains
- > Les solutions techniques
- > Les points de correspondances
- > **Les Arcs Sud et Nord prioritaires**
- > Les études sont en cours de finalisation sur **les arcs Est et Ouest**



Arc Express

Un projet pour tous les Franciliens



Une amélioration des temps de parcours allant jusqu'à 30 minutes



Corneilles-en-Parisis >
Aubervilliers :
35 minutes contre 63 aujourd'hui > (-28')

Ermont >
Nanterre :
25 minutes
contre 46 aujourd'hui
> (-21')

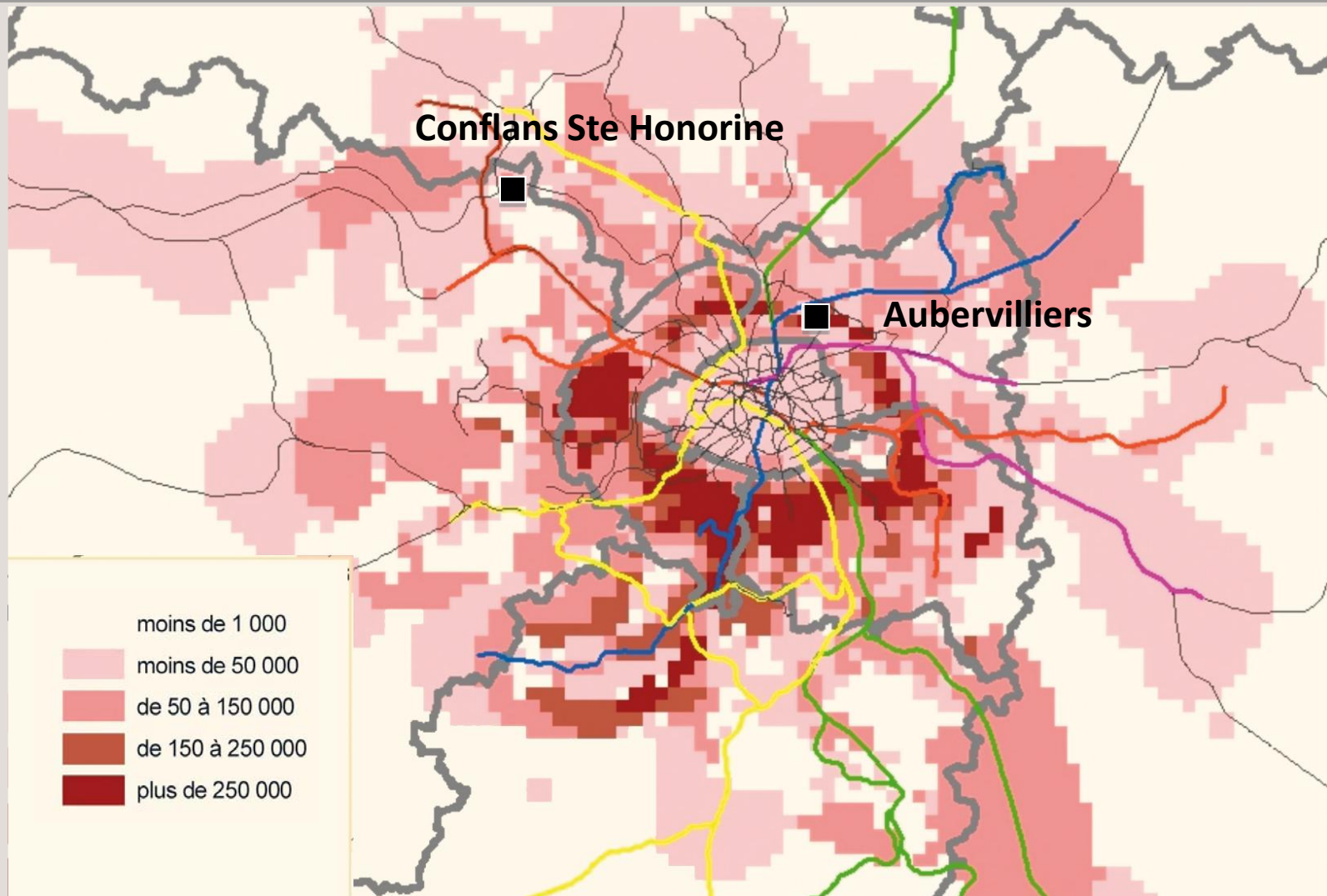
Bobigny >
Carrefour Pleyel :
23 minutes
contre 43 aujourd'hui
> (-20')

Un projet intéressant la petite et la grande couronne

- > Un accès plus facile aux emplois, aux loisirs et aux équipements aussi bien pour les habitants de la grande couronne que de la petite couronne



Nombre d'emplois supplémentaires atteints en 1 heure grâce à Arc Express



1 million de voyageurs par jour sur la boucle complète



- > **270 000 voyageurs/jour**
sur l'Arc Sud seul
(28 km)
- > **250 000 voyageurs/jour**
sur l'Arc Nord seul
(20 km)



Une décharge significative du réseau de transport en commun

Arc Express permettra de **décharger le réseau de 5 à 10% en moyenne** selon les lignes

- > un **impact majeur**, sur de nombreuses lignes de métro
- > un **effet immédiat** sur les **lignes de bus** de rocade en petite couronne qui sont saturées aujourd'hui



Un projet de transport pour la ville d'aujourd'hui et de demain

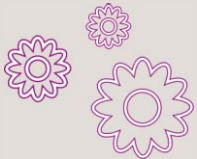
Arc Express :

- > Dessert les **centres villes** et les **équipements importants**
- > Permet de **désenclaver certains quartiers** aujourd'hui mal desservis
- > **Accompagne le développement économique** de l'Île-de-France
- > Favorise la réalisation des **projets de développement urbain des villes**



Un projet bénéfique pour l'environnement

- > Favorise l'usage des transports en commun : **150 000 voitures en moins chaque jour**



- > Participe au développement d'une éco-région





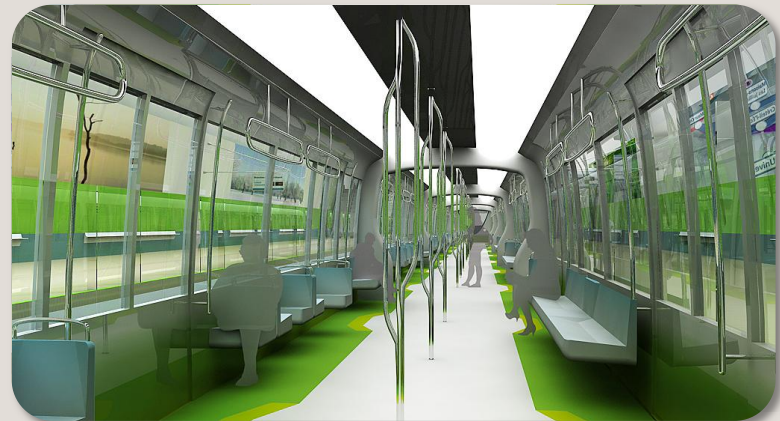
Arc Express

les caractéristiques du projet



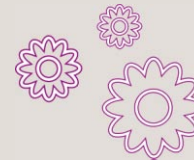
Arc Express : le métro de demain

- > Des choix techniques retenus à l'issue d'une étude comparative internationale
- > Un **métro automatique** dont la **performance** et la **fiabilité** sont reconnues
- > Une vitesse élevée **et** un niveau de confort important
- > Des rames **larges et spacieuses**
- > Une **évolutivité** permettant d'anticiper une augmentation de la **fréquentation**



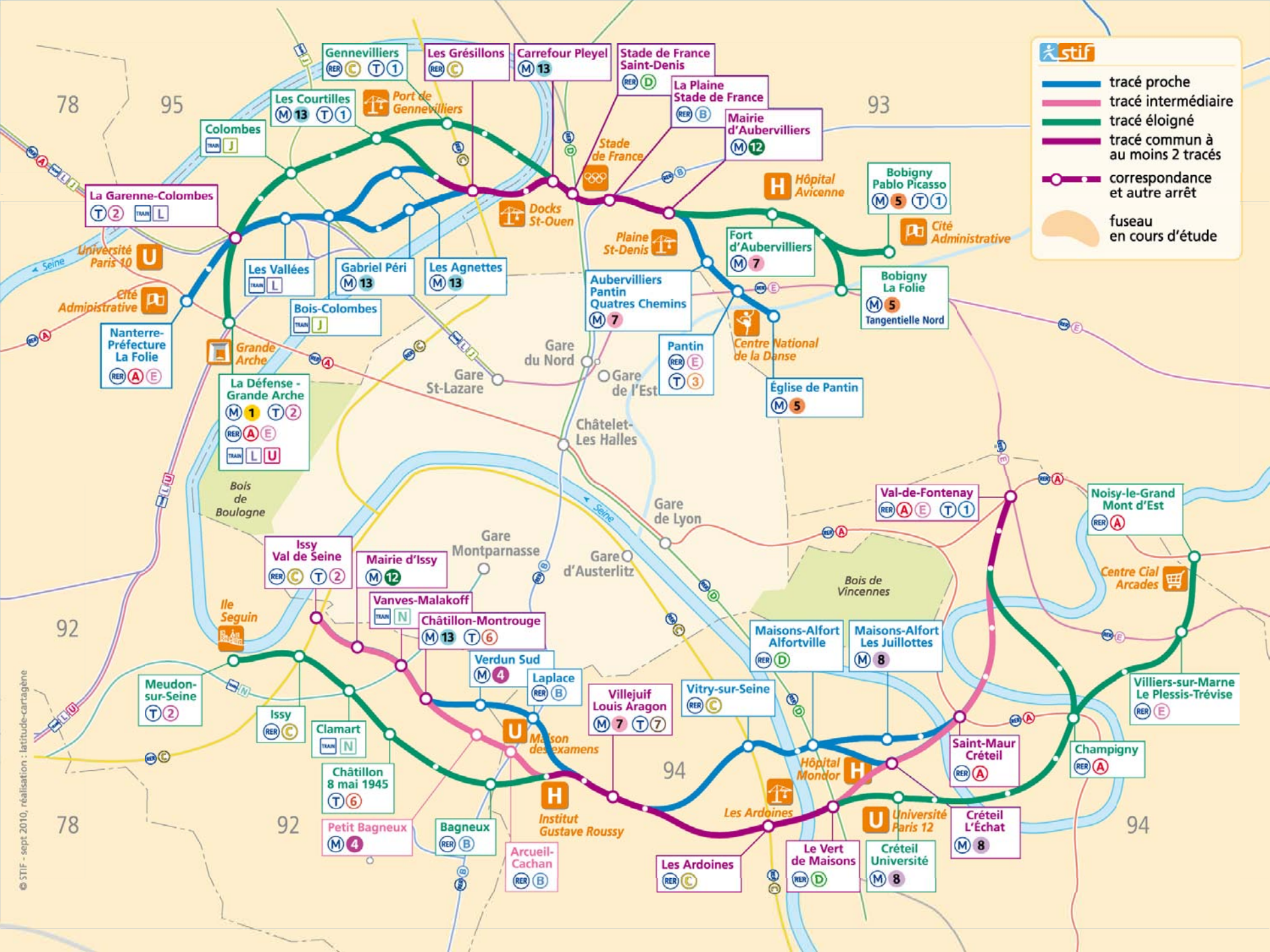
Les éléments clefs

- > **50 stations nouvelles pour 60 km de rocade :**
 - > **30 stations en correspondance avec 28 lignes de trains, RER, métros et tramway**
 - > **20 stations intermédiaires**
- > **Des correspondances avec le réseau de bus à toutes les stations**
- > **40 km/h de vitesse moyenne**
- > **Une rame toutes les 2 minutes**
- > **Un métro accessible aux Personnes à Mobilité Réduite**

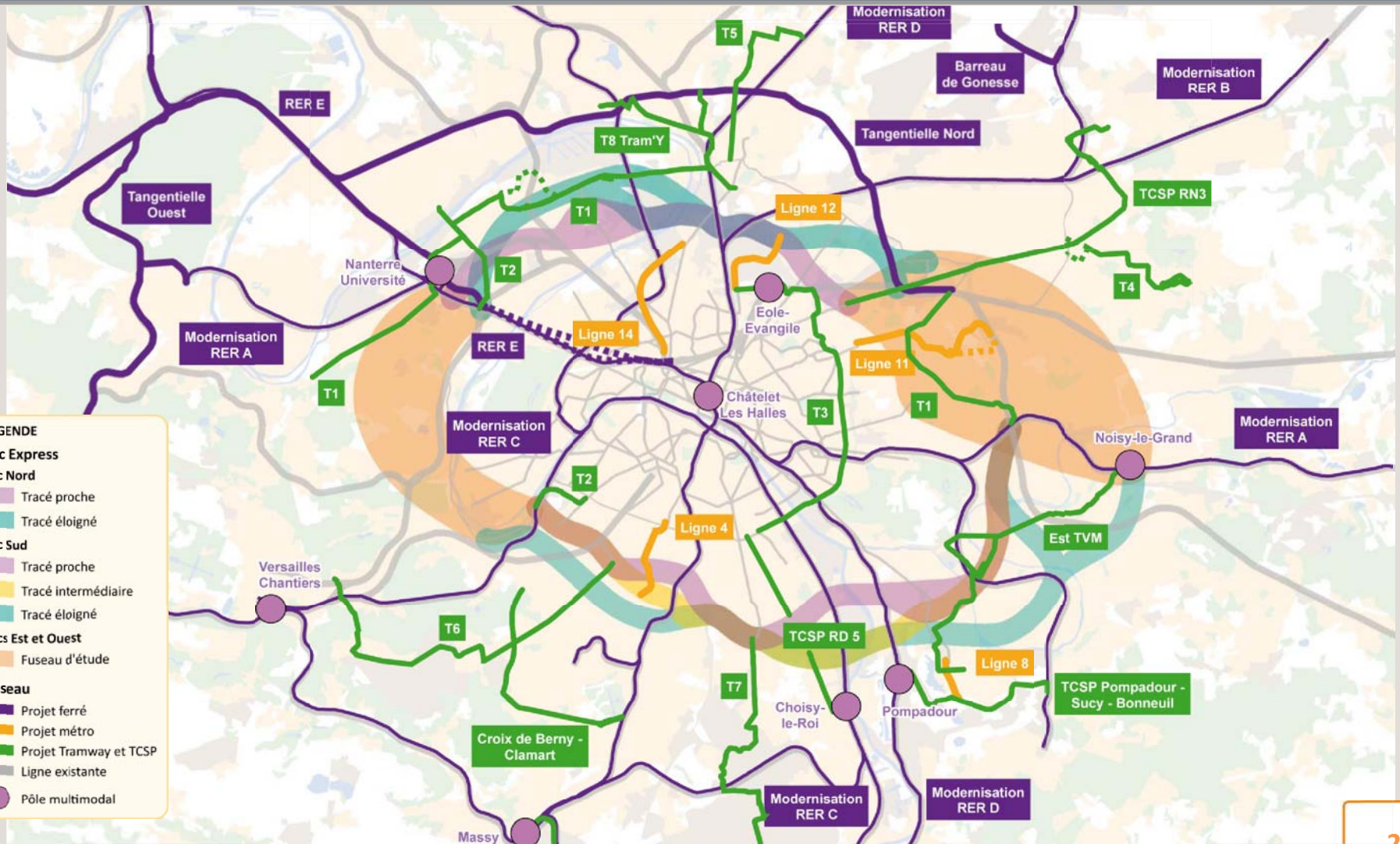


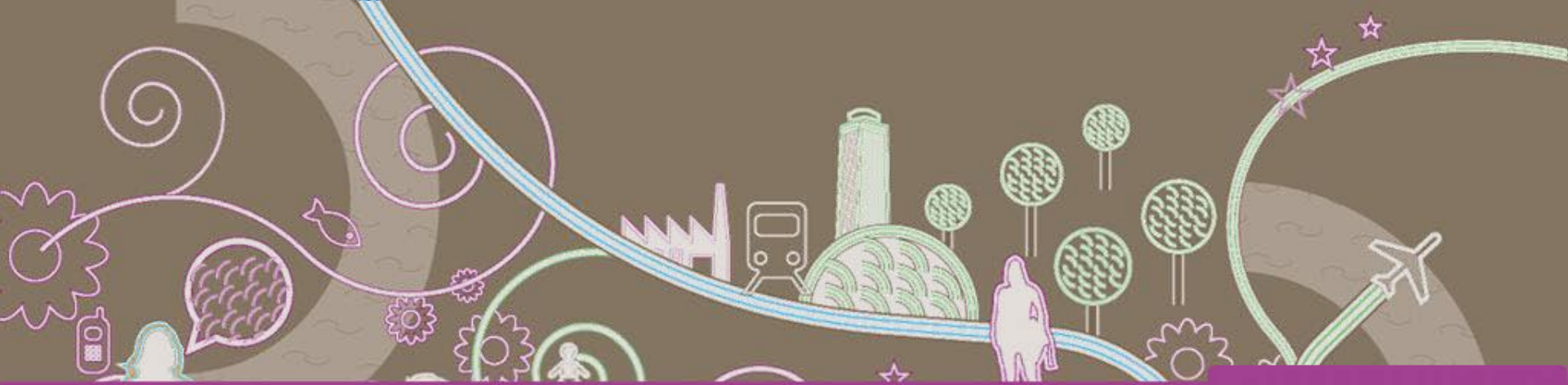
stif

- tracé proche
- tracé intermédiaire
- tracé éloigné
- tracé commun à au moins 2 tracés
- correspondance et autre arrêt
- fuseau en cours d'étude



Arc Express et le Plan de Mobilisation





Arc Express

Un projet qui avance



Un financement déjà identifié

- > Un coût de près de **6 milliards d'euros pour la boucle complète**
- > Une 1^{ère} tranche de financement inscrite au Plan de Mobilisation pour **3,5 milliards d'euros**
(mise en service de l'Arc Sud et début des travaux de l'Arc Nord)



Une réalisation cohérente et réaliste

- > Une boucle complète réalisée progressivement
- > Une mise en service de l'Arc Sud en 2017
- > Le début des travaux de l'Arc Nord en parallèle





En conclusion



Le projet Arc Express :

- > **Une réponse concrète** pour vos déplacements
- > **Un projet porteur d'avenir et de développement** pour le territoire régional



Une concertation continue

- > Un projet conçu au plus près des besoins des Franciliens
- > Des phases d'études ultérieures qui tiendront compte des avis émis lors du débat public





Merci de votre attention

