









# Les déplacements liés au territoire sont majoritairement en lien avec la proche couronne

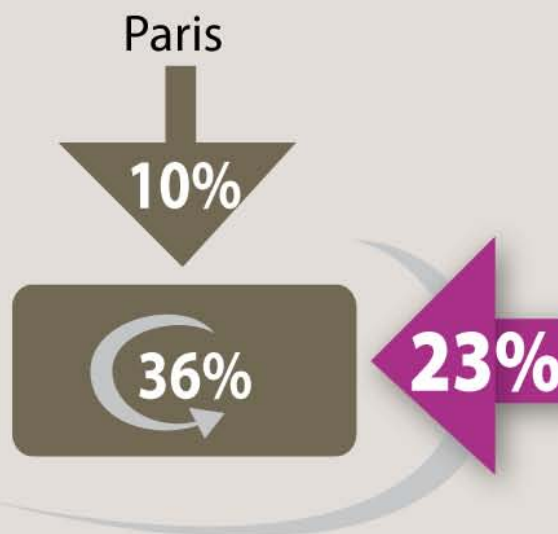
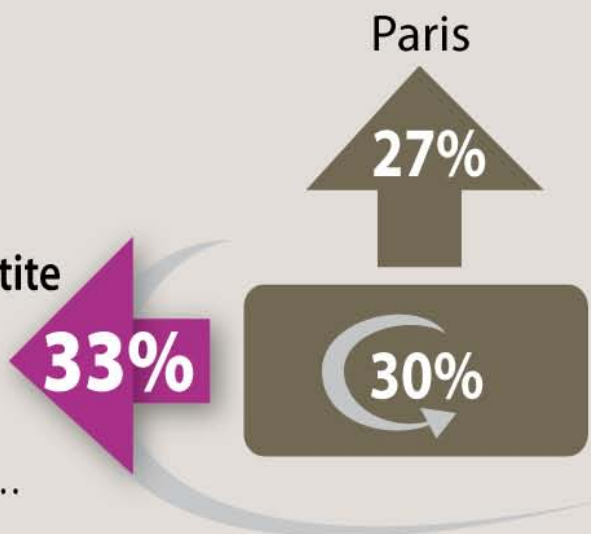
> Où travaillez-vous ?

> Qui vient travailler sur votre territoire ?



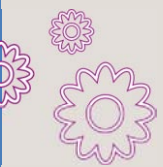
Reste de la petite couronne :

Courbevoie,  
Nanterre,  
Levallois-Perret, ...



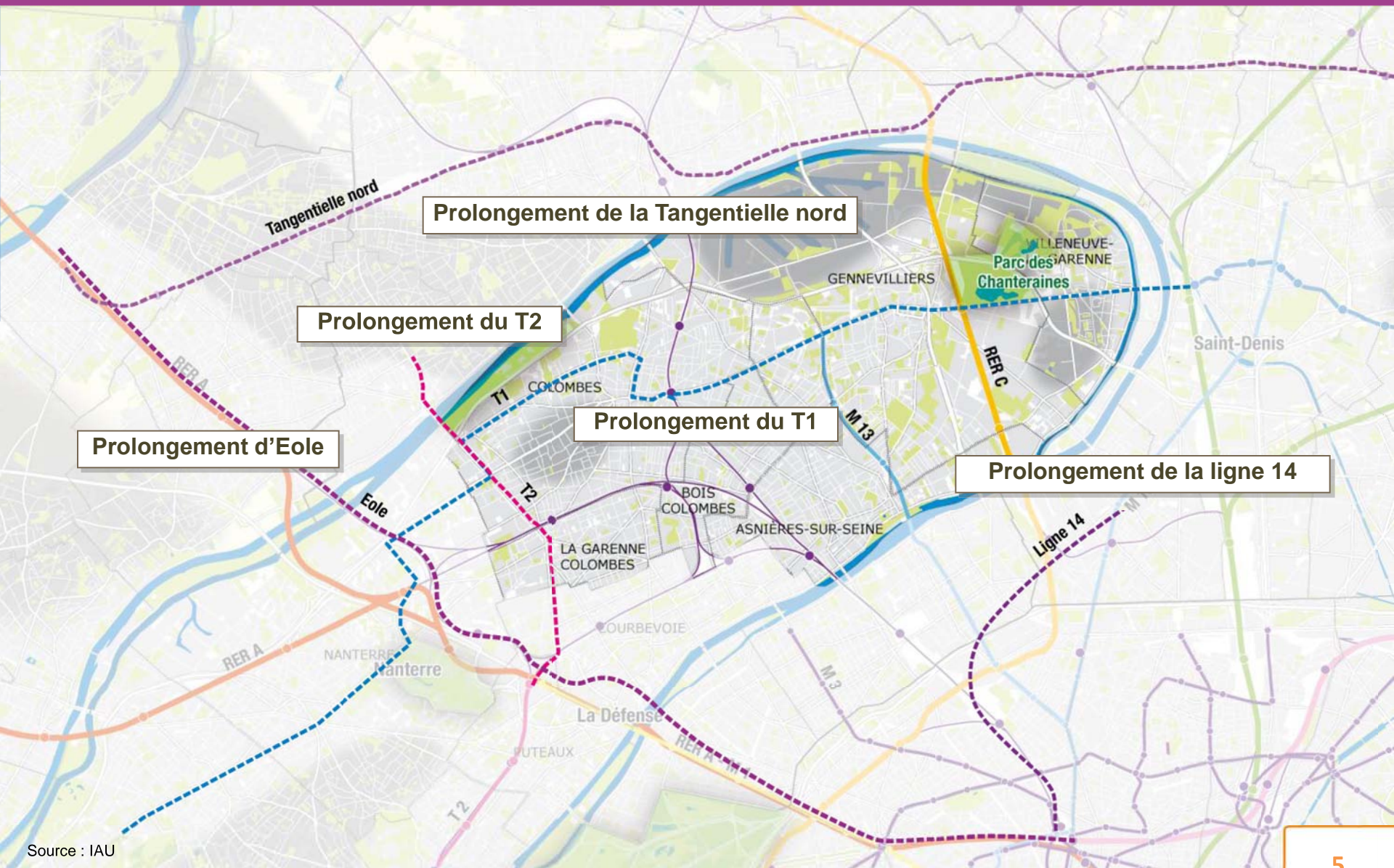
Reste de la petite couronne :

Courbevoie, Nanterre,  
Clichy, ...





# Un réseau de transports collectifs en développement que viendra compléter Arc Express



Source : IAU



# Les enjeux en termes d'habitat

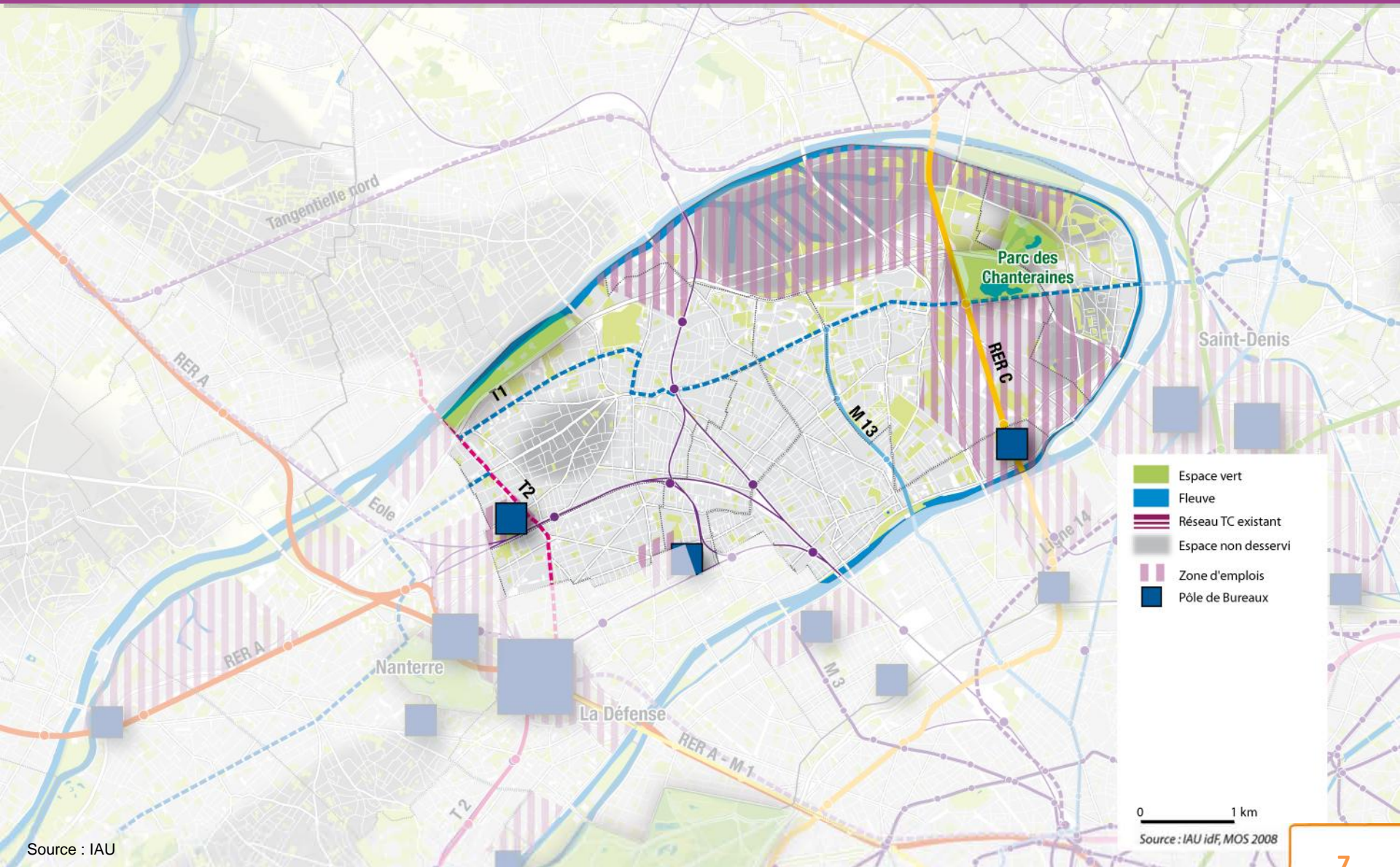


Source : IAU

0 1 km  
Source : IAU idF, MOS 2008



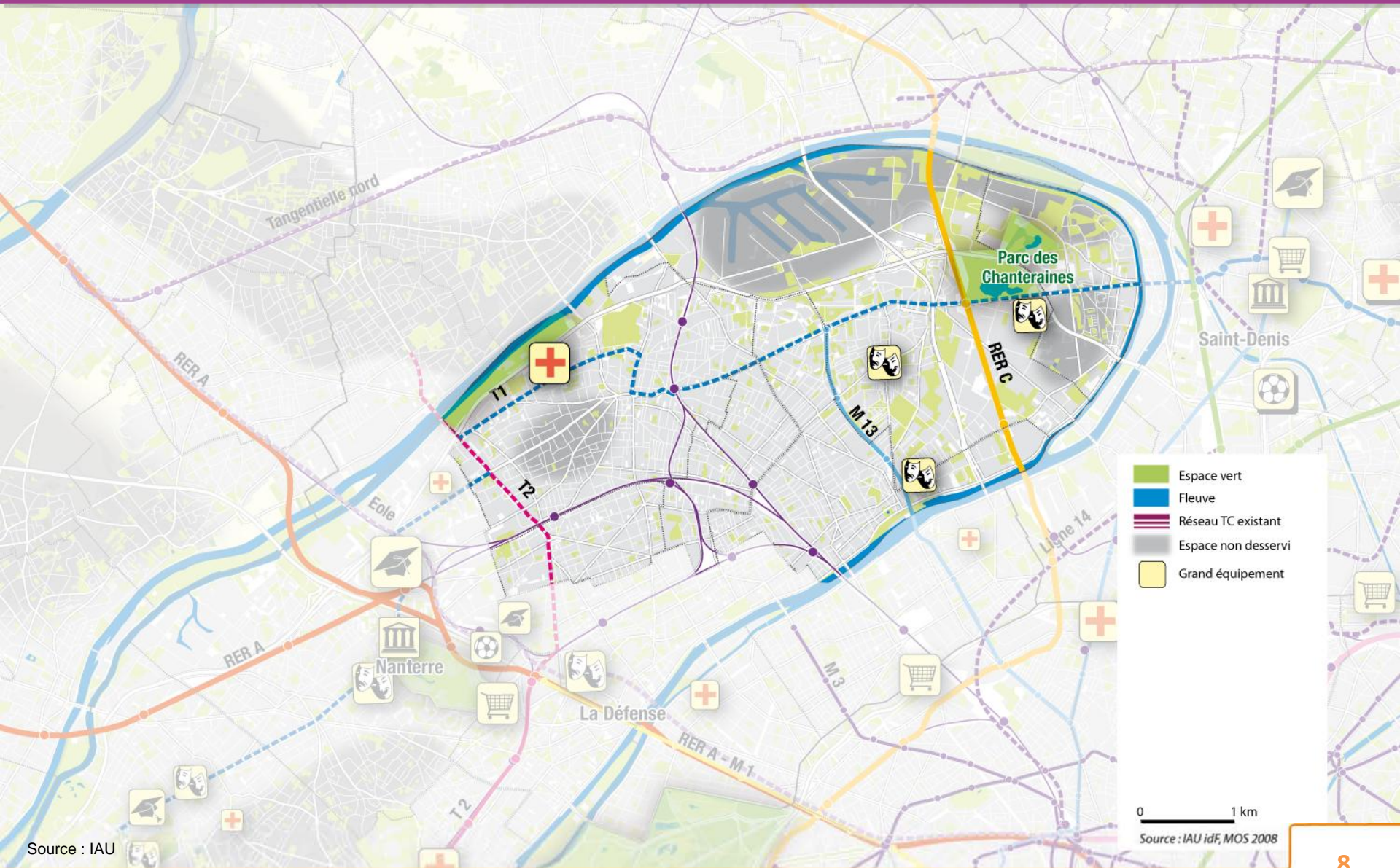
# Les enjeux en termes d'emplois



Source : IAU



# Les enjeux en termes d'équipements



Source : IAU



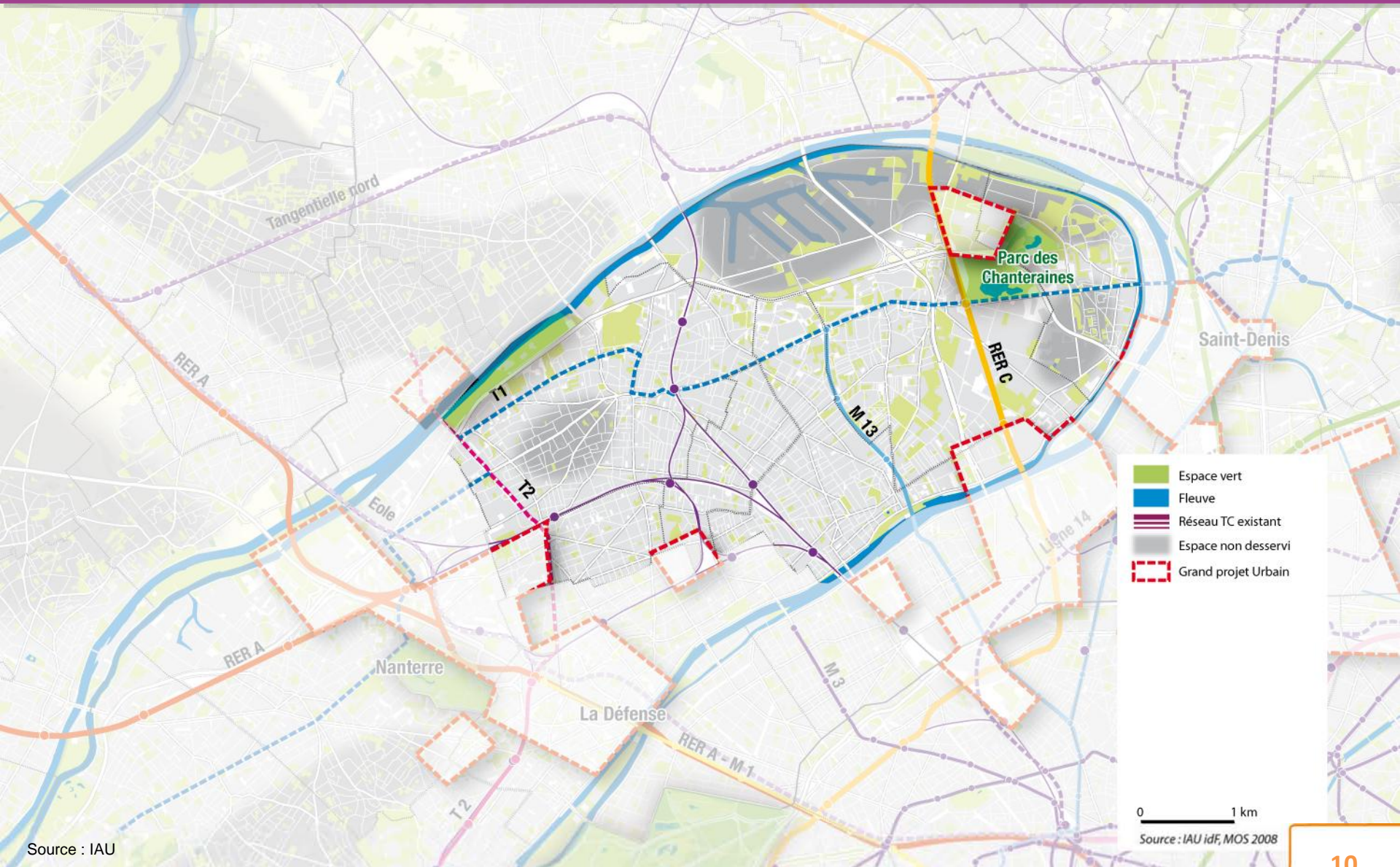
# Les enjeux en termes de desserte des centres-villes



Source : IAU



# Les enjeux en termes de grands projets urbains



Source : IAU

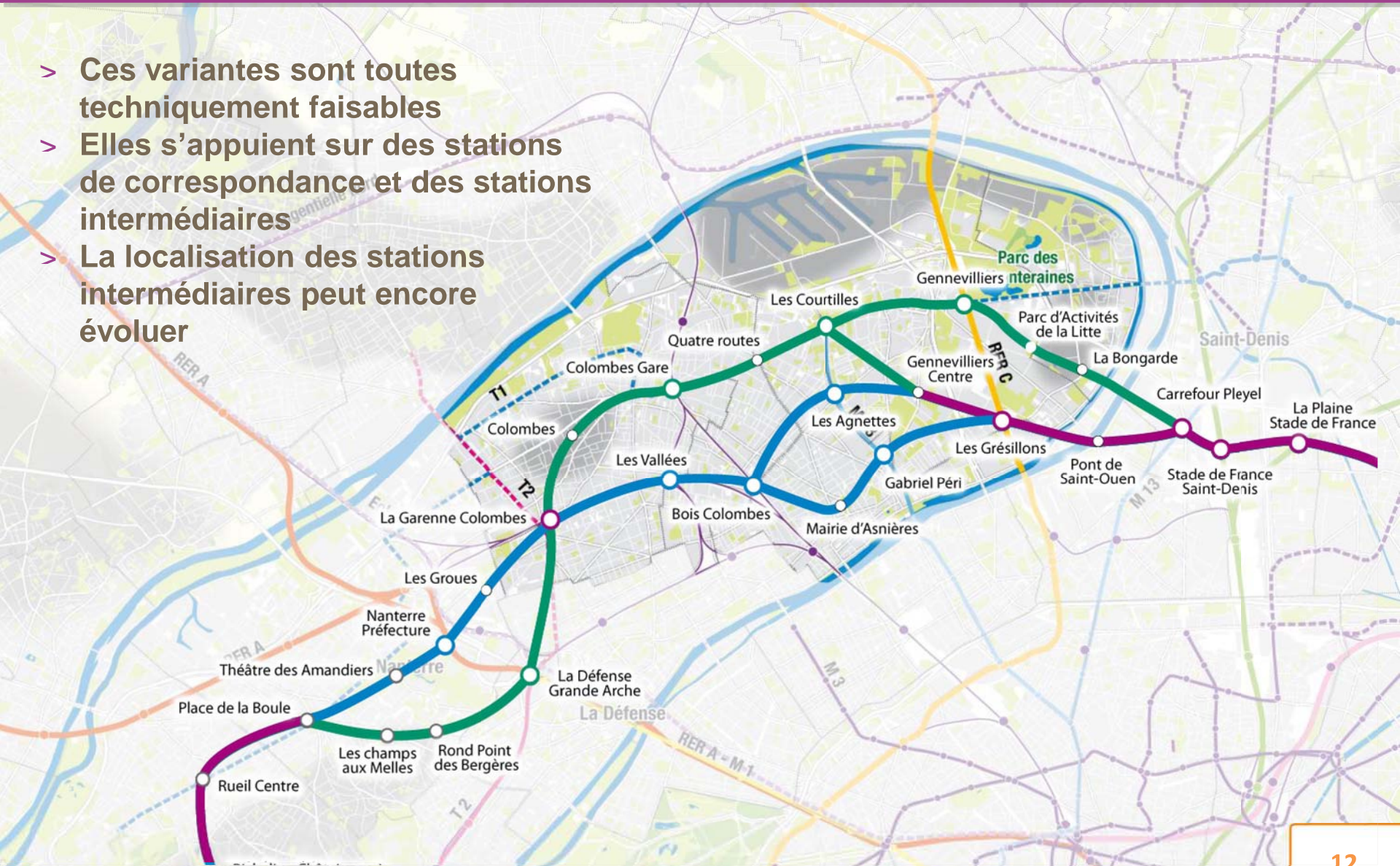






# Les différentes variantes de tracés pour répondre à ces enjeux

- > Ces variantes sont toutes techniquement faisables
- > Elles s'appuient sur des stations de correspondance et des stations intermédiaires
- > La localisation des stations intermédiaires peut encore évoluer









# Station La Garenne Colombes

- Espace vert
- Fleuve
- Réseau TC existant
- Espace non desservi
- Espace d'habitat dense
- ANRU
- Zone d'emplois
- Pôle de Bureaux
- Centre ville
- Centre ville secondaire
- Grand équipement
- Grand projet Urbain

0 1 km

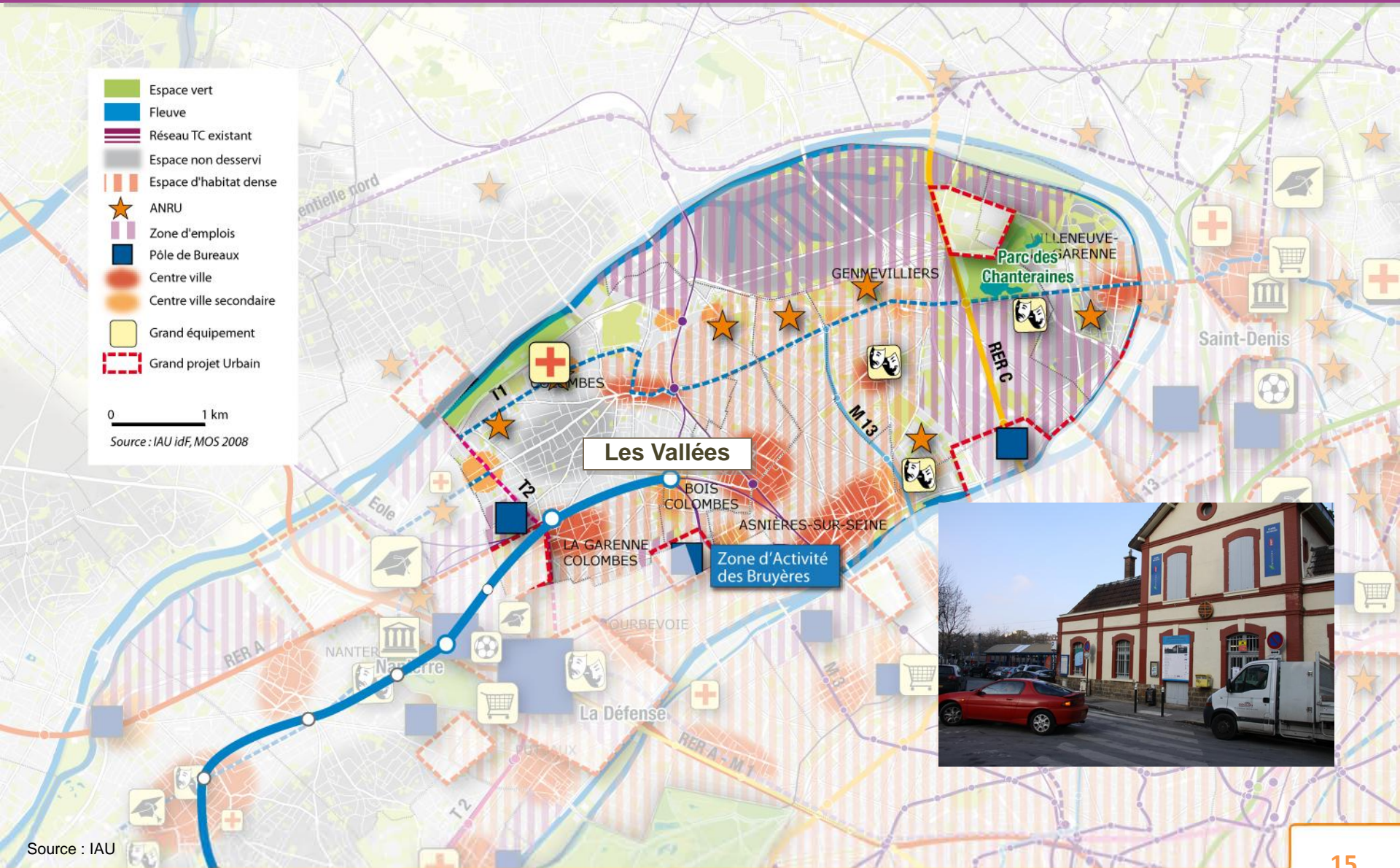
Source : IAU idF, MOS 2008

La Garenne Colombes



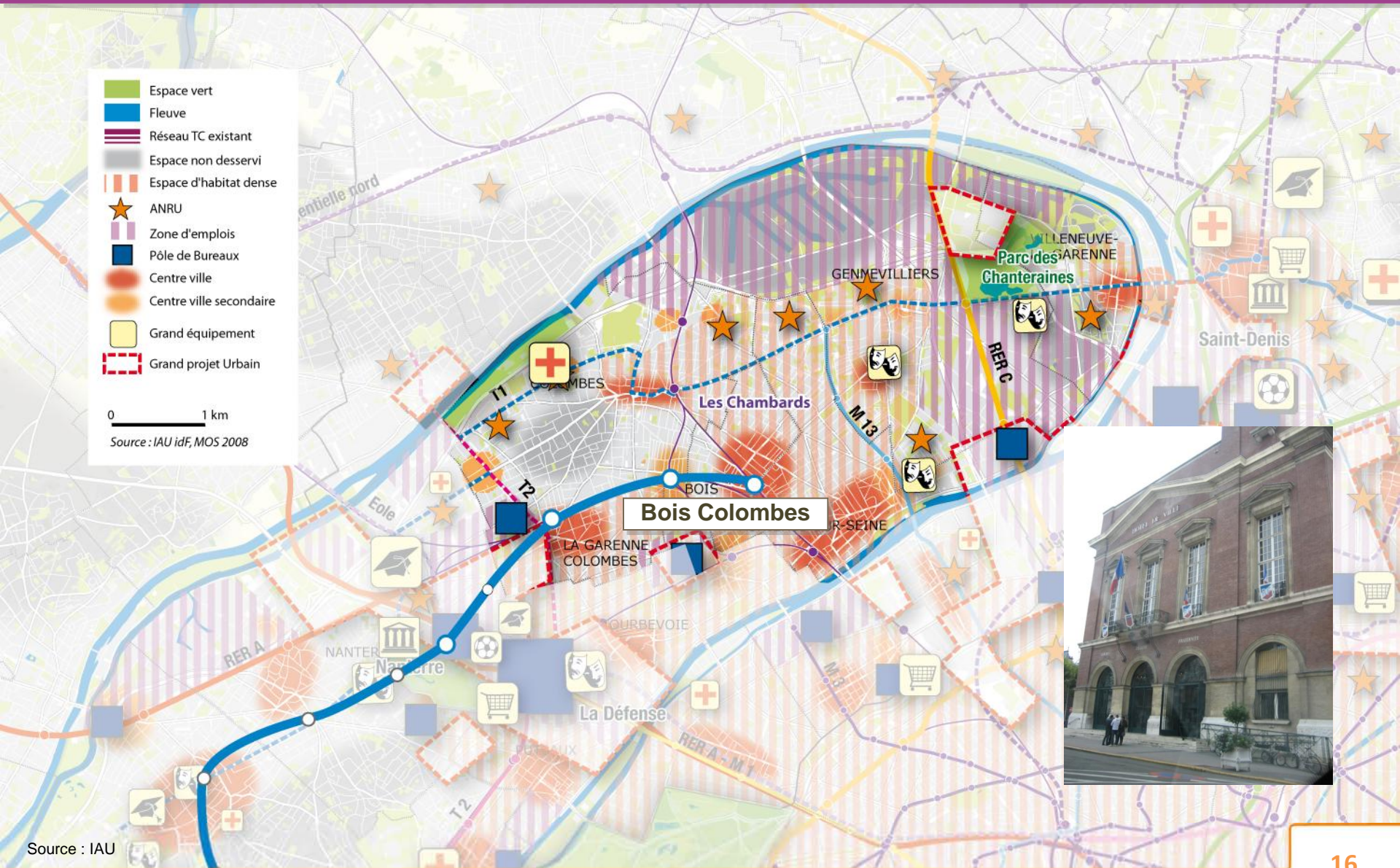


# Station Les Vallées





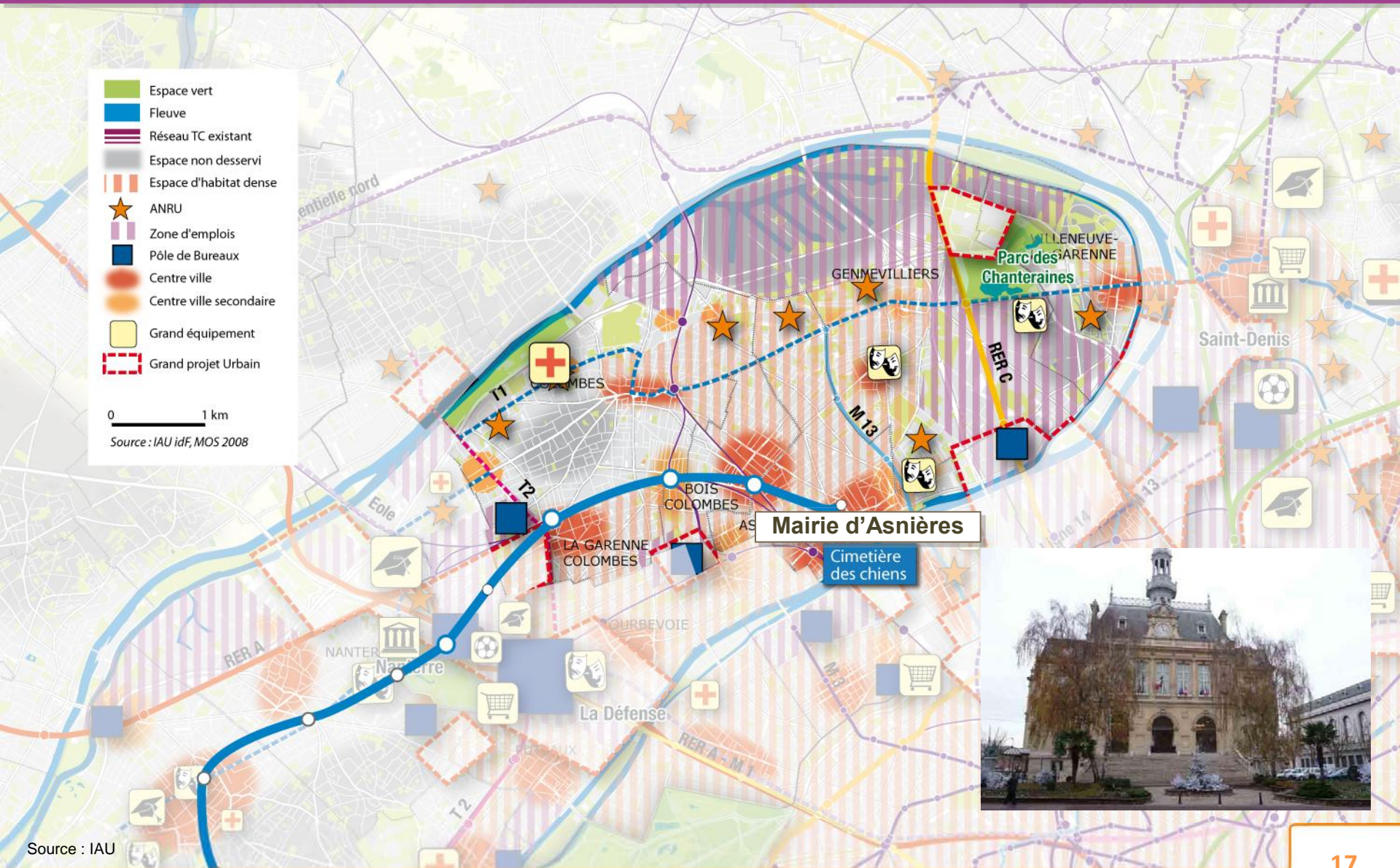
# Station Bois Colombes



Source : IAU



# Station Mairie d'Asnières





# Station Gabriel Péri



Source : IAU



# Station Les Agnettes



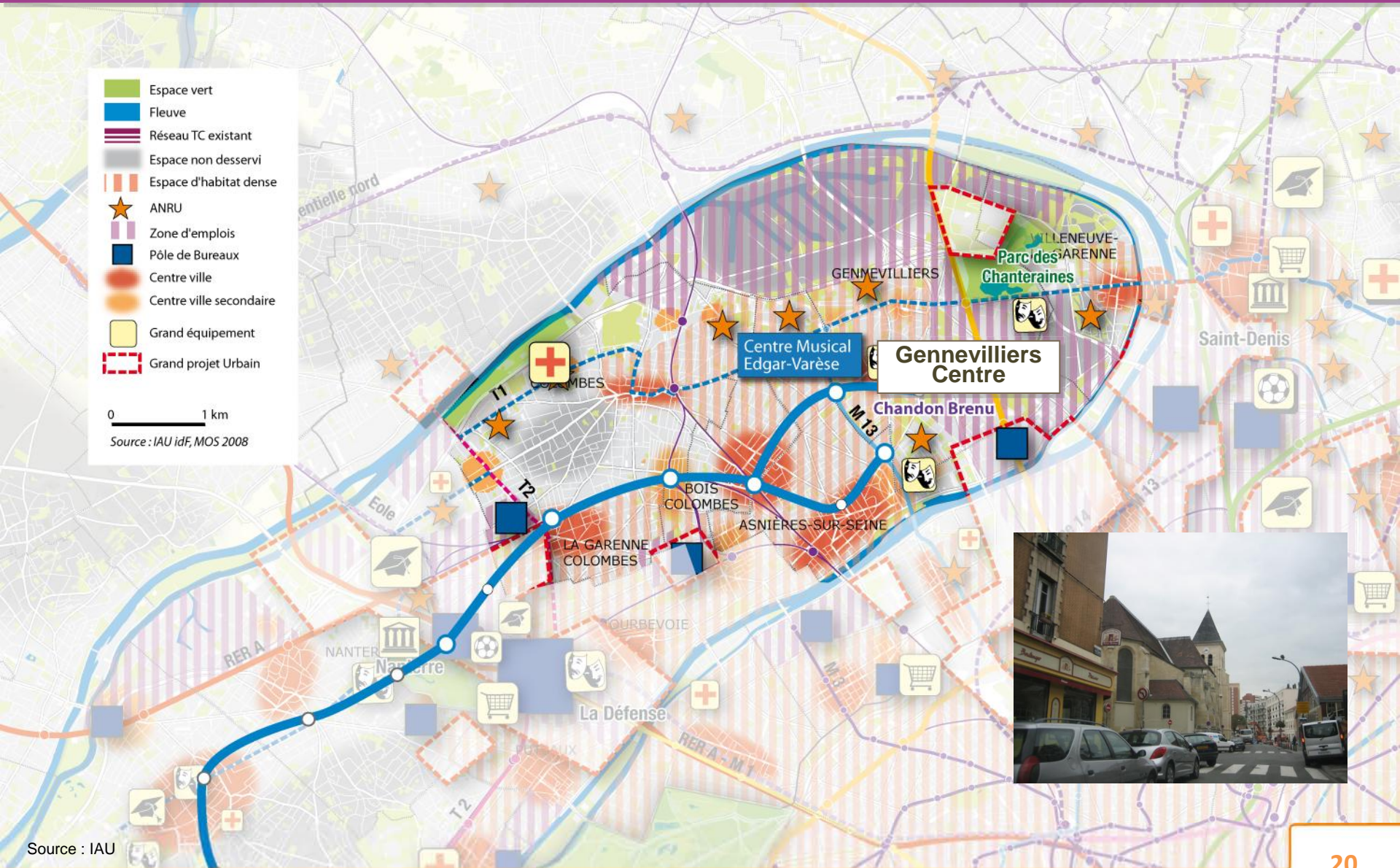


# Station Gennevilliers Centre

- Espace vert
- Fleuve
- Réseau TC existant
- Espace non desservi
- Espace d'habitat dense
- ANRU
- Zone d'emplois
- Pôle de Bureaux
- Centre ville
- Centre ville secondaire
- Grand équipement
- Grand projet Urbain

0 1 km

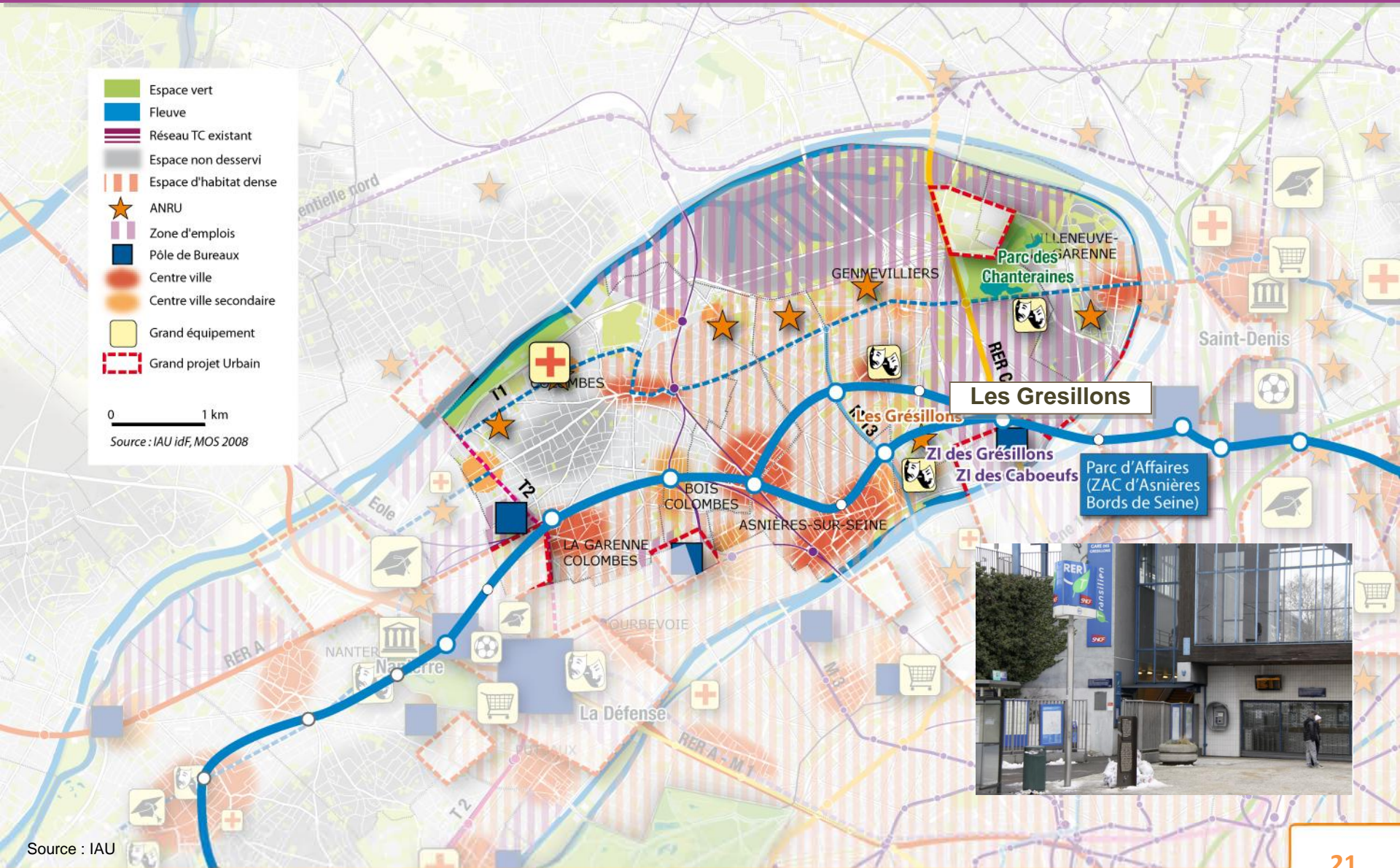
Source : IAU idF, MOS 2008



Source : IAU



# Station Les Gresillons



Source : IAU



# Station La Garenne Colombes

- Espace vert
- Fleuve
- Réseau TC existant
- Espace non desservi
- Espace d'habitat dense
- ANRU
- Zone d'emplois
- Pôle de Bureaux
- Centre ville
- Centre ville secondaire
- Grand équipement
- Grand projet Urbain

0 1 km

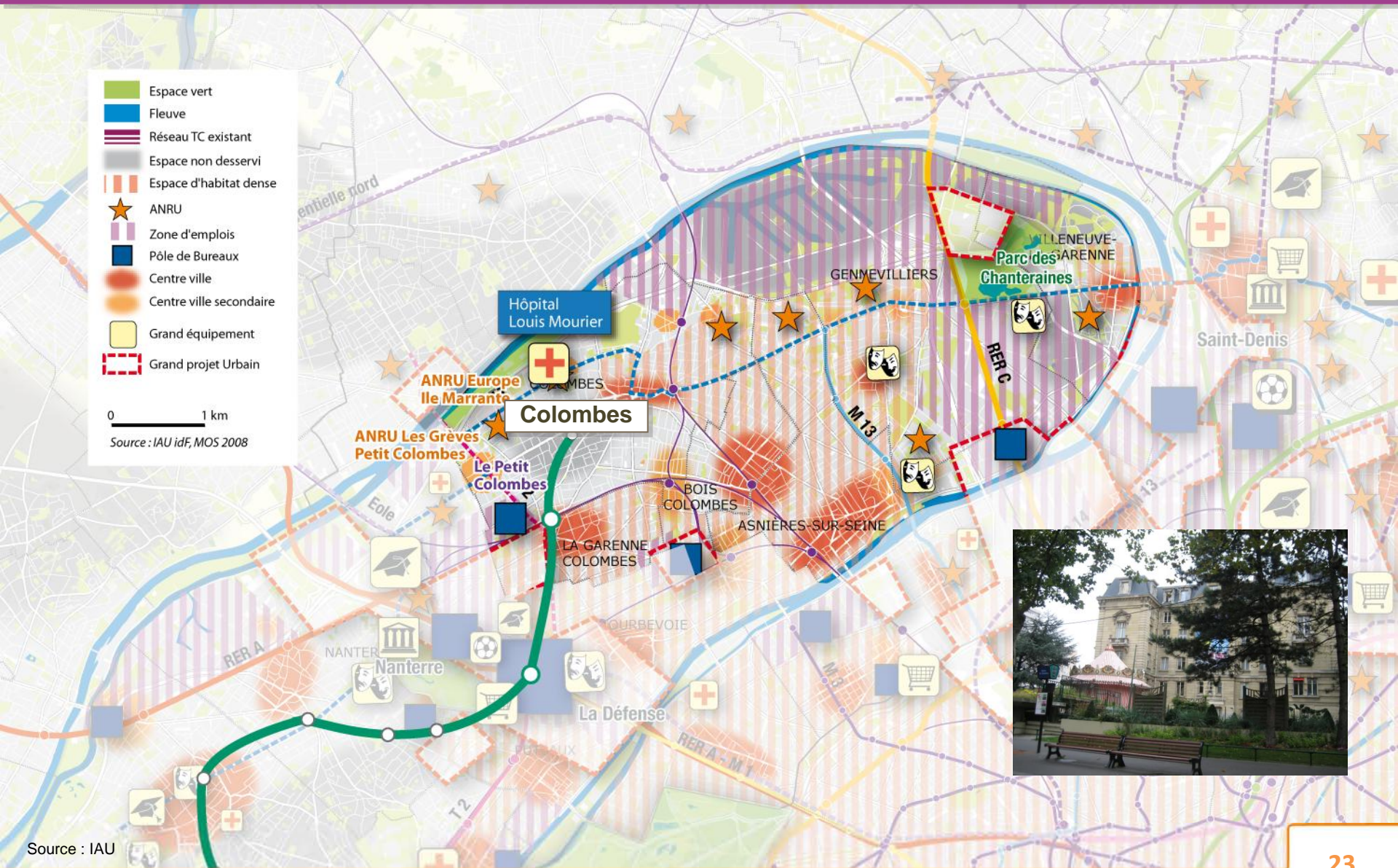
Source : IAU idF, MOS 2008



Source : IAU



# Station Colombes



Source : IAU

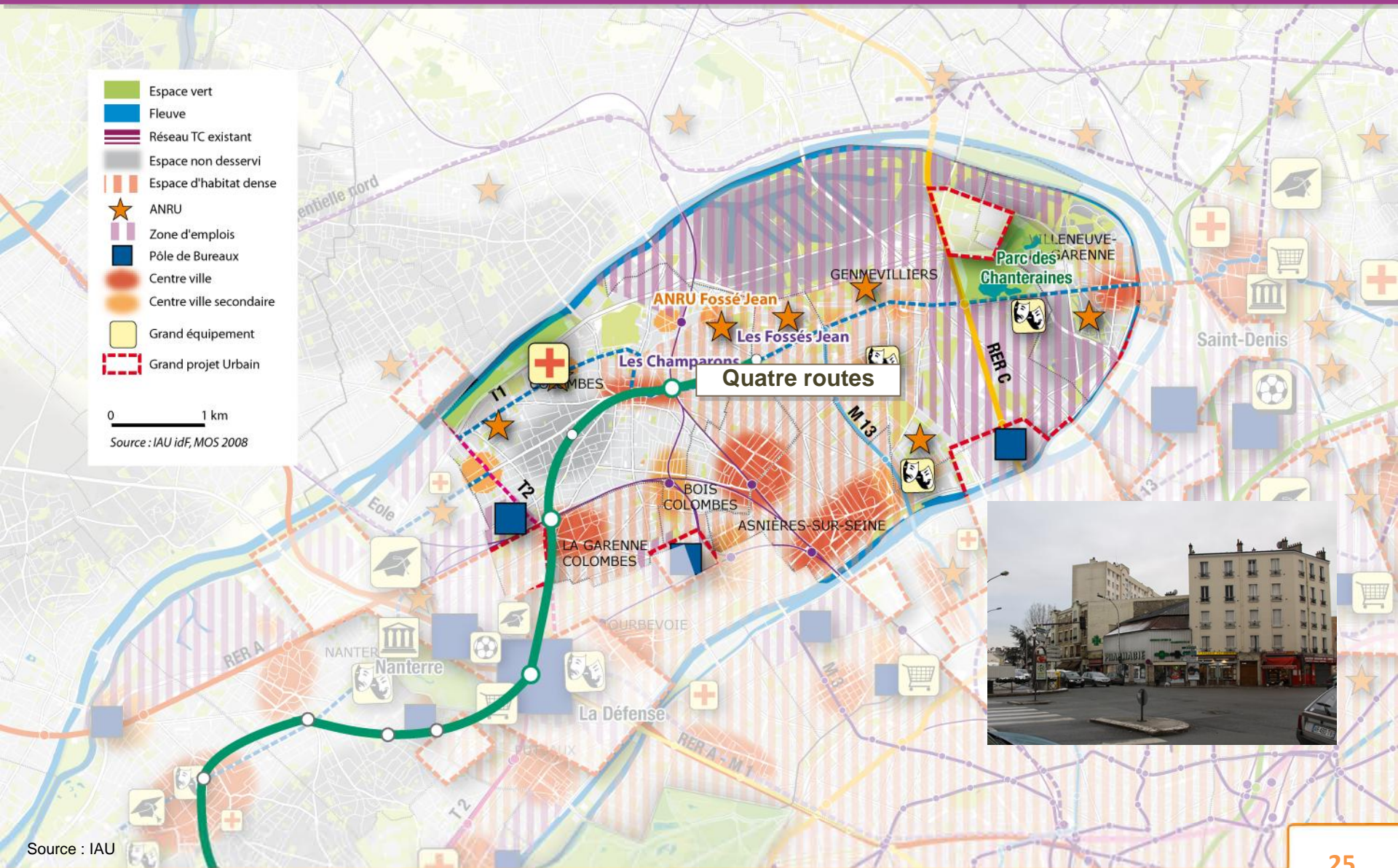


# Station Colombes Gare





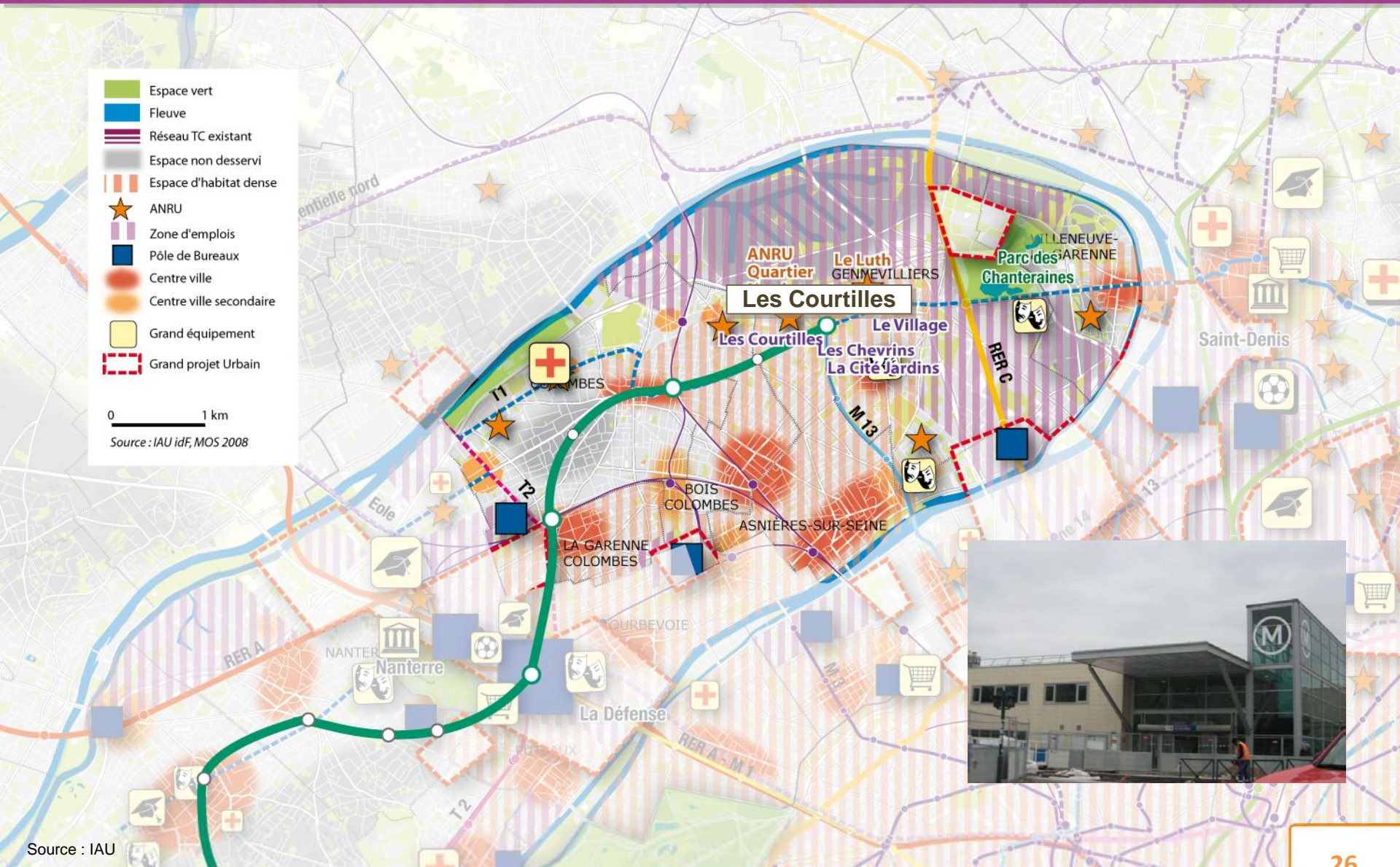
# Station Quatre routes



Source : IAU

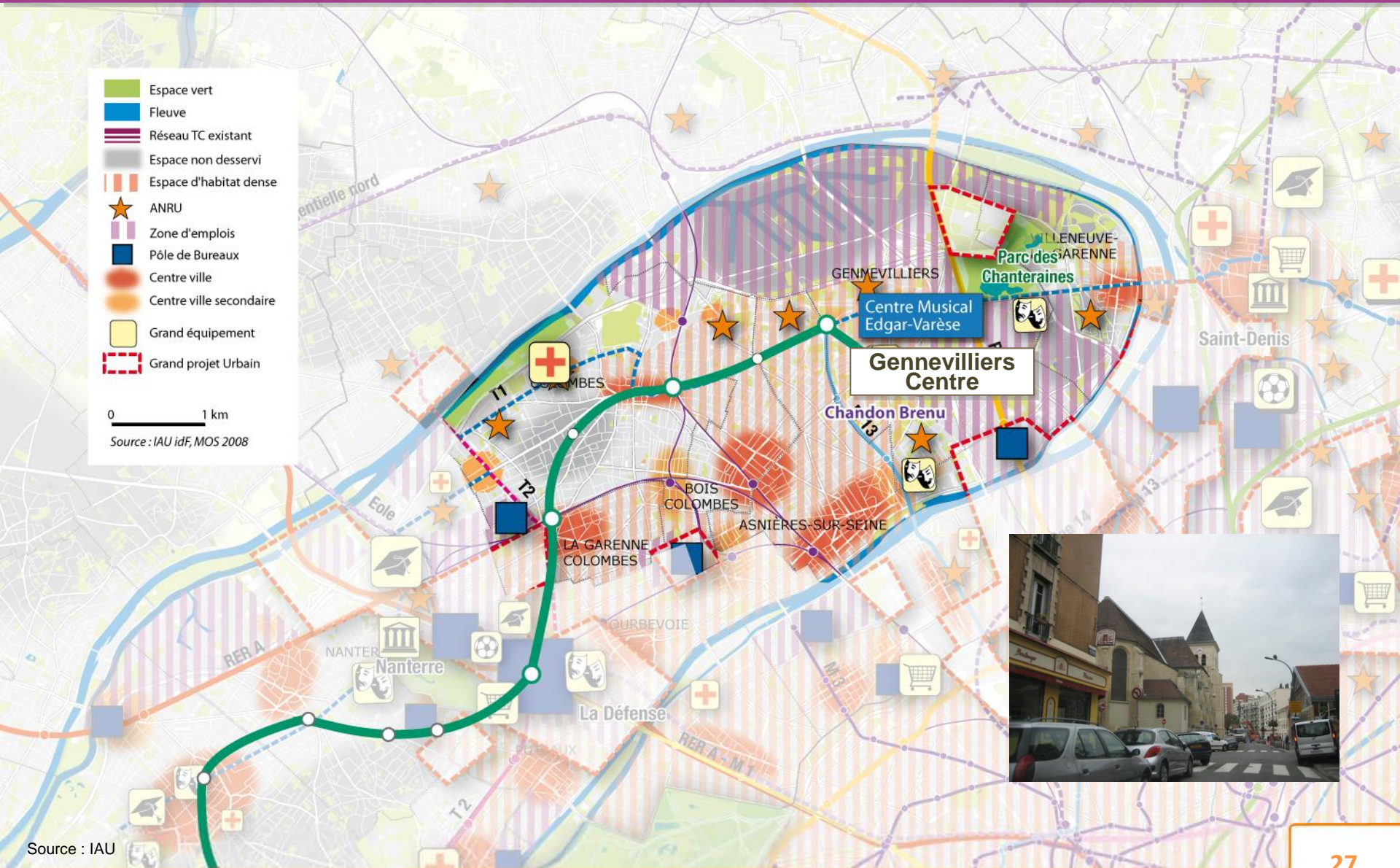


# Station Les Courtilles



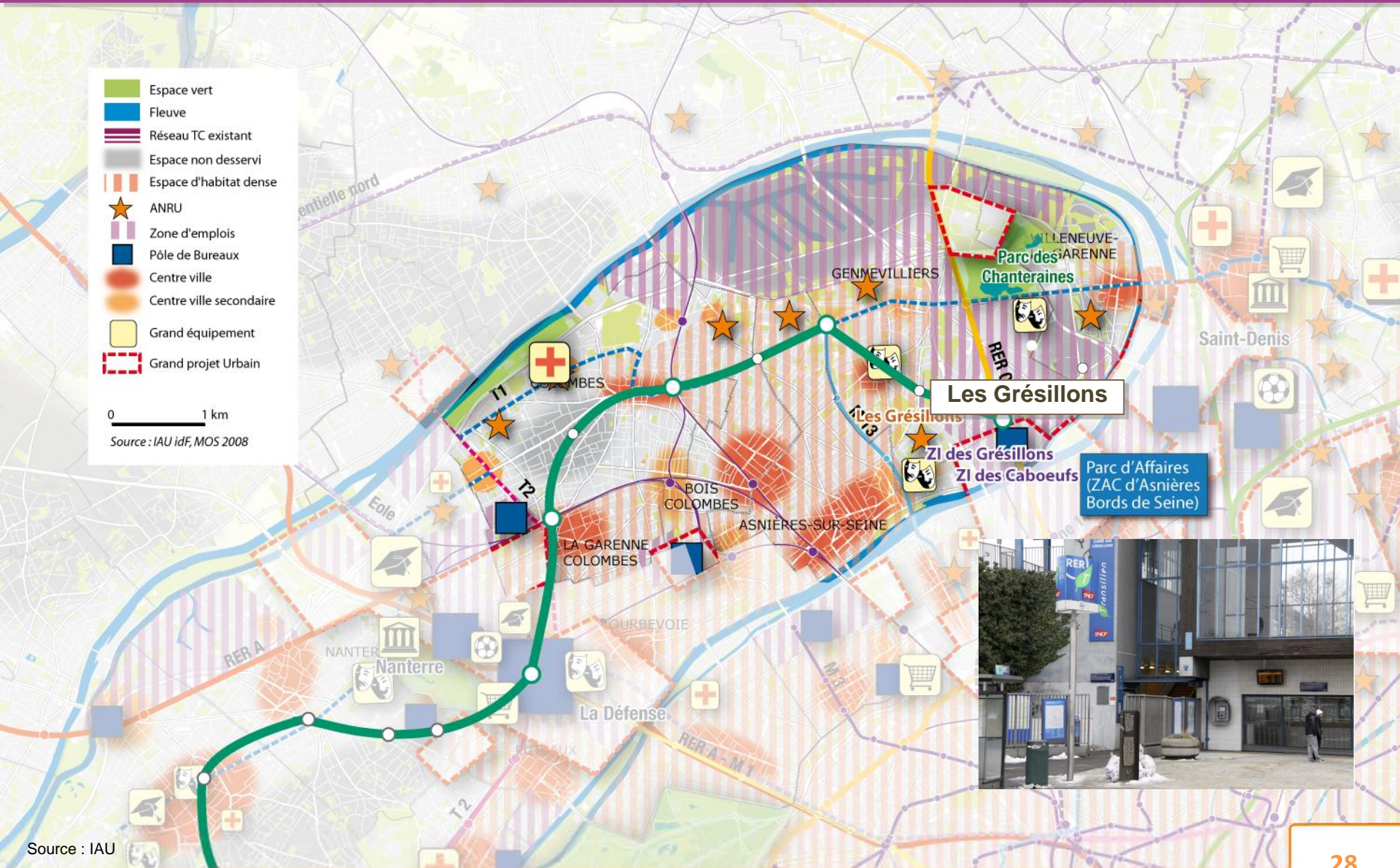


# Station Gennevilliers Centre





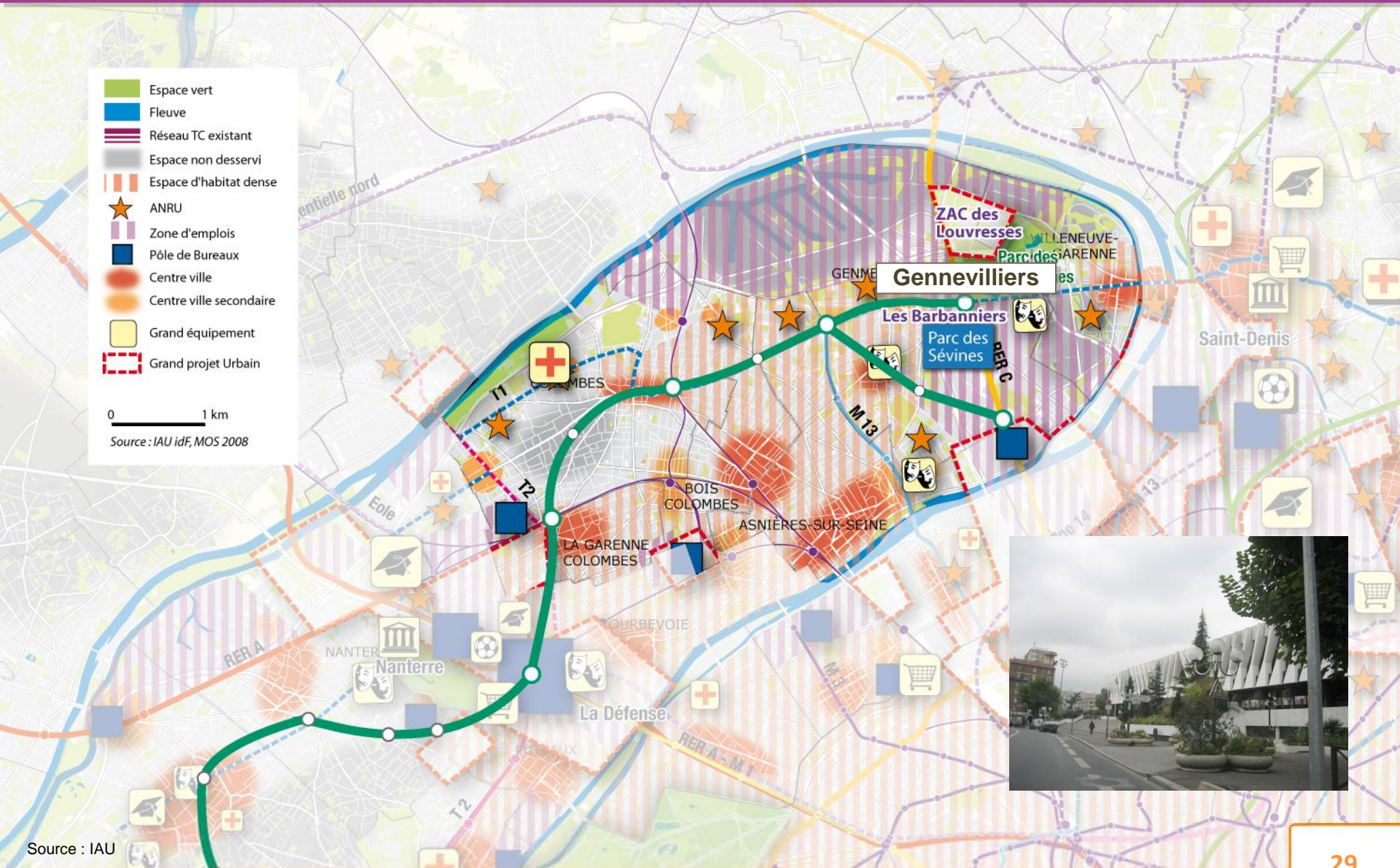
# Station Les Grésillons



Source : IAU

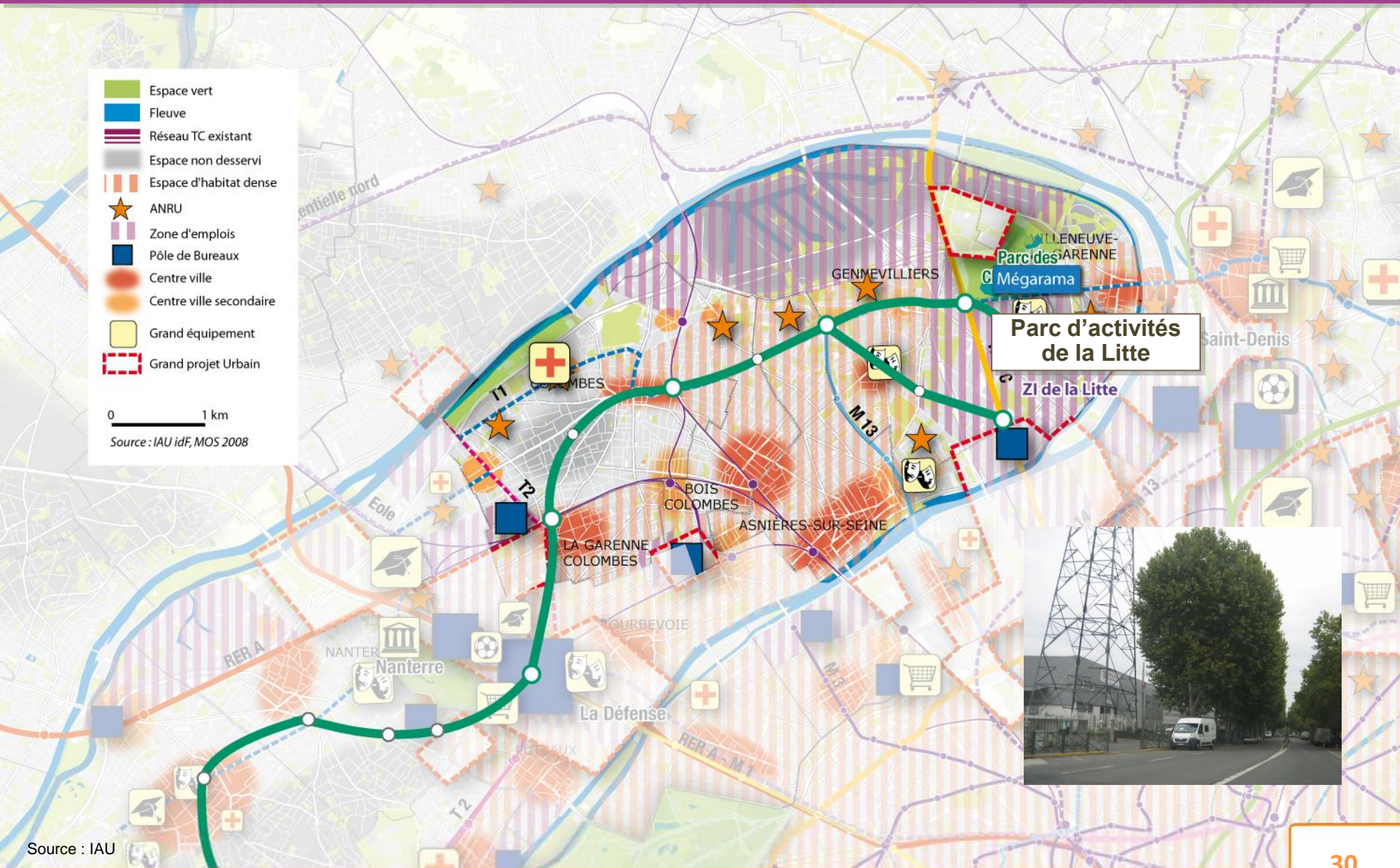


# Station Gennevilliers





# Station Parc d'activités de la Litte



Source : IAU

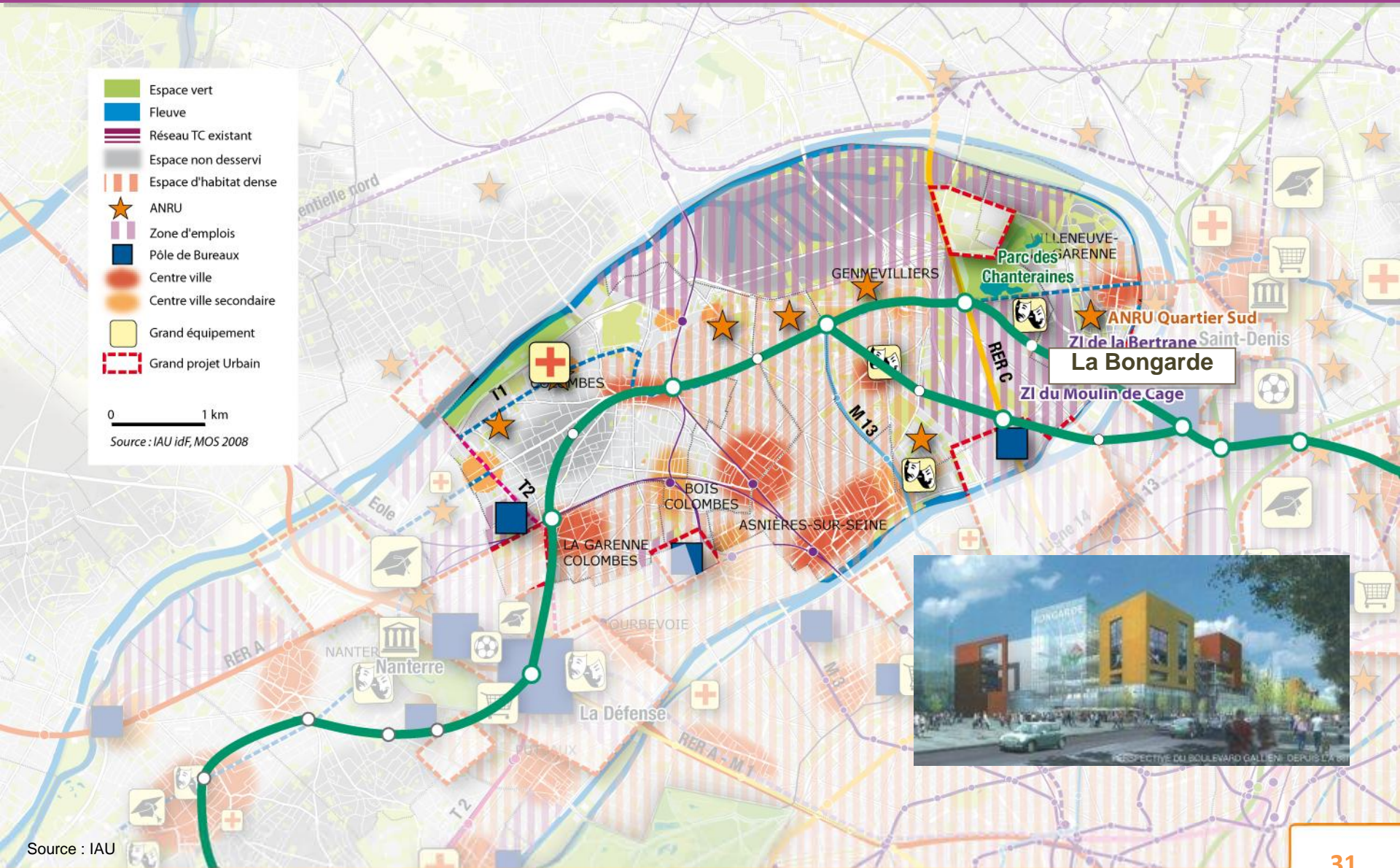


# Station La Bongarde

-  Espace vert
-  Fleuve
-  Réseau TC existant
-  Espace non desservi
-  Espace d'habitat dense
-  ANRU
-  Zone d'emplois
-  Pôle de Bureaux
-  Centre ville
-  Centre ville secondaire
-  Grand équipement
-  Grand projet Urbain

0 — 1 km

Source : IAU idF, MOS 2008



Source : IAU

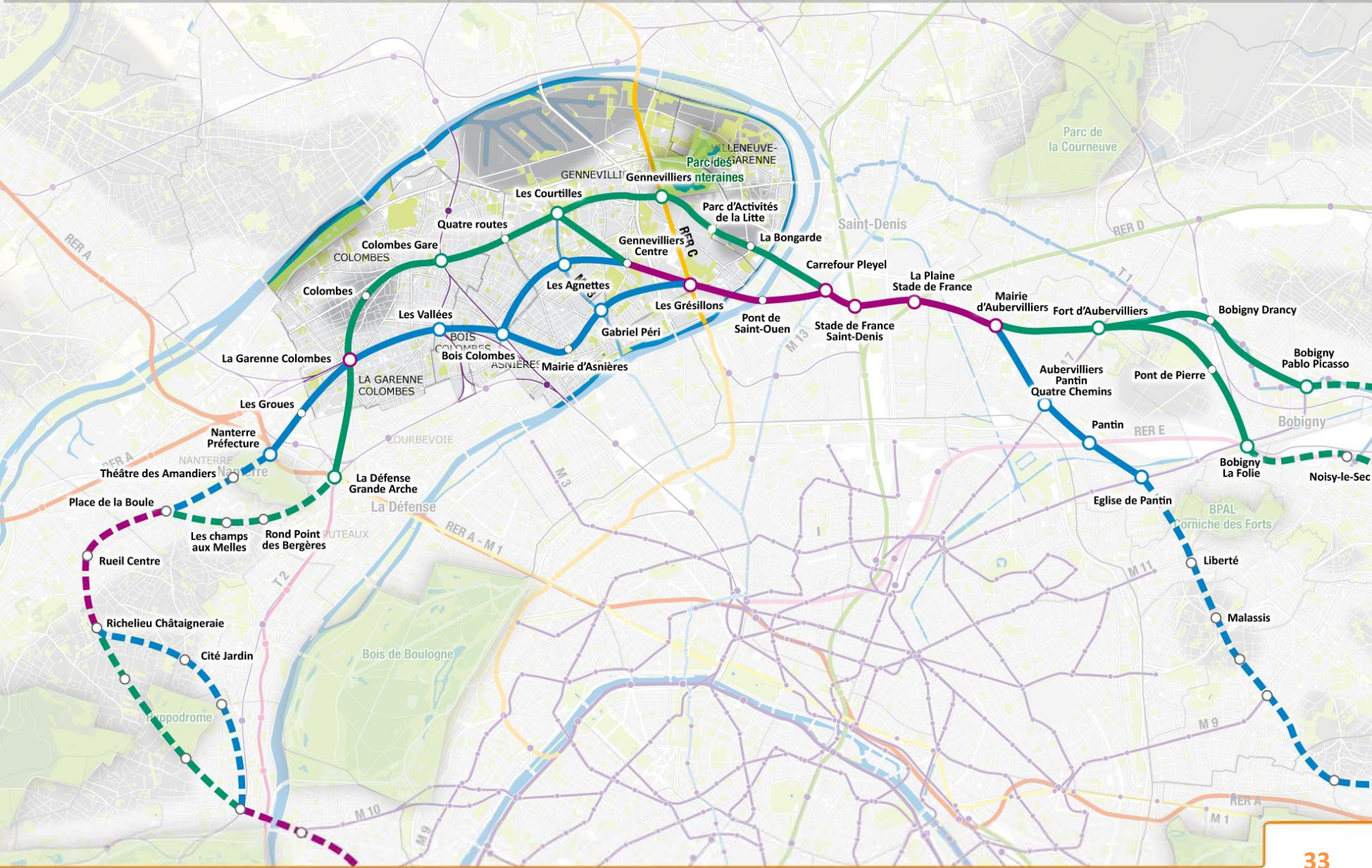


# La comparaison des différents tracés d'Arc Express sur votre territoire

	Tracé bleu		Tracé vert	
	<i>Variante Les Agnettes</i>	<i>Variante Gabriel Péri</i>	<i>Variante Gennevilliers</i>	<i>Variante Les Grésillons</i>
Les populations et emplois desservis	+++	+++	+++	+++
Les équipements desservis	++	+++	+++	+++
Les quartiers en politique de la ville desservis	+	++	+++	+
Les correspondances avec les autres lignes de transports collectifs	+++	+++	++	++



# L'Arc Nord







Merci de votre attention

