

Arc Express

débat public sur le métro de rocade

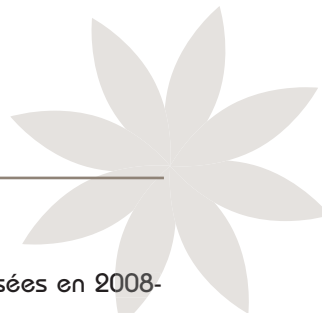
DOSSIER DES ÉTUDES

Étude

**Insertion de tracés, impact
sommaire et rédaction
du DOCP** (SETEC TPI / XELIS / INGEROP)



AVERTISSEMENT



Les études préalables, dont fait partie le document qui suit, ont été réalisées en 2008-2009 afin d'élaborer le Dossier d'Objectifs et de Caractéristiques Principales présenté au Conseil du STIF en juillet 2009 et qui a servi d'appui à la constitution du dossier de saisine de la Commission nationale du débat-public.

Ces études avaient pour objet premier de valider la faisabilité du projet Arc Express.

Réalisées par différents prestataires du STIF, elles ne portent pas nécessairement la position retenue in fine par le STIF dans le dossier du maître d'ouvrage élaboré pour le débat public, ce dossier étant aussi le fruit d'une maturation des sujets au sein des équipes du STIF, éclairée par ces études mais également le fruit d'échanges avec les partenaires du projet.

Dans ces études préalables, plusieurs éléments ont pu être retenus comme des postulats permettant un chiffrage du projet ou servant de base aux études de trafic. Il en va par exemple du positionnement des stations intermédiaires évoqué dans certains rapports.

Ces choix a priori n'avaient qu'une visée méthodologique. Seules les étapes de concertation à venir permettront de définir les caractéristiques et les tracés précis du projet Arc Express.

Si le STIF décide de poursuivre le projet à l'issue du débat public, de nouvelles études approfondies seront menées en vue de l'enquête publique, puis lors de l'élaboration de l'avant-projet détaillé.

Contenu du dossier des études :

- >> Perspectives de croissance urbaine (IAU) ;
- >> Etudes des enjeux transports et études de trafic (STIF) ;
- >> Etude des points de maillage potentiels (RATP) ;
- >> Etudes des pôles d'échanges SNCF/ Arc Express (SNCF) ;
- >> Etude d'une solution de système de transport en synergie technique avec les réseaux ferrés RATP (RATP) ;
- >> Etudes de systèmes de transport (SETEC TPI / XELIS) ;
- >> Etudes d'insertion de tracés, d'impact sommaire et rédaction du DOCP (SETEC TPI / XELIS / INGEROP) ;
- >> Synthèse et extraits du rapport études exploratoires des modalités de financement du projet Arc Express liées aux retombées économiques du projet s'agissant des aspects « montages contractuels » et « financement du projet » (DS Avocats / SP2000 / Paul Hastings / KPMG / Atis Real / Arcadis) ;



ARC EXPRESS

ETUDES D'INSERTION DE TRACES

IMPACTS SOMMAIRES ET PREPARATION D'UN DOCP

Maître d'Ouvrage

STIF
 (Syndicat des Transports
 d'Île-de-France)
 11 avenue de Villars
 75007 Paris
 Tél : 01.47.53.28.00



Bureau d'étude mandataire

setec tpi
 Tour gamma D
 58, quai de la Rapée
 75583 Paris Cedex 12
 Tél: 01.40.04.62.71
 Télécopie: 01.40.04.58.48
 E-mail : tpi@setec.fr



Bureau d'étude co-traitant

Ingérop
 168/172 boulevard de
 Verdun 92408
 COURBEVOIE Cedex
 Tél: 01.49.04.55.00
 Télécopie: 01.49.04.57.01
 E-mail : Ingerop@Ingerop.fr

Bureau d'étude co-traitant

Xelis
 Bâtiment Hautacam H1,
 12 avenue du Val de Fontenay,
 94120 Fontenay-sous-Bols.
 Tél : 0 1.58.77.08.65
 Télécopie: 01.58.77.18.94
 E-mail : marthe.tocquet@xelis.fr

Rapport phase 2

2 - Documents généraux
2.2 - Plans généraux
2.1.1 - Matériel roulant de largeur 2.40 m

Échelle(s) :

Divers

Date :

07/2009

Dif.	Rev.	Date	Etabli par	Vérfié par	Validé par	Modification
C	01	07/2009	HGD	JDM	HTH	Mise à jour suivant réunion SETEC 06/2009
B	01	06/2009	HGD	JDM	HTH	-
A	01	04/2009	JPP	JDM	HTH	1ère Emission

Société :

Affaire :

Emet. :

Type :

Référence :

Phase :

Numéro :

Indices :

Dé :

Rev. :

003

24259

X

P

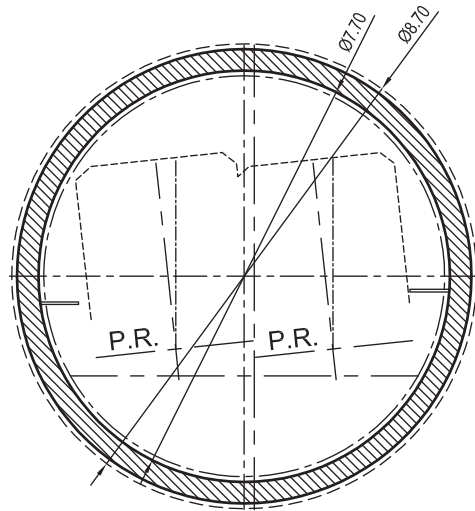
EP2

0

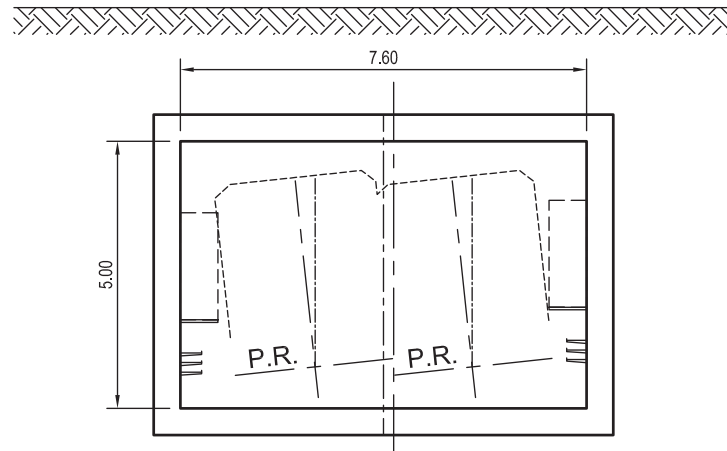
C

Matériel roulant de largeur 2.40 m

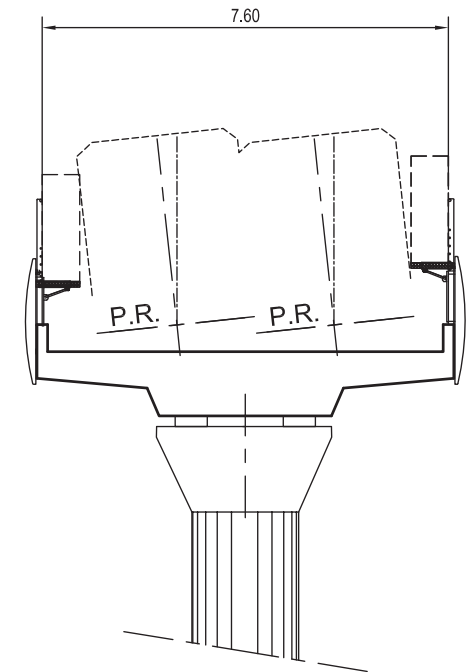
Tunnel foré



Tranchée couverte



Viaduc



ARC-EXPRESS

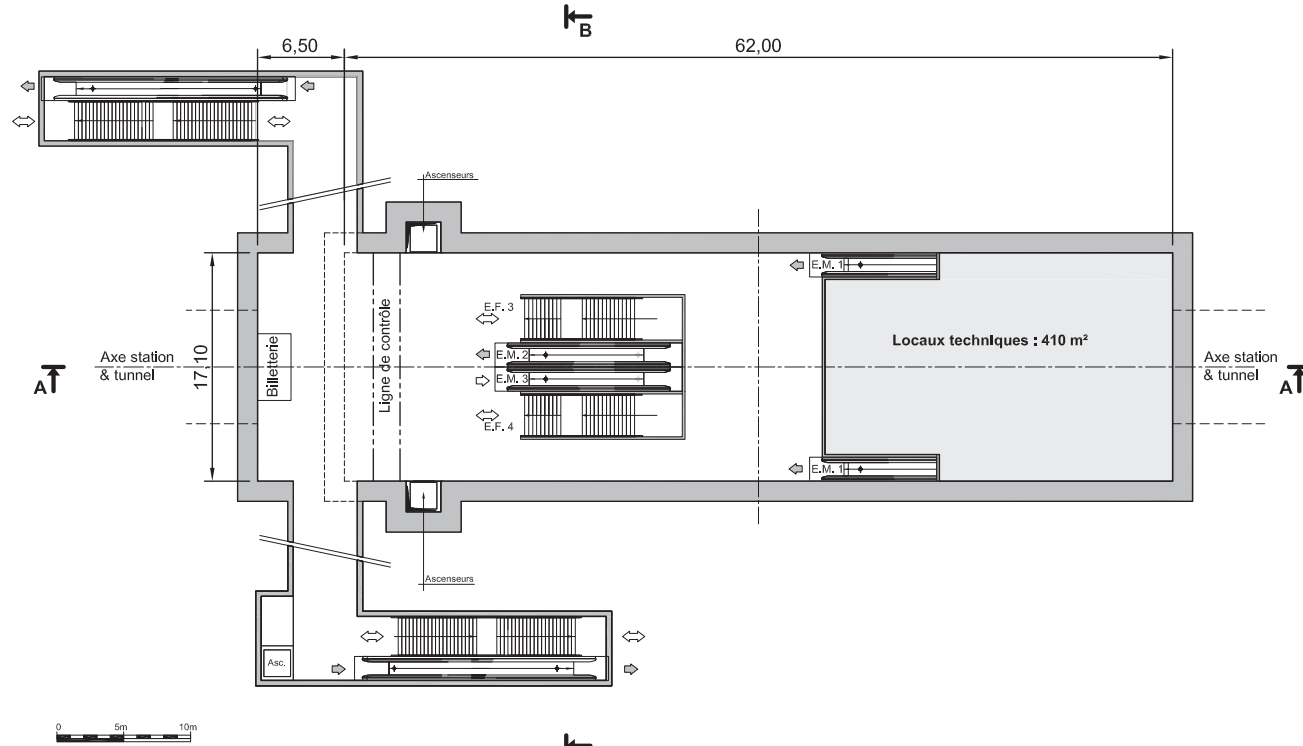
Ouvrages linéaires

Matériel roulant de largeur 2.40 m

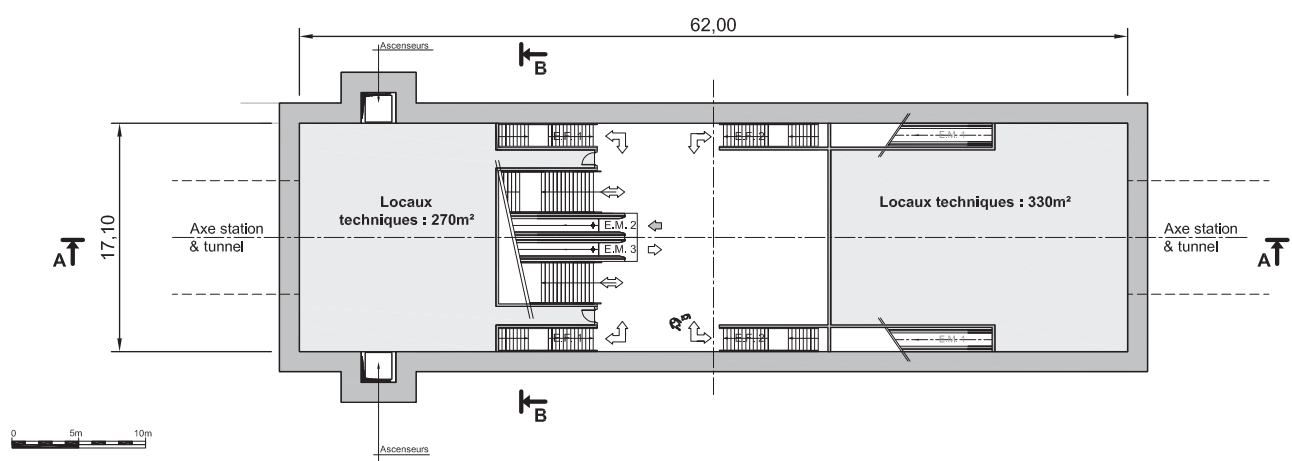
Echelle : 1/100

Référence :		Indices :						
Société :	Affaire :	Emit. :	Type :	Phase :	Numéro :	Dif. :	Rev. :	Folio :
003	24259	X	P	EP2	020	C	01	1/1

PLAN Niveau SALLE DES BILLETS (-7.10)

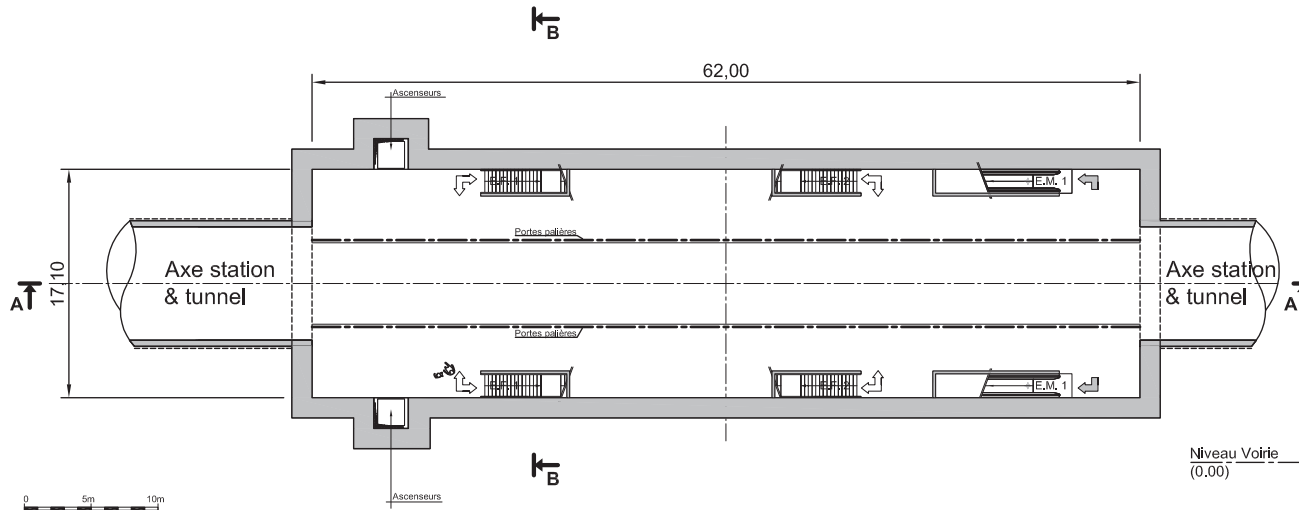


PLAN Niveau MEZZANINE (-11.10)

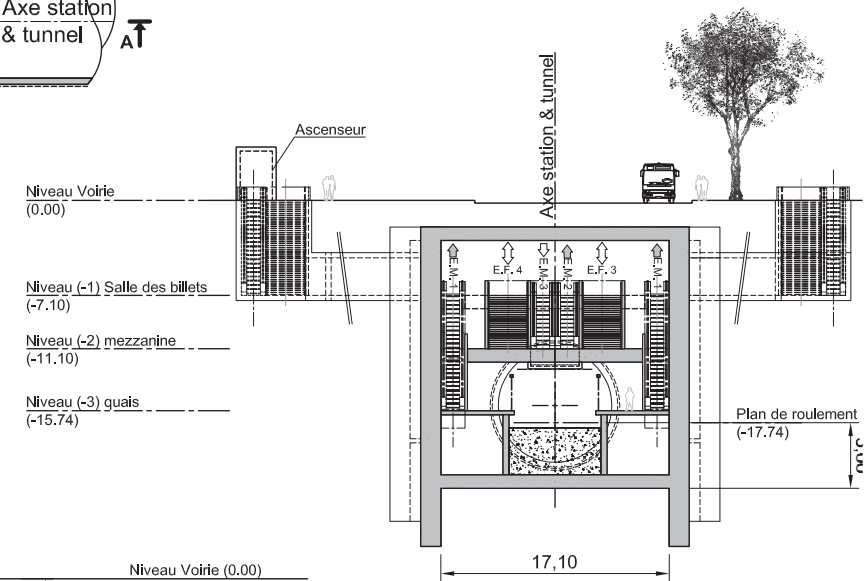


- ↔ Entrants / Sortants
- ➡ Sortants
- ⬅ Entrants

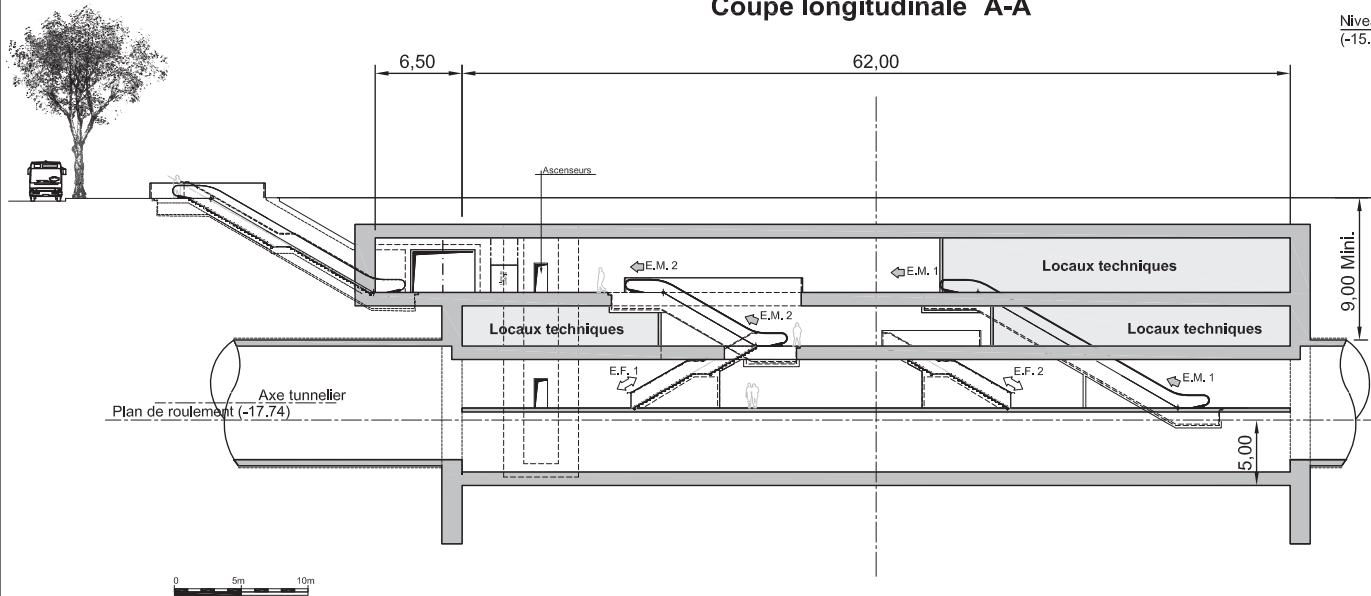
PLAN Niveau QUAI (-15.74)



Coupe transversale B-B



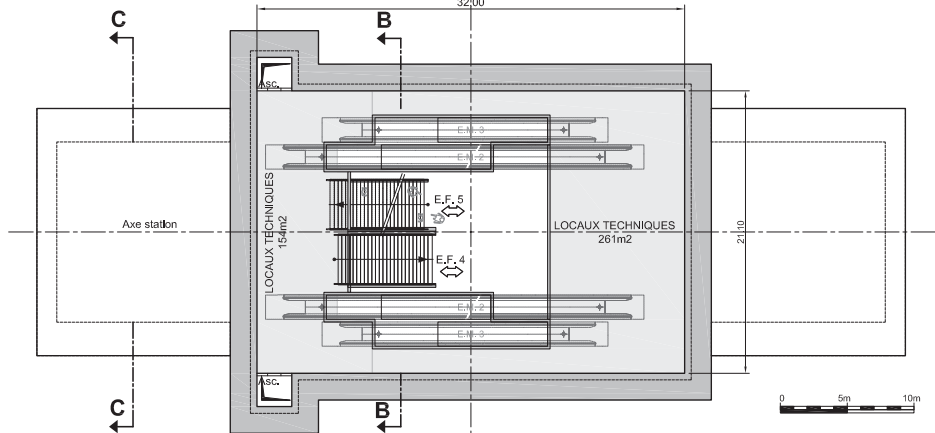
Coupe longitudinale A-A



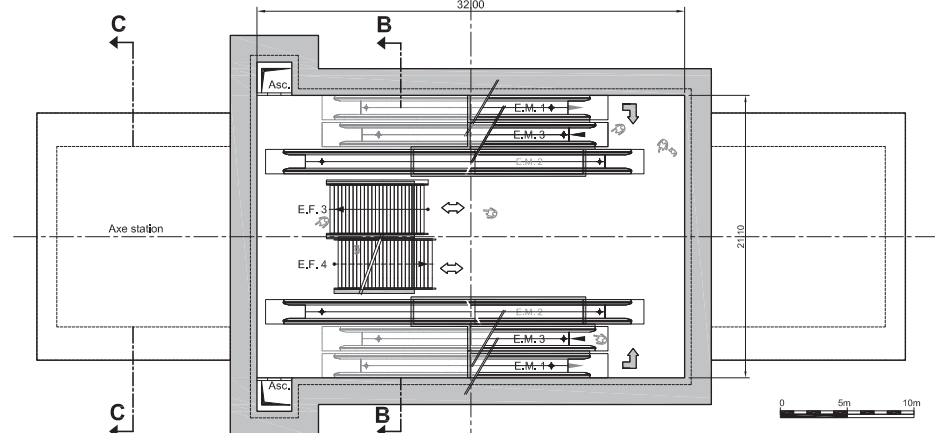
- Niveau Voirie (0.00)
- (-2.00)
- Niveau (-1) Salle des billets (-7.10)
- Niveau (-2) mezzanine (-11.10)
- Niveau (-3) quais (-15.74)

- ↔ Entrants / Sortants
- ➡ Sortants
- ⬅ Entrants

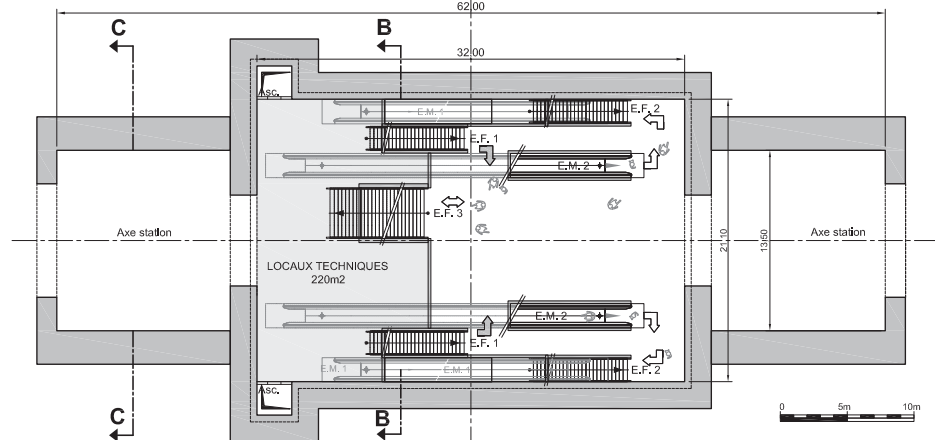
PLAN NIVEAU INTERMEDIAIRE (-12.10)



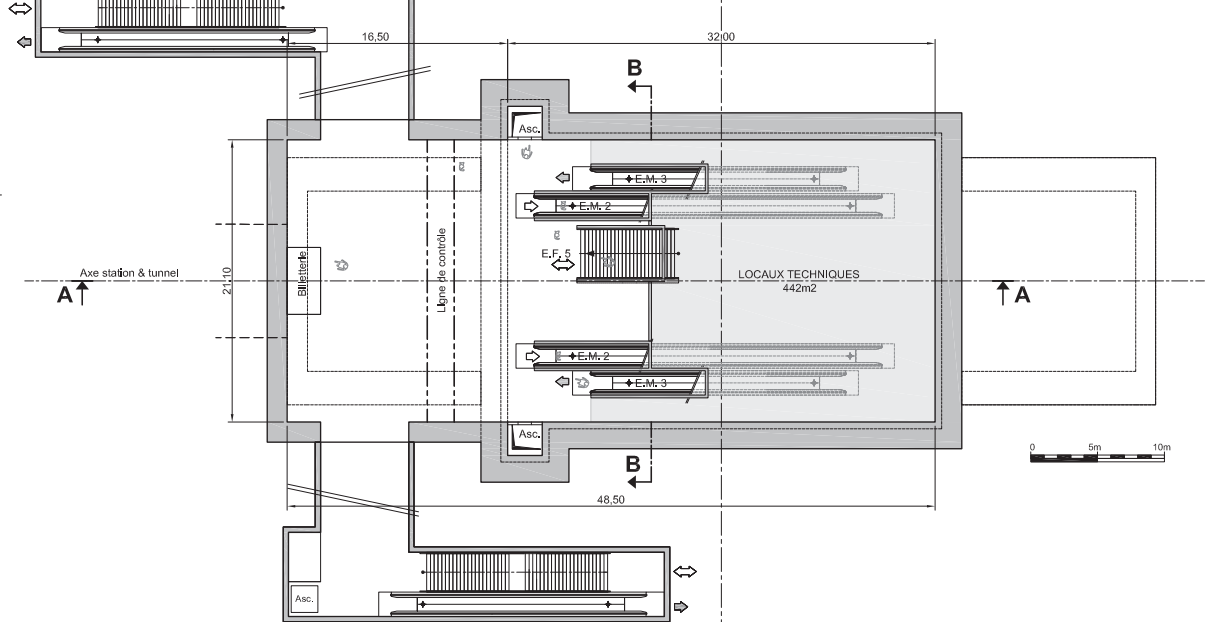
PLAN NIVEAU INTERMEDIAIRE (-16.10)



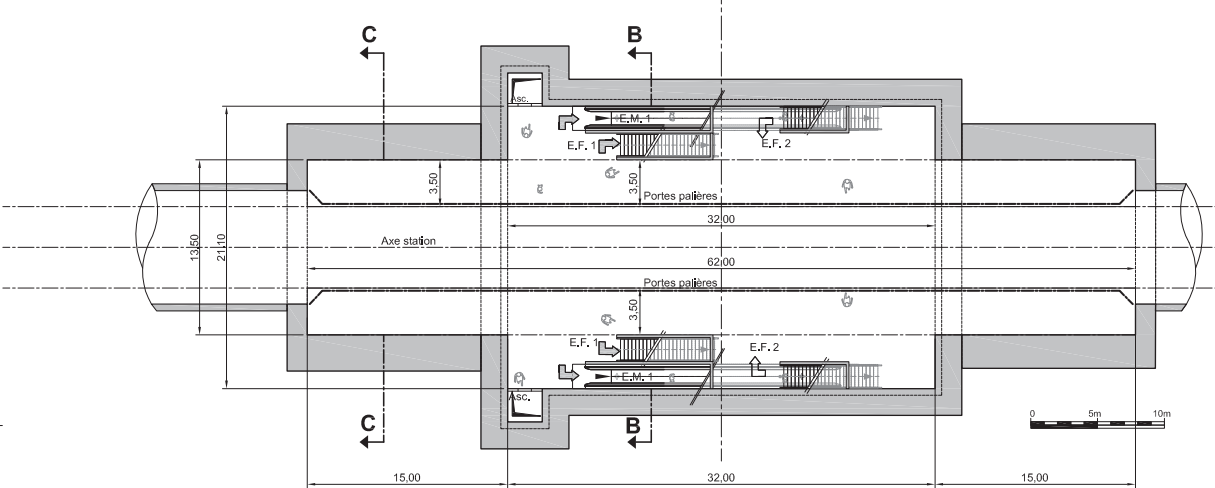
PLAN NIVEAU INTERMEDIAIRE (-20.10)



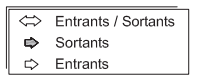
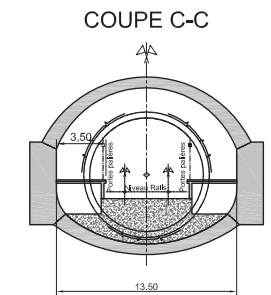
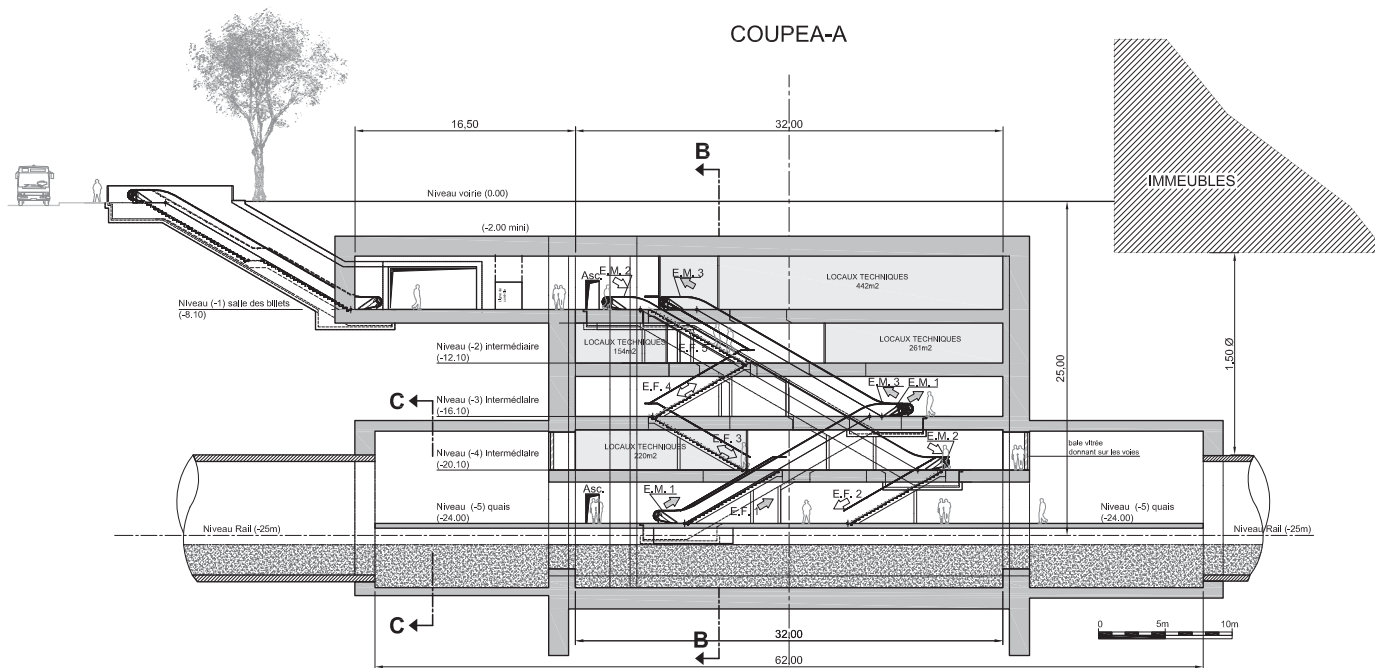
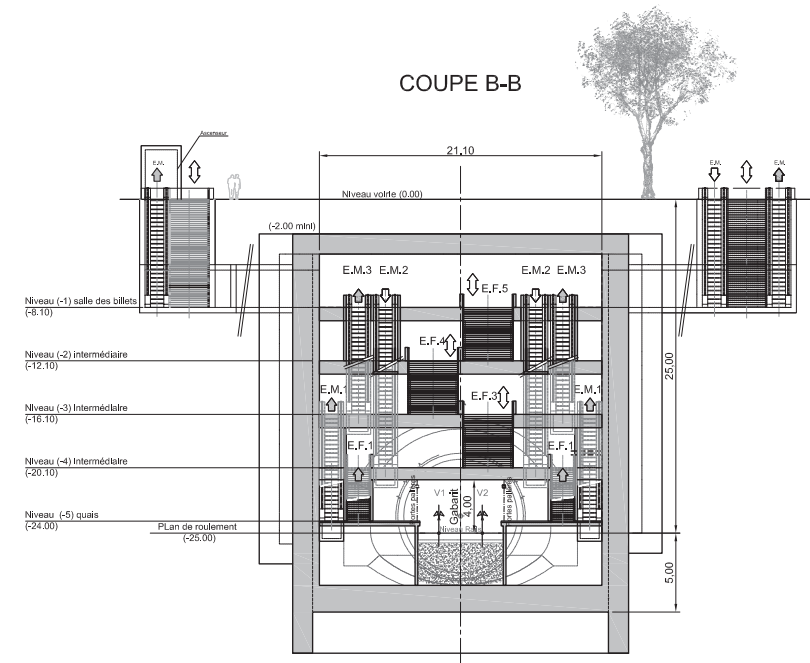
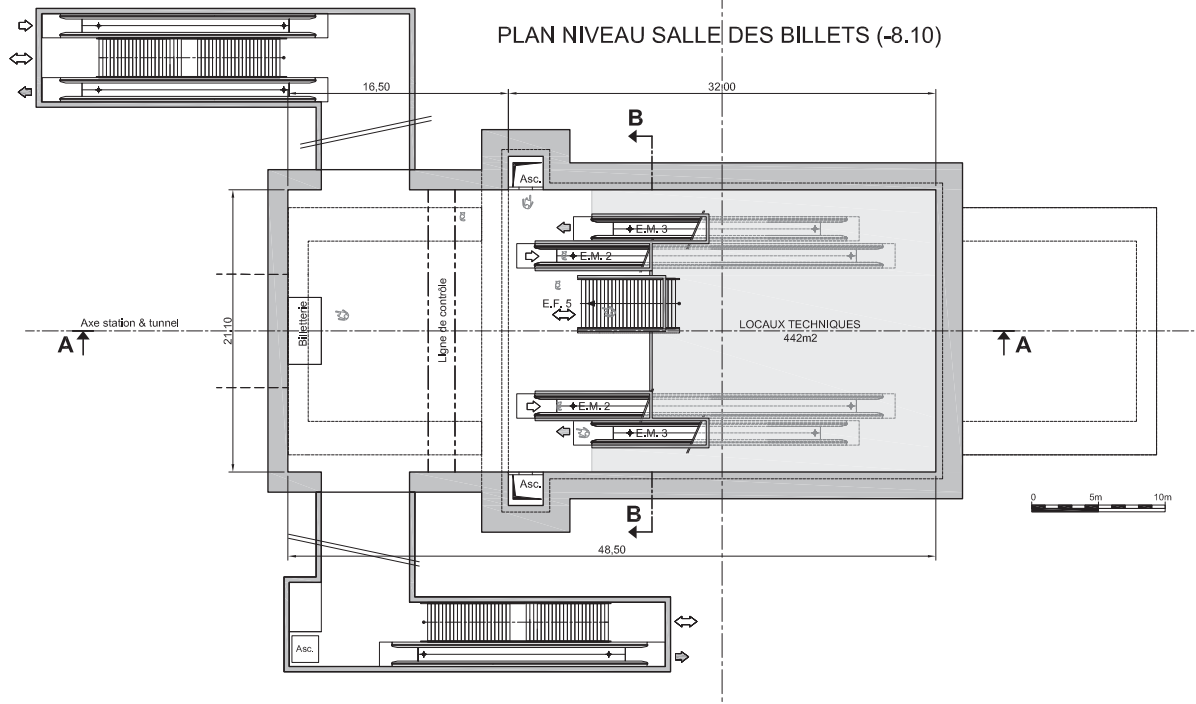
PLAN NIVEAU SALLE DES BILLETS (-8.10)



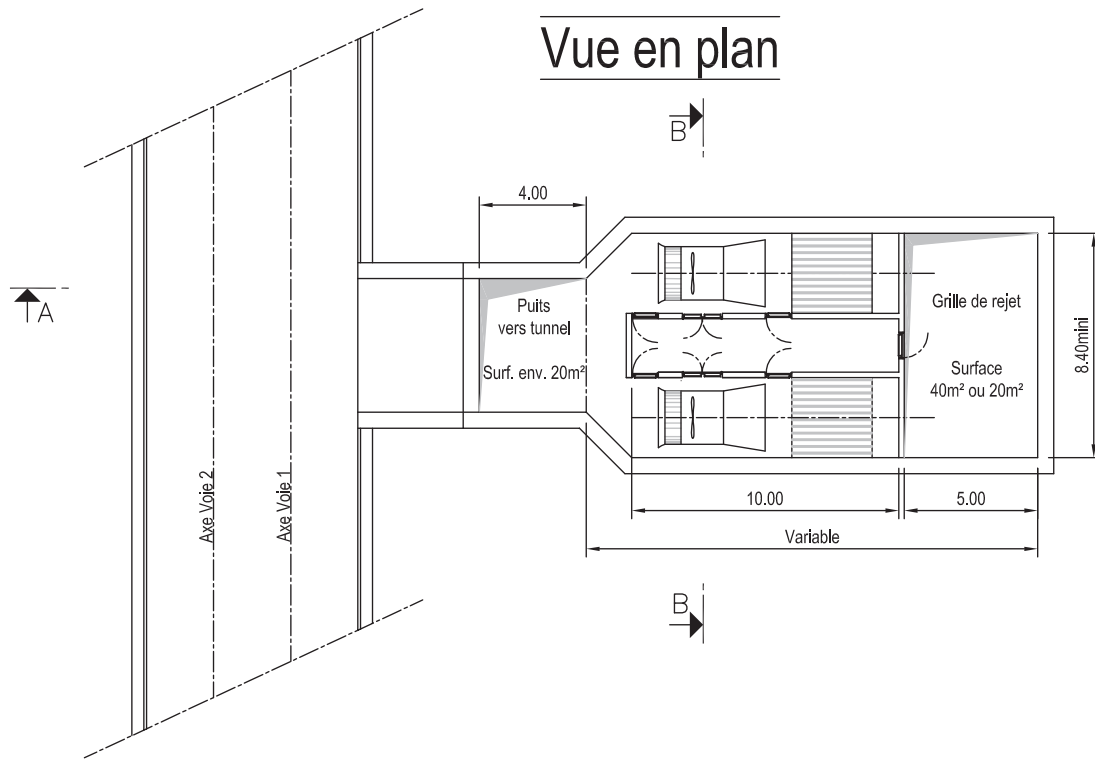
PLAN NIVEAU QUAIS (-24.00)



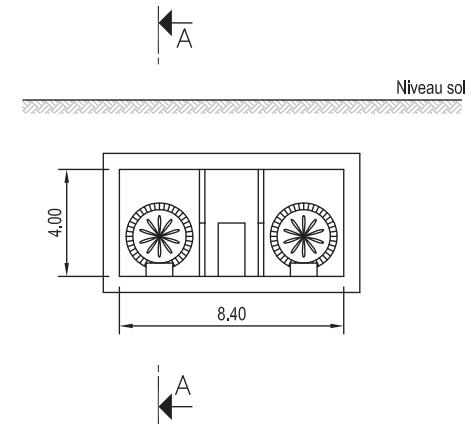
- ↔ Entrants / Sortants
- ⬇ Sortants
- ⬆ Entrants



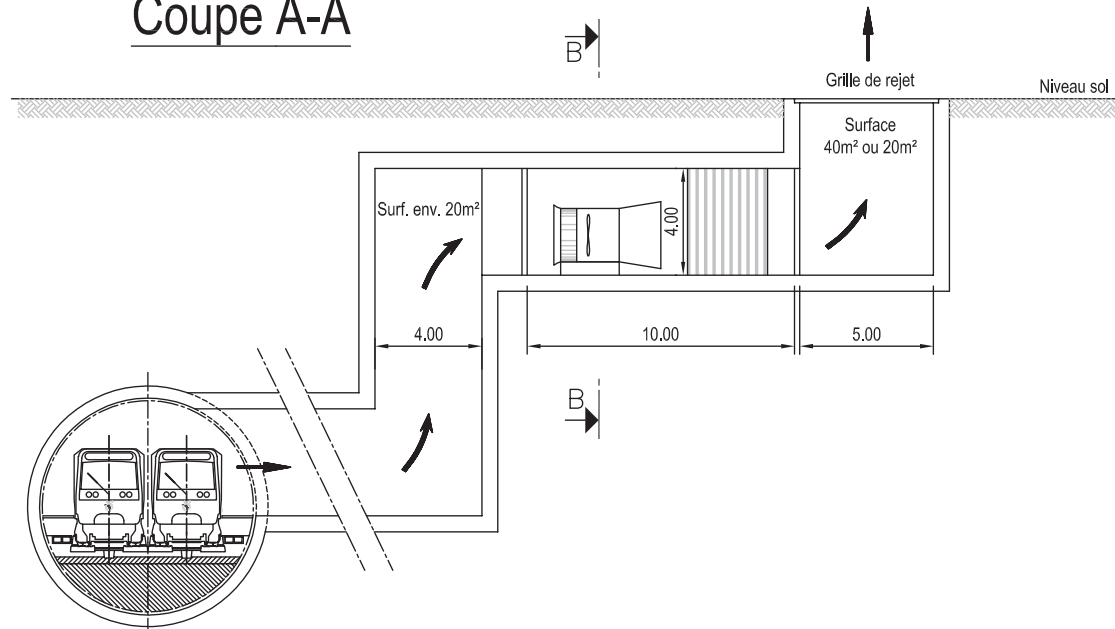
Vue en plan



Coupe B-B



Coupe A-A



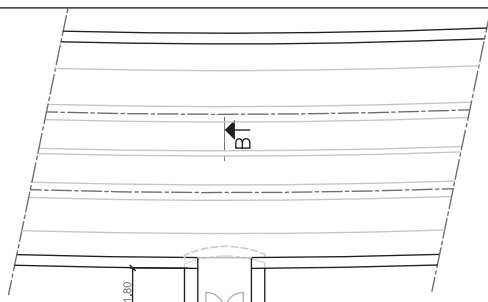
ARC-EXPRESS

Ouvrages interstations - Ventilation-Désenfumage

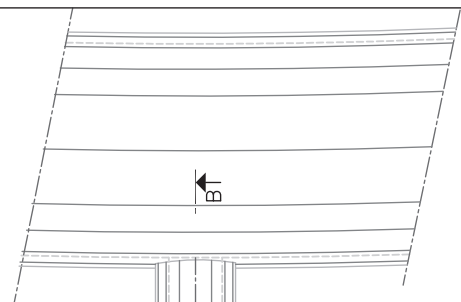
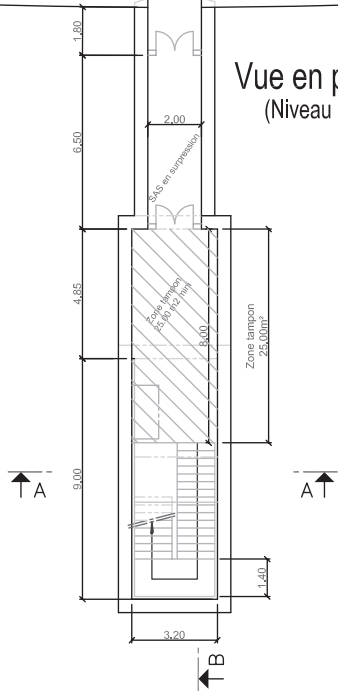
Matériel roulant de largeur 2.40 m

Echelle : 1/200

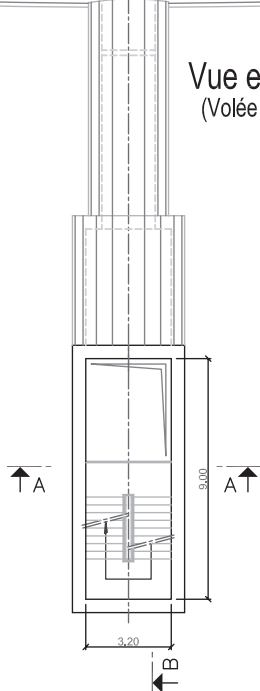
Référence : Indices :
 Société : 003 Affaire : 24259 Emet. : X Type : P Phase : EP2 Numéro : 023 Dif. : C Rev. : 01 Folio : 1/2



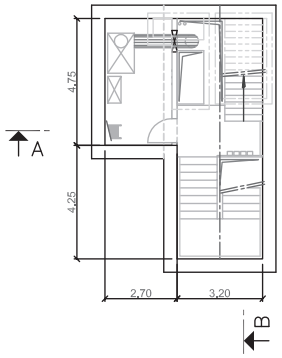
Vue en plan 1-1
(Niveau rail)



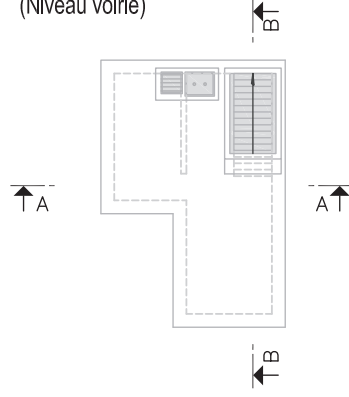
Vue en plan 2-2
(Volée d'escalier)



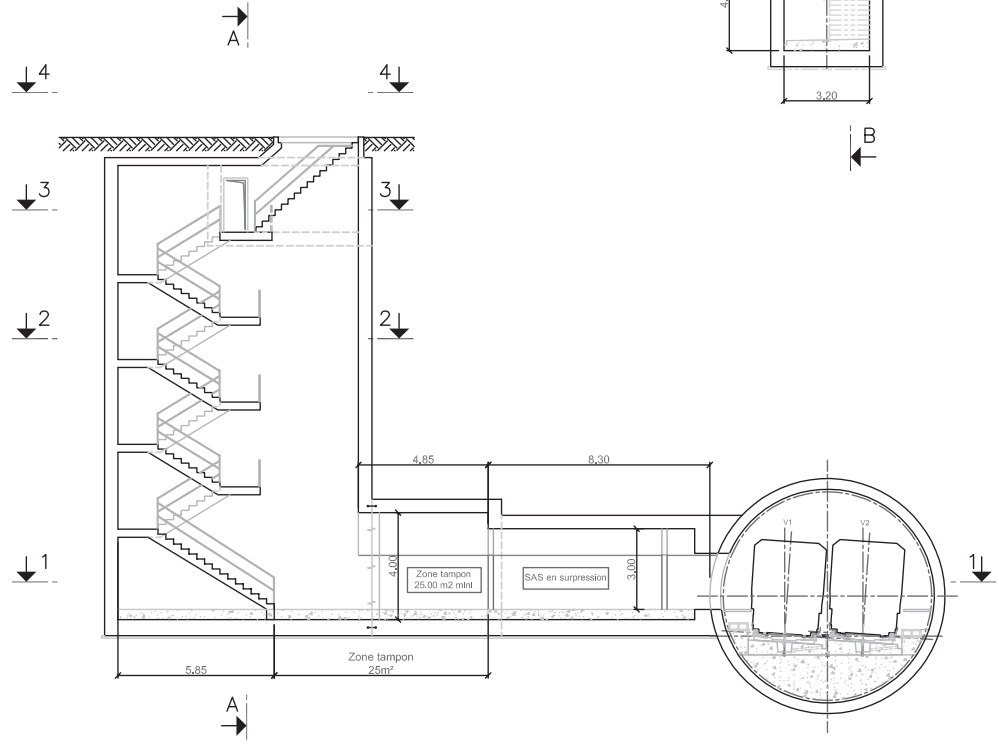
Vue en plan 3-3
(Niveau technique)



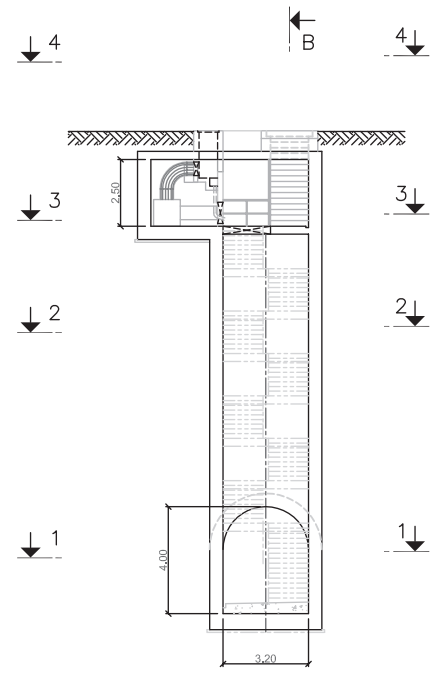
Vue en plan 4-4
(Niveau voirie)



COUPE B-B

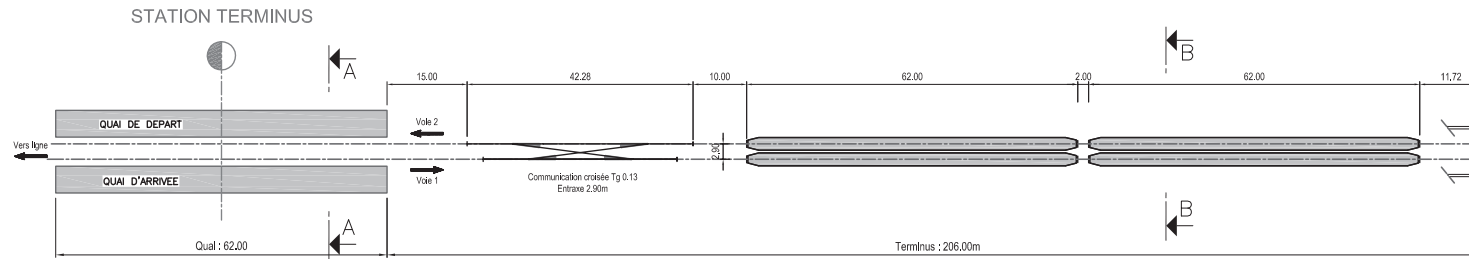


COUPE A-A

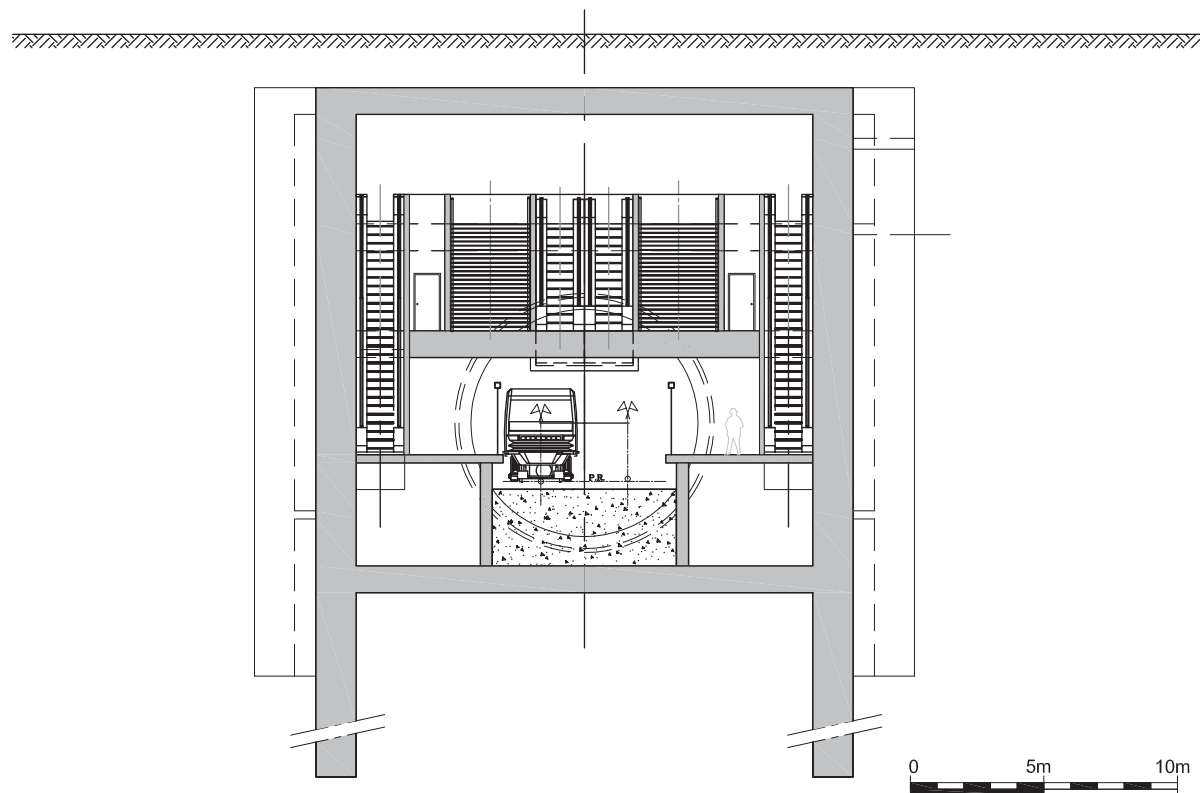


Matériel roulant de largeur 2.40 m

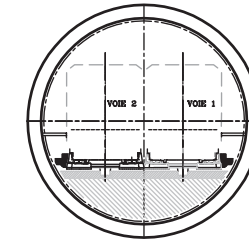
Echelle: 1/1000e



Coupe A-A



Coupe B-B



ARC-EXPRESS

Tunnel arrière gare

Matériel roulant de largeur 2.40 m

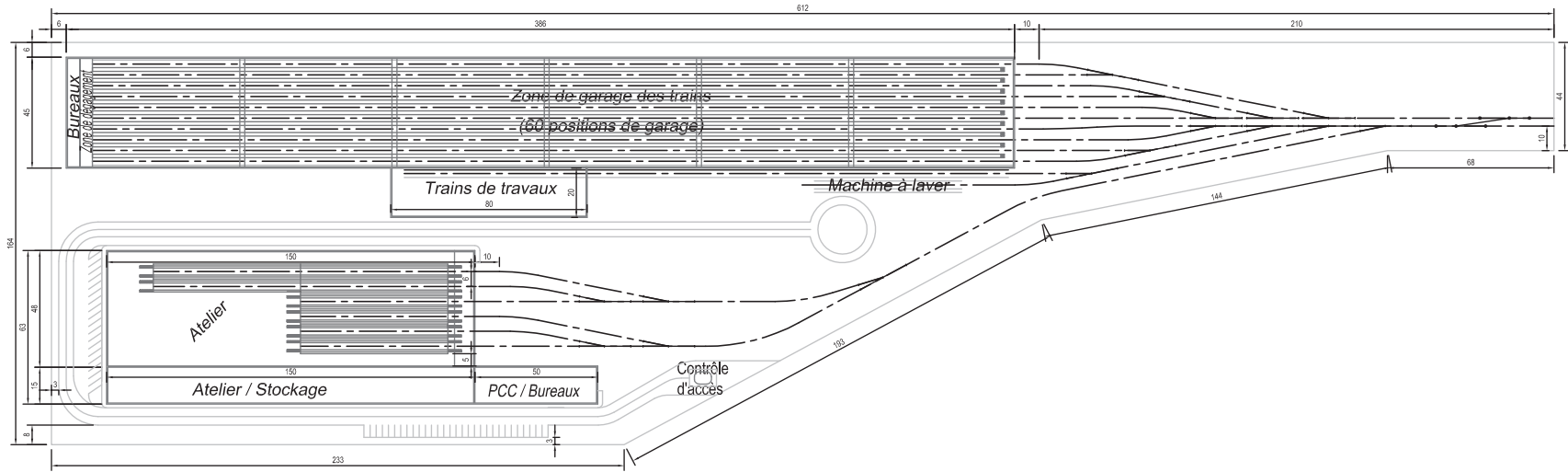
Echelle :
diverses

Société :	Affaire :	Emet. :	Type :	Phase :	Numéro :	Dif. :	Rev. :	Folio :
003	24259	X	P	EP2	024	C	01	1/1

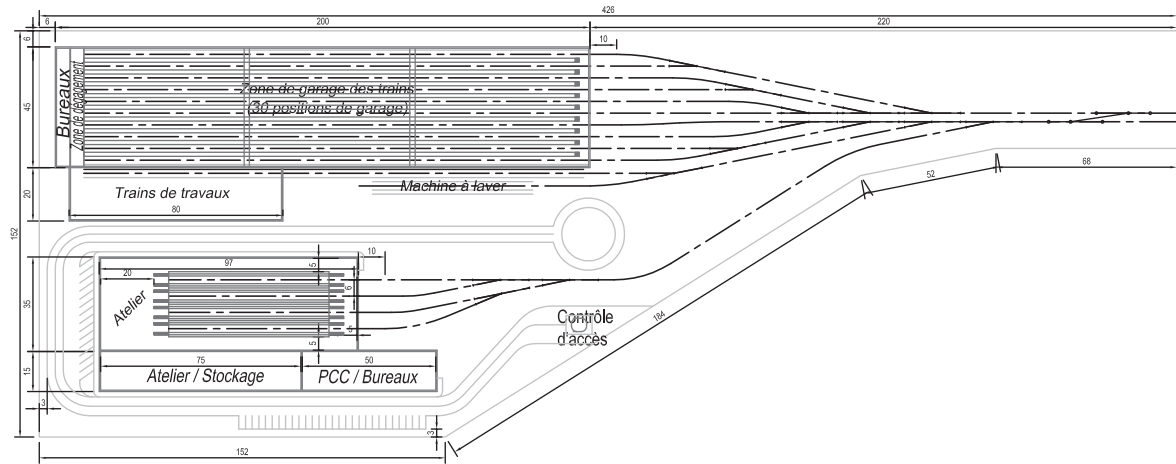
Référence :

Indices :

Liaison ARC EXPRESS
 Schéma de principe du garage atelier
 Solution 60 rames
 Surface : 70000 m² env.



Liaison ARC EXPRESS
 Schéma de principe du site de maintenance
 Solution 30 rames
 Surface : 45000 m² env.



ARC-EXPRESS

Garage atelier

Matériel roulant de largeur 2.40 m

Echelle :
 1/2000

Société :	Affaire :	Emit. :	Type :	Phase :	Numéro :	Dif. :	Rev. :	Folio :
003	24259	X	P	EP2	025	C	01	2/2

Référence :

Indices :