

Arc Express

débat public sur le métro de rocade

DOSSIER DES ÉTUDES

Étude Pôles d'échanges SNCF/ Arc Express (SNCF)

AVERTISSEMENT

Les études préalables, dont fait partie le document qui suit, ont été réalisées en 2008-2009 afin d'élaborer le Dossier d'Objectifs et de Caractéristiques Principales présenté au Conseil du STIF en juillet 2009 et qui a servi d'appui à la constitution du dossier de saisine de la Commission nationale du débat-public.

Ces études avaient pour objet premier de valider la faisabilité du projet Arc Express.

Réalisées par différents prestataires du STIF, elles ne portent pas nécessairement la position retenue in fine par le STIF dans le dossier du maître d'ouvrage élaboré pour le débat public, ce dossier étant aussi le fruit d'une maturation des sujets au sein des équipes du STIF, éclairée par ces études mais également le fruit d'échanges avec les partenaires du projet.

Dans ces études préalables, plusieurs éléments ont pu être retenus comme des postulats permettant un chiffrage du projet ou servant de base aux études de trafic. Il en va par exemple du positionnement des stations intermédiaires évoqué dans certains rapports.

Ces choix a priori n'avaient qu'une visée méthodologique. Seules les étapes de concertation à venir permettront de définir les caractéristiques et les tracés précis du projet Arc Express.

Si le STIF décide de poursuivre le projet à l'issue du débat public, de nouvelles études approfondies seront menées en vue de l'enquête publique, puis lors de l'élaboration de l'avant-projet détaillé.

Contenu du dossier des études :

- >> Perspectives de croissance urbaine (IAU) ;
- >> Etudes des enjeux transports et études de trafic (STIF) ;
- >> Etude des points de maillage potentiels (RATP) ;
- >> Etudes des pôles d'échanges SNCF/ Arc Express (SNCF) ;
- >> Etude d'une solution de système de transport en synergie technique avec les réseaux ferrés RATP (RATP) ;
- >> Etudes de systèmes de transport (SETEC TPI / XELIS) ;
- >> Etudes d'insertion de tracés, d'impact sommaire et rédaction du DOCP (SETEC TPI / XELIS / INGEROP) ;
- >> Synthèse et extraits du rapport études exploratoires des modalités de financement du projet Arc Express liées aux retombées économiques du projet s'agissant des aspects « montages contractuels » et « financement du projet » (DS Avocats / SP2000 / Paul Hastings / KPMG / Atis Real / Arcadis) ;

ETUDES DES PÔLES D'ÉCHANGES SNCF / ARC EXPRESS

DIAGNOSTIC PHASE 02 - ARC SUD-EST

Les Ardoines



LA GARE DES ARDOINES

SITUATION

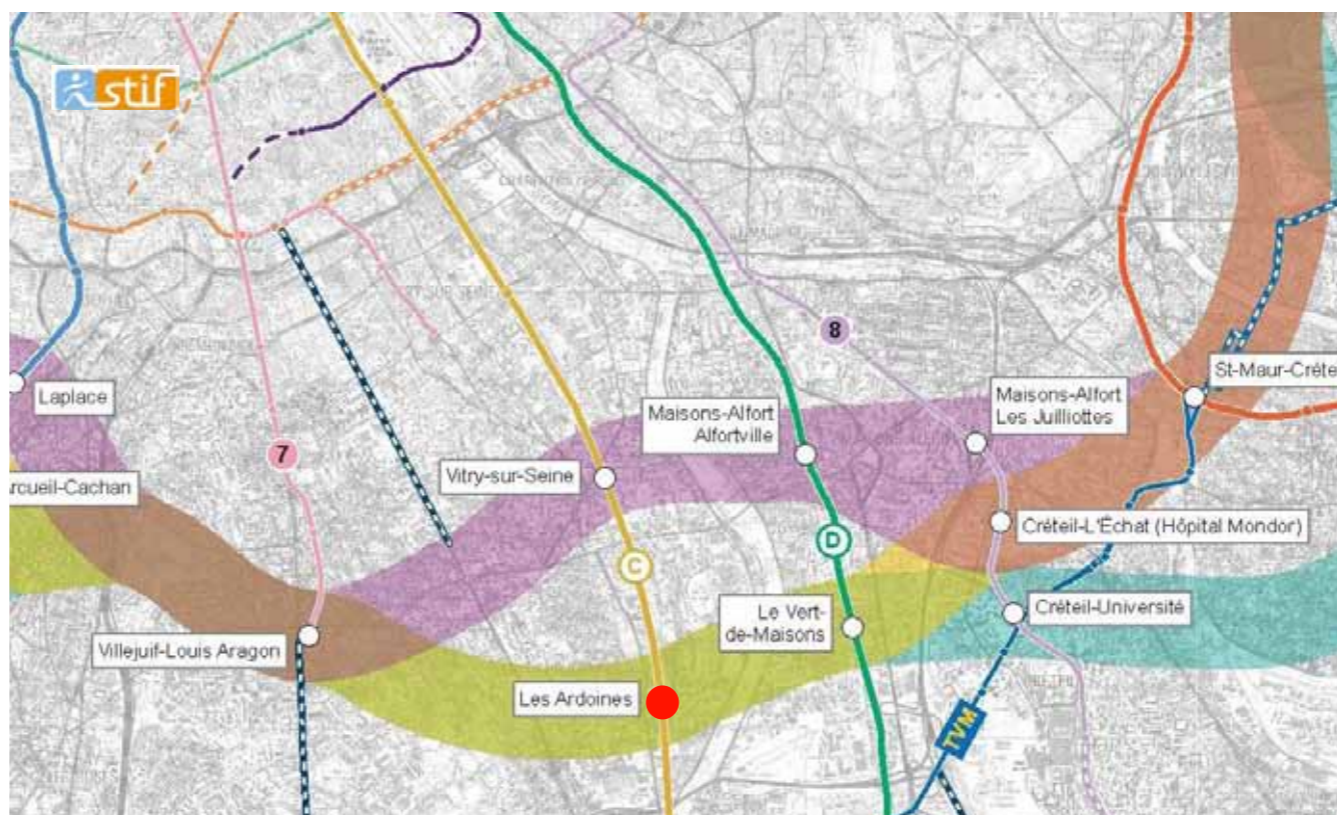
La station des Ardoines fait partie de la commune de Vitry-sur-Seine, dans le département du Val-de-Marne, au Sud de Paris. La ville de Vitry-sur-Seine s'étend jusqu'à Ivry-sur-Seine au Nord, Villejuif à l'Ouest, Thiais au Sud, et les berges de la Seine à l'Est.

La gare des Ardoines est desservie par le RER C₁ du réseau Transilien et relie Pontoise à Juvisy.

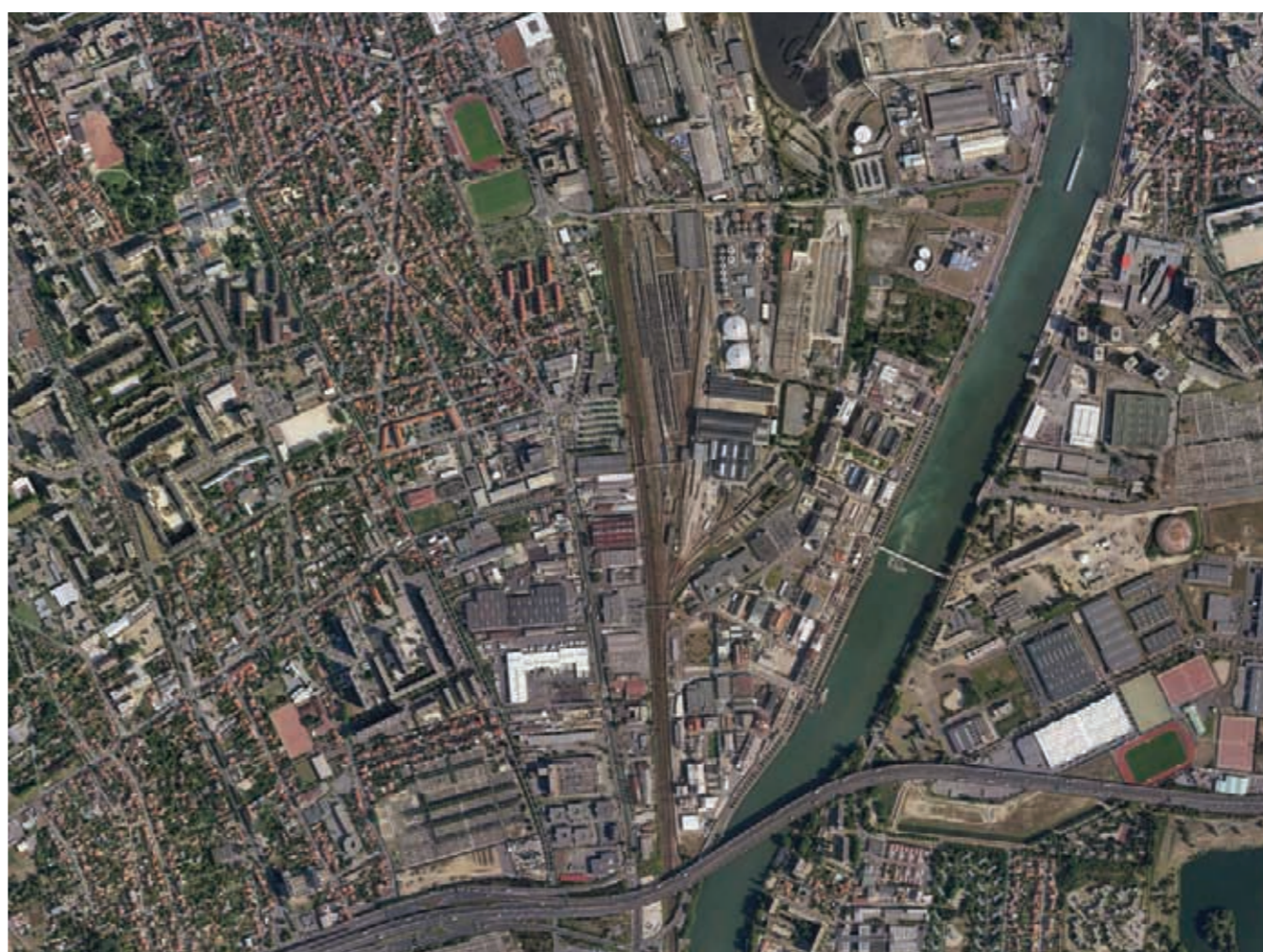
La station des Ardoines se positionne en zone 3 de la Carte Orange.

La gare accueille 3 482 voyageurs entrants et 144 trains par jour ouvrable de base.

73% des voyageurs rejoignent la gare à pied, 10% en bus et 16% en voiture.



Arc Sud-Est :
Traçé éloigné
RER A Val de Fontenay
T2 Meudon sur Seine

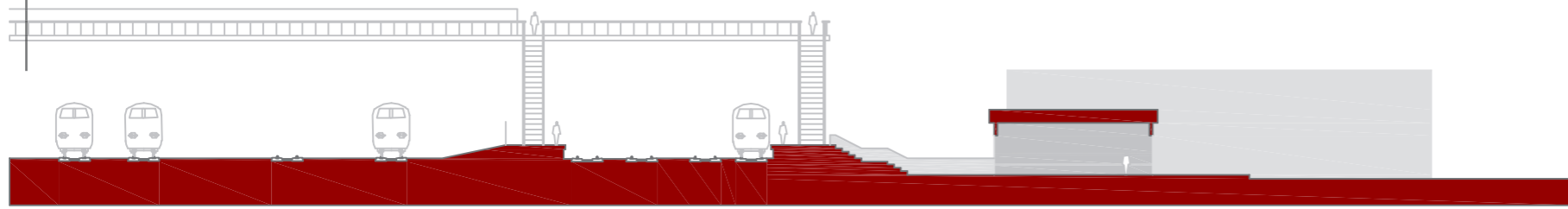


Photographie aérienne




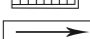


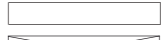
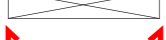




- Gare étudiée
- Gare concernée par l'étude SNCF/RATP
- Gare hors étude
- RER A
- RER C
- RER D
- Métro Ligne 7
- Métro Ligne 8

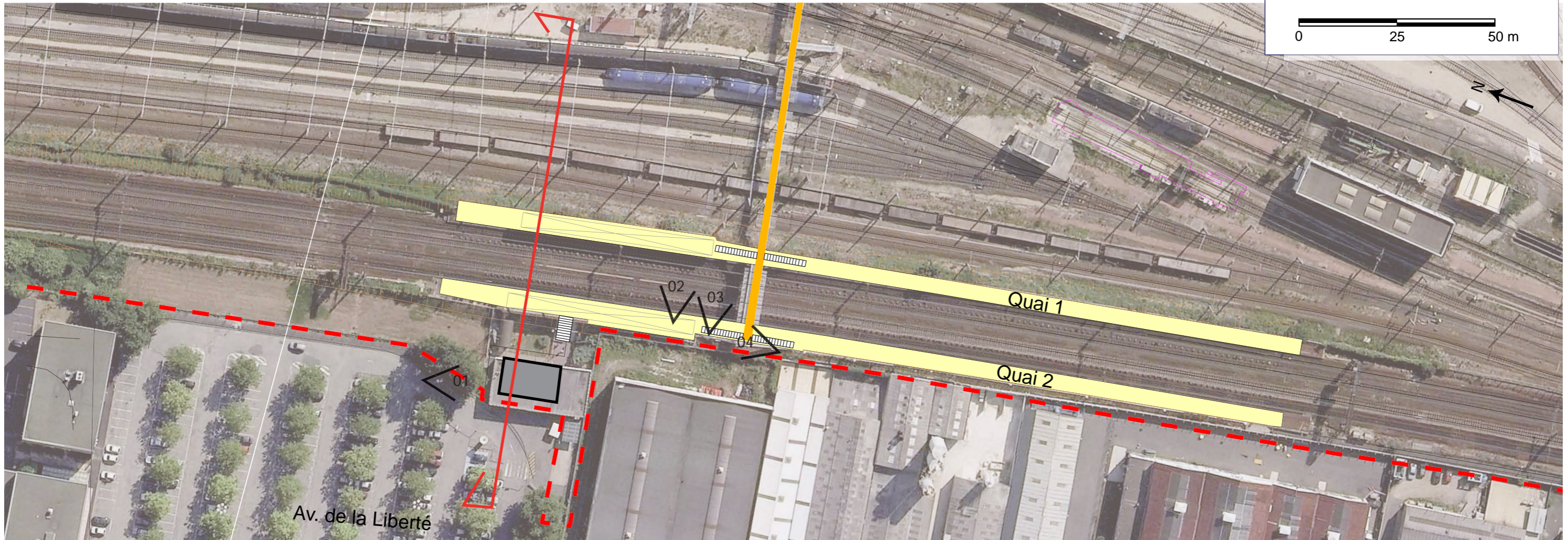
Coupe sur le souterrain, échelle 1/500



Plan de l'Existant

-  Limite Gare RFF/SNCF
-  Bâtiment Voyageurs
-  Escaliers
-  Escaliers mécaniques
-  Rampe d'accès
-  Ascenseur
-  Souterrain
-  Quais
-  Abri
-  Coupe sur la gare

0 25 50 m



01_Bâtiment voyageurs

02_Passerelle piétonne d'accès aux quais

03_Escalier d'accès au quai 1

04_Quai 2 direction Paris



LA GARE DES ARDOINES

CAPACITE ACTUELLE

	effectif/train			effectif/train à la minute		
	M	D	total	M	D	Total
sens pair	17	111	128	4	55	60
sens impair	101	24	125	25	12	37
2 sens	53	59	111	13	29	42

espaces		circulations horizontales			circulations verticales				CAB	S (m²)	indice de confort	remarques	
		passerelle	souterrain	à niveau	EF	EM		Asc					rampe
capacité unitaire (pers/min/m)		40	40	40	55	M 80	D 100						
accès ville	direct	quantité										N.R.	
	quais	largeur minimale (m)											
		capacité théorique (pers/min)											
via BV ou liaisons		quantité										N.R.	
		largeur (m)											
		capacité théorique(pers/min)											
BV									oui	58,8	16,9		
accessibilité aux quais (liaisons)	quantité	1											
	largeur minimale (m)	1,8											
	capacité théorique (pers/min)	72							oui			TYPE 2	
	charge actuelle	37											
	réserve de capacité	48%											
quais	1bis	quantité	1		2								
		largeur minimale (m)	3,1		3,4								
		capacité théorique (pers/min)	124		187			0					
		charge actuelle	25		37								
		réserve de capacité	80%		80%								
	2bis	quantité	1		2								
		largeur minimale (m)	1,5		4,4								
		capacité théorique (pers/min)	60		242			0					
charge actuelle		40		60									
	réserve de capacité	34%		75%									

Il existe aujourd'hui des réserves de capacité. Le quai en direction de Paris a quasiment atteint son seuil critique. Il est important de noter que l'espace de la gare est peu capacitaire en valeur absolue, surtout la passerelle.



NB : - en l'absence de comptages aux accès, les accès secondaires ne sont pas pris en compte
 - ramené à la minute, le flux montant est évalué à 25% de l'effectif
 - ramené à la minute, le flux descendant est évalué à 50% de l'effectif

liaison	4
quai vers Paris	3
circulation verticale quai vers Paris	5
quai vers banlieue	3
circulation verticale quai vers banlieue	5
BV	4
	4,0

légende notation

BV	réserve
-5	≤-60%
-4	-60%≤-45%
-3	-45%≤-30%
-2	-30%≤-15%
-1	-15%≤0%
1	0%≤15%
2	15%≤30%
3	30%≤45%
4	45%≤60%
5	60%≤

LA GARE DES ARDOINES

CONCLUSION

CAPACITE ACTUELLE



Actuellement, la gare n'est pas saturée et dispose de réserves de capacité, malgré l'étroitesse des quais.

ACCESSIBILITE

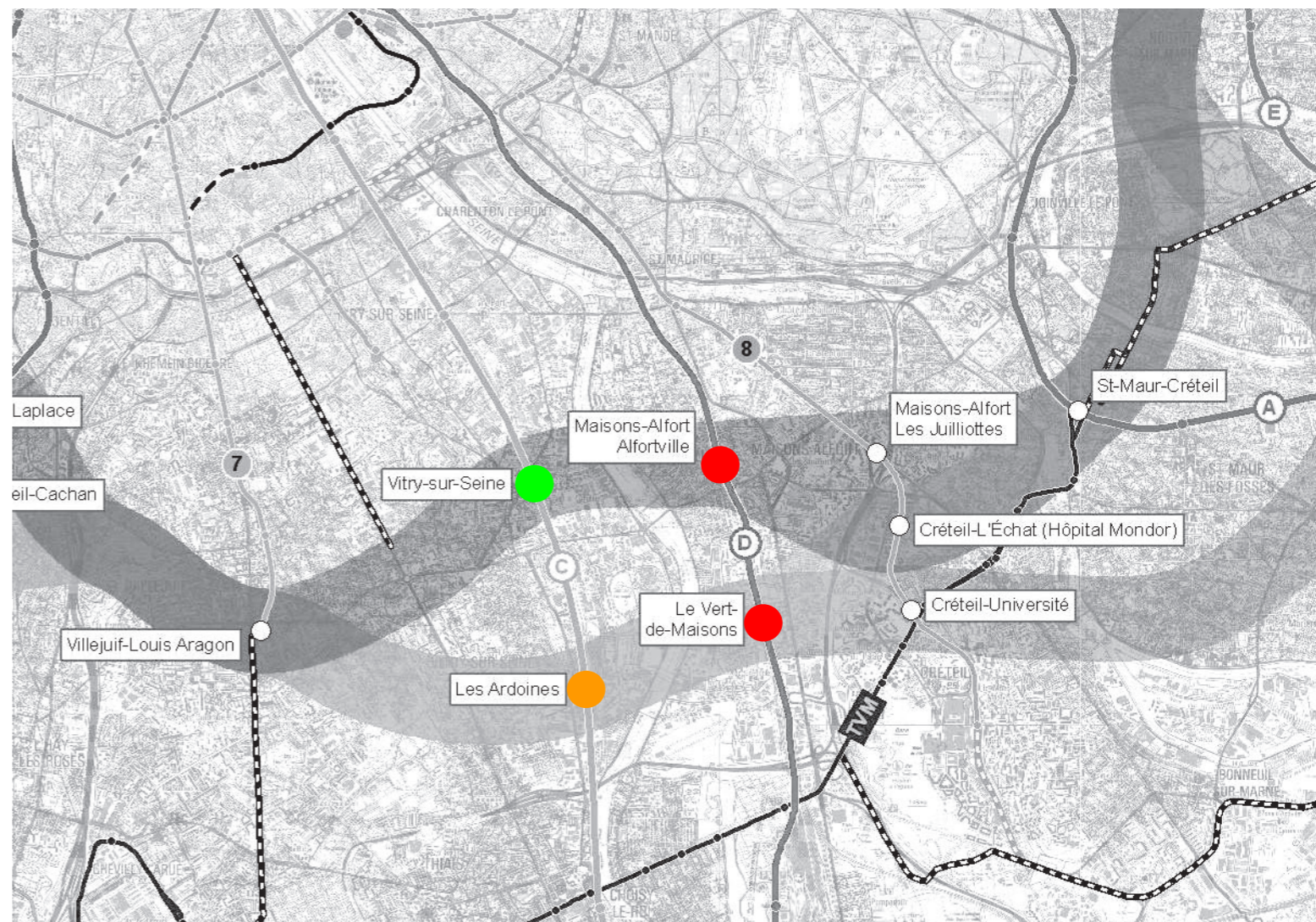


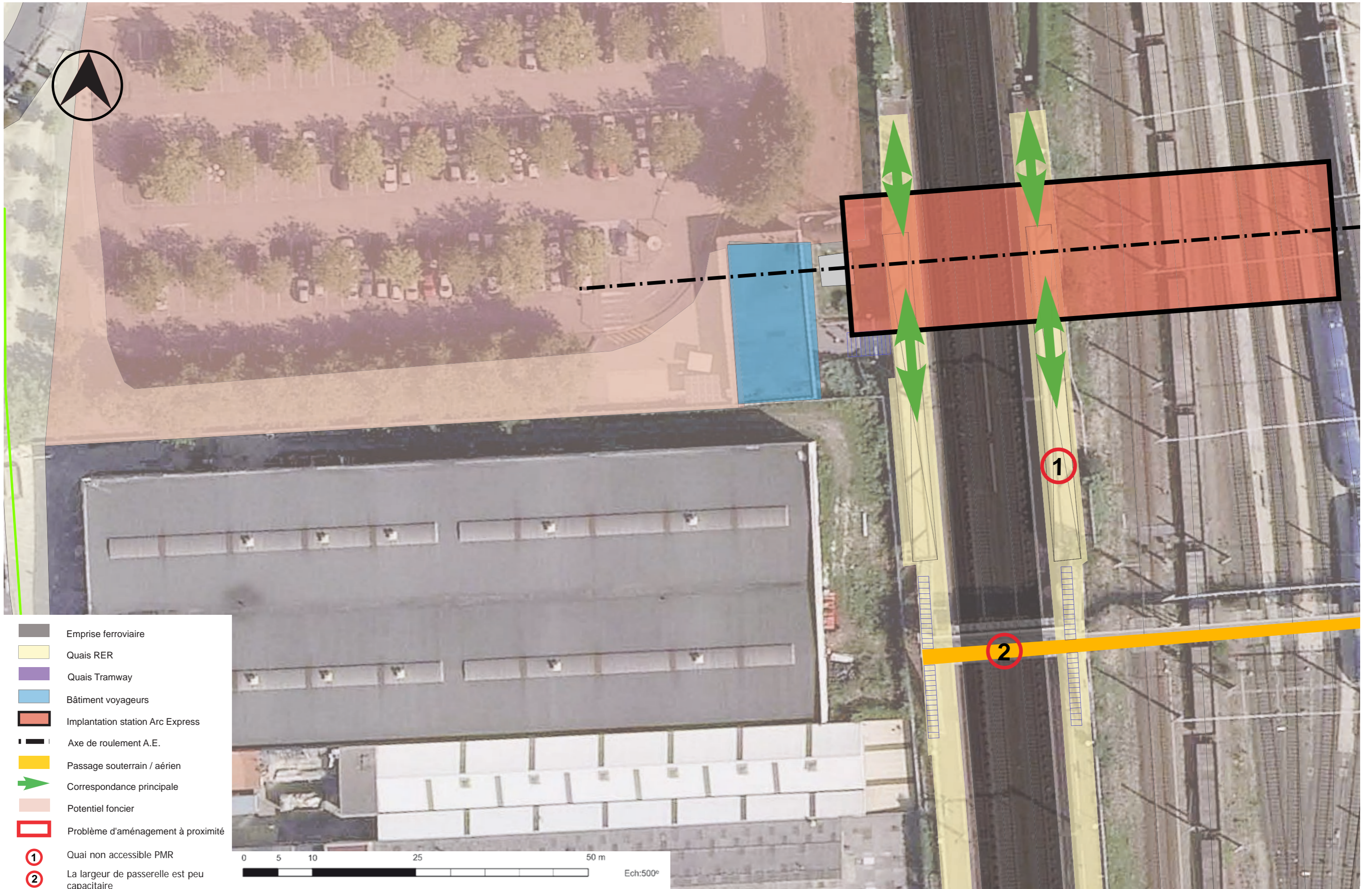
La gare est accessible de niveau 1, ne disposant ni d'escalier mécanique ni d'ascenseur. Avec une largeur d'1m80, la passerelle n'est pas réglementaire du point de vue de l'accessibilité PMR.

NOTE DE COMPLEXITE



Au regard de l'état présent de la gare, c'est-à-dire l'étroitesse des quais et de la passerelle, et dans l'optique d'accueillir Arc Express, nous constatons que des travaux importants seraient nécessaires. Aucune complexité particulière n'est cependant à prévoir.





- Emprise ferroviaire
- Quais RER
- Quais Tramway
- Bâtiment voyageurs
- Implantation station Arc Express
- Axe de roulement A.E.
- Passage souterrain / aérien
- Correspondance principale
- Potentiel foncier
- Problème d'aménagement à proximité
- 1 Quai non accessible PMR
- 2 La largeur de passerelle est peu capacitaire

0 5 10 25 50 m Ech:500°

NOTE DE PRESENTATION

Le choix d'un tracé aérien permet d'envisager une reconfiguration complète du site.
La station Arc Express est une station pont qui enjambe les voies du RER C.

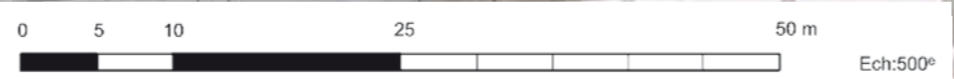
Une vaste salle d'échange agrémentée de commerces et d'espaces de service est implantée à l'emplacement du bâtiment voyageurs actuel qui disparaît. Cette configuration permet une totale mutualisation des fonctions d'exploitation des deux lignes de transport.

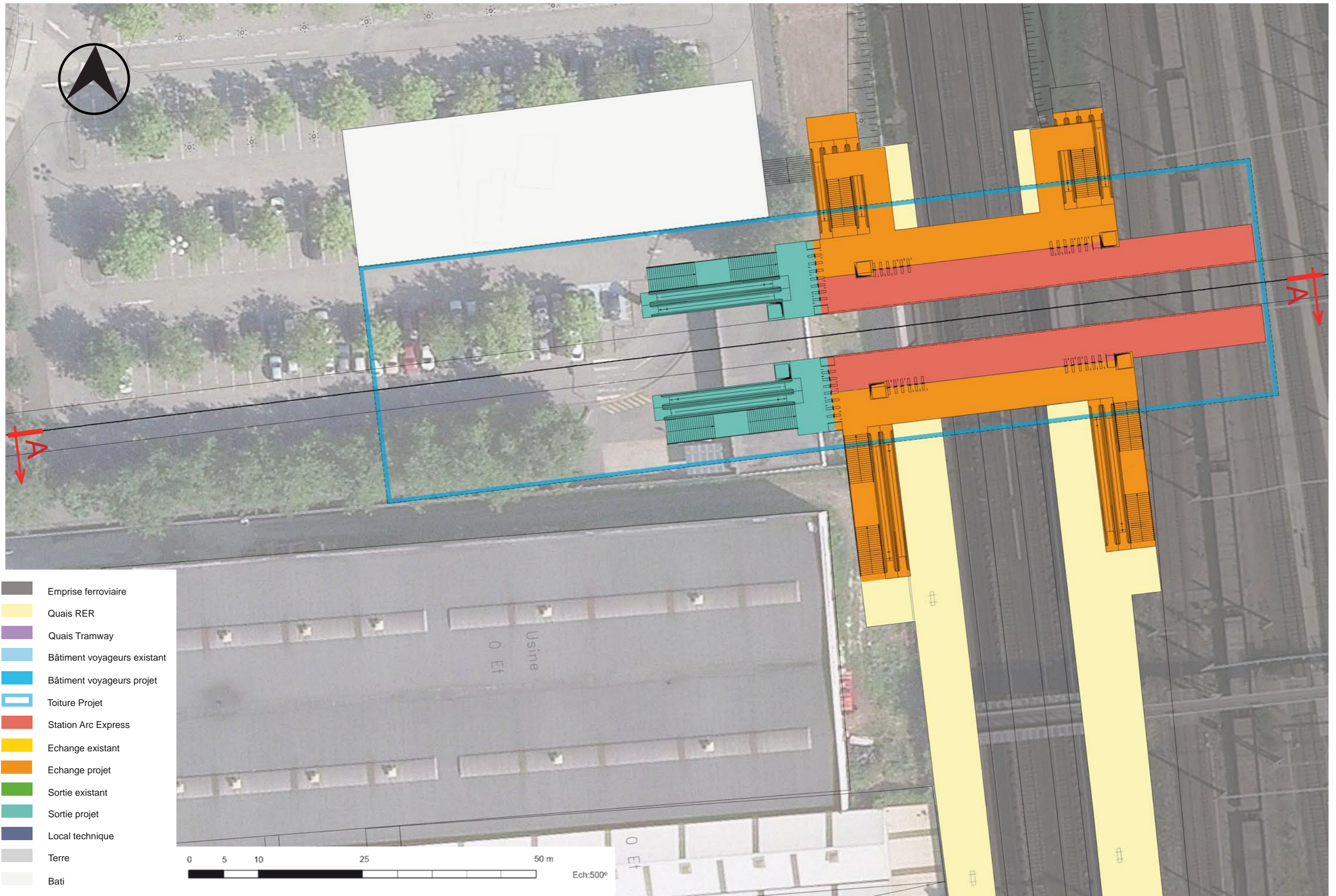
Cet aménagement s'accompagne de l'élargissement des quais du RER C, indispensable pour recevoir les circulations verticales de liaison avec la station d'Arc Express.

Le dimensionnement des espaces d'attente et des circulations verticales sera précisé en fonction des prévisions de trafic sur le site, largement conditionnées par l'évolution du secteur en termes d'emplois et d'habitat.



- Emprise ferroviaire
- Quais RER
- Quais Tramway
- Bâtiment voyageurs existant
- Bâtiment voyageurs projet
- Toiture Projet
- Station Arc Express
- Echange existant
- Echange projet
- Sortie existant
- Sortie projet
- Local technique
- Terre
- Bati





- Emprise ferroviaire
- Quais RER
- Quais Tramway
- Bâtiment voyageurs existant
- Bâtiment voyageurs projet
- Toiture Projet
- Station Arc Express
- Echange existant
- Echange projet
- Sortie existant
- Sortie projet
- Local technique
- Terre
- Bati



- Emprise ferroviaire
- Quais RER
- Quais Tramway
- Bâtiment voyageurs existant
- Bâtiment voyageurs projet
- Toiture Projet
- Station Arc Express
- Echange existant
- Echange projet
- Sortie existant
- Sortie projet
- Local technique
- Terre
- Bati

