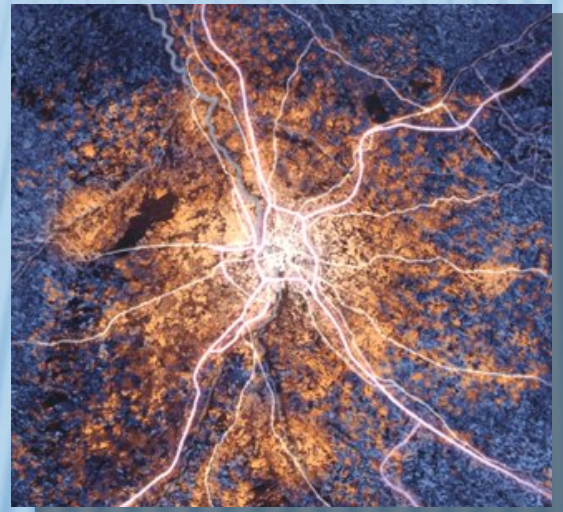




MINISTÈRE DE L'ÉCOLOGIE,
DU DÉVELOPPEMENT
ET DE L'AMÉNAGEMENT
DURABLES

GRAND CONTOURNEMENT AUTOROUTIER DE TOULOUSE



Contribution de la CCITHP au Débat Public

LE CONTEXTE

LE CONTEXTE

-
- ✘ Conformément aux dispositions de la loi n°2002-276 du 27 février 2002 et au décret n°2002-1275 du 22 octobre 2002, le Ministre chargé des Transports a saisi, au nom de l'Etat, la Commission Nationale du Débat Public du projet du grand contournement autoroutier de Toulouse.
 - ✘ Une Commission Particulière du Débat Public a été constituée. Elle est en charge d'organiser le débat ouvert le 4 septembre 2007 et qui sera clos le 22 décembre 2007.

LE CALENDRIER

À court terme

le temps du débat

Septembre 2007

Débat public

Décembre 2007

Bilan de la CNDP

Février 2008

Décision du Ministre

Mai 2008

À long terme

le temps de la réalisation éventuelle

2008

Décision du maître d'ouvrage

2009

Études d'avant-projet

2012

Enquête publique

Choix du concessionnaire

2014

Travaux

2020

Mise en service

LES OBJECTIFS

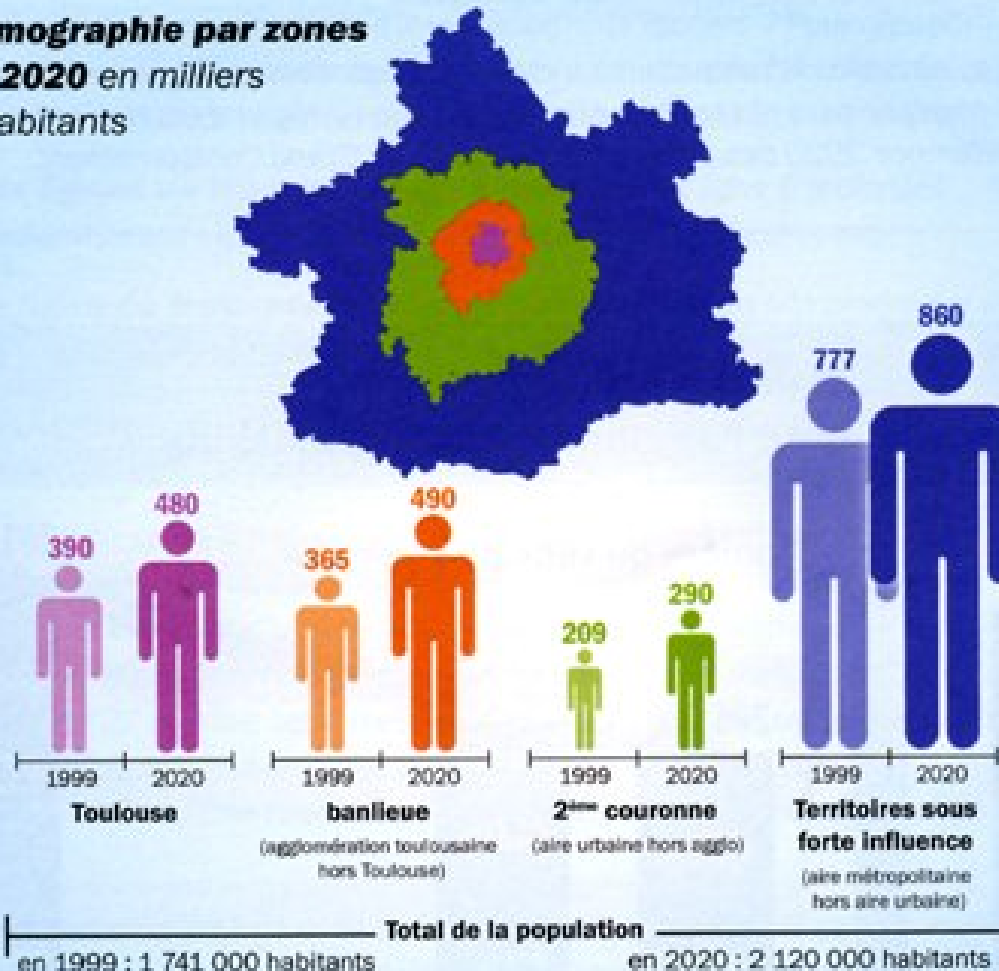


Ce projet a pour objectif :

- ✗ d'atténuer les problèmes de congestion sur la rocade toulousaine,
- ✗ de contribuer à un aménagement équilibré du territoire
- ✗ de dissocier les trafics de transit et d'échange à caractère régional, interrégional, national et européen du trafic local à caractère urbain, en renforçant la constitution de pôles urbains équilibrés autour de

UNE AIRE MÉTROPOLITAINE TOULOUSAINNE EN FORTE CROISSANCE

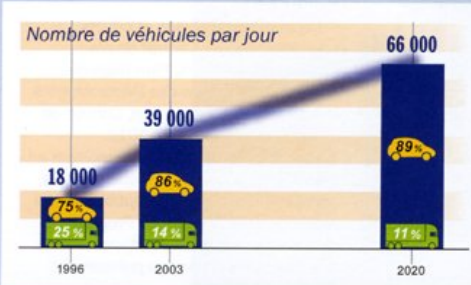
Démographie par zones
en 2020 en milliers
d'habitants



Source : DDE 31 - AUAT - Chiffres extraits des estimations faites en 2005
(situation de référence)

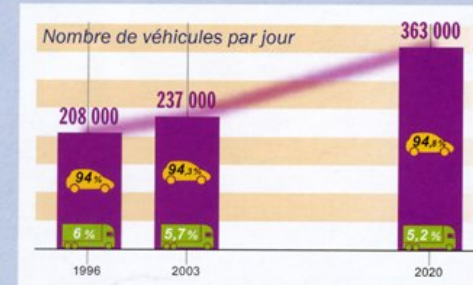
LE PÉRIPHÉRIQUE TOULOUSAIN PROCHE DE LA SATURATION

Traffics de transit par rapport à l'agglomération toulousaine



Source : CETE Sud-Ouest

Traffics d'échanges avec l'agglomération toulousaine



- ✗ La saturation prévisible sur le périphérique en 2020 sans contournement

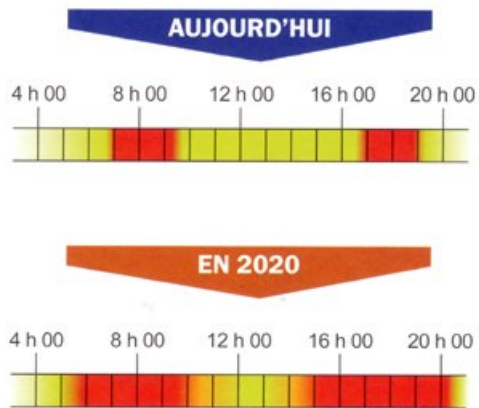
Augmentation du trafic moyen journalier annuel sur les sections les plus chargées, en tenant compte des projets déjà envisagés



Source : CETE Sud-Ouest

LE PÉRIPHÉRIQUE TOULOUSAIN PROCHE DE LA SATURATION

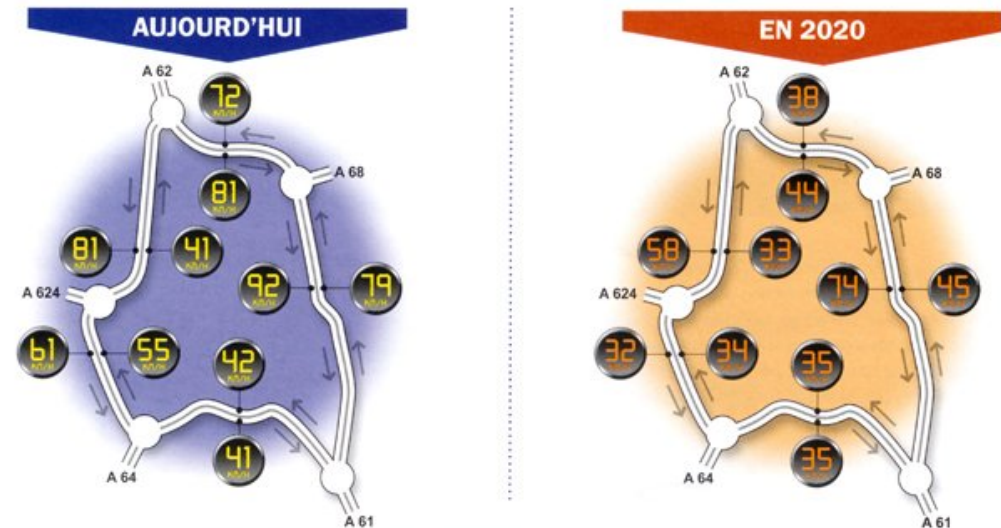
Des périodes de pointe de plus en plus étendues



Source : CETE Sud-Ouest

- × La saturation prévisible sur le périphérique en 2020 sans contournement

Des vitesses moyennes en baisse sensible sur le périphérique toulousain



Source : CETE Sud-Ouest

DURÉE MOYENNE D'ENCOMBREMENT EN 2006 PAR SECTION



Sur la base de 200 jours par an - Source : CRICR du Sud-Ouest - CETE-SO (DDAT)

LES HYPOTHESES DU DEBAT

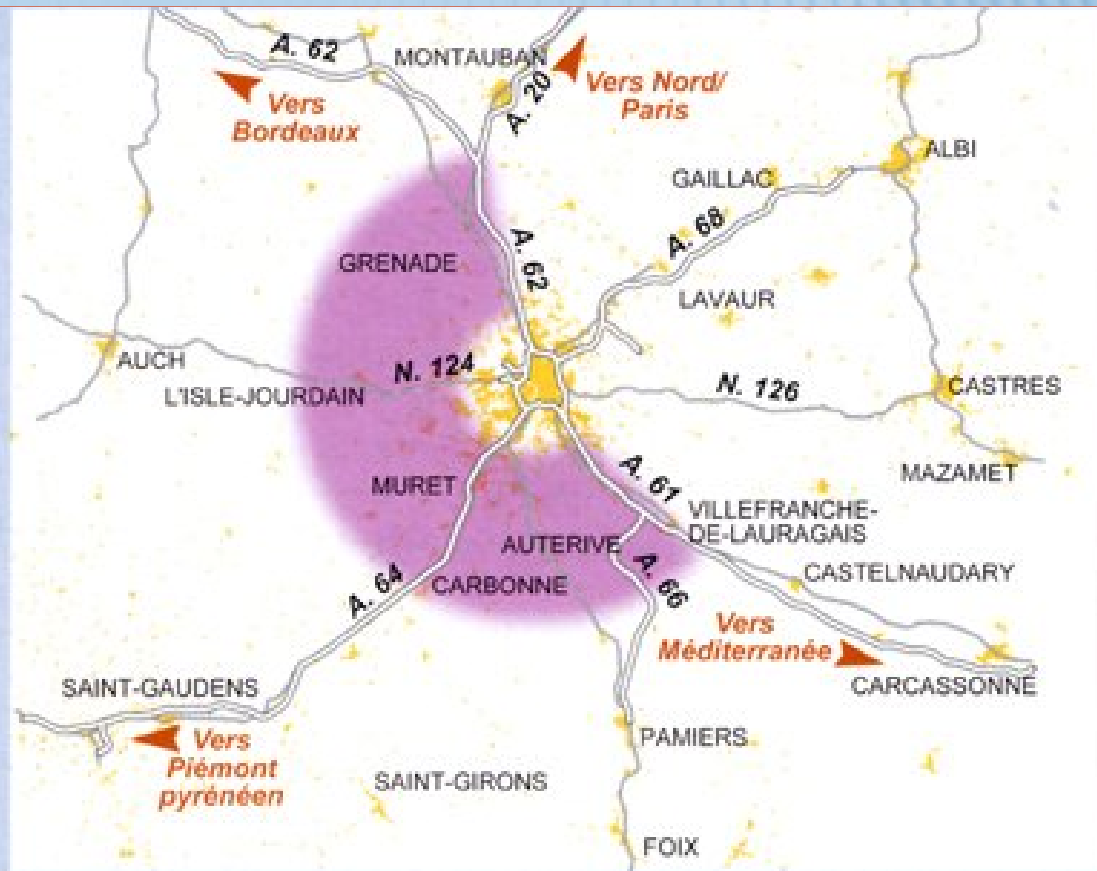
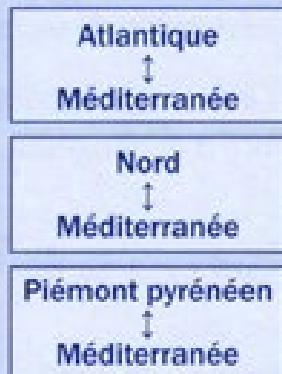
-
- ✘ Le projet du grand contournement de Toulouse consiste à créer une nouvelle infrastructure autoroutière à 2x2 voies et à péage.
 - ✘ Les études déjà engagées par l'Etat permettent de soumettre au débat public **trois grandes familles d'hypothèses** de traversée du territoire afin d'en comparer les impacts et les effets au regard des attentes et des enjeux.

HYPOTHESE 1

“Ouest + Sud”

Le Grand Contournement Autoroutier de Toulouse relie par l'ouest l'A 62 à l'A 61 en desservant aussi les RN 124, A 64 et ex RN 20.

Cette famille d'hypothèses de contournement permet notamment les liaisons :



HYPOTHESE 2

“Est seul”

Le Grand Contournement Autoroutier de Toulouse relie par l'est l'A 62 à l'A 61 en desservant aussi l'A 68 et la RN 126.

Cette famille d'hypothèses de contournement permet notamment les liaisons :

Atlantique
↕
Méditerranée

Nord
↕
Méditerranée



HYPOTHESE 3

“Est + Sud”

Le Grand Contournement Autoroutier de Toulouse relie par l'est l'A62 à l'A68 et à l'A61 et se prolonge jusqu'à l'A64. Elle pourrait aussi desservir les RN126 et l'ex RN20.

Cette famille d'hypothèses de contournement permet notamment les liaisons :

Atlantique
↕
Méditerranée

Nord
↕
Méditerranée

Piémont pyrénéen
↕
Méditerranée



— Réseau routier

■ Zone bâtie

HYPOTHESES DE COUT

- × Ouest + Sud : 750 à 1350 M€
- × Est seul : 600 à 900 M€
- × Est + Sud : 850 à 1400 M€

LES ENJEUX POUR LES HAUTES-PYRENEES

LES HAUTES-PYRÉNÉES :

1^{ER} DÉPARTEMENT TOURISTIQUE DE MIDI-PYRÉNÉES

- × **ski** (9 stations de ski de piste),
- × **thermalisme** (8 stations thermales),
- × **sites naturels prestigieux et préservés**
(Cirque de Gavarnie, Pic du Midi de Bigorre, Réserve Naturelle du Néouvielle, Parc National des Pyrénées..),
- × **Lourdes**, centre mondial de pèlerinages, 2ème ville hôtelière de France, accueille 5,5 millions de visiteurs par an.

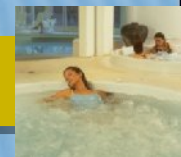
Plus de 16 millions de nuitées dont plus de 3 millions dans les hôtels de Lourdes.



Stations de ski de piste

Chiffre d'affaires en milliers d'euros

Stations de ski	2005/2006
Tourmalet	13 758
Saint-Lary	12 256
Peyragudes	7 281
Cauterets	5 811
Piau Engaly	5 052
Luz Ardiden	3 662
Val Louron	1 198
Gavarnie	696
Hautacam	422
Total	50 136



Stations thermales

Fréquentation des stations thermales en 2006

Stations thermales	Curistes	Courts séjours	Entrées détente
Argelès-Gazost	1305	781	nd
Bagnères de Bigorre	8018	535	118 332
Barèges-Barzun	2578	902	19 630
Beaucens	571	29	nd
Capvern-les Bains	4153	226	202
Cauterets	6285	83	21 180
Loudenvielle	nd	nd	114 821
Luz-Saint-Sauveur	1770	1563	24 313
Saint-Lary-Soulan	2316	5170	53 402
Total	26996	9289	351 880

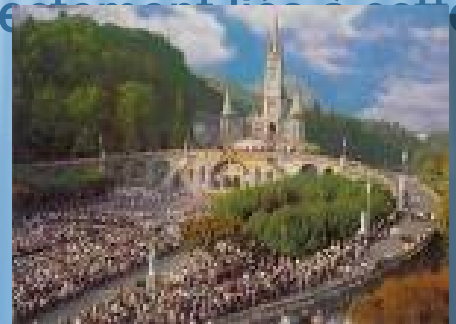
LES HAUTES-PYRÉNÉES :

1^{ER} DÉPARTEMENT TOURISTIQUE DE MIDI-PYRÉNÉES

Lourdes :

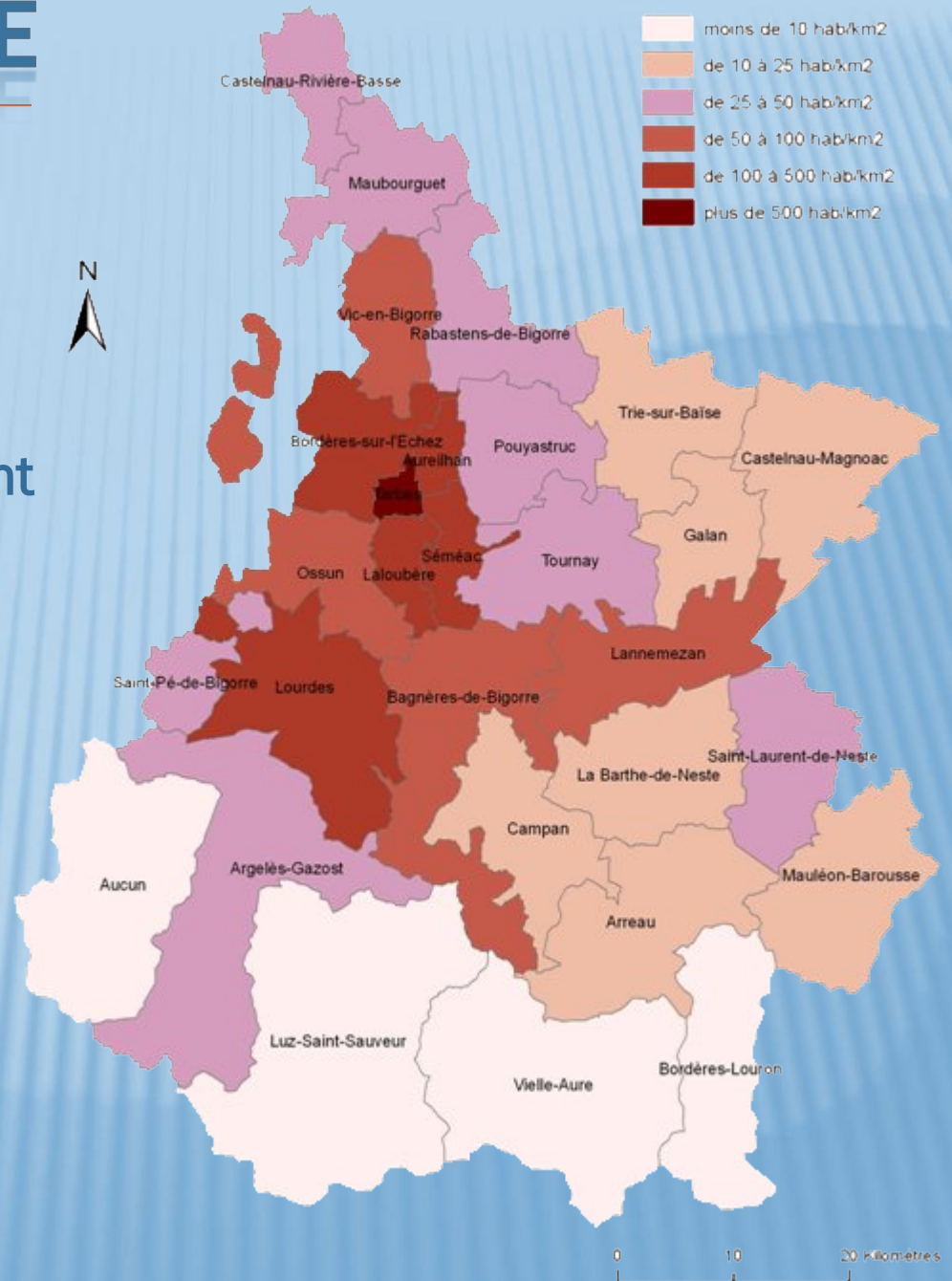
centre de pèlerinage catholique d'envergure mondiale

- × 5,5 millions de pèlerins par an
- × 3 millions de nuitées hôtelières (33% de la fréquentation hôtelière régionale)
- × Chiffre d'affaires annuel : 400 millions d'euros
- × Emplois : 4500 emplois directement liés à cette filière.

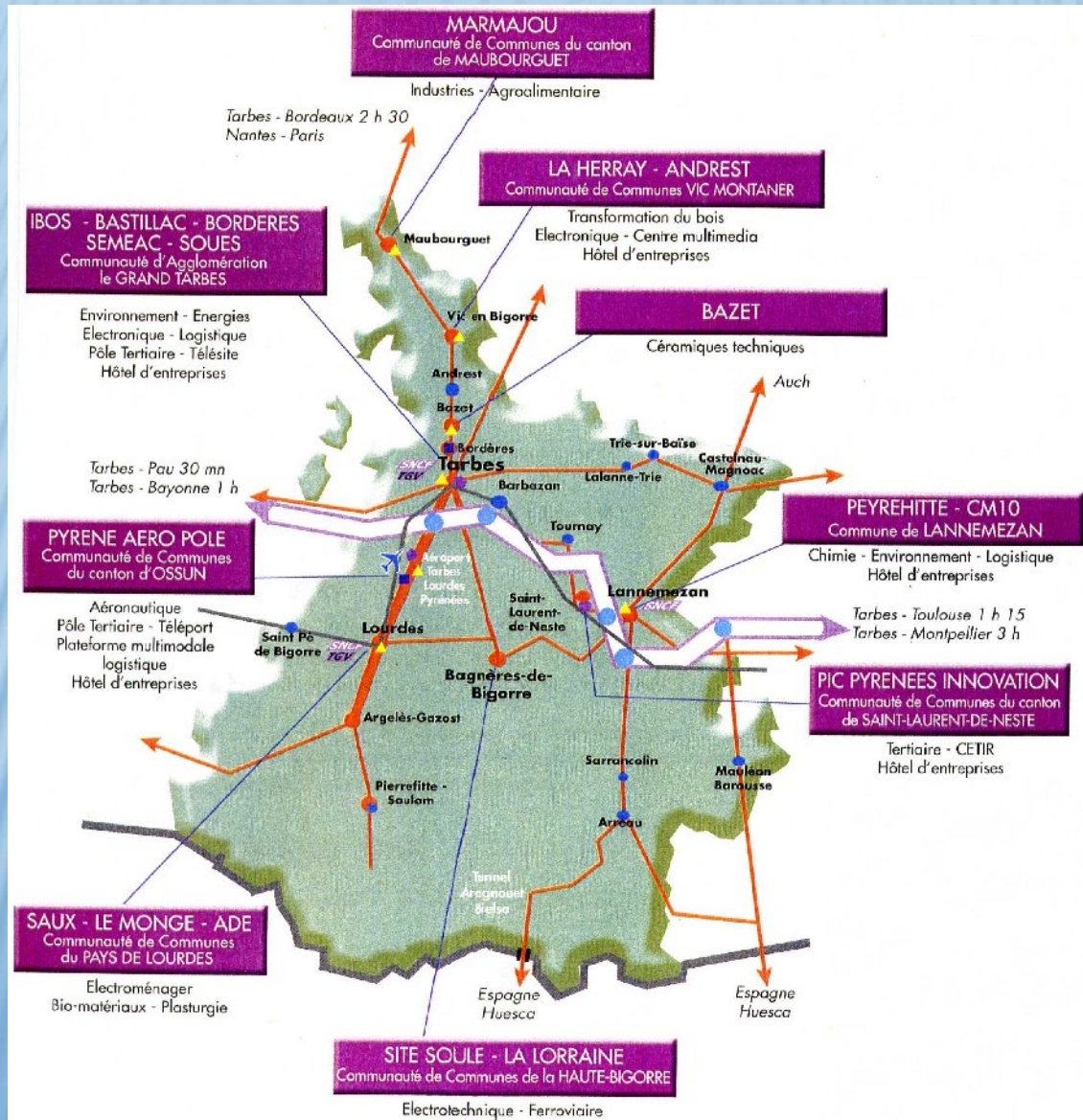


LA DEMOGRAPHIE

✗ Les Hautes-Pyrénées comptent **228 287 habitants** dont la plus grande partie est concentrée autour des agglomérations de Tarbes et Lourdes.



LES SITES D'IMPLANTATION DES HAUTES-PYRÉNÉES

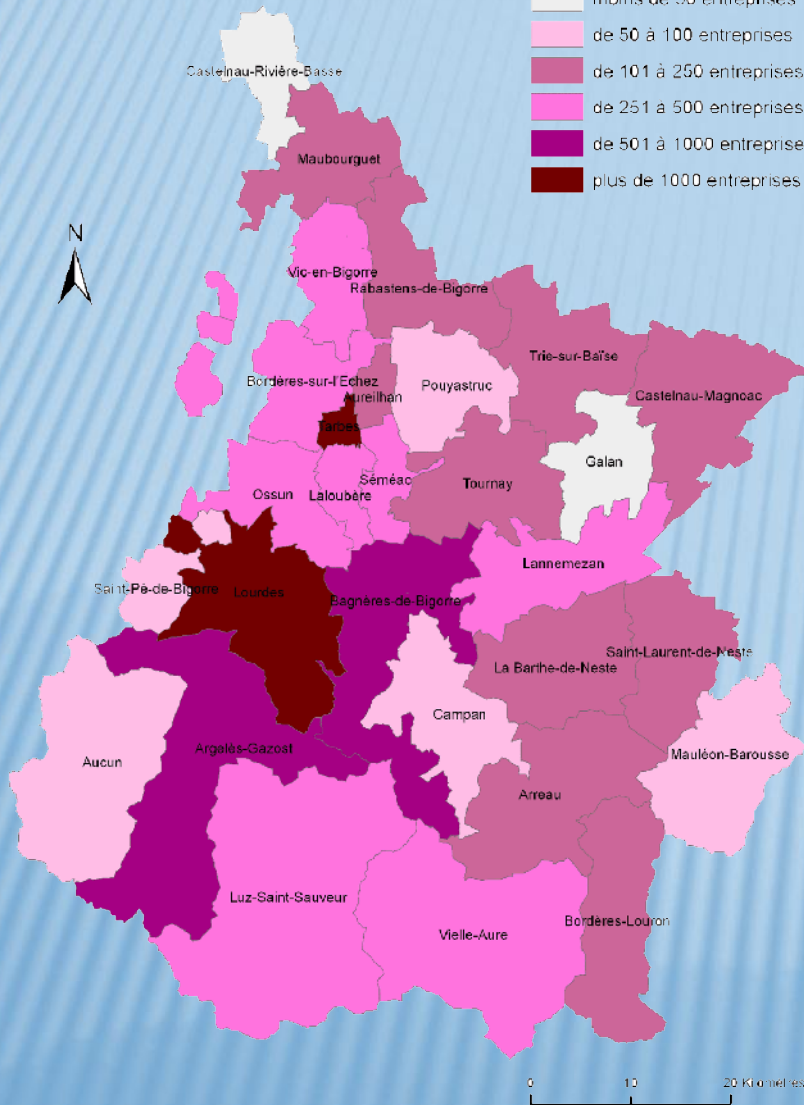


Légendes

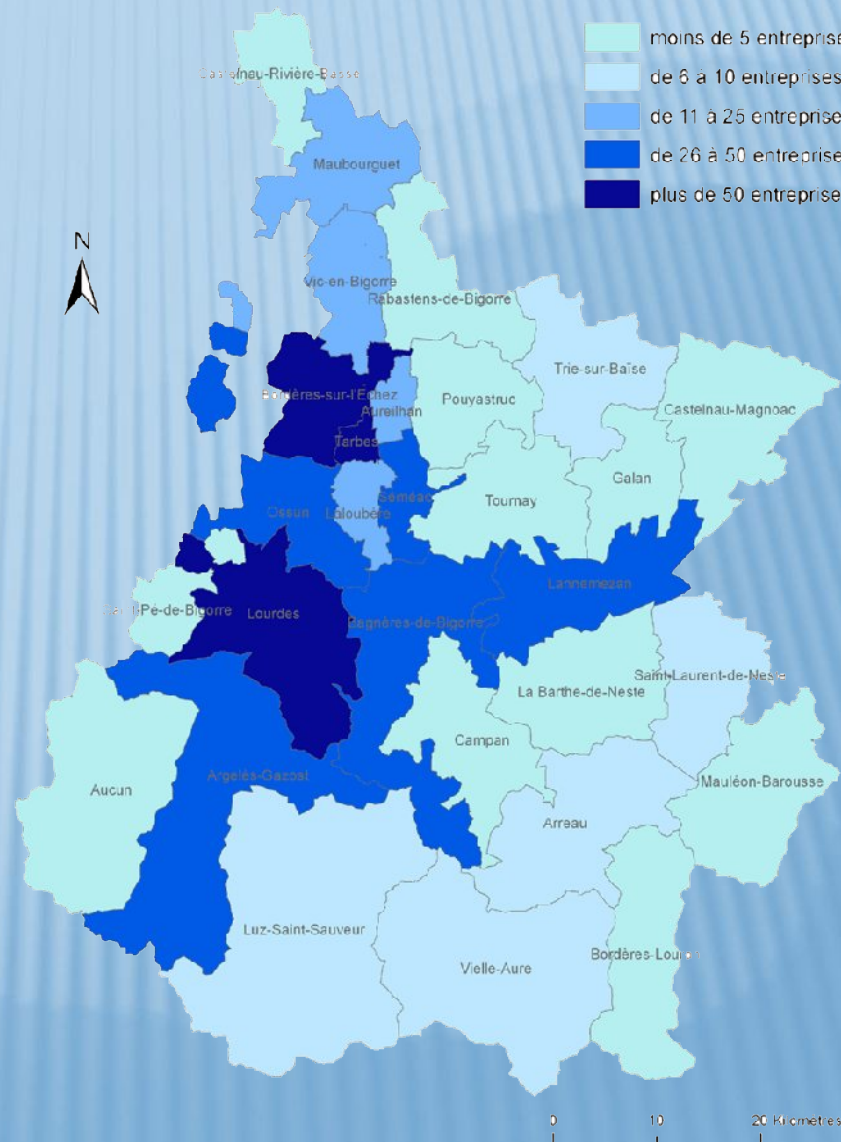
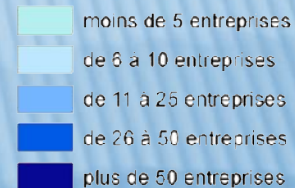
- Zones d'intérêt national ou régional**
- Logistique (Blue square)
 - Tertiaire (Purple pentagon)
 - Industriel (Yellow triangle)
- Zones d'intérêt départemental**
- Echangeurs (Blue circle)

LES ENTREPRISES

S'agissant de la répartition des **9008 entreprises** inscrites au Registre du Commerce et des Sociétés, on relève une distribution géographique assez identique.



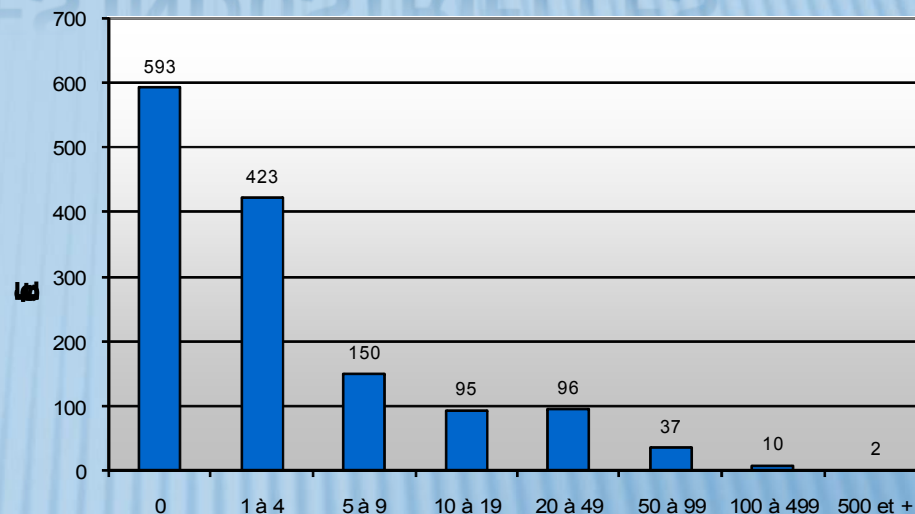
Les entreprises des Hauts-Pyrénées



Les entreprises de plus de 10 salariés

LES ENTREPRISES INDUSTRIELLES

✗ Les principales entreprises industrielles des Hautes-Pyrénées



Raison sociale	Activité	Localisation	Effectifs
EADS Socata	Aéronautique	Louey	1150
Alstom Transport	Matériel électrique	Séméac	817
Euralis Gastronomie	Agroalimentaire	Maubourguet	571
SEB	Electroménager	Lourdes	310
Alcan	Aluminium	Lannemezan	245
Ste des Productions MITJAVILA	Aéronautique, mécanique et travail des métaux	Pierrefitte-Nestalas	186
Microcast	Fonderie	Ade	170
Sté des Céramiques techniques	Produits chimiques	Bazet	166
Arkéma	Produits chimiques	Lannemezan	153

UN NOUVEL HORIZON INDUSTRIEL

« Aéronautique, Espace et Systèmes Embarqués » / « Aerospace Valley »

Classé parmi les **5 pôles d'envergure mondiale**, ce pôle de compétitivité réunit tous les savoir-faire de Midi-Pyrénées et d'Aquitaine en matière aéronautique et spatiale. Désormais labellisé sous le nom « **Aerospace Valley** », les principaux projets structurants pour les Hautes-Pyrénées sont :



AIRBUS



ALSTOM



EADS
SOCATA

× **le projet TARMAC** : après la phase d'expérimentation PAMELA, un centre de déconstruction et de recyclage des avions en fin de vie, est porté par le consortium d'entreprises TARMAC autour d'Airbus. L'ensemble du projet est implanté sur la zone aéroportuaire Tarbes-Lourdes-Pyrénées. Il permettra de recycler à la fois des avions civils et militaires.

× **le programme CEPIA** (Convertisseur Electronique de Puissance à Intégration Avancée) avec la société ALSTOM Transports, le laboratoire PEARL, Epsilon Ingénierie, Serma Technologies, Technofan (Groupe Safran).

× **le programme FUSCOMP**, programme d'étude d'un fuselage en composite faisant appel à des technologies innovantes, avec EADS Socata et des partenaires industriels et universitaires locaux (ENIT, IUT, Lycée Jean Dupuy).



UN NOUVEL HORIZON INDUSTRIEL

« Le pôle céramique »

Le groupement PIC « Pyrénées Industries Céramiques » est constitué de **6 entreprises** de renommée mondiale, expertes dans la maîtrise des céramiques techniques est partie prenante du pôle de compétitivité céramique, piloté par Limoges.



Quelques repères en chiffres :

- ▲ 6 entreprises
- ▲ Plus de 400 emplois
- ▲ Chiffre d'affaires global : 60 M€



L'INDUSTRIE DANS LES HAUTES-PYRÉNÉES



LA POSITION DE LA CCITHP

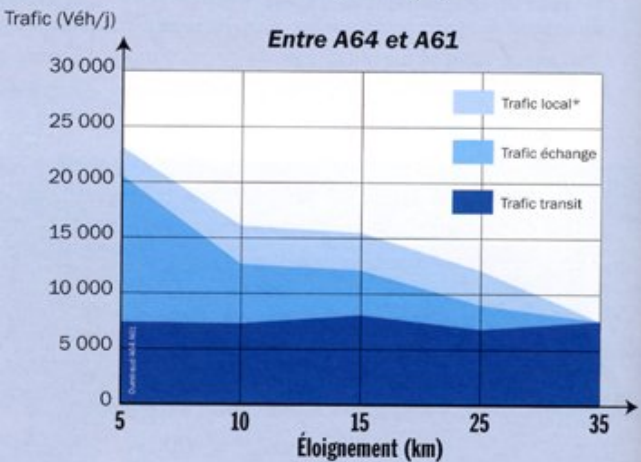
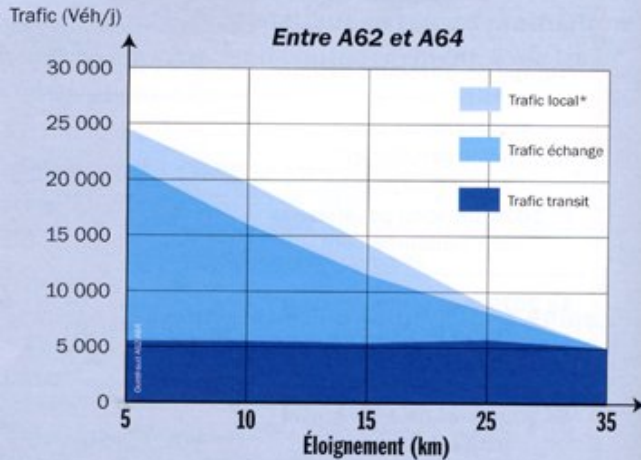
- ✘ Considérant que, bien que ne se situant pas à proprement parler dans l'aire métropolitaine de Toulouse, les Hautes-Pyrénées dépendent fortement de la capitale régionale pour leur desserte et leur développement économique ;
- ✘ Considérant que le projet de contournement autoroutier de Toulouse ne saurait se réduire à la seule dimension d'une seconde rocade toulousaine ;
- ✘ Considérant que le développement durable et équilibré du territoire de Midi-Pyrénées doit permettre de ne pas favoriser les concentrations urbaines très fortes déjà formées ;
- ✘ Considérant la nécessité d'interconnecter les équipements autoroutiers (A61, A62, A64, A66, A68) existants afin d'éviter l'engorgement de l'agglomération toulousaine ;

✗ Considérant les hypothèses de trafic établies par les services de l'Etat :



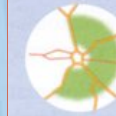
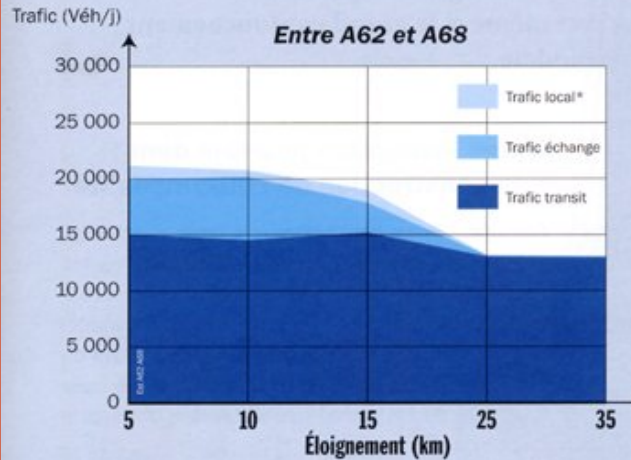
Ouest + Sud

Cette famille ne capte qu'une part réduite du trafic de transit : 5 à 6 000 véhicules/jour. Le trafic capté serait globalement de l'ordre de 25 000 véhicules/jour. Mais il chute à 7 000 et moins dès que l'éloignement dépasse 25 km.



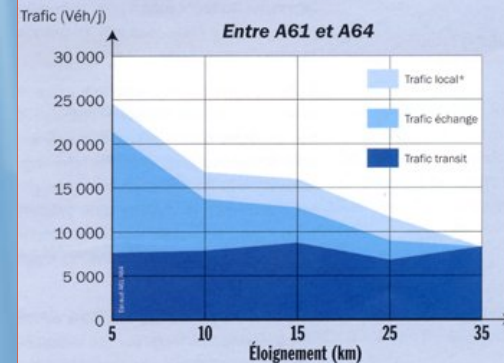
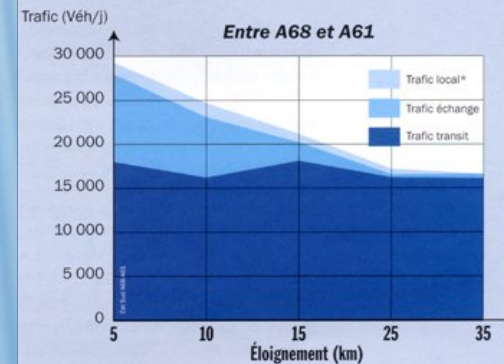
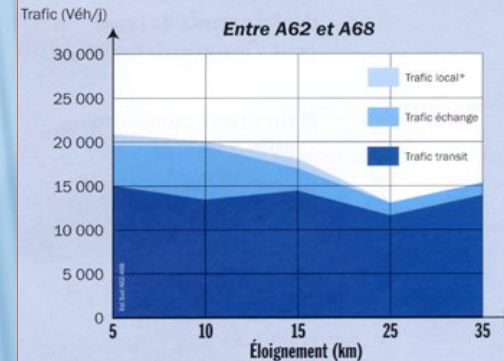
Est seul

La part du transit atteint 13 à 15 000 véhicules/jour, ce qui peut représenter de 60 % à 90 % du trafic total selon l'éloignement. Le trafic total serait de l'ordre de 22 000 véhicules/jour à 10 km.

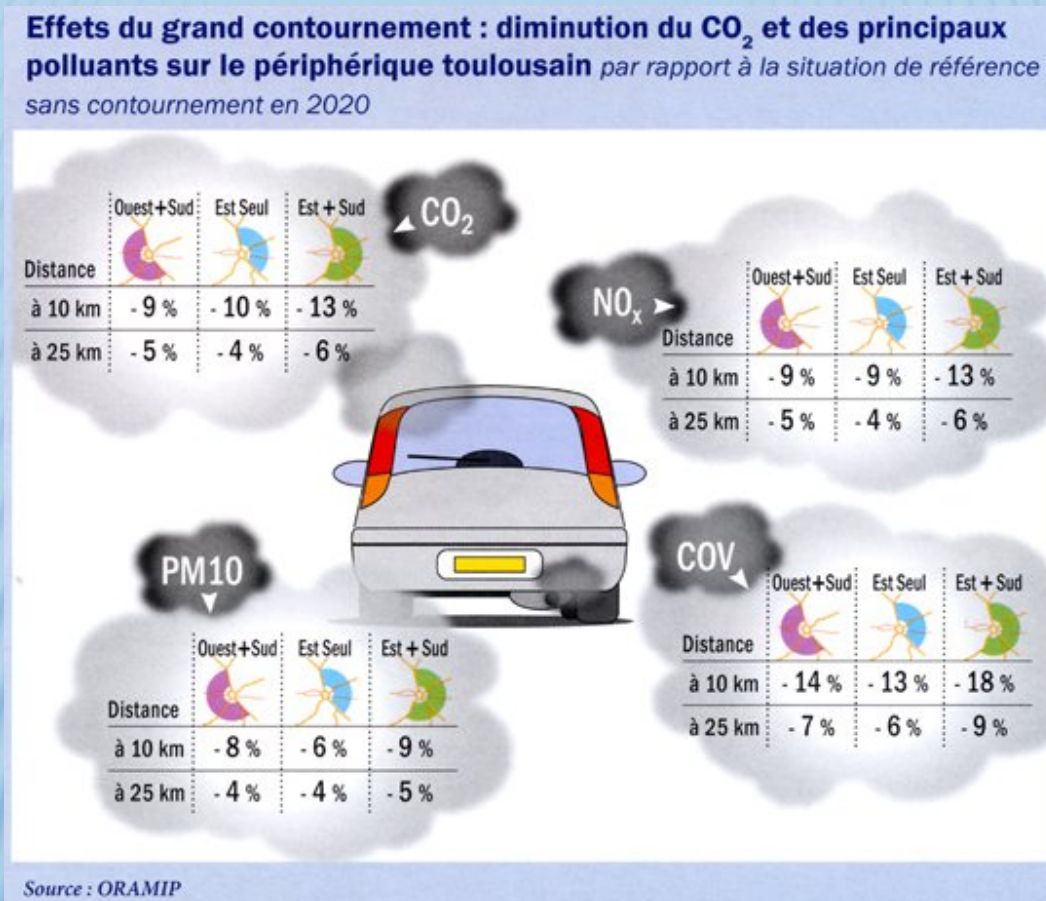


Est + Sud

Le trafic de transit varie de 6 000 à 15 000 véhicules/jour selon les sections, quel que soit l'éloignement. Le trafic total atteint les valeurs les plus élevées (de l'ordre de 25 000 véhicules) dans la section comprise entre l'A 68 et l'A 61.



- ✗ Considérant les conséquences possibles sur la qualité de l'air à l'horizon 2020 selon les hypothèses de tracé ;



- ✗ Considérant la nécessité d'améliorer la déserte routière des Pyrénées centrales à partir de l'agglomération toulousaine en prenant en compte leurs besoins en matière de développement économique ;

-
- ✘ La CCITHP affirme sa volonté de voir l'autoroute A64 Toulouse-Bayonne interconnectée au futur contournement autoroutier de Toulouse ;
 - ✘ La CCITHP exprime sa préférence à l'égard de l'hypothèse de **tracé Est + Sud** cohérente à l'égard du développement économique et touristique des Pyrénées centrales et la plus conforme au cahier des charges spécifique à l'agglomération toulousaine ;
 - ✘ La CCITHP exprime néanmoins son intérêt à l'égard de l'hypothèse de **tracé Ouest + Sud**.