

POP T1M - Population

	1968	1975	1982	1990	1999	2009
Population	550 364	569 810	571 852	559 413	544 891	554 720
Densité moyenne (hab/km ²)	64,2	66,5	66,7	65,2	63,5	64,7

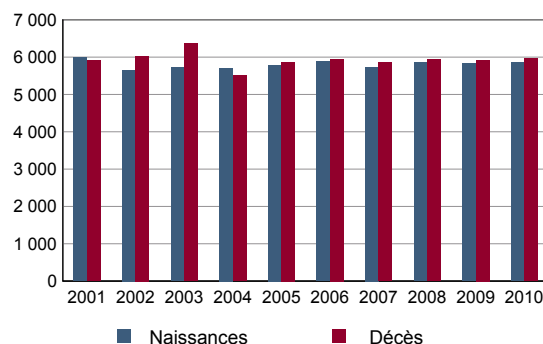
Sources : Insee, RP1968 à 1990 dénombremments - RP1999 et RP2009 exploitations principales.

POP T2M - Indicateurs démographiques

	1968 à 1975	1975 à 1982	1982 à 1990	1990 à 1999	1999 à 2009
Variation annuelle moyenne de la population en %	+0,5	+0,1	-0,3	-0,3	+0,2
- due au solde naturel en %	+0,4	+0,1	+0,1	+0,0	+0,0
- due au solde apparent des entrées sorties en %	+0,1	-0,1	-0,4	-0,3	+0,2
Taux de natalité en ‰	15,8	13,2	12,1	10,8	10,6
Taux de mortalité en ‰	12,3	11,7	11,3	10,9	10,9

Sources : Insee, RP1968 à 1990 dénombremments - RP1999 et RP2009 exploitations principales - État civil.

POP G1 - Naissances et décès



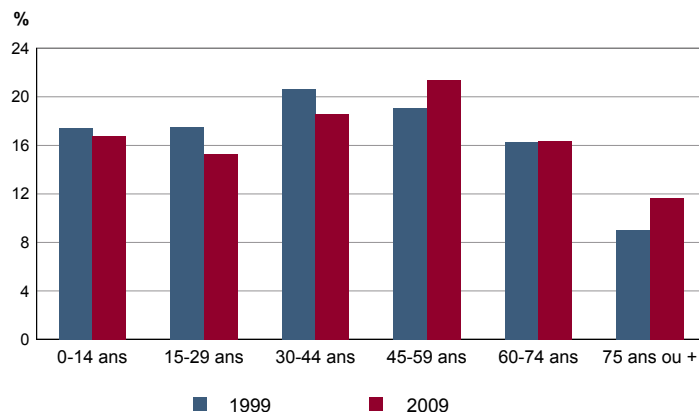
Source : Insee, État civil

POP T3 - Population par sexe et âge en 2009

	Hommes	%	Femmes	%
Ensemble	269 666	100,0	285 054	100,0
0 à 14 ans	47 866	17,7	45 204	15,9
15 à 29 ans	44 417	16,5	40 385	14,2
30 à 44 ans	51 334	19,0	51 742	18,2
45 à 59 ans	58 805	21,8	59 687	20,9
60 à 74 ans	43 109	16,0	47 646	16,7
75 à 89 ans	22 801	8,5	36 340	12,7
90 ans ou plus	1 334	0,5	4 049	1,4
0 à 19 ans	64 577	23,9	59 799	21,0
20 à 64 ans	155 772	57,8	155 866	54,7
65 ans ou plus	49 316	18,3	69 389	24,3

Source : Insee, RP2009 exploitation principale.

POP G2 - Population par grande tranche d'âge



Sources : Insee, RP1999 et RP2009 exploitations principales.

POP T4M - Lieu de résidence 5 ans auparavant

Personne de 5 ans ou plus habitant 5 ans auparavant :	2009	%
Le même logement	Données non disponibles suite à changement de questionnaire	
Un autre logement de la même commune		
Une autre commune du même département		
Un autre département de la même région		
Une autre région de France métropolitaine		
Un DOM		
Hors de France métropolitaine ou d'un DOM		

Source : Insee, RP2009 exploitation principale.

POP G3 - Part en 2009 des personnes qui résidaient dans un autre logement 5 ans auparavant selon l'âge

Données non disponibles suite à changement de questionnaire

POP T5 - Population de 15 ans ou plus selon la catégorie socioprofessionnelle

	2009	%	1999	%
Ensemble	461 742	100,0	449 235	100,0
Agriculteurs exploitants	8 758	1,9	10 972	2,4
Artisans, commerçants, chefs d'entreprise	16 116	3,5	16 650	3,7
Cadres et professions intellectuelles supérieures	21 865	4,7	16 632	3,7
Professions intermédiaires	52 970	11,5	44 560	9,9
Employés	71 279	15,4	66 164	14,7
Ouvriers	75 881	16,4	78 304	17,4
Retraités	150 021	32,5	121 945	27,1
Autres personnes sans activité professionnelle	64 852	14,0	94 008	20,9

Sources : Insee, RP1999 et RP2009 exploitations complémentaires.

POP T6 - Population de 15 ans ou plus par sexe, âge et catégorie socioprofessionnelle en 2009

	Hommes	Femmes	Part en % de la population âgée de		
			15 à 24 ans	25 à 54 ans	55 ans ou +
Ensemble	222 011	239 730	100,0	100,0	100,0
Agriculteurs exploitants	6 433	2 325	0,4	3,2	1,0
Artisans, commerçants, chefs d'entreprise	11 195	4 920	0,6	6,0	1,7
Cadres et professions intellectuelles supérieures	13 759	8 106	0,6	8,1	2,3
Professions intermédiaires	26 148	26 821	7,1	20,5	3,1
Employés	12 163	59 116	16,0	25,7	4,3
Ouvriers	60 961	14 920	22,8	26,9	3,3
Retraités	69 349	80 671	0,0	0,6	76,3
Autres personnes sans activité professionnelle	22 002	42 850	52,5	9,1	8,1

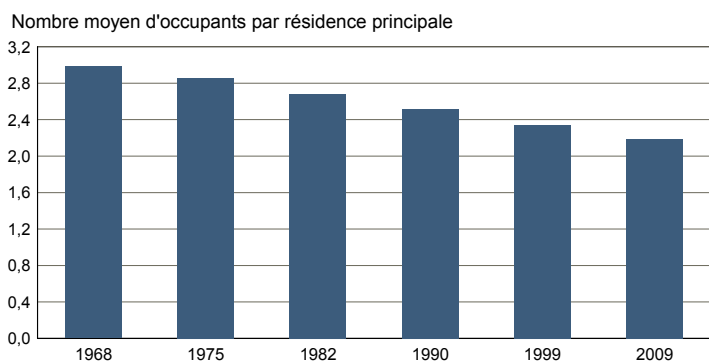
Source : Insee, RP2009 exploitation complémentaire.

FAM T1 - Ménages selon la structure familiale

	Nombre de ménages				Population des ménages	
	2009	%	1999	%	2009	1999
Ensemble	247 306	100,0	227 683	100,0	540 355	532 311
Ménages d'une personne	83 794	33,9	69 014	30,3	83 794	69 014
- hommes seuls	34 665	14,0	26 918	11,8	34 665	26 918
- femmes seules	49 129	19,9	42 096	18,5	49 129	42 096
Autres ménages sans famille	4 597	1,9	3 075	1,4	10 977	6 525
Ménages avec famille(s)	158 915	64,3	155 594	68,3	445 584	456 772
dont la famille principale est :						
- un couple sans enfant	78 870	31,9	69 023	30,3	160 130	141 046
- un couple avec enfant(s)	63 127	25,5	71 468	31,4	241 866	276 858
- une famille monoparentale	16 919	6,8	15 103	6,6	43 588	38 868

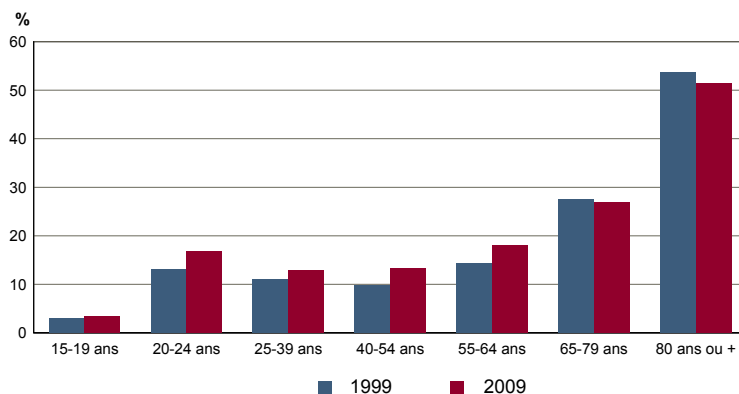
Sources : Insee, RP1999 et RP2009 exploitations complémentaires.

FAM G1M - Évolution de la taille des ménages



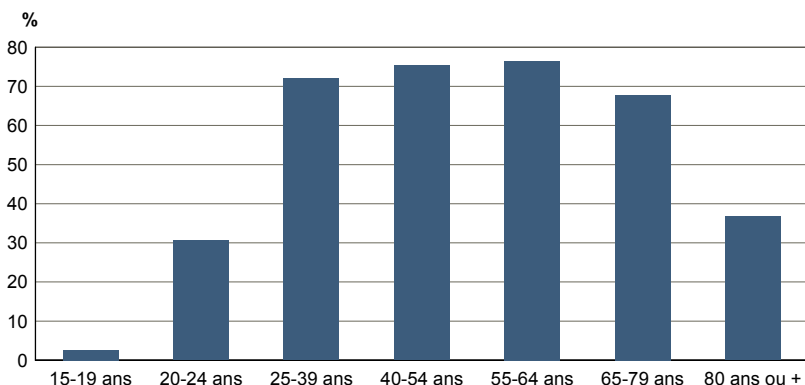
Sources : Insee, RP1968 à 1990 dénombremments - RP1999 et RP2009 exploitations principales.

FAM G2 - Personnes de 15 ans ou plus vivant seules selon l'âge - population des ménages



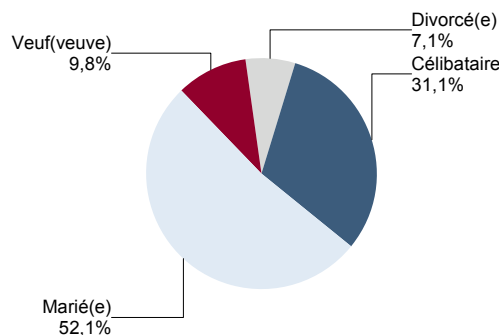
Sources : Insee, RP1999 et RP2009 exploitations principales.

FAM G3 - Personnes de 15 ans ou plus déclarant vivre en couple selon l'âge en 2009



Source : Insee, RP2009 exploitation principale.

FAM G4 - État matrimonial légal des personnes de 15 ans ou plus en 2009

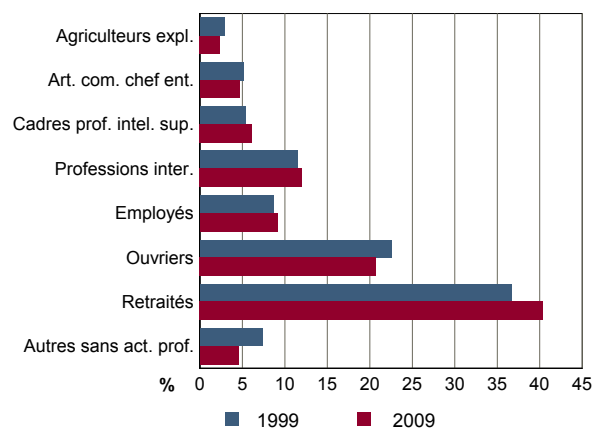


Source : Insee, RP2009 exploitation principale.

FAM T2 - Ménages selon la catégorie socioprofessionnelle de la personne de référence en 2009

	Ménages	%	Population des ménages	%
Ensemble	247 306	100,0	540 355	100,0
Agriculteurs exploitants	5 876	2,4	17 206	3,2
Artisans, commerçants, chefs d'entreprise	11 624	4,7	32 678	6,0
Cadres et professions intellectuelles sup.	15 204	6,1	40 281	7,5
Professions intermédiaires	29 704	12,0	74 526	13,8
Employés	22 551	9,1	47 986	8,9
Ouvriers	51 205	20,7	141 220	26,1
Retraités	99 865	40,4	165 584	30,6
Autres pers. sans activité professionnelle	11 277	4,6	20 874	3,9

Source : Insee, RP2009 exploitation complémentaire.

FAM G5 - Ménages selon la catégorie socio-professionnelle de la personne de référence


Sources : Insee, RP1999 et RP2009 exploitations complémentaires.

FAM T3 - Composition des familles

	2009	%	1999	%
Ensemble	159 553	100,0	156 426	100,0
Couples avec enfant(s)	63 249	39,6	71 581	45,8
Familles monoparentales :	17 178	10,8	15 491	9,9
hommes seuls avec enfant(s)	3 067	1,9	2 453	1,6
femmes seules avec enfant(s)	14 111	8,8	13 038	8,3
Couples sans enfant	79 126	49,6	69 354	44,3

Sources : Insee, RP1999 et RP2009 exploitations complémentaires.

FAM T4 - Familles selon le nombre d'enfants âgés de moins de 25 ans

	2009	%	1999	%
Ensemble	159 553	100,0	156 426	100,0
Aucun enfant	87 385	54,8	80 262	51,3
1 enfant	31 239	19,6	32 093	20,5
2 enfants	28 521	17,9	29 589	18,9
3 enfants	9 605	6,0	10 865	6,9
4 enfants ou plus	2 802	1,8	3 617	2,3

Sources : Insee, RP1999 et RP2009 exploitations complémentaires.

EMP T1 - Population de 15 à 64 ans par type d'activité

	2009	1999
Ensemble	342 945	341 281
Actifs en %	71,7	69,2
dont :		
actifs ayant un emploi en %	64,2	60,7
chômeurs en %	7,5	8,2
Inactifs en %	28,3	30,8
élèves, étudiants et stagiaires non rémunérés en %	7,7	10,0
retraités ou préretraités en %	11,3	9,1
autres inactifs en %	9,3	11,7

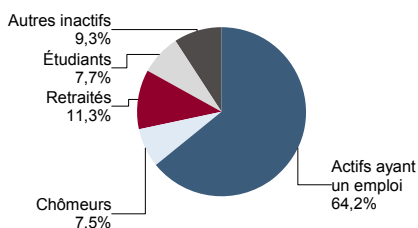
En 1999, les militaires du contingent formaient une catégorie d'actifs à part.

Sources : Insee, RP1999 et RP2009 exploitations principales.

EMP T2 - Activité et emploi de la population de 15 à 64 ans par sexe et âge en 2009

	Population	Actifs	Taux d'activité en %	Actifs ayant un emploi	Taux d'emploi en %
Ensemble	342 945	245 832	71,7	220 002	64,2
15 à 24 ans	56 891	28 370	49,9	21 879	38,5
25 à 54 ans	208 698	188 638	90,4	171 563	82,2
55 à 64 ans	77 356	28 825	37,3	26 561	34,3
Hommes	172 484	130 043	75,4	118 120	68,5
15 à 24 ans	30 349	16 563	54,6	13 174	43,4
25 à 54 ans	104 108	98 804	94,9	91 338	87,7
55 à 64 ans	38 027	14 676	38,6	13 608	35,8
Femmes	170 461	115 790	67,9	101 882	59,8
15 à 24 ans	26 543	11 807	44,5	8 705	32,8
25 à 54 ans	104 589	89 833	85,9	80 225	76,7
55 à 64 ans	39 329	14 149	36,0	12 953	32,9

Source : Insee, RP2009 exploitation principale.

EMP G1 - Population de 15 à 64 ans par type d'activité en 2009


Source : Insee, RP2009 exploitation principale.

EMP T3 - Population active de 15 à 64 ans selon la catégorie socioprofessionnelle

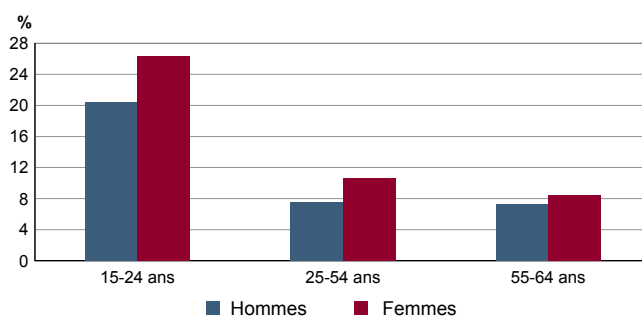
	2009	dont actifs ayant un emploi	1999	dont actifs ayant un emploi
Ensemble	247 127	220 878	236 263	206 784
dont :				
Agriculteurs exploitants	8 540	8 455	10 678	10 498
Artisans, commerçants, chefs d'entreprise	15 798	15 024	16 436	15 222
Cadres et professions intellectuelles sup.	21 644	20 944	16 571	16 036
Professions intermédiaires	52 721	49 251	44 424	41 577
Employés	70 974	62 020	66 109	56 392
Ouvriers	75 538	65 184	78 262	67 059

Sources : Insee, RP1999 et RP2009 exploitations complémentaires.

EMP T4 - Chômage (au sens du recensement) des 15-64 ans

	2009	1999
Nombre de chômeurs	25 830	28 027
Taux de chômage en %	10,5	11,9
Taux de chômage des hommes en %	9,2	9,0
Taux de chômage des femmes en %	12,0	15,4
Part des femmes parmi les chômeurs en %	53,8	58,0

Sources : Insee, RP1999 et RP2009 exploitations principales.

EMP G2 - Taux de chômage (au sens du recensement) des 15-64 ans par sexe et âge en 2009


Source : Insee, RP2009 exploitation principale.

EMP T5 - Emploi et activité

	2009	1999
Nombre d'emplois dans la zone	218 369	206 386
Actifs ayant un emploi résidant dans la zone	221 700	208 030
Indicateur de concentration d'emploi	98,5	99,2
Taux d'activité parmi les 15 ans ou plus en %	53,6	52,7

L'indicateur de concentration d'emploi est égal au nombre d'emplois dans la zone pour 100 actifs ayant un emploi résidant dans la zone.

Sources : Insee, RP1999 et RP2009 exploitations principales lieu de résidence et lieu de travail.

RP : Recensement de la population

EMP T6 - Emplois selon le statut professionnel

	2009	%	1999	%
Ensemble	218 369	100,0	206 386	100,0
Salariés	187 380	85,8	175 093	84,8
dont femmes	92 930	42,6	79 849	38,7
dont temps partiel	37 090	17,0	36 352	17,6
Non salariés	30 989	14,2	31 293	15,2
dont femmes	10 147	4,6	10 190	4,9
dont temps partiel	2 774	1,3	2 238	1,1

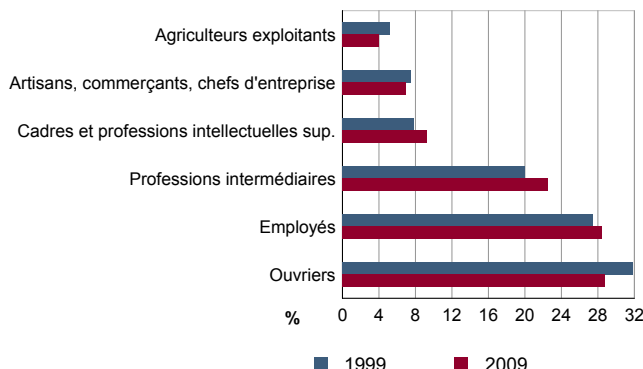
Sources : Insee, RP1999 et RP2009 exploitations principales lieu de travail.

EMP T7 - Emplois par catégorie socioprofessionnelle en 2009

	Nombre	%
Ensemble	218 942	100,0
Agriculteurs exploitants	8 662	4,0
Artisans, commerçants, chefs d'entreprise	15 365	7,0
Cadres et professions intellectuelles sup.	20 285	9,3
Professions intermédiaires	49 356	22,5
Employés	62 210	28,4
Ouvriers	63 065	28,8

Source : Insee, RP2009 exploitation complémentaire lieu de travail.

EMP G3 - Emplois par catégorie socioprofessionnelle



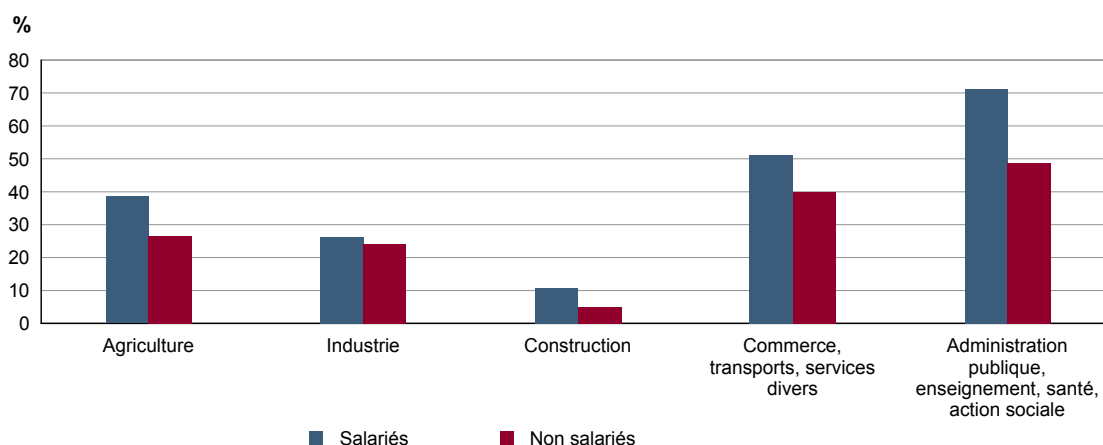
Sources : Insee, RP1999 et RP2009 exploitations complémentaires lieu de travail.

EMP T8 - Emplois selon le secteur d'activité

	2009				1999	
	Nombre	%	dont femmes en %	dont salariés en %	Nombre	%
Ensemble	218 942	100,0	47,2	87,0	206 662	100,0
Agriculture	12 208	5,6	30,2	30,9	13 850	6,7
Industrie	42 294	19,3	26,0	94,0	51 321	24,8
Construction	15 804	7,2	9,5	77,3	12 526	6,1
Commerce, transports, services divers	83 579	38,2	49,6	86,6	72 897	35,3
Administration publique, enseignement, santé, action sociale	65 058	29,7	70,2	95,7	56 068	27,1

Sources : Insee, RP1999 et RP2009 exploitations complémentaires lieu de travail.

EMP G4 - Taux de féminisation des emplois par statut et secteur d'activité en 2009



Source : Insee, RP2009 exploitation complémentaire lieu de travail.

ACT T1 - Population de 15 ans ou plus ayant un emploi selon le statut en 2009

	Nombre	%	dont % temps partiel	dont % femmes
Ensemble	221 638	100,0	18,0	46,3
Salariés	190 567	86,0	19,4	48,5
Non salariés	31 071	14,0	9,2	32,6

Source : Insee, RP2009 exploitation principale.

ACT T2 - Statut et condition d'emploi des 15 ans ou plus selon le sexe en 2009

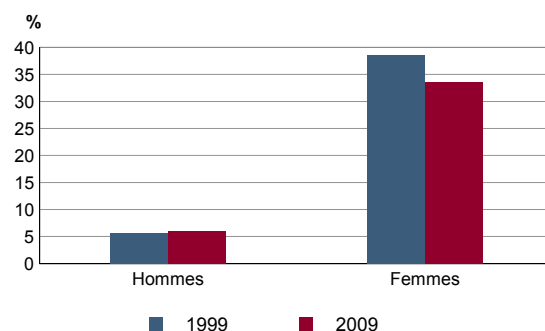
	Hommes	%	Femmes	%
Ensemble	118 981	100,0	102 657	100,0
Salariés	98 051	82,4	92 516	90,1
Titulaires de la fonction publique et contrats à durée indéterminée	84 216	70,8	77 569	75,6
Contrats à durée déterminée	6 326	5,3	10 907	10,6
Intérim	3 363	2,8	1 085	1,1
Emplois aidés	648	0,5	1 343	1,3
Apprentissage - stage	3 498	2,9	1 612	1,6
Non salariés	20 930	17,6	10 141	9,9
Indépendants	10 389	8,7	5 817	5,7
Employeurs	10 363	8,7	3 513	3,4
Aides familiaux	178	0,1	811	0,8

Source : Insee, RP2009 exploitation principale.

ACT T3 - Salariés de 15 à 64 ans par sexe, âge et temps partiel en 2009

	Hommes	dont % temps partiel	Femmes	dont % temps partiel
Ensemble	97 577	5,8	92 035	33,4
15 à 24 ans	12 610	13,5	8 419	32,2
25 à 54 ans	75 369	4,1	72 577	32,7
55 à 64 ans	9 598	9,5	11 039	39,3

Source : Insee, RP2009 exploitation principale.

ACT G1 - Part des salariés de 15 ans ou plus à temps partiel par sexe


Sources : Insee, RP1999 et RP2009 exploitations principales.

ACT T4 - Lieu de travail des actifs de 15 ans ou plus ayant un emploi qui résident dans la zone

	2009	%	1999	%
Ensemble	221 638	100,0	208 014	100,0
Travaillent :				
dans la commune de résidence	82 119	37,1	93 407	44,9
dans une commune autre que la commune de résidence	139 519	62,9	114 607	55,1
située dans le département de résidence	114 881	51,8	96 558	46,4
située dans un autre département de la région de résidence	6 983	3,2	4 567	2,2
située dans une autre région en France métropolitaine	17 302	7,8	13 136	6,3
située dans une autre région hors de France métropolitaine (Dom, Com, étranger)	352	0,2	346	0,2

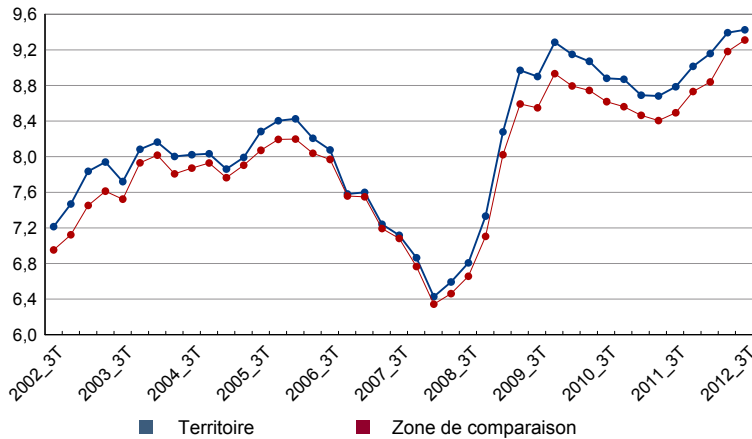
Sources : Insee, RP1999 et RP2009 exploitations principales.

Chômage

Géographie au 01/01/2011

CHOM G1 - Evolution du taux de chômage trimestriel

CHOM T1 - Taux de chômage trimestriel



Source : Insee, Taux de chômage localisés.
 Les données du 3e trimestre 2012 sont provisoires.

Taux de chômage en % au 3e trimestre		
	2012 (provisoire)	2011
Ensemble	9,4	8,8

Source : Insee, Taux de chômage localisés.

DEFM T1 - Catégories de demandeurs d'emploi inscrits en fin de mois selon le sexe et l'âge

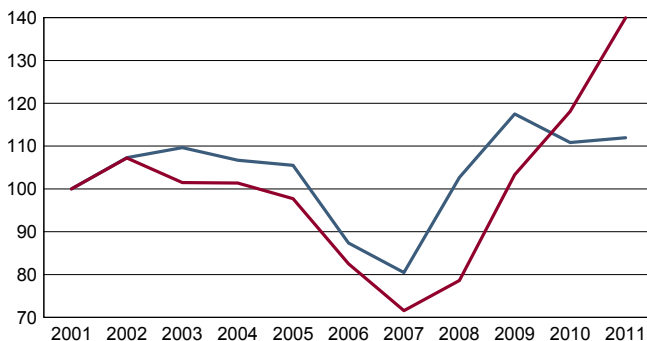
	Demandeurs de catégorie ABC				Demandeurs de catégorie A					
	Au 31 décembre 2011				Evolution 2010-2011 en %			Au 31 décembre 2011		
	Ensemble	%	Hommes	Femmes	Ensemble	Hommes	Femmes	Ensemble	Hommes	Femmes
Ensemble	36 451	100,0	17 322	19 129	5,4	4,7	6,0	22 160	11 493	10 667
15 à 24 ans	6 753	18,5	3 347	3 406	1,5	2,0	0,9	4 136	2 154	1 982
25 à 49 ans	21 733	59,6	10 436	11 297	2,4	1,2	3,6	12 758	6 659	6 099
50 ans ou plus	7 965	21,9	3 539	4 426	18,7	20,0	17,6	5 266	2 680	2 586
Chômeurs de longue durée	15 352	100,0	7 174	8 178	9,3	7,3	11,1	///	///	///
15 à 24 ans	1 605	10,5	771	834	5,3	1,3	9,3	///	///	///
25 à 49 ans	9 215	60,0	4 419	4 796	4,8	2,5	7,1	///	///	///
50 ans ou plus	4 532	29,5	1 984	2 548	21,5	23,2	20,2	///	///	///

/// : information(s) non disponible(s) pour ce niveau géographique

Champ : demandeurs d'emploi inscrits à Pôle emploi, tenus de faire des actes positifs de recherche d'emploi.
 Source : Pôle emploi, Dares, Statistiques du marché du travail.

DEFM G1 - Evolution des DEFM de catégorie A selon l'âge

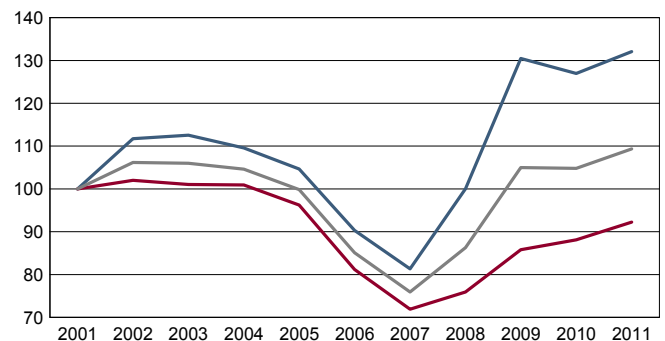
DEFM G2 - Evolution des DEFM de catégorie A selon le sexe



Indice base 100 en 2001

— moins de 25 ans — 50 ans ou plus

Champ : demandeurs d'emploi inscrits à Pôle emploi, tenus de faire des actes positifs de recherche d'emploi, sans emploi.
 Source : Pôle emploi, Dares, Statistiques du marché du travail.



Indice base 100 en 2001

— Hommes — Femmes — Ensemble

Champ : demandeurs d'emploi inscrits à Pôle emploi, tenus de faire des actes positifs de recherche d'emploi, sans emploi.
 Source : Pôle emploi, Dares, Statistiques du marché du travail.

DEFM T2 - Motif d'inscription des demandeurs d'emploi

	Demandeurs de catégorie ABC					Demandeurs de catégorie A		
	Au 31 décembre 2011			Evol 2010-2011 en %		Au 31 décembre 2011		
	Ensemble	%	dont femmes	Ensemble	Femmes	Ensemble	%	dont femmes
Ensemble	36 451	100,0	19 129	5,4	6,0	22 160	100,0	10 667
dont : licenciement	5 362	14,7	2 612	-1,2	-0,4	3 491	15,8	1 473
démission	1 045	2,9	651	7,5	8,7	605	2,7	355
fin de contrat à durée limitée	12 609	34,6	6 261	6,1	9,4	6 969	31,4	3 193
première entrée	980	2,7	626	-7,5	-9,4	613	2,8	375

Champ : demandeurs d'emploi inscrits à Pôle emploi, tenus de faire des actes positifs de recherche d'emploi.

Source : Pôle emploi, Dares, Statistiques du marché du travail.

DEFM T3 - Qualification des demandeurs d'emploi

	Demandeurs de catégorie ABC					Demandeurs de catégorie A					
	Au 31 décembre 2011				Evolution 2010 - 2011 (en %)			Au 31 décembre 2011			
	Ensemble	%	Hommes	Femmes	Ensemble	Hommes	Femmes	Ensemble	%	Hommes	Femmes
Ensemble	36 451	100,0	17 322	19 129	5,4	4,7	6,0	22 160	100,0	11 493	10 667
dont : ouvriers	11 248	30,9	8 701	2 547	4,1	3,9	5,0	7 084	32,0	5 705	1 379
employés	21 241	58,3	6 314	14 927	6,8	7,0	6,7	12 577	56,8	4 262	8 315
techniciens, agents de maîtrise	2 768	7,6	1 540	1 228	2,2	3,0	1,2	1 641	7,4	943	698
ingénieurs, cadres	1 115	3,1	738	377	4,0	1,4	9,6	809	3,7	564	245

Champ : demandeurs d'emploi inscrits à Pôle emploi, tenus de faire des actes positifs de recherche d'emploi.

Source : Pôle emploi, Dares, Statistiques du marché du travail.

SAL T1 - Salaire net horaire moyen (en euros) selon la catégorie socioprofessionnelle en 2010

	Ensemble	Temps complet	Temps non complet	Temps complet	
				Femmes	Hommes
Ensemble	11,8	12,1	10,2	10,8	13,0
Cadres	21,9	21,8	22,9	18,5	23,5
Professions intermédiaires	13,8	13,9	13,4	13,1	14,5
Employés	9,1	9,4	8,2	8,8	10,8
Ouvriers qualifiés	10,6	10,7	10,0	9,5	10,8
Ouvriers non qualifiés	9,1	9,1	8,7	8,6	9,4

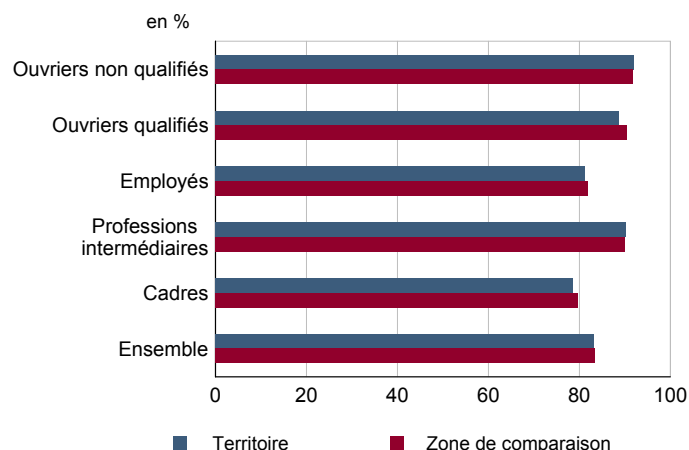
Champ : tableaux standards, poste principal non annexe.

Source : Insee, DADS - Fichier Salariés au lieu de résidence.

SAL G1 - Salaire net horaire moyen (en euros) des salariés à temps complet selon la CS en 2010


Champ : tableaux standards, poste principal non annexe

Source : Insee, DADS - Fichier Salariés au lieu de résidence.

SAL G2 - Rapport du salaire net horaire moyen femmes / hommes à temps complet selon la CS en 2010


Champ : tableaux standards, poste principal non annexe.

Source : Insee, DADS - Fichier Salariés au lieu de résidence.

SAL T2 - Salaire net horaire moyen (en euros) selon l'âge en 2010

	Temps complet		Temps non complet	
	Femmes	Hommes	Femmes	Hommes
18 - 25 ans	8,8	9,2	8,2	9,1
26 - 49 ans	10,7	12,7	9,6	12,7
50 ans ou plus	11,8	15,5	9,6	16,5

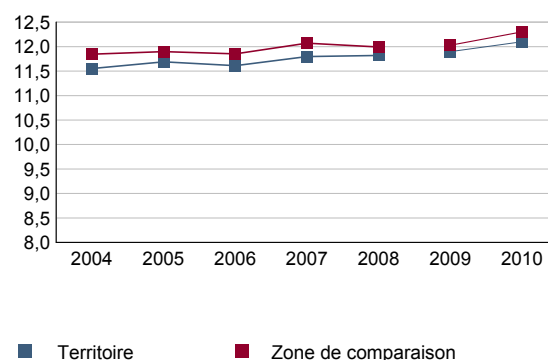
Note : les moins de 18 ans et les non déclarés sont exclus.

Champ : tableaux standards, poste principal non annexe.

Source : Insee, DADS - Fichier Salariés au lieu de résidence.

SAL G3 - Évolution du salaire horaire moyen des salariés à temps complet

En euros de 2010



Note : le champ a été étendu en 2009 à la fonction publique d'État.

Champ : tableaux standards, poste principal non annexe.

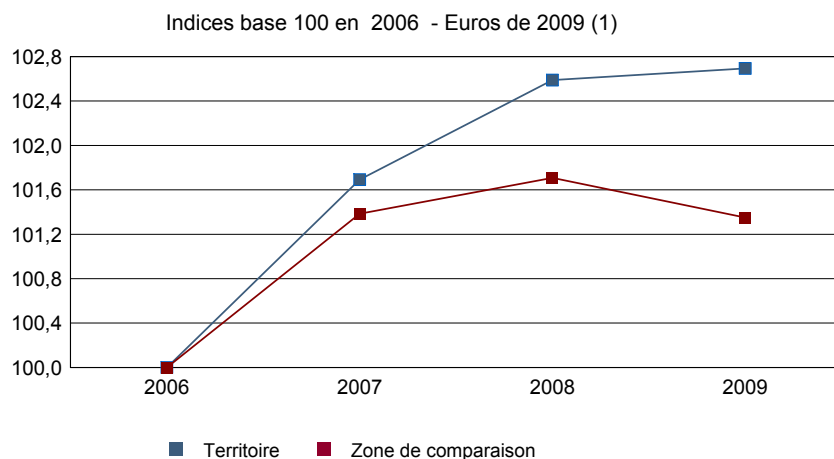
Source : Insee, DADS - Fichier Salariés au lieu de résidence.

Impôts et revenus des foyers fiscaux
REV T1 - Impôts sur le revenu des foyers fiscaux

	2009	2008(1)	2007(1)	2006(1)
Ensemble des foyers fiscaux	316 562	315 937	313 413	311 166
Revenu net déclaré (K Euros)	6 651 375	6 631 426	6 520 958	6 366 499
Revenu net déclaré moyen (Euros)	21 011	20 990	20 806	20 460
Impôt moyen (Euros)	782	744	846	813
Foyers fiscaux imposables	161 864	160 506	163 741	158 471
Proportion en %	51,1	50,8	52,2	50,9
Revenu net déclaré (K Euros)	5 077 339	5 047 853	5 016 082	4 830 480
Revenu net déclaré moyen (Euros)	31 368	31 450	30 634	30 482
Foyers fiscaux non imposables	154 698	155 431	149 672	152 695
Proportion en %	48,9	49,2	47,8	49,1
Revenu net déclaré (en K Euros)	1 574 036	1 583 573	1 504 876	1 536 020
Revenu net déclaré moyen (Euros)	10 175	10 188	10 054	10 059

(1) : les valeurs des années antérieures à 2009 sont exprimées en euros constants de 2009.

Source : DGFIP, Impôt sur le revenu des personnes physiques.

REV G1 - Évolution du revenu net déclaré moyen - Ensemble des foyers fiscaux


(1) : les valeurs des années antérieures à 2009 sont exprimées en euros constants de 2009.

Source : DGFIP, Impôt sur le revenu des personnes physiques.

Revenus fiscaux des ménages
REV T2 - Ménages fiscaux

	2010
Nombre de ménages fiscaux	245 170
Nombre de personnes dans les ménages fiscaux	550 159,5
Part des ménages fiscaux imposés en %	54,3

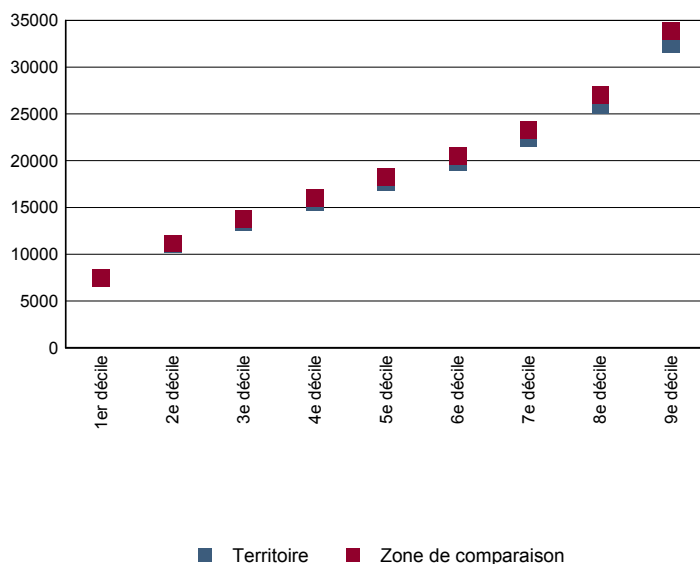
Source : Insee, Revenus fiscaux localisés des ménages.

REV T3 - Ménages : distribution des revenus déclarés en euros par unité de consommation

	2010
Médiane	17 639
Rapport interdécile (sans unité) (1)	4,3
Limite du 1er quartile	12 316
Limite du 2e quartile (médiane)	17 639
Limite du 3e quartile	23 989
Limite du 1er décile	7 494
Limite du 2e décile	11 004
Limite du 3e décile	13 470
Limite du 4e décile	15 582
Limite du 5e décile (médiane)	17 639
Limite du 6e décile	19 825
Limite du 7e décile	22 407
Limite du 8e décile	25 968
Limite du 9e décile	32 476

(1) : le rapport interdécile (9e décile/1er décile) établit le rapport entre les revenus les plus élevés et les revenus les plus faibles, en ôtant de chaque côté les 10% de personnes aux revenus par unité de consommation les plus extrêmes.

Source : Insee, Revenus fiscaux localisés des ménages.

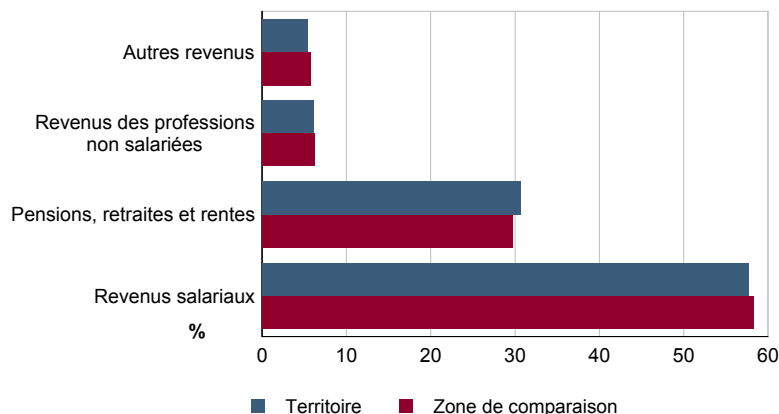
REV G2 - Ménages : distribution des revenus déclarés en euros par unité de consommation en 2010


Source : Insee, Revenus fiscaux localisés des ménages.

REV T4 - Ménages : structure des revenus déclarés

	2010
	Part en %
Revenus salariaux	57,7
Pensions, retraites et rentes	30,7
Revenus des professions non salariées	6,1
Autres revenus	5,5

Source : Insee, Revenus fiscaux localisés des ménages.

REV G3 - Ménages : structure des revenus déclarés en 2010


Source : Insee, Revenus fiscaux localisés des ménages.

LOG T1M - Évolution du nombre de logements par catégorie

	1968	1975	1982	1990	1999	2009
Ensemble	211 454	233 790	252 849	264 903	274 070	295 740
Résidences principales	180 624	194 716	208 530	217 267	227 716	247 306
Résidences secondaires et logements occasionnels	15 989	19 697	22 613	24 368	24 871	23 418
Logements vacants	14 841	19 377	21 706	23 268	21 483	25 016

Sources : Insee, RP1968 à 1990 dénombremens - RP1999 et RP2009 exploitations principales.

LOG T2 - Catégories et types de logements

	2009	%	1999	%
Ensemble	295 740	100,0	274 070	100,0
Résidences principales	247 306	83,6	227 716	83,1
Résidences secondaires et logements occasionnels	23 418	7,9	24 871	9,1
Logements vacants	25 016	8,5	21 483	7,8
Maisons	202 931	68,6	189 435	69,1
Appartements	90 084	30,5	74 970	27,4

Sources : Insee, RP1999 et RP2009 exploitations principales.

LOG T3 - Résidences principales selon le nombre de pièces

	2009	%	1999	%
Ensemble	247 306	100,0	227 716	100,0
1 pièce	7 532	3,0	8 006	3,5
2 pièces	20 390	8,2	22 366	9,8
3 pièces	51 212	20,7	53 359	23,4
4 pièces	73 148	29,6	70 307	30,9
5 pièces ou plus	95 024	38,4	73 678	32,4

Sources : Insee, RP1999 et RP2009 exploitations principales.

LOG T4 - Nombre moyen de pièces des résidences principales

	2009	1999
Nombre moyen de pièces par résidence principale	4,2	4,0
- maison	4,7	4,4
- appartement	3,2	3,2

Sources : Insee, RP1999 et RP2009 exploitations principales.

LOG T5 - Résidences principales en 2009 selon la période d'achèvement

	Nombre	%
Résidences principales construites avant 2007		
Avant 1949	Données non disponibles suite à changement de questionnaire	
De 1949 à 1974		
De 1975 à 1989		
De 1990 à 2006		

Source : Insee, RP2009 exploitation principale.

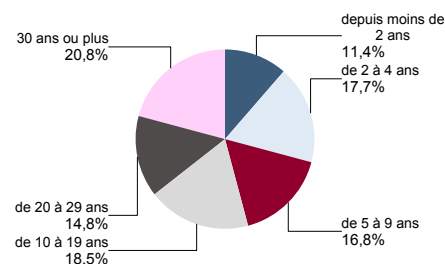
LOG G1 - Résidences principales en 2009 selon le type de logement et la période d'achèvement

Données non disponibles suite à changement de questionnaire

LOG T6 - Ancienneté d'emménagement dans la résidence principale en 2009
LOG G2 - Ancienneté d'emménagement des ménages en 2009

	Nombre de ménages	Part des ménages en %	Population des ménages	Nombre moyen de pièces par logement	
				logement	personne
Ensemble	247 306	100,0	540 296	4,2	1,9
Depuis moins de 2 ans	28 149	11,4	58 911	3,5	1,7
De 2 à 4 ans	43 841	17,7	101 371	3,8	1,6
De 5 à 9 ans	41 598	16,8	105 483	4,2	1,7
10 ans ou plus	133 718	54,1	274 530	4,5	2,2

Source : Insee, RP2009 exploitation principale.



Source : Insee, RP2009 exploitation principale.

LOG T7 - Résidences principales selon le statut d'occupation

	2009		Ancienneté moyenne d'emménagement en année(s)	1999	
	Nombre	%		Nombre	%
Ensemble	247 306	100,0	540 296	17	227 716
Propriétaire	153 954	62,3	355 324	21	131 772
Locataire	87 562	35,4	173 513	9	84 696
dont d'un logement HLM loué vide	36 888	14,9	77 282	11	38 074
Logé gratuitement	5 791	2,3	11 458	17	11 248

Sources : Insee, RP1999 et RP2009 exploitations principales.

LOG T8M - Confort des résidences principales

	2009	%	1999	%
Ensemble	247 306	100,0	227 716	100,0
Salle de bain avec baignoire ou douche	240 772	97,4	217 622	95,6
Chauffage central collectif	38 992	15,8	40 069	17,6
Chauffage central individuel	134 723	54,5	116 080	51,0
Chauffage individuel "tout électrique"	38 480	15,6	29 112	12,8

Sources : Insee, RP1999 et RP2009 exploitations principales.

LOG T9 - Équipement automobile des ménages

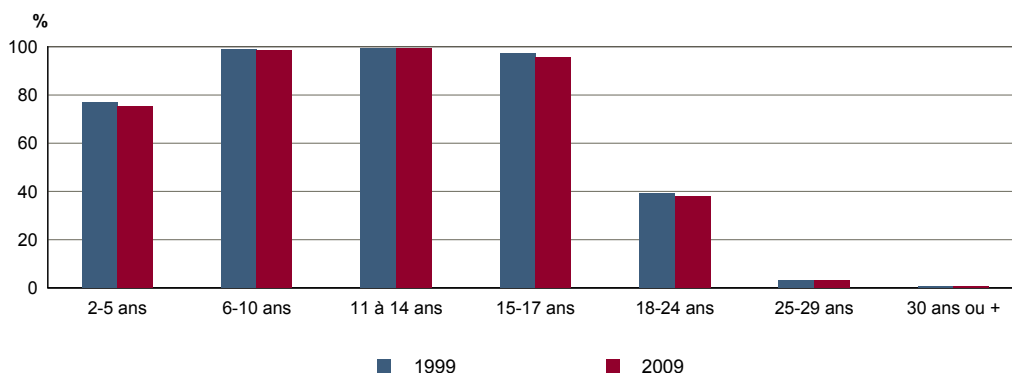
	2009	%	1999	%
Ensemble	247 306	100,0	227 716	100,0
Au moins un emplacement réservé au stationnement	159 023	64,3	143 691	63,1
Au moins une voiture	211 277	85,4	188 555	82,8
- 1 voiture	115 525	46,7	110 021	48,3
- 2 voitures ou plus	95 753	38,7	78 534	34,5

Sources : Insee, RP1999 et RP2009 exploitations principales.

FOR T1 - Scolarisation selon l'âge et le sexe en 2009

	Ensemble	Population scolarisée	Part de la population scolarisée en %		
			Ensemble	Hommes	Femmes
2 à 5 ans	24 159	18 201	75,3	74,7	76,0
6 à 10 ans	32 056	31 635	98,7	98,7	98,7
11 à 14 ans	25 282	25 068	99,2	99,1	99,2
15 à 17 ans	19 855	18 976	95,6	94,7	96,5
18 à 24 ans	37 036	14 035	37,9	37,4	38,4
25 à 29 ans	27 911	910	3,3	2,9	3,6
30 ans ou plus	376 848	2 197	0,6	0,6	0,6

Source : Insee, RP2009 exploitation principale.

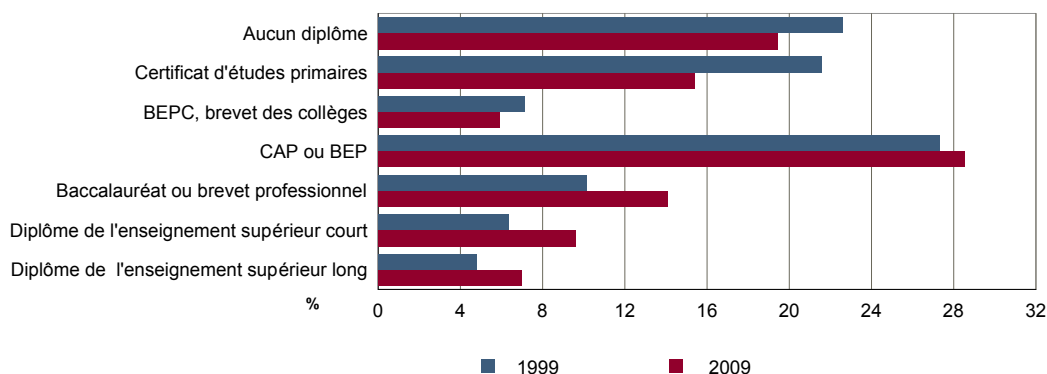
FOR G1 - Taux de scolarisation selon l'âge


Sources : Insee, RP1999 et RP2009 exploitations principales.

FOR T2 - Diplôme le plus élevé de la population non scolarisée de 15 ans ou plus selon le sexe en 2009

	Ensemble	Hommes	Femmes
Population non scolarisée de 15 ans ou plus	425 532	203 191	222 341
Part des titulaires en % :			
- d'aucun diplôme	19,5	18,6	20,3
- du certificat d'études primaires	15,4	11,3	19,1
- du BEPC, brevet des collèges	5,9	4,4	7,3
- d'un CAP ou d'un BEP	28,5	36,1	21,6
- d'un baccalauréat ou d'un brevet professionnel	14,1	14,0	14,2
- d'un diplôme de l'enseignement supérieur court	9,6	8,0	11,0
- d'un diplôme de l'enseignement supérieur long	7,0	7,6	6,4

Source : Insee, RP2009 exploitation principale.

FOR G2 - Diplôme le plus élevé de la population non scolarisée de 15 ans ou plus


Sources : Insee, RP1999 et RP2009 exploitations principales.

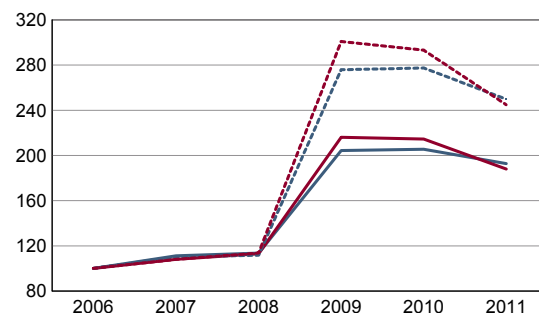
RP : Recensement de la population

DEN T1 - Créations d'entreprises par secteur d'activité en 2011

	Ensemble	%	Taux de création
Ensemble	3 379	100,0	13,9
Industrie	217	6,4	9,5
Construction	463	13,7	12,5
Commerce, transports, services divers	2 372	70,2	15,3
dont commerce et réparation auto.	783	23,2	14,2
Administration publique, enseignement, santé, action sociale	327	9,7	11,3

Champ : activités marchandes hors agriculture.

Source : Insee, REE (Sirène).

DEN G1 - Évolution des créations d'entreprises


indice base 100 en 2006

— Territoire : ensemble
- - - Territoire : entreprises individuelles
— Zone de comparaison : ensemble
- - - Zone de comparaison : entreprises individuelles

Note de lecture : application du régime de l'auto-entrepreneur à partir du 1er janvier 2009.

Champ : activités marchandes hors agriculture.

Source : Insee, REE (Sirène).

DEN T2 - Créations d'entreprises individuelles par secteur d'activité en 2011

	Entreprises individuelles créées	dont auto-entrepreneurs	Part en % dans l'ensemble des créations	
			des entreprises individuelles	des auto-entrepreneurs
Ensemble	2 572	1 950	76,1	57,7
Industrie	168	142	77,4	65,4
Construction	310	234	67,0	50,5
Commerce, transports, services divers	1 786	1 414	75,3	59,6
dont commerce, réparation auto.	585	464	74,7	59,3
Administration publique, enseignement, santé, action sociale	308	160	94,2	48,9

Champ : activités marchandes hors agriculture.

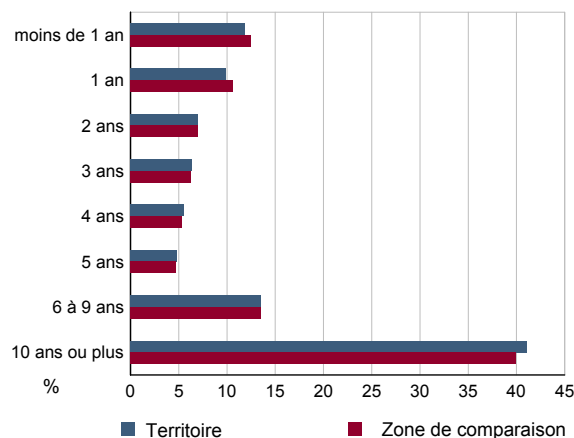
Source : Insee, REE (Sirène).

DEN T3 - Nombre d'entreprises par secteur d'activité au 1er janvier 2011

	Nombre	%
Ensemble	24 378	100,0
Industrie	2 287	9,4
Construction	3 705	15,2
Commerce, transports, services divers	15 482	63,5
dont commerce et réparation auto.	5 514	22,6
Administration publique, enseignement, santé, action sociale	2 904	11,9

Champ : activités marchandes hors agriculture.

Source : Insee, REE (Sirène).

DEN G2 - Âge des entreprises au 1er janvier 2011


Champ : activités marchandes hors agriculture.

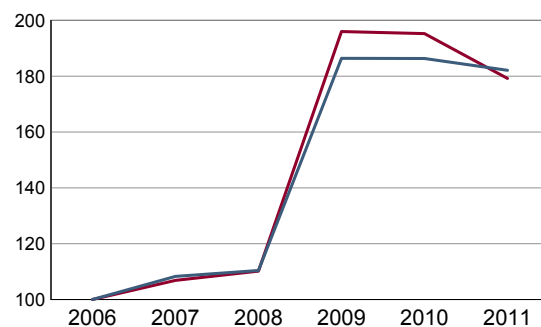
Source : Insee, REE (Sirène).

DEN T4 - Créations d'établissements par secteur d'activité en 2011

	Ensemble	%	Taux de création
Ensemble	4 056	100,0	13,8
Industrie	280	6,9	9,4
Construction	507	12,5	13,0
Commerce, transports, services divers	2 867	70,7	14,9
dont commerce et réparation auto.	931	23,0	13,1
Administration publique, enseignement, santé, action sociale	402	9,9	12,5

Champ : activités marchandes hors agriculture.

Source : Insee, REE (Sirène)

DEN G3 - Évolution des créations d'établissements


indice base 100 en 2006

— Territoire
— Zone de comparaison

Note de lecture : application du régime de l'auto-entrepreneur à partir du 1er janvier 2009.

Champ : activités marchandes hors agriculture.

Source : Insee, REE (Sirène).

DEN T5 - Nombre d'établissements par secteur d'activité au 1er janvier 2011

	Nombre	%
Ensemble	29 318	100,0
Industrie	2 966	10,1
Construction	3 912	13,3
Commerce, transports, services divers	19 225	65,6
dont commerce et réparation auto.	7 113	24,3
Administration publique, enseignement, santé, action sociale	3 215	11,0

Champ : activités marchandes hors agriculture.

Source : Insee, REE (Sirène).

CEN T1 - Établissements actifs par secteur d'activité au 31 décembre 2010

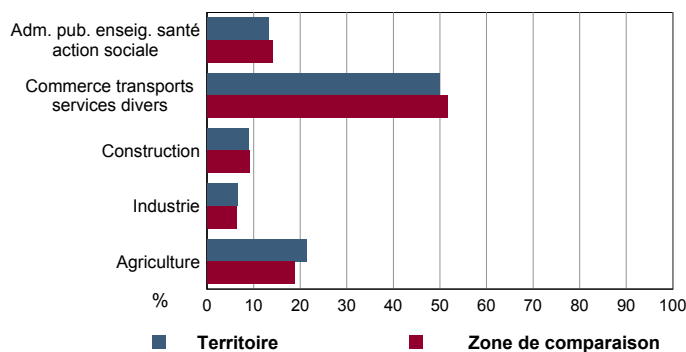
	Total	%	0 salarié	1 à 9 salarié(s)	10 à 19 salariés	20 à 49 salariés	50 salariés ou plus
Ensemble	47 955	100,0	31 037	13 827	1 530	990	571
Agriculture, sylviculture et pêche	10 247	21,4	8 908	1 303	28	5	3
Industrie	3 168	6,6	1 484	1 118	241	188	137
Construction	4 259	8,9	2 381	1 589	165	105	19
Commerce, transports et services divers	23 909	49,9	14 743	7 904	720	377	165
dont commerce, réparation auto	7 738	16,1	4 254	2 970	320	127	67
Administration publique, enseignement, santé, action sociale	6 372	13,3	3 521	1 913	376	315	247

Champ : ensemble des activités.
Source : Insee, CLAP.

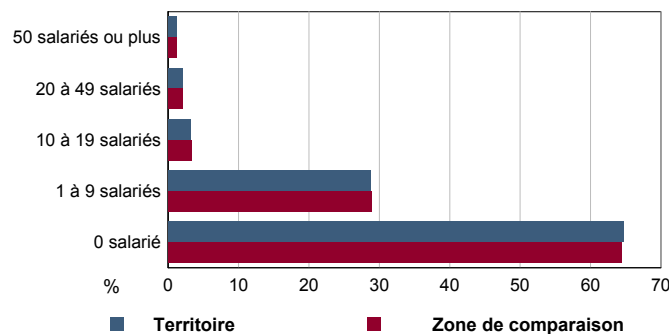
CEN T2 - Postes salariés par secteur d'activité au 31 décembre 2010

	Total	%	1 à 9 salarié(s)	10 à 19 salariés	20 à 49 salariés	50 à 99 salariés	100 salariés ou plus
Ensemble	174 122	100,0	40 948	20 364	30 965	22 735	59 110
Agriculture, sylviculture et pêche	2 939	1,7	2 309	329	121	180	0
Industrie	39 080	22,4	3 835	3 299	6 035	4 340	21 571
Construction	11 755	6,8	5 055	2 182	3 062	1 118	338
Commerce, transports et services divers	64 543	37,1	23 222	9 552	11 480	6 383	13 906
dont commerce, réparation auto	25 291	14,5	9 717	4 210	3 928	3 040	4 396
Administration publique, enseignement, santé, action sociale	55 805	32,0	6 527	5 002	10 267	10 714	23 295

Champ : ensemble des activités.
Source : Insee, CLAP.

CEN G1 - Répartition des établissements actifs par secteur d'activité au 31 décembre 2010


Champ : ensemble des activités.
Source : Insee, CLAP.

CEN G2 - Répartition des établissements actifs par tranche d'effectif salarié au 31 décembre 2010


Champ : ensemble des activités.
Source : Insee, CLAP.

CEN T3 - Établissements selon les sphères de l'économie au 31 décembre 2010

	Nombre	%	Postes salariés	%
Ensemble	47 955	100,0	174 122	100,0
Sphère non présenteielle	21 147	44,1	63 235	36,3
dont domaine public	15	0,1	129	0,2
Sphère présenteielle	26 808	55,9	110 887	63,7
dont domaine public	2 390	8,9	39 658	35,8

Champ : ensemble des activités.
Source : Insee, CLAP.

CEN T4 - Entreprises (sièges sociaux actifs) par secteur d'activité au 31 décembre 2010

	Nombre	%
Ensemble	40 699	100,0
Agriculture, sylviculture et pêche	10 018	24,6
Industrie	2 454	6,0
Construction	4 055	10,0
Commerce, transports et service divers	19 559	48,1
dont commerce, réparation auto	6 037	14,8
Adm. pub., enseignement, santé, action sociale	4 613	11,3

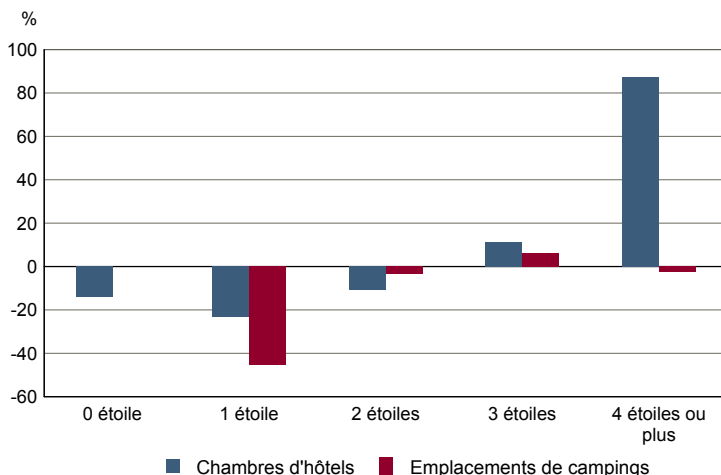
Champ : ensemble des activités.
Source : Insee, CLAP.

TOU T1 - Nombre et capacité des hôtels selon le nombre d'étoiles

	au 01/01/2012		au 01/01/2008	
	Hôtels	Chambres	Hôtels	Chambres
Ensemble	174	4 629	193	4 871
0 étoile	20	599	26	696
1 étoile	16	327	23	426
2 étoiles	88	2 187	98	2 448
3 étoiles	42	1 353	42	1 214
4 étoiles ou plus	8	163	4	87

Source : Insee, Direction du tourisme - hébergements touristiques.

TOU G1 - Évolution 2008 - 2012 des chambres d'hôtels et d'emplacements de camping(1) selon le nombre d'étoiles



(1) : l'homologation 0 étoile n'existe pas pour les campings

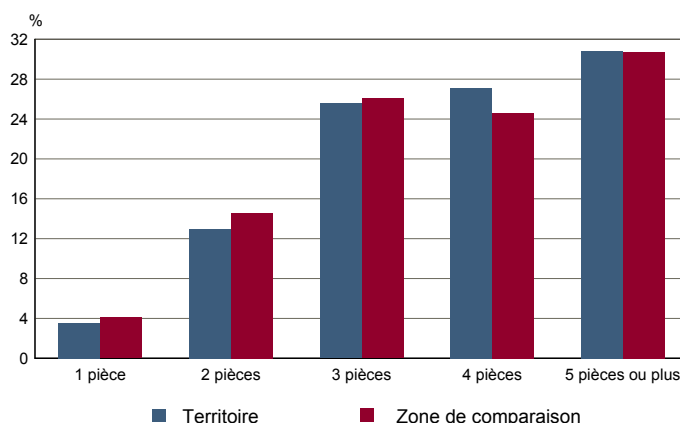
Source : Insee, Direction du tourisme - hébergements touristiques.

TOU T2 - Nombre et capacité des campings selon le nombre d'étoiles

	au 01/01/2012		au 01/01/2008	
	Terrains	Emplacements	Terrains	Emplacements
Ensemble	59	4 503	62	4 687
1 étoile	7	319	11	582
2 étoiles	20	1 164	20	1 205
3 étoiles	27	2 341	26	2 205
4 étoiles	5	679	5	695

Source : Insee, Direction du tourisme - hébergements touristiques.

TOU G2 - Répartition en 2009 des résidences secondaires selon le nombre de pièces



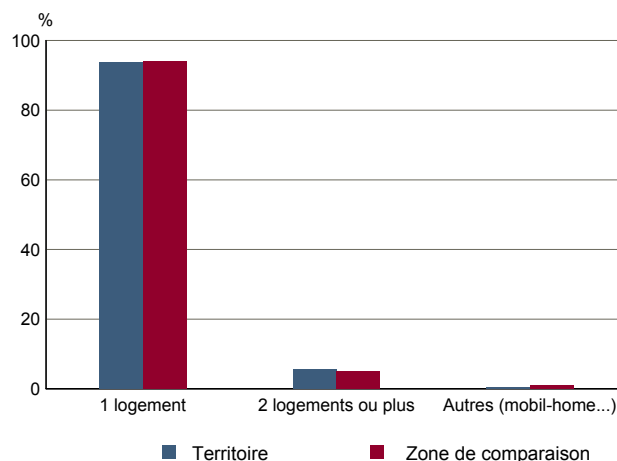
Source : Insee, RP2009 exploitation principale.

TOU T3 - Résidences secondaires en 2009 selon la période d'achèvement

	Nombre	%
Ensemble des logements	295 740	100,0
dont résidences secondaires	21 952	7,4
Résidences secondaires construites avant 2007		
Avant 1949	Données non disponibles suite à changement de questionnaire	
De 1949 à 1974	Données non disponibles suite à changement de questionnaire	
De 1975 à 1989	Données non disponibles suite à changement de questionnaire	
De 1990 à 2006	Données non disponibles suite à changement de questionnaire	

Source : Insee, RP2009 exploitation principale.

TOU G3 - Répartition en 2009 des résidences secondaires selon le nombre de logements



Source : Insee, RP2009 exploitation principale.