



## Le Clipon : Perspectives et alternatives

**Le Port autonome de Dunkerque a choisi EDF pour construire et exploiter un terminal méthanier dans l'avant port ouest du Dunkerque (zone du Clipon).**

**Ce projet fait l'objet d'un débat public.**

***C'est en tant que club représentatif d'une catégorie d'utilisateurs du Clipon, que le DFC (Dunkerque flysurfing club) est consulté.***

A noter préalablement que nous ne souhaitons pas nous improviser spécialistes en écologie, ornithologie, en environnement et santé publique, en maîtrise des risques industriels, ou autre domaine qui nécessiterait l'avis d'experts.

**Seuls les aspects inhérents à la pratique du kitesurf au Clipon, ainsi que les risques et dangers résultant de la possible disparition de ce lieu de pratique, seront abordés ci-après.**

La pratique de kitesurf (un sport de glisse sur l'eau par traction avec un cerf volant) se développe à Dunkerque depuis environ 10 ans, la croissance du nombre de pratiquants est continue (exponentielle ces dernières années).

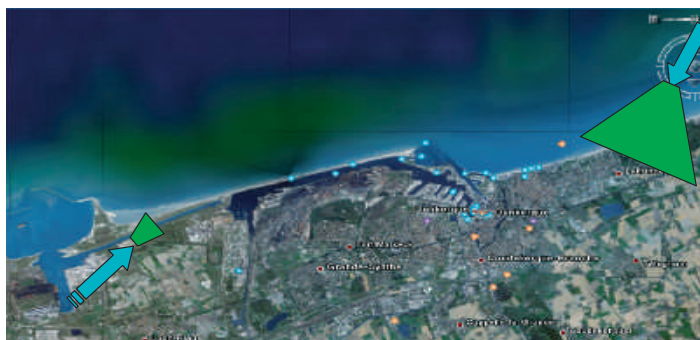
La région Dunkerquoise compte de plus en plus de pratiquants et les associations régionales sont des plus dynamiques (On estime à 1/3 le nombre de pratiquants licenciés).

Le DFC, avec ses 175 à 200 adhérents selon les années, est l'un des clubs les plus dynamiques de France et a participé avec ses différents partenaires à de nombreuses "premières" :

- Le premier kite Park en Europe depuis 2006 (un chenal de plus de 500 mètres de large, réservé exclusivement à la pratique du kitesurf, a été négocié par le club devant le Parc du vent).

- Une section DFC Girls (ayant pour but de développer la pratique féminine).
- Gestion du kite park l'été par des "beach marshalls" en charge d'assurer la sécurité des pratiquants et des tiers.
- Une équipe jeunes que le club aide dans ses déplacements (compétitions entre autres).
- Organisation d'une étape du championnat du monde KPWT en août 2007.
- Une section Kite UNSS Dunkerque parmi les premières en France (permettant aux plus jeunes de découvrir et d'apprendre le kite à l'école).

Les adhérents et les pratiquants non licenciés se rendent au Clipon pour des motifs de sécurité (lorsque les conditions sont trop dures ou mauvaises sur le reste de la région Dunkerquoise).



### Situation actuelle :

**Kitepark de Dunkerque :** vent dominant de NE et zone de dérive potentielle sécurisée.

**Clipon :** vent dominant de O/SO et zone de dérive potentielle sécurisée.

Les deux zones de navigation se complètent selon la direction des vents dominants dans la région.



Le nombre, le niveau et la diversité des pratiquants dans la région ont permis à Dunkerque de devenir un haut lieu de la pratique du kitesurf en France. Les collectivités locales et régionales, ainsi que les partenaires privés, qui nous suivent depuis le début, ont contribué à cette image.

Dunkerque et la région Nord - Pas de Calais sont réputés dans le monde du kitesurf, et le nom de kite-city est régulièrement utilisé pour évoquer la cité des enfants de Jean Bart.

L'image du kitesurf est souvent utilisée lors de campagnes de publicité, pour le sponsoring etc.

Le Clipon est le seul lieu de pratique du kitesurf navigable par vent de secteur Ouest Sud/Ouest dans la région dunkerquoise. Sur tous les autres "spots" de la région et les autres sites potentiels de pratique, les vents (dominants) sont off-shore et tirent les kitesurfeurs vers le large :

#### Le risque de dérive au large est alors important.

Nombre de nos sessions de kitesurf seraient donc remises en cause par la disparition de cette zone de navigation.

Le Clipon est très fréquenté depuis 10 ans par les kitesurfeurs (depuis 20 ans par les véliplanchistes). À notre connaissance, aucune intervention de sauvetage en mer ou d'incident directement lié à l'activité kitesurf n'est à déplorer.

On notera que les vents dominants de Ouest Sud/Ouest couvrent environ 50 % des conditions de navigation sur la région.

#### Autres avantages du Clipon :

- La jetée "casse" les courants et marées, laissant un espace de navigation plus facile (particulièrement pour les débutants).
- Les faibles profondeurs de la baie du Clipon (< 2 m à marée haute) permettent au kitesurfeur "d'avoir pied" durant les heures de pratique.

- La zone est peu fréquentée et les risques d'accident avec des tiers sont limités (particulièrement l'été avec l'arrivée des estivants à Dunkerque).

- A proximité : Pas d'habitations, de lignes électriques, de trafic automobile.

- On notera que la zone attire également des pratiquants de l'extérieur (région lilloise, Somme, Belgique et même de région parisienne).

- On notera également que depuis toujours, pêcheurs, chasseurs, véliplanchistes, promeneurs, joggers, kitesurfeurs et l'ensemble des usagers du Clipon ont su se partager la zone sans problèmes (sans qu'aucune réglementation ne soit mise en place).

- On notera finalement que bien souvent, les sessions des pratiquants de kitesurf sont l'occasion de sorties et de ballades pour le reste de la famille et les amis.

**Sans Clipon, nous savons que des pratiquants se mettront en danger et navigueront par vent "off shore" sur d'autres spots de la région...**

Multipliant ainsi les risques de dérive au large en cas d'incidents (technique ou physique...)

Multipliant les interventions de sauvetage et/ou les accidents graves au large...

L'espérance de vie d'une personne à la dérive dans l'eau est relativement courte, même s'il s'agit d'un bon nageur et protégé d'un gilet de flottaison, le risque d'hypothermie est prédominant.

Vous trouverez sous <http://www.sisl.ch/technique/hypothermie.htm> un site qui décrit bien les risques liés à l'hypothermie.

**Sans Clipon : Les spots de repli les plus proches se situent au-delà des 2 caps (Gris Nez et Blanc Nez).**

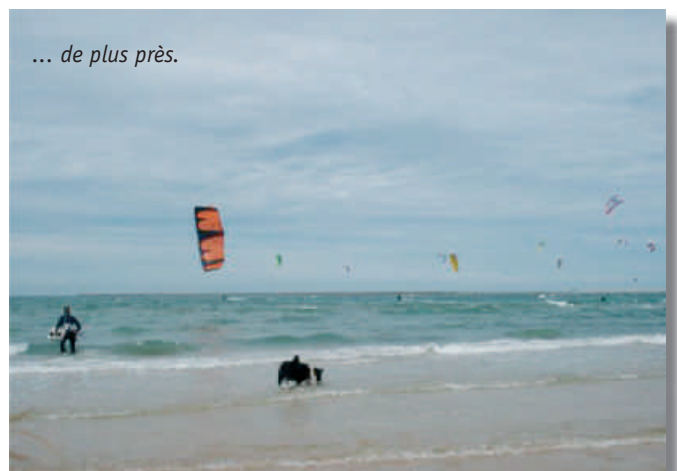
- Des déplacements non négligeables avec leur pollution associée seraient engendrés (CO2).
- Ces déplacements seraient difficiles, voire impossibles pour les plus jeunes.
- Perte d'une identité, certes récente mais certaine, du Dunkerquois.

## Le Clipon « en action » :

Un plan large (on ne décompte pas moins de 20 ailes)...



... de plus près.





◀ Le Clipon par vent fort, utilisé par nos "cousins" windsurfers

...On voit ici que windsurfers, kitesurfers, promeneurs sur la plage et activité portuaire peuvent faire "bon ménage" ▶



◀ Il y a ces jours, où l'on navigue seul mais en sûreté au Clipon...



...et ceux où l'on ne peut plus trouver un stationnement. ▶





**Le projet :**

Recréer les conditions de navigation du Clipon ailleurs...

- réalisation d'une digue identique à la jetée du Clipon actuelle.
- aménagement d'un plan d'eau dans les terres.

**Et retrouver une zone de pratique sécurisée.**

Persuadés que nous pouvons concilier développement industriel et économique, environnement et respect du cadre de vie :

Parce que l'image et la réalité sportive et environnementale de notre région sont une fois encore en jeu. Les protagonistes de ce projet doivent être au "rendez-vous".

Parce que nous pouvons dès aujourd'hui éviter les incidents et accidents de demain en retrouvant une zone de pratique sécurisée.

Nous souhaitons que les maîtres d'ouvrage soient tenus de prendre en compte les dangers que représente la disparition du Clipon pour les kitesurfeurs et prennent les mesures qui s'imposent :

**Etudier avec l'ensemble des partenaires du projet la faisabilité, prendre en charge la mise à disposition d'une solution alternative recréant les conditions de navigation du Clipon sur un autre spot du Dunkerquois. ■**

**Notre objectif est de proposer des projets, des alternatives qui puissent sauver nos sessions à venir.**

Un espace particulier «LE CLIPON PLAN B» est en place sur le forum de notre site Internet

**<http://www.dfc-kiteboarding.com>**

Vous y trouverez infos, réflexions, propositions et prochainement les dates des réunions du débat public qui se déroulera jusqu'à mi-décembre.

Consultez également <http://www.debatpublic-dunkerquegaz.org/>