




Projet de parc éolien en mer
ILES D'YEU ET DE NOIRMOUTIER

Les enseignements du débat



LE DÉBAT PUBLIC

Quels enseignements pour la suite?

Ce que nous retenons du débat

➤ Une participation croissante :

- ▶ les résidents à l'année en mai & juin
- ▶ les résidents secondaires à partir de juillet

➤ Beaucoup de participants venus à plusieurs réunions/ateliers

Les points d'attention

- L'implication des habitants des îles d'Yeu et de Noirmoutier
- L'environnement
- Le tourisme et l'innovation
- La pêche professionnelle et la sécurité maritime
- Les retombées locales pour les territoires

La concertation à venir

Le calendrier

L'amélioration des connaissances environnementales sur la zone

- Présenter les résultats des études aux associations
- Soutenir de nouvelles études en encourageant un fléchage d'une partie de la taxe éolienne vers l'acquisition de données environnementales
- Mettre à profit l'expertise complémentaire sur l'impact acoustique
- Créer un Groupement d'Intérêt Scientifique (GIS) associant des acteurs reconnus de l'environnement pour permettre de suivre les impacts du projet et adapter les mesures

Le partage des données avec le public

- Partager les rapports du GIS avec le public au travers d'un Bureau Local d'Information
- Jalonner la période post débat public de rendez-vous avec les élus, les associations et le public pour présenter les résultats des études réalisées

Les habitants des îles souhaitent être davantage associés à l'élaboration du projet...

- Approfondir la prise en compte du caractère insulaire de Yeu et Noirmoutier
- Organiser des ateliers et réunions spécifiques à Yeu et Noirmoutier (études environnementales, construction et maintenance)
- Etudier avec les islais et noirmoutrins l'emplacement des bâtiments de maintenance

...et partager / préciser la visualisation de l'impact paysager

- Mettre à disposition les outils de simulations visuelles réalisés pour le débat (expositions, outils complémentaires,...)
- Organiser des ateliers entre le public et des experts de la simulation visuelle
- Compléter les supports existants : comparatifs avec des repères du paysage actuel depuis les deux îles (Culmino, pont de Noirmoutier...) ; photos de parcs existants...

Intégration dans l'offre touristique locale

- Approfondir la connaissance des effets du projet sur le tourisme (retours d'expériences, voyages d'études, perspectives pour le tourisme industriel, étude d'impact ...)
- Créer les conditions pour que les acteurs locaux du tourisme pilotent le développement touristique autour du parc

Participation à la transition énergétique locale

- Accompagner le travail sur la maîtrise de l'énergie en Vendée et sur des solutions spécifiques insulaires
- Contribuer aux recherches sur le stockage d'énergie

Les pêcheurs souhaitent continuer à travailler dans le parc...

- Affiner la connaissance de la ressource halieutique et des pratiques de pêche
- Travailler sur les choix techniques de conception : le positionnement des éoliennes, le câblage, l'évitement de la zone de chalut
- Partager les retours d'expérience des Grandes Commissions Nautiques (AO1) et des parcs étrangers
- Contribuer à des projets d'amélioration de la pêche professionnelle locale, en particulier en encourageant le fléchage de la taxe spécifique à l'éolien

... en toute sécurité au sein et aux alentours du parc

- Prendre en compte la sécurité de navigation dans le parc : espacement, balisage
- Travailler avec la Préfecture maritime et les organismes de sauvetages (CROSS, SNSM) pour élaborer un parc exemplaire

La déclinaison de la filière industrielle au niveau local

- Aider les entreprises et PME locales à se positionner sur ce marché et sur l'export (STX, Rollix...) en lien avec les instances existantes : Néopolia, Vendée Expansion
- Accompagner, avec les partenaires, les PME régionales dans leur montée en compétence

Les activités de maintenance

- Préciser la répartition des emplois et la localisation des opérations de maintenance
- Accompagner l'accès des candidats locaux aux emplois de maintenance

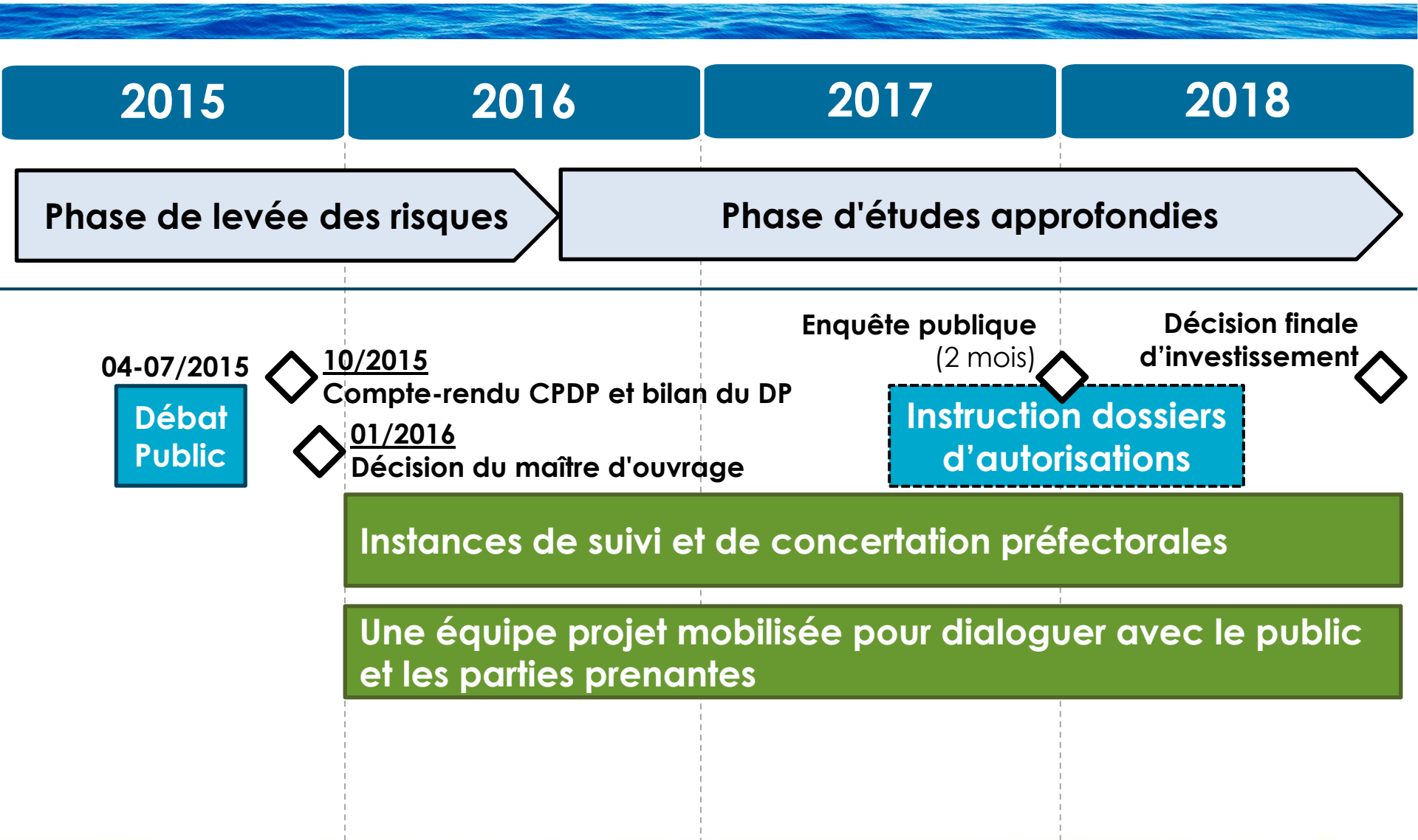
Proposer une filière de formation cohérente avec les besoins

- Mettre en place et pérenniser les filières pour les métiers techniques et favoriser celles conduisant aux métiers de la mer : forum emploi, accords avec le Greta du Mans, lycée Saint François d'Assise, etc.
- Accompagner le territoire sur le montage de projets : financements par le porteur de projet, taxe spécifique à l'éolien, participer à un comité de pilotage
- Etudier les possibilités de financement participatif

Poursuivre la concertation avec l'équipe locale

- Maintenir la mobilisation de l'équipe locale composée de 4 personnes
- Être partie prenante des instances de gouvernance pour optimiser / prioriser les retombées du projet sur le territoire
- Mettre en place des outils d'information et d'expression (site internet, journal du projet)
- Jalonner la période qui précédera l'enquête publique d'ateliers et de réunions avec les élus, les associations et les habitants
- Partager les résultats et organiser des voyages d'études
- Participer aux évènements locaux
- Etablir un bilan de la concertation post-débat public et le joindre au dossier d'étude d'impact

Les suites de la concertation: Calendrier



2015

2016

2017

2018

Phase de levée des risques

Phase d'études approfondies

04-07/2015

Débat
Public

10/2015

Compte-rendu CPDP et bilan du DP

01/2016

Décision du maître d'ouvrage

Enquête publique
(2 mois)

Instruction dossiers
d'autorisations

Décision finale
d'investissement

Instances de suivi et de concertation préfectorales

Une équipe projet mobilisée pour dialoguer avec le public
et les parties prenantes

Merci de votre attention