



Liberté • Égalité • Fraternité

RÉPUBLIQUE FRANÇAISE



Ministère
de l'Écologie,
de l'Énergie,
du Développement
durable
et de la Mer

Projet de gazoduc ERIDAN

Débat public

17/09/2009

St-Martin-de-Crau (13)

Thème biodiversité

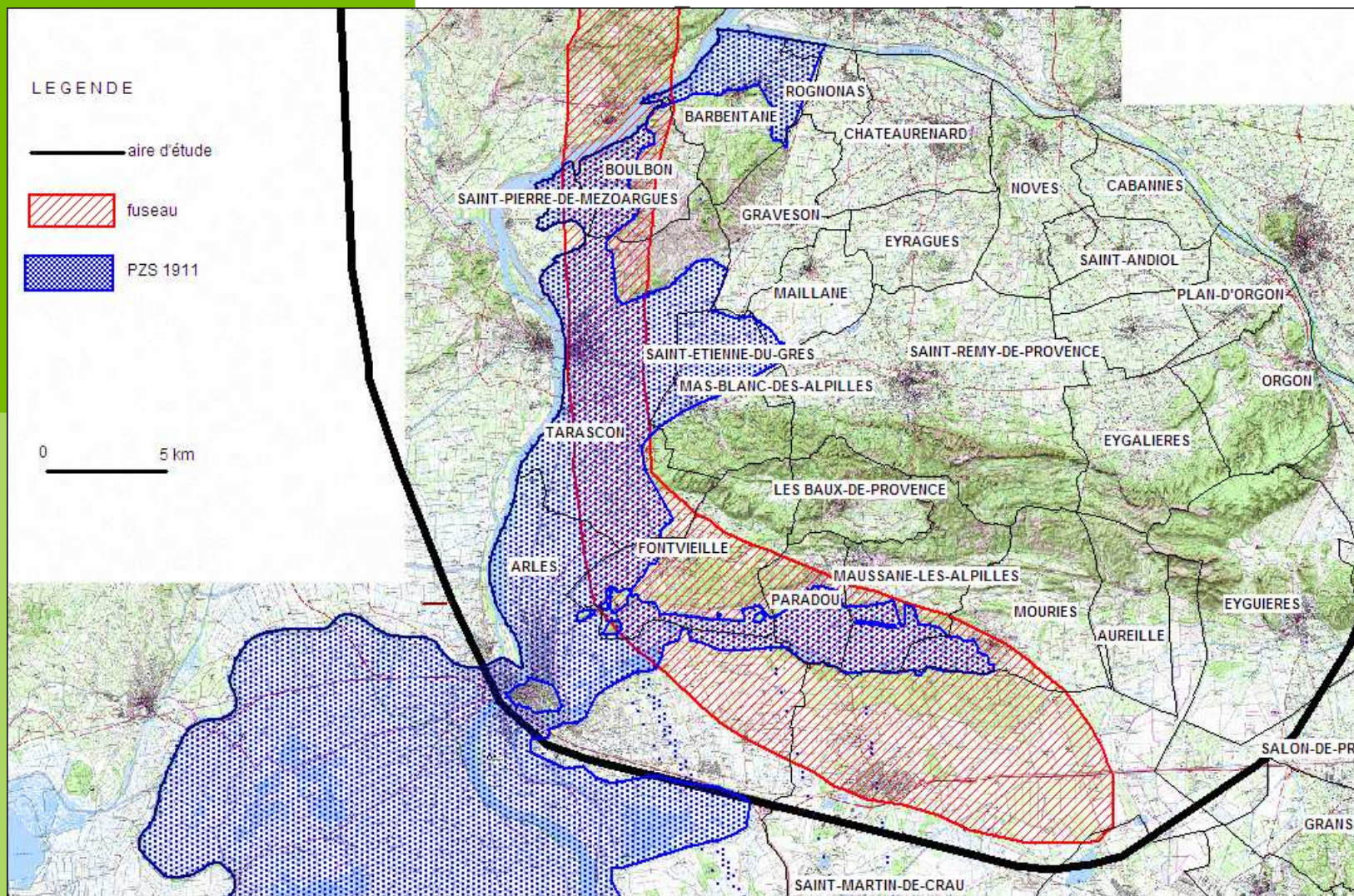
Territoires concernés dans les Bouches du Rhône et le Sud Vaucluse

Principaux enjeux environnementaux

Ressources, territoires et habitats
Énergie et climat
Prévention des risques
Développement durable
Infrastructures, transports et mer

**Présent
pour
l'avenir**

Risque



Biodiversité : des enjeux majeurs de préservation

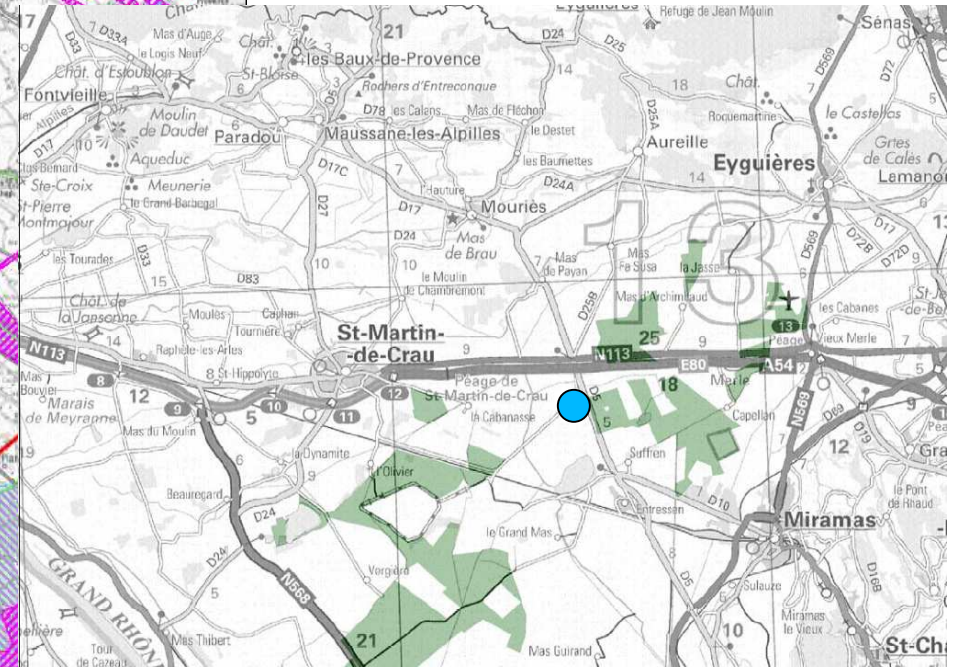
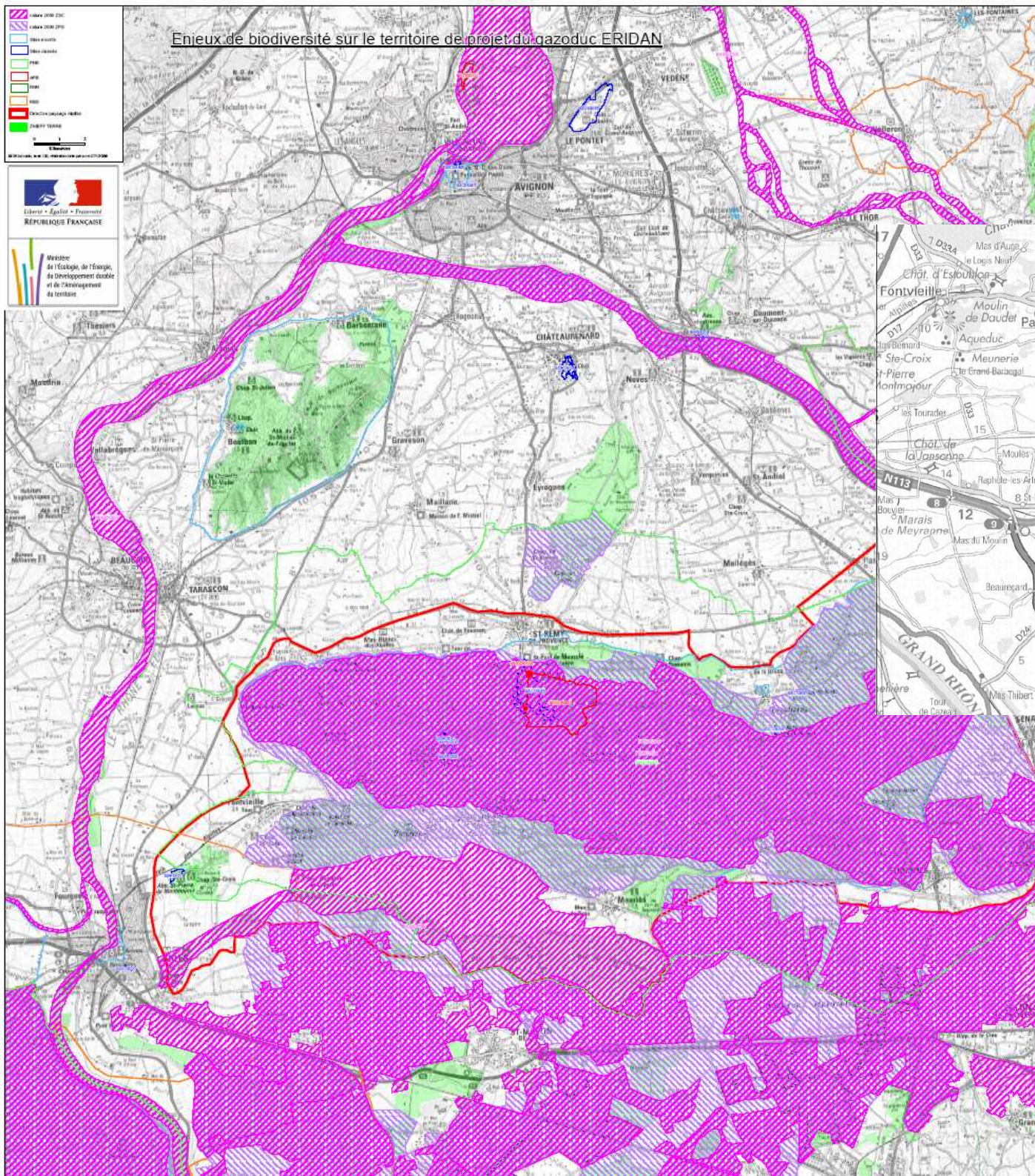
Natura 2000

- **ZSC Marais de la vallée des Baux et marais d'Arles** – marais, prairies humides, prairies de fauche, cultures extensives, pelouses sèches, terres arables – Castor, Cistude, chiroptères
- **SIC Crau centrale, Crau sèche** – Prairies humides, prairies mésophiles, pelouses sèches – Chiroptères, Cistude, invertébrés
- **SIC Alpilles** - garrigues à Ch. vert, pelouses sèches, rochers, prairies et cultures extensives – Chiroptères, invertébrés (écaille chinée)
- **Rhône aval (Aramon – Caderousse)** – eaux stagnantes et courantes, ripisylves localement matures, forêts à bois durs, marais, prairies humides
- **ZPS Crau** – Outarde, Oedicnème, Rollier, Alouette calandrelle, terrain de chasse pour rapaces
- **ZPS Alpilles** – rapaces, Pie grièche à poitrine rose

Ressources, territoires et habitats
Énergie et climat
Prévention des risques
Développement durable
Infrastructures, transports et mer

Présent
pour
l'avenir

Enjeux de biodiversité sur le territoire de projet du gazoduc ERIDAN



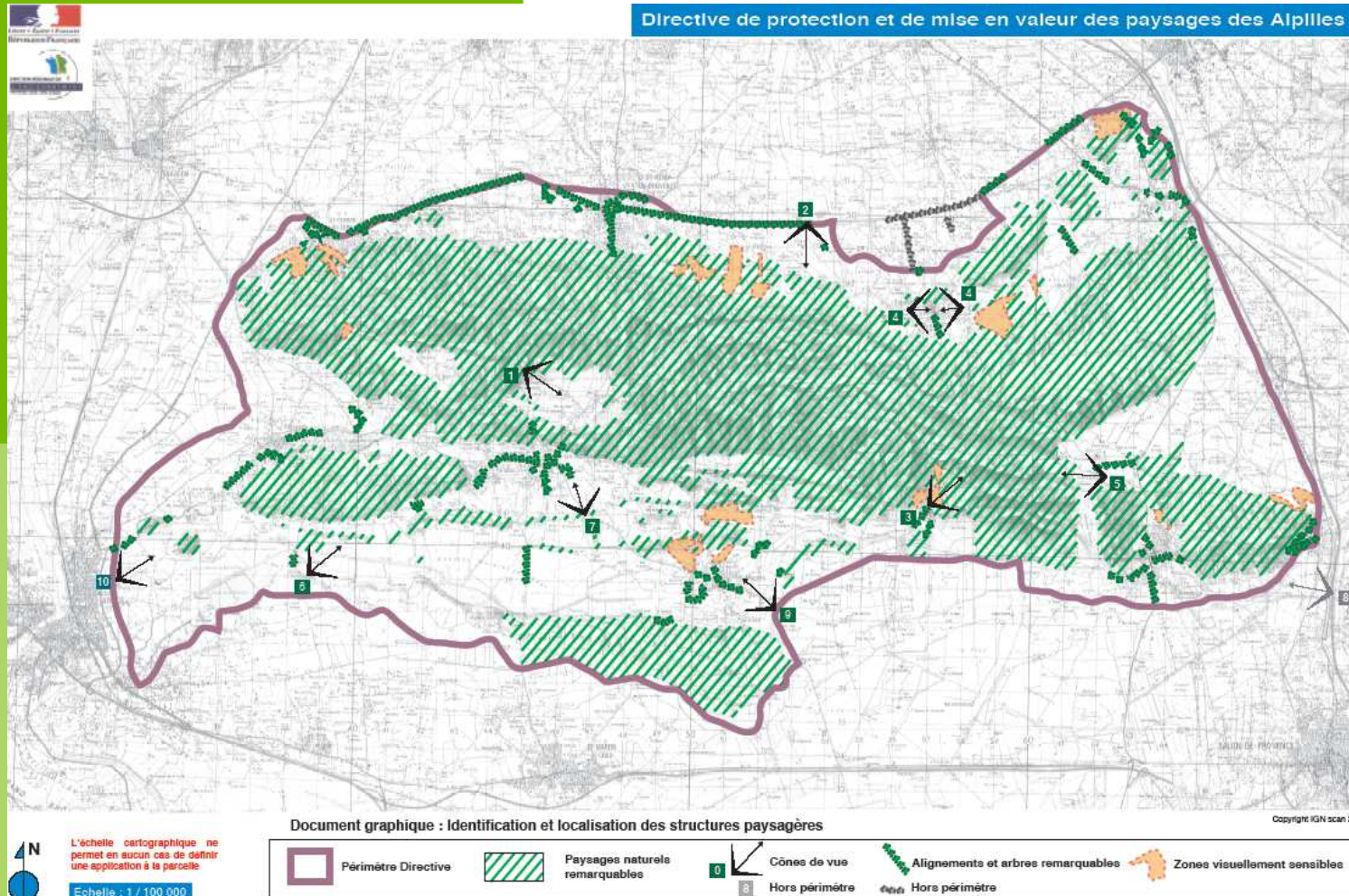
Détail RNN Crau

Des enjeux majeurs
dans la partie sud du
fuseau + Rhône

Ressources, territoires et habitats
Énergie et climat
Prévention des risques

présent
pour
l'avenir

remarquables supports d'activités



Directive paysagère Alpilles
PNR des Alpilles

Directive territoriale
d'aménagement 13

Ressources, territoires et habitats
Énergie et climat
Prévention des risques
Développement durable
Infrastructures, transports et mer

Présent
pour
l'avenir

Autres thèmes

- Richesses du sol et du sous-sol
- Préservation de la qualité de l'eau et des milieux aquatiques
- Activités agricoles
- Prise en compte des risques pour les populations
- Préservation du cadre de vie (notamment pendant les travaux)
- Activités touristiques
- Préservation de la qualité de l'air
- Aspects énergétiques du projet

évaluation environnementale de qualité

- Diagnostic **systemique** des territoires concernés (ne pas se limiter à des analyses thématiques cloisonnées)
- Comparer les tracés sur la base d'une **hiérarchisation argumentée** des critères
 - ✓ Mise en valeur des enjeux majeurs de chaque territoire
 - ✓ Prise en compte de l'échelle de l'enjeu
 - ✓ Spatialisation des enjeux
 - ✓ Prise en compte des sensibilités et de la réductibilité des impacts
- Des **investigations naturalistes** en rapport avec les enjeux
- Un **paysagiste** dans l'équipe