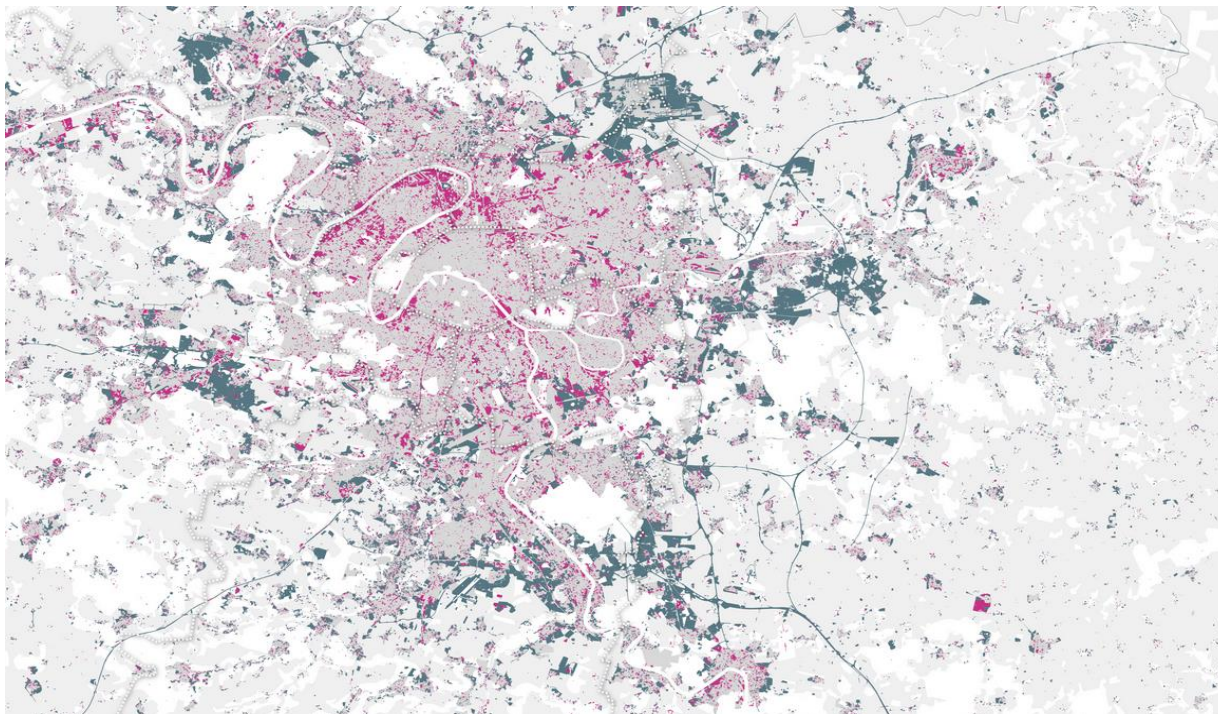


---

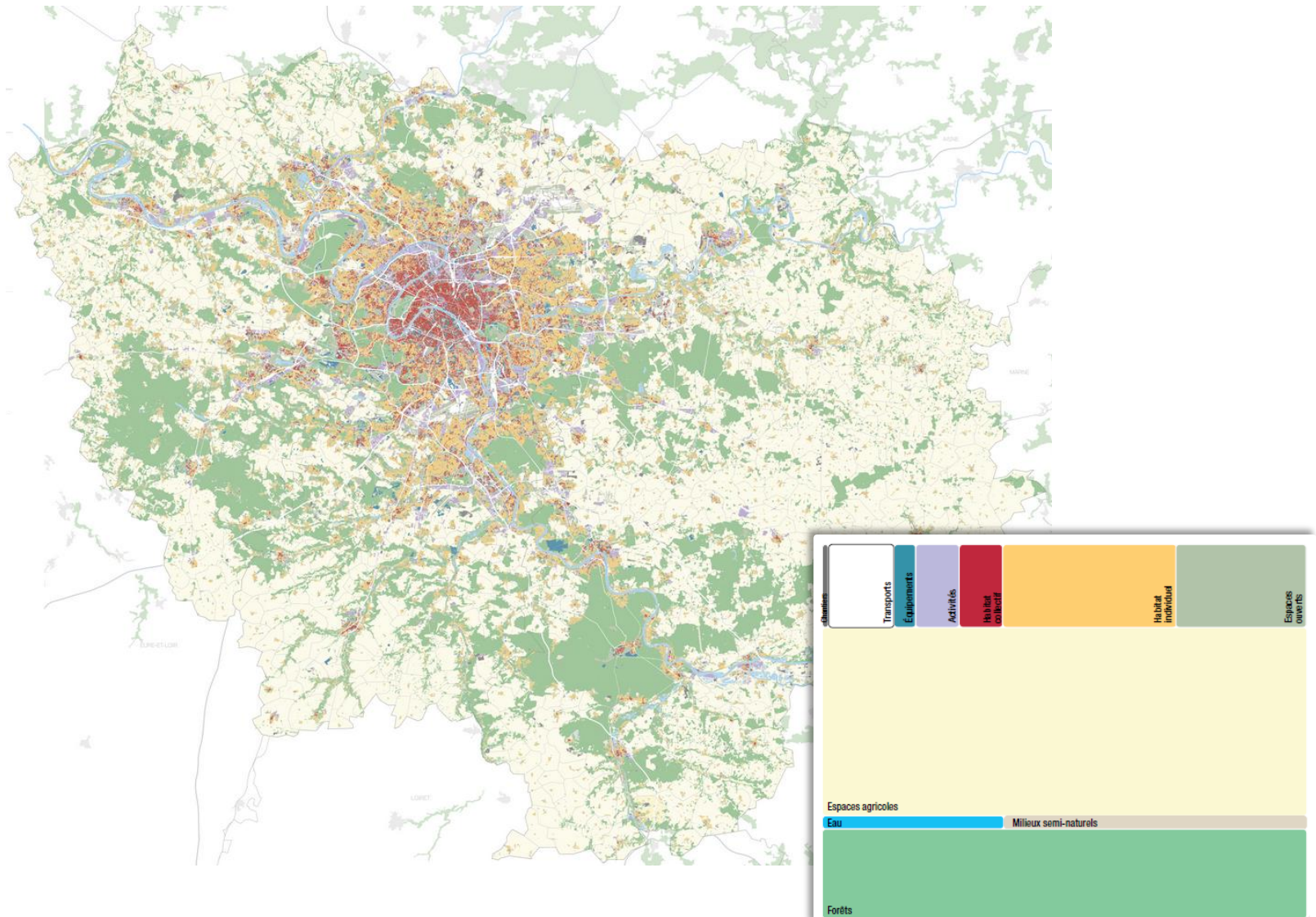
# CONSOMMATION D'ESPACES : UN CADRE RÉGIONAL

Débat public : Projet Europa City / 25 mai 2016

Martin Omhovère / Chef de projet Foncier, IAU îdF



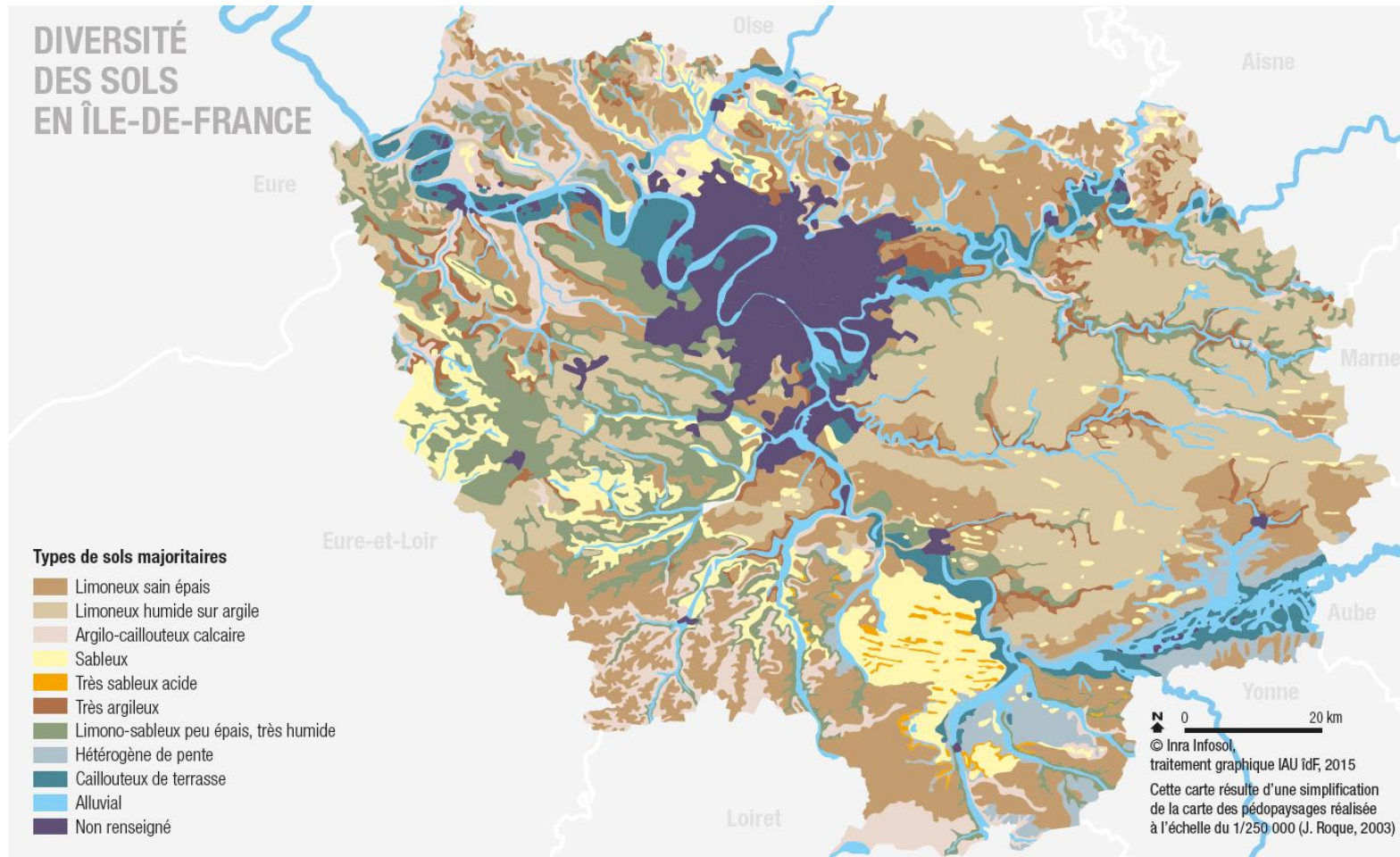
# L'Île-de-France : une grande région agricole





# L'Île-de-France : une grande région agricole

## Des sols fertiles



# Une région métropolitaine dynamique

## Une population en croissance continue

1990

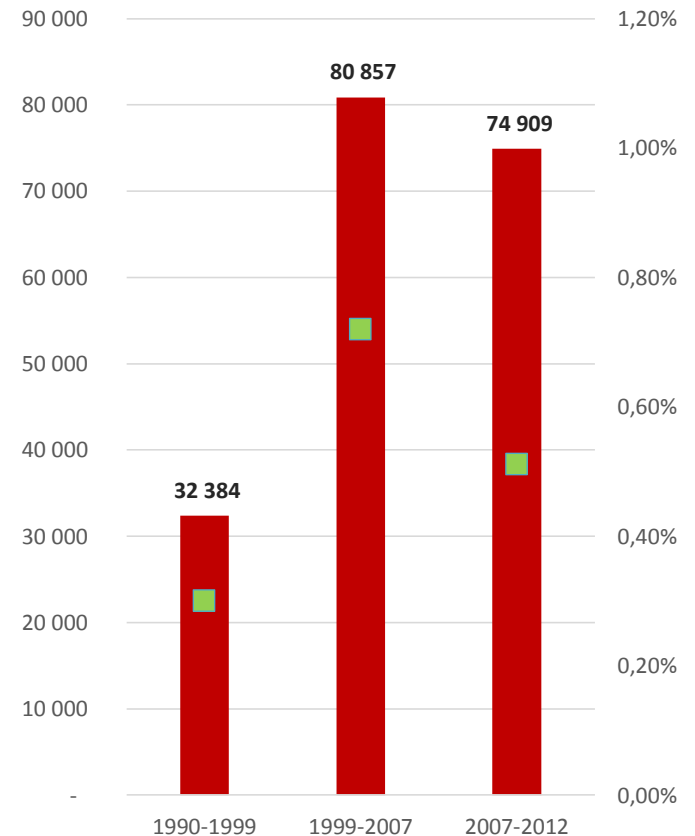
**10,6 millions** d'habitants

2012

**11,9 millions** d'habitants

⇒ **+ 18 %** en 22 ans

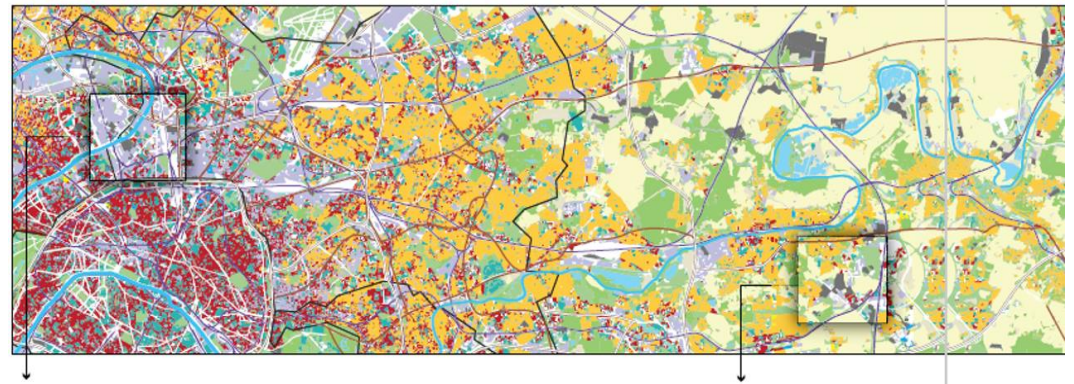
Croissance démographique annuelle (nombre et taux)



Nombre d'habitat supplémentaire par année  
Taux de croissance annuel de la population

# Une région métropolitaine dynamique

## Recyclage urbain et extension : deux processus d'urbanisation

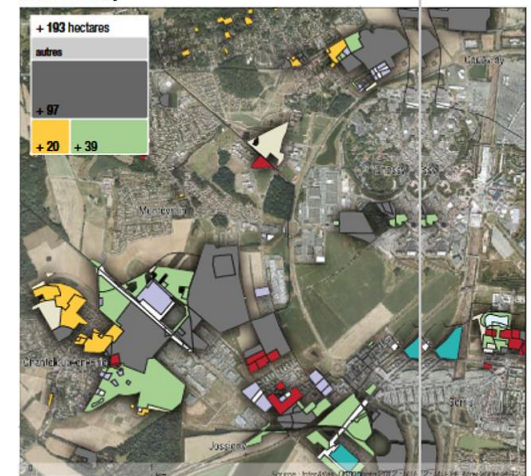


Consommation  
d'espaces  
entre 2008 et 2012  
**650** ha/an

### Consommation d'espaces



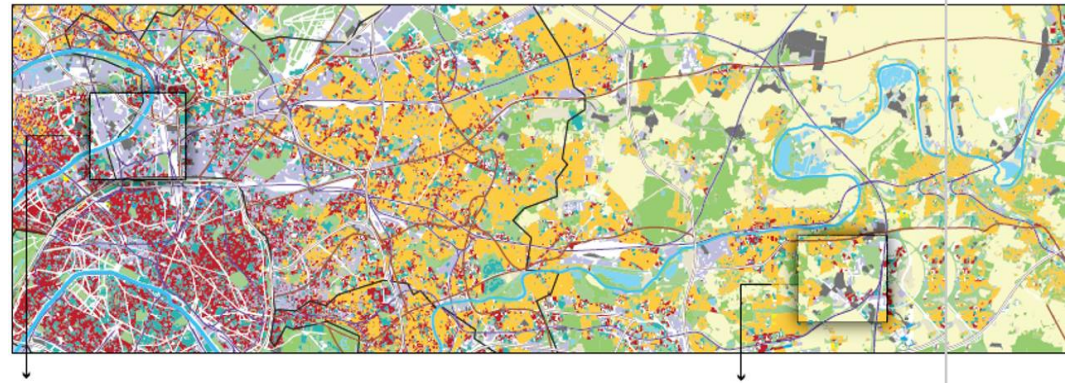
#### Secteur de Chessy





# Une région métropolitaine dynamique

## Recyclage urbain et extension : deux processus d'urbanisation



Consommation  
d'espaces

entre 2008 et 2012

**650** ha/an

Recyclage

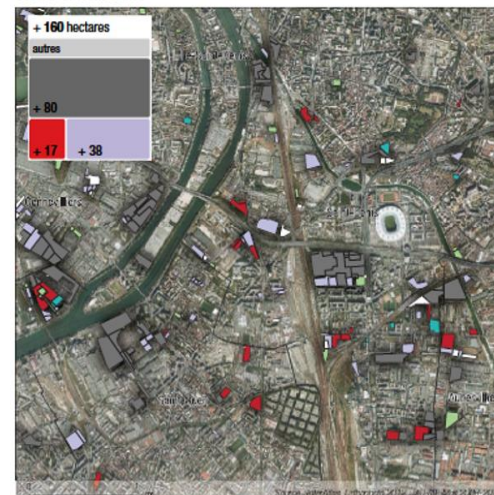
entre 2008 et 2012

**1 500** ha/an

Recyclage urbain



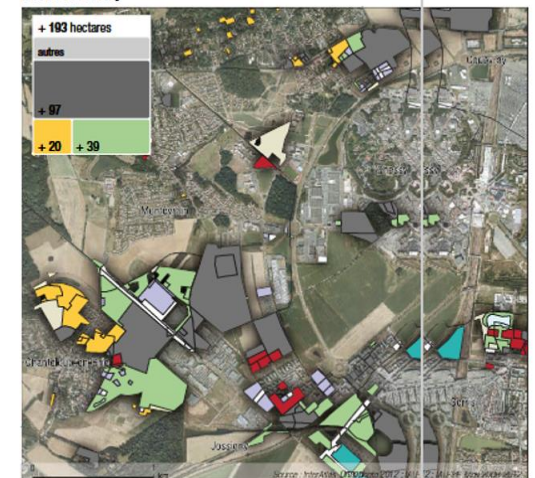
Secteur de Saint-Denis



Consommation d'espaces



Secteur de Chessy





# Une région métropolitaine dynamique

## Recyclage urbain et extension : deux processus d'urbanisation

Extension versus recyclage : deux processus de production de la ville



# Une région métropolitaine dynamique

## Ralentissement du rythme d'extension de l'urbanisation

1990

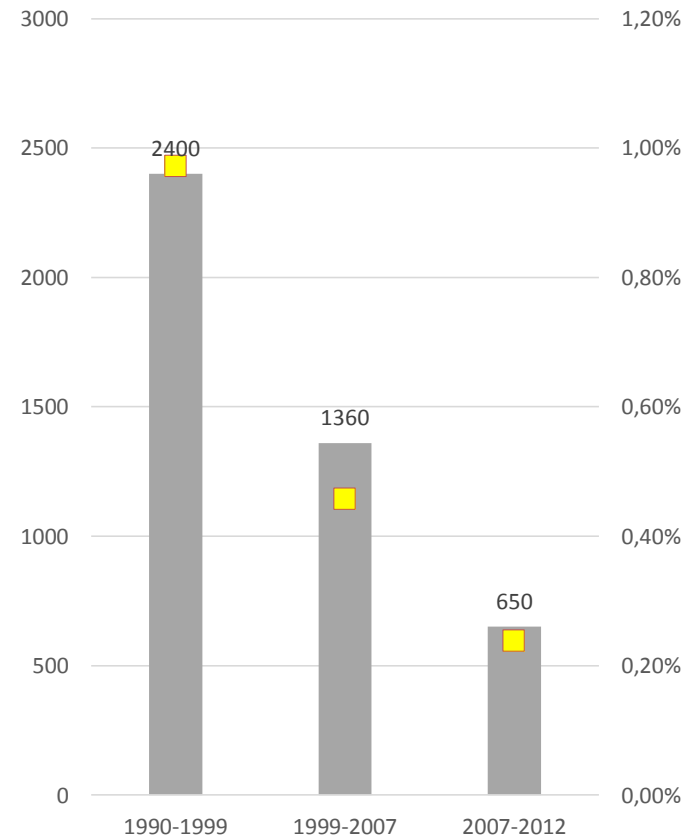
238 000 ha

2012

273 000 ha

⇒ + 23 % en 22 ans

Rythme annuel de la consommation d'espaces (ha/an et taux)



Nombre d'habitat supplémentaire par année  
Taux de croissance annuel de la population



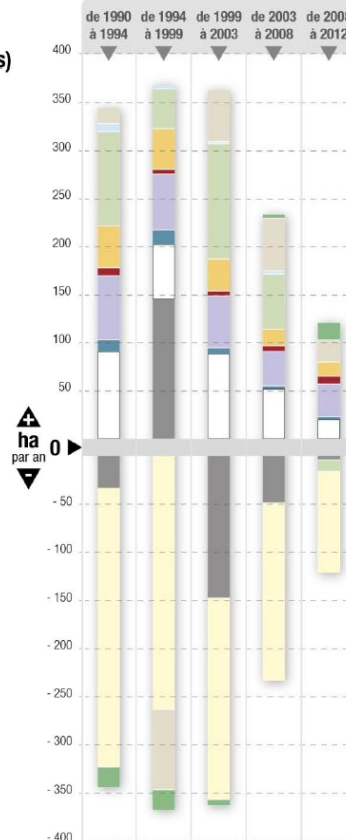
# Une région métropolitaine dynamique

## Localement : une consommation d'espaces indéniable

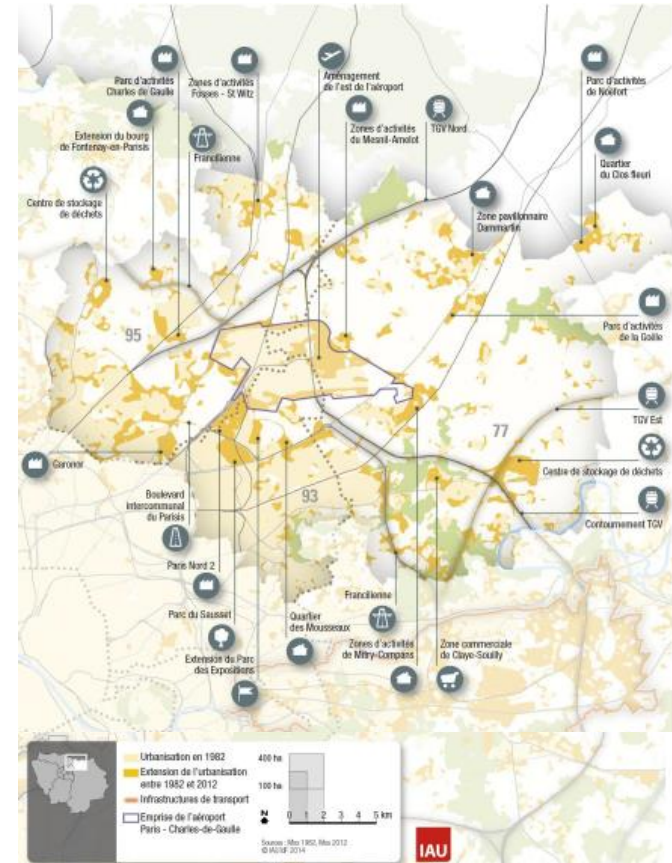
Les nouveaux espaces urbanisés du territoire (depuis 1982)

Structure de la croissance des espaces urbains et ruraux de l'ACGR par période (en hectares)

- Forêts
- Milieus semi-naturels
- espaces agricoles
- eau
- espaces ouverts artificialisés
- habitat individuel
- habitat collectif
- activités
- équipements
- transports
- carrières, décharges, chantiers



**En 30 ans**  
**6700 ha** de terres agricoles ont disparus  
**Doublement** des emprises de transport  
 Les surfaces **d'activités** sont passées de 1700 ha à 3200 ha



Les zones « pyjama » correspondaient aux espaces d'extension de l'urbanisation que les collectivités avaient pour obligation d'ouvrir à l'urbanisation

# Croissance de l'urbanisation : un cadre régional

## Le SDRIF de 1994

### Ile-de-France

Seule région à disposer d'un tel schéma

### Extension de l'urbanisation

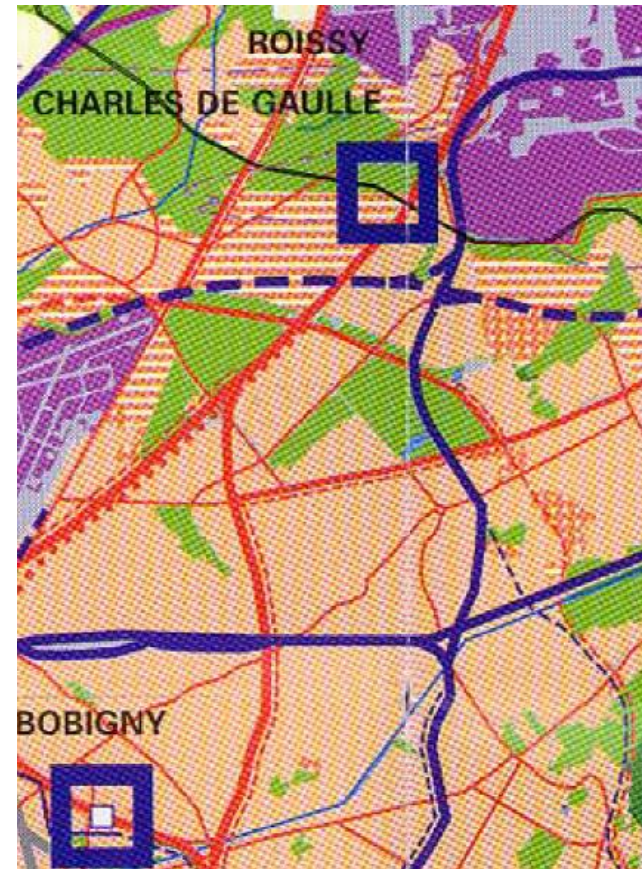
« Zones pyjamas »

⇒ Obligation faite aux collectivités d'ouvrir à l'urbanisation les espaces identifiés

### Constat

**1 200 ha/an** effectivement consommés de 1994 à 2012

Le SDRIF de 1994



Les zones « pyjama » correspondaient aux espaces d'extension de l'urbanisation que les collectivités avaient pour obligation d'ouvrir à l'urbanisation

# Croissance de l'urbanisation : un cadre régional

## La situation de l'Île-de-France face aux autres régions

### Île-de-France

Seule région à disposer d'un **SDRIF**

### Consommation d'espaces entre 2006 et 2012

Île-de-France : 560 ha/an

Bourgogne : 600 ha/an

PACA : 630 ha/an

.

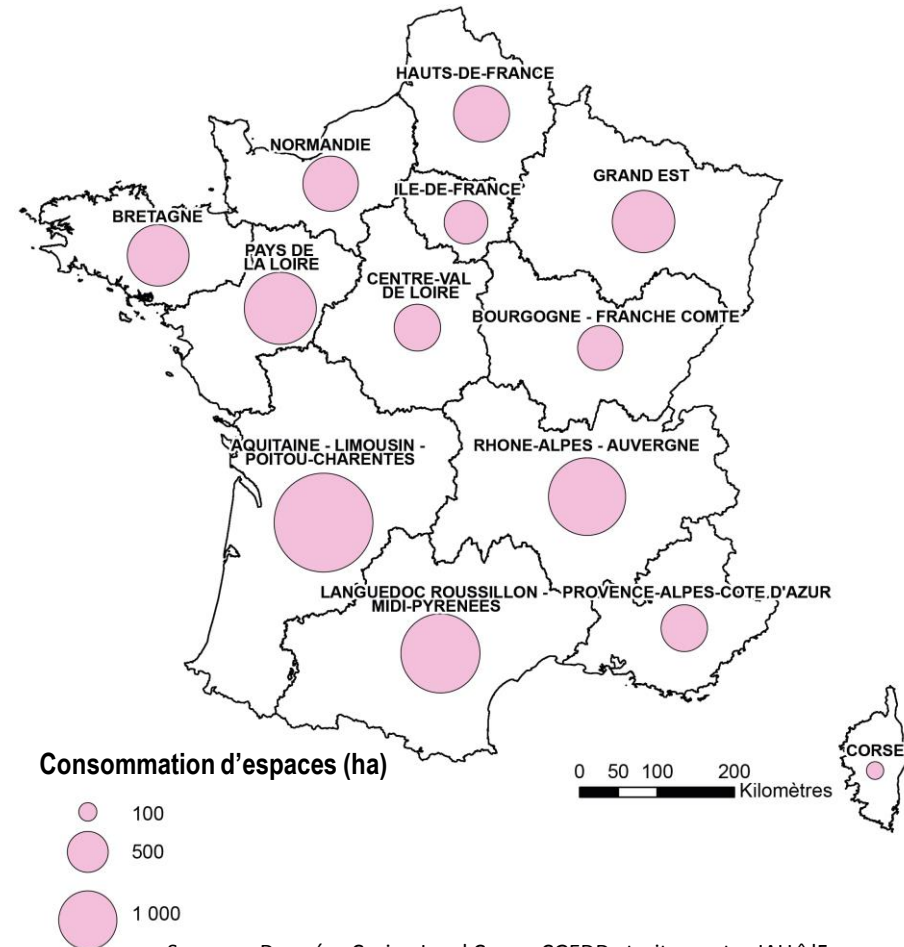
.

Rhône-Alpes : 1 750 ha/an

Aquitaine, Limousin, Poitou, Charente :

2850 ha/an

### Rythme annuel de la consommation d'espaces naturels et agricole (2006-2012)



Sources : Données Corine Land Cover, CGEDD ; traitements : IAU îdF.



# Croissance de l'urbanisation : un cadre régional

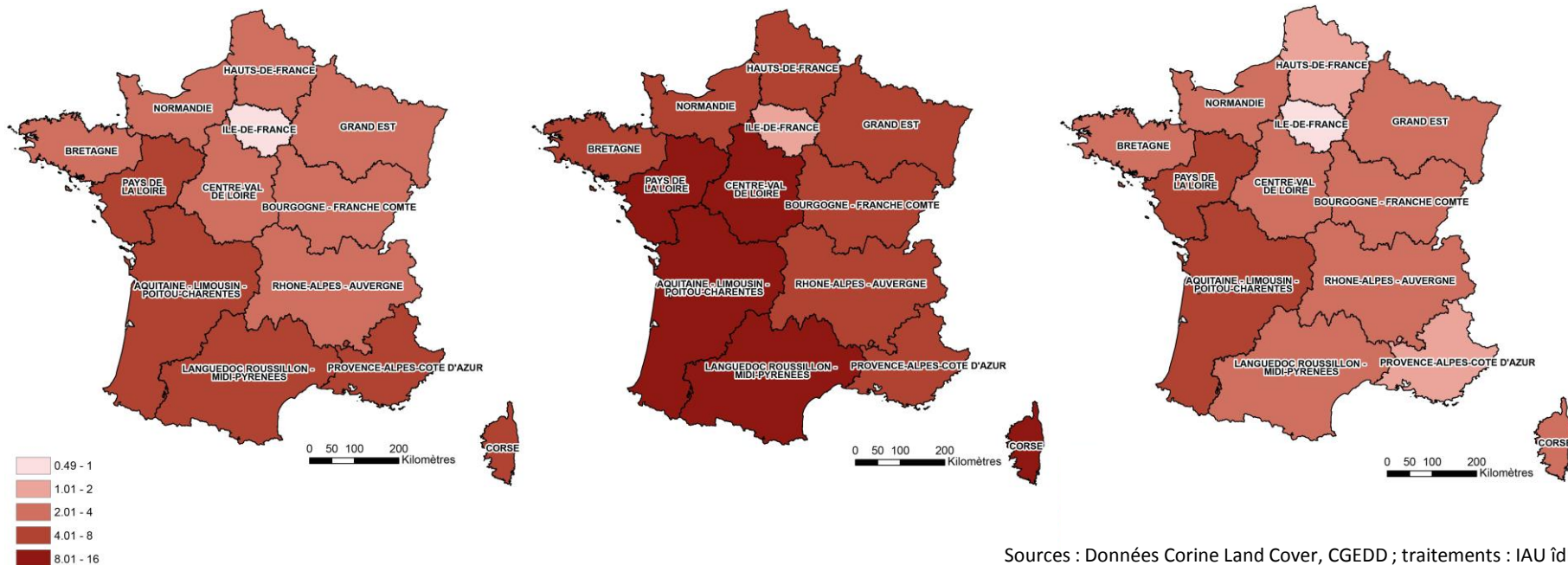
## La situation de l'Île-de-France face aux autres régions

Consommation annuelle d'espaces naturels et agricoles par habitant (ha)

1990-2000

2000-2006

2006-2012



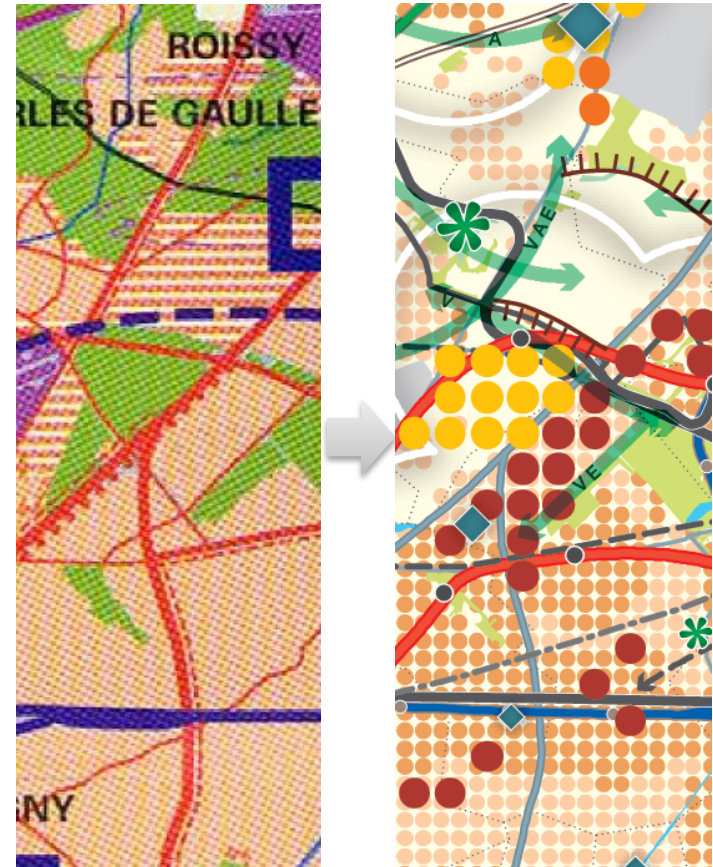
Sources : Données Corine Land Cover, CGEDD ; traitements : IAU îdF.

# Croissance de l'urbanisation : un cadre régional

Du SDRIF de 1994 au SDRIF 2030, quelques ruptures

- Priorité à la **densification**
- Priorité aux **transports en commun**
- **Limitation de la consommation** d'espace  
> 1 315 ha/an maximum
- **Absence d'obligation** d'ouverture à l'urbanisation
- **Fonctionnement** des espaces ouverts

Du SDRIF de 1994 au SDRIF 2030

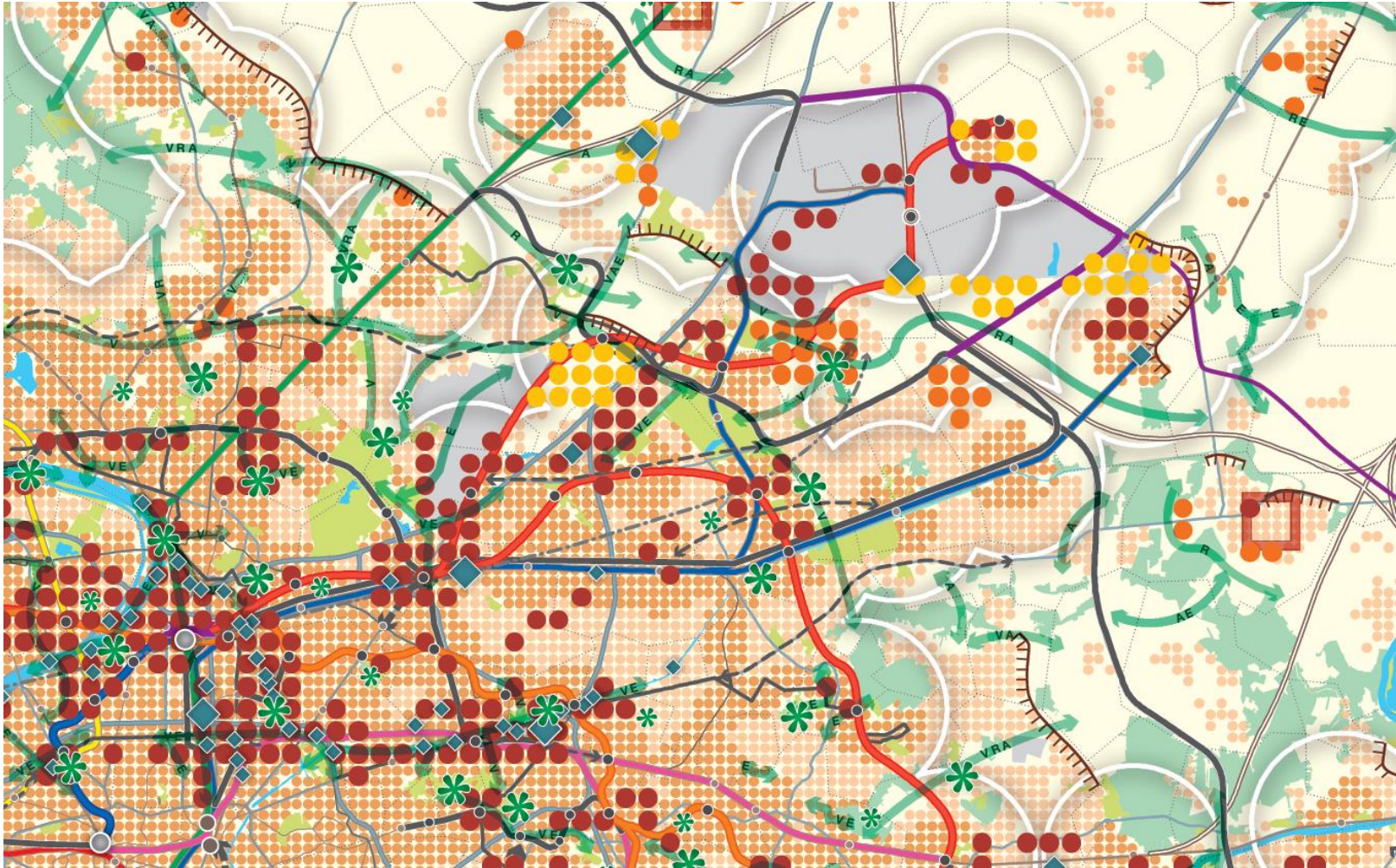


Le SDRIF 2030 met en œuvre le principe de subsidiarité en offrant aux collectivités la possibilité de définir les secteurs d'ouverture en fonction de leur projet. Le schéma ne donne qu'un principe de localisation et met la priorité sur la densification avant l'extension.



# Du SDRIF à l'ouverture à l'urbanisation

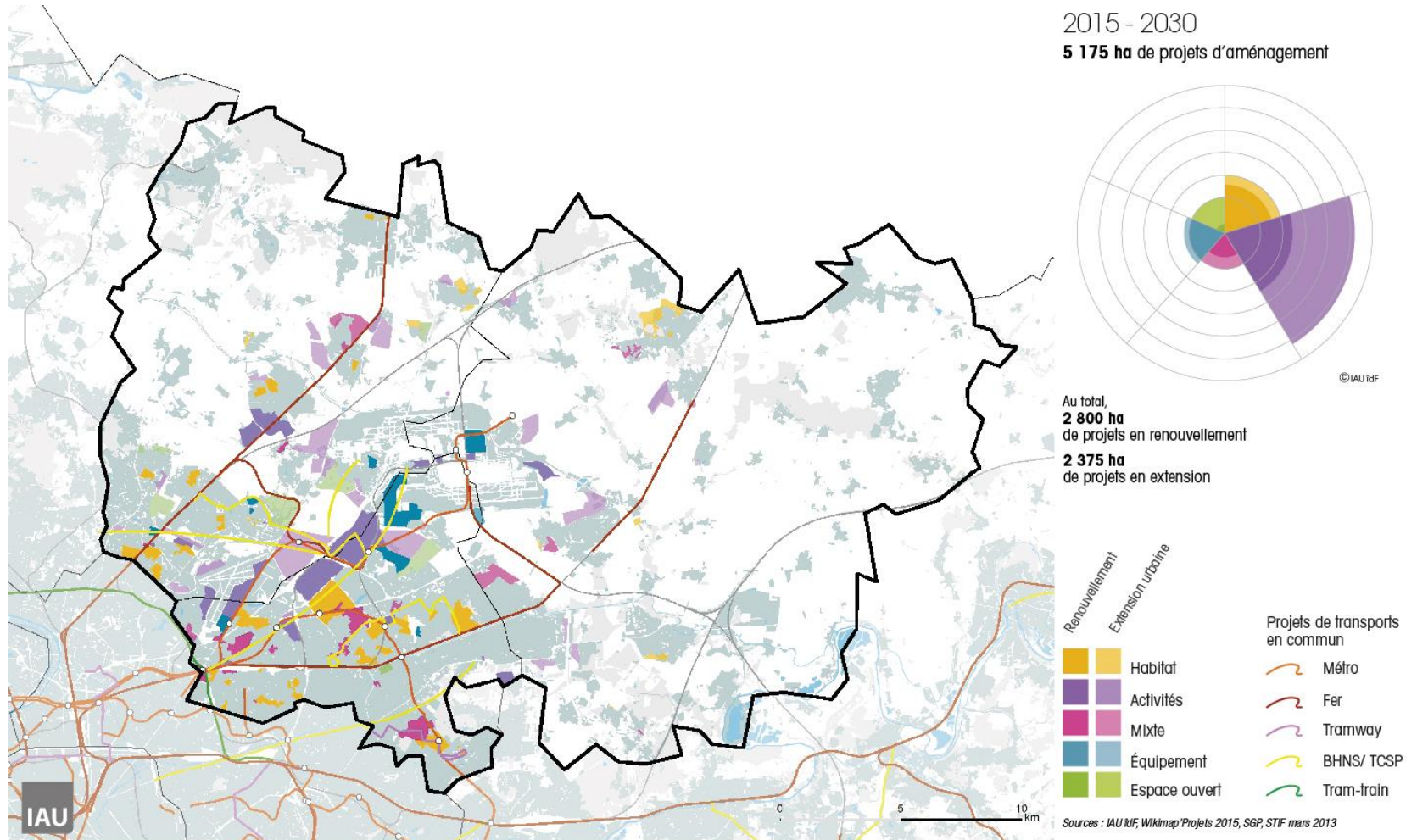
## Le rôle des documents d'urbanisme locaux





# Un territoire de projets

## Quels arbitrages entre recyclage et extension, entre vocations ?



---

# MERCI POUR VOTRE ATTENTION

**Débat public : Projet Europa City / 25 mai 2016**

Martin Omhovère / Chef de projet Foncier, IAU îdF

