

LE PROJET D'EXTENSION DU TRAMWAY T3 À PARIS



Réunion publique thématique
27 février 2006
Eurosites - St-Denis

MAIRIE DE PARIS 

 **île de France**

 **RATP**

 **STIF**
AUTORITÉ ORGANISATRICE
DES TRANSPORTS D'ÎLE-DE-FRANCE



La place du tramway dans les transports en Ile-de-France



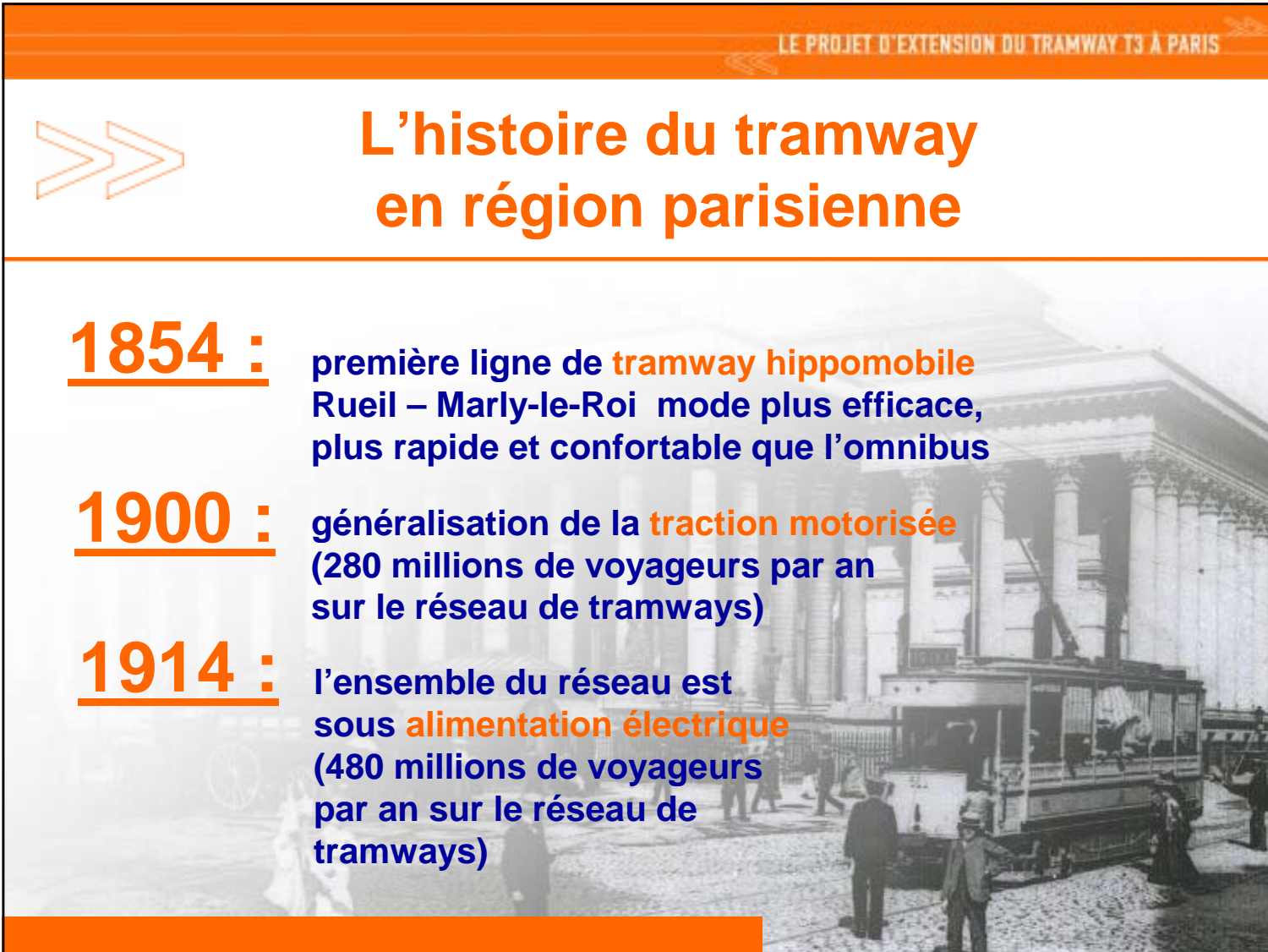


L'histoire du tramway en région parisienne

1854 : première ligne de **tramway hippomobile**
Rueil – Marly-le-Roi mode plus efficace,
plus rapide et confortable que l'omnibus

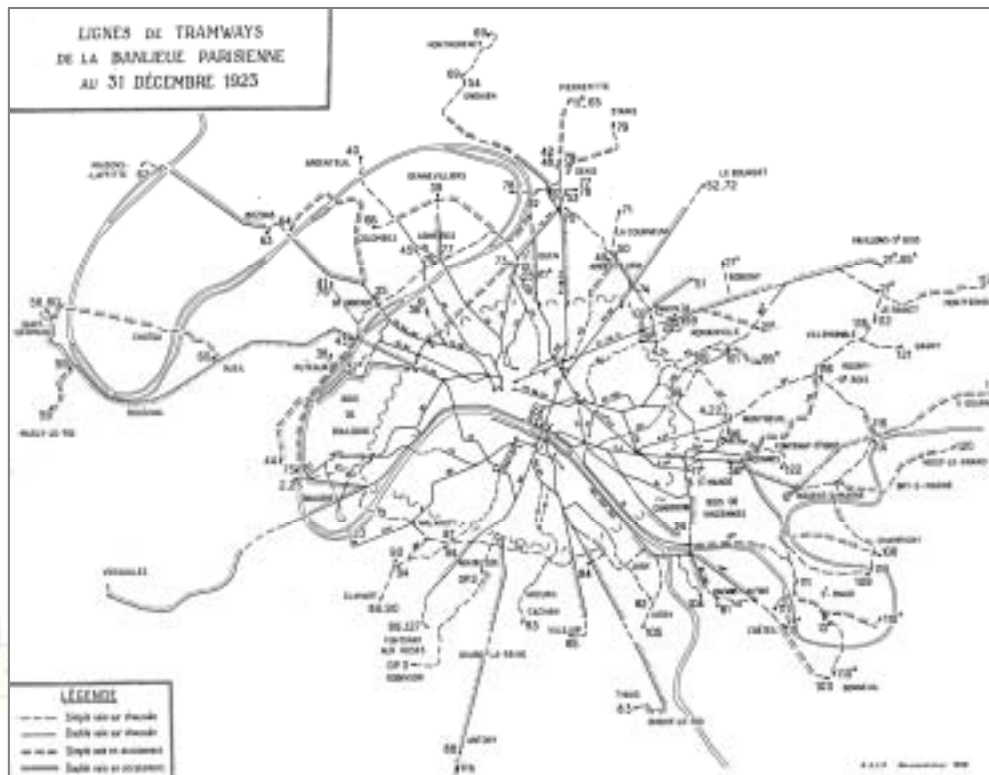
1900 : généralisation de la **traction motorisée**
(280 millions de voyageurs par an
sur le réseau de tramways)

1914 : l'ensemble du réseau est
sous **alimentation électrique**
(480 millions de voyageurs
par an sur le réseau de
tramways)





1925 : l'apogée du tramway en Ile-de-France



- 122 lignes
- 1 110 km
- 725 millions de voyageurs par an



Les années 30 : la montée en puissance de l'autobus

1905 :

Salon de l'automobile à Paris : premiers prototypes d'omnibus automobiles

1905-27 :

développement de nouveaux types d'autobus, mis en service progressivement sur des lignes parisiennes

1929 :

mise en place de pneumatiques sur les autobus et développement de véhicules de 50 places pouvant ainsi concurrencer le tramway

1927-37 :

démantèlement systématique des tramways remplacés par des lignes de bus





Le retour du tramway en France

- **Lié à des impératifs d'ordres :**
 - économiques
 - environnementaux
 - de qualité de vie

⇒ **Une réorientation des politiques de déplacements en faveur de transport public de masse**





Quelques caractéristiques du tramway moderne...



- ▶ **Véhicule long** >> un mode intermédiaire (entre bus et métro)
- ▶ **Circulation en site propre** >> un mode rapide
- ▶ **Plancher bas intégral** >> un mode accessible

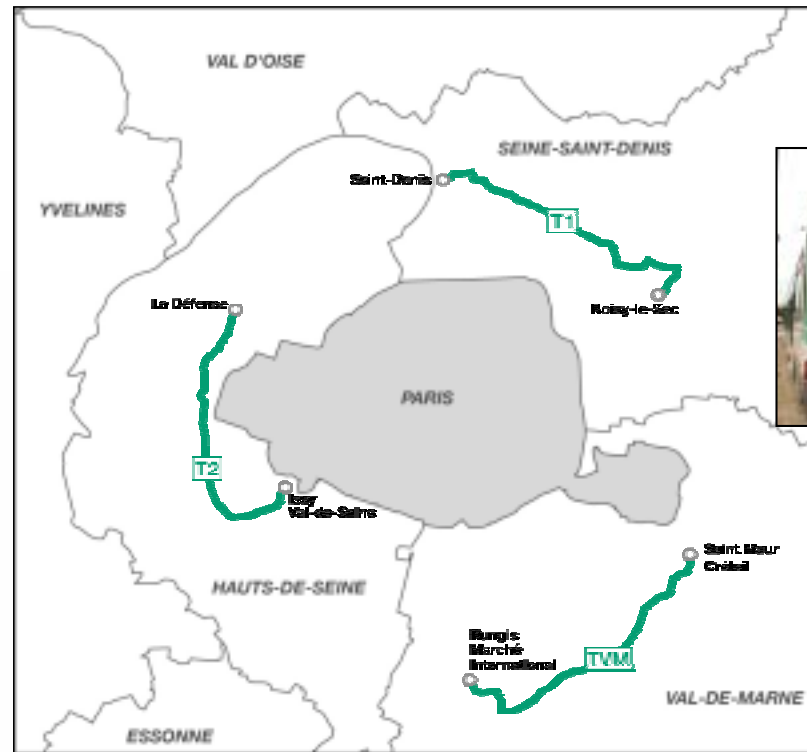


**Quelle place occupe le tramway
aujourd'hui en Ile-de-France ?**



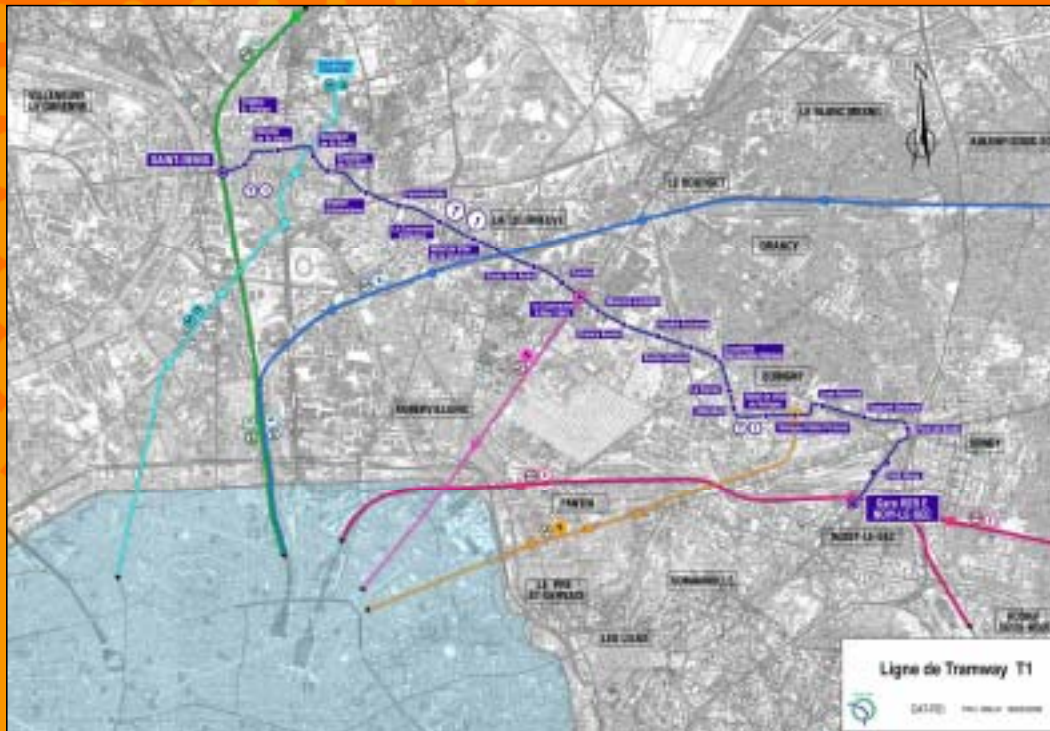


Les lignes déjà en service : T1 et T2





La ligne T1 : Saint-Denis – Noisy-le-Sec



> 100 000
voyageurs/j

> 16 km/h

> 12,1 km

> 26 stations



La ligne T2 :

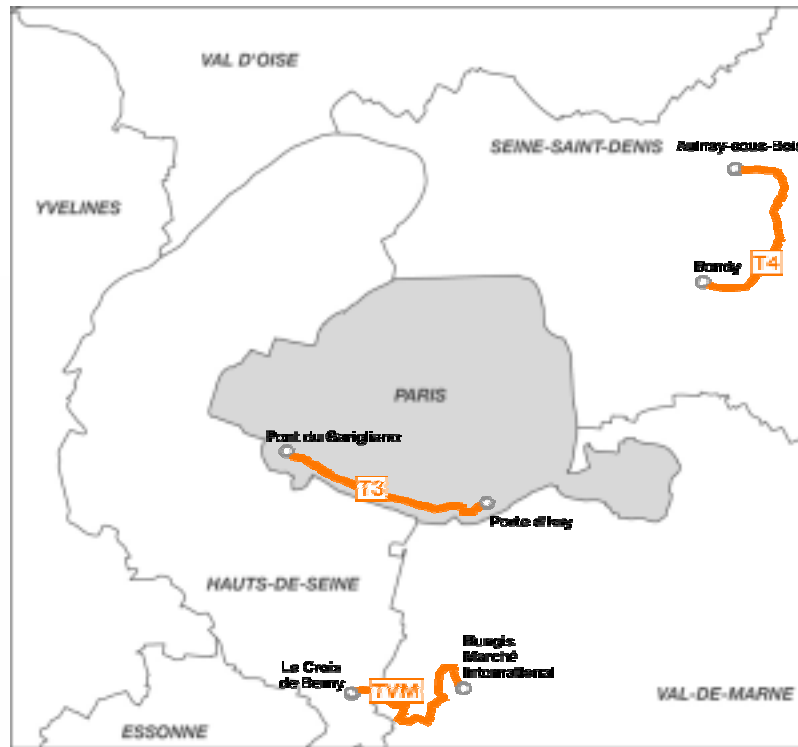
la Défense -
Issy-Val-de-Seine

- > 71 500 voyageurs/j
- > 31 km/h
- > 11,4 km
- > 13 stations





Tramways en construction : les lignes T3 et T4





La ligne T3 : Pont du Garigliano - Porte d'Ivry



> 100 000
voyageurs/j

> 20 km/h

> 7,9 km

> 17 stations



La ligne T4 :

**Aulnay-sous-Bois
Bondy**

- > 44 000 voyageurs/j
- > 25 km/h
- > 7,9 km
- > 11 stations





Les tramways, planifiés au CPER



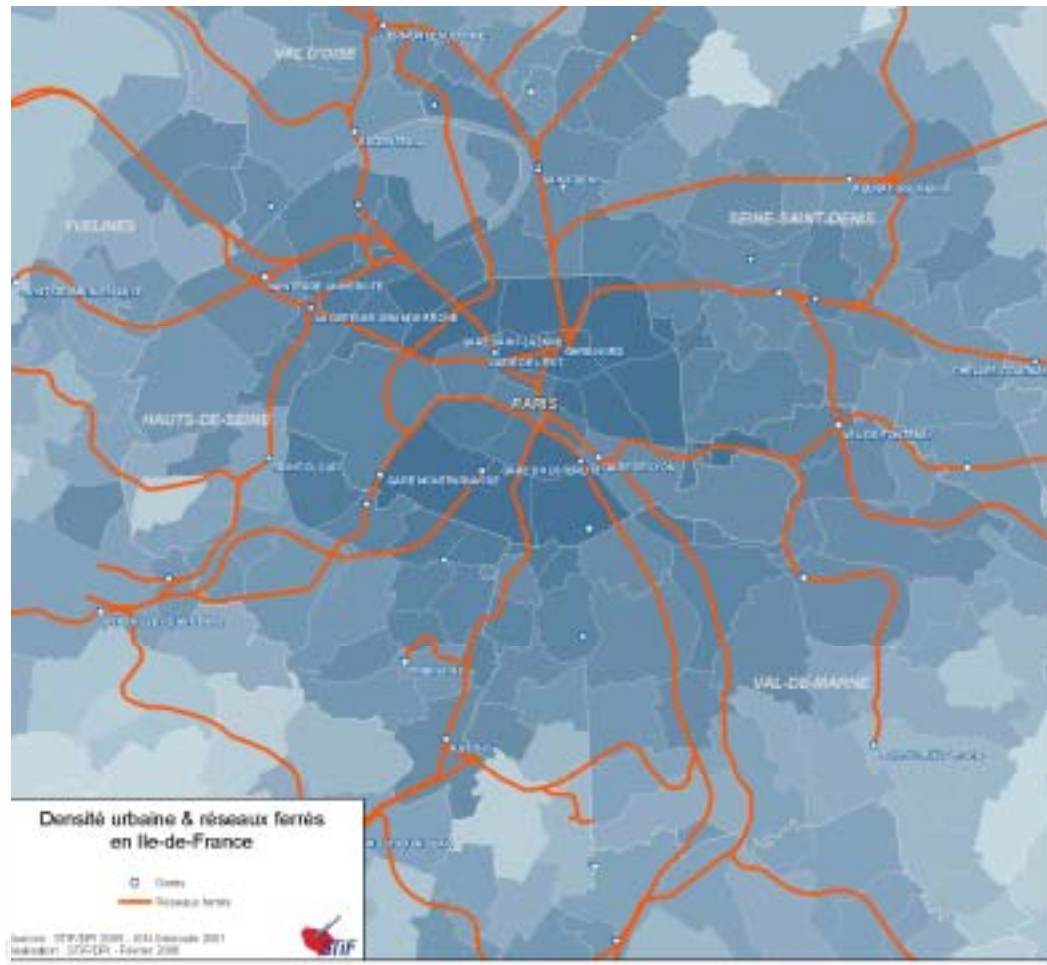


Les autres projets de tramways



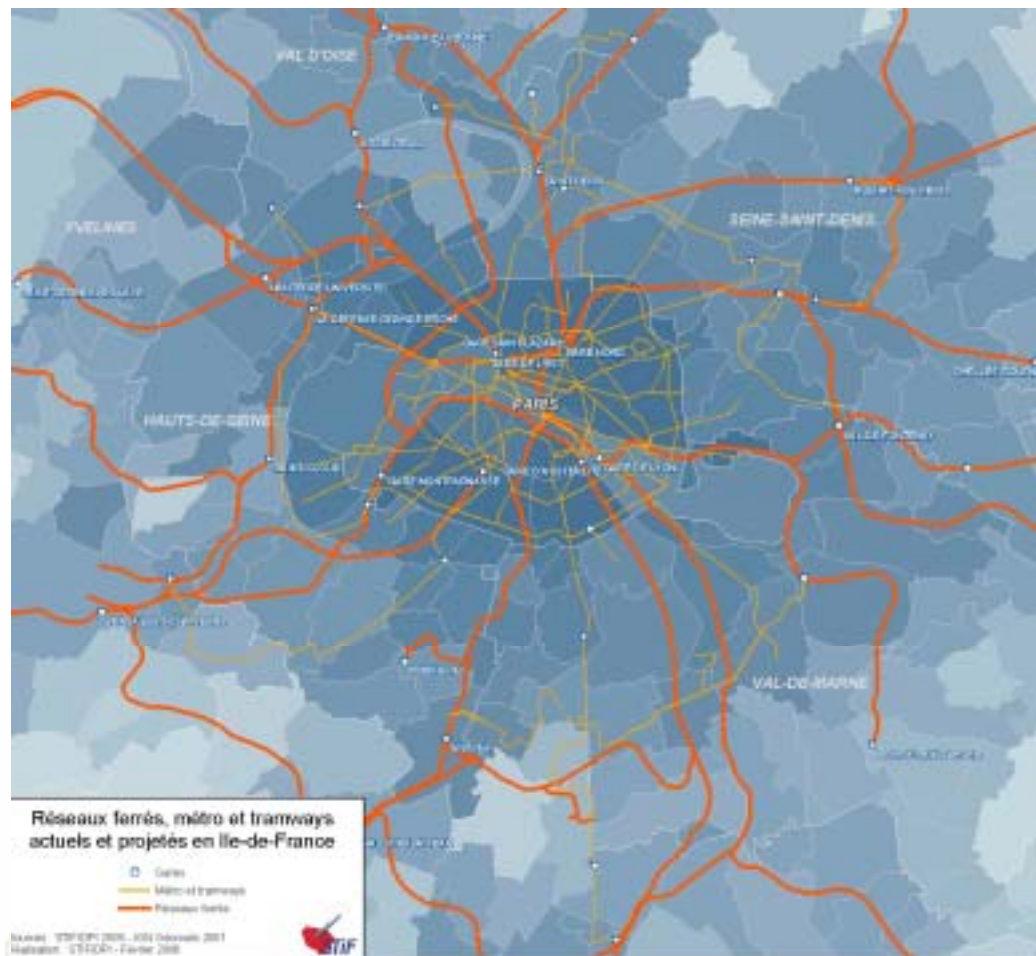


**Le tramway :
un outil de
hiérarchisation
du réseau
régional**





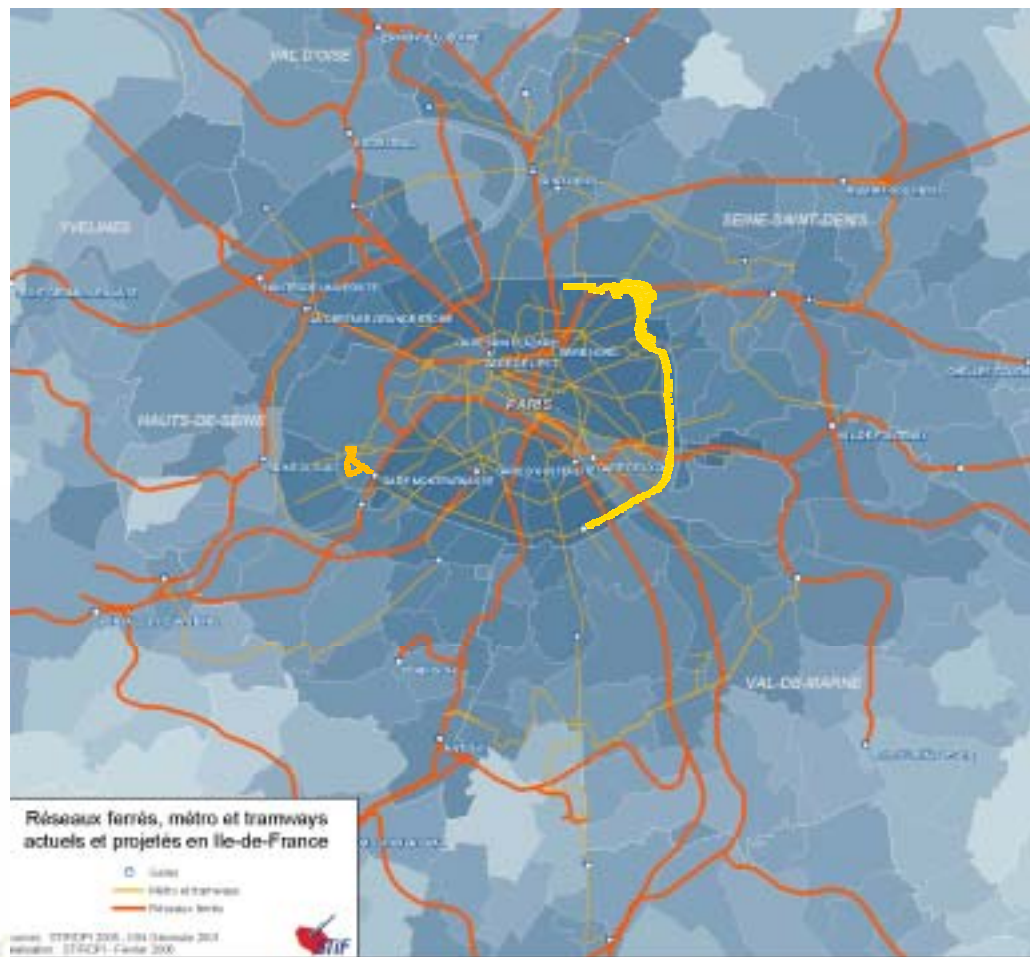
**Le tramway :
un outil de
hiérarchisation
du réseau
régional**

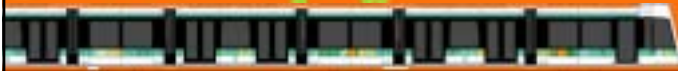




L'extension
du T3 et le
maillage
des réseaux

Porte d'Ivry
↓
Porte de
la Chapelle





**Un projet d'extension inscrit
dans la continuité du tramway T3
des Maréchaux sud**





Les objectifs du projet d'extension du tramway T3

- Répondre à un besoin croissant de desserte performante en rocade
- Optimiser le maillage des transports collectifs
- Améliorer l'accessibilité des transport urbains et des cheminements
- Réaménager le paysage urbain et la répartition de l'espace
- Améliorer la qualité de vie des riverains et usagers

Près de 300 000 personnes par jour
attendues sur la totalité du tracé





Au quotidien, une optimisation du système de transport en commun

- Les besoins identifiés : un mode de transport performant près de son lieu de vie ou de travail :
 - ▶ régulier
 - ▶ fiable
 - ▶ rapide
 - ▶ accessible
 - ▶ confortable
 - ▶ silencieux
 - ▶ non polluant
 - ▶ sécurisé

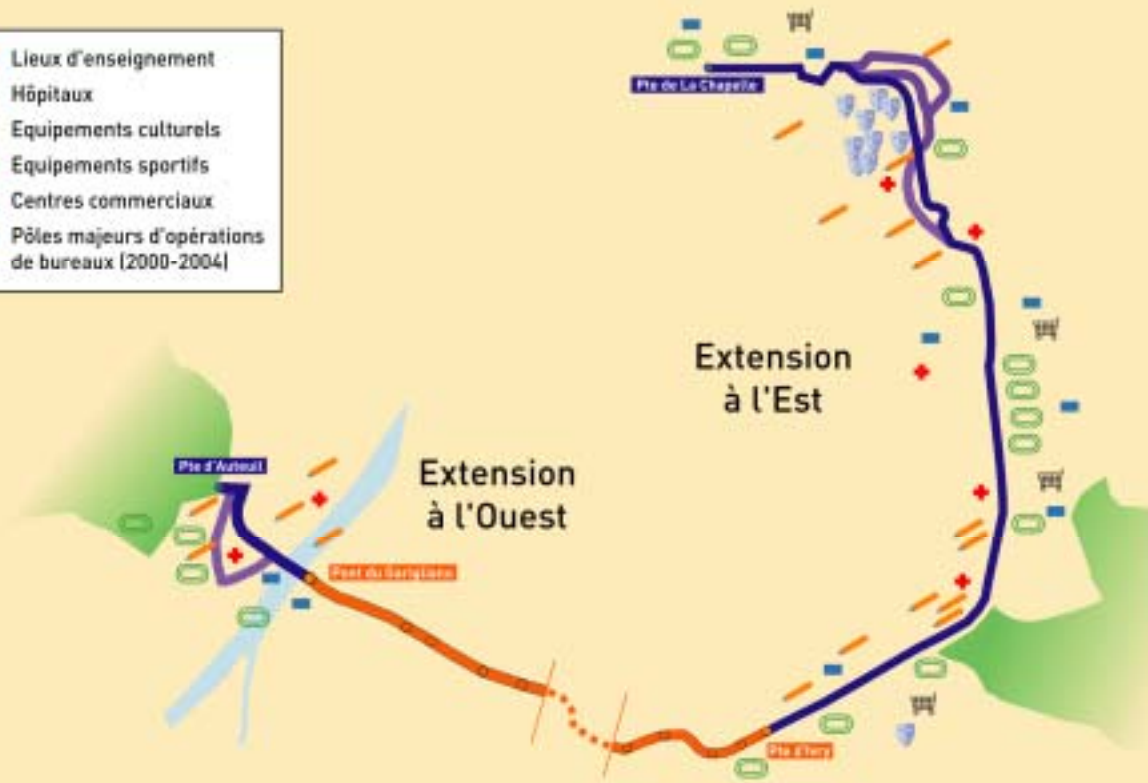


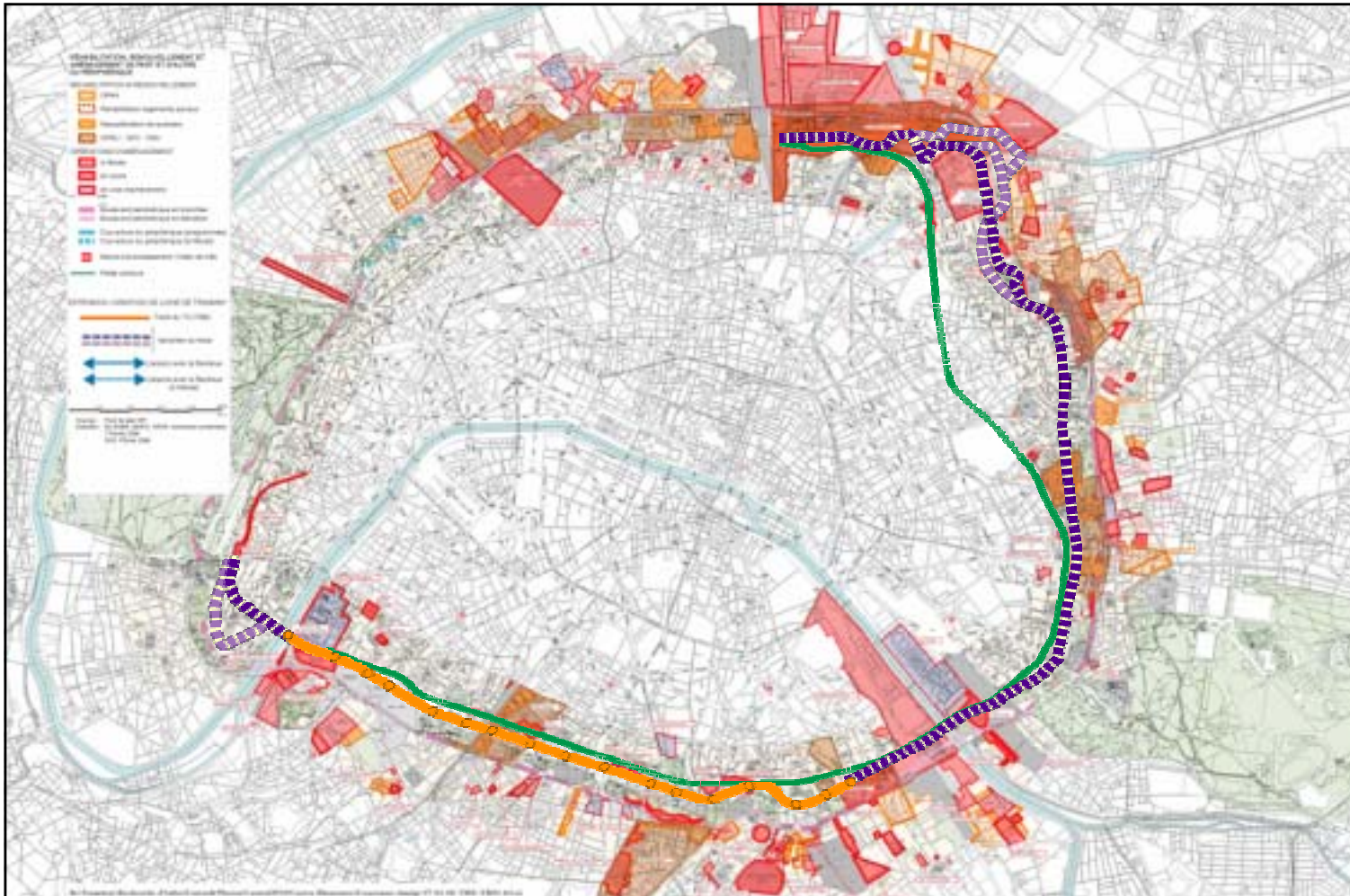




De nombreux équipements privés et publics desservis

-  Lieux d'enseignement
-  Hôpitaux
-  Equipements culturels
-  Equipements sportifs
-  Centres commerciaux
-  Pôles majeurs d'opérations de bureaux (2000-2004)





Extension du tramway T3 et projets connexes
 (à Paris, et dans les communes limitrophes)

Fin diaporama 2