



## CAP TONKIN

Projet de prolongation de 20 ans de l'exploitation  
du terminal méthanier de Fos Tonkin après 2014



Débat public : l'environnement  
4 novembre 2010, Port-Saint-Louis-du-Rhône

# Comment prendre en compte la biodiversité dans le projet « Cap Tonkin » ?

# Pourquoi construire sur la parcelle à l'Est du terminal ?



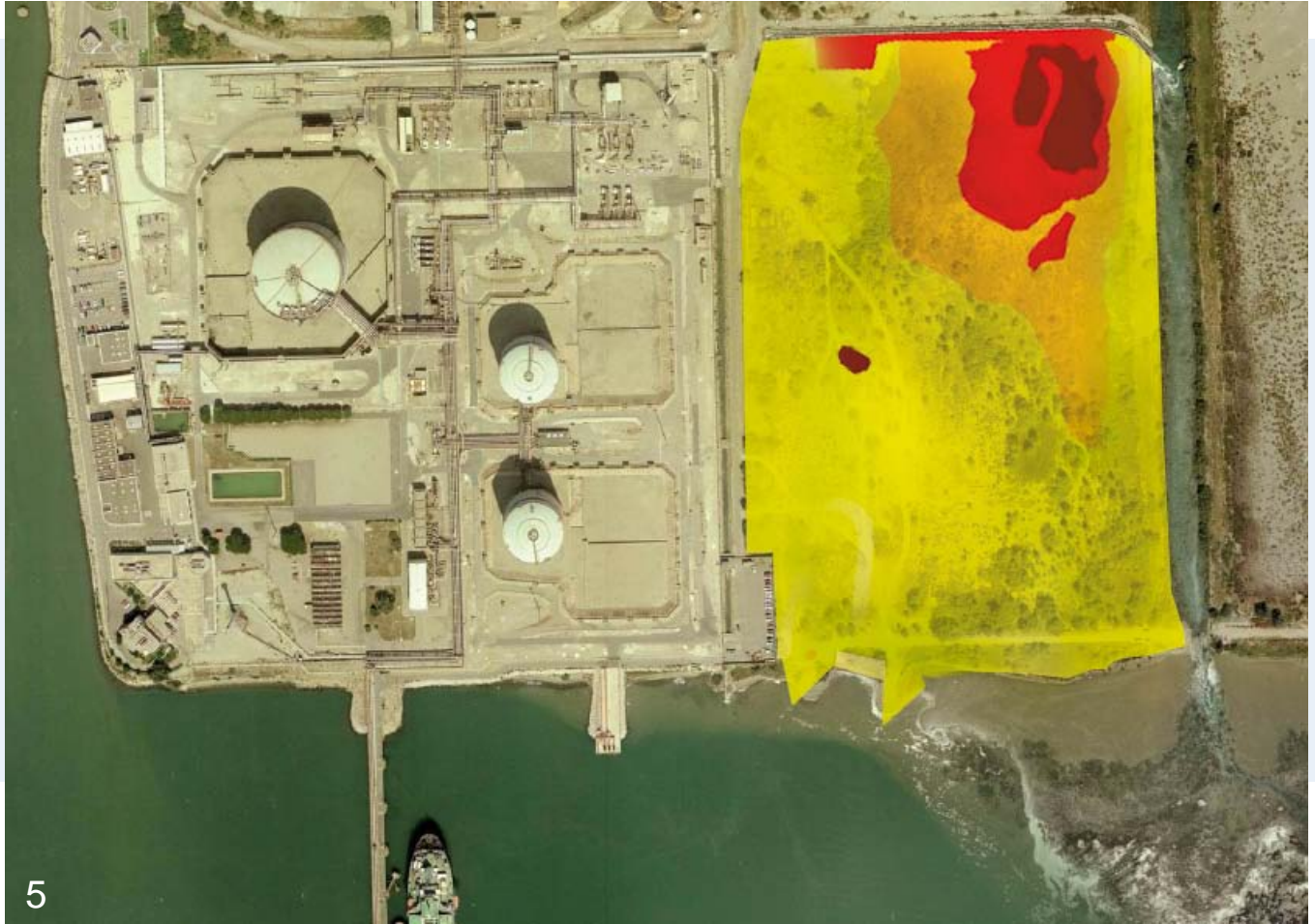
- **Maintenir un haut niveau de sécurité**
- **Maintenir le service aux clients**

# Première implantation envisagée





# Réaliser un inventaire de la faune et de la flore



# Mettre en œuvre une stratégie d'évitement



# Table ronde