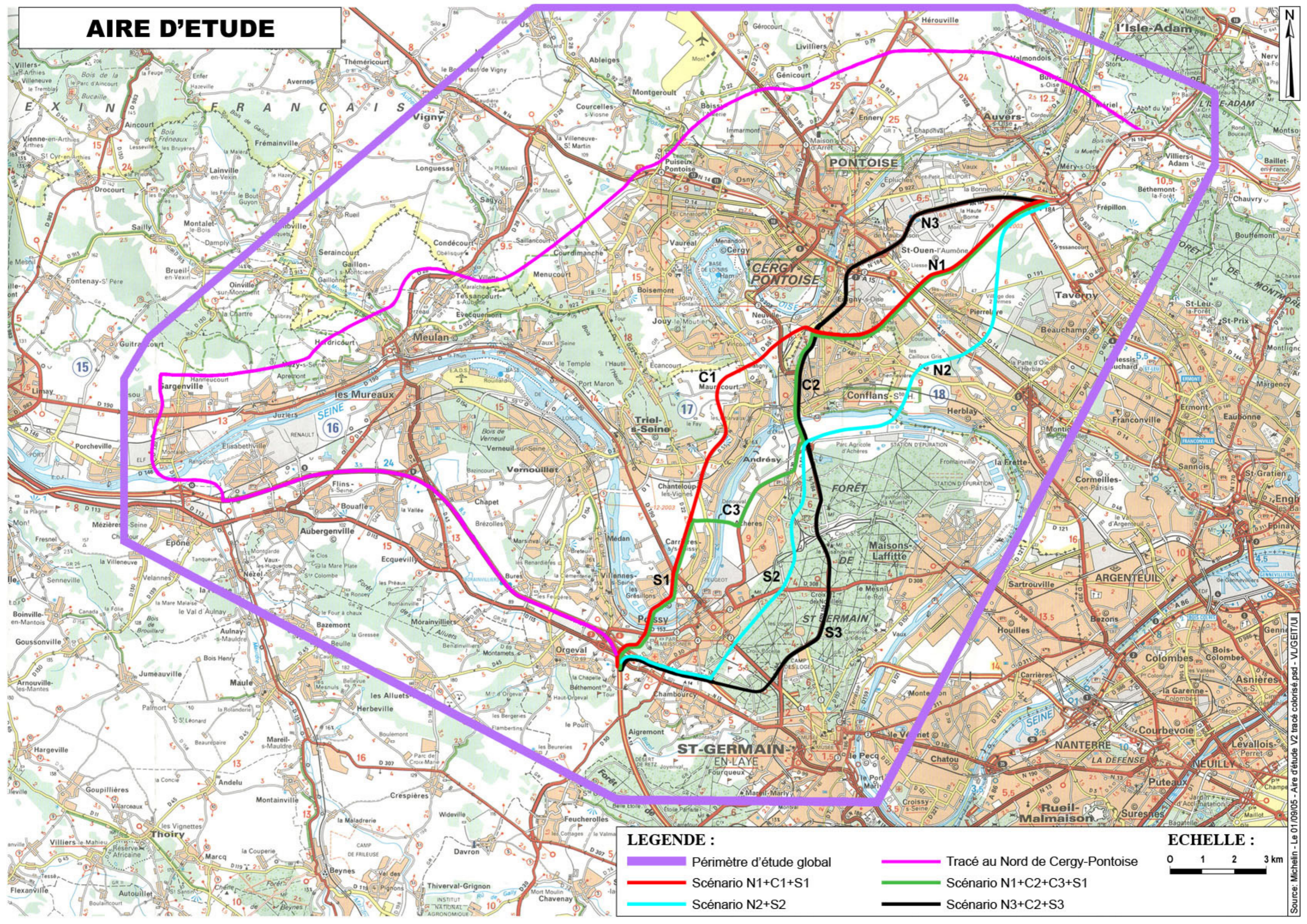


# AIRE D'ETUDE



## LEGENDE :

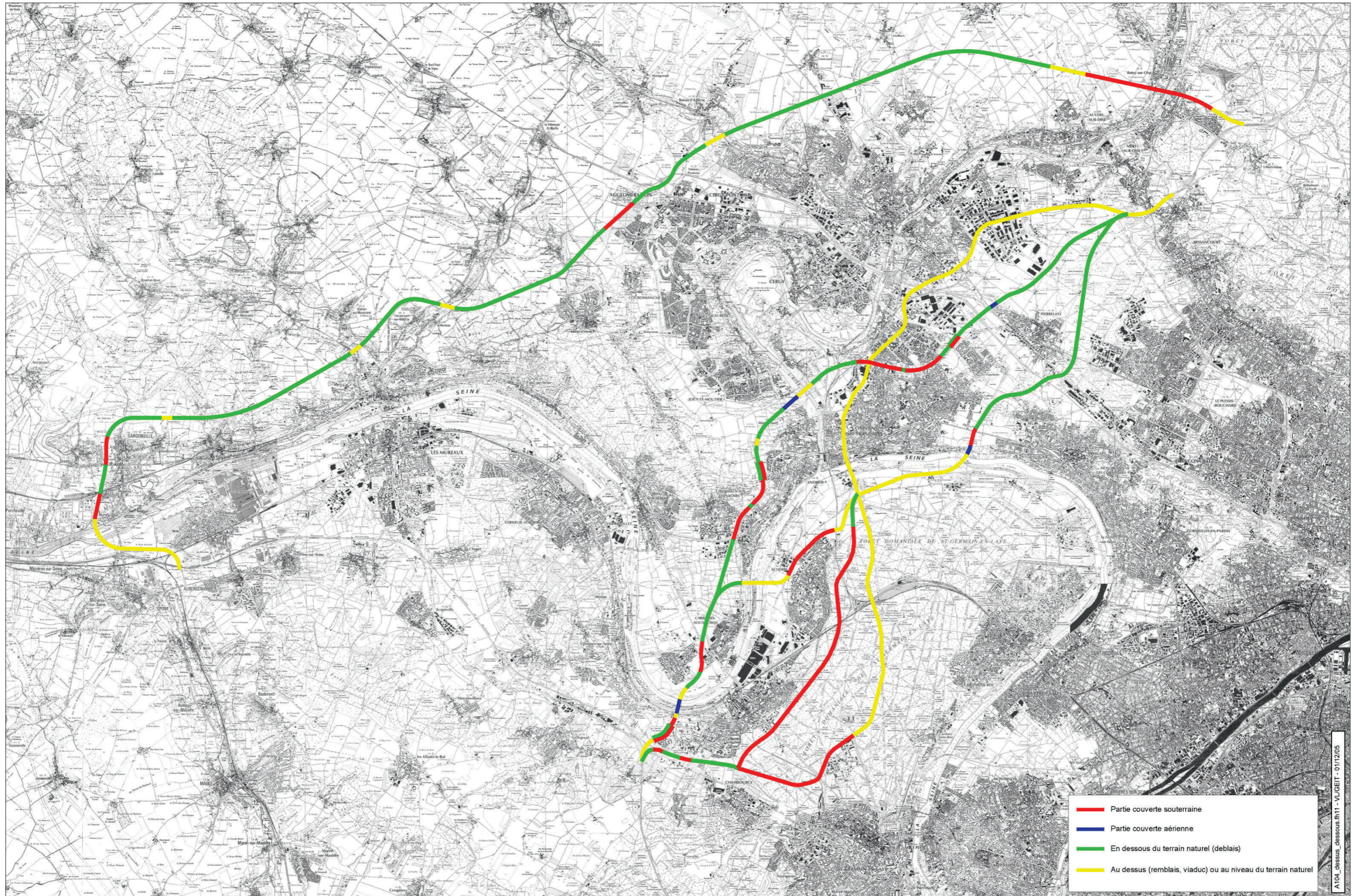
- Périmètre d'étude global
- Scénario N1+C1+S1
- Scénario N2+S2
- Scénario N3+C2+S3
- Scénario N1+C2+C3+S1

## ECHELLE :

0 1 2 3 km

# La Francilienne

le prolongement de Cergy-Pontoise à Poissy-Orgeval



**Caractéristiques principales des tracés soumis au débat.**

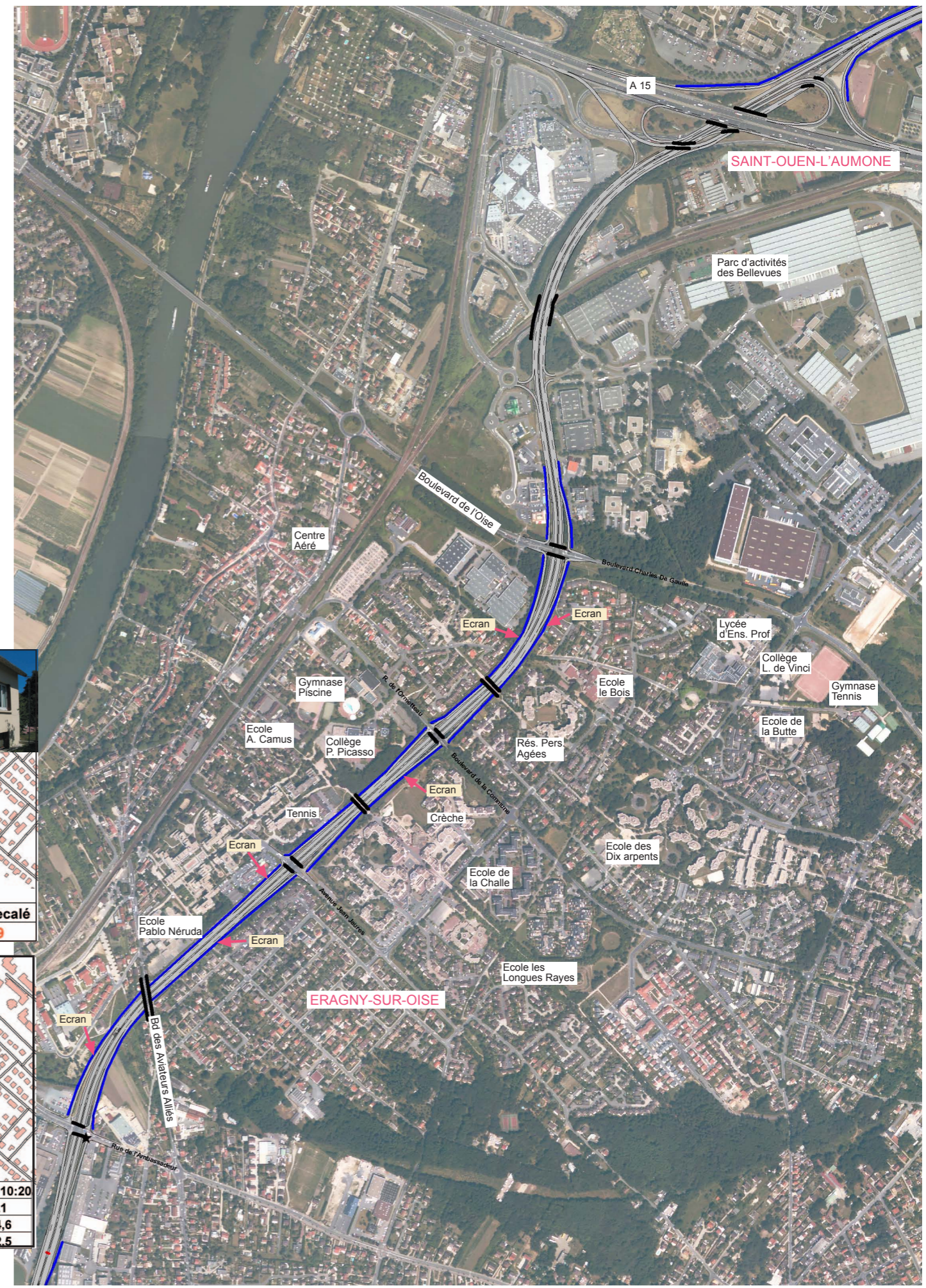
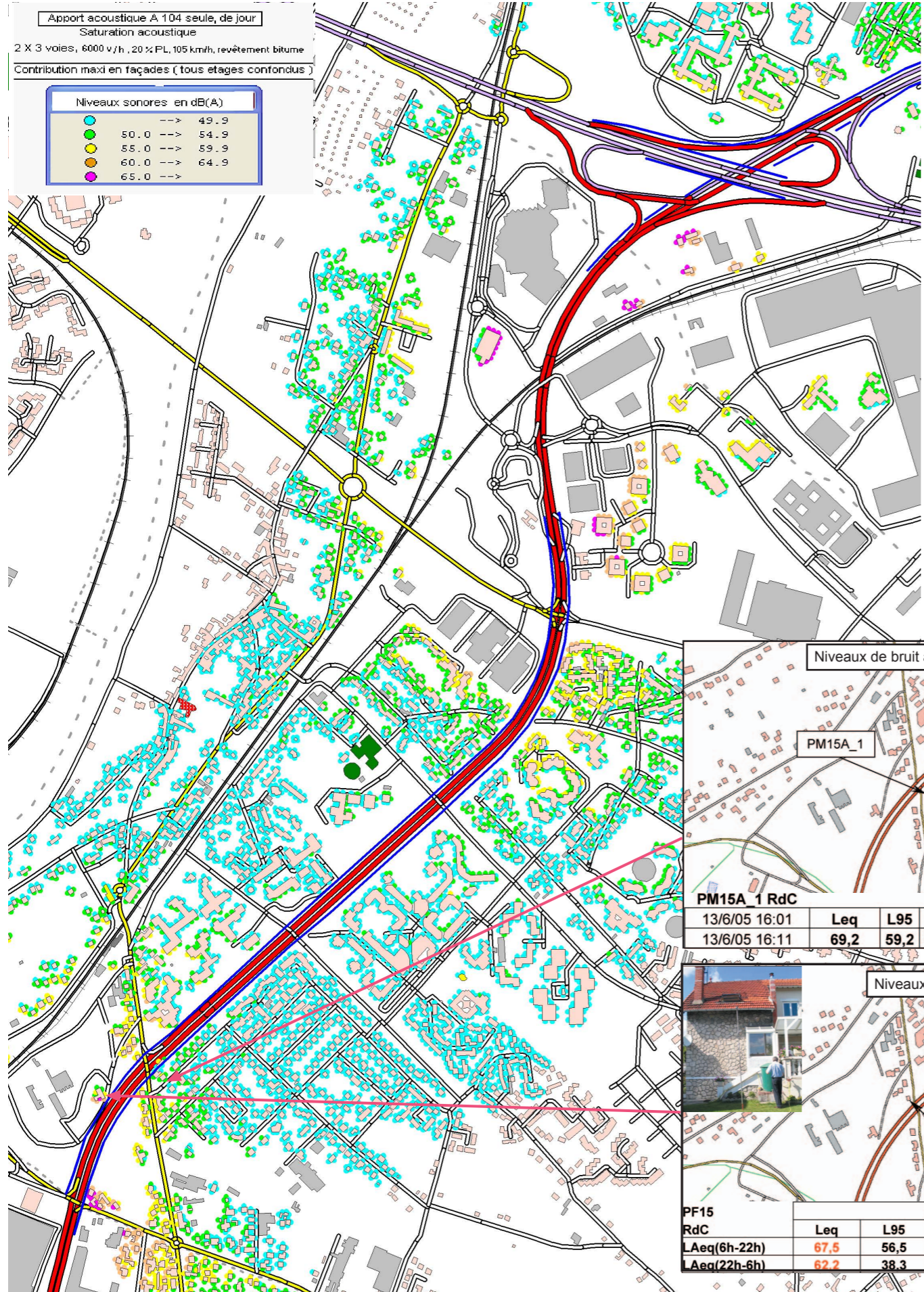
Le projet est constitué d'une route à chaussées séparées, comprenant chacune deux voies et pouvant être élargies à trois voies.

# Tronçon N3

## Traversée d'Eragny-sur-Oise

Apport acoustique A 104 seule, de jour  
 Saturation acoustique  
 2 X 3 voies, 6000 v/h, 20% PL, 105 km/h, revêtement bitume  
 Contribution maxi en façades ( tous étages confondus )

Niveaux sonores en dB(A)	
49.9	→
54.9	→
59.9	→
64.9	→
69.9	→



Niveaux de bruit actuels

PM15A\_1

PM15A\_1 RdC

	Leq	L95	L50	L10	L1	LAeq recalé
13/6/05 16:01						
13/6/05 16:11	69,2	59,2	67,9	72,2	76,0	69,9

Niveaux de bruit actuels

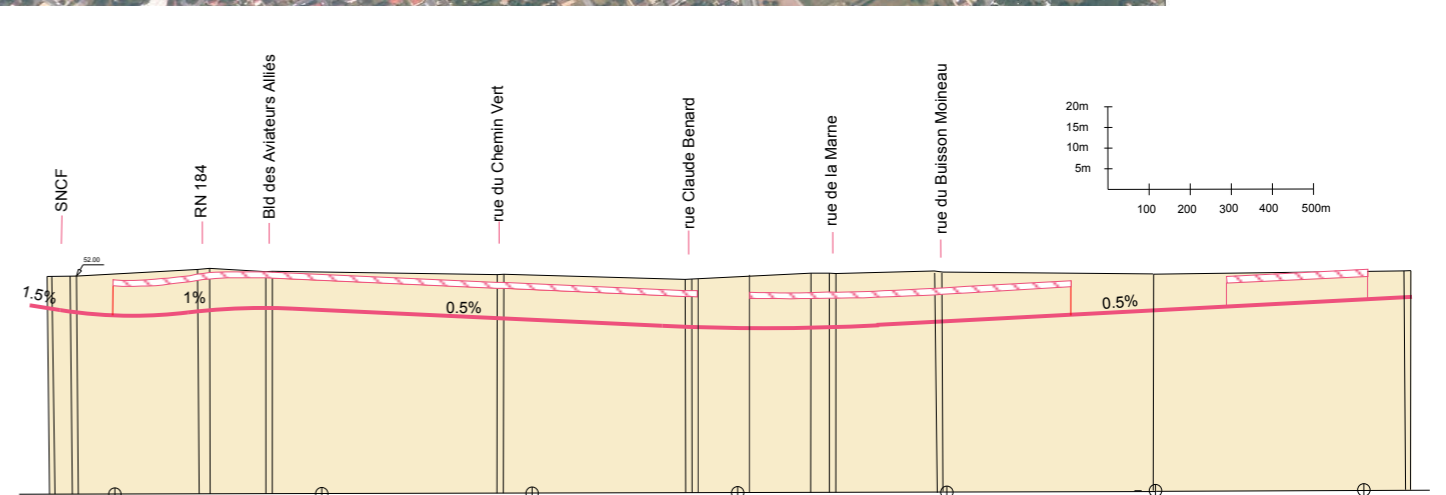
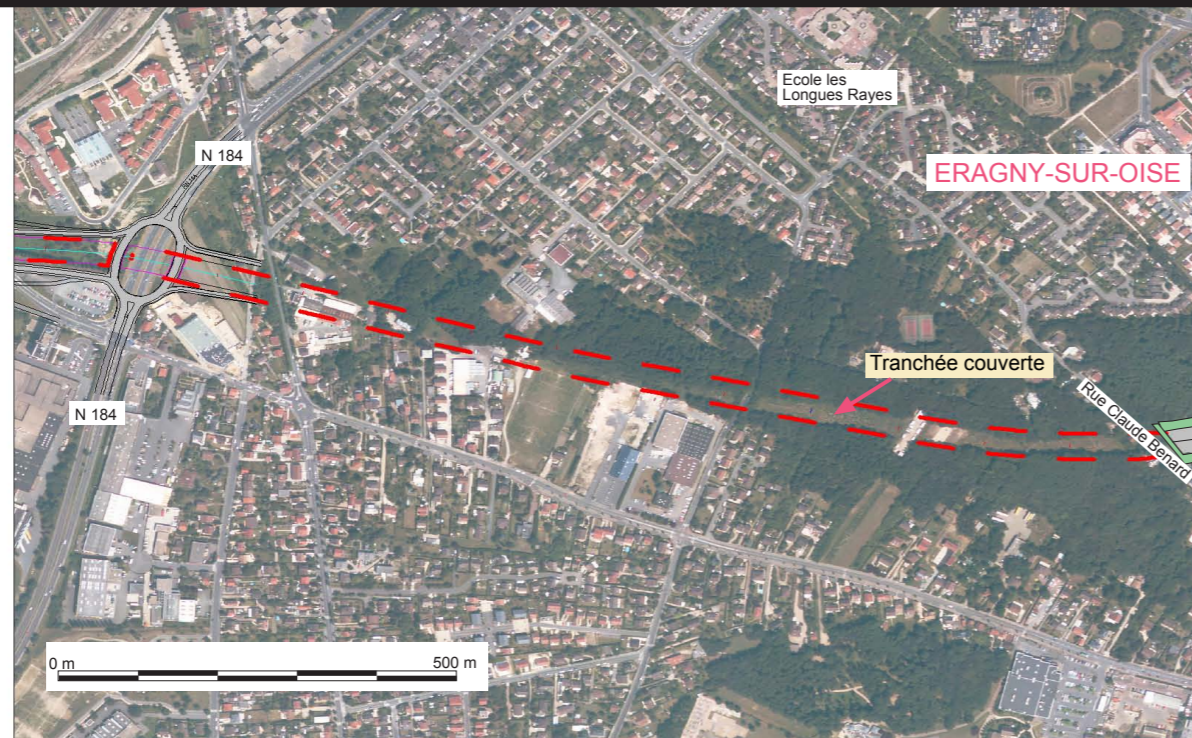
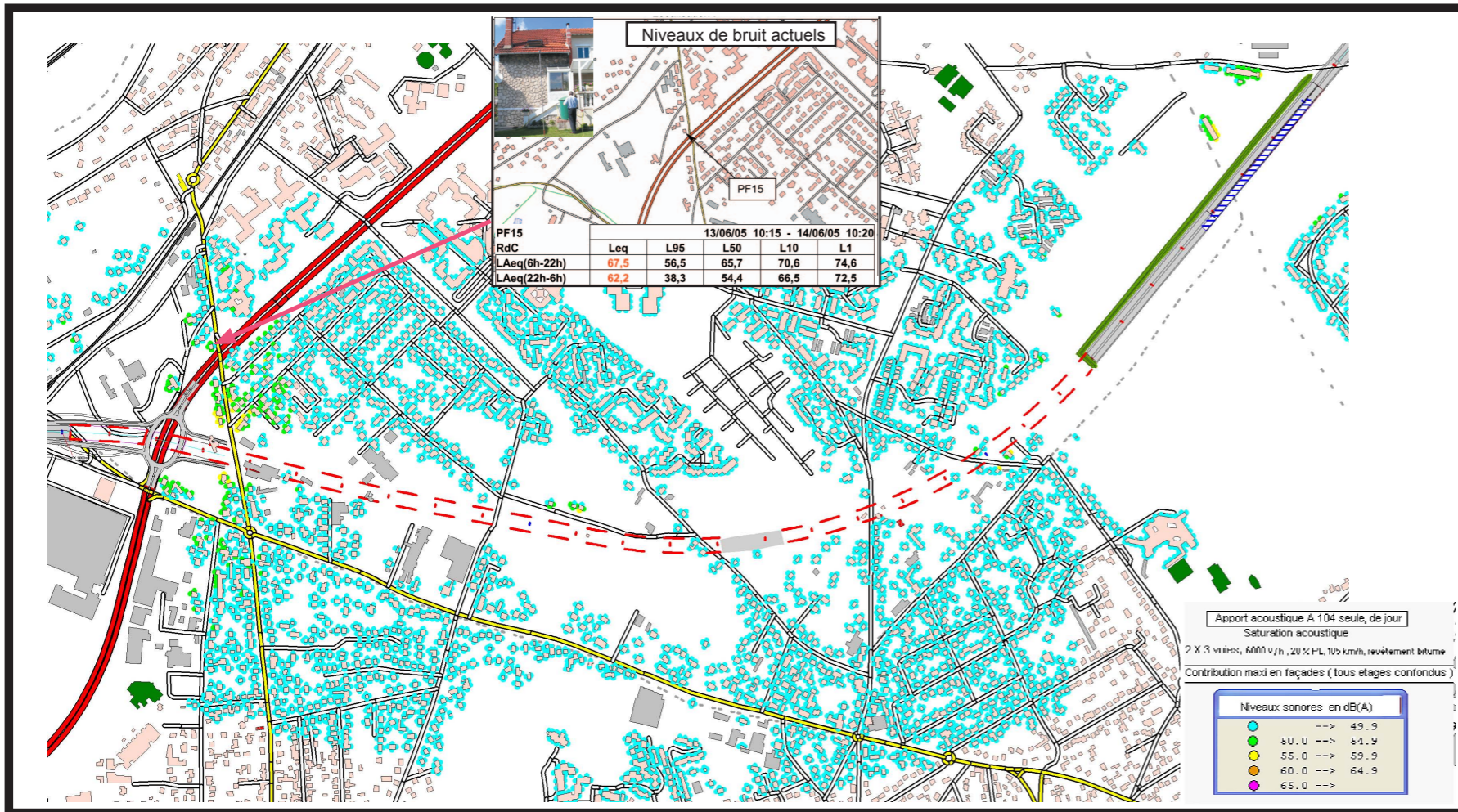
PF15

PF15

	13/06/05 10:15 - 14/06/05 10:20				
RdC	Leq	L95	L50	L10	L1
LAeq(6h-22h)	67,5	56,5	65,7	70,6	74,6
Aeq(22h-6h)	62,2	38,3	54,4	66,5	72,5

# Tronçon N1

## Tranchée couverte à Eragny-sur-Oise



# Tronçon C2

Entre le Pont sur la seine et la tranchée couverte

