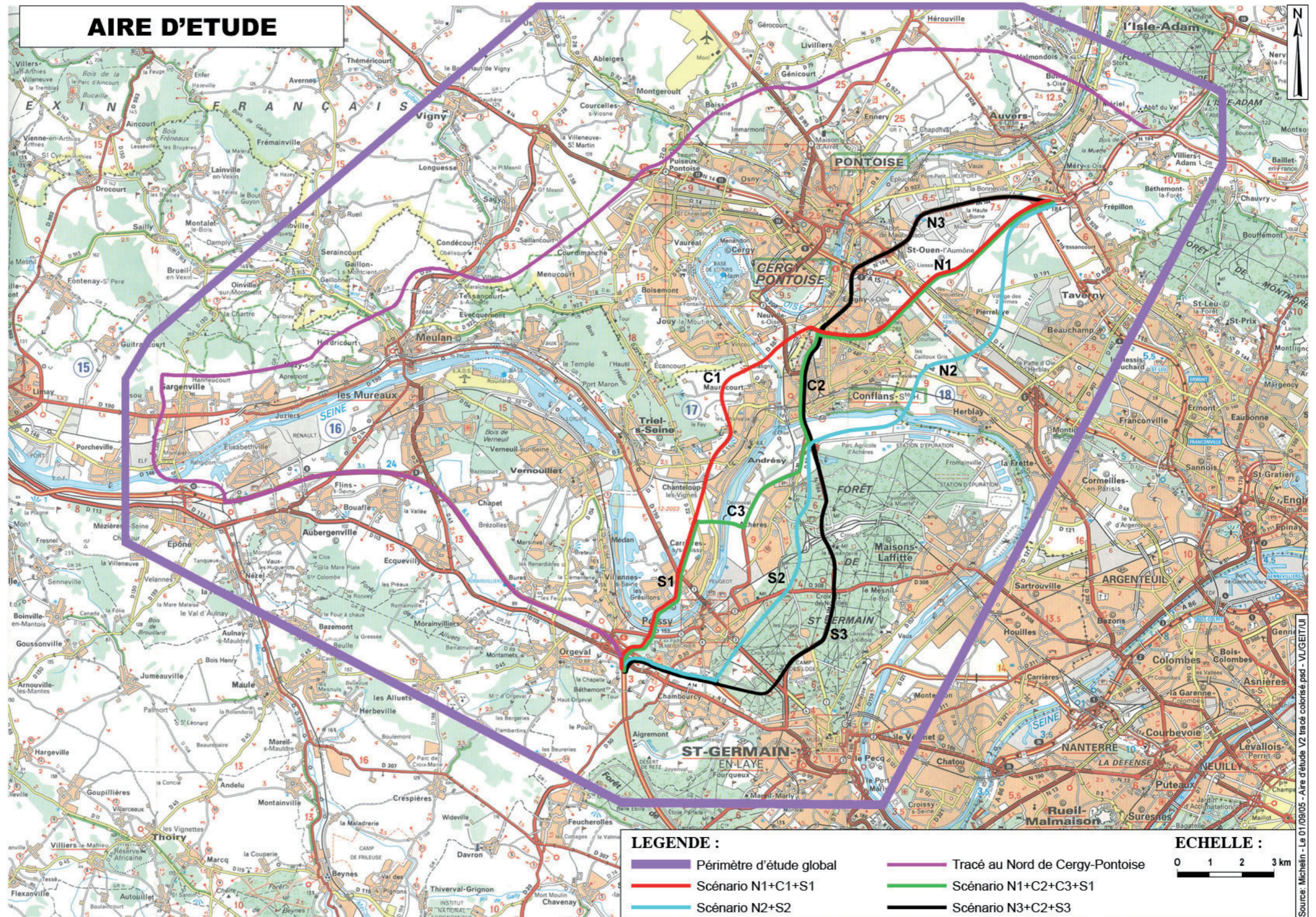


# Poissy – Réunion publique de proximité – Mardi 2 mai 2006

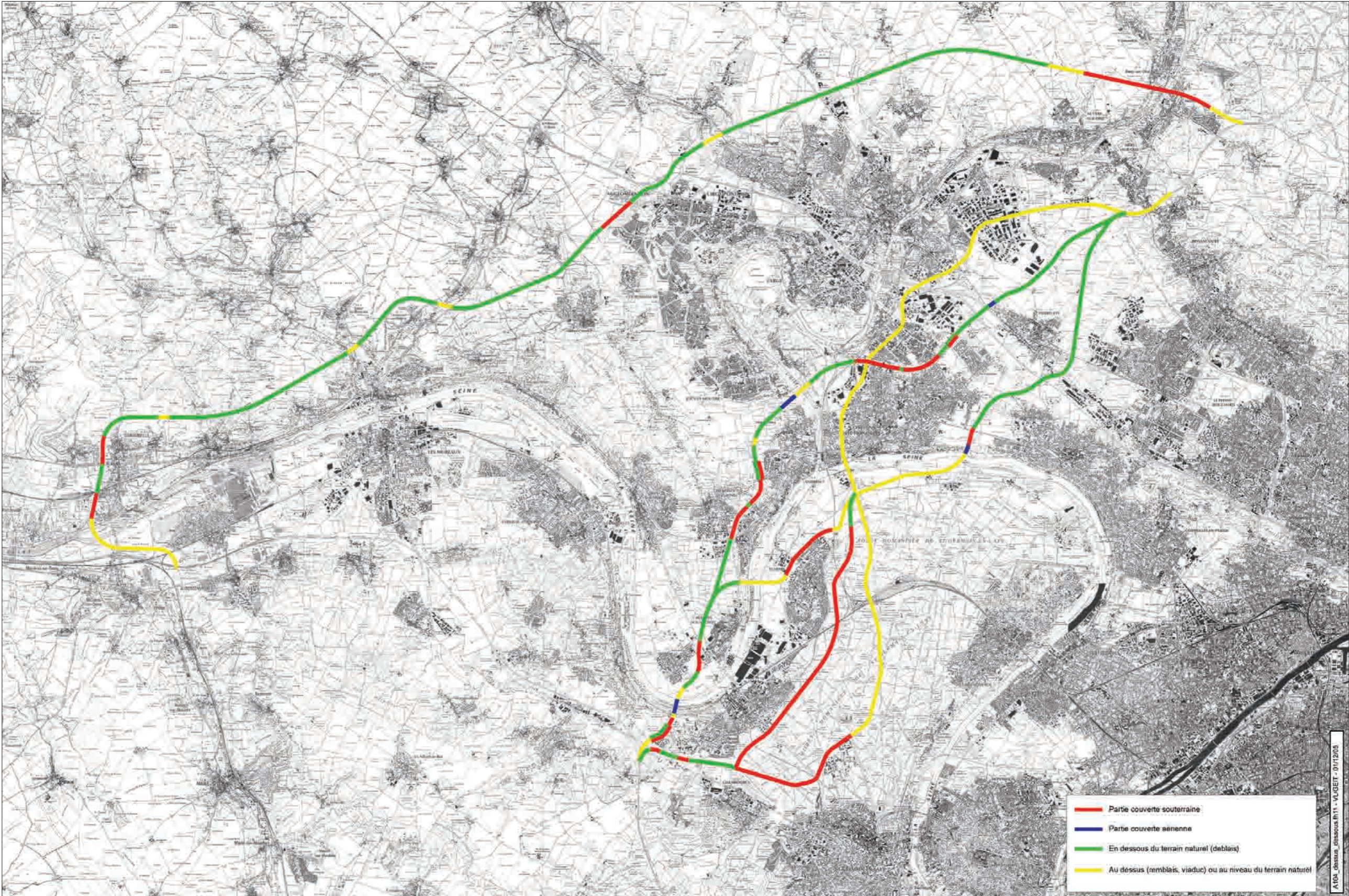
## Les 5 tracés soumis au débat public

La zone d'étude du projet de prolongement de la Francilienne entre Cergy-Pontoise et Poissy-Orgeval. Elle s'apparente à un grand quadrilatère dont les sommets sont : au sud, Saint-Germain-en-Laye, à l'est, l'Isle-Adam, au nord, Vigny, à l'ouest, Porcheville. C'est dans ce périmètre, qui encadre les différents tracés soumis au débat, que les études ont été menées.



# La Francilienne

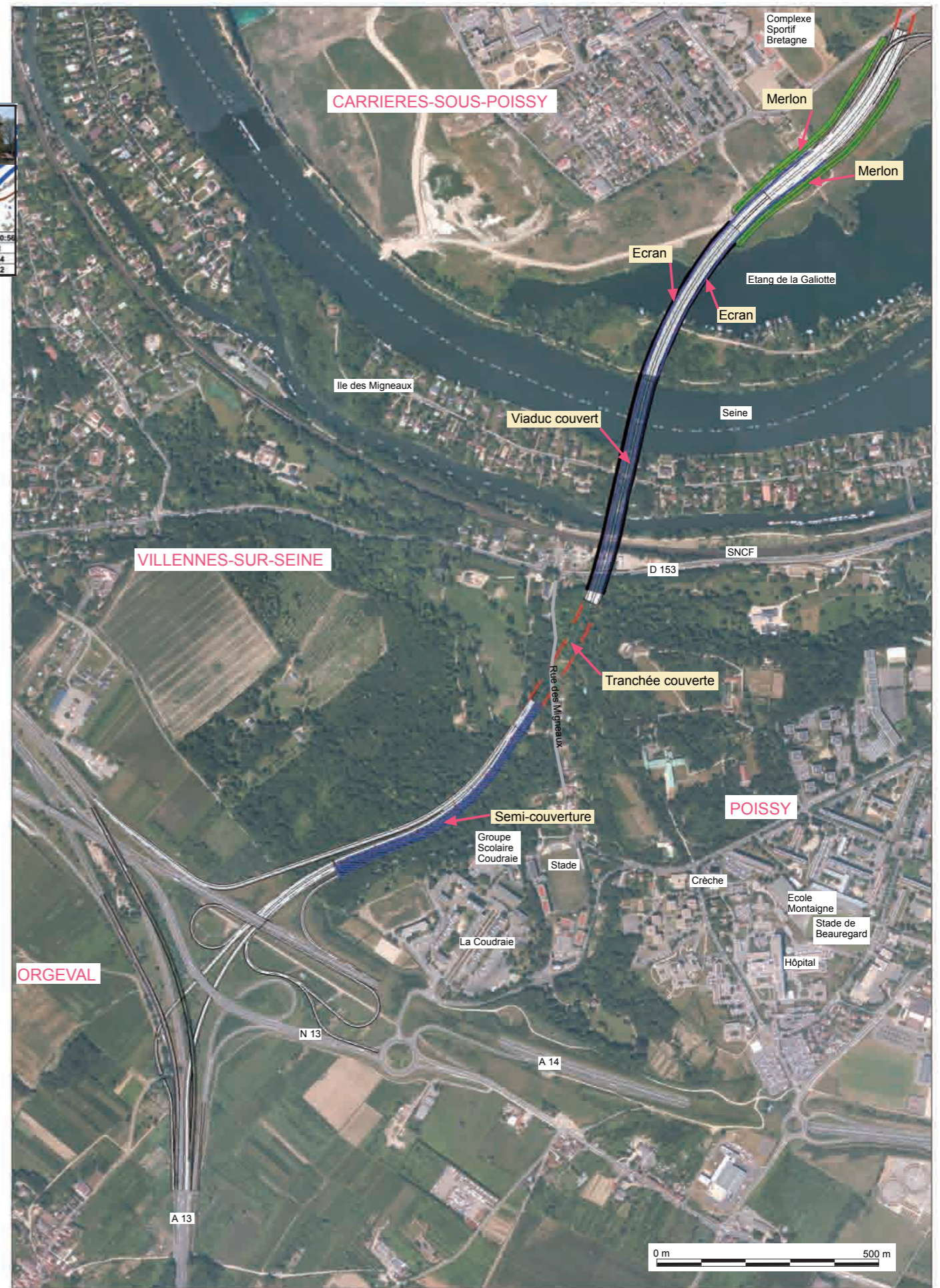
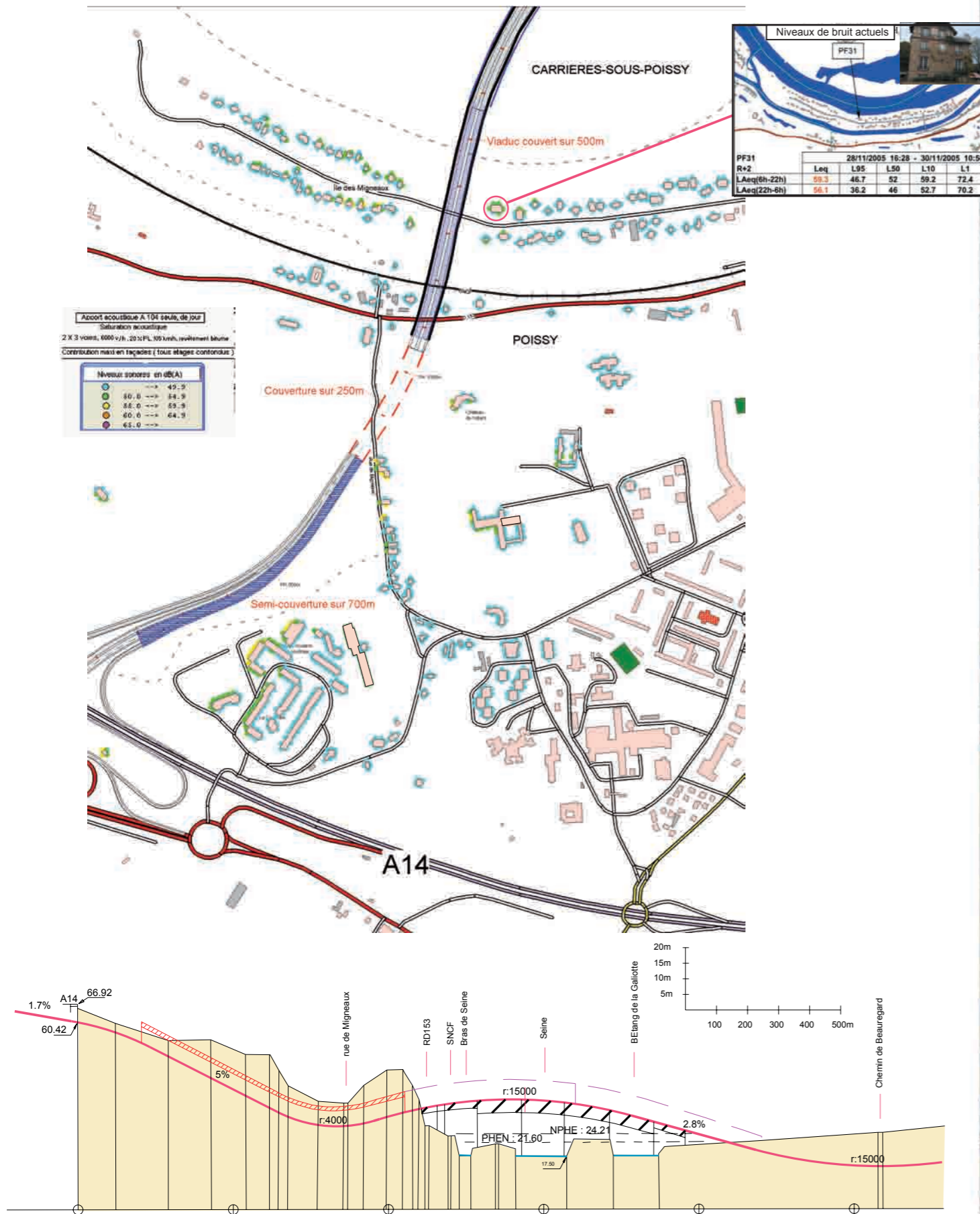
le prolongement de Cergy-Pontoise à Poissy-Orgeval



Caractéristiques principales des tracés soumis au débat.

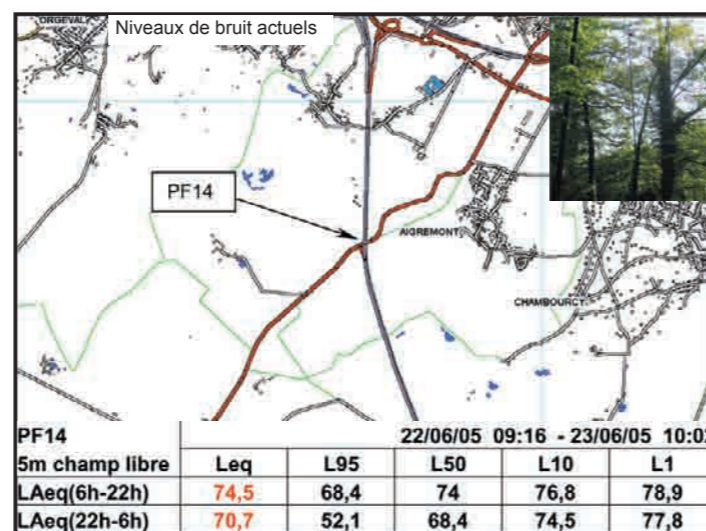
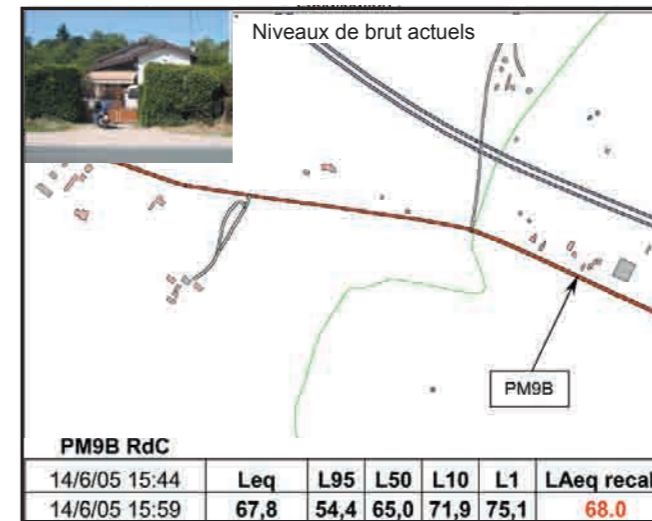
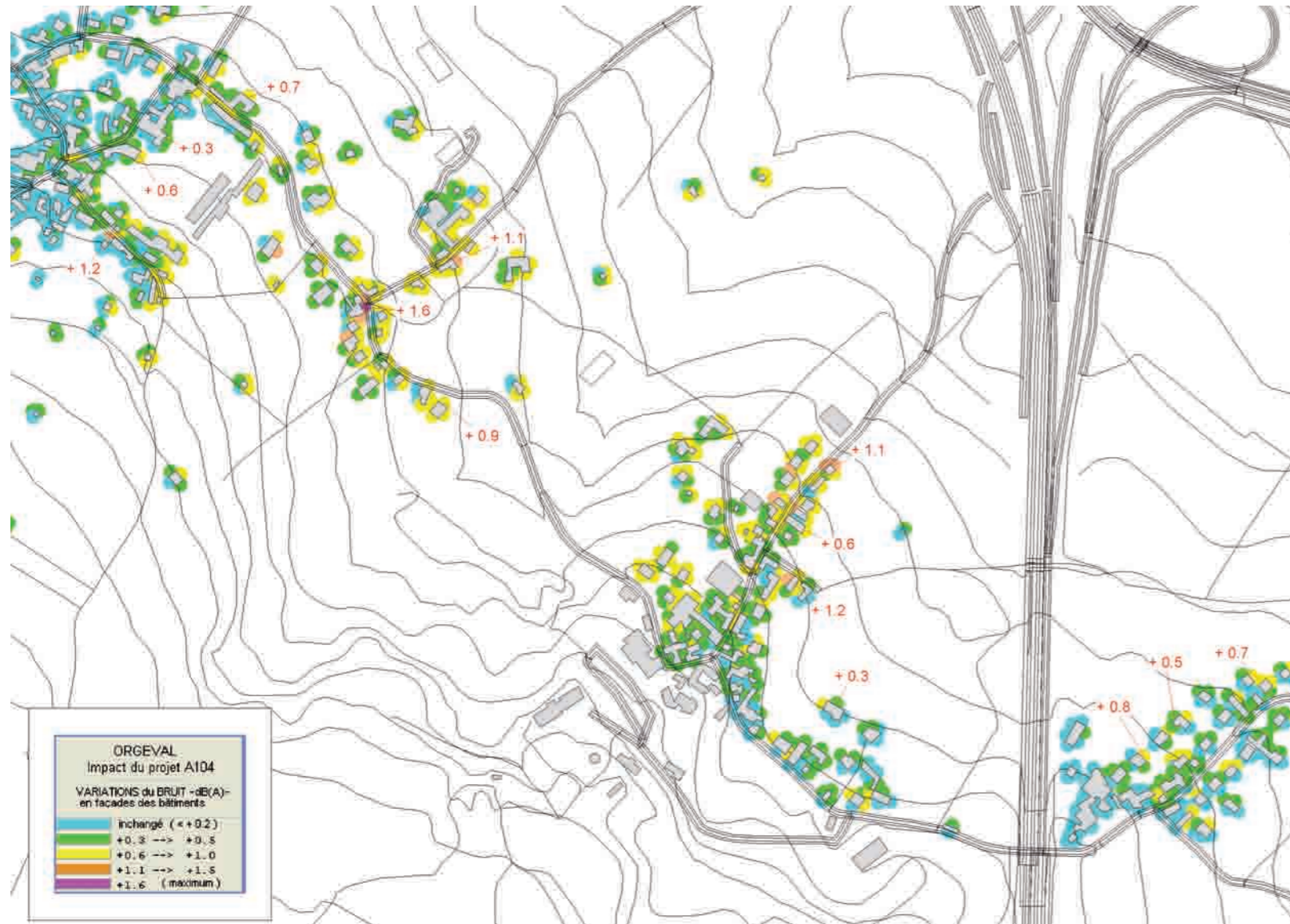
# Tronçon S1

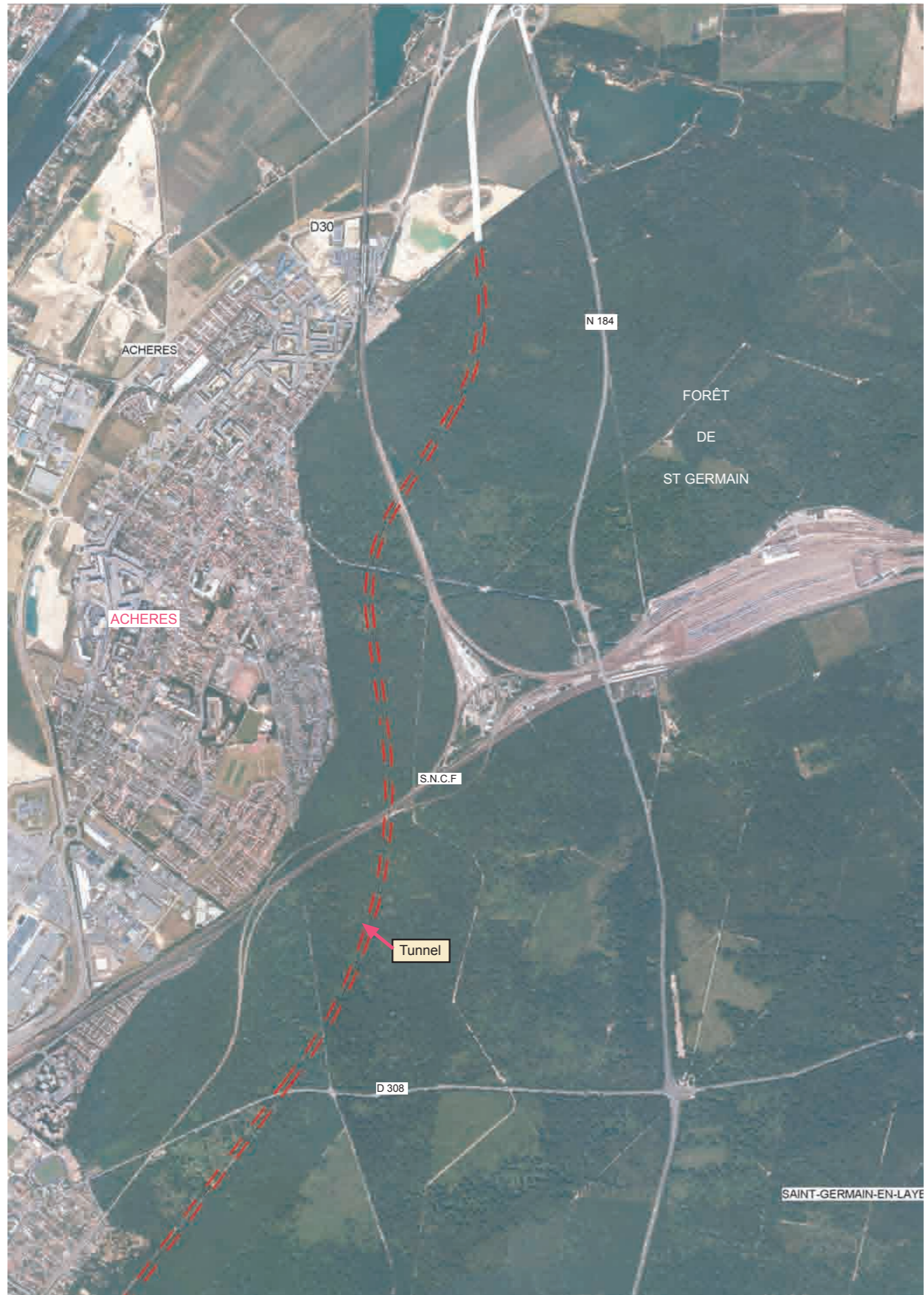
## Ile des Migneaux - Echangeur A13-A14



# Tronçons S1

Echangeur à Orgeval A104 - A13 et A14





## Tronçon S2

Passage en tunnel dans la forêt de Saint-Germain



# Tronçons S2 et S3

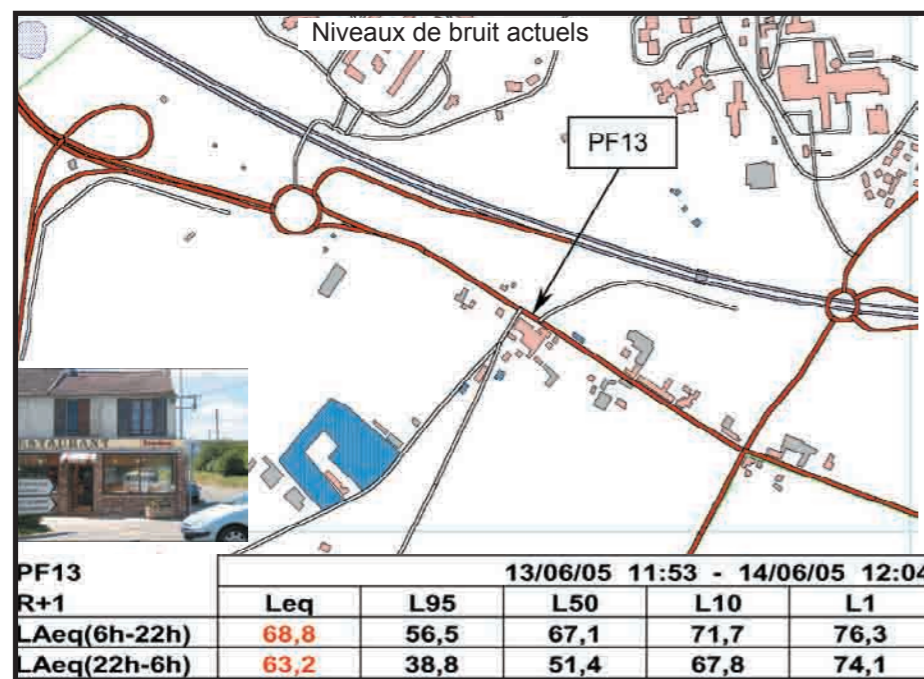
## Tronc commun à A14



Niveaux sonores en dB(A)

Contribution A104 - LAeq 6h-22h -  
Bruit maximum en façade  
(tous étages confondus)

49.9	<	49.9
50.0	-->	54.9
55.0	->	59.9
60.0	-->	64.9
65.0	>	65.0



## Exemples d'aménagements d'une infrastructure routière



Section d'autoroute en déblai



Merlon paysager



Ecrans transparents



Section d'autoroute semi-couverte



Aménagement d'une tranchée couverte en milieu urbain



Issue de secours dans la forêt de Saint-Germain-en-Laye



Aménagement d'une semi-couverture en milieu urbain



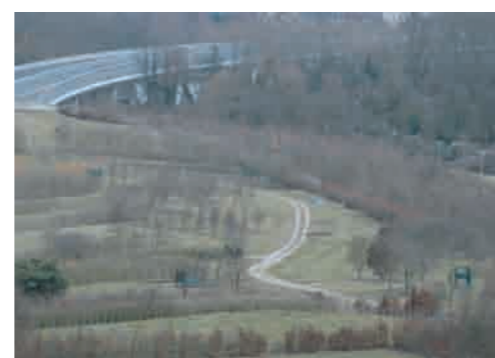
Aménagement d'une tranchée couverte en milieu urbain



Issue de secours en milieu urbain



Remblais avec protection phoniques



Aménagement d'une tranchée couverte en milieu rural



Locaux de ventilation des tunnels