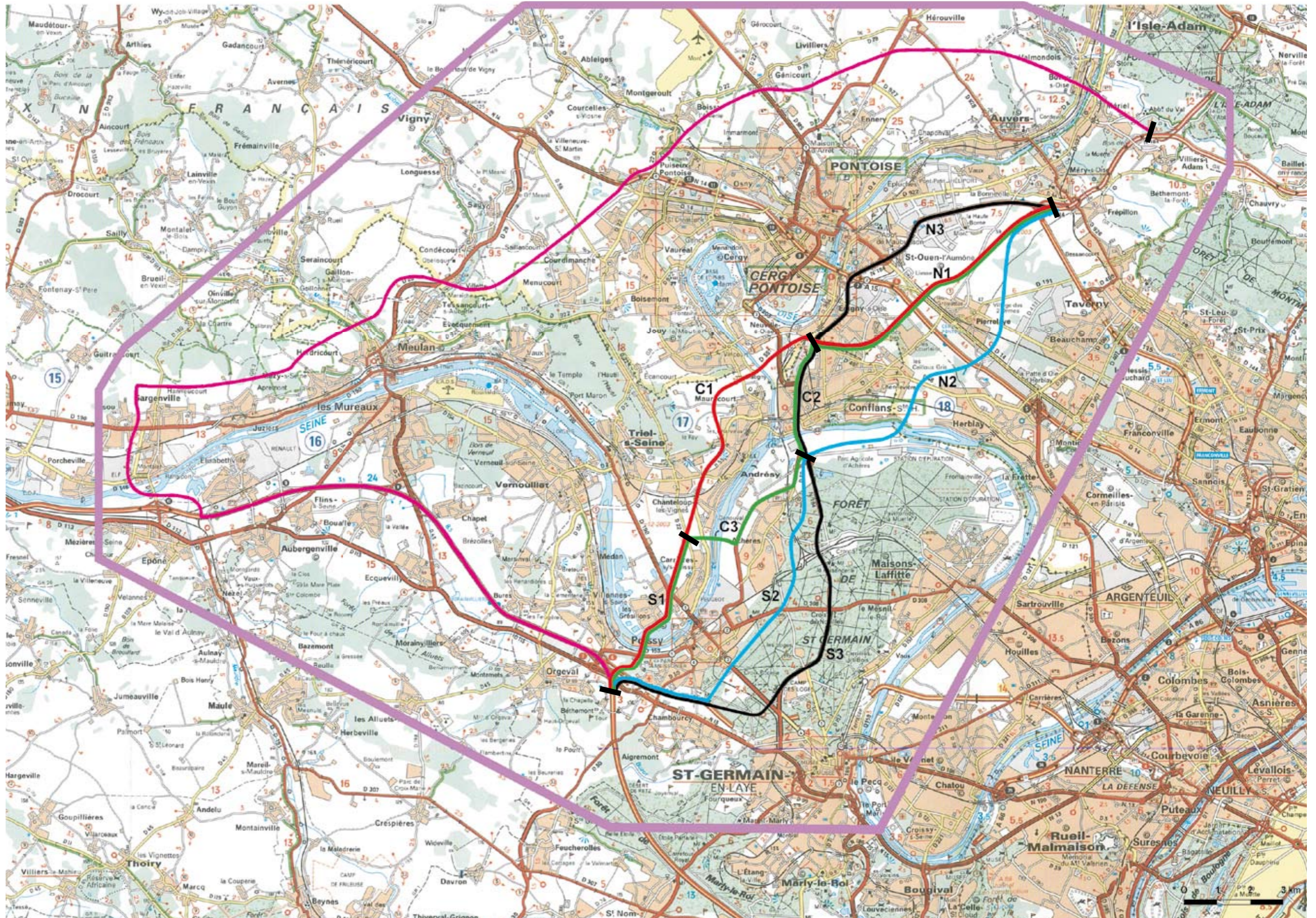


# Chanteloup-les-Vignes – Réunion publique de proximité – Vendredi 21 avril 2006

## Les 5 tracés soumis au débat public

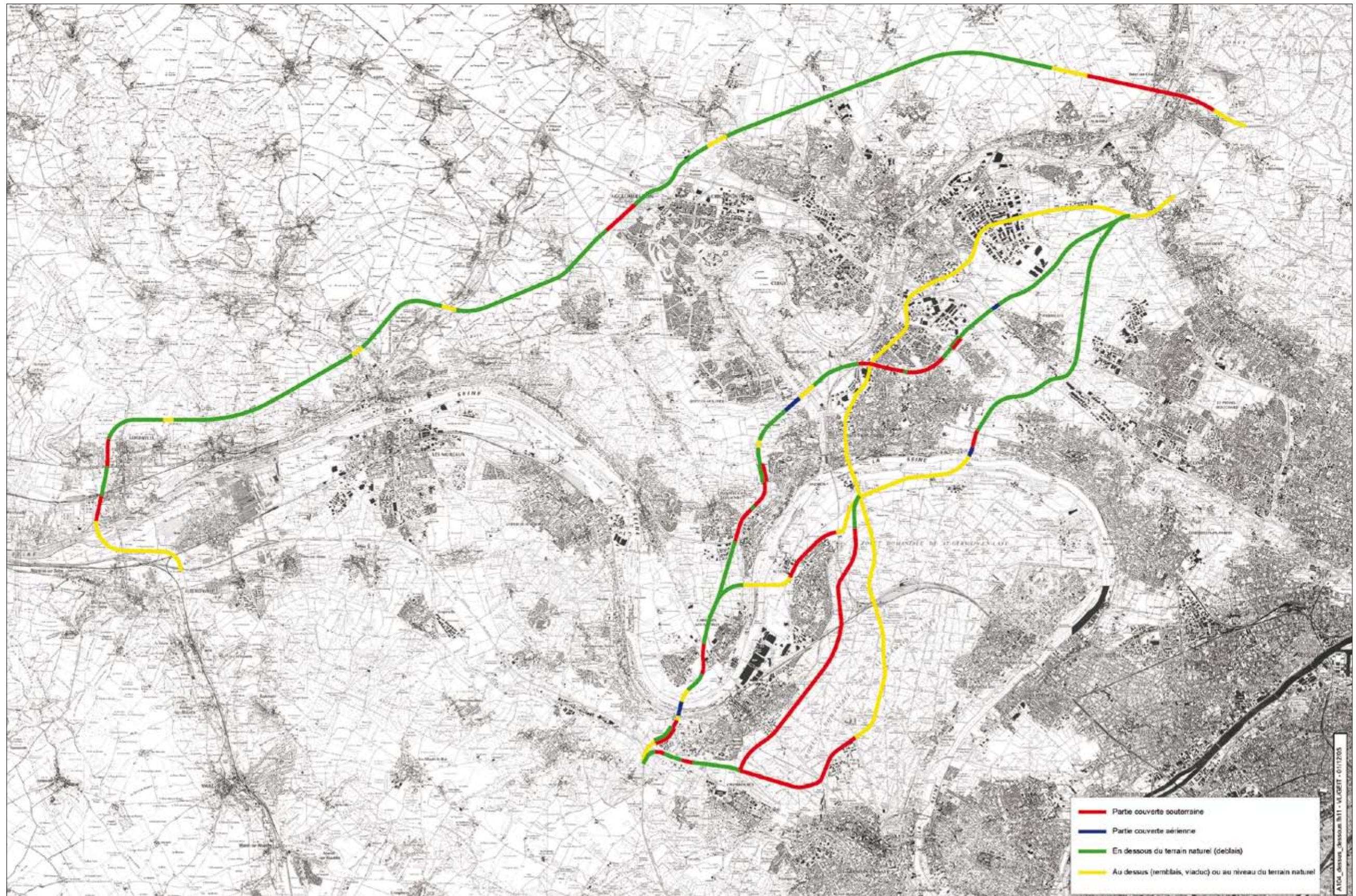
La zone d'étude du projet de prolongement de la Francilienne entre Cergy-Pontoise et Poissy-Orgeval. Elle s'apparente à un grand quadrilatère dont les sommets sont : au sud, Saint-Germain-en-Laye, à l'est, l'Isle-Adam, au nord, Vigny, à l'ouest, Porcheville. C'est dans ce périmètre, qui encadre les différents tracés soumis au débat, que les études ont été menées.



- Le tracé rouge
- Le tracé violet
- Le tracé bleu
- Le tracé vert
- Le tracé noir
- Zone d'étude

# La Francilienne

le prolongement de Cergy-Pontoise à Poissy-Orgeval

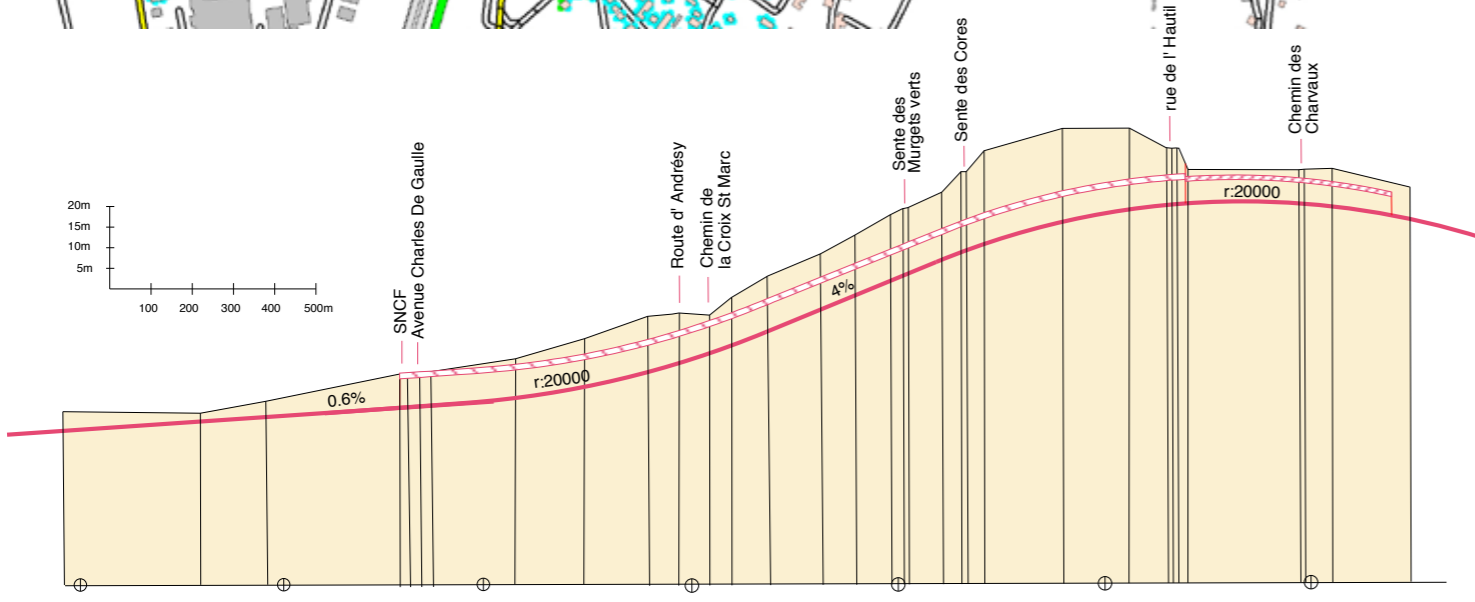
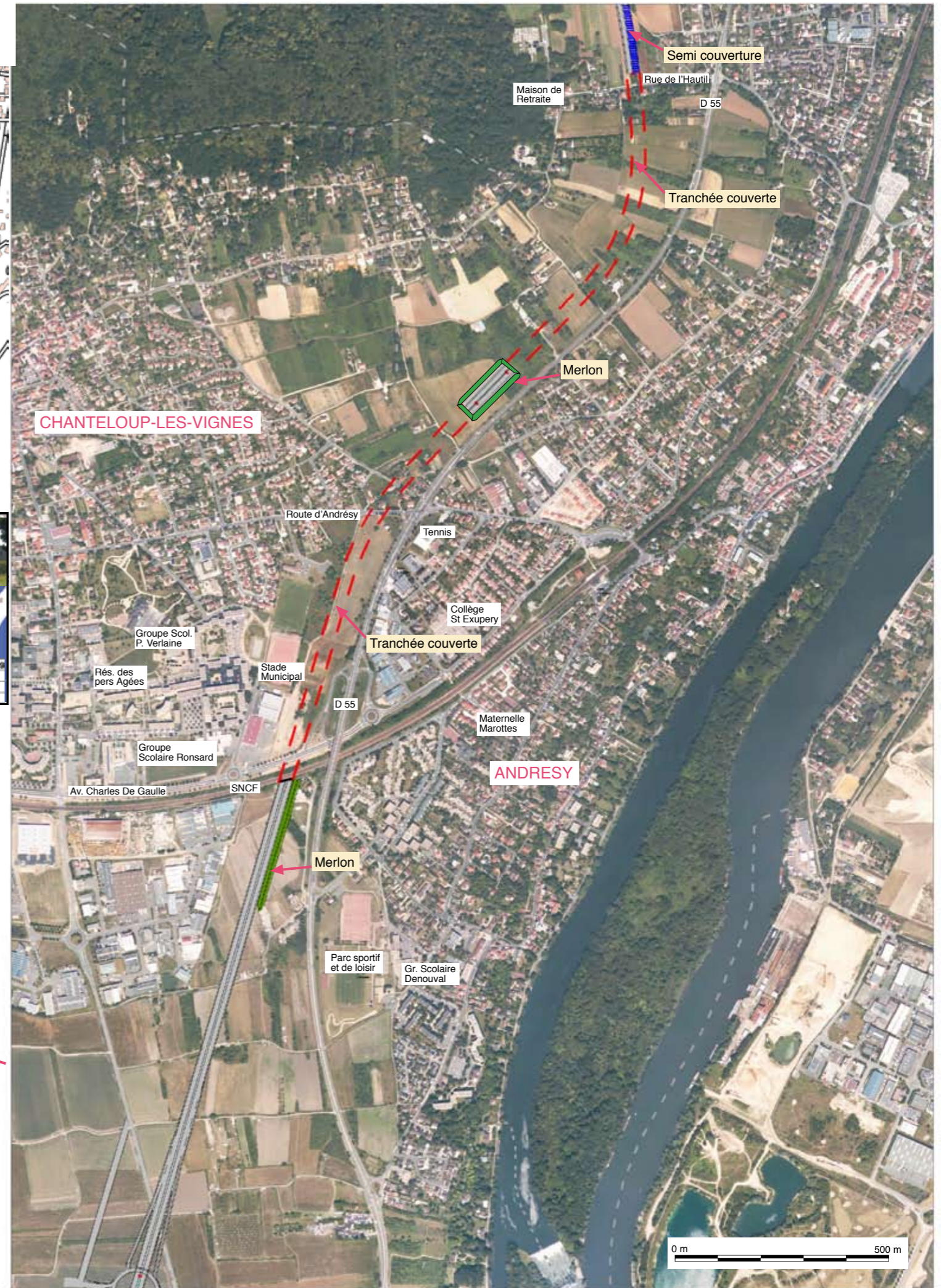
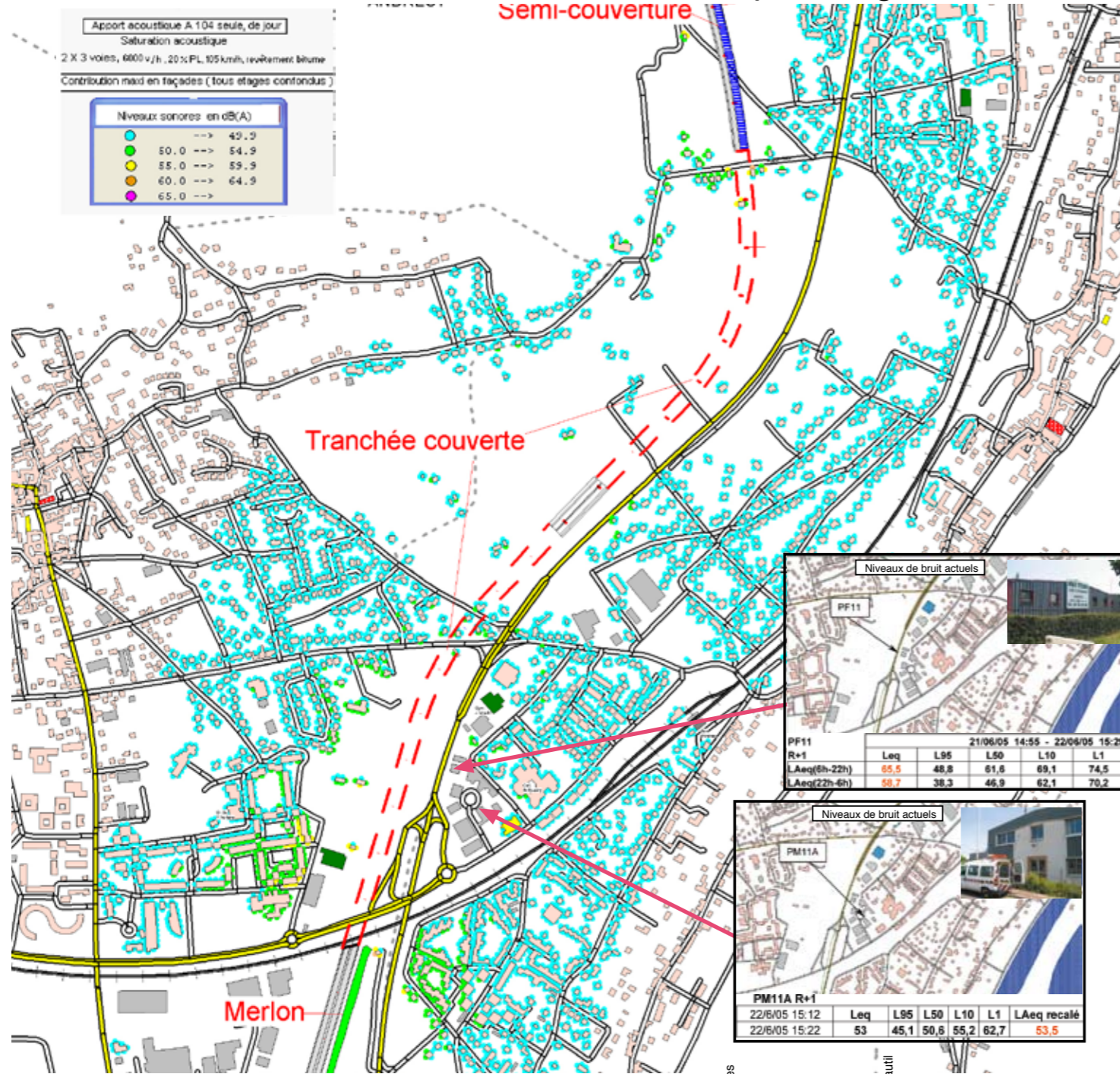


**Caractéristiques principales des tracés soumis au débat.**

Le projet est constitué d'une route à chaussées séparées, comprenant chacune deux voies et pouvant être élargies à trois voies.

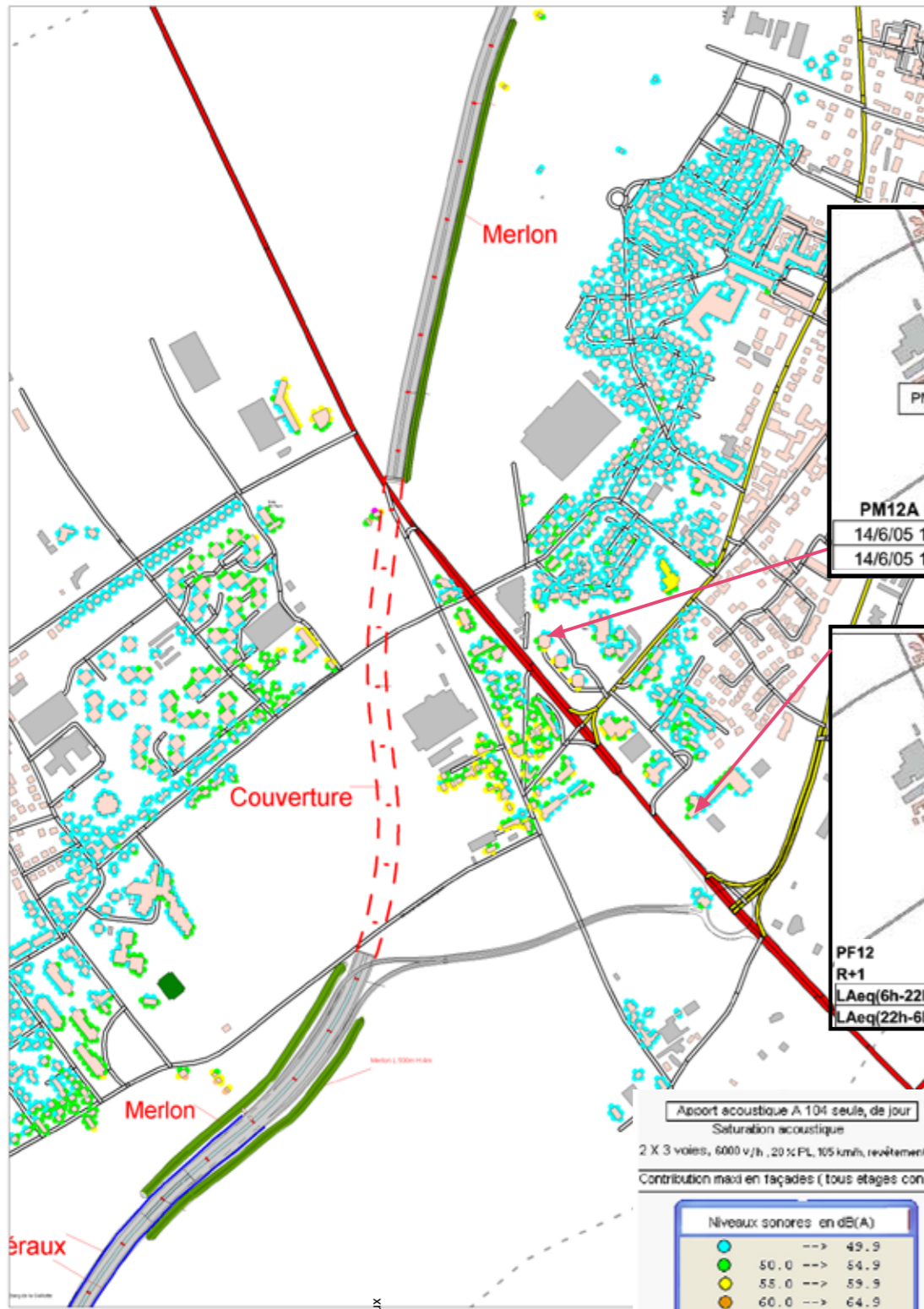
# Tronçon C1

## Tranchée couverte à Chanteloup-les-Vignes



# Tronçon S1

## Tranchée couverte à Carrières-Sous-Poissy



Niveaux de bruit actuels

PM12A

PM12A R+7	Leq	L95	L50	L10	L1	LAeq recalé
14/6/05 13:47						
14/6/05 14:01	64,9	51,4	60,1	69,6	72,6	66,0

Niveaux de bruit actuels

PF12

PF12	Leq	L95	L50	L10	L1
R+1					
14/06/05 13:17 - 15/06/05 13:23					
LAeq(6h-22h)	63,2	50,1	61,4	66,7	70
LAeq(22h-6h)	56,7	36,5	47,7	61,1	66,9

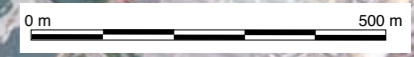
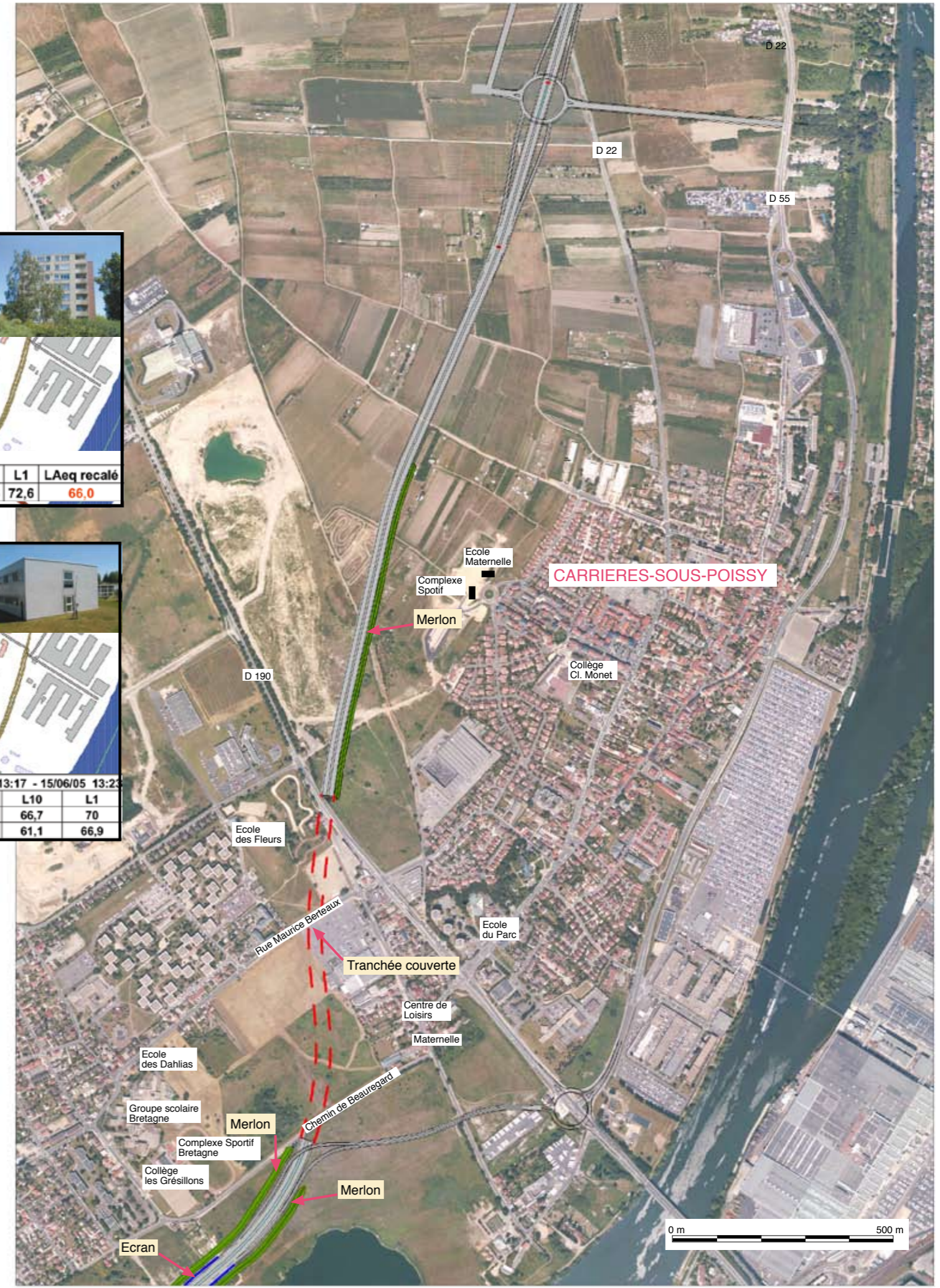
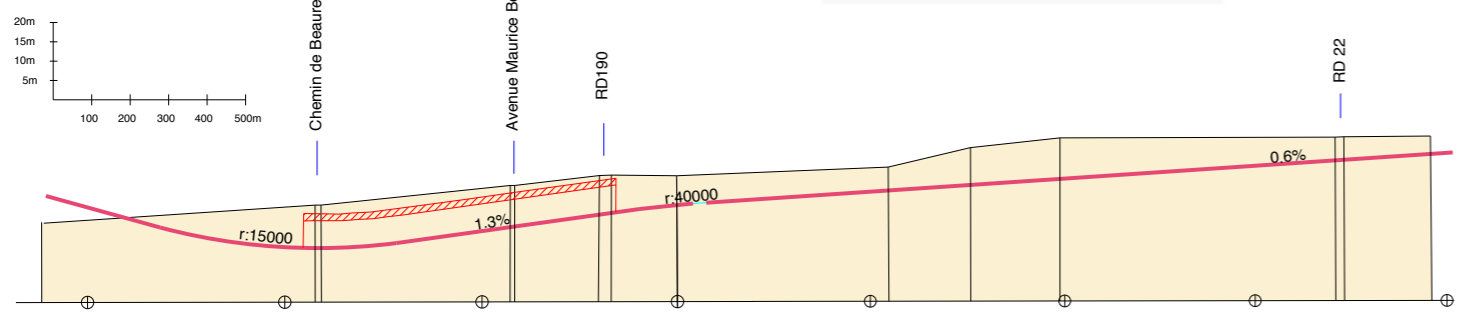
Apport acoustique A 104 seuls, de jour

Saturation acoustique

2 X 3 voies, 6000 v/h, 20 % PL, 105 km/h, revêtement bitume

Contribution max en façades ( tous étages confondus )

Niveaux sonores en dB(A)	
49.0	→ 49.9
50.0	→ 54.9
55.0	→ 59.9
60.0	→ 64.9
65.0	→ 69.9



# Tronçon C3

## Pont sur la Seine

Apport acoustique A 104 seule, de jour  
Saturation acoustique  
2 X 3 voies, 6000 v/h, 20% PL, 105 km/h, revêtement bitume  
Contribution maxi en façades ( tous étages confoncus )

Niveaux sonores en dB(A)	
●	--> 49.9
●	50.0 --> 54.9
●	55.0 --> 59.9
●	60.0 --> 64.9
●	65.0 -->

