

# Autoroute A 104

La ville Nouvelle, le Val  
d'Oise et l'A104

## NICISI, un tracé au secours de la ville nouvelle



Entre 1999 et 2001, le solde naturel de l'agglomération nouvelle, pourtant encore très important ne suffit plus à compenser les départs d'habitants.

Ce phénomène nouveau implique de s'intéresser désormais à la capacité de l'agglomération à : d'une part absorber sa croissance endogène (loger les jeunes générations issues de la décohabitation) *et offrir un cursus résidentiel réel aux habitants et d'autre part, accroître son attractivité vis-à-vis des populations exogènes (notamment celles ayant un emploi à Cergy Pontoise).*

*Le Schéma Directeur de la Ville Nouvelle ci-dessous est construit autour des douze communes de la communauté d'agglomération Cergy, Pontoise, Éragny, Jouy le Moutier, Vauréal, Menucourt, Courdimanche, Boisémont, Neuville sur Oise, Osny, Saint Ouen l'Aumône et Puiseux Pontoise les 4 communes supplémentaires : Ennery, Boissy-l'Aillerie, Pierrelaye et Méry sur Oise.*



### Question

Si Cergy, n'arrive pas à générer un solde migratoire nécessaire au bon rééquilibrage de sa population n'est-ce pas parce que le schéma de développement qu'elle a mis en œuvre n'attire pas les populations des années 2000?

## NICISI, un tracé au secours de la ville nouvelle



# Autoroute A 104



## Activités, la logistique prend une part de plus en plus importante à Cergy

Cergy est un pôle d'emploi important.

Entre 1990 et 2004 (+7893 emplois), entre 1990 et 1999 il y a néanmoins une rupture de la dynamique (taux annuel d'évolution de 1,37% et 1999-2004 de -0,48%).

### Un tissu économique diversifié :

Industriel 14,8%, service aux entreprises qualifiées 10,6% et un spectre d'activités assez large. Ce territoire concentre en 2003 **entre 30 et 45% des emplois liés à la logistique dans le secteur d'étude de l'A104.**

**Les locaux de stockage sont passés de 195 485 m<sup>2</sup> entre 1990/1994 à 250 932 m<sup>2</sup> entre 2000/2004, soit 1/3 de ce type de constructions à l'échelle de la Zone d'Étude.**

# Autoroute A 104

**Une autoroute pour soulager la RN 184, c'est le foin qu'on sert à la population :**

L'A 104 N1 C1 S1, tracé rouge, c'est avant tout sur la partie N1 une voie structurante au service du schéma directeur de la ville nouvelle destinée à :

- Desservir et poursuivre le développement des activités de Fret Routier *(depuis que l'Autriche et la Suisse ont pris des dispositions pour minimiser le trafic poids lourds la France est devenu une zone de transit nord/sud très importante)*
- Reconquérir une population aisée qui tend à refuser l'habitat en ville nouvelle
- Boucler le Boulevard de l'Oise.

**Tout cela bien sûr sans mettre un sou, puisque cette infrastructure sera payée soit par l'état, soit par le péage**

# Autoroute A 104

## **Discrimination** **Débat techniquement faussé** **Incohérence**

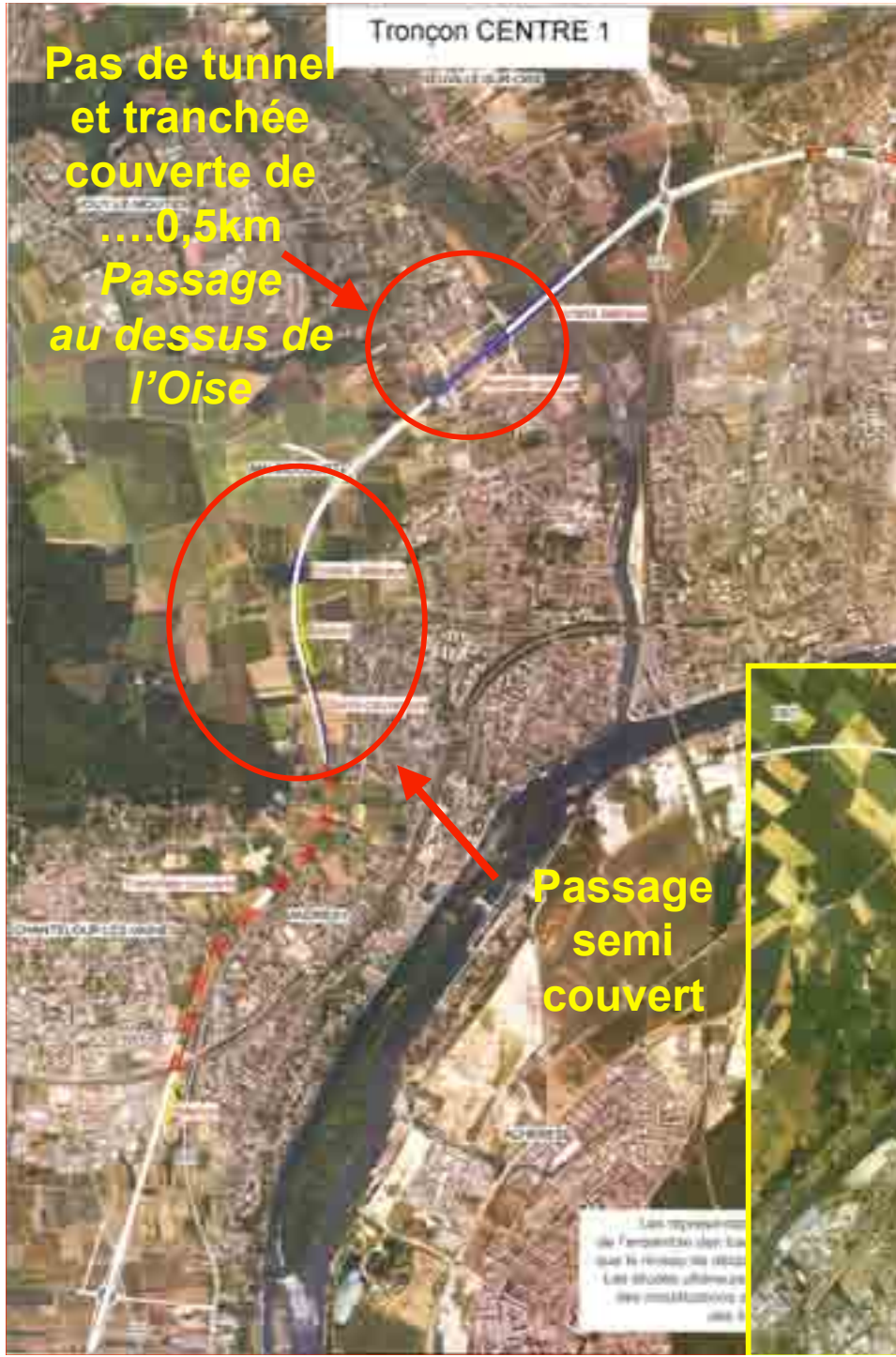
Ce projet n'est pas le reflet d'un travail technique abouti à destination de la population

C'est un vague compromis répondant aux errements d'élus qui ont oublié que leur premier devoir est de servir et non de fantasmer sur des problèmes qui les dépassent, entre autre celui de l'emploi.













# Incohérence

D'où la nécessité à terme de faire un barreau entre Achères et Carrières qui passera forcément par la ville, avec pour conséquence inéluctable? Une voirie de desserte pour desservir la plateforme multimodale. Et surtout pas dans la forêt, **il faut protéger les arbres!**



**Tracé N1 C1 S1**  
A Éragny, le tracé passe en pleine zone urbanisée. Nous pouvons penser « l'état sacrifie les riverains au profit de la desserte de la Zone industrielle pour sauver l'emploi », c'est à la mode. Erreur d'analyse! Passé Éragny, on traverse les zones urbanisées en évitant cette fois les zones industrielles et la plateforme multimodale. Ce qui est logique au Nord devient incohérent au Sud! On discerne très mal la logique de l'état!  
**Surtout que tout cela fini sur un plat de nouilles à Orgeval**





# Autoroute A 104

## Questionnements et ....

*Qui sont ceux qui subiront et pour partie périront plus tôt à cause des effets de la pollution atmosphérique?*

- Ce sont des anonymes qui n'appartiennent à aucune organisation politique, patronales ou associative propre à peser électoralement.*
- Ce sont des citoyens non informés qui n'ont pas connaissance des impacts de la pollution atmosphérique sur la santé.*
- Ce sont ceux à qui l'on demandera demain de se déterminer pour un choix de tracé alors qu'ils n'ont pas les éléments qui leur permettraient de se déterminer objectivement.*

***Ce sont ceux ...***



# Autoroute A 104

*..... qui sont  
programmés pour  
être malades ou  
disparaître plus  
tôt...*

