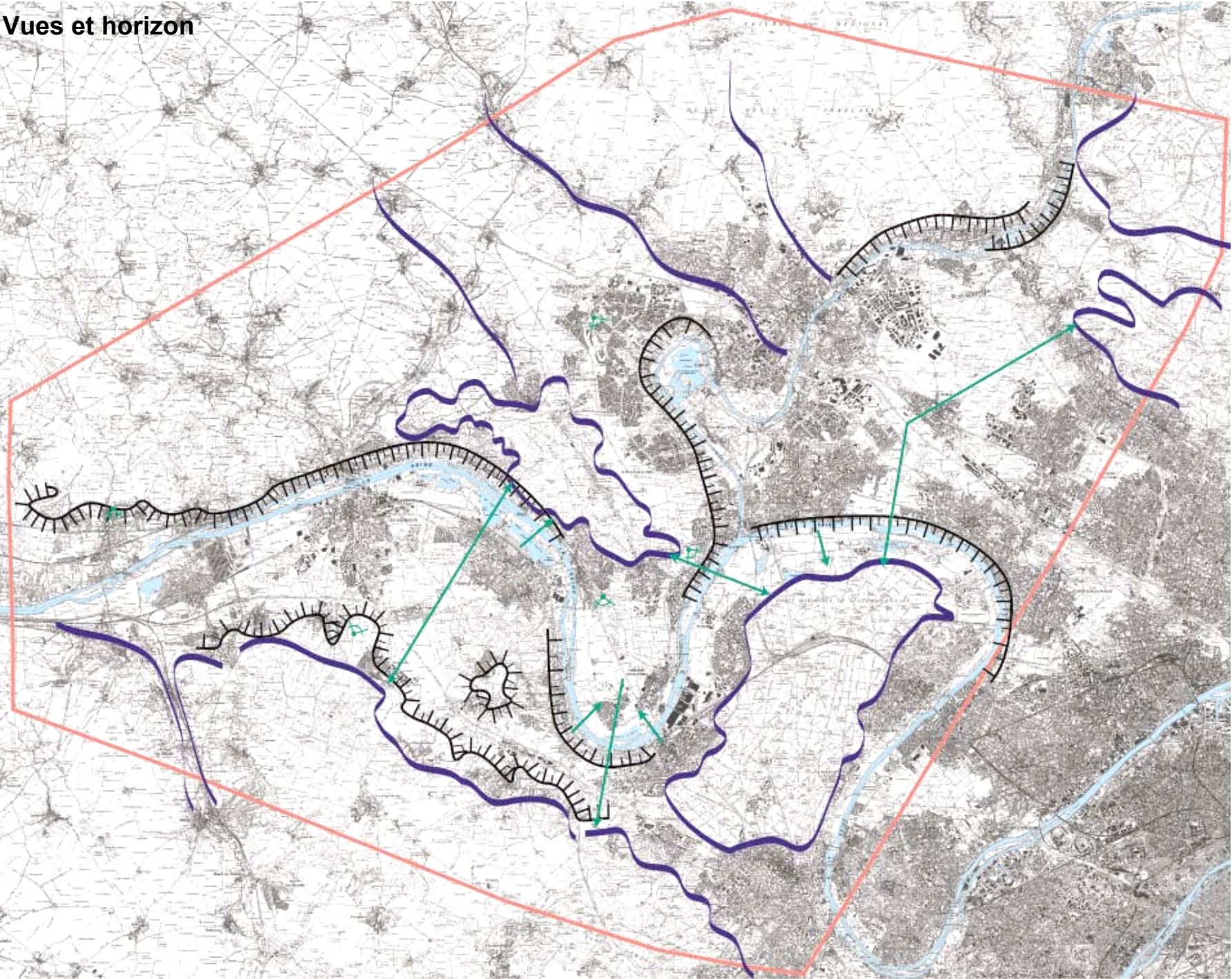


Prolongement de la Francilienne
de Cergy-Pontoise à Poissy- Orgeval

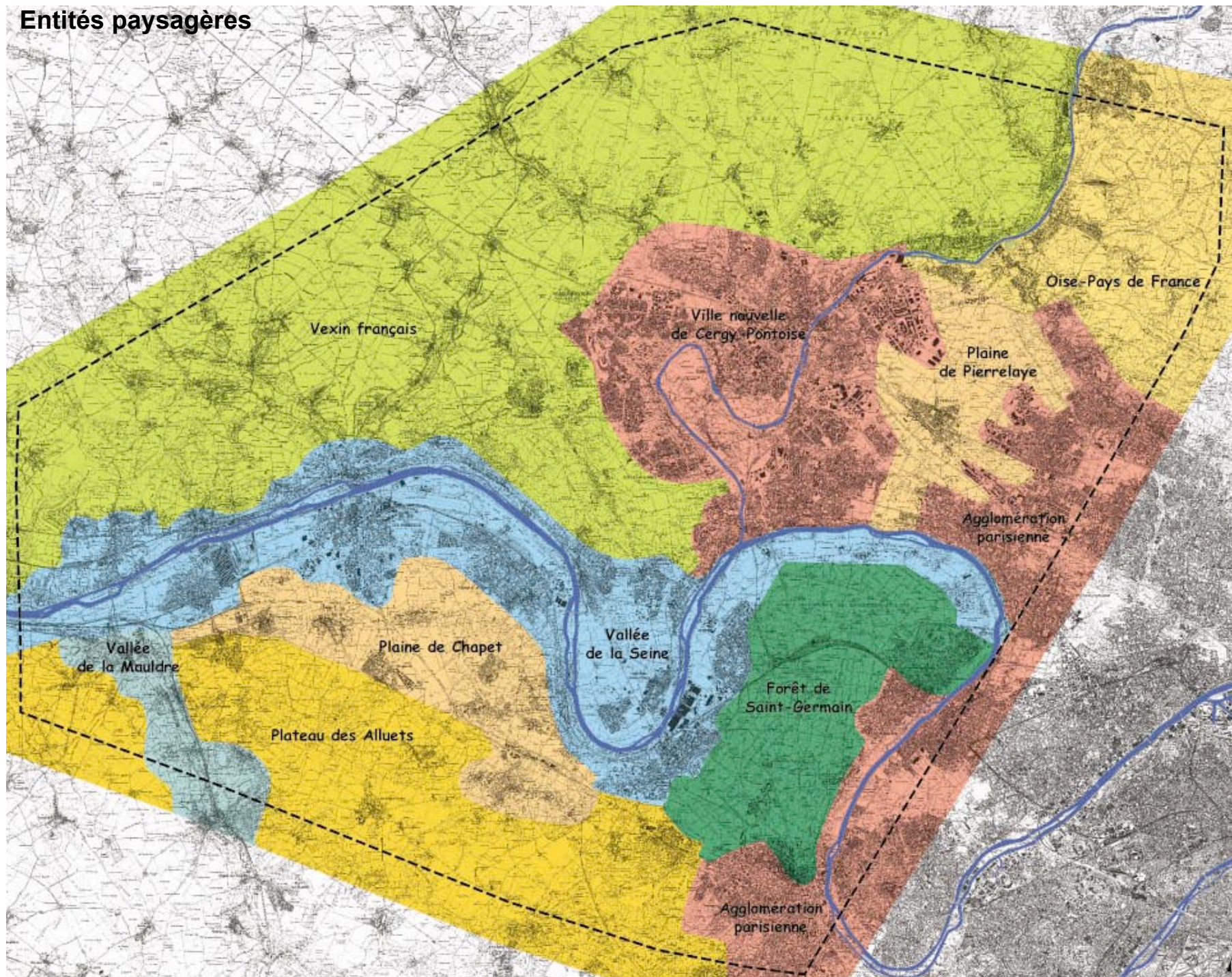
Étude de faisabilité «paysages»



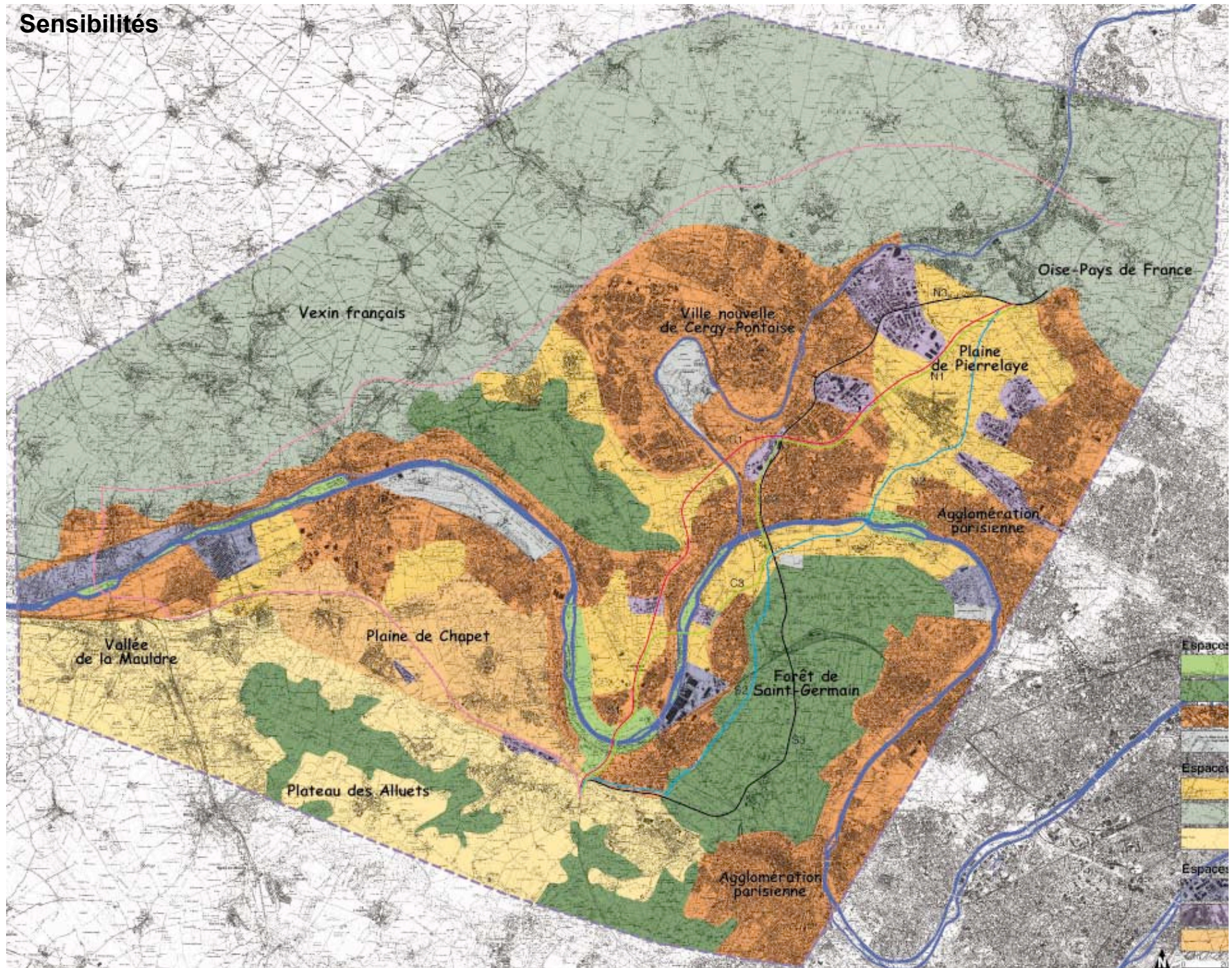
Vues et horizon

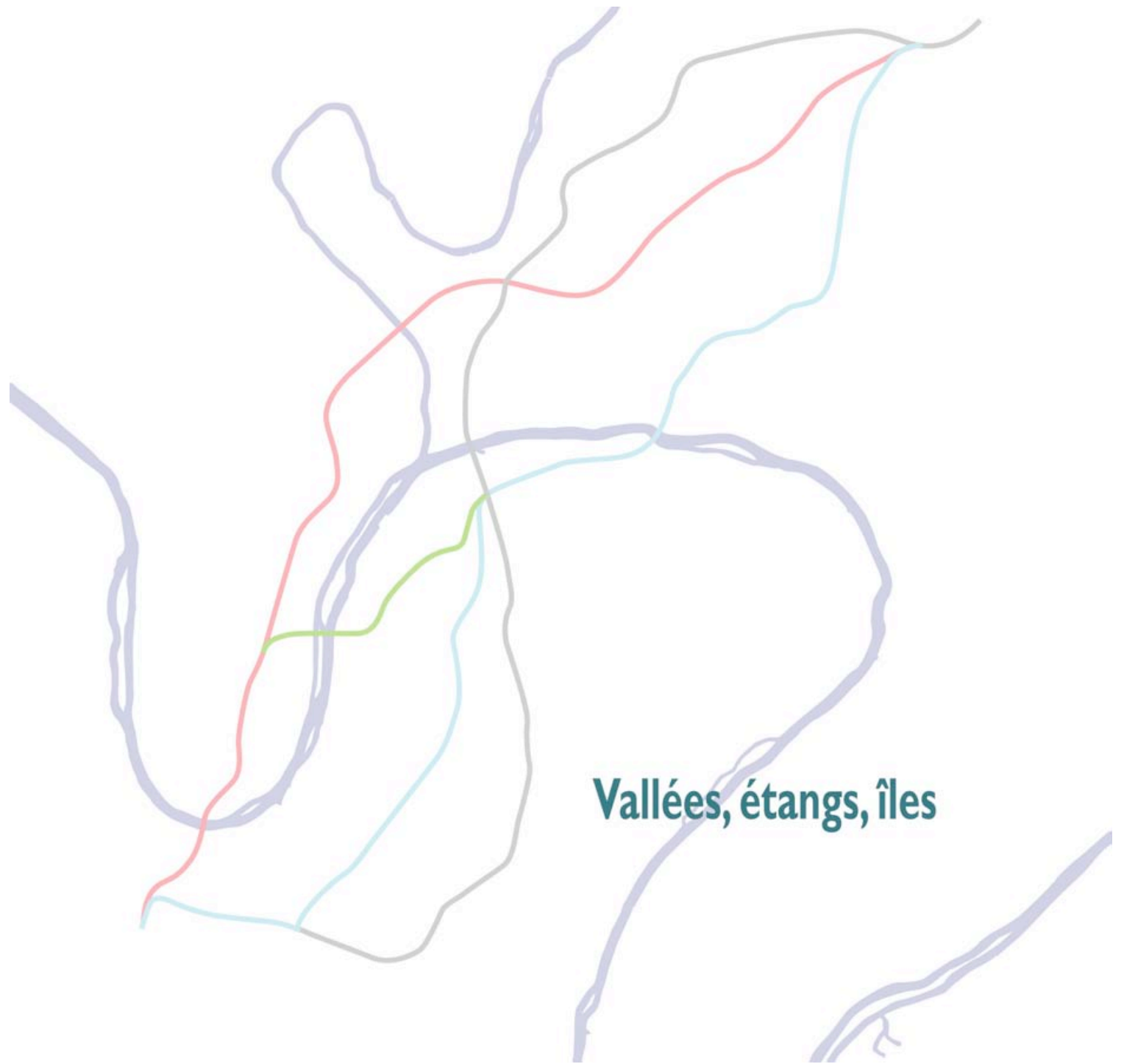


Entités paysagères



Sensibilités

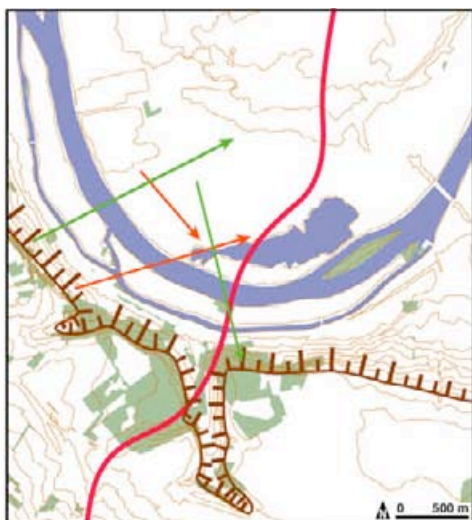




Vallées, étangs, îles

Vallée de la Seine

Franchissement coteau de Poissy, île des Migneaux, étang des Galiottes



Impacts visuels

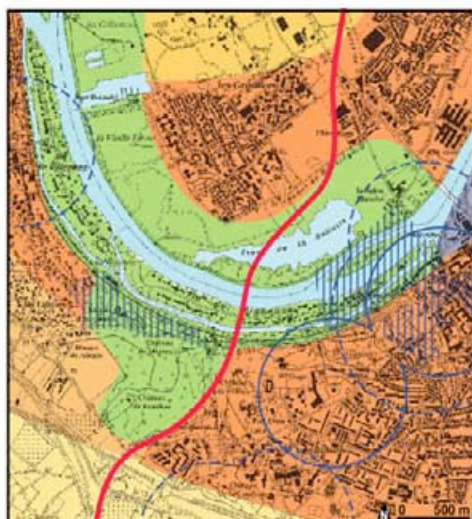
- Impact visuel
- Vue

Espace boisé

- Courbe de niveau
- Tracé S1



1 Vue sur la boucle de Chanteloup, les coteaux de Poissy et de Villennes, la Seine, l'île des Migneaux, l'étang des Galiottes, Carrières-sous-Poissy. Au premier plan l'échangeur d'Orgeval.



Sensibilités

- Paysage rare et naturel
- Paysage urbain
- Paysage rural

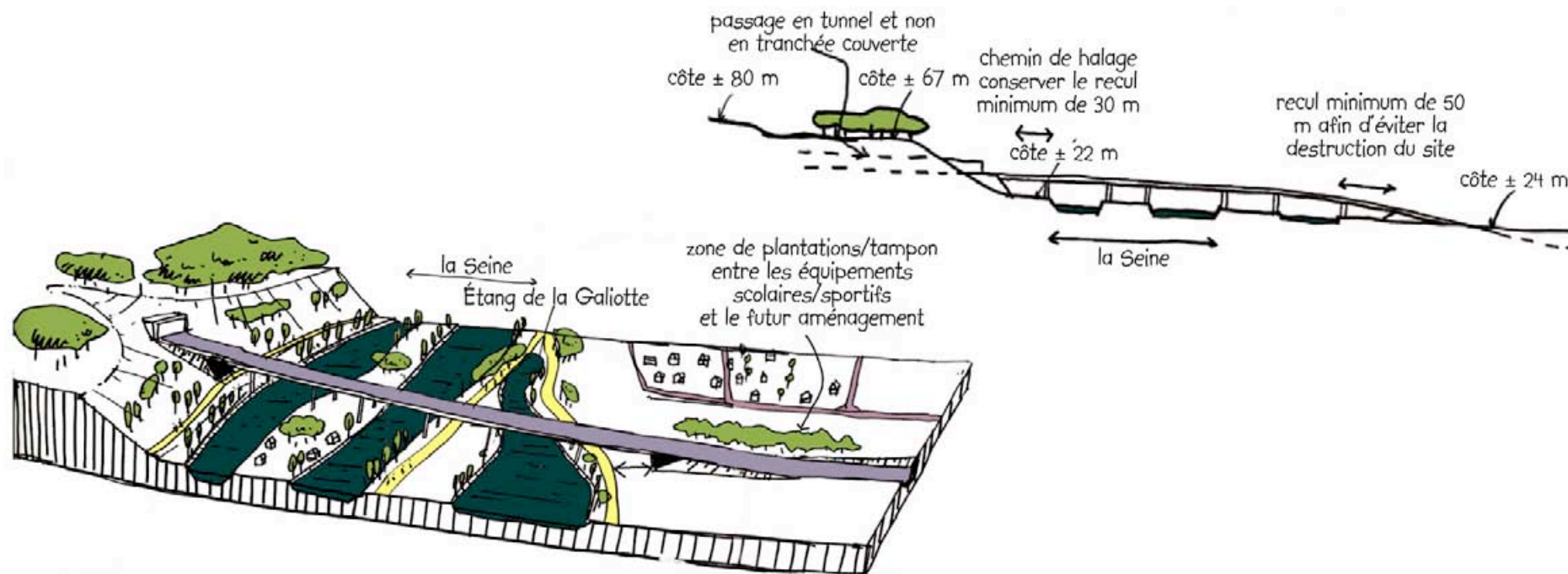
Protections

- Site inscrit
- Monument classé
- Monument inscrit



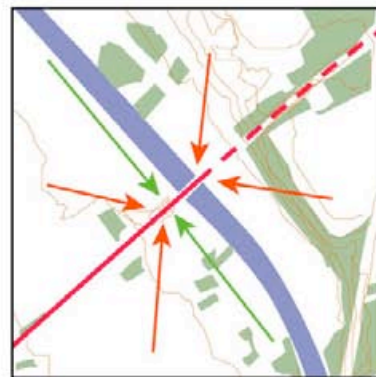
2 Vue sur l'étang des Galiottes et Carrières-sous-Poissy.

.....Préconisations architecturales et paysagères.....



Vallée de l'Oise

Franchissement au niveau de la plaine de Maurecourt



Impacts visuels

- Impact visuel
- Vue
- Espace boisé
- Courbe de niveau
- Tracé C1
- - - Tracé N3



Sensibilités

- Paysage urbain
- Paysage ouvert sous pression urbaine

Protections

- ▨ Périmètre d'intervention foncière de l'AEV
- Tracé C1
- - - Tracé N3

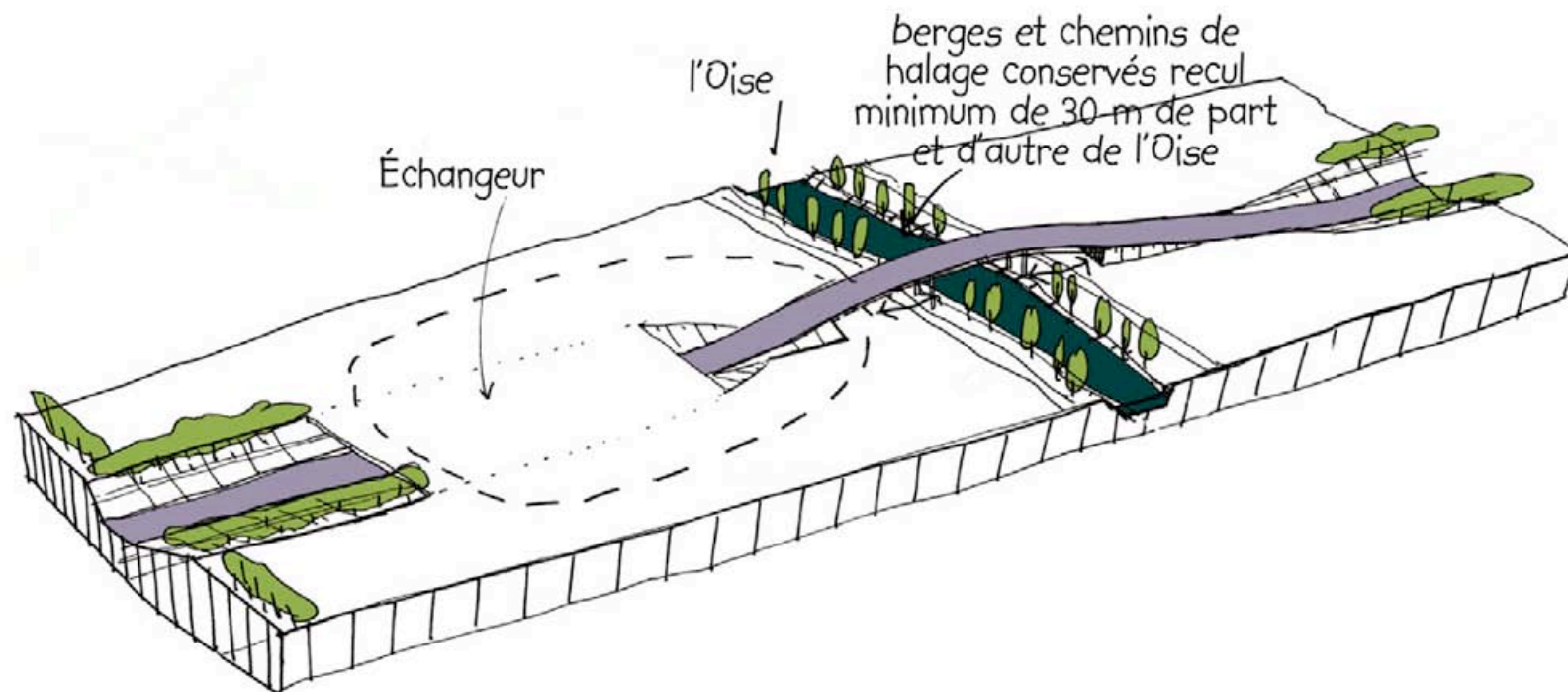


1 Franchissement existant de l'Oise.



2 Limite entre Jouy-le-Moutier et Maurecourt.

.....Préconisations architecturales et paysagères.....



Vallée de la Seine

Franchissement au niveau d'Achères



- Impacts visuels**
- Impact visuel
 - Vue
 - Espace boisé
 - Courbe de niveau
 - Tracé C3



- Sensibilités**
- Paysage rare et naturel
 - Paysage urbain
 - Paysage ouvert sous pression urbaine
 - Zone d'activités en frange urbaine
- Protections**
- ZPPAUP
 - Tracé C3

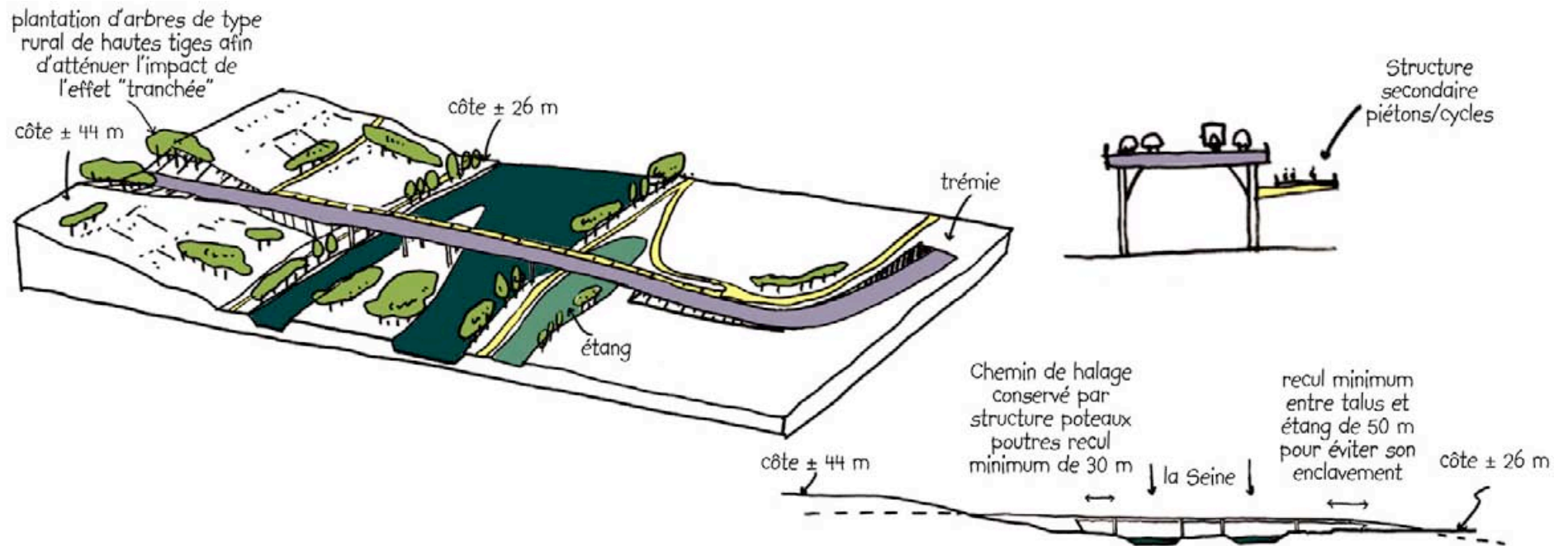


La Seine au niveau d'Achères.



La Seine au niveau d'Achères.

.....Préconisations architecturales et paysagères.....



Vallée de la Seine

Franchissement au niveau de Conflans-Sainte-Honorine



- Impacts visuels**
- Impact visuel
 - Vue
 - Espace boisé
 - Courbe de niveau
 - Tracé C2

0 500 m



- Sensibilités**
- Paysage rare et naturel
 - Base de loisirs
 - Paysage urbain
 - Massif forestier
 - Paysage ouvert sous pression urbaine

- Protections**
- Monument classé
 - - - Monument inscrit
 - Site classé
 - Site inscrit
 - Tracé C2

0 500 m



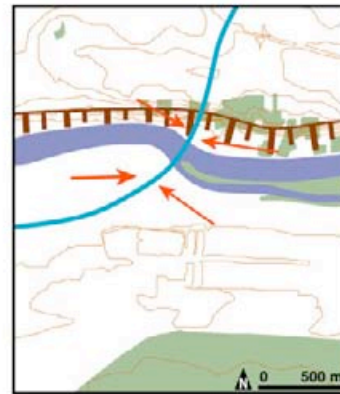
RN 184, l'étang de Corra, boucle de Saint-Germain, franchissement de la Seine vers Conflans.



Franchissement existant de l'Oise.

Vallée de la Seine

Franchissement au niveau de la boucle de Saint-Germain



Impacts visuels

- Impact visuel
- Vue
- Espace boisé
- Courbe de niveau
- Tracé N2



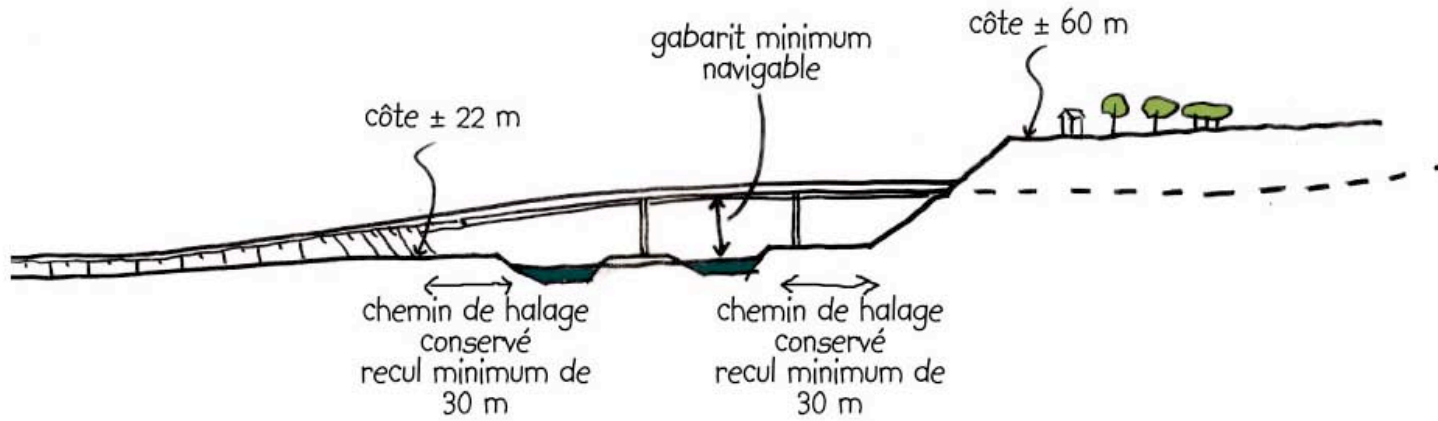
Sensibilités

- Paysage rare et naturel
 - Massif forestier
 - Paysage ouvert sous pression urbaine
- ### Protections
- ||||| Site inscrit
 - Forêt domaniale de St-Germain
 - ==== Périmètre d'intervention foncière de l'AEV
 - Tracé N2



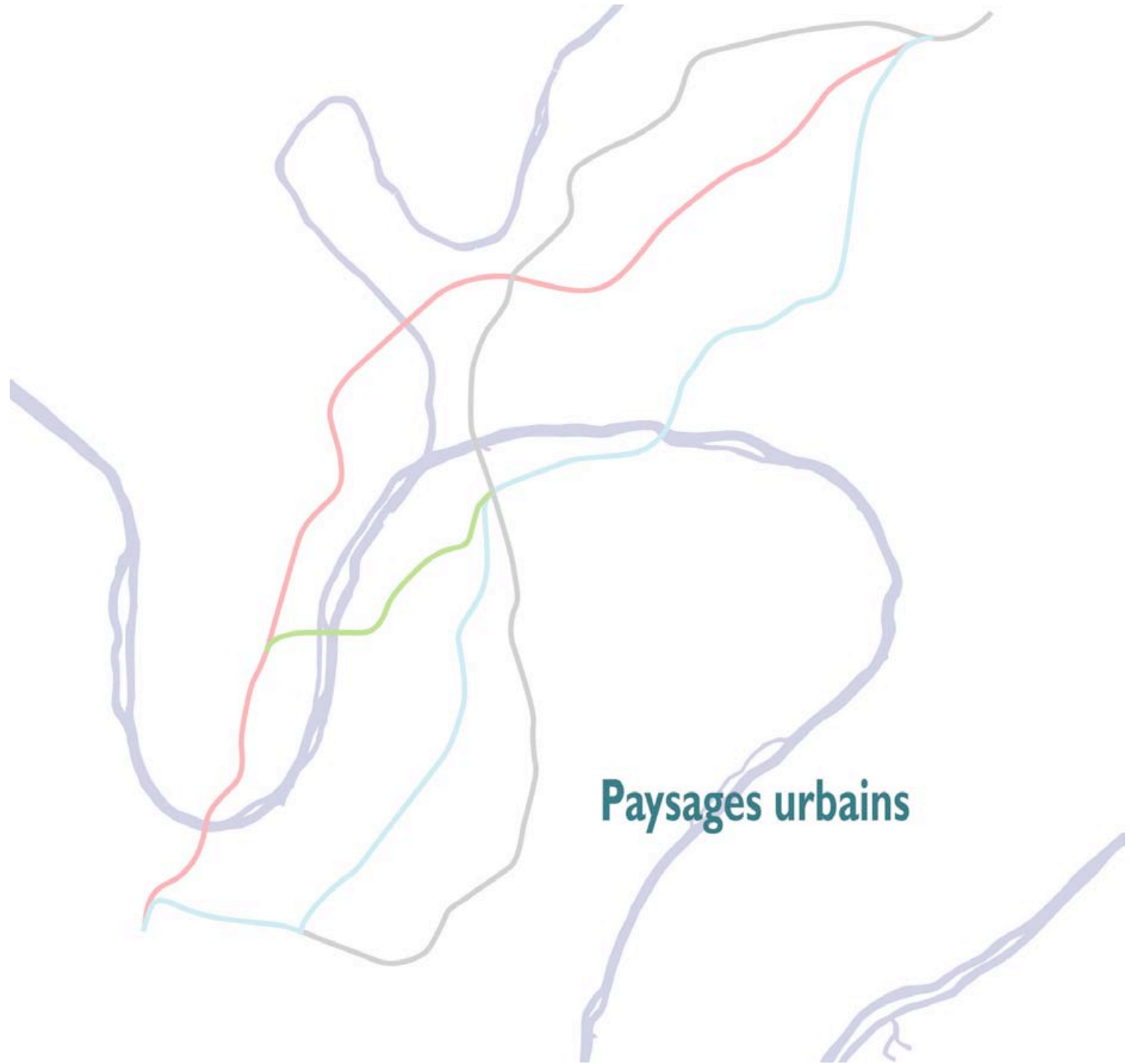
La vallée de la Seine au niveau de la boucle de Saint-Germain.

.....Préconisations architecturales et paysagères.....



passage en tunnel
et non en tranchée couverte
afin d'éviter le "rabottage" du coteau





Paysages urbains

Conflans-Sainte-Honorine



- Impacts visuels**
- Impact visuel
 - Vue
 - Espace boisé
 - Courbe de niveau
 - Tracé C2

0 500 m



RN 184 traversant la ville de Conflans-Sainte-Honorine.



- Sensibilités**
- Paysage urbain
 - Zone d'activités en frange urbaine
 - Paysage rare et naturel
 - Paysage ouvert sous pression urbaine
- Protections**
- Monument classé
 - Monument inscrit
 - Site classé
 - Site inscrit
 - ENS (zone de préemption)
 - Tracé C2

0 500 m

Éragny

Bois des Chasses-Marées



- Impacts visuels**
- Impact visuel
 - Vue
 - Espace boisé
 - Courbe de niveau
 - Tracé SDRIF N1

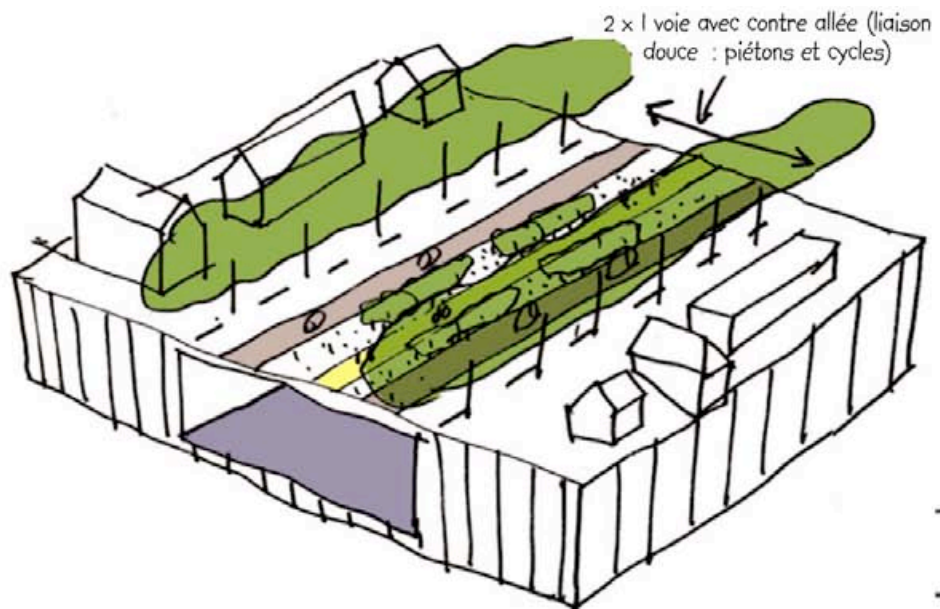


- Sensibilités**
- Paysage urbain
 - Zone d'activités en frange urbaine
- Protections**
- Périmètre d'intervention foncière de l'AEV
 - Tracé SDRIF N1

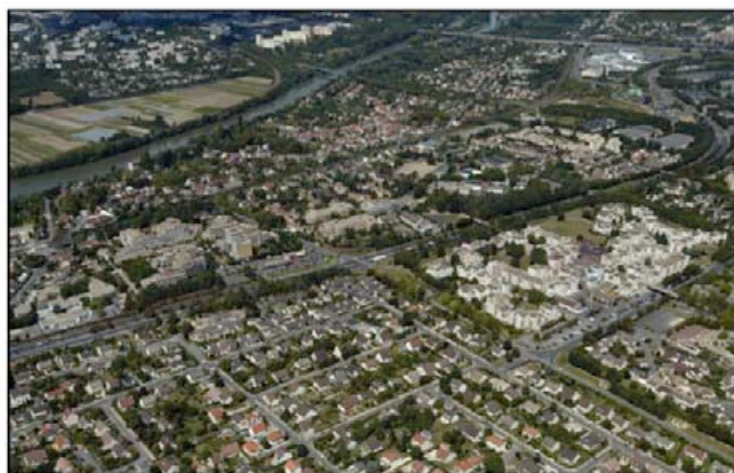
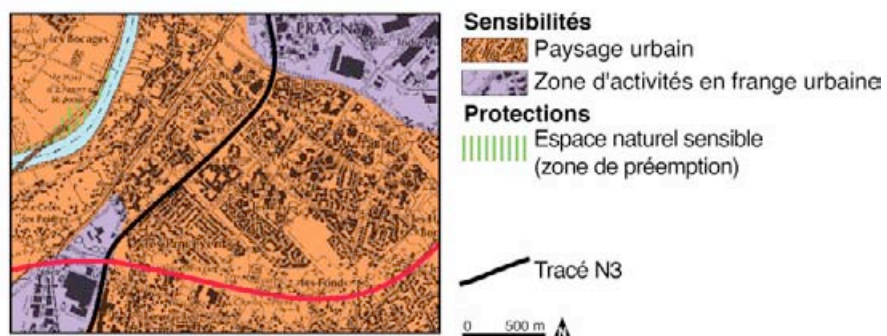
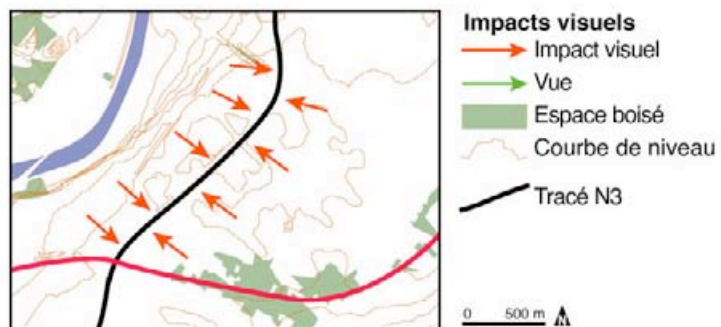


Éragny, bois des Chasses-Marée.

.....Préconisations architecturales et paysagères.....

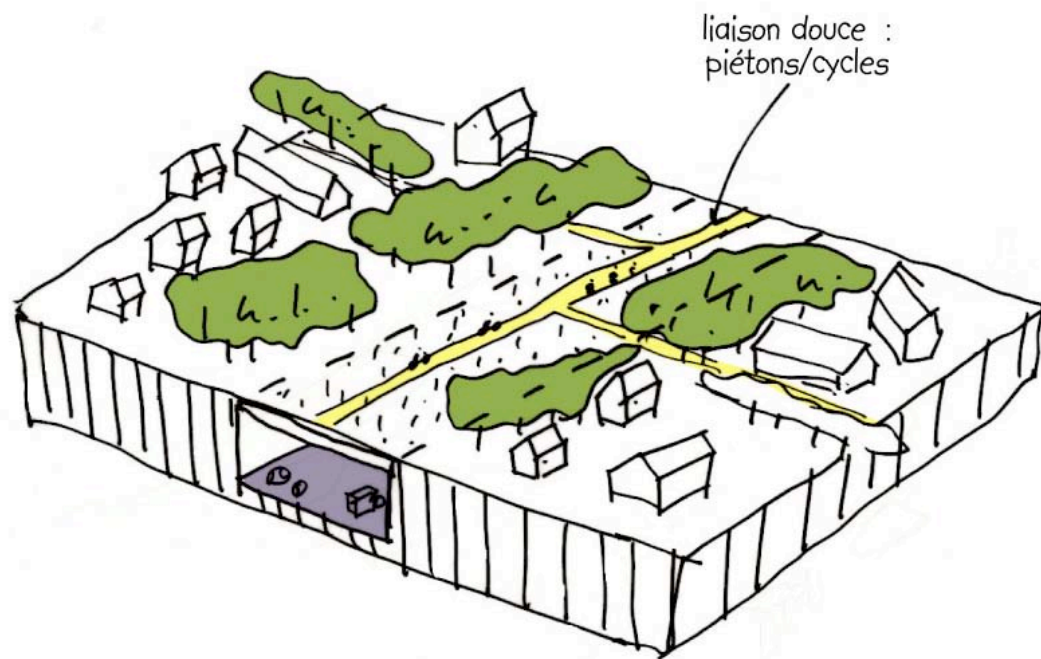
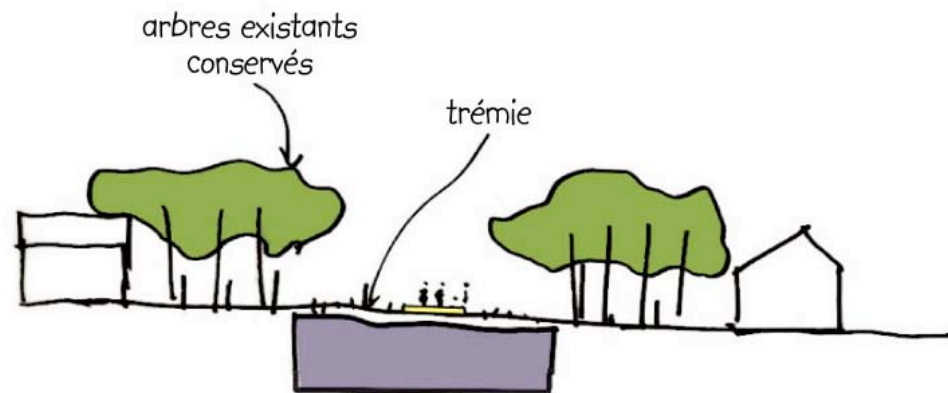


Eragny

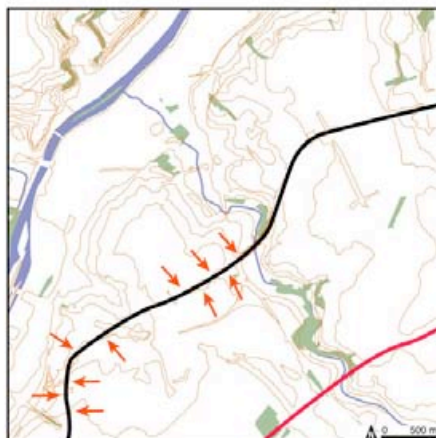


Eragny traversé par la RN 184.

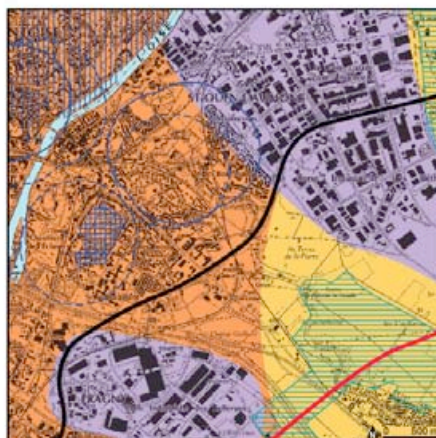
.....Préconisations architecturales et paysagères.....



.....Saint-Ouen-l'Aumône.....



Impacts visuels
 → Impact visuel
 → Vue
 Espace boisé
 Courbe de niveau
 Tracé N3



Sensibilités
 Paysage urbain
 Paysage ouvert sous pression urbaine
 Zoned'activités en frange urbaine

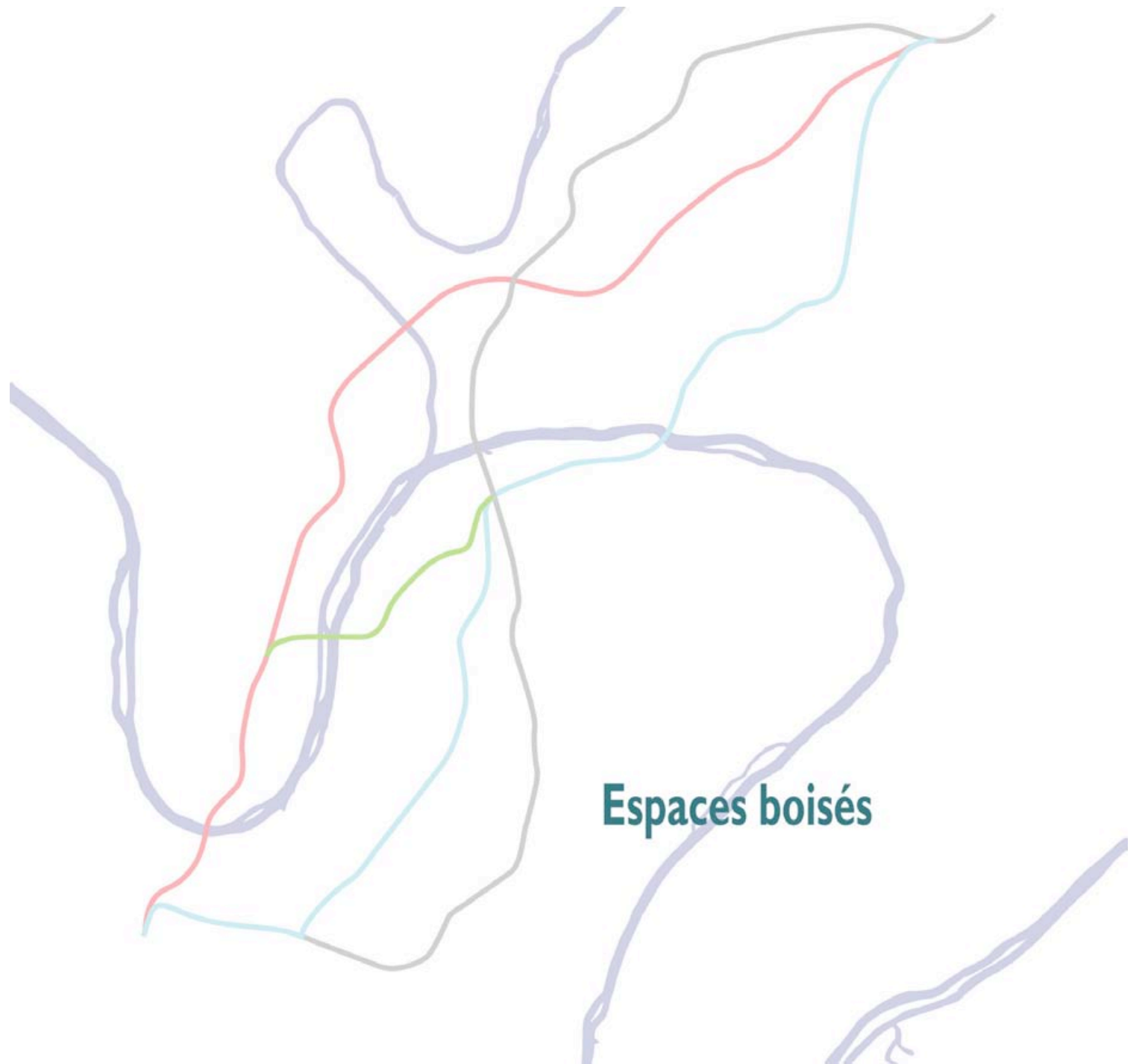
Protections
 Monument classé
 Monument inscrit
 Site classé
 Site inscrit
 Périmètre d'intervention foncière de l'AEV
 Tracé N3



1 Frange urbaine de Saint-Ouen-l'Aumône.

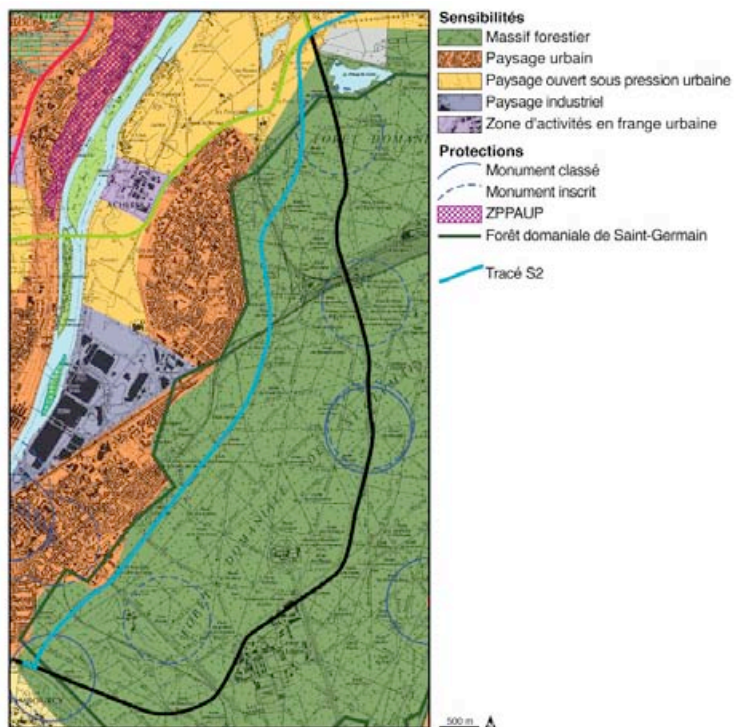
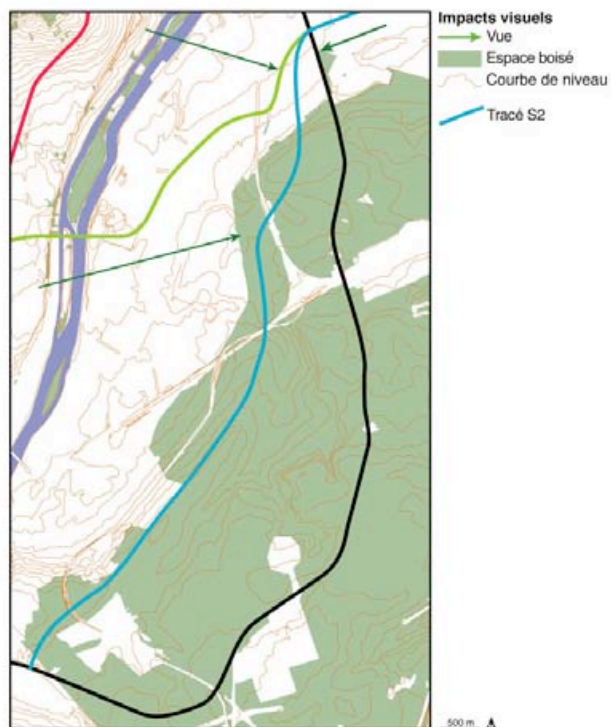


2 Frange urbaine de Saint-Ouen-l'Aumône.



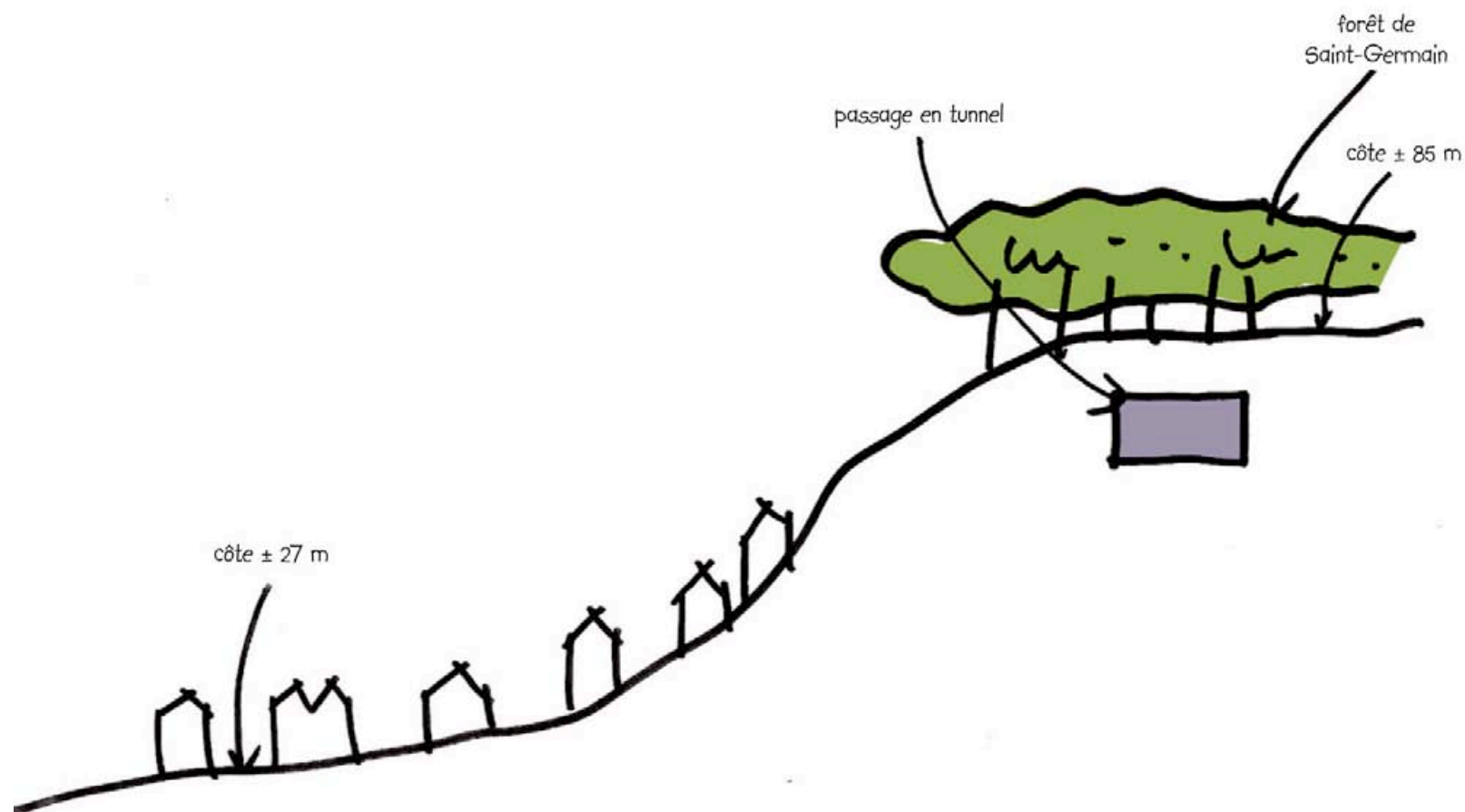
Espaces boisés

Forêt de Saint-Germain



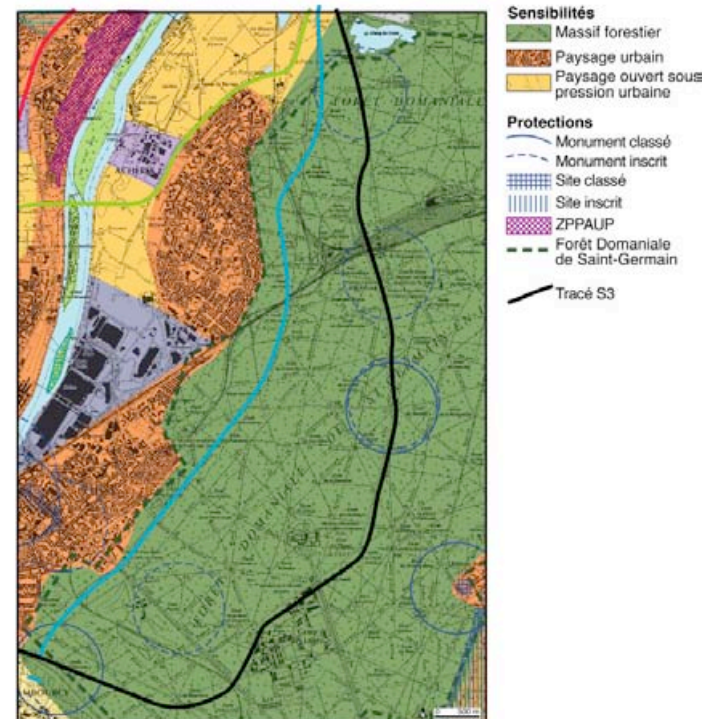
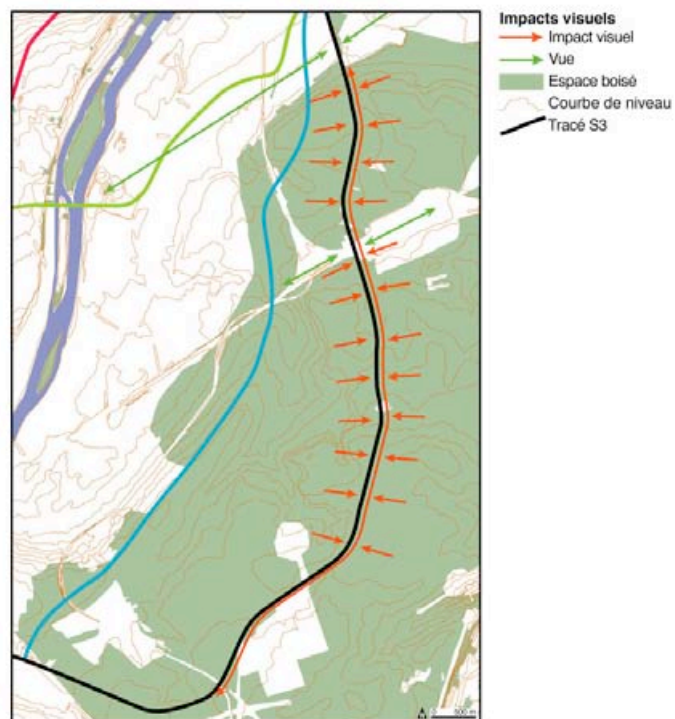
Frange urbaine de Poissy limitée par la forêt de Saint-Germain.

.....Préconisations architecturales et paysagères.....



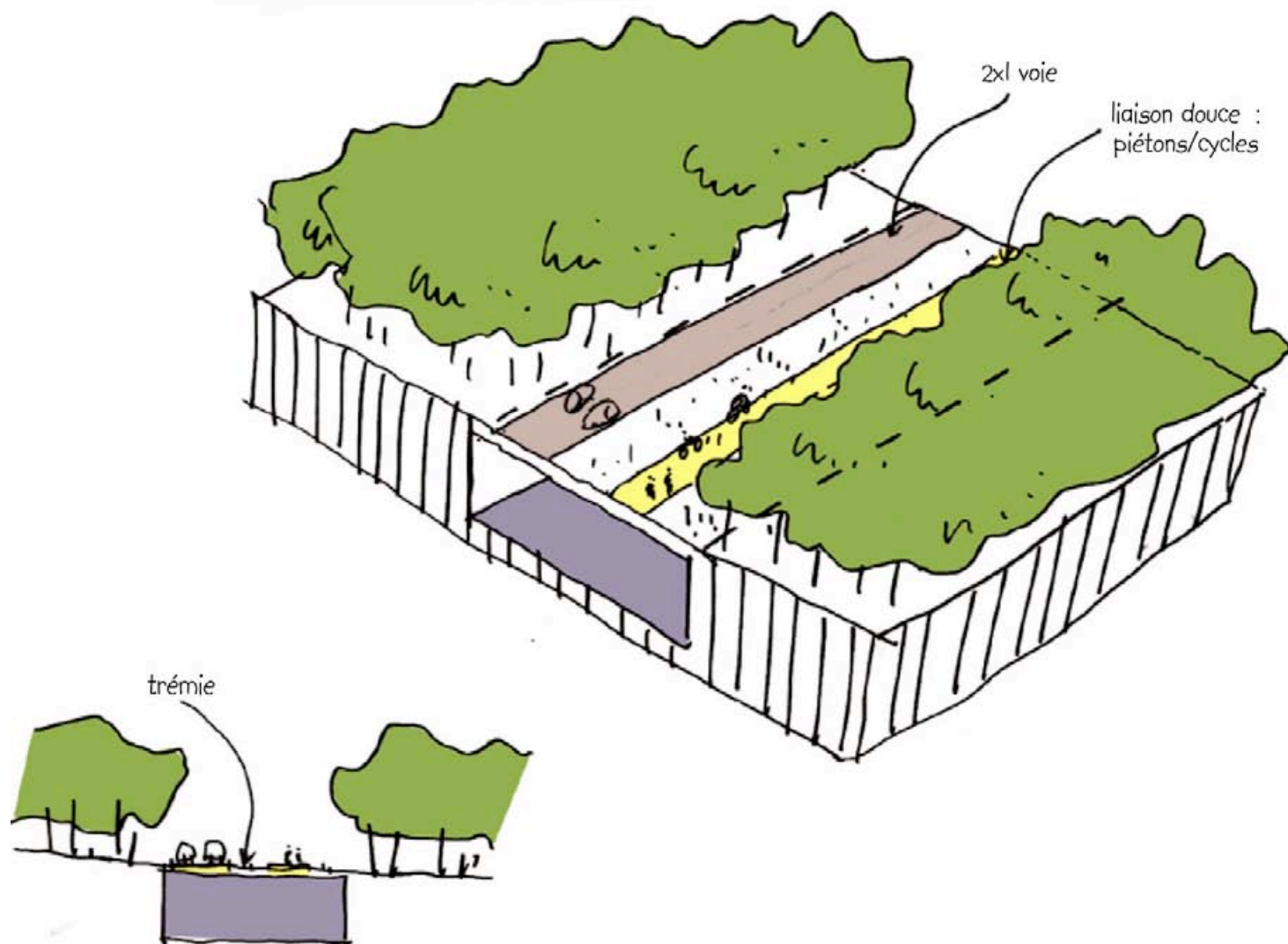
Forêt de Saint-Germain

N 184



Passage de la RN 184 dans la forêt de Saint-Germain.

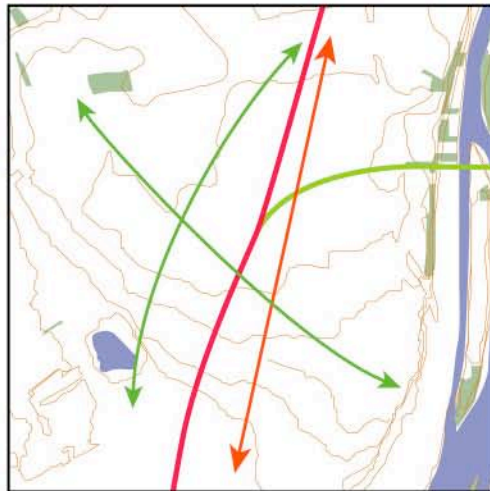
.....Préconisations architecturales et paysagères.....










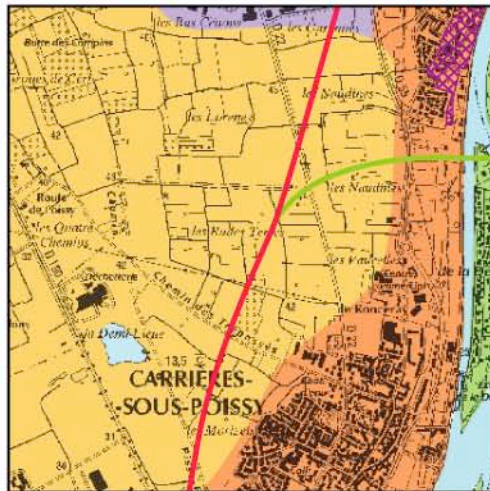
**Les plaines
et les espaces ouverts**



Boucle de Chanteloup



- Impacts visuels**
-  Impact visuel
 -  Vue
 -  Espace boisé
 -  Courbe de niveau
 -  Tracé S1

0 500 m 



- Sensibilités**
-  Paysage urbain
 -  Paysage ouvert sous pression urbaine

- Protections**
-  ZPPAUP

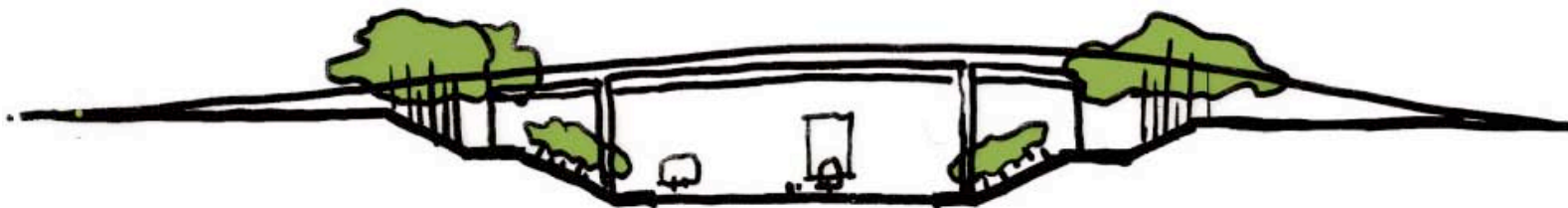
-  Tracé S1

0 500 m 



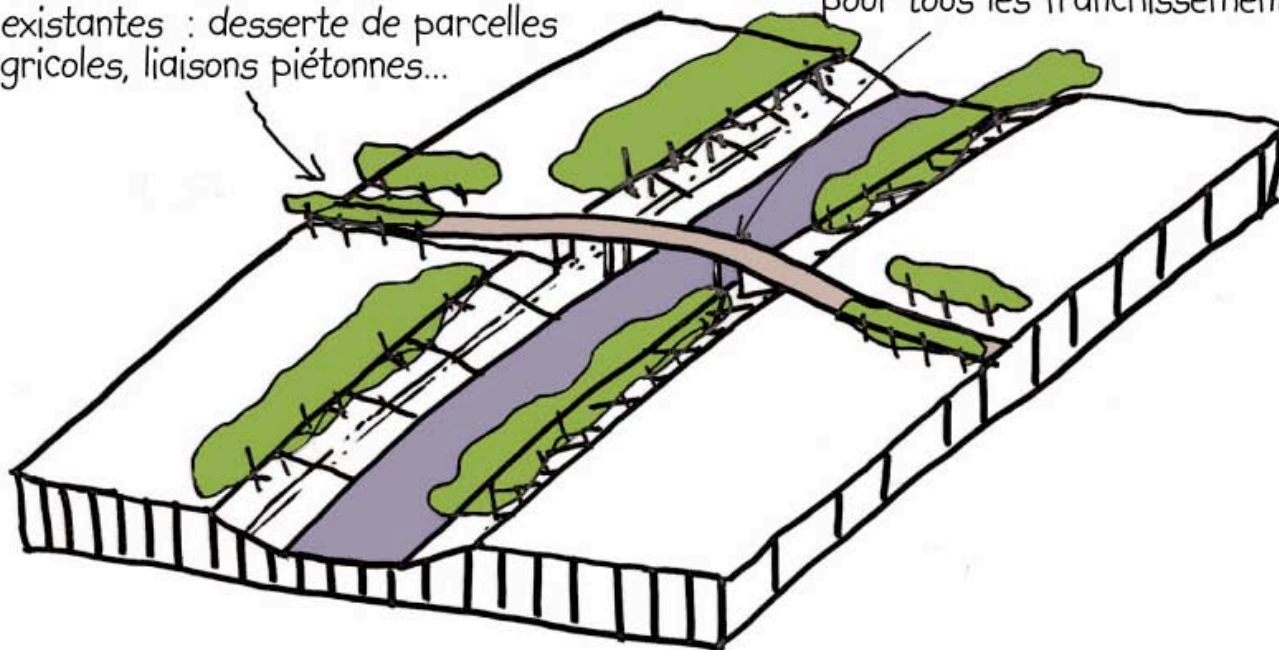
Boucle de Chanteloup.

.....Préconisations architecturales et paysagères.....

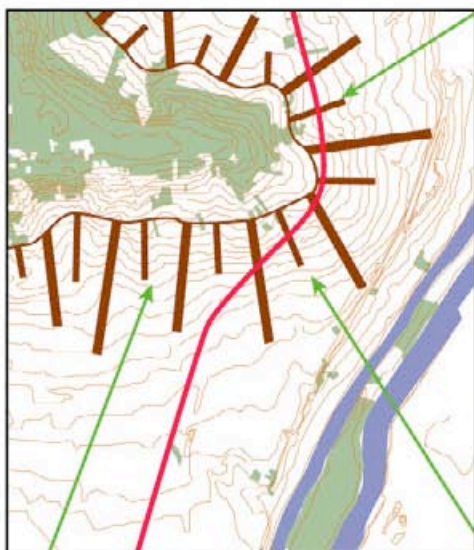


le franchissement sert à maintenir les liaisons existantes : desserte de parcelles agricoles, liaisons piétonnes...

un maître d'œuvre unique pour tous les franchissements



.....Pied de la forêt de l'Hautil.....

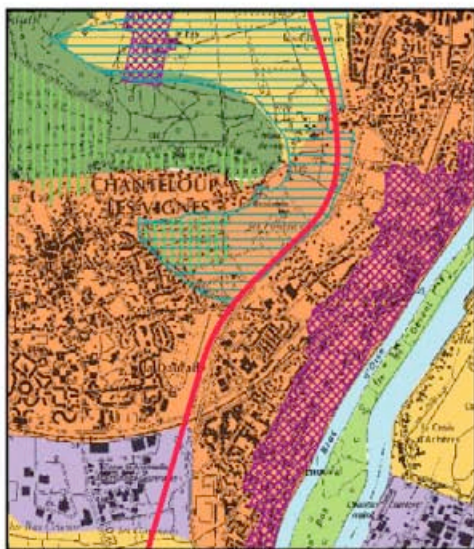


- Impacts visuels**
- Vue
 - Espace boisé
 - Courbe de niveau
 - Tracé C1

0 500 m ▲



1 Butte de l'Hautil au niveau d'Andresy.



- Sensibilités**
- Paysage urbain
 - Paysage ouvert sous pression urbaine
 - Zone d'activités en frange urbaine
- Protections**
- ZPPAUP
 - Périmètre d'intervention foncière de l'AEV
 - Espace naturel sensible (zone de préemption)

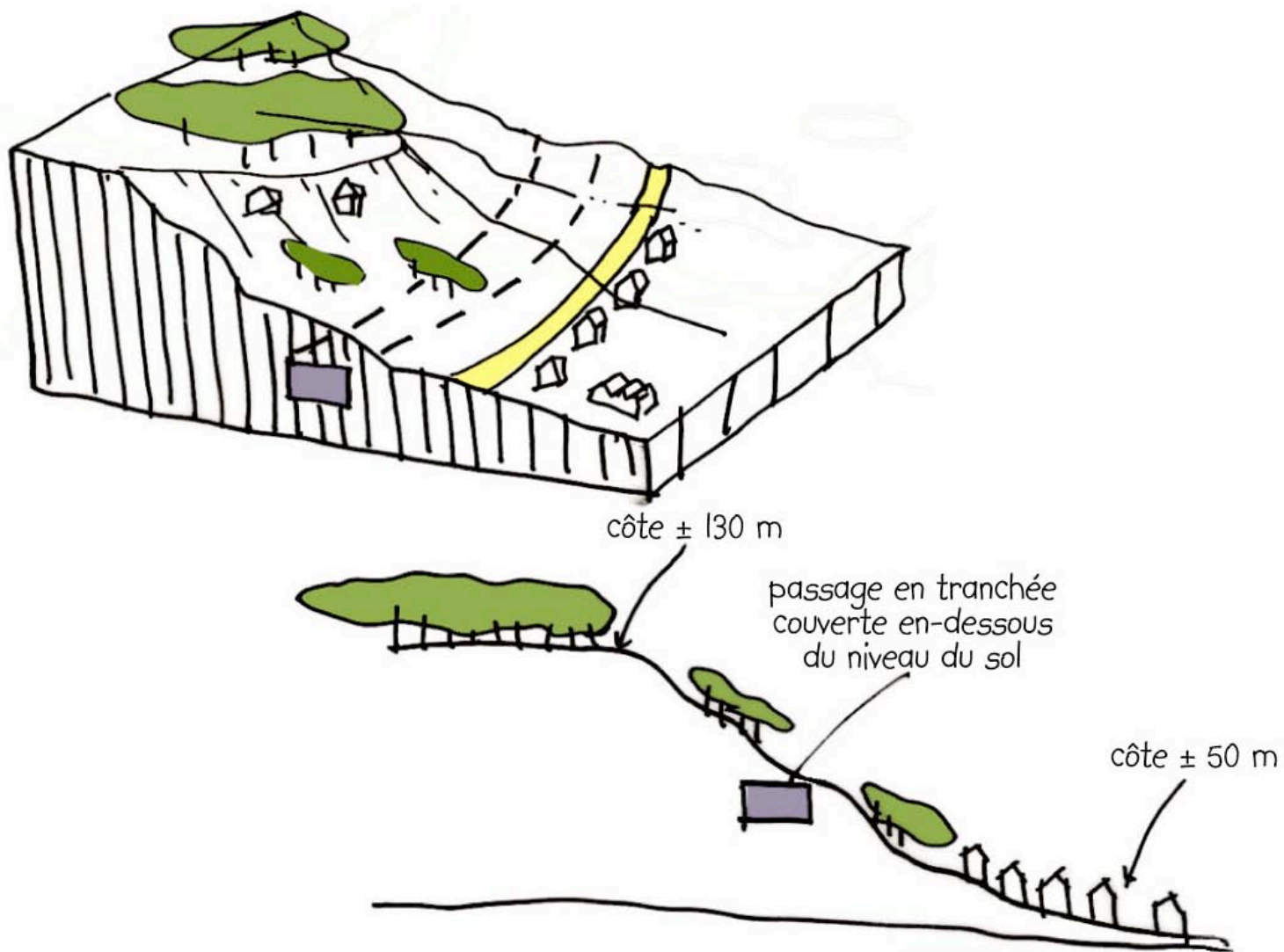
Tracé C1

0 500 m ▲

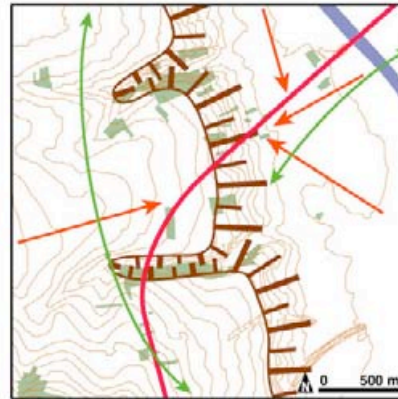


2 Frange urbaine entre Chanteloup et Andresy.

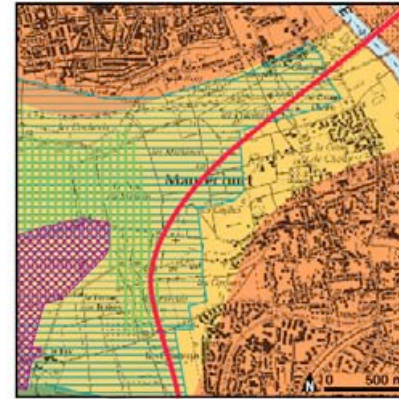
.....Préconisations architecturales et paysagères.....



.....Plaine de Maurecourt.....



- Impacts visuels**
- Impact visuel
 - Vue
 - Espace boisé
 - Courbe de niveau
 - Tracé C1

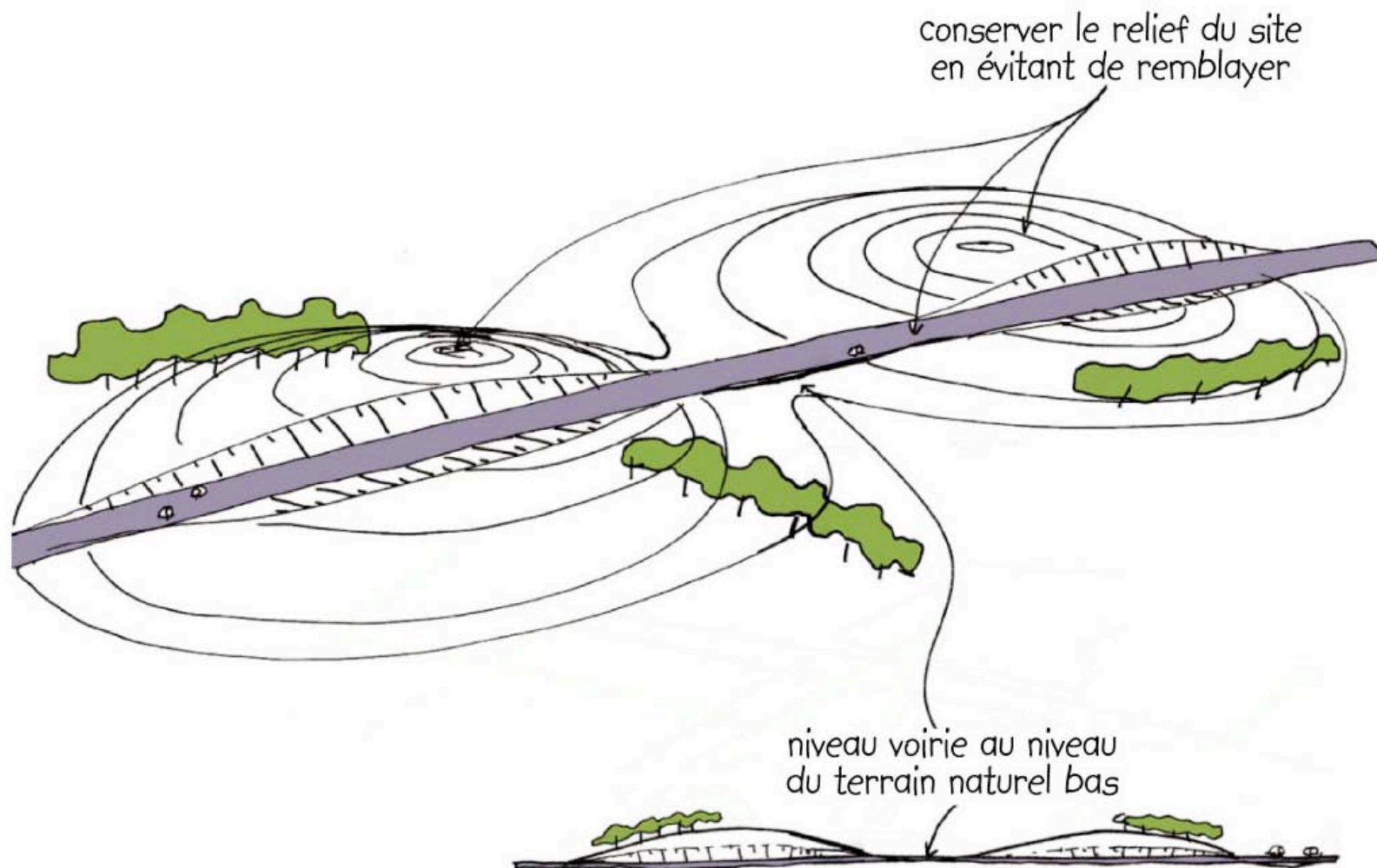


- Sensibilités**
- Paysage urbain
 - Paysage ouvert sous pression urbaine
- Protections**
- ZPPAUP
 - Périmètre d'intervention foncière de l'AEV
 - Espace naturel sensible (zone de préemption)
 - Tracé C1

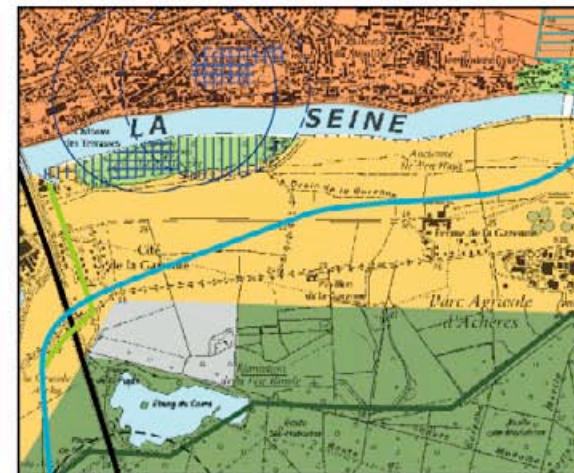
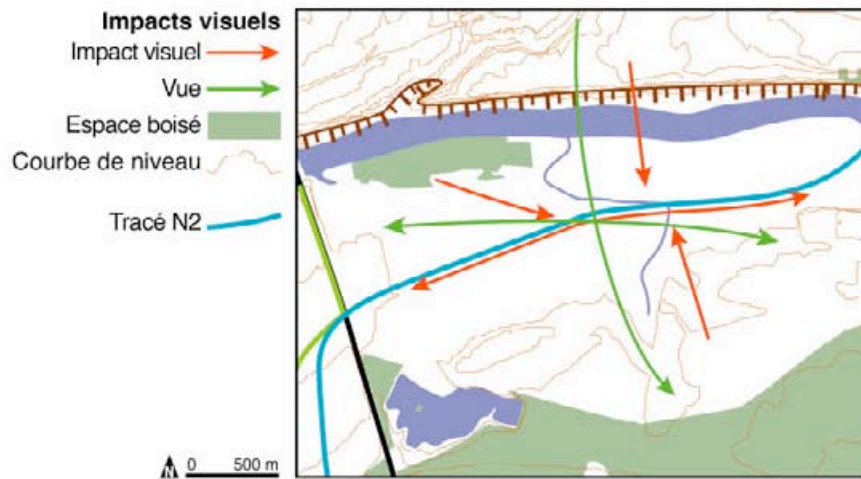


Plaine de Maurecourt.

.....Préconisations architecturales et paysagères.....



Parc agricole d'Achères



- Sensibilités**
- Paysage ouvert sous pression urbaine
- Protections**
- Site classé
 - Site inscrit
 - Monument classé
 - Monument inscrit
 - Périmètre d'intervention foncière de l'AEV
 - Tracé N2

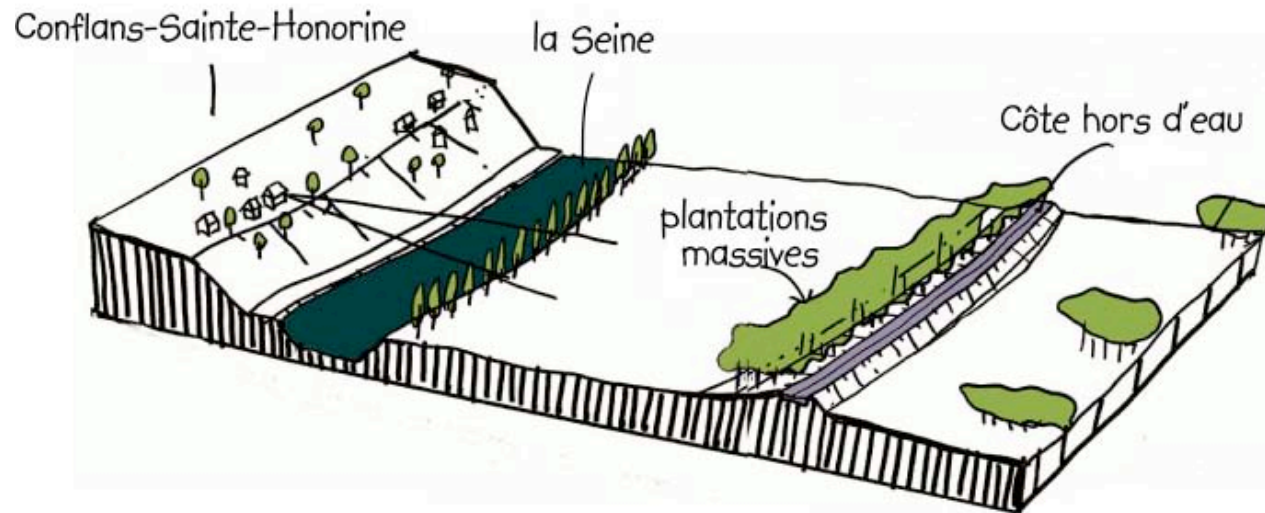
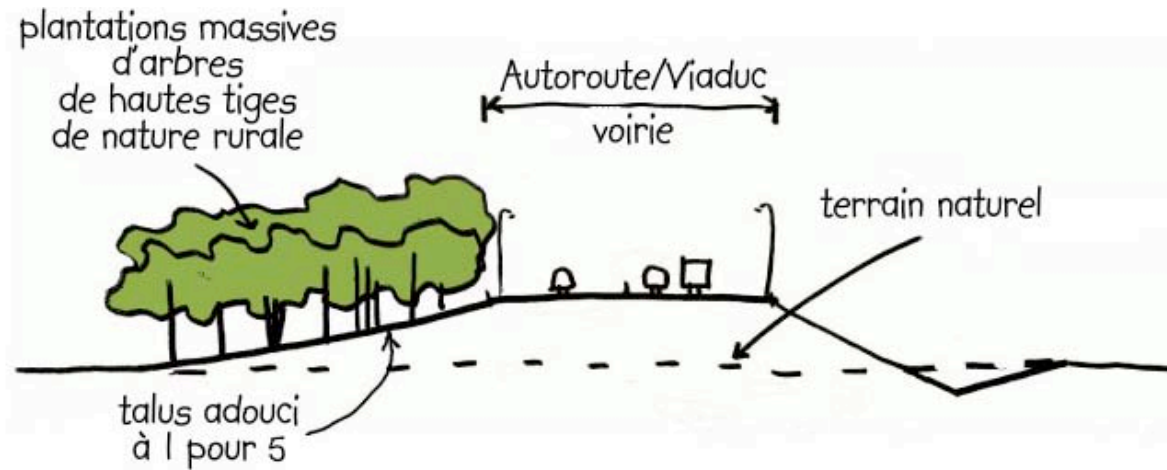


Parc agricole d'Achères, ferme du barrage.

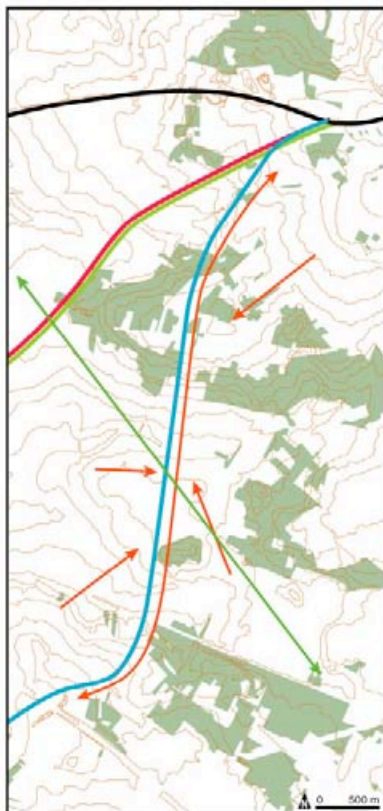


Parc agricole et station d'épuration des eaux usées d'Achères; la Seine; la plaine de Pierrelaye.

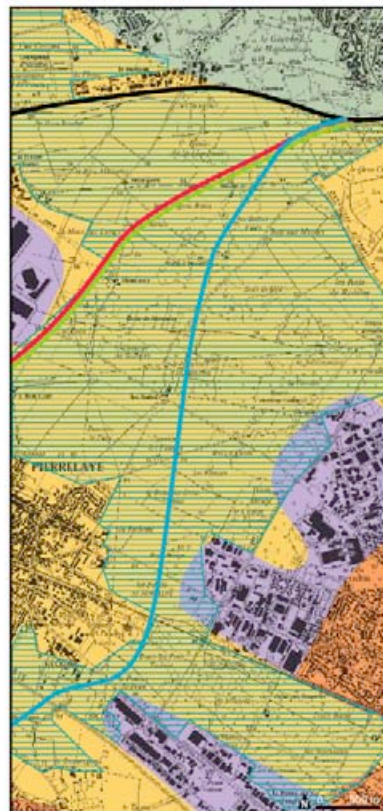
.....Préconisations architecturales et paysagères.....



.....Plaine de Pierrelaye.....



- Impacts visuels**
- Impact visuel
 - Vue
 - Espace boisé
 - Courbe de niveau
 - Tracé N2



- Sensibilités**
- Paysage urbain
 - Paysage ouvert sous pression urbaine
 - Zone d'activités en frange urbaine
- Protections**
- Périmètre d'intervention foncière de l'AEV
 - Tracé N2



1
Plaine de Pierrelaye.

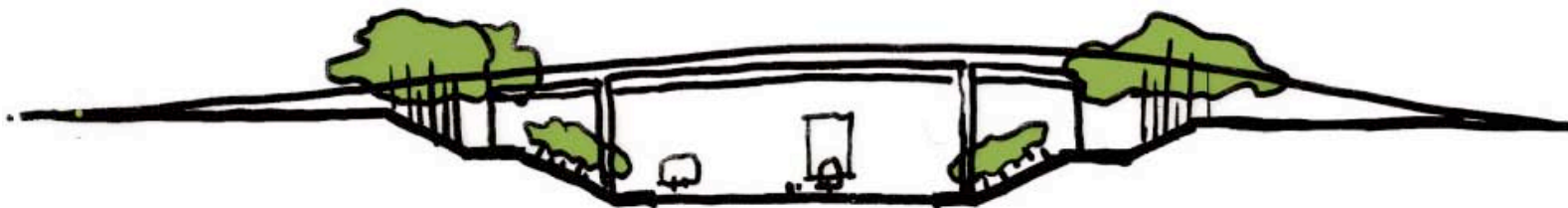


2
Plaine de Pierrelaye.



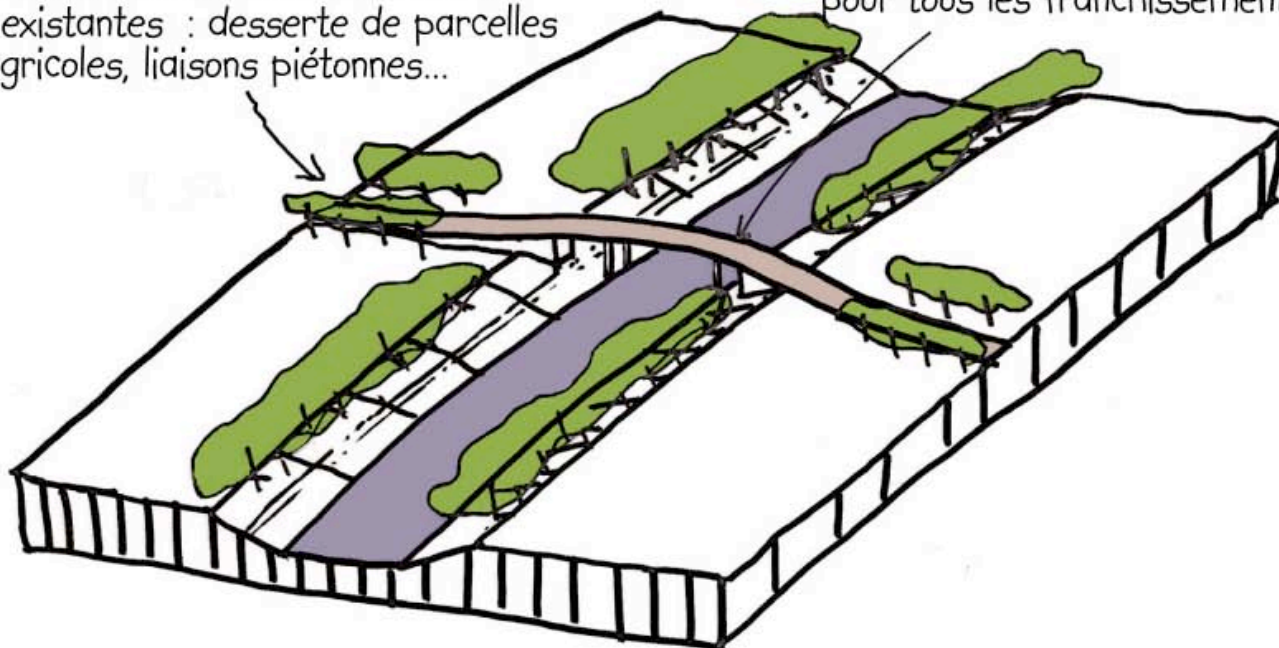
3
Plaine de Pierrelaye.

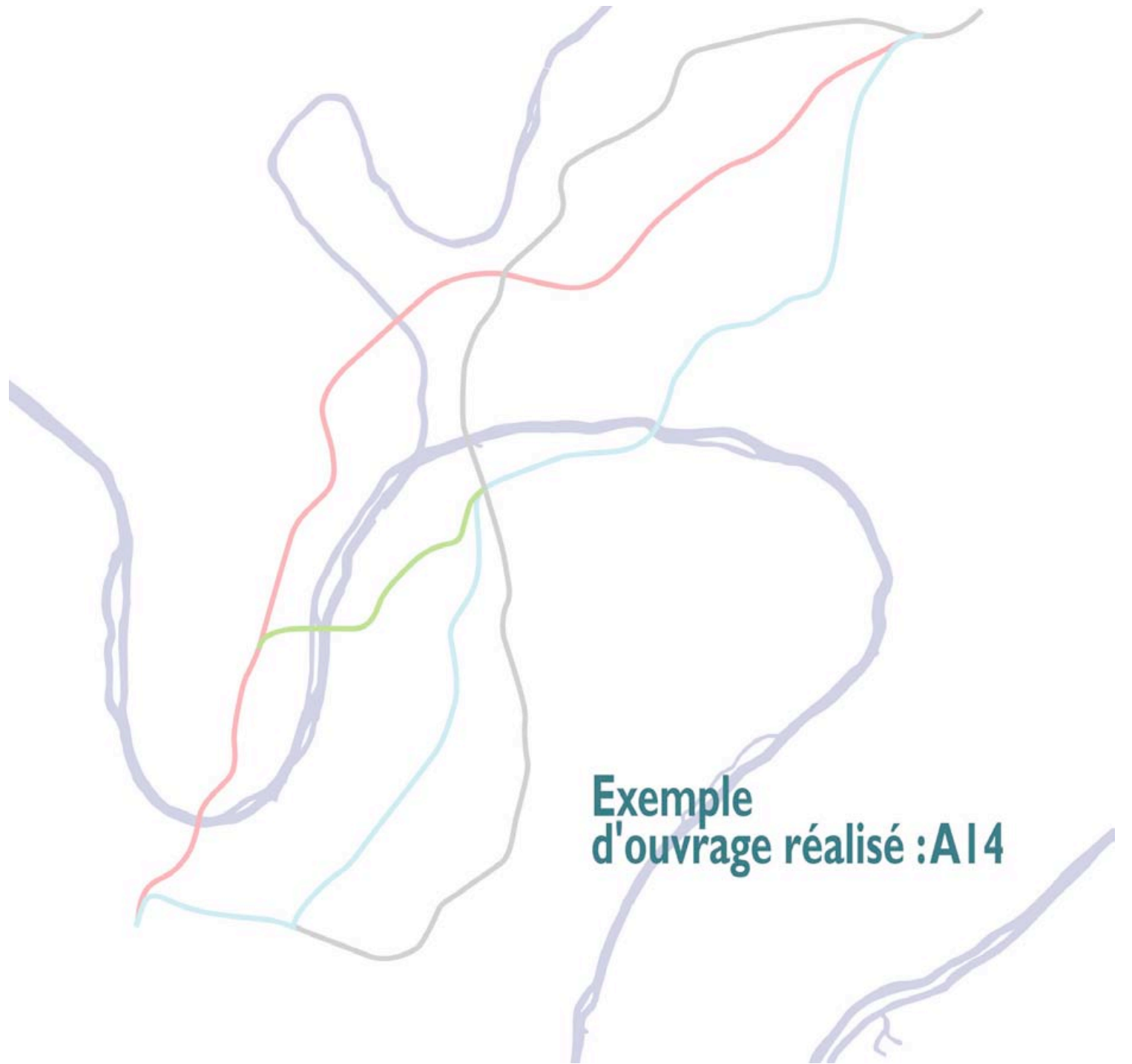
.....Préconisations architecturales et paysagères.....



le franchissement sert à maintenir les liaisons existantes : desserte de parcelles agricoles, liaisons piétonnes...

un maître d'œuvre unique pour tous les franchissements





.....A 14 au niveau de la forêt de Saint-Germain.....
(photo DREIF)

