



PROLONGEMENT DE LA FRANCILIENNE
DE CERGY-PONTOISE À POISSY-ORGEVAL

Commission Particulière du Débat Public

**Thématique milieux naturels et
paysages**

Etude faune - flore



Présentation du 6 juin 2006



Objectifs

ANALYSE DES ENJEUX ECOLOGIQUES



DEFINITION ET HIERARCHISATION DES ENJEUX
ECOLOGIQUES



ANAYSE DES IMPACTS DES VARIANTES SUR LA
FAUNE ET LA FLORE



DEFINITION DES MESURES DE SUPPRESSION,
REDUCTION ET COMPENSATION DES IMPACTS



Analyse des enjeux écologiques

- Recherches bibliographiques
- Enquêtes



- Prospections de terrain sur les secteurs méconnus au droit des variantes

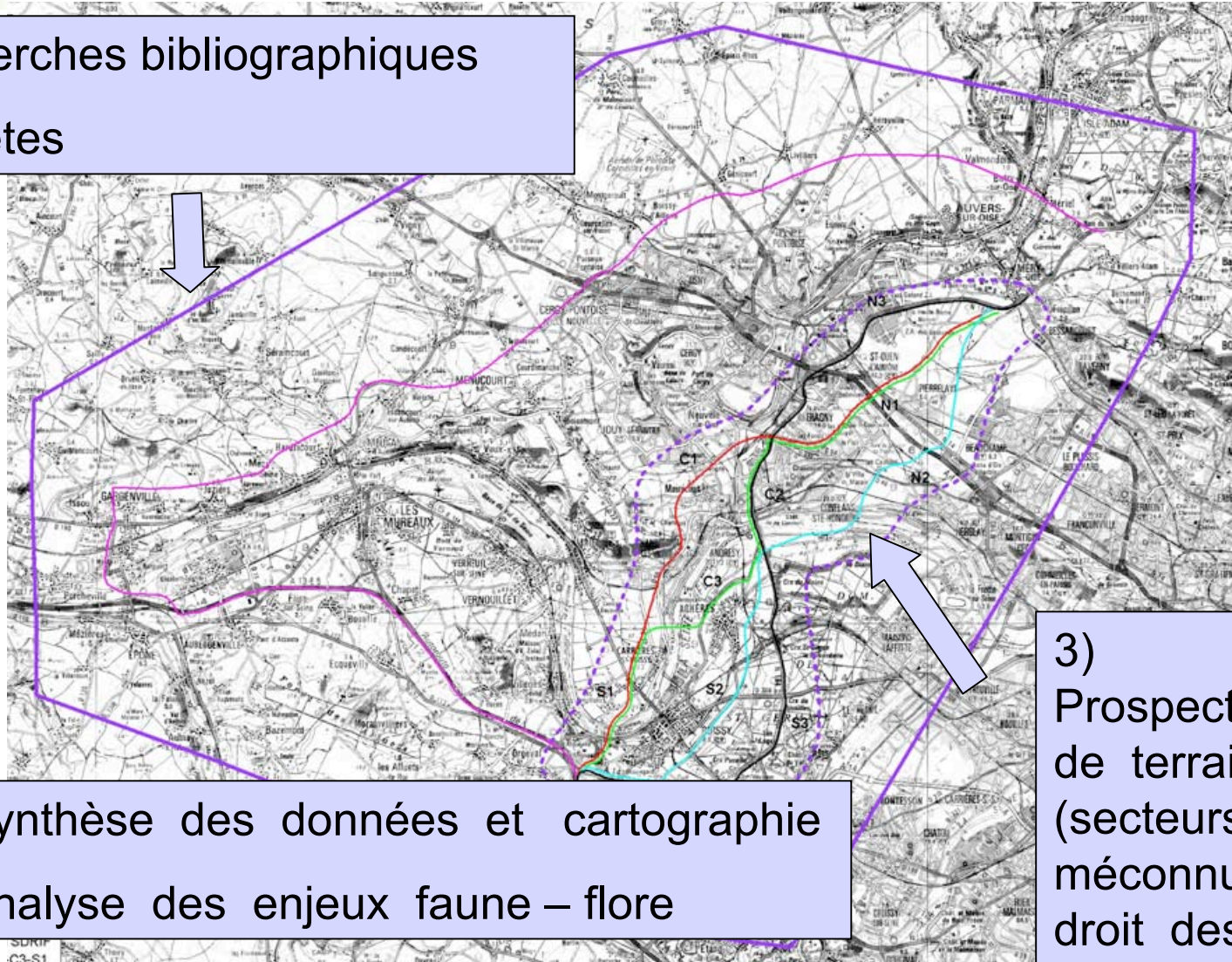


- Synthèse des données et cartographie
- Analyse des enjeux faune – flore

Analyse des enjeux écologiques

1) Recherches bibliographiques

2) Enquêtes



4) Synthèse des données et cartographie

5) Analyse des enjeux faune – flore

3) Prospections de terrain (secteurs méconnus) au droit des variantes

Définition et hiérarchisation des enjeux écologiques

CRITERES PRIS EN COMPTE

- Espaces protégés + Zonage d'inventaire + ENS
- Formation végétale remarquable
- Espèce végétale protégée et/ou très rare à assez commune
- Espèce animale très rare à assez commune + son territoire
- Corridors écologiques



4 NIVEAUX DE VALEUR



FORT



ASSEZ FORT

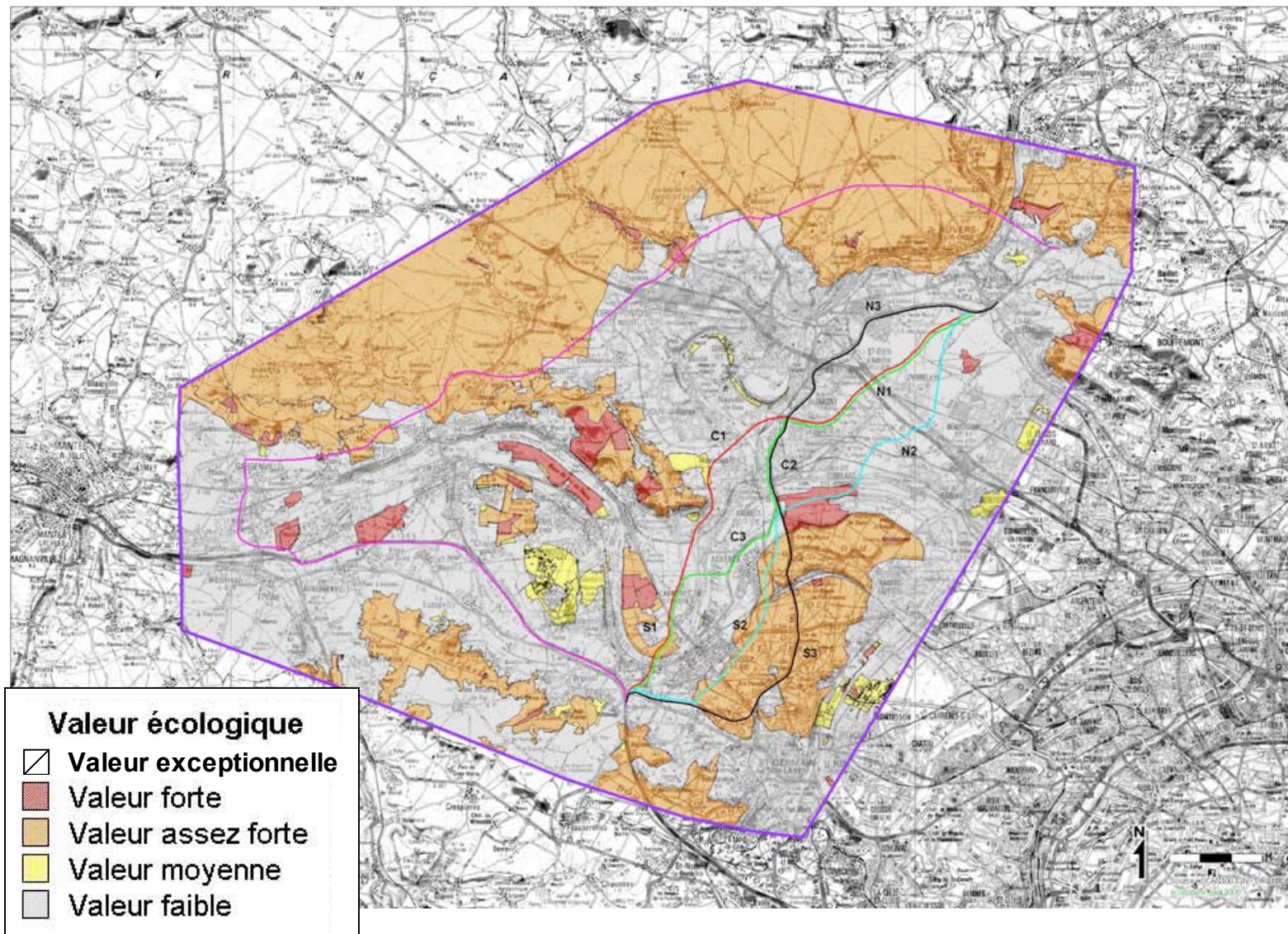


MOYEN



FAIBLE

Carte des enjeux écologiques connus





PROLONGEMENT DE LA FRANCILIENNE
DE CERGY-PONTOISE À POISSY-ORGEVAL

Commission Particulière du Débat Public

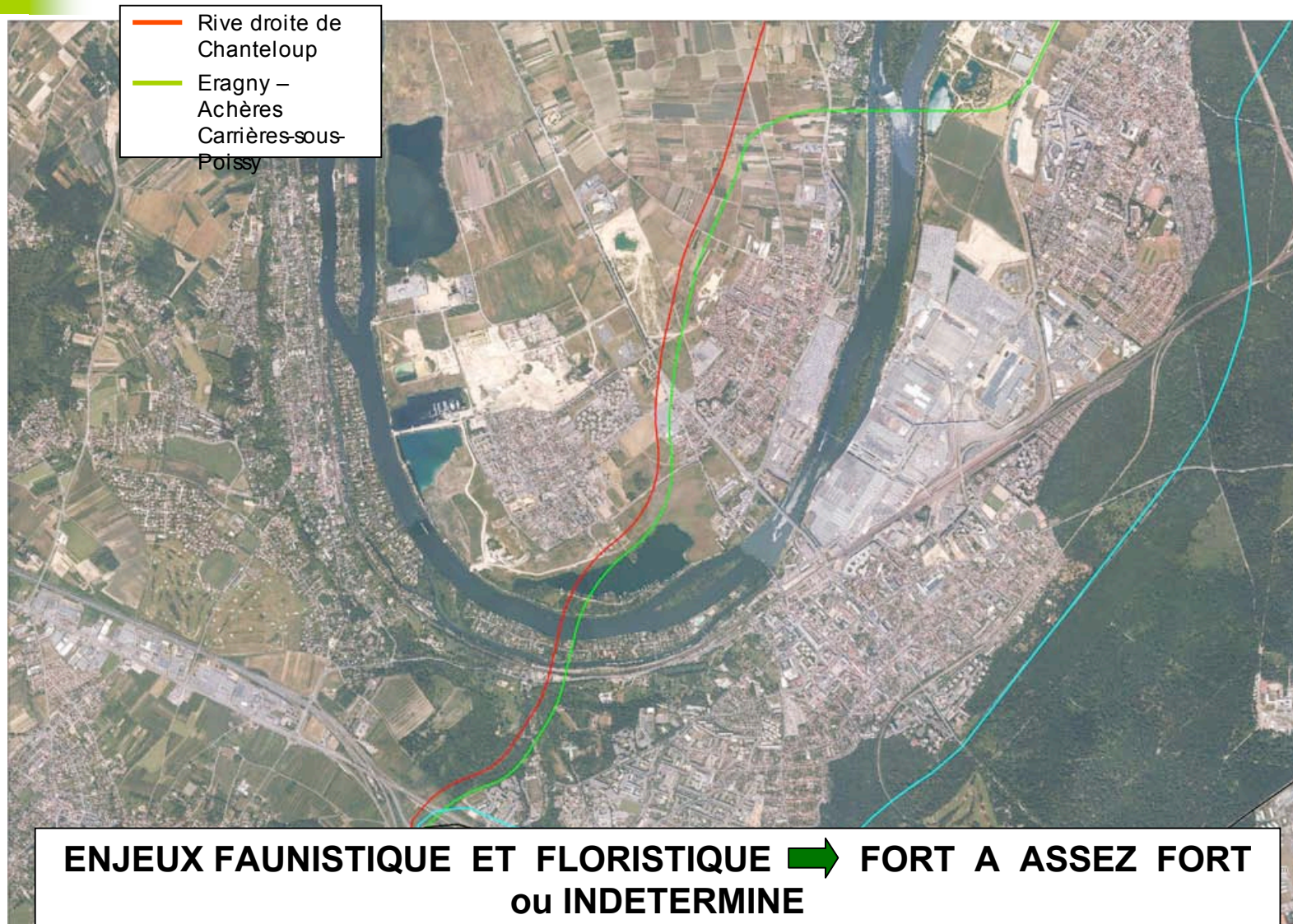
**Thématique Milieux naturels et
paysages**

Zones humides



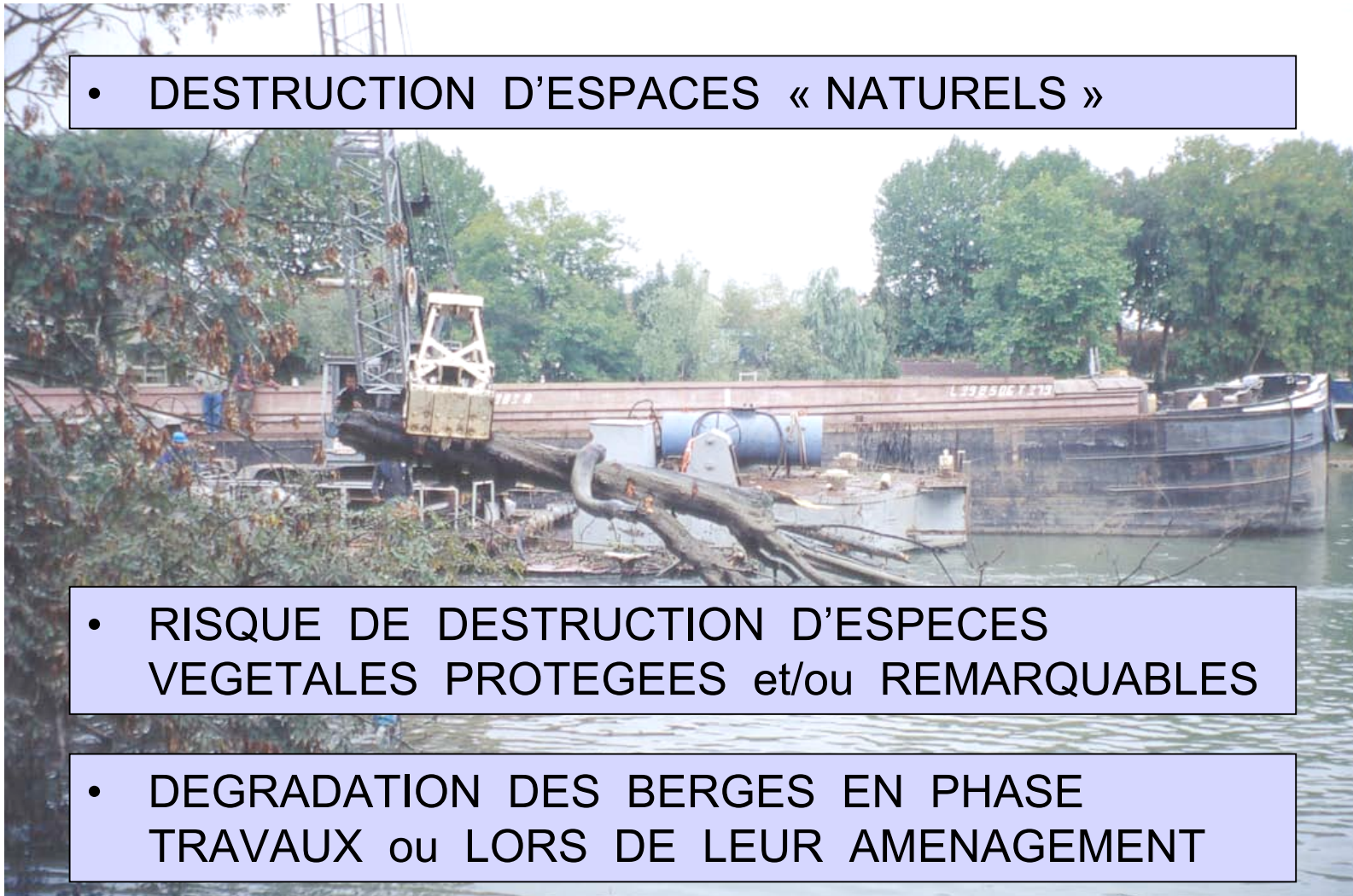
Présentation du 6 juin 2006

Ballastières de Carrières-sous-Poissy et Vallon du Coudrais



Impacts sur la flore

- DESTRUCTION D'ESPACES « NATURELS »



- RISQUE DE DESTRUCTION D'ESPECES VEGETALES PROTEGEES et/ou REMARQUABLES

- DEGRADATION DES BERGES EN PHASE TRAVAUX ou LORS DE LEUR AMENAGEMENT



Impacts sur la faune

- MORTALITE PAR COLLISION POUR L'AVIFAUNE

- DESTRUCTION ET REDUCTION DES HABITATS

- FRAGMENTATION ET COMPARTIMENTATION DES HABITATS (EFFET DE COUPURE)



Mesures de suppression et de réduction des impacts

- PRISE EN COMPTE DE L'ENVIRONNEMENT LORS DE LA CONCEPTION DE L'INFRASTRUCTURE

- DEPLACEMENT DES ESPECES VEGETALES PROTEGEES

- REDACTION D'UN CAHIER DES CHARGES ENVIRONNEMENTALES A DESTINATION DES ENTREPRISES DE BTP

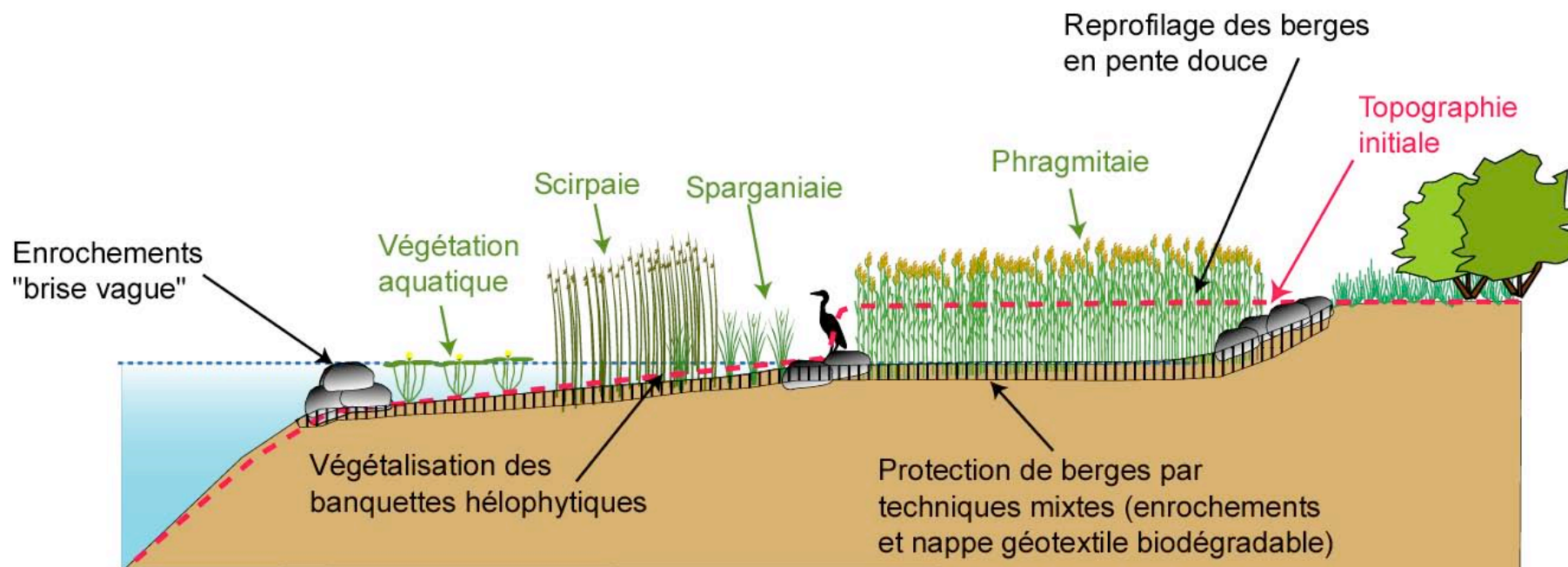


Mesures de compensation

FINANCEMENT DE MESURES POUR PERENNISER DES ZONES D'INTERET ECOLOGIQUE LIMITROPHES

- Intervention sur les étangs du Grésillon et ses environs
 - Intervention sur les étangs la Gaillotte
- Gestion en faveur des espèces d'intérêt d'un grand linéaire de berges

Mesures de suppression, de réduction et de compensation



AMENAGEMENT ECOLOGIQUE DE BERGE

Reprofilage des berges en pente douce





PROLONGEMENT DE LA FRANCILIENNE
DE CERGY-PONTOISE À POISSY-ORGEVAL

Commission Particulière du Débat Public

**Thématique Milieux naturels et
paysages**

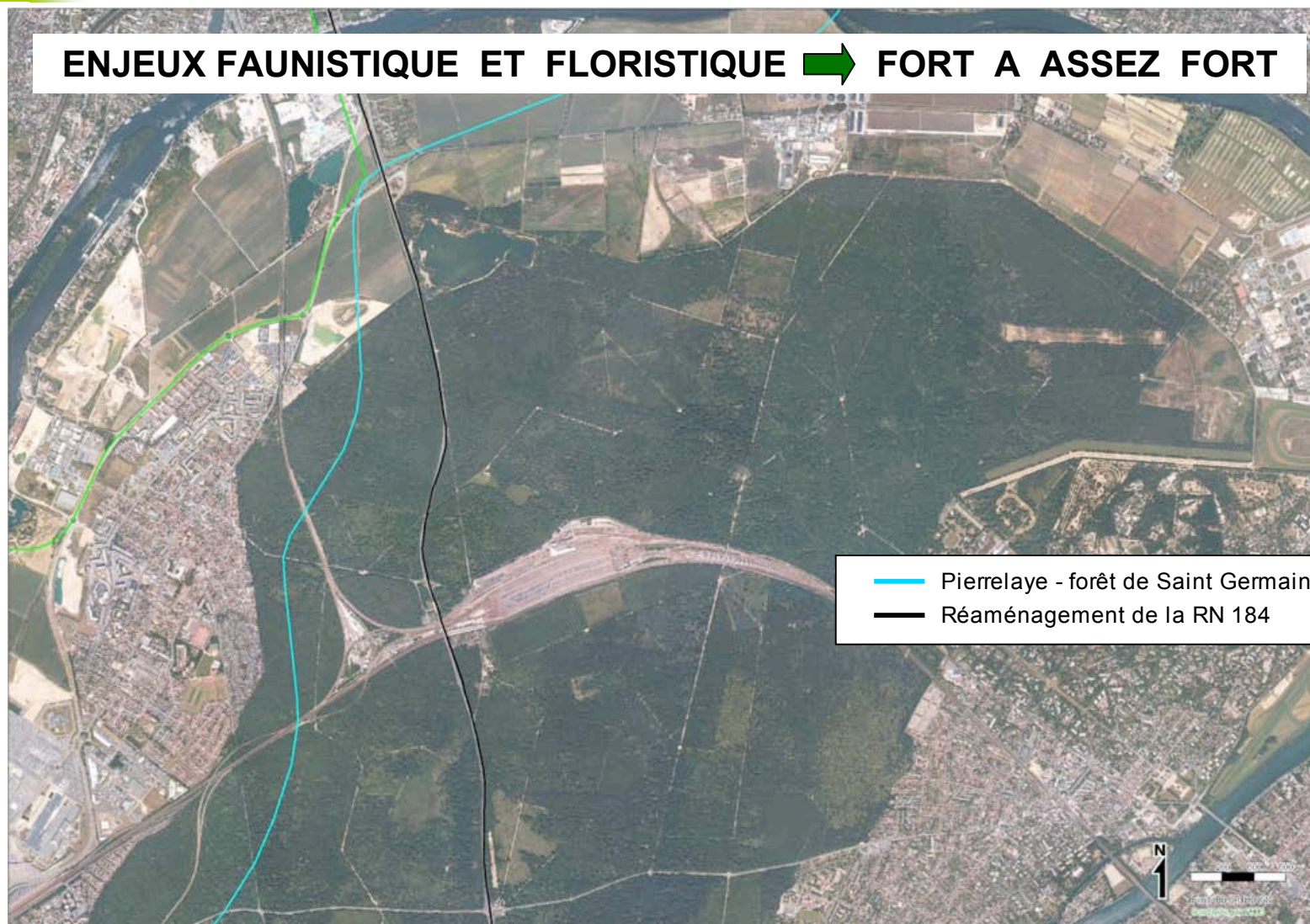
Espaces forestiers



Présentation du 6 juin 2006

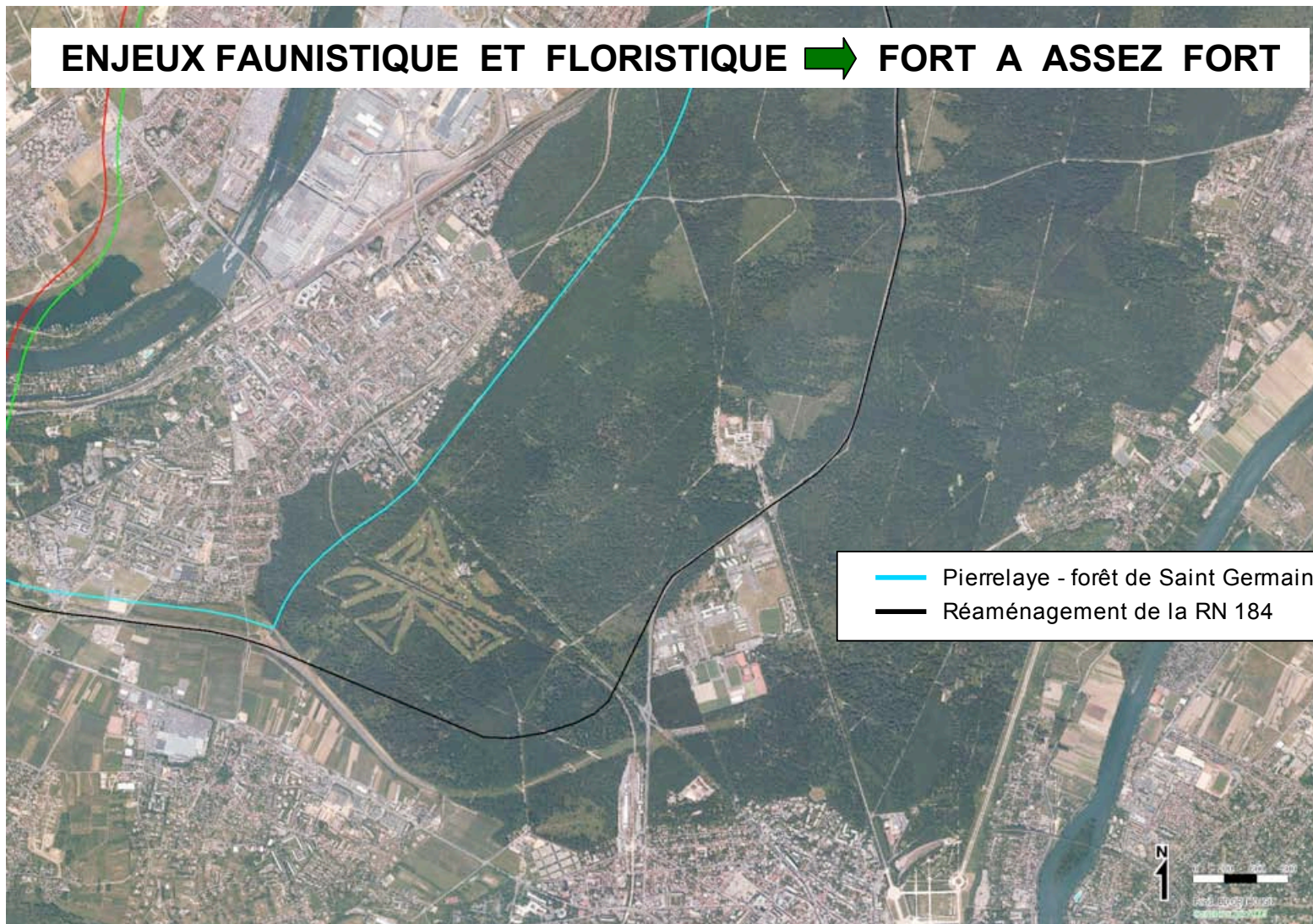
FORET DE SAINT-GERMAIN-EN-LAYE

ENJEUX FAUNISTIQUE ET FLORISTIQUE → FORT A ASSEZ FORT

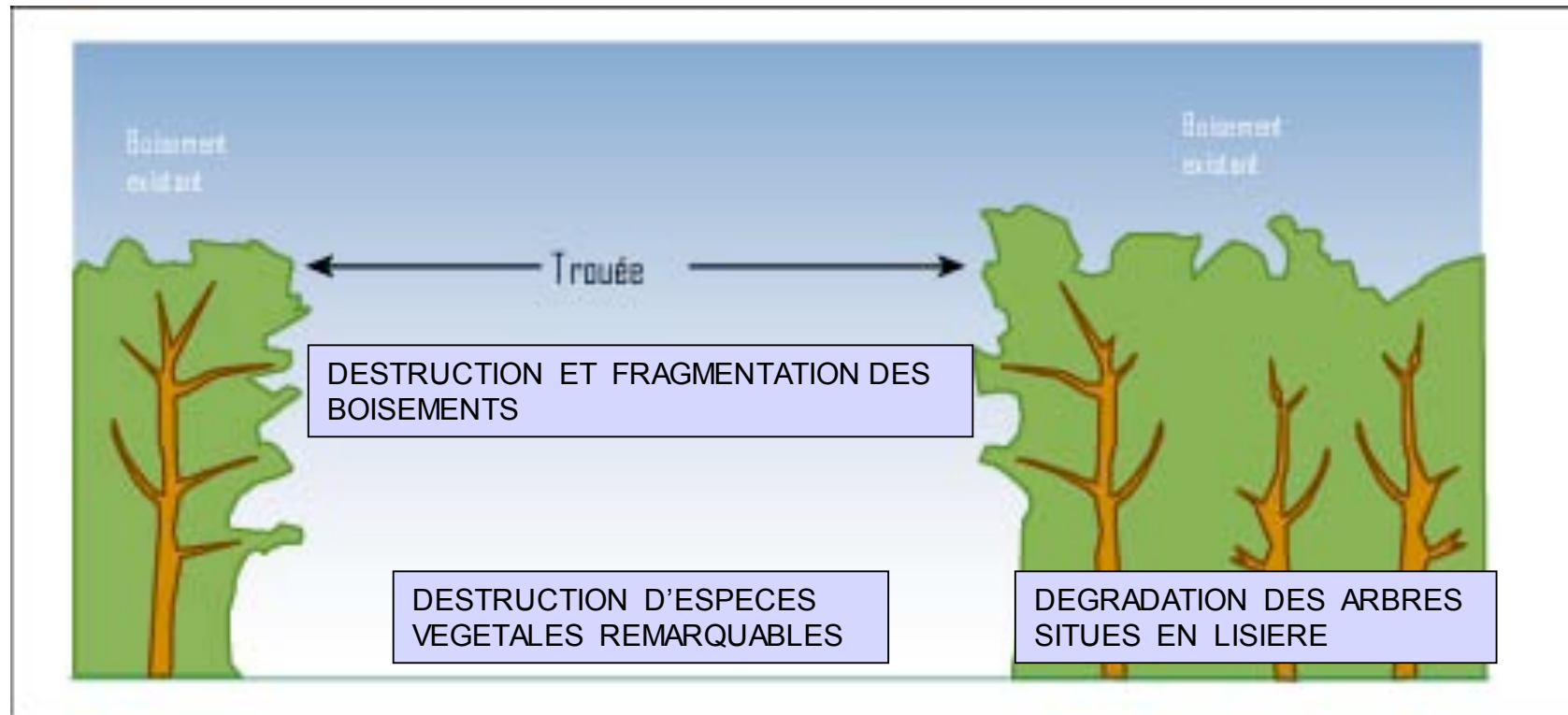


FORET DE SAINT-GERMAIN-EN-LAYE

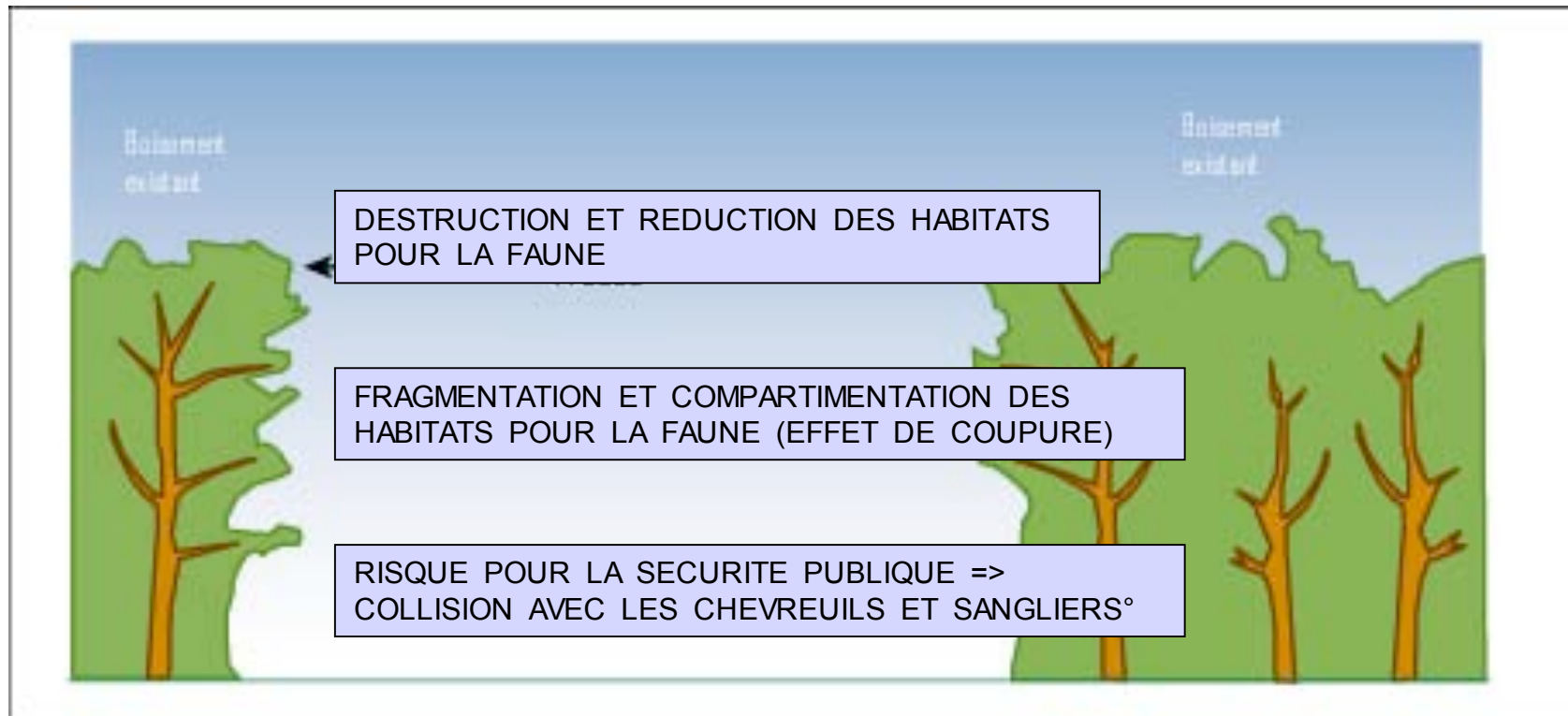
ENJEUX FAUNISTIQUE ET FLORISTIQUE → FORT A ASSEZ FORT



Principaux impacts sur la flore



Principaux impacts sur la faune





Principales mesures de suppression, de réduction et de compensation

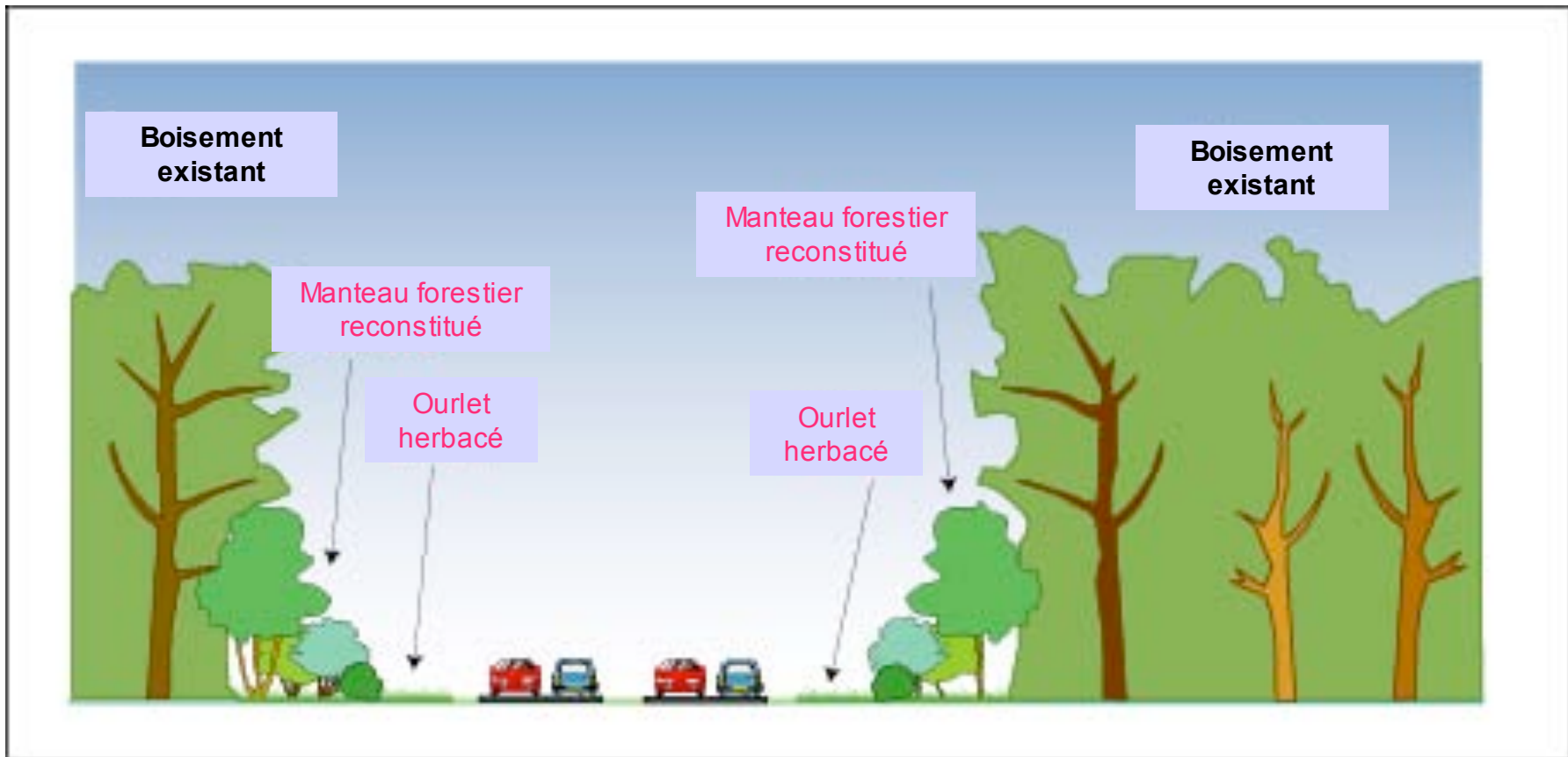
- PRISE EN COMPTE DE L'ENVIRONNEMENT LORS DE LA CONCEPTION DE L'INFRASTRUCTURE

- REDACTION D'UN CAHIER DES CHARGES ENVIRONNEMENTALES A DESTINATION DES ENTREPRISES DE BTP

- BOISEMENTS COMPENSATOIRES

- FINANCEMENT DE MESURES POUR PERENNISER DES ZONES D'INTERET ECOLOGIQUE LIMITROPHES

Principales mesures de suppression, de réduction et de compensation



AMENAGEMENT ECOLOGIQUE DES LISIERES

PASSAGE EN TUNNEL



- PASSAGE EN TUNNEL DANS LA FORET DE SAINT-GERMAIN EN LAYE
- REQUALIFICATION DE LA RN 184 : REDUCTION DU NOMBRE DE VOIES ACTUEL et AMENAGEMENT EN TRANCHEE COUVERTE SUR UNE PORTION CONSEQUENTE DU LINEAIRE

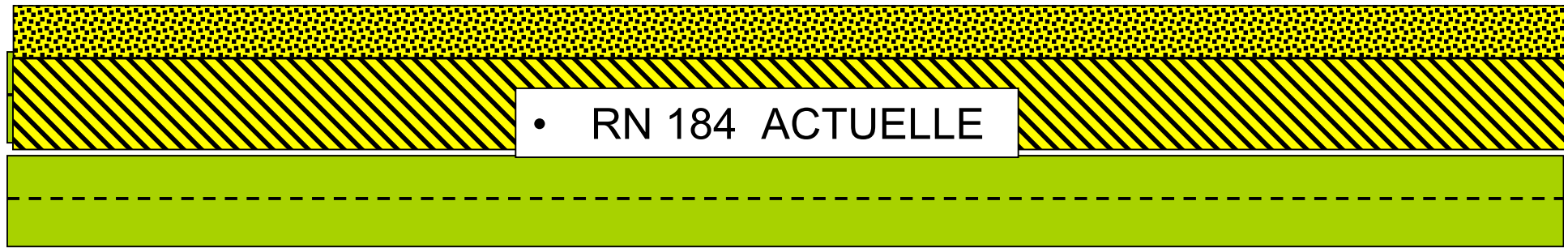


- DEBOISEMENTS PONCTUELS
- CONTRAINTES DE CHANTIER TRES FORTES



- DIMINUTION DE L'EFFET DE COUPURE POUR LA FAUNE
- RESTITUTION DE LA FORET AUX RIVERAINS

AMENAGEMENT DE LA RN 184 cas 1 (gratuité)



• TRAVAUX DE LA TRANCHEE COUVERTE EN DEUX TEMPS

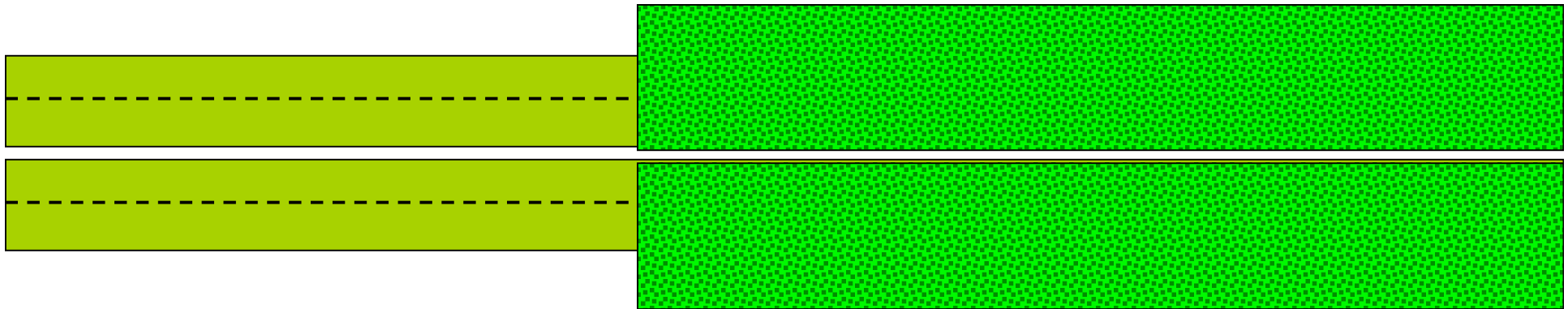
• VOIE DE CIRCULATION REDUITE

• CONTRAINTES DE CHANTIER ET DE CIRCULATION TRES LOURDES

AMENAGEMENT DE LA RN

184 cas 1 (gratuité)

TRANCHEE COUVERTE SUR AU MOINS 30 à 50 % DU
LINEAIRE



- DIMINUTION DE L'EFFET DE COUPURE POUR LA FAUNE

- RESTITUTION DE LA FORET AUX RIVERAINS

AMENAGEMENT DE LA RN 184 cas 2 (gratuité)

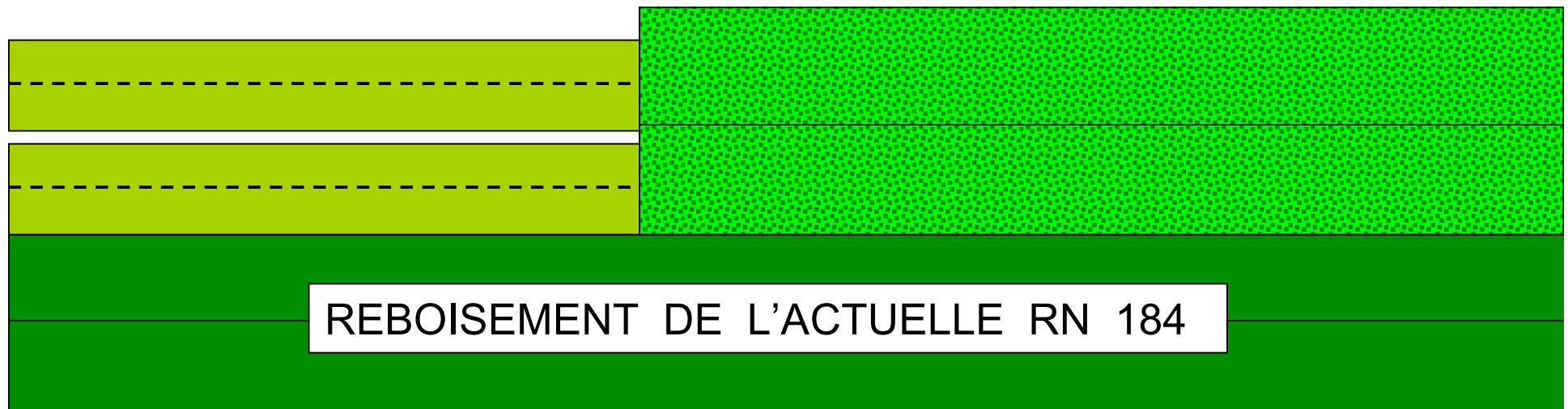


- IMPACT EN PHASE CHANTIER PLUS FORTE (DEBOISEMENT)

- CONTRAINTES DE CHANTIER ET DE CIRCULATION PLUS FAIBLES

AMENAGEMENT DE LA RN 184 cas 2 (gratuité)

TRANCHEE COUVERTE SUR AU MOINS 30 à 50 % DU
LINEAIRE



- DIMINUTION DE L'EFFET DE COUPURE POUR LA FAUNE
- RESTITUTION DE LA FORET AUX RIVERAINS



PROLONGEMENT DE LA FRANCILIENNE
DE CERGY-PONTOISE À POISSY-ORGEVAL

Commission Particulière du Débat Public

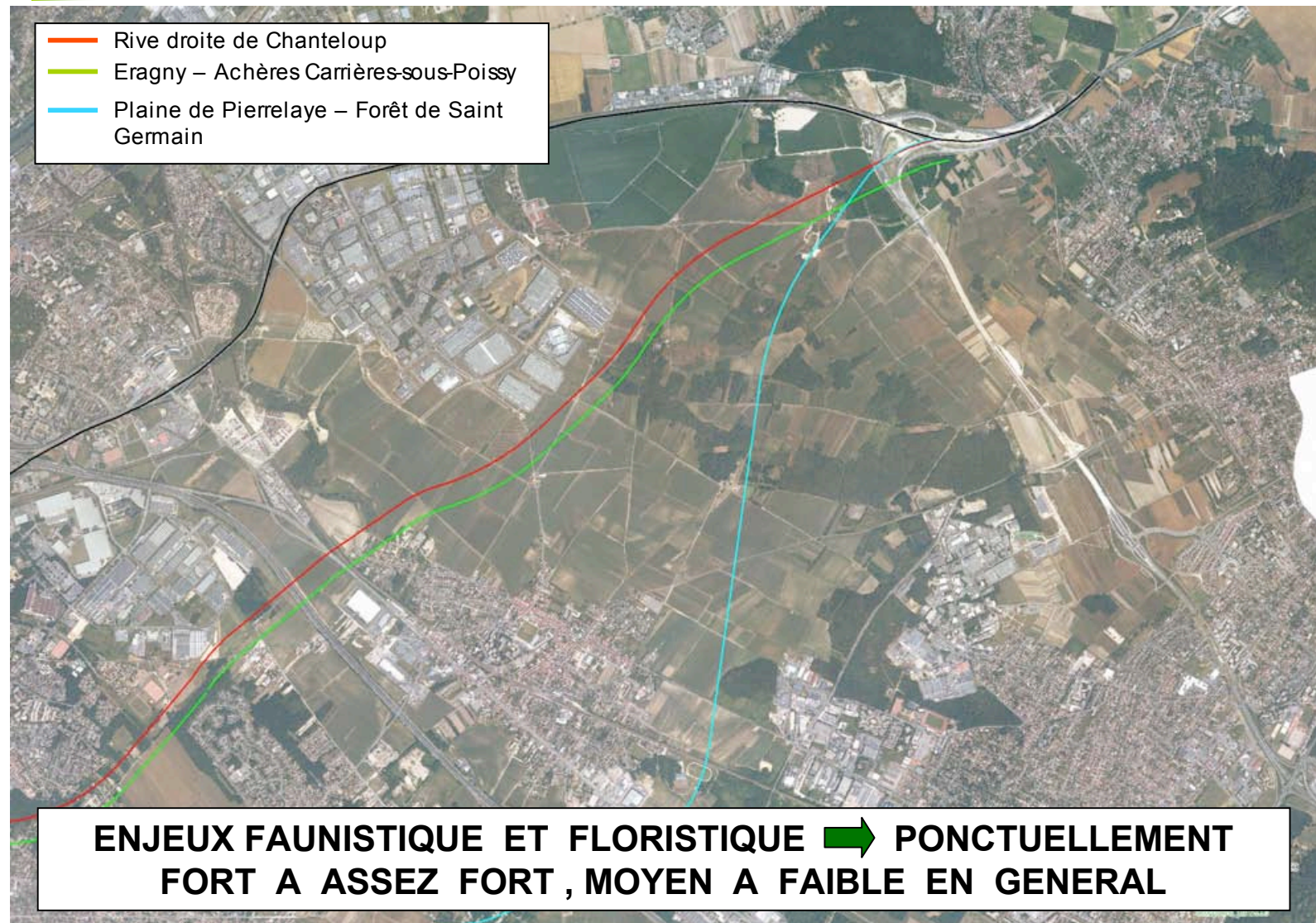
**Thématique Milieux naturels et
paysages**

Zones agricoles



Présentation du 6 juin 2006

Plaine agricole de Pierrelaye



Principaux impacts sur la flore

DESTRUCTION ET
FRAGMENTATION DE MILIEUX
SEMI - NATURELS

DESTRUCTION D'ESPECES
VEGETALES
REMARQUABLES





Principaux impacts sur la faune



DESTRUCTION ET REDUCTION DES
HABITATS

FRAGMENTATION ET COMPARTIMENTATION
DES HABITATS (EFFET DE COUPURE)

MORTALITE PAR COLLISION AVEC LES
VEHICULES, NOTAMMENT POUR L'AVIFAUNE



Principales mesures de suppression, de réduction et de compensation

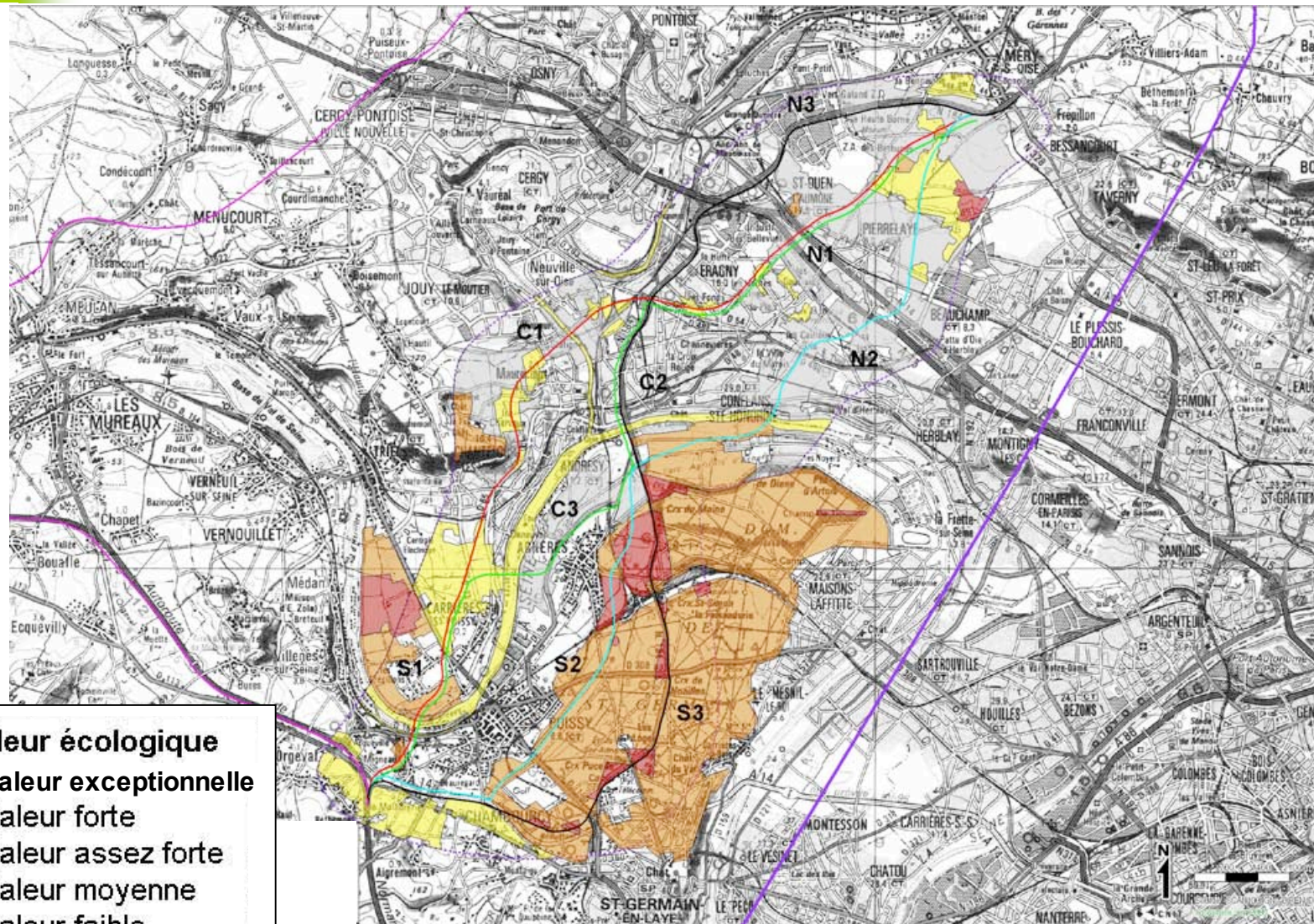
- PRISE EN COMPTE DE L'ENVIRONNEMENT LORS DE LA CONCEPTION DE L'INFRASTRUCTURE (tracés déblais, remblais...)
- REDACTION D'UN CAHIER DES CHARGES ENVIRONNEMENTALES A DESTINATION DES ENTREPRISES DE BTP
- FINANCEMENT DE MESURES POUR PERENNISER DES ZONES D'INTERET ECOLOGIQUE LIMITOPHES

Mesures de suppression, de réduction et de compensation








PLANTATION DE HAIES DE PART ET D'AUTRE DE
L'INFRASTRUCTURE

Carte des enjeux écologiques étudiés



Valeur écologique

-  Valeur exceptionnelle
-  Valeur forte
-  Valeur assez forte
-  Valeur moyenne
-  Valeur faible