



# Tangentielle Ouest

**30 mai 2006**

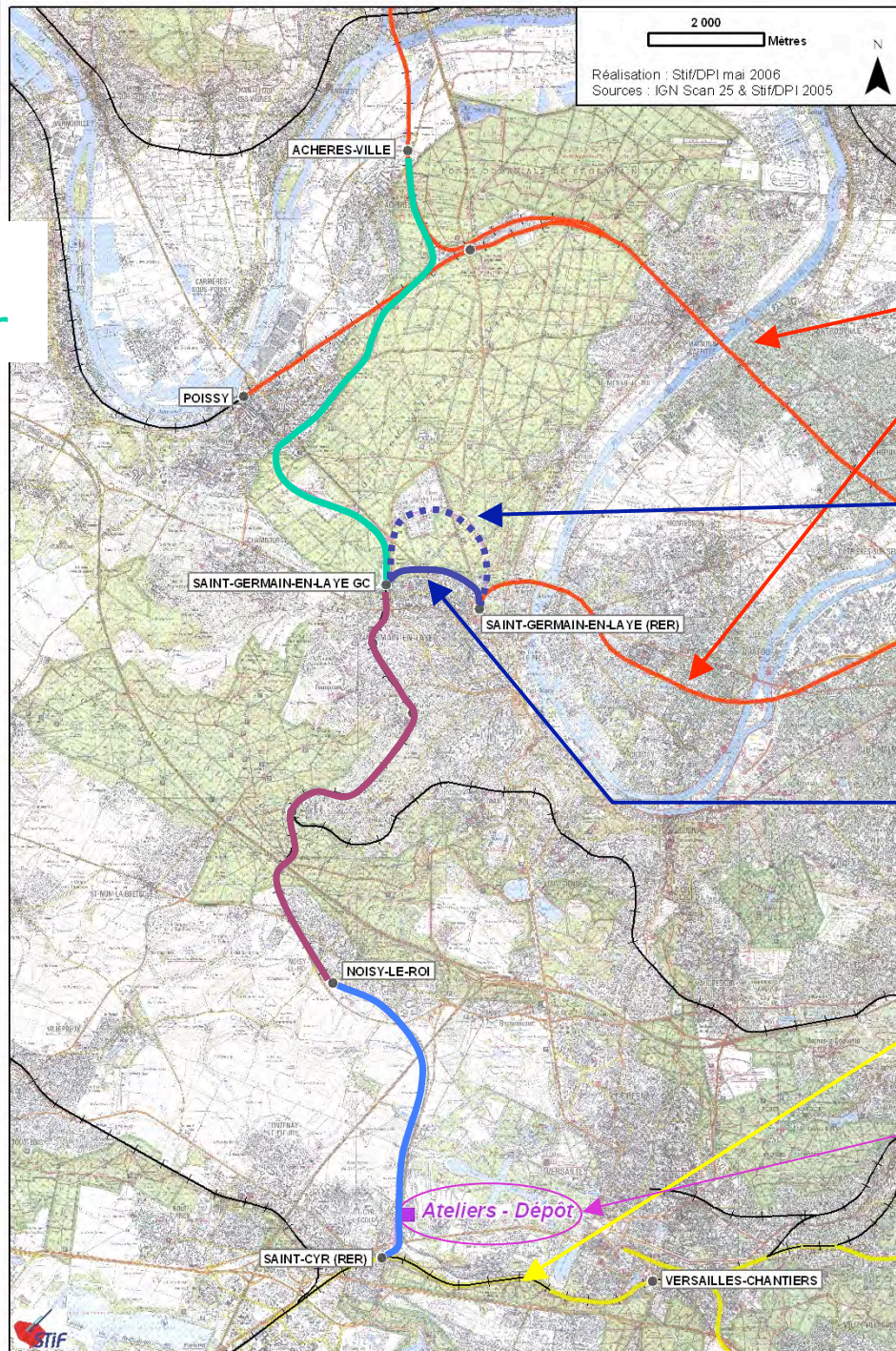


2<sup>ème</sup> phase  
à préserver

GCO

Prolongement  
sud

30 mai 2006



RER A

Variante

Prolongement  
nord

Base

RER C

Atelier-  
garages

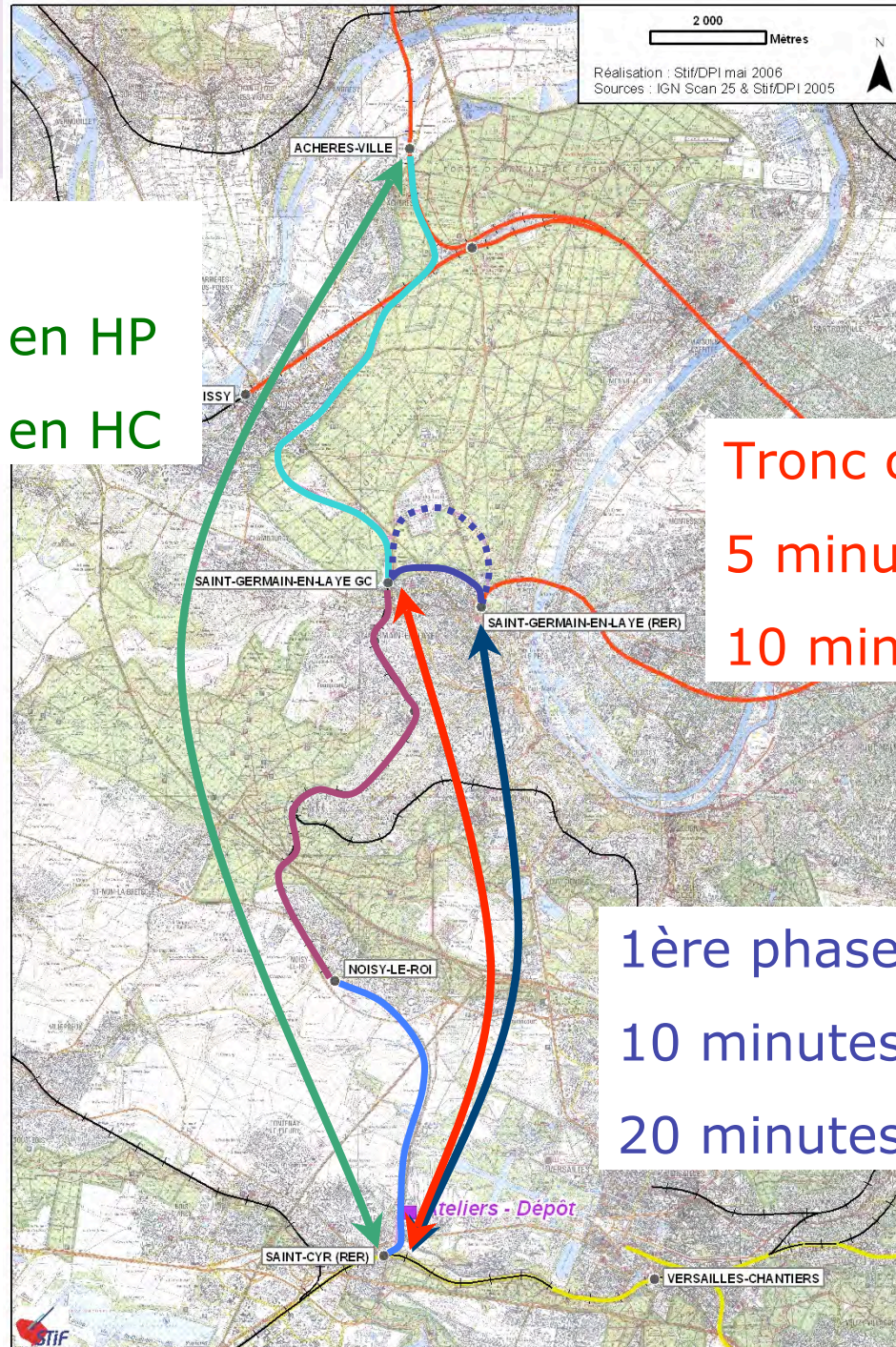
Ateliers - Dépôt



2ème phase :

10 minutes/sens en HP

20 minutes/sens en HC



Tronc commun :

5 minutes/sens en HP

10 minutes/sens en HC

1ère phase :

10 minutes/sens en HP

20 minutes/sens en HC



## Quelques chiffres

		Base	Variante	Phase 2	Phases 1+2
Longueur		17,3 km	19 km	9,5 km	
Temps de parcours		21 min	23 min	29 min	
Coût	Infrastructures	108 M€	121 M€	88,1 M€	
	MR	45 M€	50 M€	40 M€	
Nombre d'utilisateurs jour		18480 voy	17360 voy		24 080 voy



## Calendrier et procédures

- Présentation du DOCP au Conseil du STIF le 5 juillet 2006
  
- Publication pour saisine éventuelle de la CNDP
  - ⇒ *Si saisine et décision positive de la CNDP*  
Débat public : fin 2007  
Suite des études : mi-2008  
*(schéma de principe)*
  
  - ⇒ *Dans le cas contraire*  
Concertation préalable : 2006/2007  
Suite des études: fin 2007  
*(schéma de principe)*

# Tracés en détail

# 1ère phase - Prolongement nord



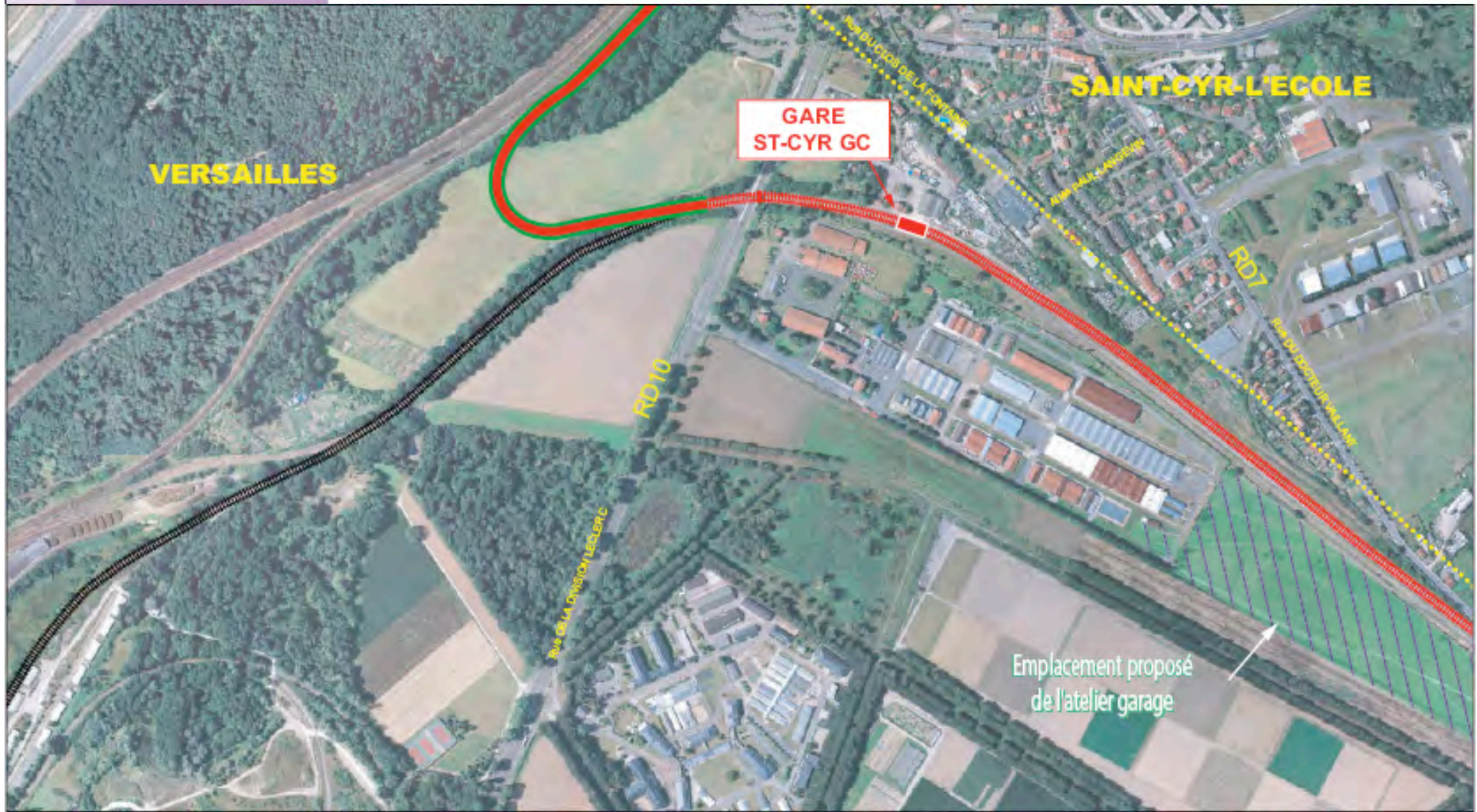


# 1ère phase - Prolongement nord

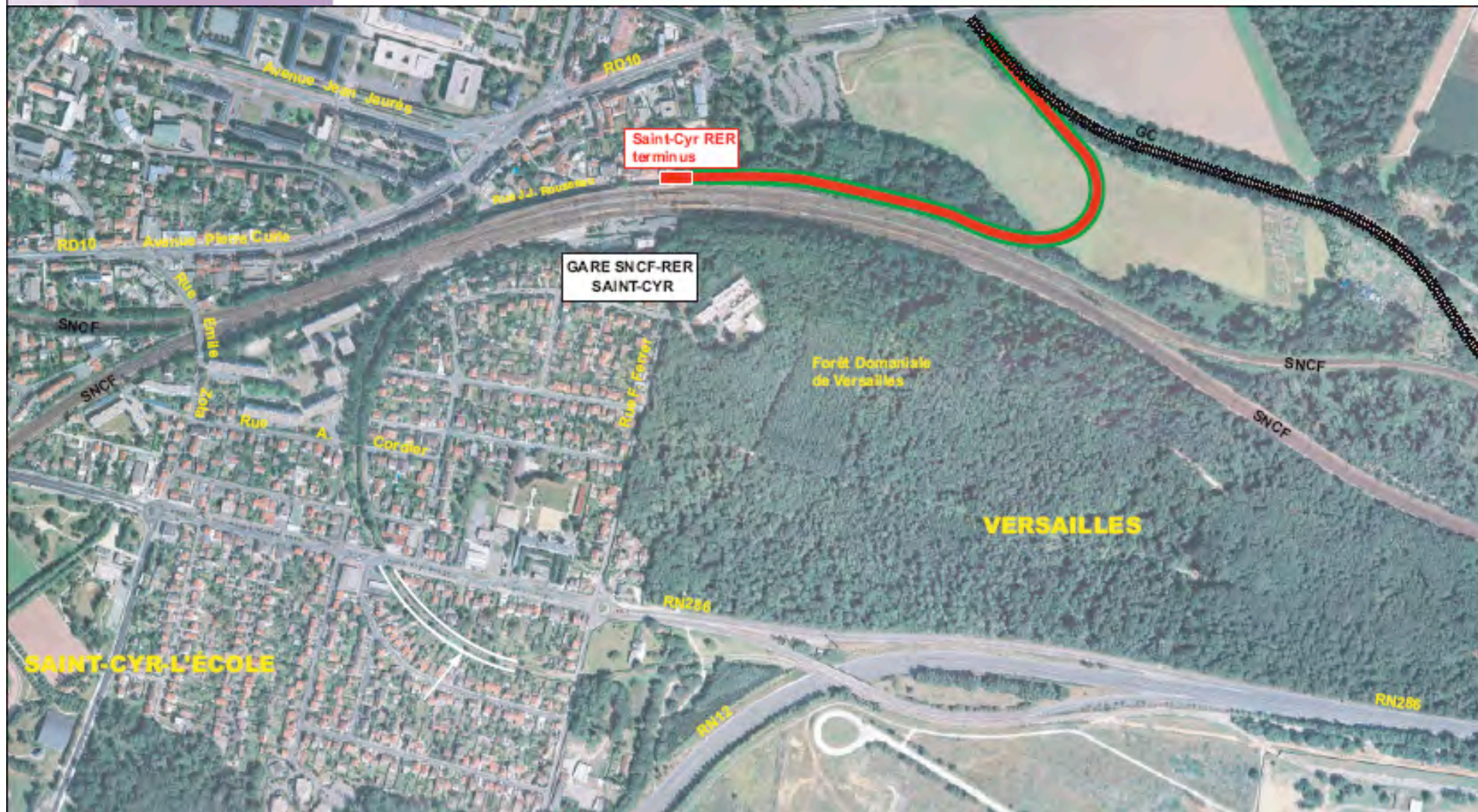




# 1ère phase - Prolongement sud



# 1ère phase - Prolongement sud





## 2ème phase



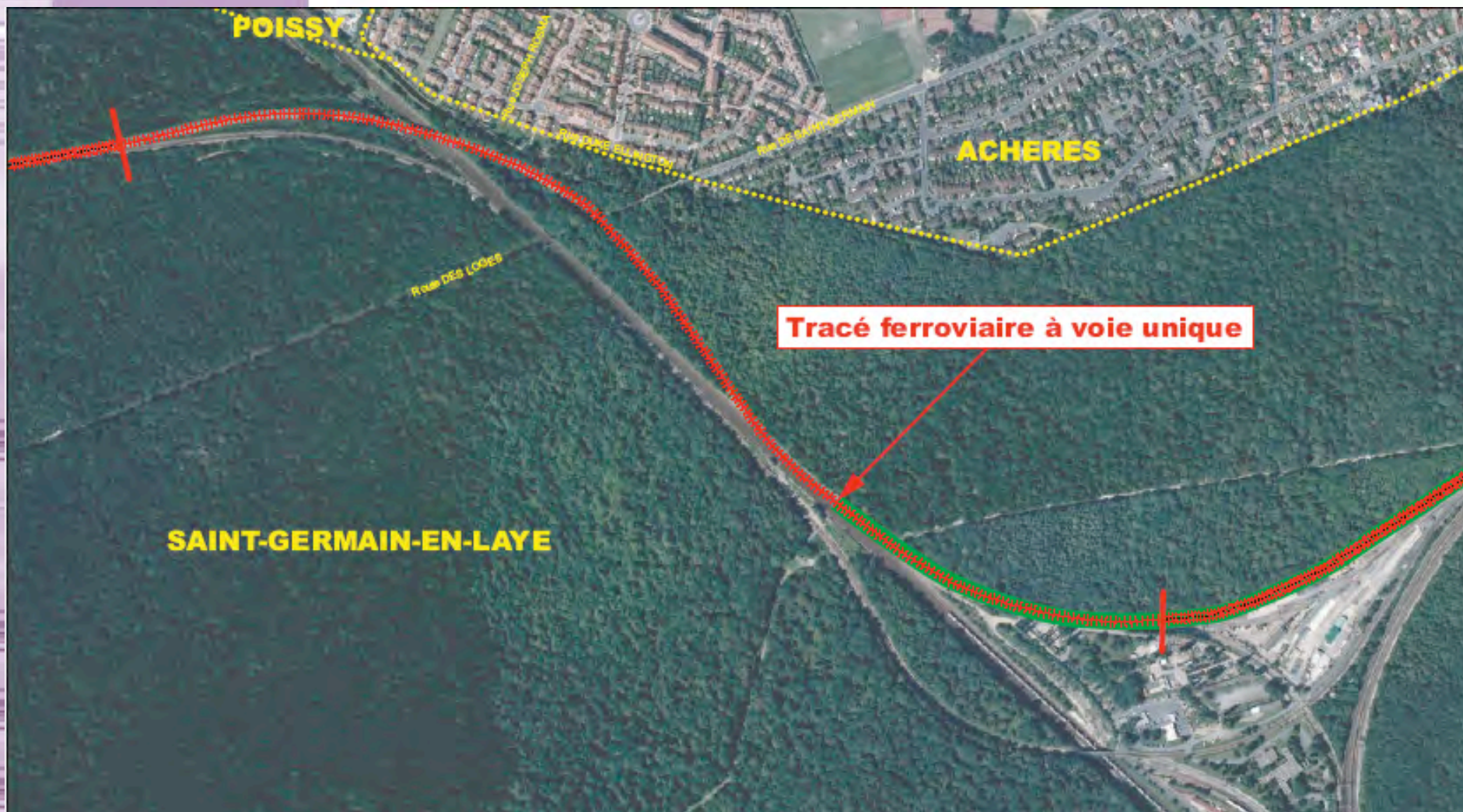




## 2ème phase



30 mai 2006





## 2ème phase

