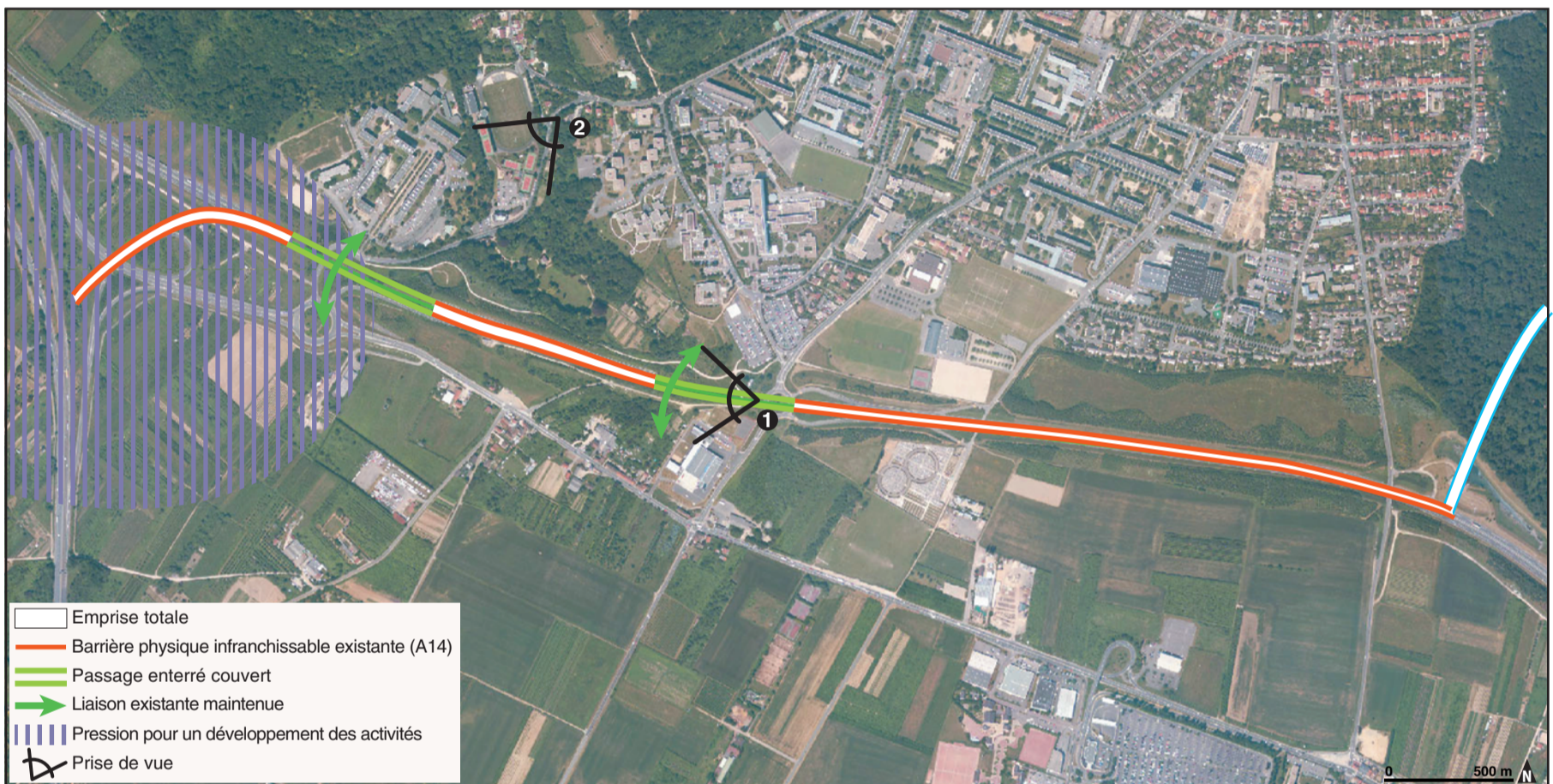
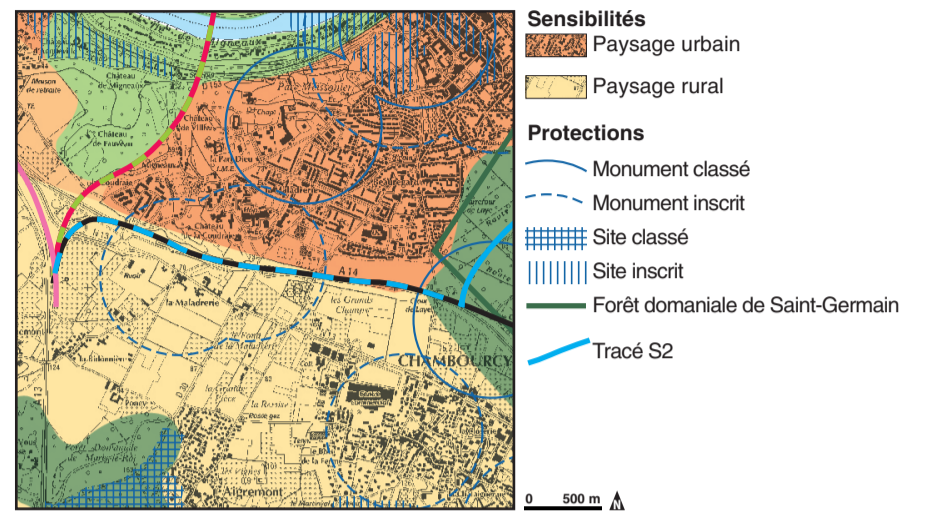
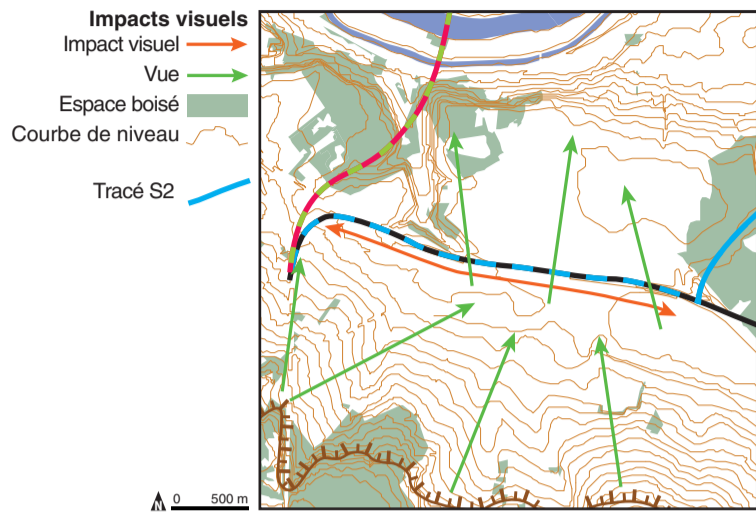


Tracé S2 - séquence A

espaces très sensibles : paysages urbains
espaces sensibles : paysages ruraux



Passage de l'A14 et l'échangeur d'Orgeval.

Ce tracé emprunte le passage de l'A14 existante. Cet aménagement est aujourd'hui d'une bonne qualité d'intégration dans le paysage : pas d'impact visuel, aménagements des abords de qualité. Seuls les échangeurs d'Orgeval sont monumentaux et peu aménagés.

Sur cette séquence, les préconisations d'aménagements sont :

- prévoir des plantations de types rurales : fruitiers, arbres remarquables de type chêne, haies vives...



Passage de l'A14 et l'échangeur d'Orgeval.