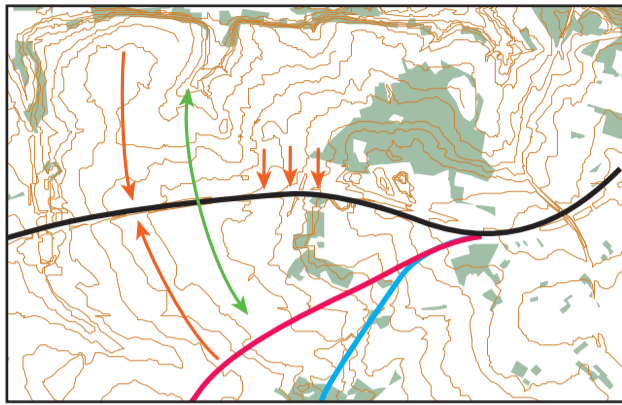
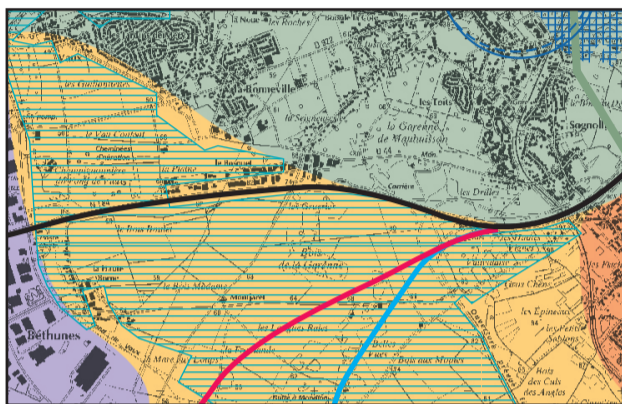


Tracé N3 - séquence C

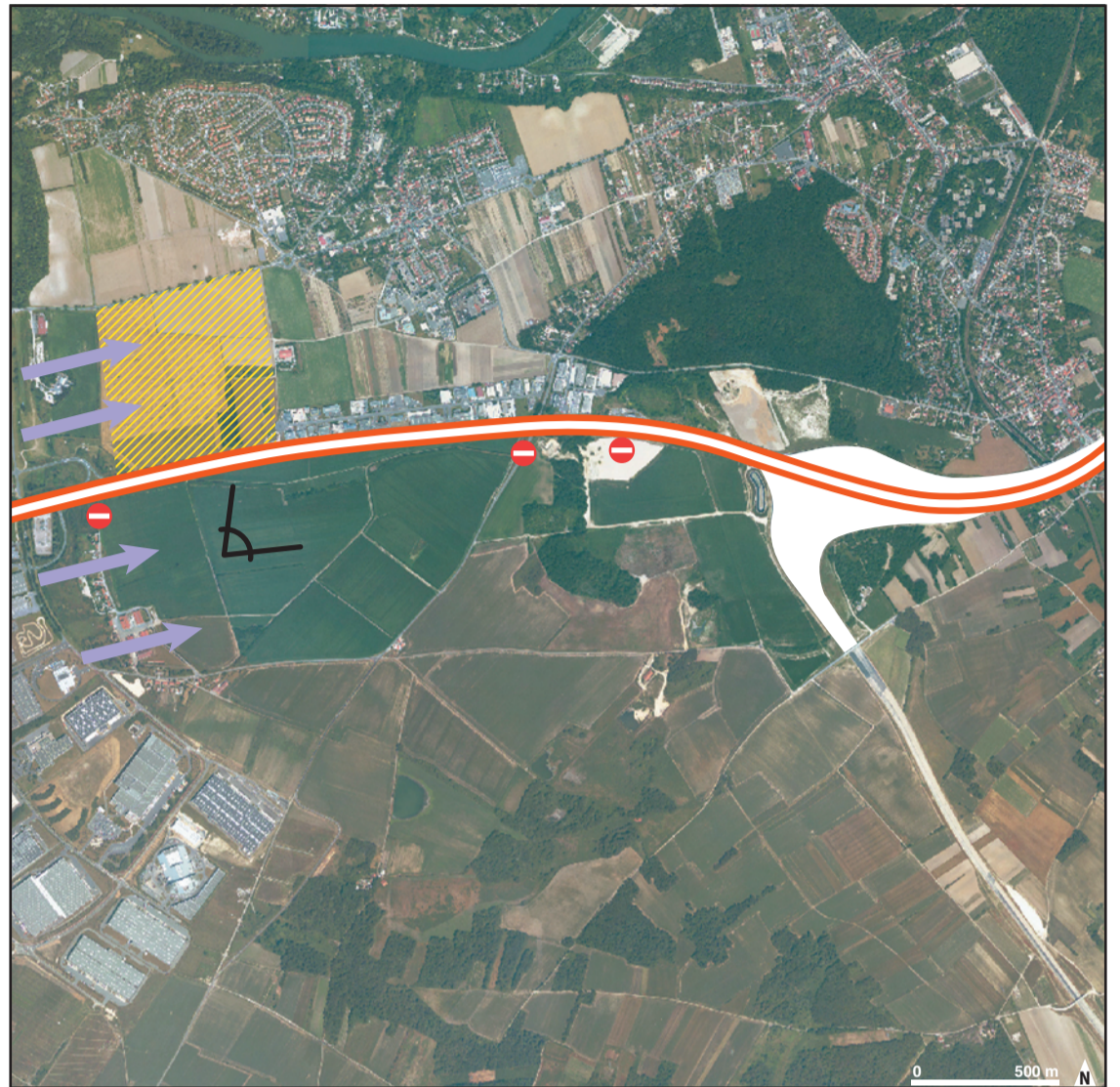
espaces très sensibles : paysages urbains
espaces sensibles : paysages ouverts à dominante agricole sous pression urbaine



Impacts visuels
 → Impact visuel
 → Vue
 Espace boisé
 Courbe de niveau
 Tracé N3



Sensibilités
 Paysage ouvert sous pression urbaine
 PNR
 Zone d'activités en frange urbaine
Protections
 Site classé
 Périmètre d'intervention foncière de l'AEV
 Tracé N3



Emprise totale
 Barrière physique infranchissable, accentuation de la nuisance actuelle
 Liaison existante interrompue
 Création d'espace difficilement, voire, non gérable
 Pression pour un développement des activités
 Prise de vue



Frange urbaine de Mery-sur-Oise.

Cette séquence empreinte la route N184, traversant des tissus urbains mixtes de paysages ouverts, de zones d'activités et de zones industrielles. Cette voie s'apparente actuellement à une autoroute urbaine. Le passage de la Francilienne renforce cette nuisance.

Sur cette séquence, les préconisations d'aménagements sont :
 - prévoir des plantations type urbaines : alignements, mails, arbres de grands sujets... qui permettraient de créer une épaisseur entre la voie et l'urbanisation contiguë.

