



L'Estuaire de la Seine et la Réserve Naturelle

Gestion environnementale commune aux deux Ports

Réunion Publique Honfleur 26 novembre 2009

■ *Les missions des Grands Ports Maritimes*

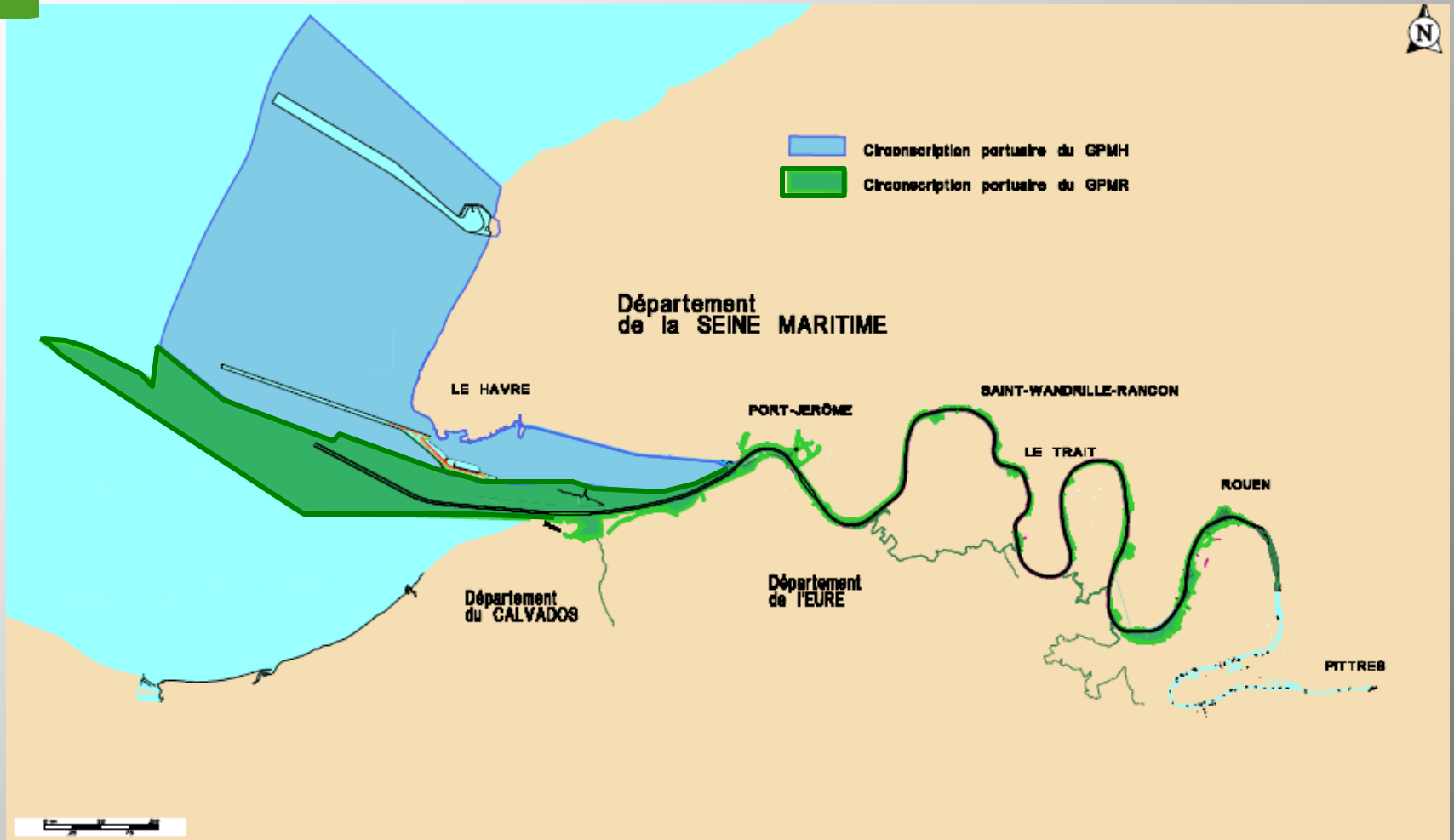
Loi du 4 juillet 2008 et ses décrets d'application

- Recentrage des missions (autorité, régulation, aménagement) en particulier :

la gestion et la préservation du domaine public naturel et des espaces naturels dont il est propriétaire ou qui lui sont affectés (Art. L. 101-3.- I)

- Nouvelle gouvernance : directoire, conseils de surveillance et de développement
- **Coordination des ports par façade maritime**

Le territoire des Grands Ports Maritimes



■ *Une politique environnementale
commune*

4 axes

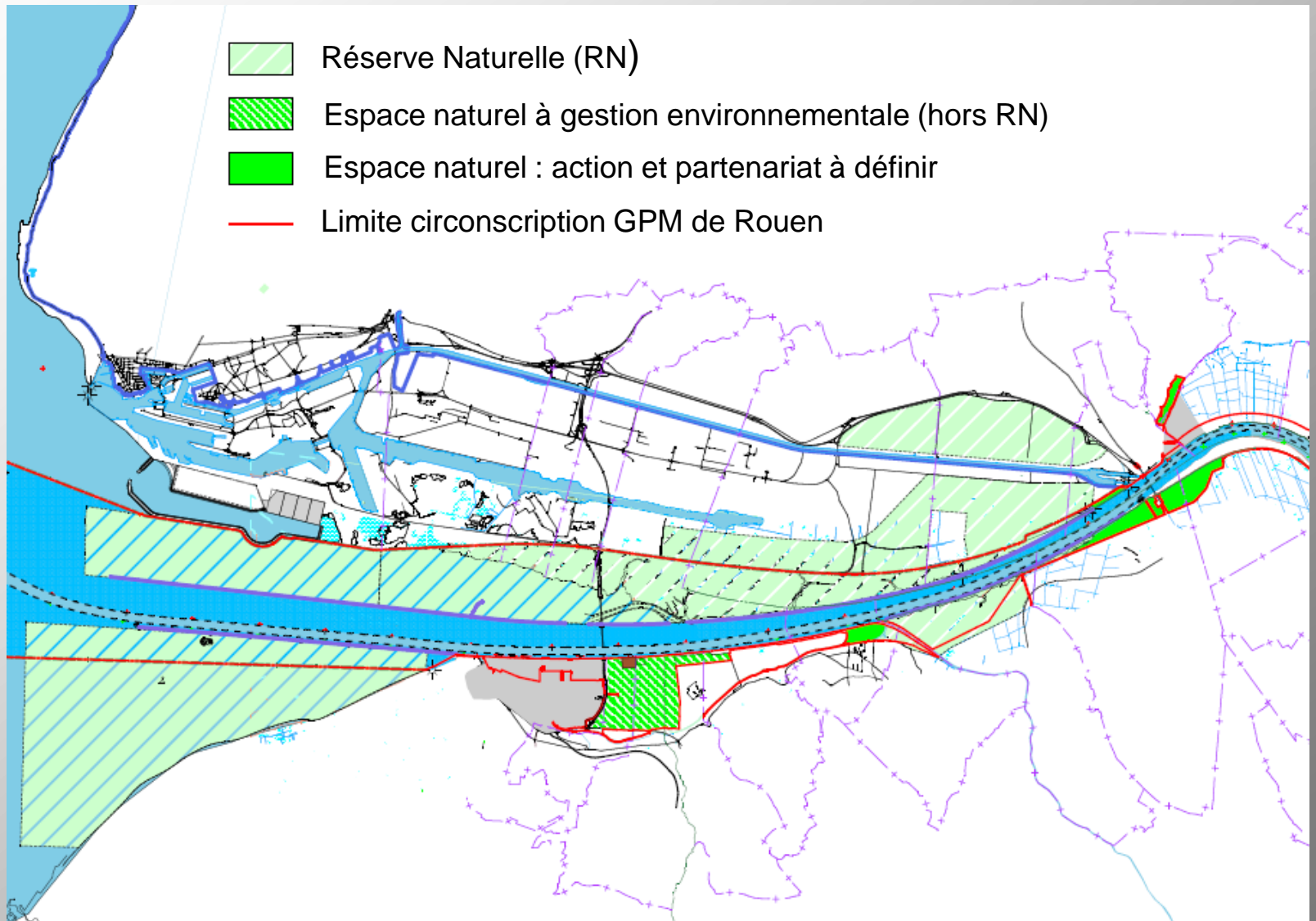
- ⇒ Maîtriser l'impact des activités portuaires sur l'environnement y compris à travers la gestion des espaces à vocation portuaire ou industrielle et intégrant la multimodalité
- ⇒ Concevoir et conduire les projets d'aménagement en privilégiant la concertation, l'environnement et sa dynamique dès la conception
- ⇒ Préserver, valoriser et gérer les espaces et les ressources naturels en compatibilité avec les objectifs définis par les documents ou organes d'orientation et participer activement à l'élaboration de ces documents
- ⇒ Réussir l'intégration sociétale des terminaux

■ *Une politique environnementale
commune*

4 axes

- ⇒ Maîtriser l'impact des activités portuaires sur l'environnement y compris à travers la gestion des espaces à vocation portuaire ou industrielle et intégrant la multimodalité
- ⇒ Concevoir et conduire les projets d'aménagement en privilégiant la concertation, l'environnement et sa dynamique dès la conception
- ⇒ **Préserver, valoriser et gérer les espaces et les ressources naturels en compatibilité avec les objectifs définis par les documents ou organes d'orientation et participer activement à l'élaboration de ces documents**
- ⇒ Réussir l'intégration sociétale des terminaux

■ Le périmètre de compétence du GPM Rouen dans l'estuaire



- *Préserver, valoriser et gérer les espaces et les ressources naturels*

Les enjeux environnementaux des territoires des deux GPM incluant la Réserve Naturelle

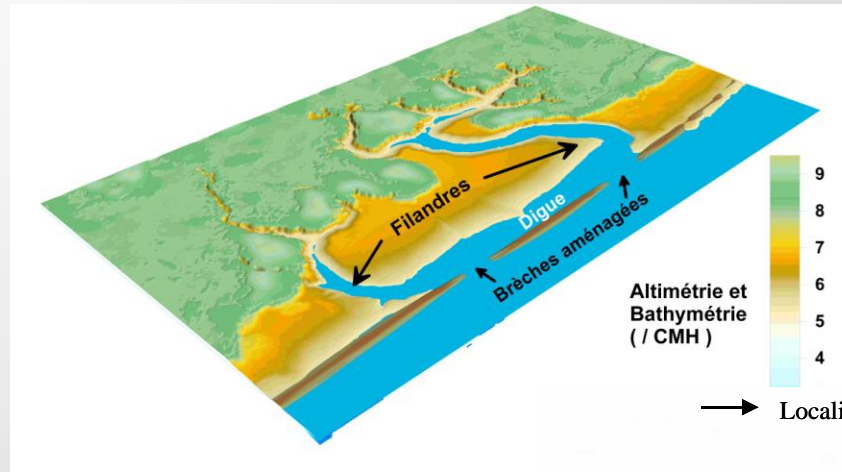
- Améliorer les fonctionnalités écologiques de l'estuaire et au sein de la Réserve Naturelle
- Assurer le **fonctionnement** de la Réserve Naturelle
- Partager une **vision globale de l'estuaire** intégrant la Réserve Naturelle

- *Préserver, valoriser et gérer les espaces et les ressources naturels*

Les fonctionnalités écologiques : la circulation des espèces

L'agrandissement des débouchés des criques et filandres (GPMR)

Préserver valoriser les espaces naturels

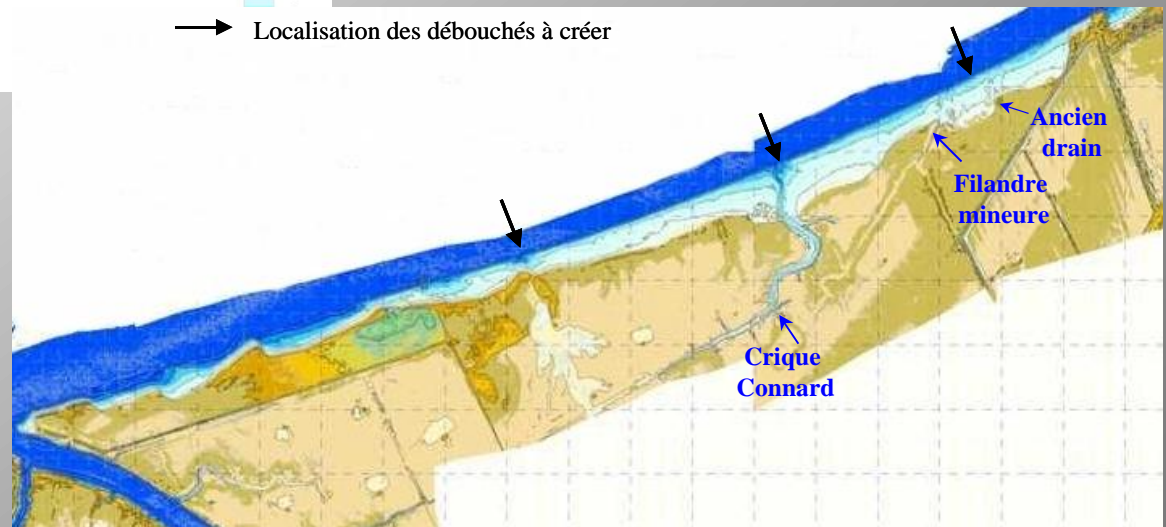


Exemple d'aménagement ou d'agrandissement de brèches au droit des filandres lors de la restauration des digues submersibles Nord et Sud

→ Localisation des débouchés à créer

Digue Nord

Digue Sud



- *Préserver, valoriser et gérer les espaces et les ressources naturels*

Les fonctionnalités écologiques : capacités d'accueil des oiseaux

**L'aménagement de l'îlot reposoir
(mesures d'accompagnement Port 2000 - GPMH)**



- *Préserver, valoriser et gérer les espaces et les ressources naturels*

Les fonctionnalités écologiques : habitats estuariens

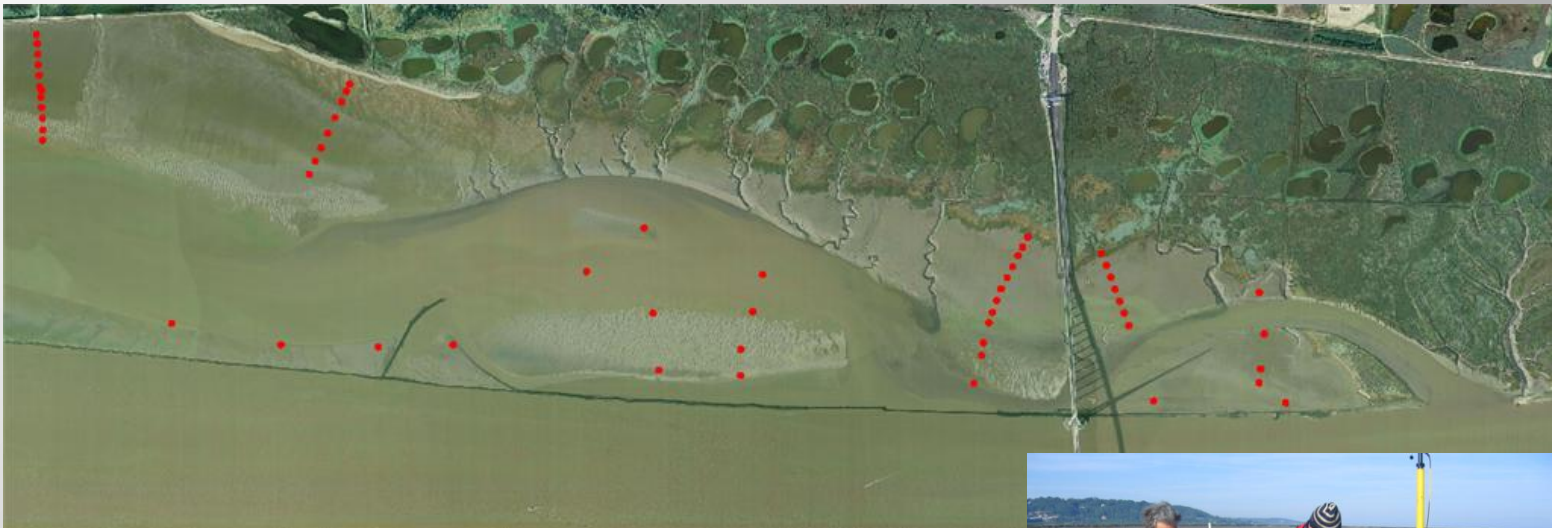
**L'aménagement des vasières
(mesures d'accompagnement Port 2000 - GPMH)**



- *Préserver, valoriser et gérer les espaces et les ressources naturels*

Les fonctionnalités écologiques : habitats estuariens

Un suivi commun des vasières et de la fosse Nord
(GPMR – GPMH – MDE)



Suivis topographiques
Suivis bathymétriques
Suivis de la granulométrie des sédiments
Suivis du benthos
Suivis halieutiques

- *Préserver, valoriser et gérer les espaces et les ressources naturels*

Les fonctionnalités écologiques : habitats estuariens

Le développement ou la création des filandres



Participation aux réflexions sur les circulations hydrauliques et l'alimentation des filandres

Intégration des objectifs à long terme de la réserve Naturelle au niveau des aménagements

Suivis morphologiques et biologiques des filandres

- *Préserver, valoriser et gérer les espaces et les ressources naturels*

Les fonctionnalités écologiques : habitats estuariens

La conservation et la restauration des milieux dunaires (GPMR)

Exemple d'actions propres au GPMR
Le plan de gestion de la zone
écologique de Fatouville



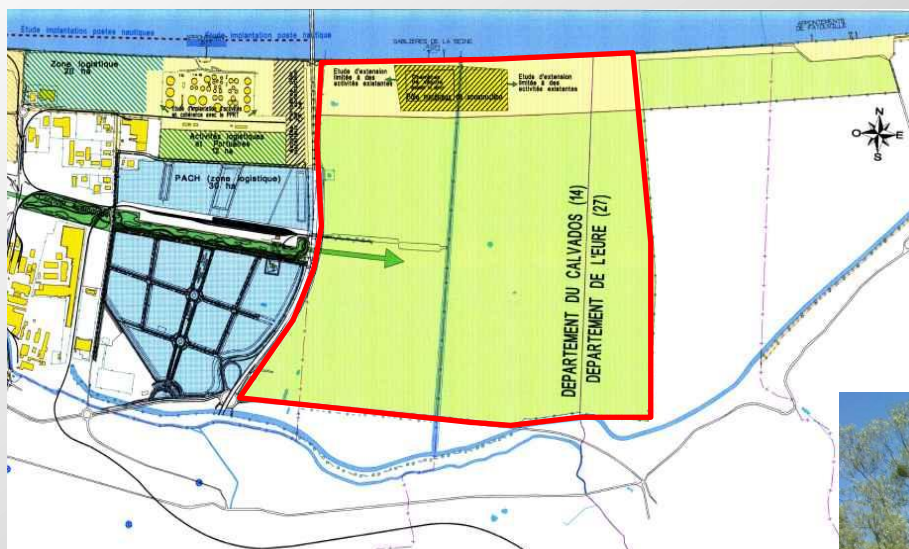
Création de mares
et de dunes



- *Préserver, valoriser et gérer les espaces et les ressources naturels*

Les fonctionnalités écologiques : habitats estuariens

La conservation et la restauration des milieux dunaires (GPMR)



Exemple d'actions propres au GPMR
Le plan de gestion de la plaine
alluviale de Honfleur

Espace remarquable au
titre de la Loi Littoral

Statut de protection : Projet de
Réserve Naturelle Régionale



- *Préserver, valoriser et gérer les espaces et les ressources naturels*

Les enjeux environnementaux des territoires des deux GPM incluant la Réserve Naturelle

- Améliorer les fonctionnalités écologiques de l'estuaire et au sein de la Réserve Naturelle
- **Assurer le fonctionnement de la Réserve Naturelle**
- Partager une **vision globale de l'estuaire** intégrant la Réserve Naturelle

- *Préserver, valoriser et gérer les espaces et les ressources naturels*

Le fonctionnement de la Réserve Naturelle

Développer le partenariat avec le gestionnaire de la Réserve

- Membres du **Conseil d'Administration** de la Maison de l'Estuaire (MDE)
- **Convention de partenariat** GPM – MDE (contribution au budget de fonctionnement de la Réserve)
- Création récente d'un Groupe de Travail : GPMR - GPMH - Conservatoire du Littoral - services de l'Etat sur les **prescriptions environnementales** pour les usagers de la Réserve Naturelle

- *Préserver, valoriser et gérer les espaces et les ressources naturels*

Les enjeux environnementaux des territoires des deux GPM incluant la Réserve Naturelle

- Améliorer les fonctionnalités écologiques de l'estuaire et au sein de la Réserve Naturelle
- Assurer le fonctionnement de la Réserve Naturelle
- **Partager une vision globale de l'estuaire intégrant la Réserve Naturelle**

- *Préserver, valoriser et gérer les espaces et les ressources naturels*

Partager une vision globale de l'estuaire intégrant la Réserve Naturelle

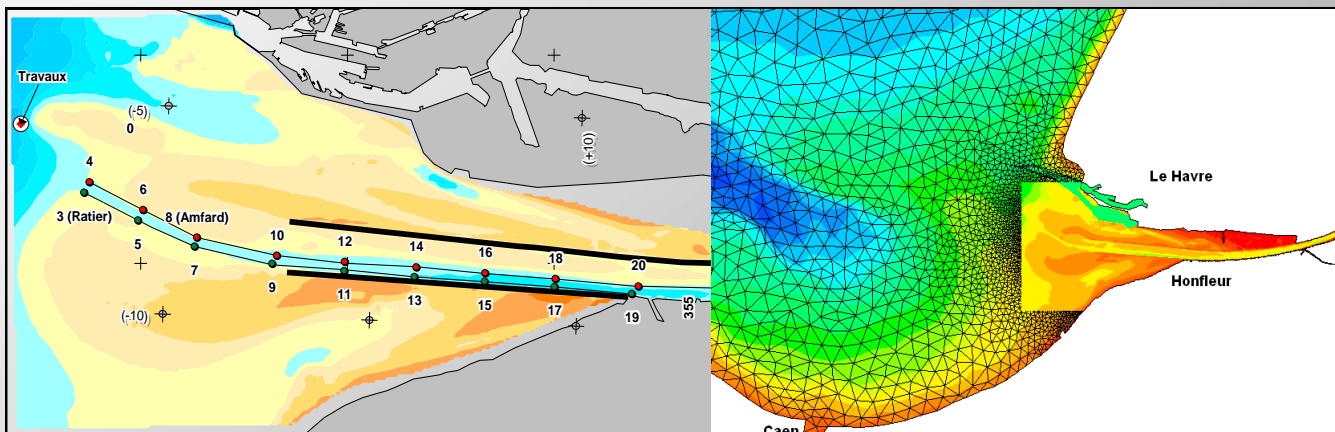
Définition des actions de valorisation environnementale de l'estuaire dans le cadre de :

- **l'étude prospective** sur l'estuaire (Etat – AESN)
- des **études menées au sein du GIP-Seine Aval** sur la restauration des habitats y compris les études et suivis conduits par les Ports

et intégrant l'avis du **Conseil Scientifique de l'Estuaire**.

Partager une vision globale de l'estuaire

Améliorer les connaissances du fonctionnement de l'estuaire



Participation commune des deux Ports à l'étude sur la gestion du stock sédimentaire de l'estuaire de la Seine piloté par le GIPSA

Objectif : fournir aux décideurs une base de connaissances permettant de définir une politique volontariste d'amélioration des fonctionnalités environnementales de l'estuaire de la Seine

Merci de votre attention

