

**PROJET D'EXTENSION DES INFRASTRUCTURES PORTUAIRES
ET DE PROLONGEMENT DU GRAND CANAL DU HAVRE**



Les besoins en foncier du port du Havre

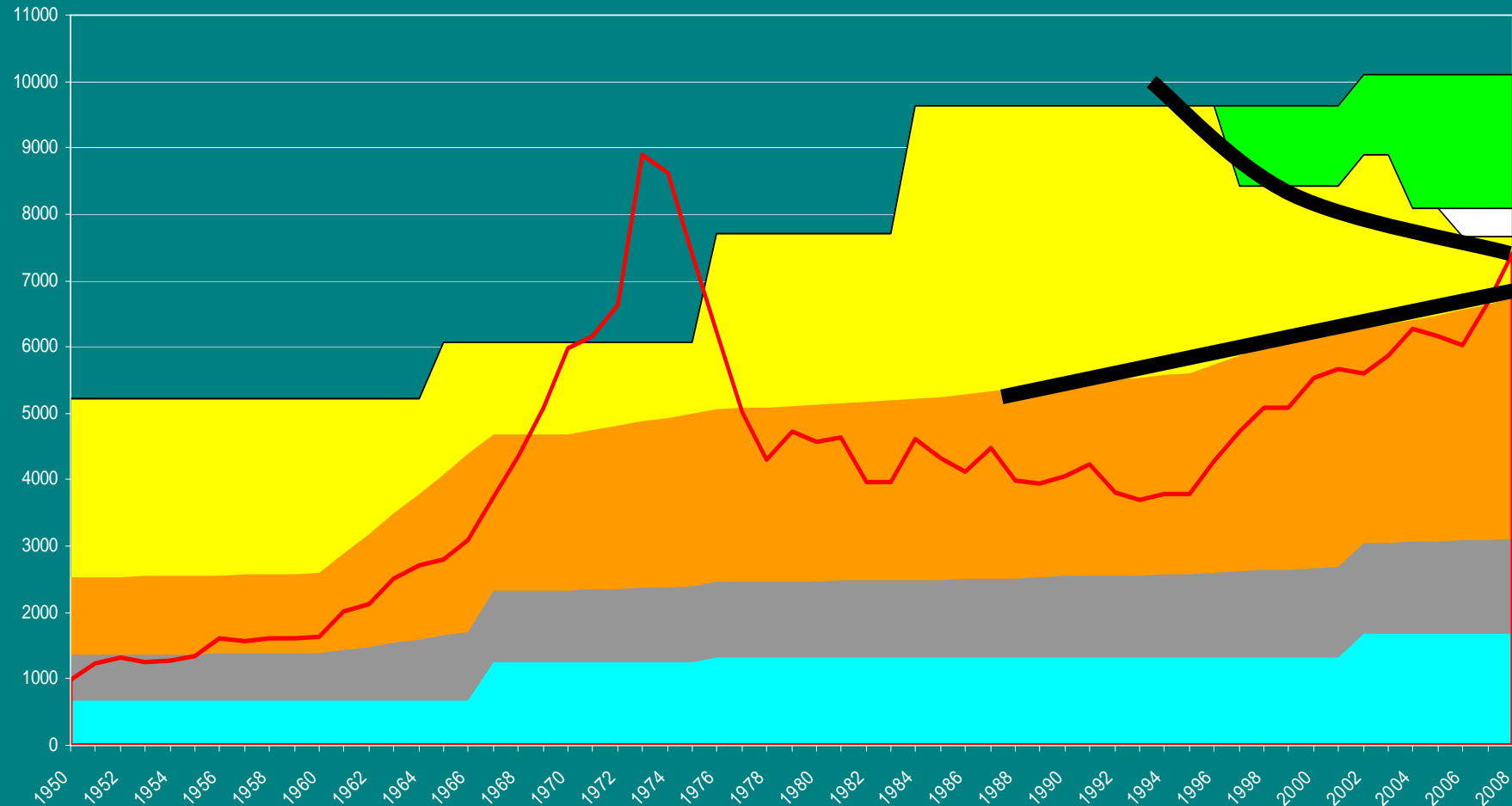
I – Evolution du domaine portuaire depuis 1950

1950



- Plans d'eau
- Espaces occupés
- Espaces disponibles
- Réserve naturelle

I – Evolution du domaine portuaire depuis 1950



Plans d'eau



Espaces occupés



Réserve Naturelle



Espaces interstitiels

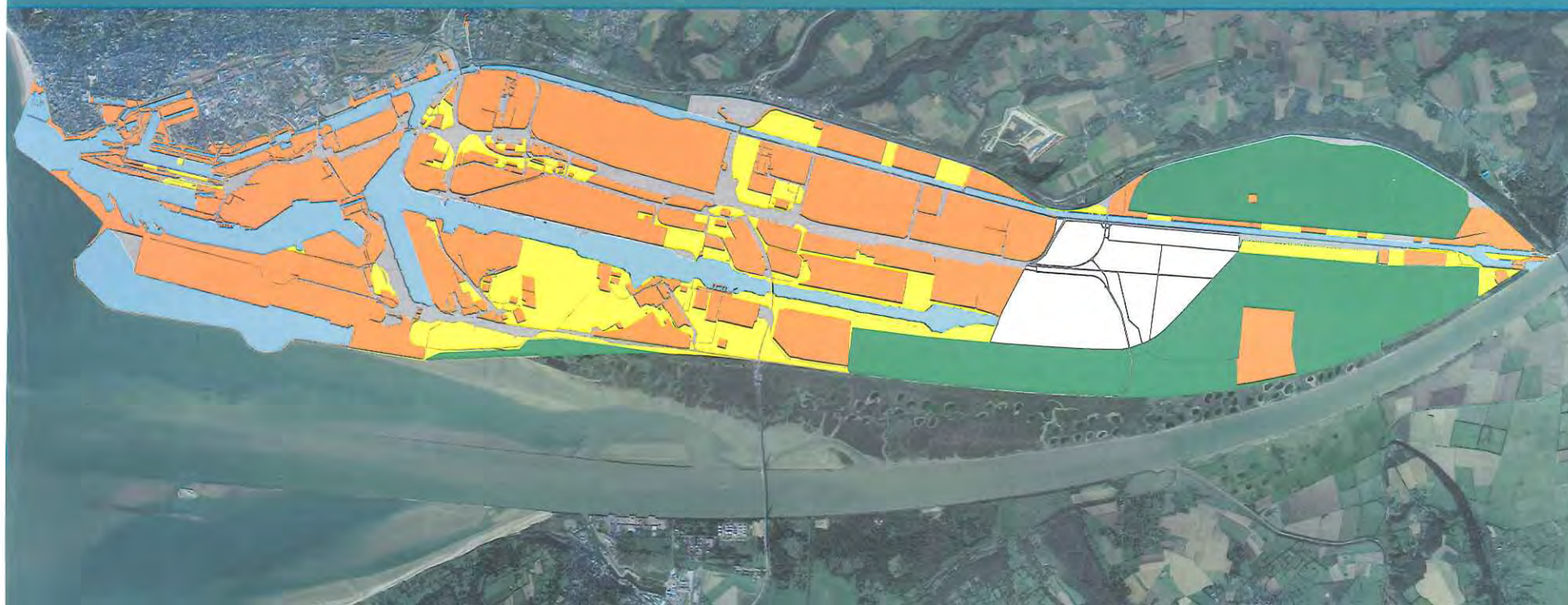


Disponible

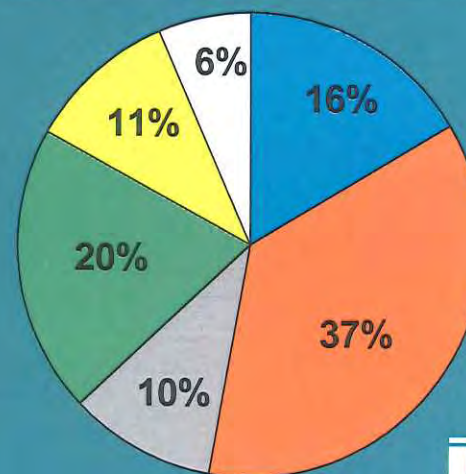


Conditionné par la
DTA

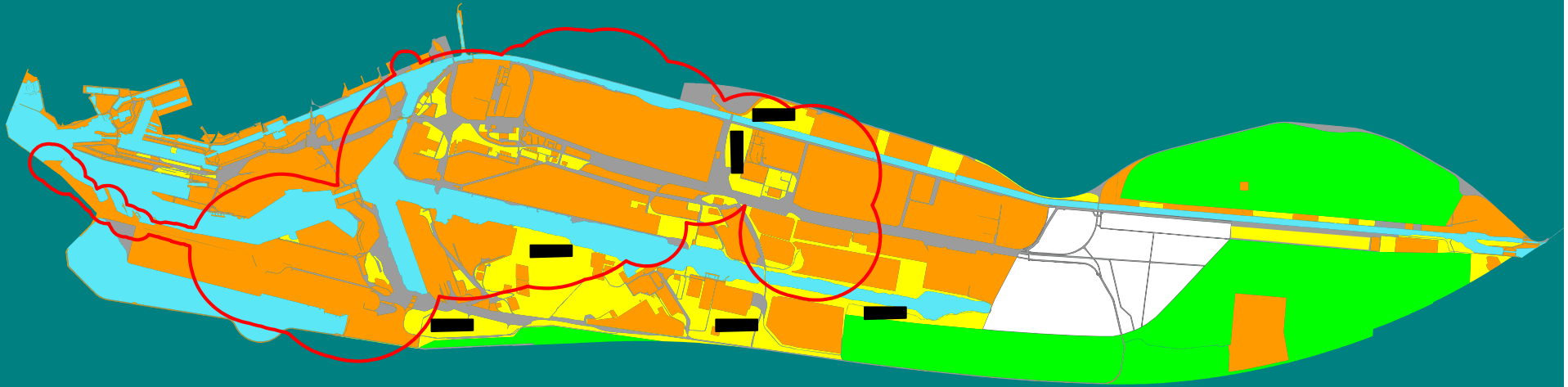
2 – Occupation de la zone portuaire à fin 2009



- Plans d'eau : 1 654 ha
- Espaces occupés : 3 686 ha
- Espaces interstitiels : 1 019 ha
- Réserve Naturelle : 2 013 ha
- Disponible : 1 075 ha
- Conditionné par la DTA : 649 ha



3 – Contraintes à prendre en compte

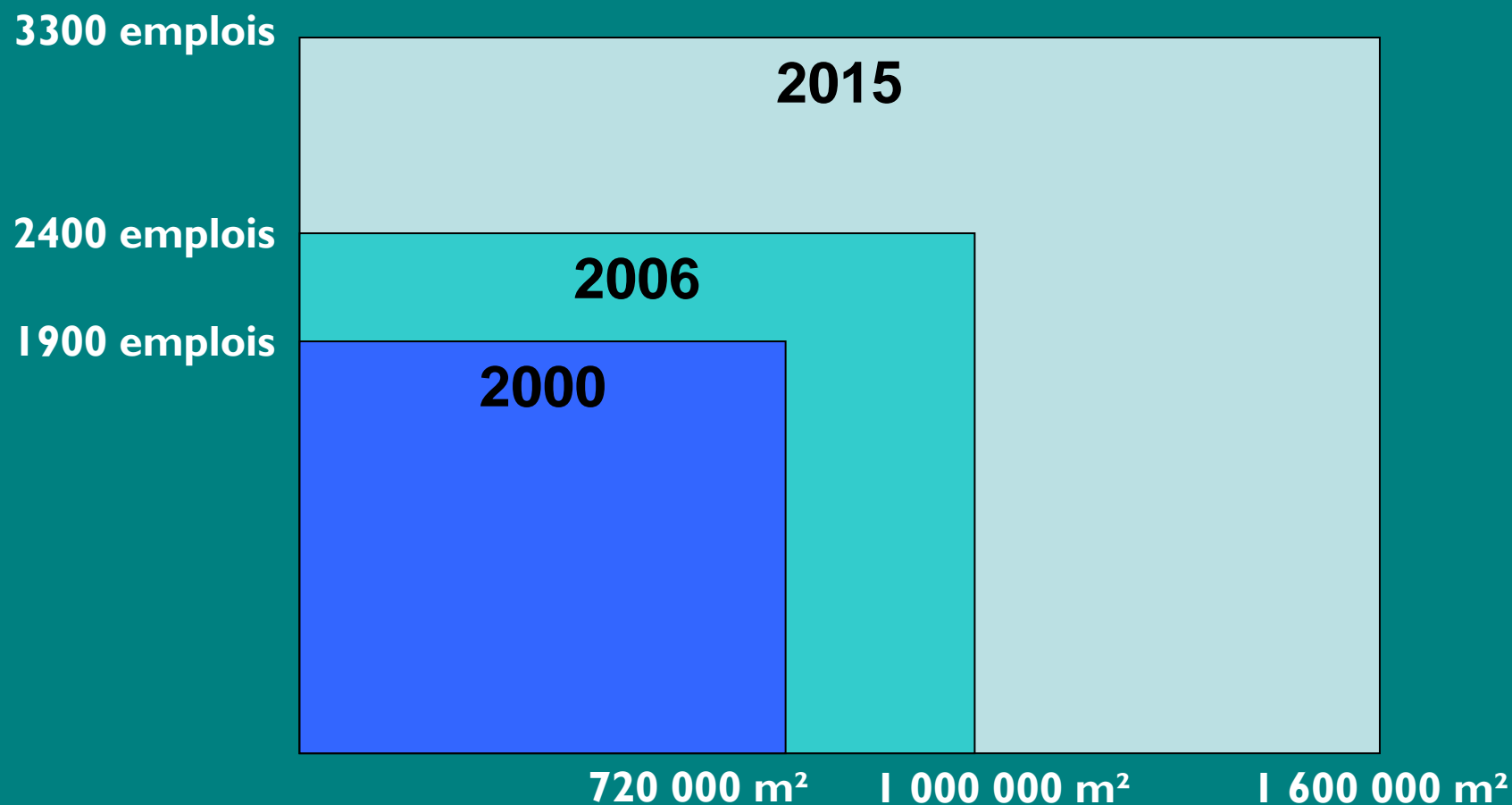


- **Morcellement des espaces disponibles**
- **Pré-affectation des zones par type d'activité**
- **Raréfaction des disponibilités avec accès à l'eau**
- **Présence de zones de danger**
- **Dimensions des terrains**

4 – La dynamique des espaces

- **vers une meilleure gestion des espaces**
- **la reconquête des friches**
- **les espaces en cours de projet**
- **le besoin de réserves foncières**
- **les besoins d'espace pour la logistique**

4 – Perspectives : les besoins d'espace pour la logistique



5 – Utilisation des futurs espaces de la zone industrielle portuaire

- accueillir des activités industrielles portuaires : logistique, stockage de vides, activités mixtes liées à la logistique, au fluvial...
- réserver les parcelles en bordure de canal aux activités qui en ont besoin
- aménagement selon le cahier des charges de la ZIP
- gestion transitoire : maintien des usages actuels jusqu'à aménagement définitif



Merci de votre attention

