

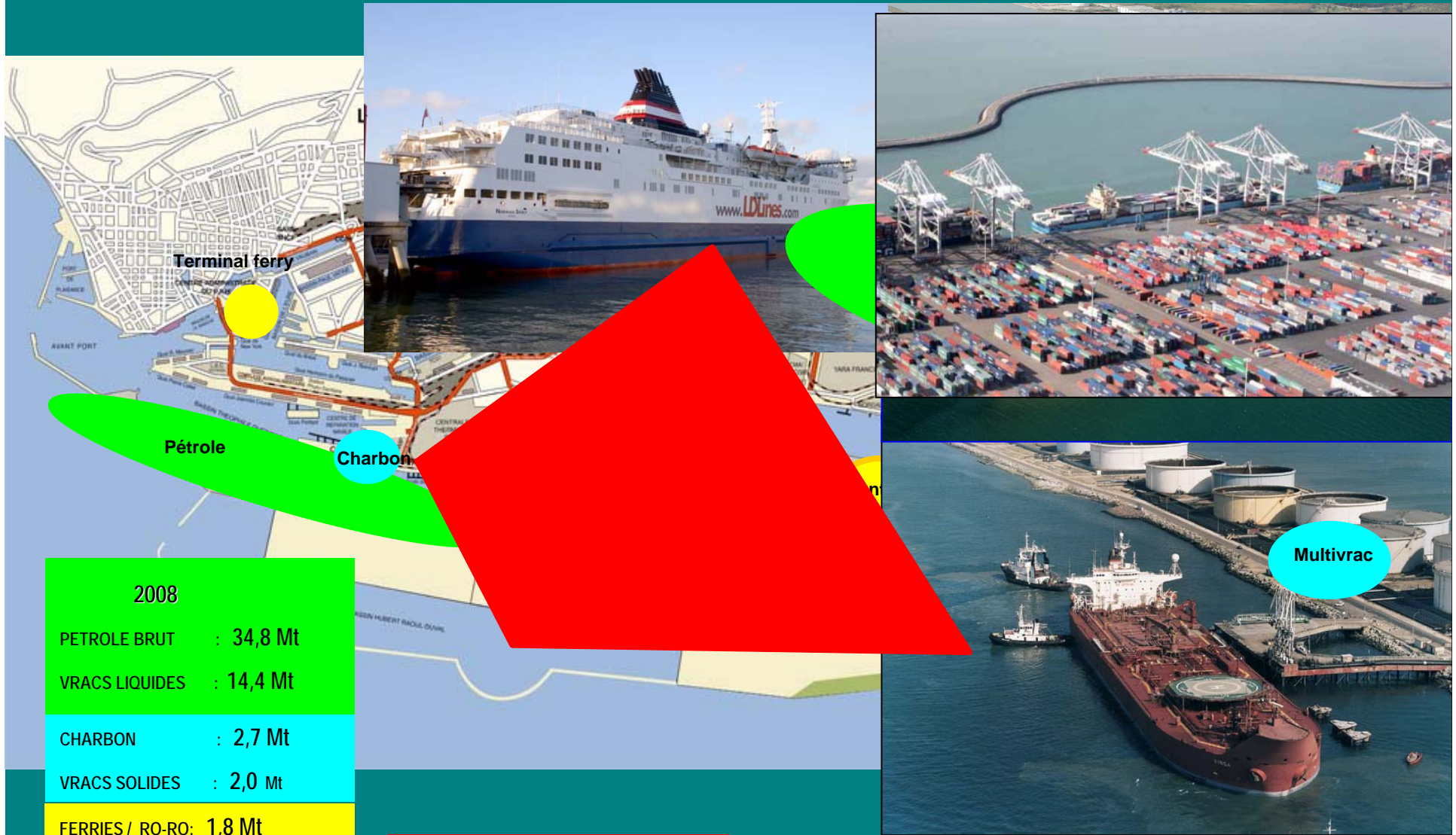
**PROJET D'EXTENSION DES INFRASTRUCTURES PORTUAIRES
ET DE PROLONGEMENT DU GRAND CANAL DU HAVRE**



Transports et circulations dans la zone portuaire

Situation actuelle

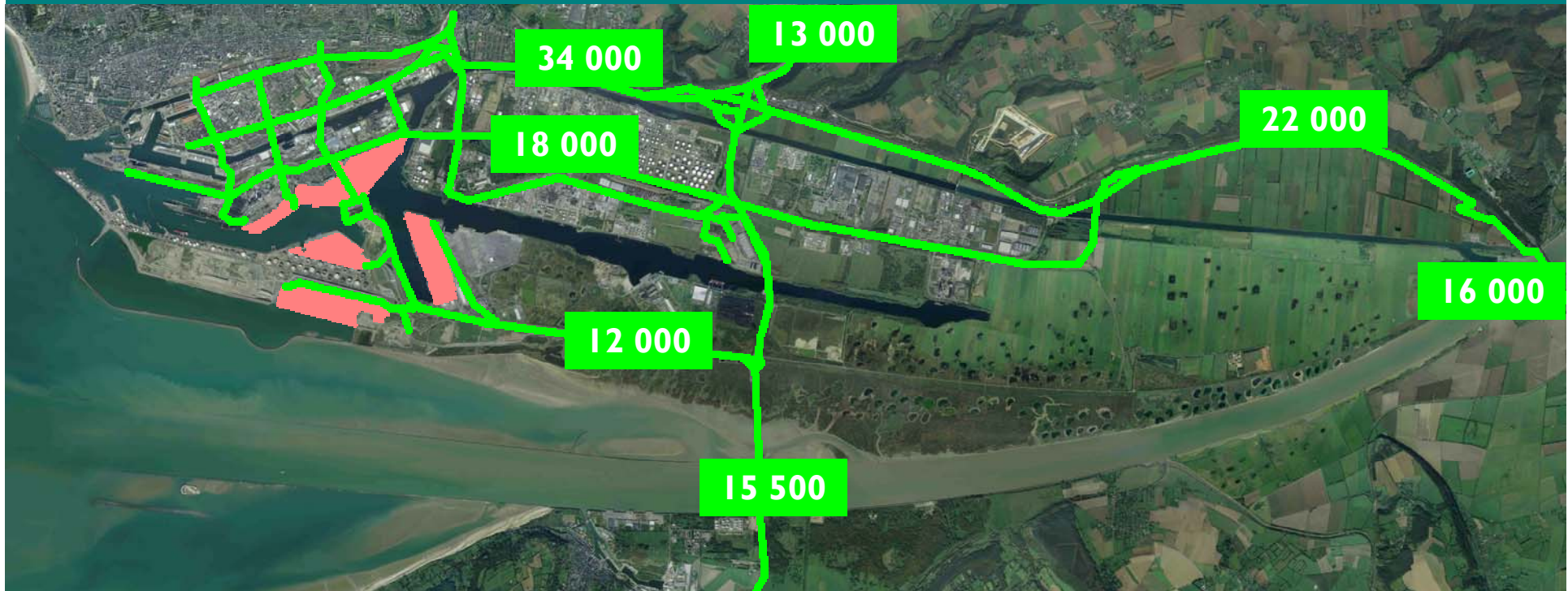
I - Les terminaux portuaires



2008	
PETROLE BRUT	: 34,8 Mt
VRACS LIQUIDES	: 14,4 Mt
CHARBON	: 2,7 Mt
VRACS SOLIDES	: 2,0 Mt
FERRIES / RO-RO	: 1,8 Mt
CONTENEURS	: 24,5 Mt
TOTAL	: 80,5 Mt

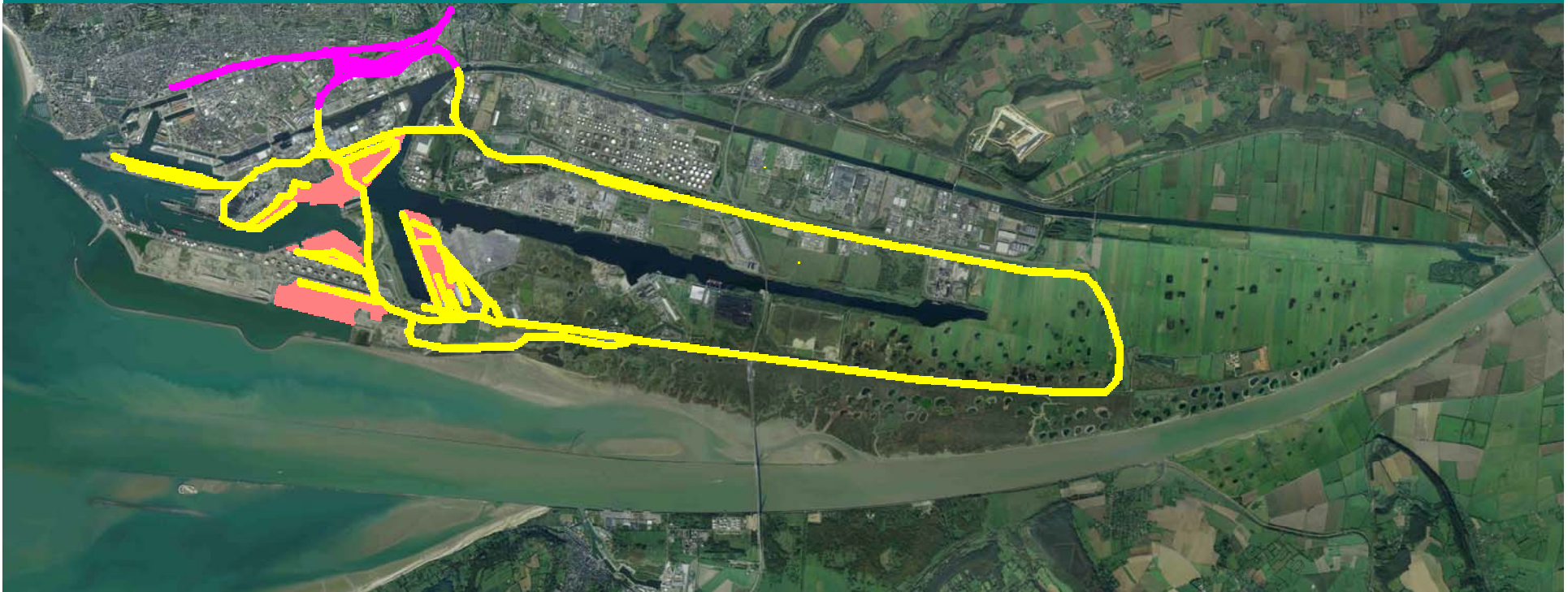
2,5 millions d'EVP

2 - Le transport routier de conteneurs



Conteneurs : environ 7600 mouvements de PL par jour

3 - Le transport ferroviaire de conteneurs



2008 : 950 trains directs, 1380 coupons, 3500 navettes SAITH à Port 2000

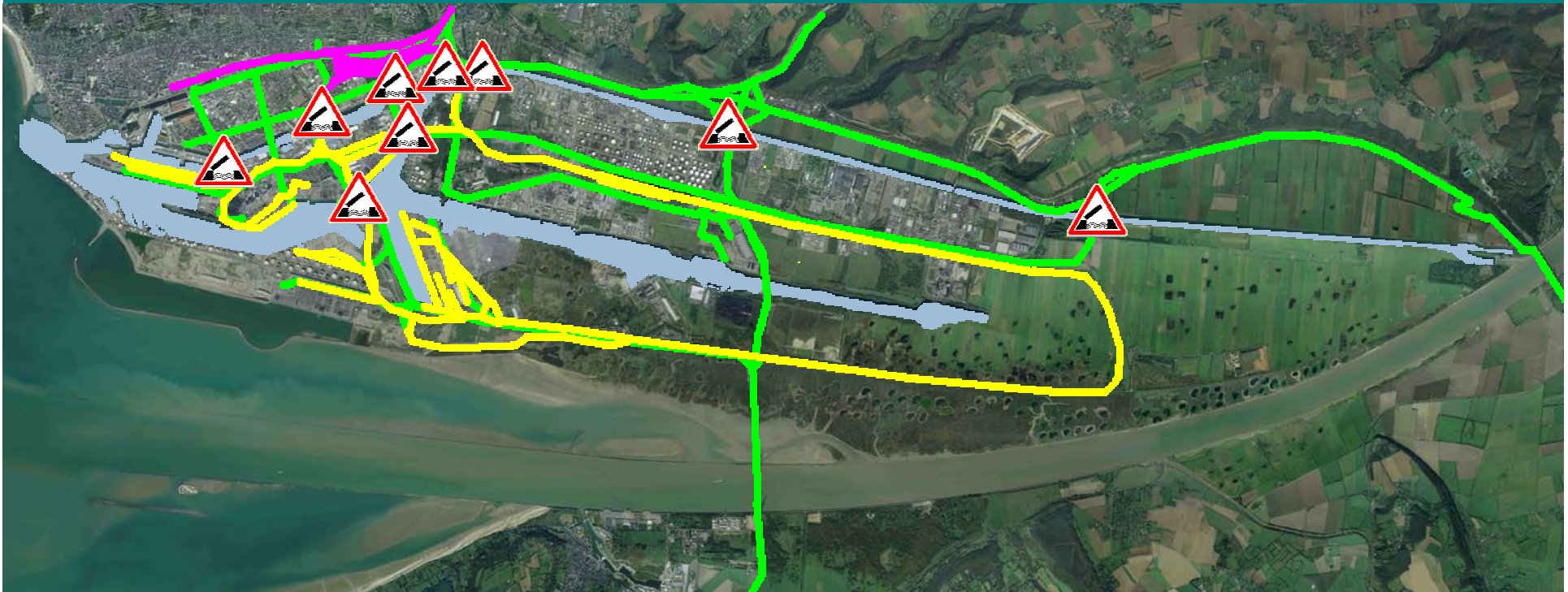
4 - Le transport fluvial de conteneurs



Entrées et sorties à Tancarville : 4828 en 2007

Mouvements internes : un millier par an

5 - Les interactions entre modes de transport

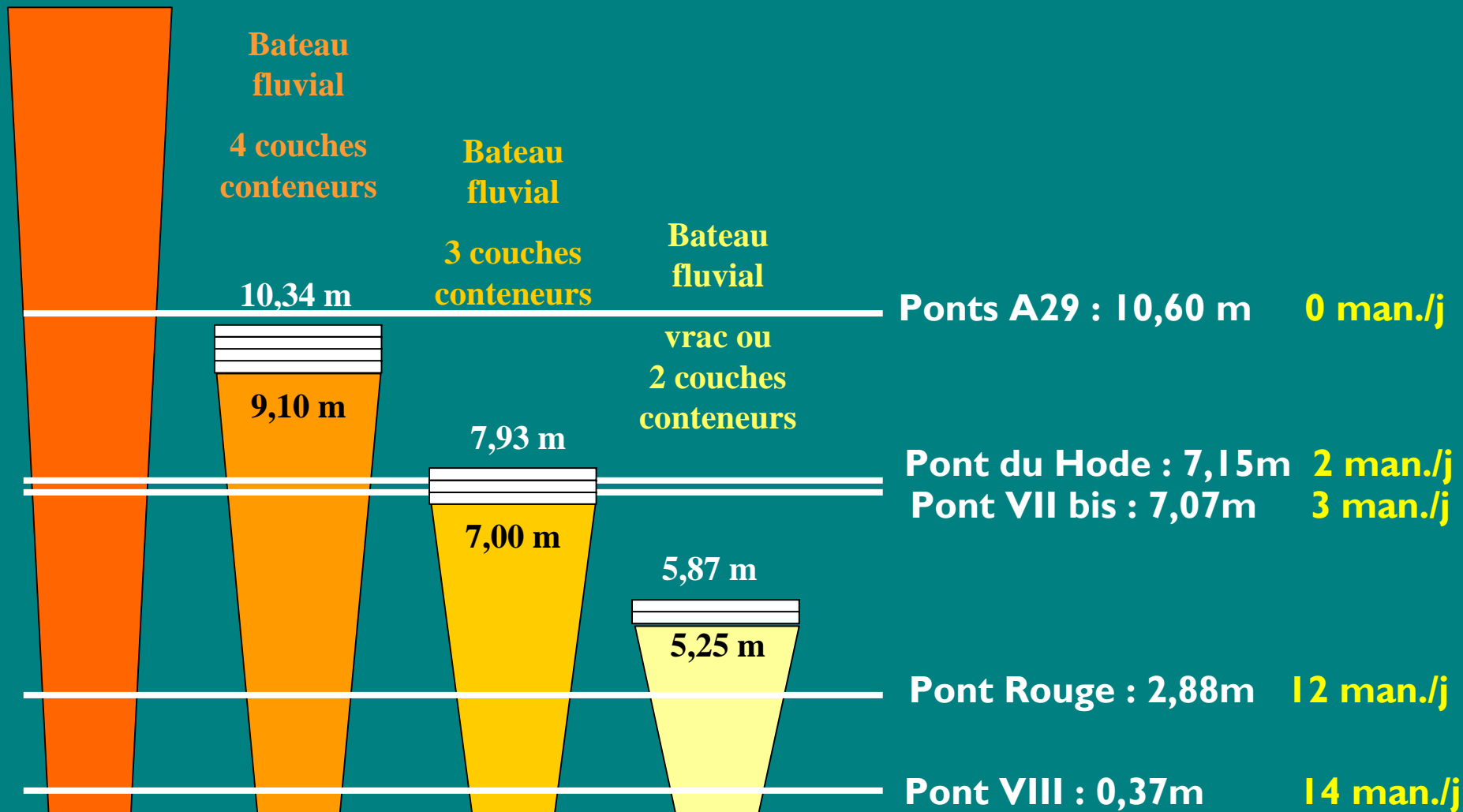


22 ponts mobiles au total dans la zone portuaire

10 à 15 minutes par manœuvre

6 - Trafic fluvial et hauteur libre sous les ponts

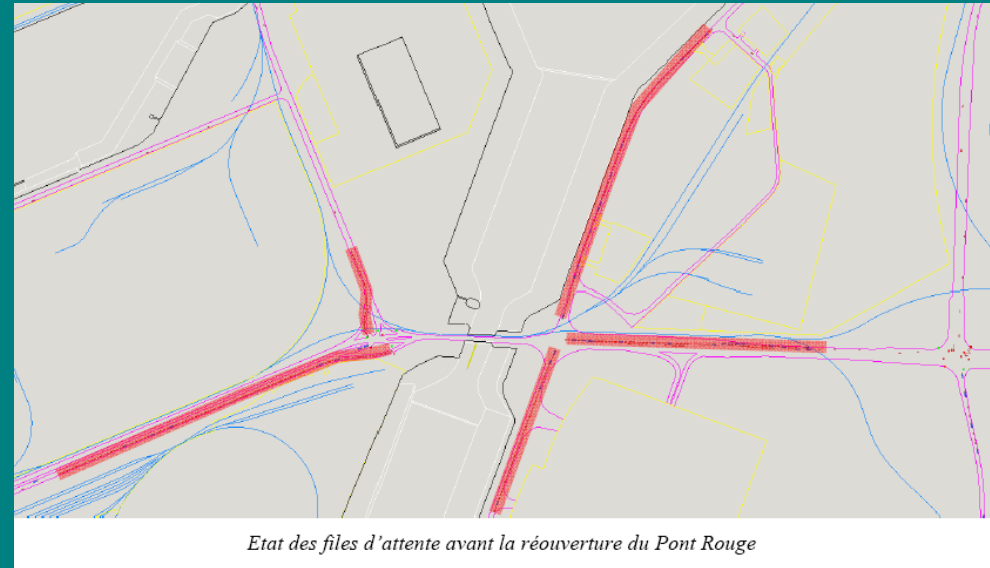
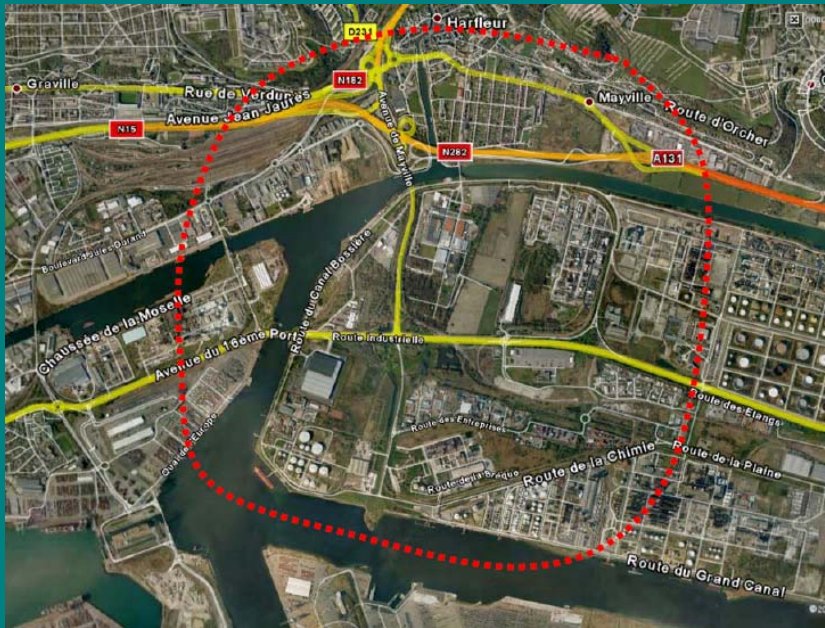
Navire
maritime



7 – L'importance des encombrements

- **Les émissions de gaz à effet de serre :**
 - la fluidité est moins émissive que les encombrements**
 - pas de méthode de calcul normalisée à ce jour**
 - un sujet d'approfondissement pour la suite des études**
- **Les temps perdus par les usagers :**
 - une double modélisation des trafics routiers**

9 – La modélisation dynamique



Etat des files d'attente avant la réouverture du Pont Rouge

Réalisée dans la zone des ponts

Simulation des ouvertures de ponts à différentes heures

Temps perdus : comparaison des temps de parcours avec et sans ouverture de pont

10 – Les temps perdus chaque année

Pont Rouge	630 000 h
Pont VII bis	96 000 h
Pont VIII	324 000 h
Ponts A29	0 h
Pont du Hode	10 000 h
Total	1 060 000 h