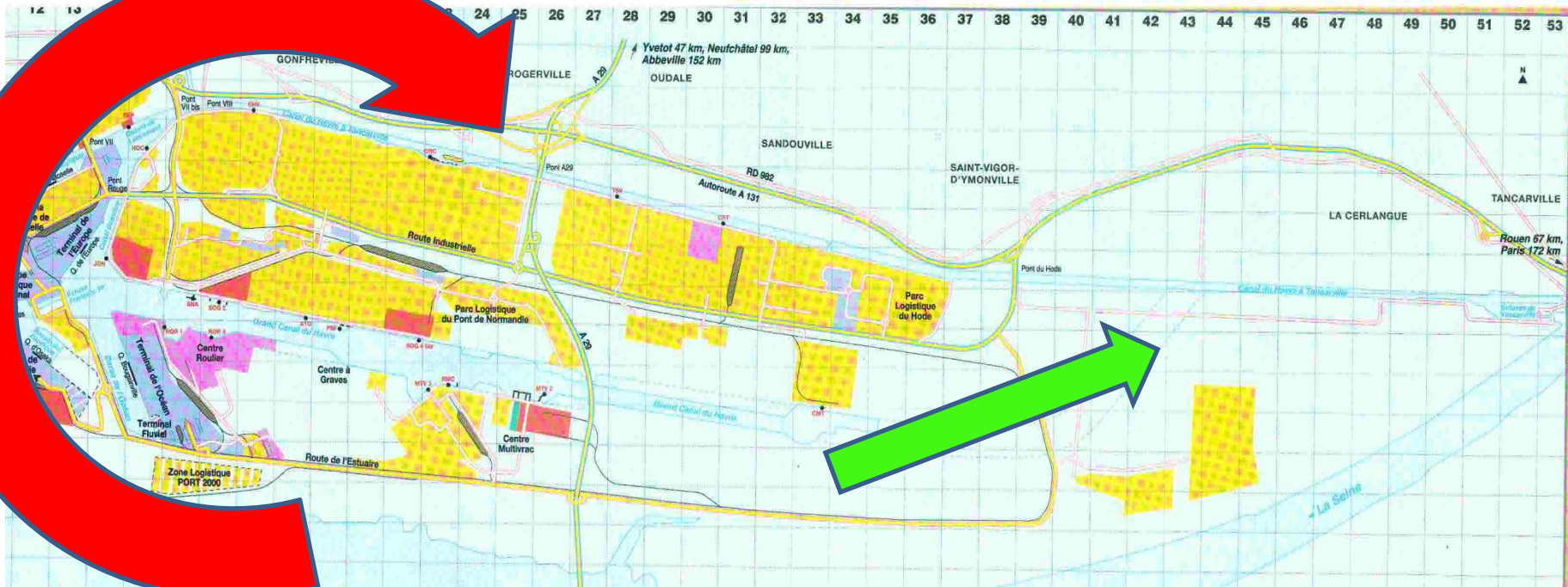
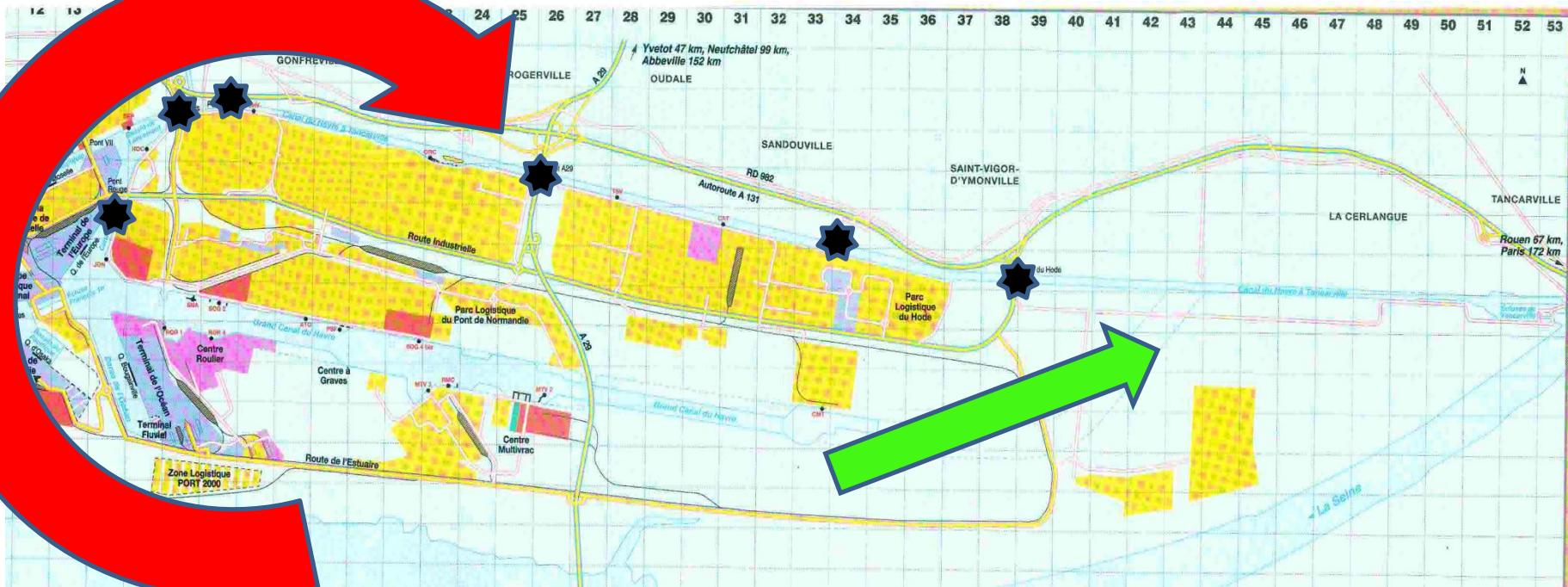




Stéphane FORTRYE
21 Octobre 2009





Pondéreux

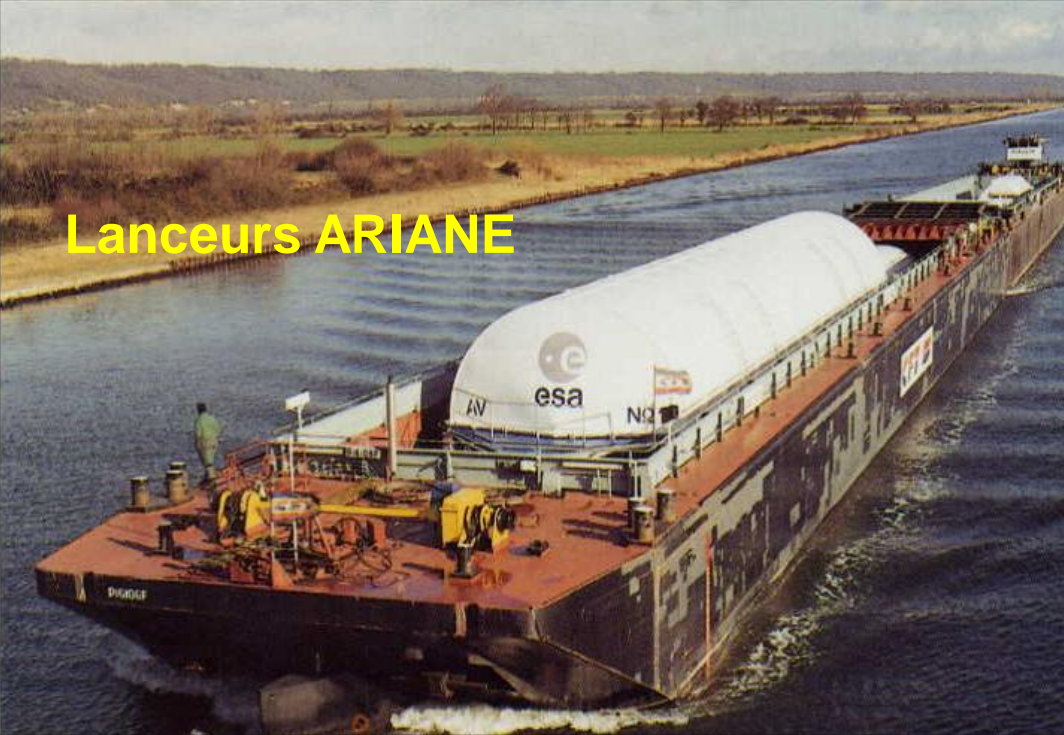


Produits chimiques



Automobiles





Lanceurs ARIANE



**Déchets ménagers
(SEVEDE)**



Tous conteneurs vers Rouen et Paris

DECHETS MENAGERS

CONTENEURS

**PROD. PETROLIERS
ET CHIMIQUES**

AUTOMOBILES



VOITURES

**ARIANE &
COLIS LOURDS**

PRODUITS CHIMIQUES

SABLES

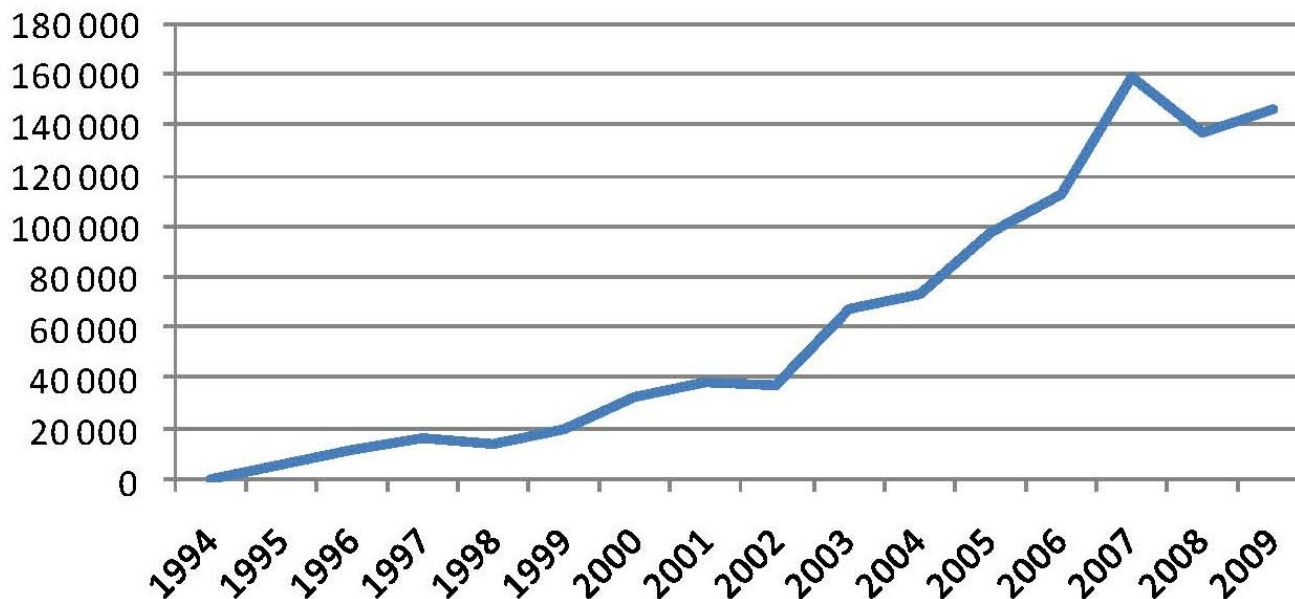
CHARBONS

CIMENTS

PARTS MODALES DU TRAFIC CONTENEURS DU HAVRE

	Total		Hinterland		Rail	Voie d'eau	Route
2006	2 137 228	dont :	1 580 604	dont :	70 006	112 128	1 398 470
2007	2 638 000	dont :	1 880 000	dont :	98 000	159 000	1 623 000

Conteneurs fluviaux traités au Havre (EVP)



Aujourd'hui :

chaque convoi fluvial au départ du Havre

= 352 CONTENEURS 20' (= 176 CAMIONS !)

transportés en

**seulement 8h sur ROUEN !!
seulement 32h sur PARIS !!**



Conteneurs sur la SEINE :

Aujourd'hui :

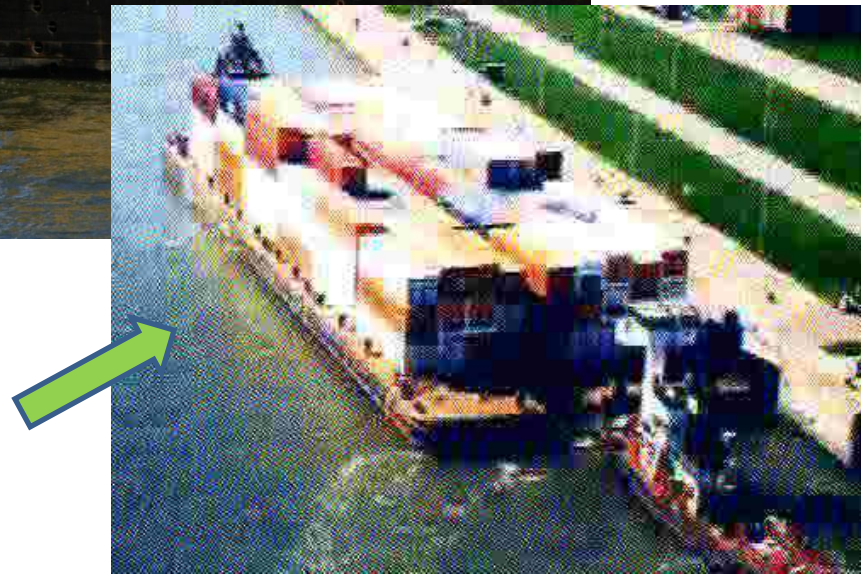
- 4 niveaux possibles sur 2 barges jusqu'à PARIS

et demain :

- 6 niveaux envisageables sur nouvelles unités fluviales entre LE HAVRE et ROUEN



**EXEMPLE DE CHARGEMENT
SUR 6 NIVEAUX A ANVERS**



The logo for LOGISEINE features the word "LOGISEINE" in a bold, sans-serif font. The letters "LOGI" are orange, and "SEINE" is blue. A blue swoosh underline is positioned below the text.The logo for CFT (Compagnie Fluviale de Transport) consists of the letters "CFT" in a bold, sans-serif font. The "C" is red, and the "FT" is blue. To the right of the letters is a stylized red and blue wave graphic. Below the letters, the full name "COMPAGNIE FLUVIALE DE TRANSPORT" is written in a smaller, blue, sans-serif font.The logo for Mahieu features the name "Mahieu" in a blue, cursive script font, slanted upwards to the right.

Le prolongement du Grand Canal =

- **Sécurisation du trafic fluvial du Havre**
- **Gain de temps pour rejoindre Tancarville**
- **Economie d'énergie**
- **Amélioration des performances**
- **Réelle séparation des flux routiers et fluviaux**