

LES MAIRES DES STATIONS DES ALPES DU SUD

L'A51 A L'EST DE GAP POUR L'AVENIR DE NOS STATIONS

> CONTACT

Association des Maires des stations des Alpes du Sud

M. Pierre EYMEOD

Mairie de Vars, Sainte-Marie
05560 VARS

Tél. : 04 92 43 37 18

Fax : 04 92 46 62 46

E-mail : mairie.vars@wanadoo.fr

Les Hautes-Alpes sont aujourd'hui habitées car une activité économique permet à ses habitants de dégager un revenu qui, bon an mal an, paraît acceptable en France en 2005.

Certaines activités, plus traditionnelles, permettent une moindre dépendance vis à vis des circuits économiques (auto production agricole, etc), et c'est l'attachement à ces belles montagnes qui demeure le meilleur frein à l'exode...

Aujourd'hui le constat paraît simple : c'est le tourisme d'été et d'hiver qui, en injectant des devises dans notre économie, permet à nos villages d'être animés, à nos villes de connaître une relative prospérité et à nos agriculteurs, grâce à la pluriactivité, de se battre pour maintenir nos paysages ouverts et des productions de qualité. En cascade, le bâtiment, l'artisanat et les services se maintiennent.

Une fréquentation touristique qualitativement et quantitativement au moins égale à celle d'aujourd'hui est vitale pour maintenir la démographie actuelle.

On peut rêver de nature vierge, de grands espaces immaculés. Ce sont les lits touristiques d'aujourd'hui et leur occupation qui sont la garantie d'un environnement préservé demain...

Il est souhaitable que des entreprises non polluantes s'installent grâce à l'ADSL, d'autres secteurs de notre économie soient renforcés pour éviter le monotourisme...

Cependant la réalité est têtue et les faits incontournables. Certaines évidences européennes et nationales nous interrogent. La concurrence des pays chauds, l'ouverture de pays comme la Chine au tourisme, l'attraction des stations étrangères ne peuvent être combattues que si le temps d'accès et la qualité du voyage sont concurrentiels. Car, et c'est un constat partagé, les séjours touristiques sont de plus en plus courts et donc **le temps de voyage** déterminant dans le choix de la destination. Par exemple, à ce jour, les longs week-ends de ski (de 3 jours), très prisés dans les Alpes du Nord, sont quasi-impossibles dans les Alpes du Sud.

Terminer l'autoroute A51 par l'EST de GAP, le plus rapidement possible, demeure à ce jour la seule solution pour que les 300 000 lits touristiques situés à l'Est de GAP contribuent, de manière décisive, à faire vivre les 150 000 habitants du département.

*Pour les Maires des stations des Alpes du Sud,
Pierre EYMEOD*

Dans le cadre du débat public organisé par la :

cndp
Commission
particulière

du débat public

Liaison Grenoble-Sisteron



> L'ACTIVITÉ TOURISTIQUE CONSTITUE LA PREMIÈRE RICHESSE ÉCONOMIQUE DU MASSIF DES ALPES DU SUD

➤ Les Alpes du -Sud sont au cœur de trois réservoirs de population majeurs : les régions PACA, Rhône-Alpes et la Province de Turin, soit un large bassin de 15 millions d'habitants.

➤ Les Alpes du Sud réunissent 36 stations de ski dont 30 dans le seul département des Hautes-Alpes. A l'exception des deux stations du Dévoluy, elles sont toutes situées à l'est du bassin gapençais.

➤ 80 % de l'ensemble des capacités d'accueil, soit plus de 300 000 lits touristiques, sont situées à l'est de Gap.

➤ Un chiffre d'affaires des remontées mécaniques des stations des seules stations des Hautes-Alpes de plus de 70 millions d'euros, soit les 3/4 de l'ensemble du chiffre d'affaires des Alpes du Sud.

➤ Près de 2000 hôtels et restaurants.

➤ 60 % de l'ensemble des nuitées touristiques sont enregistrées dans les stations.



Hautes-Alpes

Abriès
Aiguilles
Ancelle
Arvioux
Briançon - Serre Chevallier 1200
Ceillac
Cervières
Chaillol 1600
Crévoux
Freissinières
La Chapelle-en-Valgaudemar
La Grave
Laye Champsaur
Les Orres
Molines-en-Queyras
Montgenèvre
Orcières - Merlette
Pelvoux - Vallouise
Puy-Saint-Vincent
Réallon
Risoul

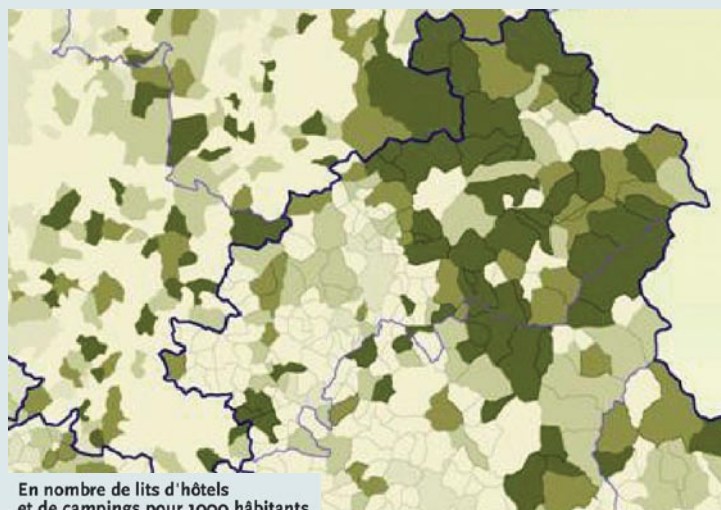
Saint-Léger-les-Mélèzes
Saint-Véran
Serre Chevallier 1350
Serre Chevallier 1400
Serre Chevallier 1500
Sigoyer
Super Dévoluy-La Joue-du-Loup
Val-des-Prés - Névache
Vars



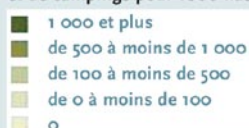
Ubaye - Vallée de la Blanche

Chabanon-Selonnet
Pra Loup
Sainte-Anne-la-Condamine de
Saint-Jean
Sauze SuperSauze
Seyne - Le Grand Puy

Fonction touristique des territoires par commune en 2002



En nombre de lits d'hôtels et de campings pour 1000 habitants



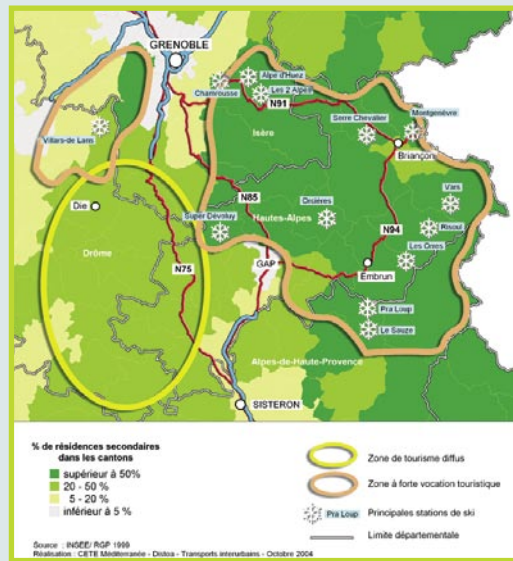
L'enclavement du Massif des Alpes du Sud rend difficile l'accès à ses stations, en particulier en provenance du nord où sont situées les clientèles potentielles les plus nombreuses.

Une clientèle touristique principalement locale : 42 % de la clientèle touristique des Hautes-Alpes, et 50 % de la clientèle des Alpes-de-Haute-Provence, provient des seules régions Provence-Alpes-Côte d'Azur et Languedoc-Roussillon, Ouest et Sud-Ouest, les seules régions reliées par autoroute jusqu'à Gap.

Tandis que les clientèles des régions Ile de France et Rhône-Alpes sont les principales pourvoyeuses de la clientèle des stations de sports d'hiver, elles comptent pour moins d'un tiers de l'ensemble des clientèles de nos stations. La clientèle de la région Rhône-Alpes, en particulier ne représente que 10 % de la clientèle touristique de nos territoires et est en forte diminution depuis 6 ans (- 5 points dans les Hautes-Alpes). 10 % c'est aussi la proportion de la clientèle étrangère parmi l'ensemble des clientèles touristiques. Elle vient principalement des pays anglo-saxons.



Résidences secondaires et zones touristiques



LES EFFETS NÉGATIFS d'une liaison autoroutière à l'ouest de Gap

Une liaison autoroutière à l'extrémité ouest des Hautes-Alpes jouera le rôle "d'aspirateur à skieurs" pour la clientèle du Sud qui aura ainsi directement accès aux stations des Alpes du Nord.

Les tracés envisagés à l'ouest ne prévoient qu'un seul échangeur à Aspres-sur-Buëch : les touristes, en provenance du nord de la France ou de la région Rhône-alpes devront alors parcourir quarante kilomètres supplémentaires, comparés à une sortie à la Batiè-Neuve, pour atteindre les stations des Hautes-Alpes ou de l'Ubaye.

Entre la RN 91 qui franchit le col du Lautaret à plus de 2000 mètres d'altitude, la route Napoléon particulièrement accidentée et sinueuse et une liaison à l'extrémité ouest du département, n'aura guère le choix : aucun accès direct et confortable ne lui permettra de gagner rapidement nos stations. Les Alpes du sud seraient maintenues dans une situation d'enclavement géographique quasi-identique.

Sources statistiques : Observatoire Départemental du Tourisme des Hautes-Alpes (CDT-CCI des Hautes-Alpes. Comité départemental du Tourisme des Alpes de Haute-Provence.)

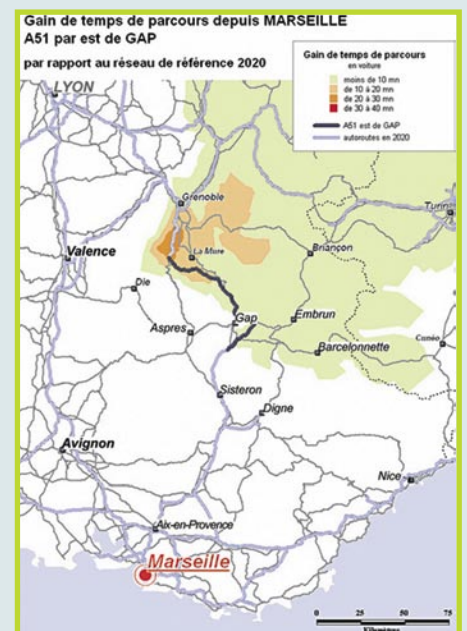
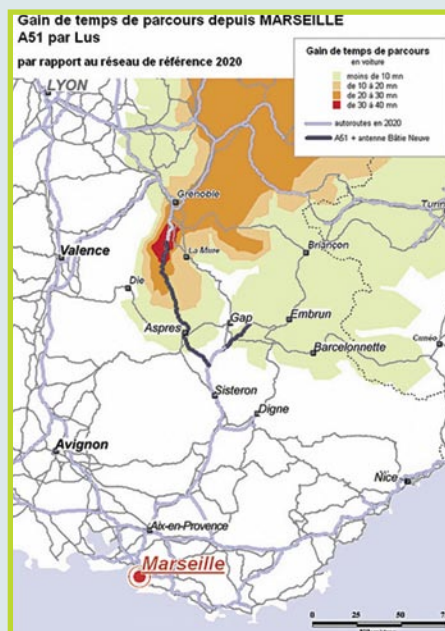
➤ **LE PROLONGEMENT DE L'A51 À L'EST DE GAP, une nécessité pour fluidifier les trafics en direction ou en provenance des stations.**

La voiture est le moyen de transport le plus utilisé et toujours en progression :

93% des touristes utilisent la voiture pour se rendre dans les Alpes du Sud, ils étaient en 1988 84 % en été et 78 % en hiver. D'où l'augmentation des points de congestion sur nos routes nationales en période d'affluence touristique et fins de week-end.

➤ **L'A51 À L'EST DE GAP, une liaison pour conduire les touristes de plus en plus pressés par le temps vers nos stations.**

Des séjours de plus en plus courts : 15,6 jours en 1988, un peu plus de 6 jours aujourd'hui. Une telle diminution de la durée des séjours associée à un accès difficile aux stations des Alpes du Sud provoque une diminution continue du nombre de nuitées touristiques dans les Alpes du Sud.





Montgenèvre - Copyright A. Béné

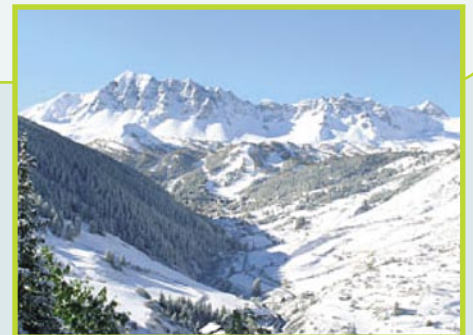
LES STATIONS DES ALPES DU SUD ne peuvent pas lutter à armes égales face aux stations des Alpes du nord et de l'Italie :

Ces deux grandes régions européennes, le Piémont italien et la région Rhône-Alpes, ont en commun d'avoir bénéficié d'infrastructures importantes et modernes construites à l'occasion de l'organisation de jeux olympiques sur leur territoire respectif. Ces deux régions sont parfaitement reliées entre elles et reliées, par ailleurs, à un vaste réseau d'autoroutes en

direction des régions du nord de la France et l'Europe. La concurrence entre les territoires de montagne est de plus en plus exacerbée. Les stations des Alpes du Sud sont dans ce contexte fortement pénalisées ; elles subissent un handicap lourd directement lié à leur isolement.



Stations de Vars et Risoul / Forêt Blanche - Photo CDT/05.



Vars, L'Eyssina.

Les cahiers d'acteurs sur la liaison entre Grenoble et Sisteron

Directeur de publication : Daniel Ruez

Réalisation graphique : ALYEN

Crédits Photos : CETEM - DRE PACA - Jean-Luc Abraini

Impression : SPOT Marseille - ISSN : en cours

Pour permettre les échanges d'arguments, la commission particulière publie des libres opinions qui n'engagent que leurs auteurs. Pour bénéficier d'une publication, il convient de prendre contact avec la commission particulière :

Maison de l'entreprise - 11, allée des Genêts - Parc d'activités de Sisteron Val de Durance - 04200 Sisteron

Tél. : 04 92 33 18 25 - Fax : 04 92 33 18 06 - Site Internet : <http://www.debatpublic-cpdpgrenoblesisteron.org>

Adresse courriel : contact@debatpublic-cpdpgrenoblesisteron.org

