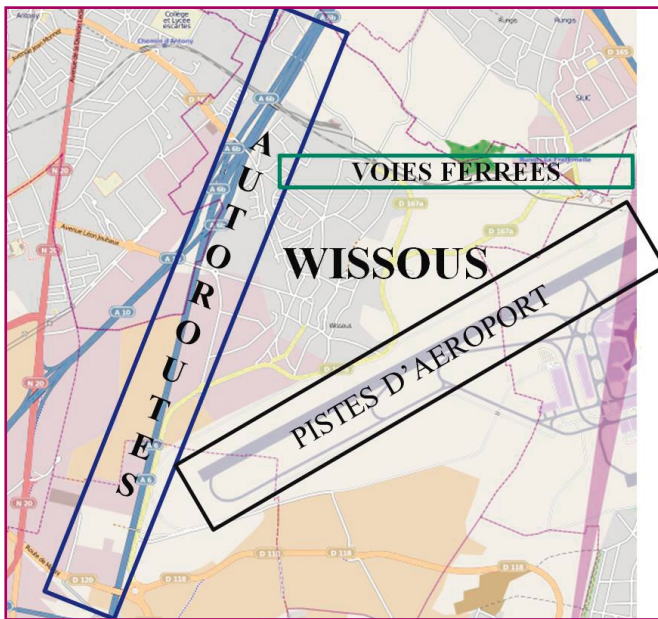


Wissous une commune enclavée déjà soumise à de trop nombreuses nuisances



- ▶ A l'est, les pistes de l'aéroport d'Orly elles-mêmes longées au droit de la commune par la route départementale RD167A, voie de transit pour les poids lourds vers la SILIC, la SENIA et le marché d'intérêt national (MIN) de Rungis.

Une commune très mal desservie

Bien que soumis de tout côté à ces nuisances, les Wissoussiens ne disposent pas d'infrastructures de transports en commun adaptés à la taille de la population. Avec la Municipalité, ils demandent :

- ▶ La réouverture de la gare SNCF de Wissous



De trop nombreuses nuisances

Les Wissoussiens sont déjà soumis à de très importantes et très nombreuses nuisances. La commune est en effet enclavée entre :

- ▶ A l'ouest, les autoroutes A6A et A6B et leurs 12 voies de circulation ;
- ▶ Au nord, la voie ferrée dite de Grande ceinture sur laquelle circulent les RER C, les TGV ... et différents trains de fret dont certains peuvent présenter de réels dangers (matières inflammables, produits chimiques) et le VAL ;

- ▶ L'augmentation des fréquences du RER C (aujourd'hui 1 RER toutes les demi-heures)



Ville de Wissous

Hôtel de Ville

Place de la Libération - 91320 Wissous

Téléphone : 01 64 47 27 27

Fax : 01 69 20 19 14

Site internet : www.mairie-wissous.fr



Les transports en commun : un atout indispensable pour un développement durable

Tant au niveau européen que national, régional et local, le développement du transport de passagers et de fret par voie ferroviaire est la solution d'avenir pour limiter au maximum les effets du trafic routier sur l'environnement.

En adéquation avec le Grenelle de l'environnement, nous sommes en plein accord avec tous les projets qui permettent la croissance de transports les plus propres possibles. L'amélioration des transports publics est une aspiration

très forte des Wissoussiens, une grande partie d'entre eux est obligée de recourir au transport individuel. En effet, notre ville souffre de l'absence de liaisons en nombre et qualité suffisants aussi bien avec ses voisins de banlieue qu'avec Paris.

Une gare RER est située sur le territoire communal mais elle est fermée.

En attendant la création de l'Interconnexion Sud LGV en tunnel

L'exigence d'une indispensable prise en compte de la protection des riverains du barreau massy-valenton

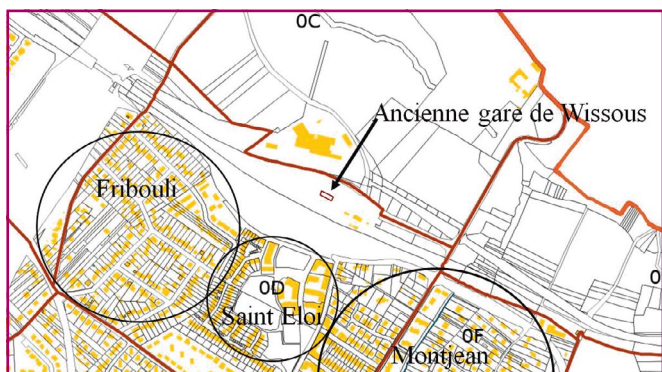
Dans les toutes prochaines années, et jusqu'au moins en 2025 si les délais prévus sont respectés, l'aménagement du barreau Massy-Valenton va occasionner une forte croissance du trafic.

En effet cette ligne dite de Grande couronne verra passer quotidiennement jusqu'à 74 TGV (et 86 en situation de projet), 1 RER tous les quarts d'heure dans chaque sens ainsi que les trains de fret.



Or, en ce qui concerne la commune de Wissous, cette ligne passe au droit de plusieurs quartiers urbanisés, pour certains de forte densité, (Fribouli, Montjean et Saint Eloi) situés en limite directe des voies.

De plus, le nouveau quartier densément peuplé de Saint-Eloi (650 logements), en bordure immédiate des voies, n'apparaît nulle part dans les différents documents fournis par RFF.



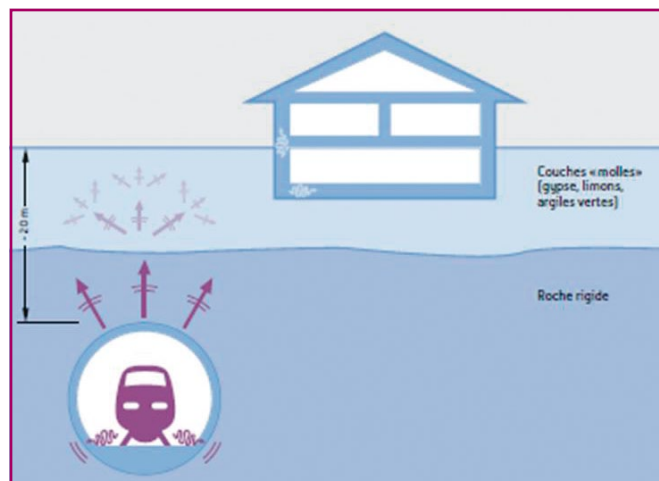
La nécessité absolue d'une traversée en souterrain de la commune par la LGV d'Interconnexion Sud

Pendant toute la durée des travaux de réalisation de l'Interconnexion sud LGV, les riverains de la Grande ceinture vont connaître une croissance forte du trafic. Selon les plannings envisagés cela devrait durer au minimum jusqu'en 2025.

Cette grave augmentation des nuisances n'est acceptable que si elle débouche au final sur une interconnexion en souterrain sur tout le territoire de la commune.

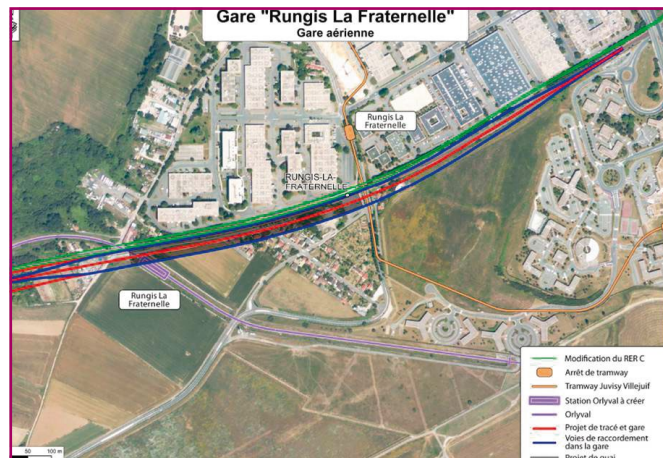
Une étude approfondie des risques pour les bâtiments suite au passage de cette interconnexion sous les zones urbanisées ou d'activité

La Ville demande avec la même insistance que toutes les études soient faites concernant les risques de nuisances engendrés par le passage de TGV à grande vitesse sous des bâtiments, qu'il s'agisse de logements ou d'espaces d'activités (fissures, vibrations...).



Le refus total de la localisation de la nouvelle gare TGV à la Fraternelle

Le quartier de la Fraternelle situé sur la commune de Wissous est une zone d'habitat pavillonnaire qui connaît dès à présent des nuisances très importantes : proximité immédiate des voies ferrées, des pistes de l'aéroport d'Orly et de la route départementale RD167A. La Municipalité refuse qu'à ces



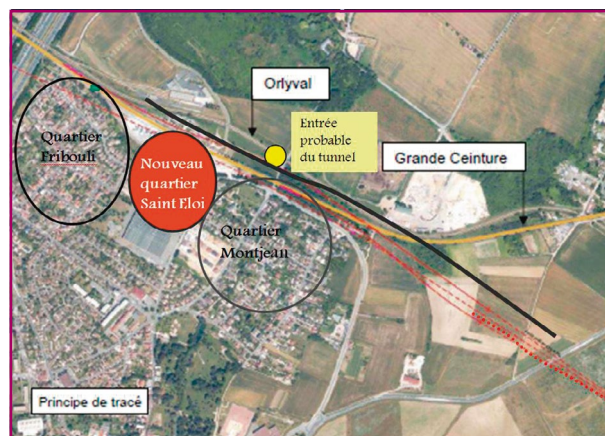
nuisances s'ajoute la présence d'une gare aussi importante que la gare TGV dans un secteur très enclavé et ne disposant ni d'espace de parking ni de voies d'accès suffisantes.

De plus, selon les documents fournis, l'emprise de la gare déboucherait probablement sur l'expropriation de riverains, ce qui est totalement inacceptable de la part de la Municipalité.

Enfin, la localisation de la gare à cet emplacement impliquerait la fin du passage de la ligne en souterrain et la sortie des TGV à hauteur de la voie des Jumeaux soit à proximité des zones urbaines déjà citées (Fribouli, Saint-Eloi, Montjean).

Réexamen de la localisation de la connexion des TGV normands à la ligne souterraine

L'intégration des TGV normands au trafic de l'Interconnexion sud LGV nécessite la création d'un accès entre la ligne Grande couronne et le réseau souterrain. Aujourd'hui, cet accès est prévu à hauteur de la gare de Wissous, donc à nouveau dans un espace de plus en plus urbanisé. La Municipalité demande que cette connexion ne soit pas réalisée sur la commune de Wissous.



Conclusion

- ▶ **OUI** au développement des transports passagers et fret par fer
- ▶ **OUI** à une nouvelle infrastructure et au projet d'Interconnexion sud LGV en souterrain
- ▶ **OUI** à la réouverture de la gare RER de Wissous
- ▶ **NON** à une nouvelle gare TGV localisée à la Fraternelle
- ▶ **ET SURTOUT** prise en compte dans toutes les réflexions et les projets de la protection des populations riveraines, tout particulièrement pendant la période où la ligne Massy-Valenton supportera un très fort accroissement du trafic

La commune de Wissous, largement concernée par les projets d'amélioration de la liaison puis de l'Interconnexion sud LGV tient à être acteur du débat, à présenter ses points de vue sur ces projets et à faire connaître clairement ses exigences tout particulièrement en matière de protection des populations riveraines. La commune de Wissous est localisée au nord du département de l'Essonne, à 14 km de Paris. Un quart de la superficie de Wissous est occupé par l'aéroport Paris Orly. Il s'agit d'une commune en pleine expansion dont la population augmentera de 50 % dans les 3 années qui viennent.