



## C.P.D.P Interconnexion Sud

- Melun le 25 février 2011

# Déroulement de l'intervention

**1 – Le scénario qui devrait être retenu**

**2 – Pourquoi une gare dans la ville nouvelle de Sénart à Lieusaint**

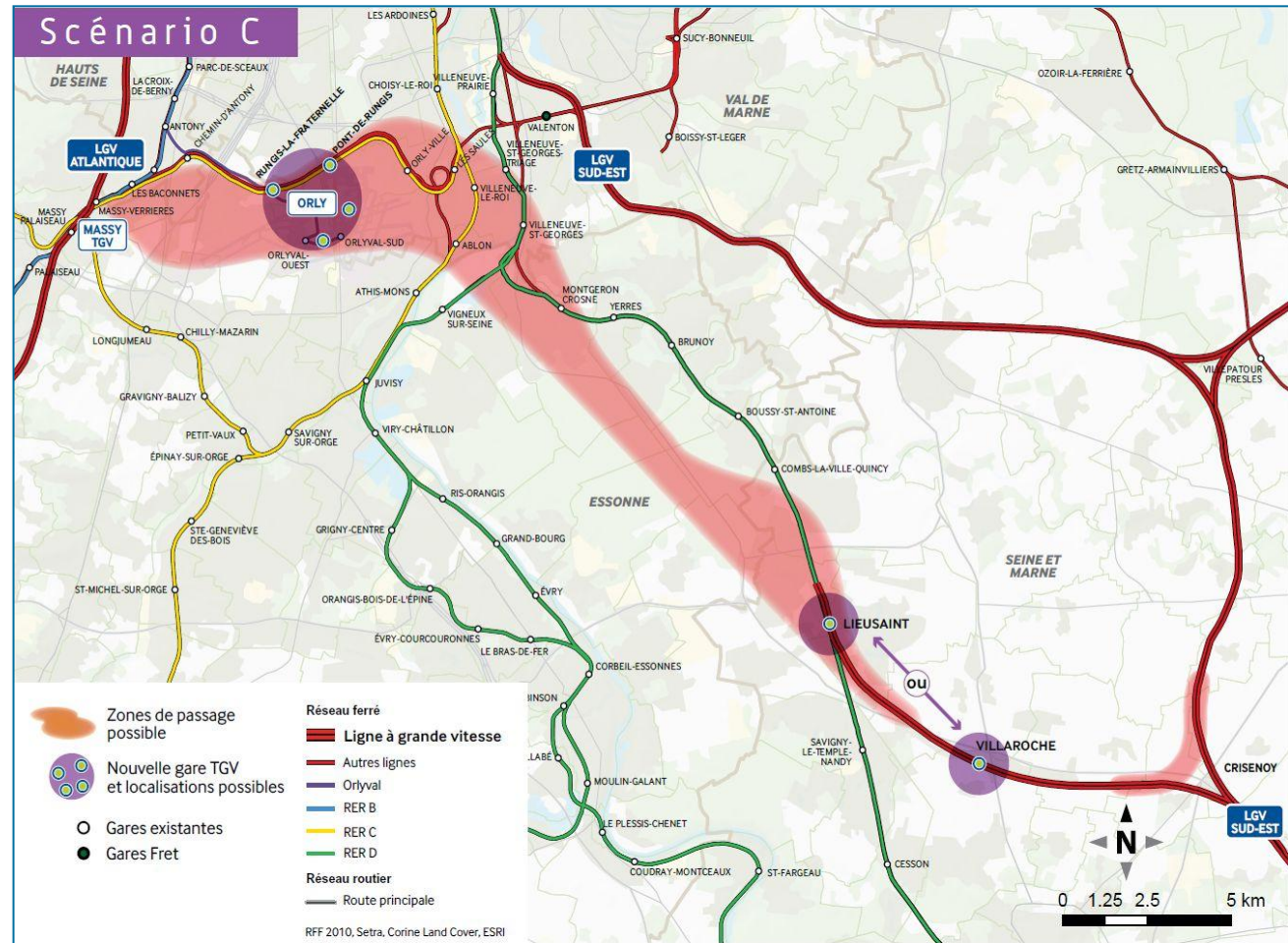


**POINT N° 1**  
**Le scénario qui devrait être retenu**

- 1.1 – Carte du scénario
- 1.2 – Pourquoi ce choix ?

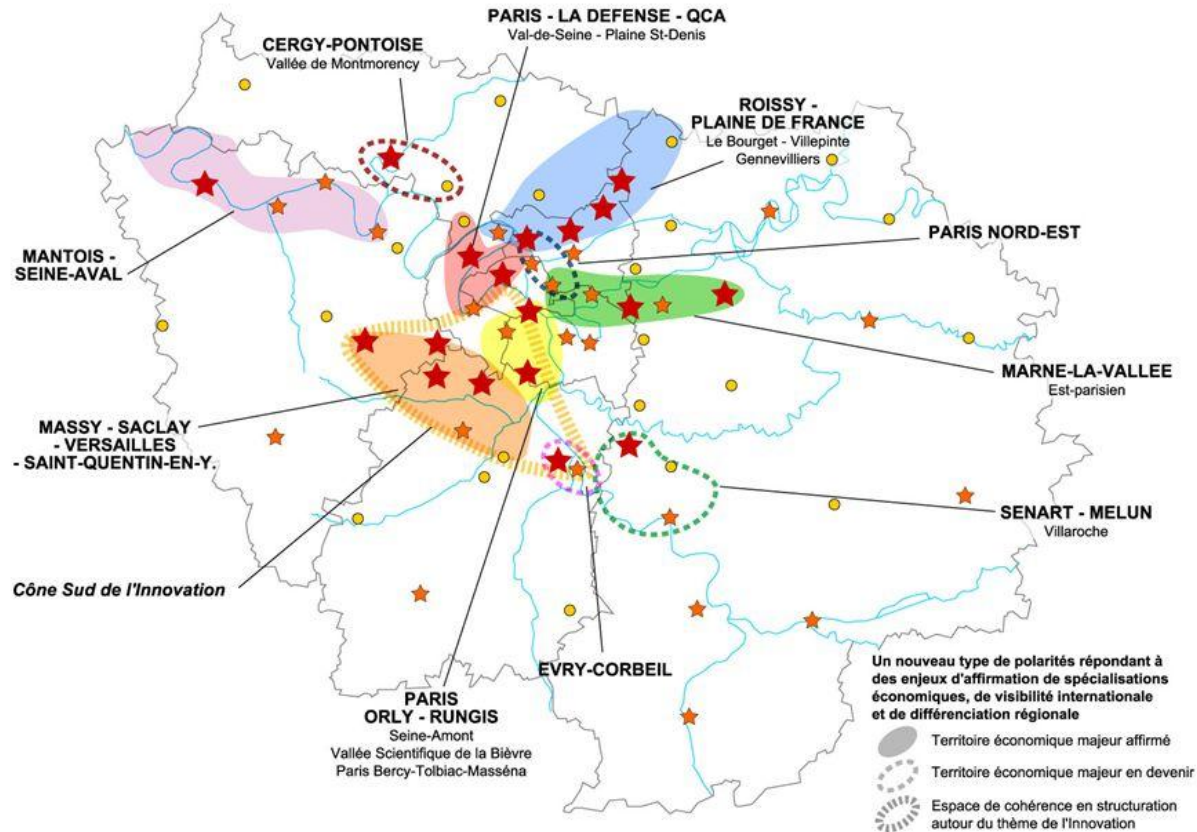
# 1.1 – Le scénario qui devrait être retenu

- Le scénario C avec 2 gares :
- ✓ Aux aéroports d'Orly
- ✓ A Lieusaint



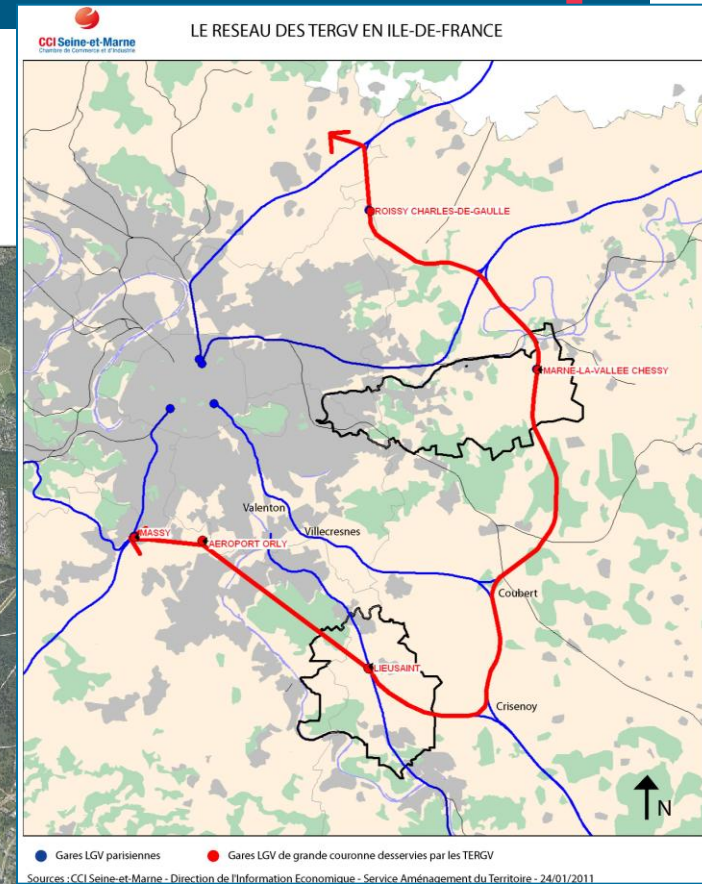
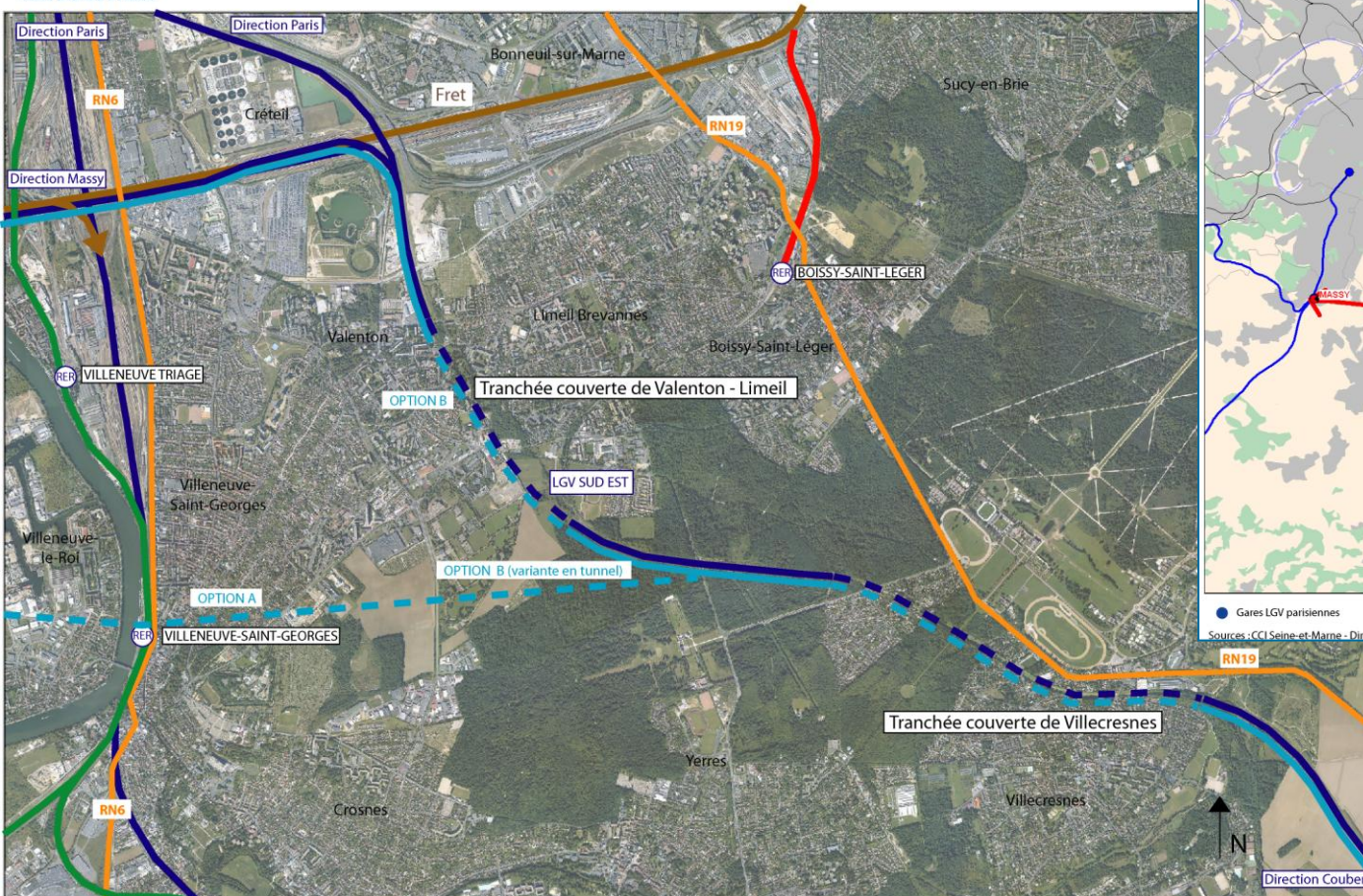
## 1.2 – Pour un polycentrisme élargi

### 10 TERRITOIRES ECONOMIQUES MAJEURS



# 1.2 – Pour un projet durable n’hypothéquant pas les choix futurs

INTERCONNEXION SUD : ZOOM SUR LE SECTEUR DE VALENTON ET DE VILLECRÉSNE



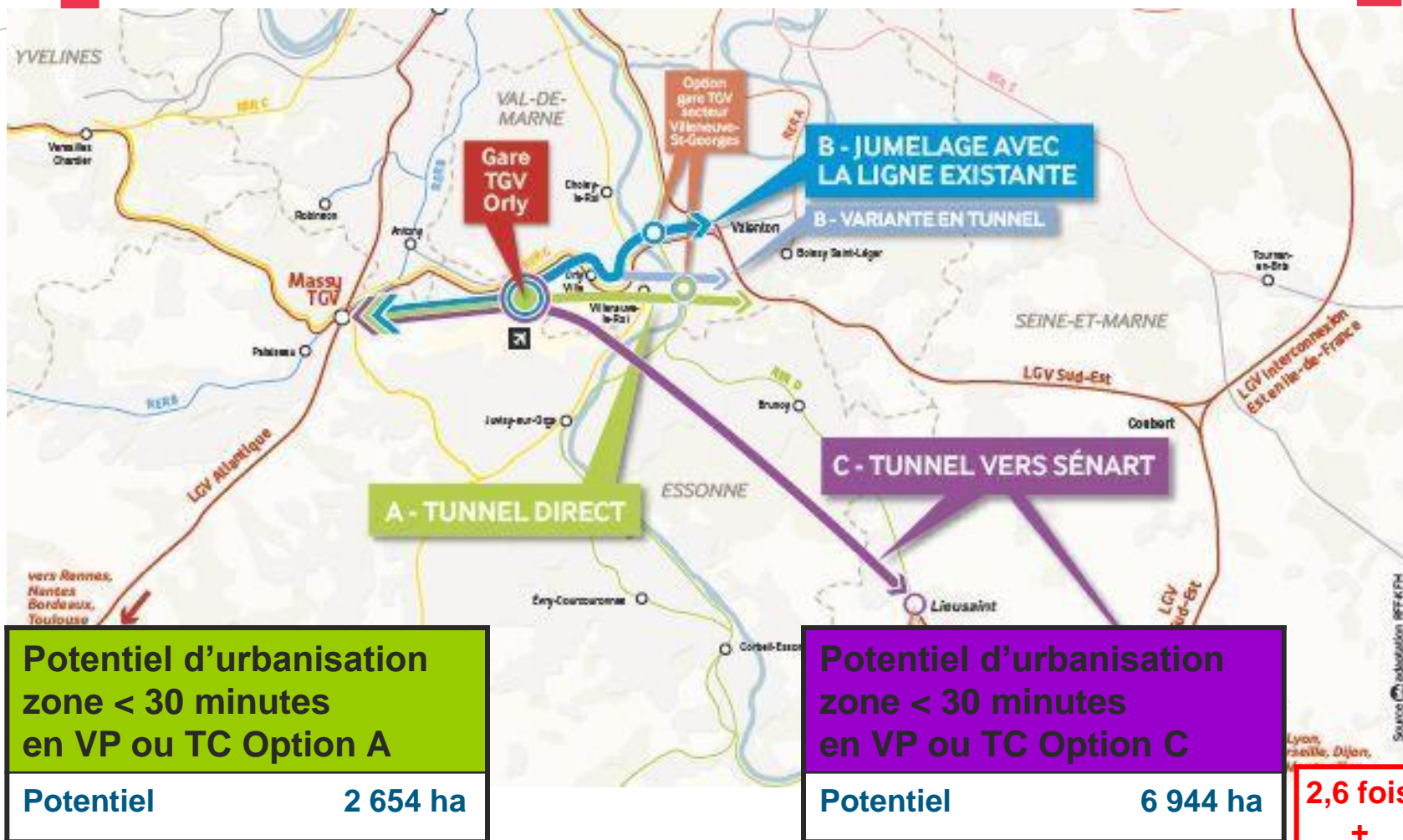
- Route nationales
- RER A
- RER D
- Réseau LGV existant
- Réseau LGV projeté
- Réseau fret existant
- - - Réseau LGV existant en tranchée couverte
- - - Réseau LGV projeté en tranchée couverte
- REF Gare RER

## **POINT N° 2**

# **Pour une deuxième gare à Lieusaint dans la ville nouvelle de Sénart**

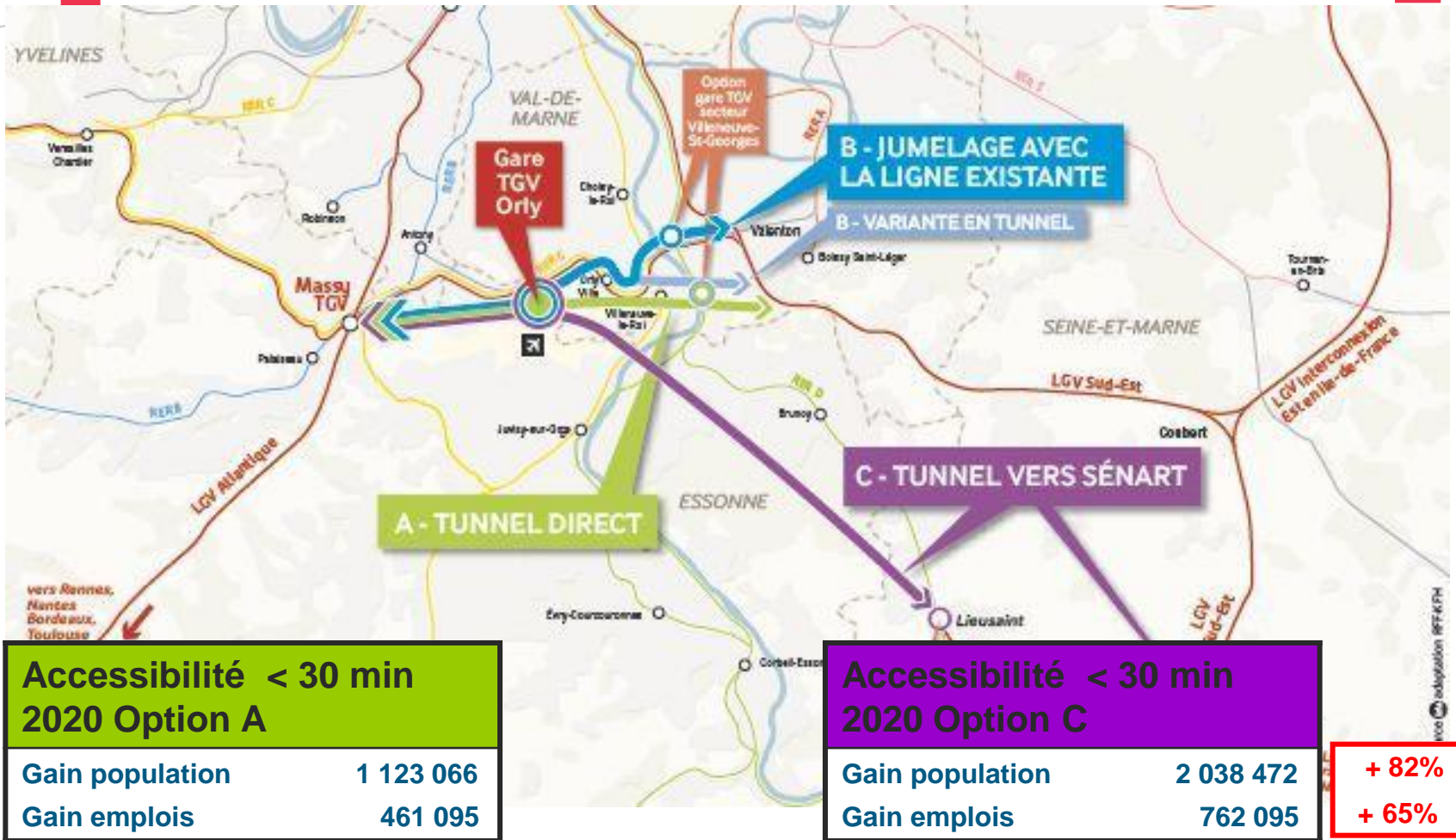
- 2.1 – Des disponibilités foncières indispensables aux développements des fonctions métropolitaines franciliennes**
- 2.2 – Une accessibilité accrue pour les résidents et les salariés**
- 2.3 – Un trafic passager le plus important**
- 2.4 – Une forte amélioration du temps parcours des franciliens**
- 2.5 – Des performances économiques optimales**
- 2.6 – Développer un territoire de projets**

## 2.1 - Des disponibilités foncières indispensables aux développements des fonctions métropolitaines franciliennes

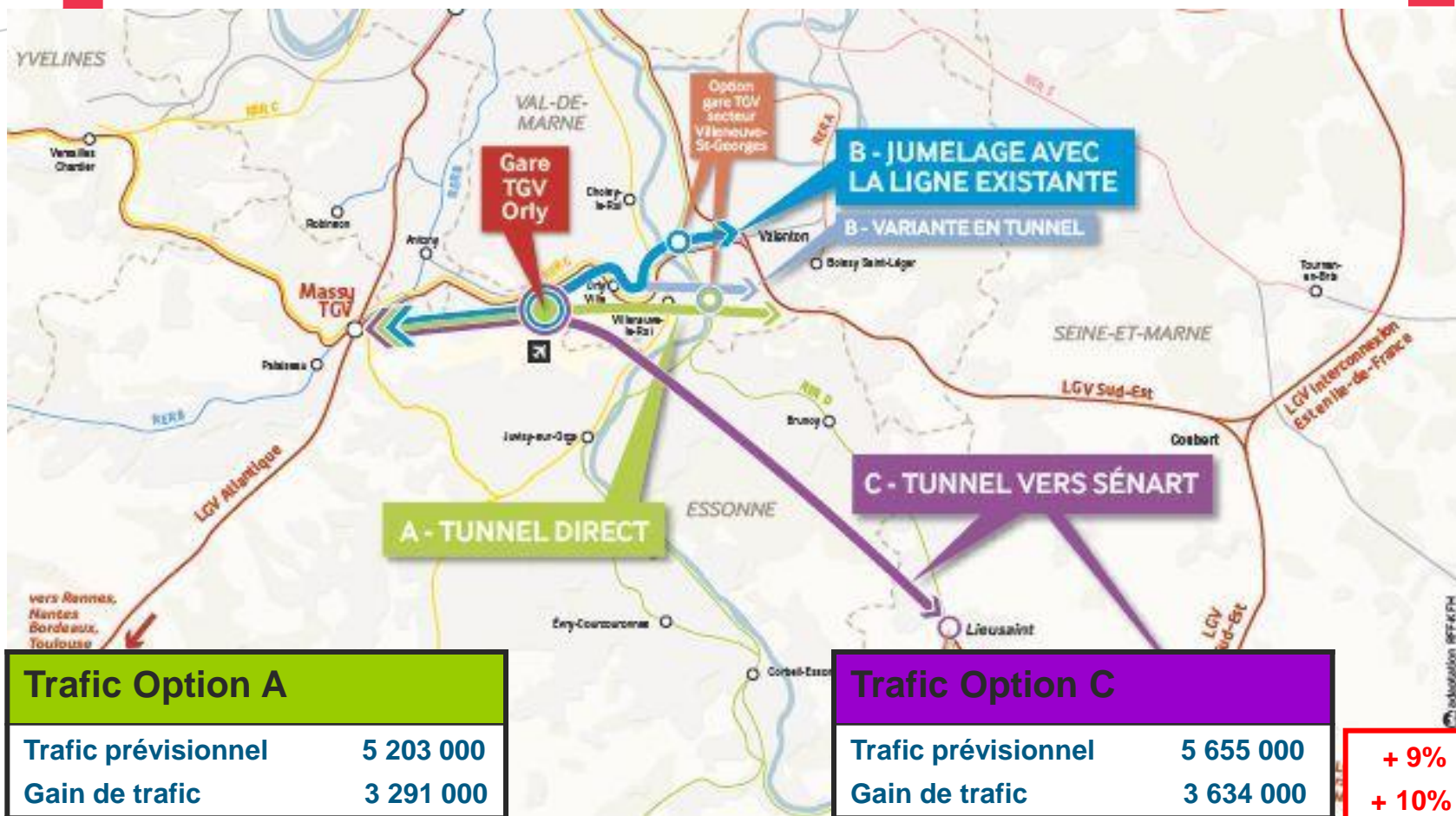




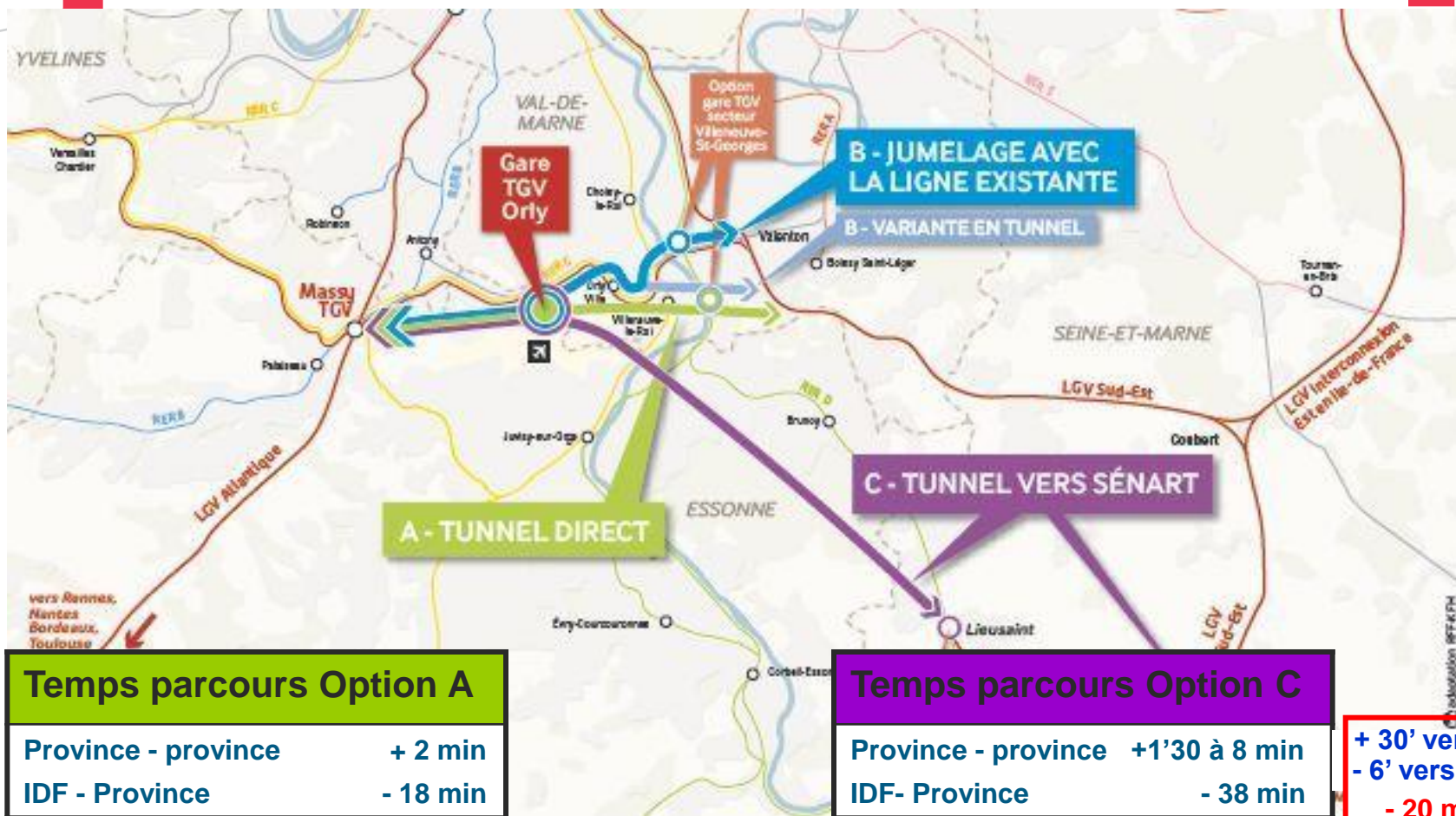
## 2.2 – Une accessibilité accrue pour les résidents et les salariés



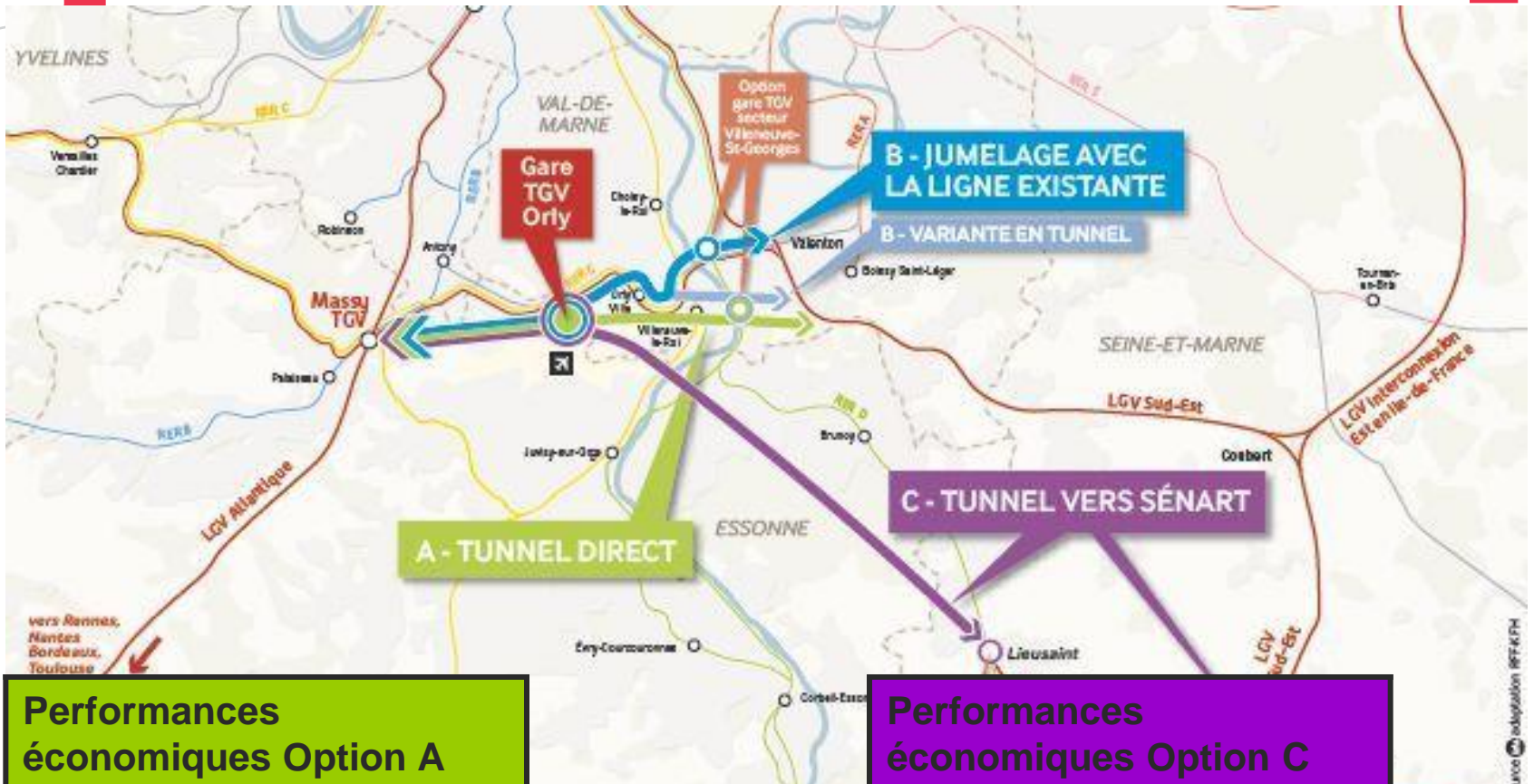
## 2.3 - Un trafic passager le plus important



## 2.4 – Une forte amélioration du temps parcours vers IDF



## 2.5 - Des performances économiques optimales



### Performances économiques Option A

Coût	3 000 000 000
Bénéfice Net	1 030 000 000
TRI	4,86%
Gain pour 1€ investi	0,35€

### Performances économiques Option C

Coût	3 300 000 000
Bénéfice Net	1 492 000 000
TRI	5,22%
Gain pour 1€ investi	0,47€

+ 10%  
+ 45%  
> 3,7%  
+ 34%

## 2.6 - Développer un territoire de projets

- **Dépasser les clivages entre les territoires de ce quadrant sud-est**
- **Développer une approche systémique**
- **Faciliter le rabattement des transports collectifs**

# Préconisations

- 1. Réalisation du scénario C avec la gare à Lieusaint aux normes HQE**
- 2. Aménagement du tronçon de Crisenoy – Coubert pour la réalisation de la futur rocade des TER-GV**
- 3. Aménagements routiers, de franchissements de Seine et de transports collectifs qui améliorent le rabattement vers les gares TGV**