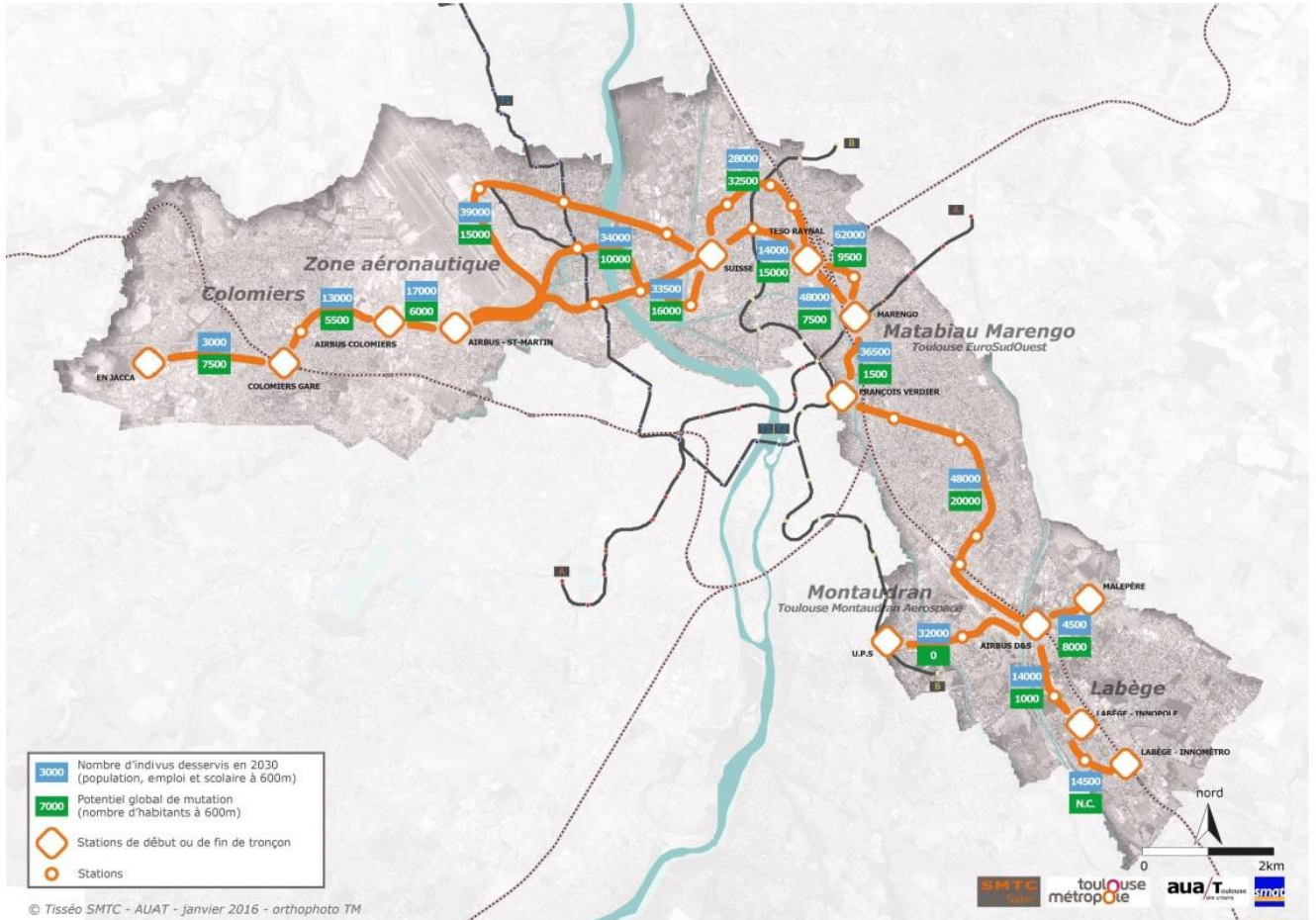


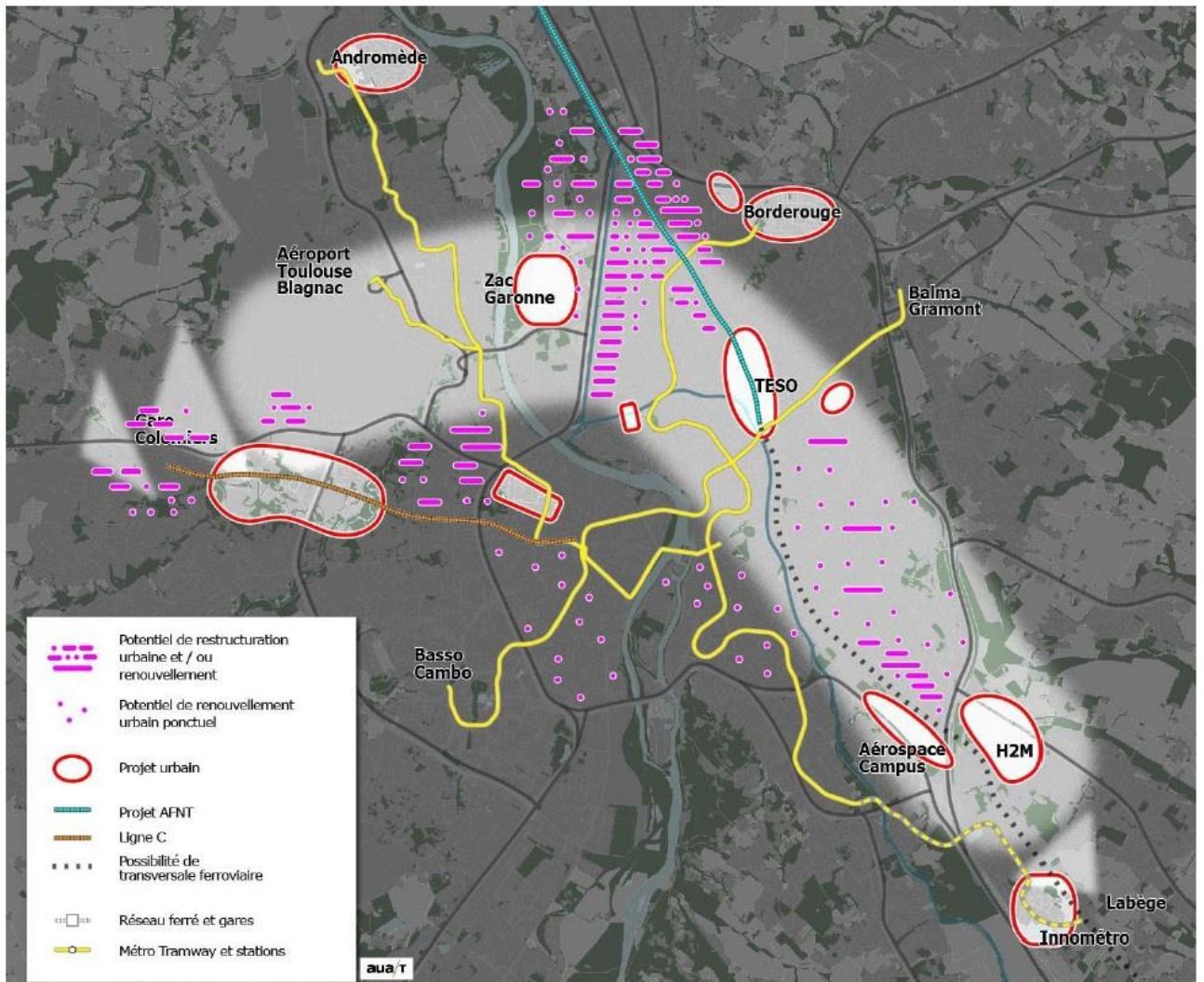
Fiche - Documentations cartographiques

1. Les individus pouvant être desservis par TAE en 2030



Estimation du nombre d'individus desservis et de la capacité de mutation

2. La localisation des projets urbains existants



Un corridor révélant un fort potentiel d'évolution

3. La prise en compte des enjeux environnementaux et patrimoniaux

