

LE PROJET : DEUX SCENARIOS SOUMIS AU DEBAT PUBLIC

مِينَعُ: مِدْرُ مِلْ چُولَ إِشِلِدْرُ

Les études montrent qu'une longueur de piste de 2600 mètres permet des vols long-courriers directs vers l'Europe avec le plein de passagers par une large gamme d'avions gros-porteurs quelles que soient les conditions météorologiques. Une solution intermédiaire consistant à allonger dans un premier temps la piste actuelle (étape 1 du premier scénario présenté ci-dessous) améliorerait les possibilités de décollage par tous temps des avions actuels vers la métropole.

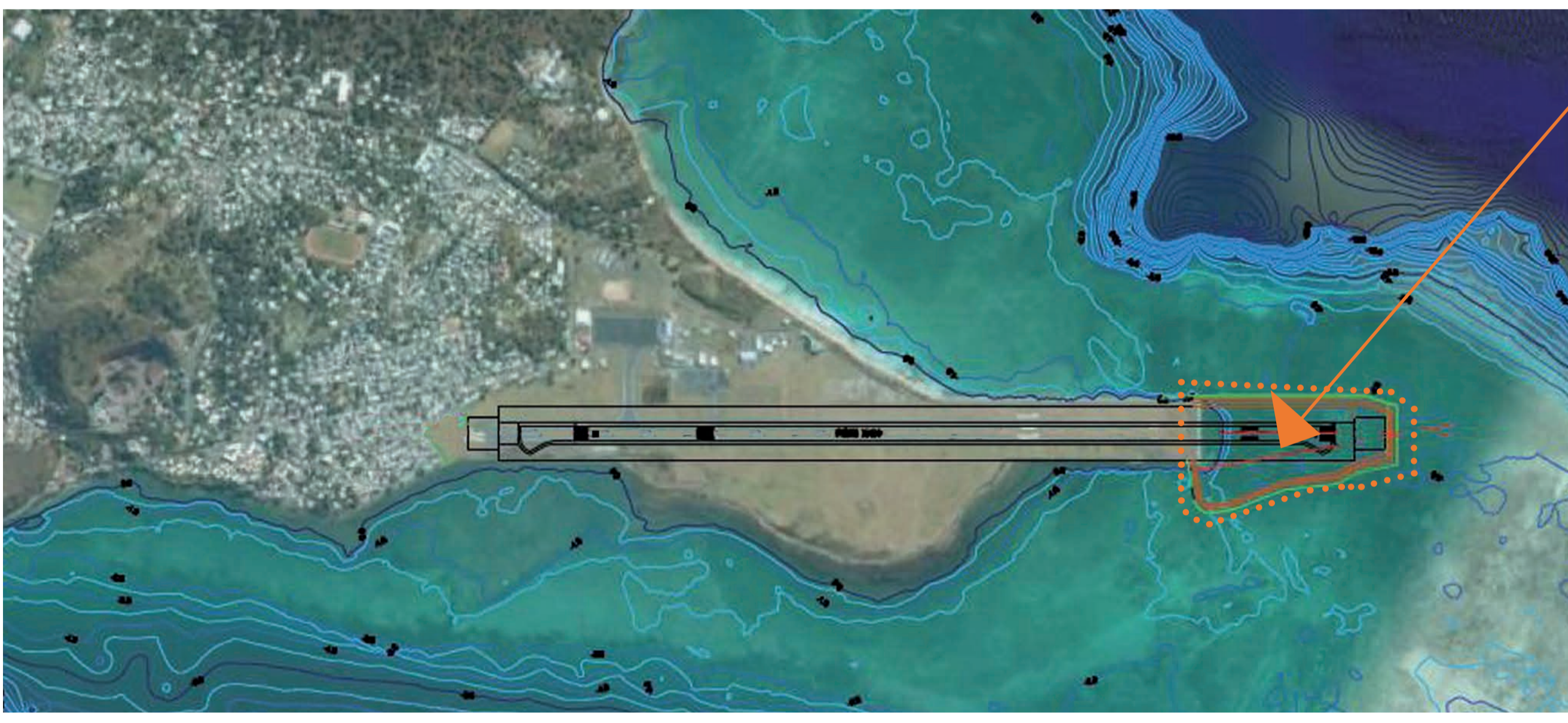
پَارِي لَمِتْرَ ٢٦٠٠ مَحْمُ. حِلْفَنِي مِدْرُ مِلْ

LES SCENARIOS PROPOSES

Allongement de la piste actuelle (étape 1) puis création d'une piste convergente de 2600 m (étape 2)

Scénario 1

مُودْرُ وَحَنْدَرُ



Etape 1:
Allongement de la piste à 2310 m

Avantages:

- régularité des vols directs pour le B 777 – 200 LR, quelle que soit la météo
- vols directs pour les avions A 330 – 200, en fonction de la météo

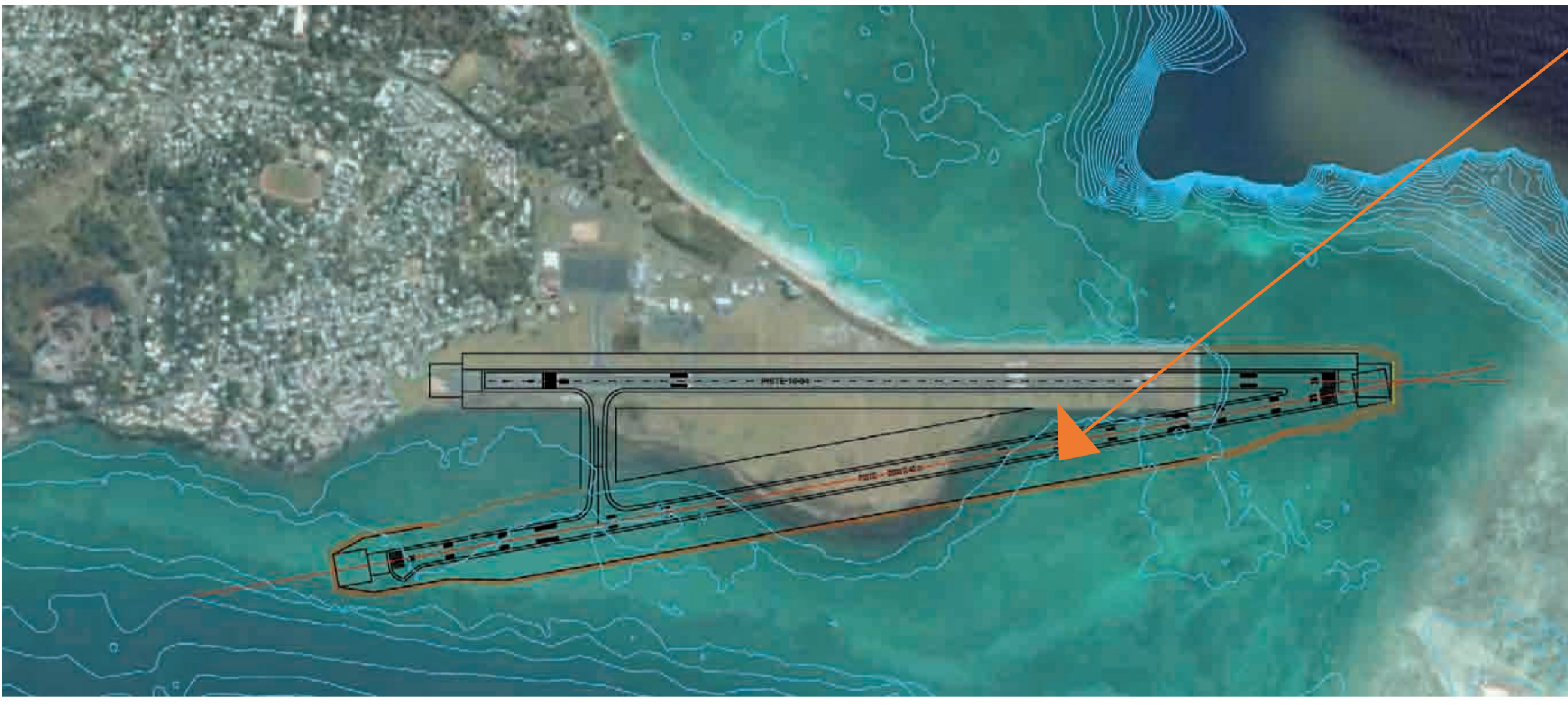
COÛTS ESTIMATIFS 2010

Scénario 1 Etape 1 : 100 M euros HT

دُنْعُ لَحَنْدَرُ

Scénario 1

مُودْرُ وَحَنْدَرُ



Etape 2:

Réalisation ultérieure d'une piste convergente de 2600 m s'appuyant sur l'allongement de la piste actuelle

Avantages:

- vols directs pour les avions actuels, quelle que soit la météo
- vols directs avec des avions de plus grande capacité

COÛTS ACTUALISES 2010

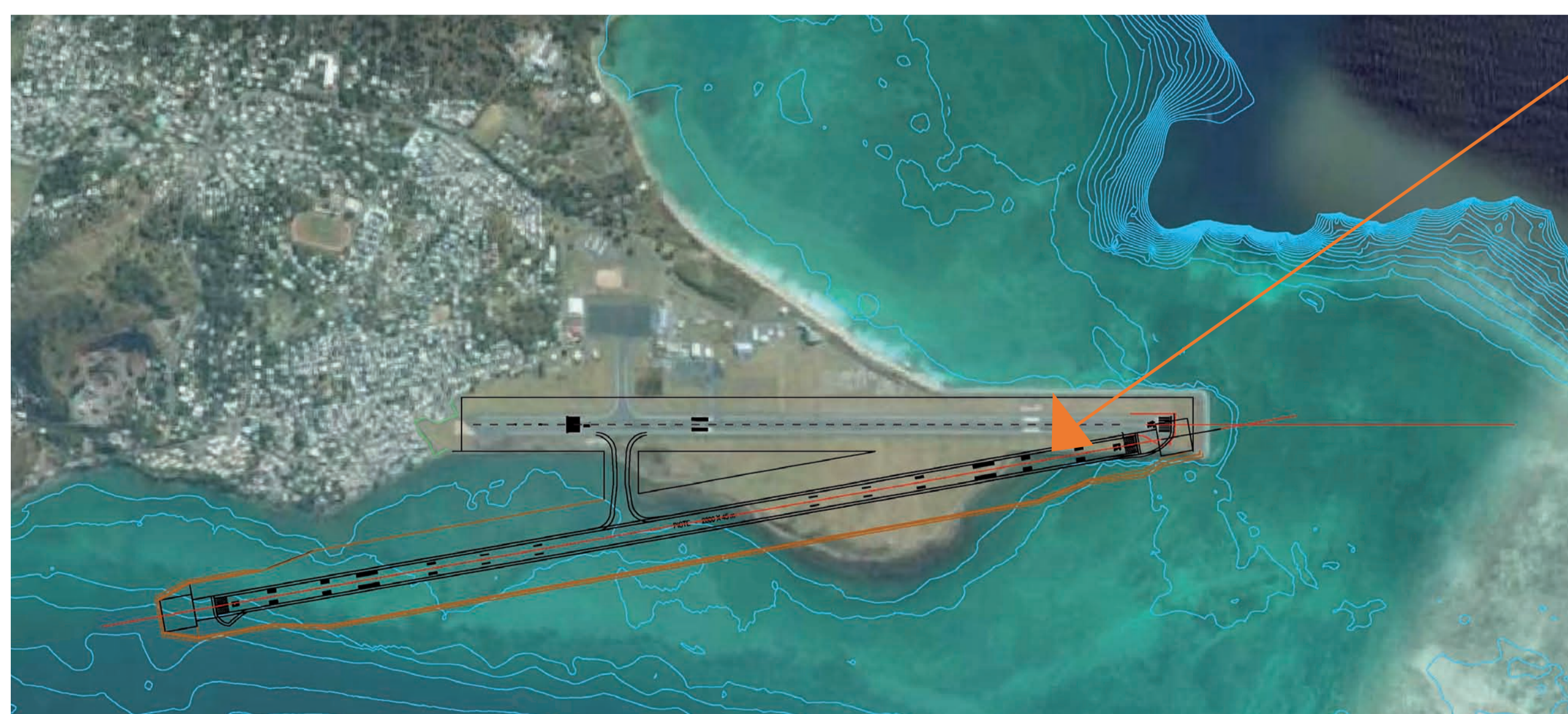
Scénario 1 Etape 2 : 130 M euros HT

Total scénario 1 : 230 M euros HT

Réalisation d'une piste convergente de 2600 m sans allongement de la piste actuelle

Scénario 2

مُودْرُ وَقِلْ



La piste convergente prend directement appui sur l'extrémité sud de la piste actuelle

Avantages:

- Identiques à ceux de l'étape 2 du scénario 1

COÛTS ESTIMATIFS 2010

Scénario 2 : 210 M euros HT

Le scénario 1 étape 2 et le scénario 2 présentent les mêmes caractéristiques :

- 2 600 m de longueur disponible au roulage pour le décollage
- pas d'obstacles pour les avions
- pas de survol des habitations de Pamandzi