



DU 18 SEPTEMBRE AU 22 DÉCEMBRE 2017



TCSI

TCSI (Trailer and container service industrie S.A.) est l'un des principaux leaders dans l'activité de maintenance et de gestion de conteneurs en France depuis 1983.

Société familiale française, implantée dans les principaux ports français (Marseille, Fos, Lyon, Le Havre, Dunkerque, etc.), elle représente plus d'une centaine d'emplois directs et indirects, toutes branches d'activités confondues.

Ses activités sont organisées autour de trois piliers : la réparation et la préparation de conteneurs et la vente de conteneurs aménagés.

CONTACT :

TCSI
Route des Caraïbes
Port Ouest
59279 LOON PLAGE
Tel. : +33 (0)3 28 51 25 39
fberteloot@tcsi.fr

CAHIER D'ACTEUR TCSI (TRAILER AND CONTAINER SERVICE INDUSTRIE)

LE PARI GAGNANT DU CONTENEUR

Les activités de la société TCSI sont directement impactées par la volumétrie des flux traités par les grands ports français, et notamment celui de Dunkerque. C'est pourquoi, depuis le début des années 2000, TCSI travaille en étroite synergie avec le port pour améliorer la compétitivité de la chaîne logistique. L'entreprise apporte également son soutien à la démarche engagée dans le cadre de CAP 2020, projet qu'elle soutient depuis son commencement. Dunkerque représente la troisième zone géographique en volume d'activité après Marseille-Fos et Le Havre pour TCSI. Si le port constitue d'ores et déjà une source d'activité importante, la société est prête à adapter ses infrastructures afin d'accompagner l'essor du trafic de conteneur attendu grâce au projet.

Dans un contexte de mondialisation, le conteneur est en pleine expansion. Le port devra donc nécessairement s'adapter pour accueillir plus de trafics et des navires toujours plus grands.

Ces dernières années, TCSI a pu constater que les ports qui ont progressé sont les ports qui ont investi pour renforcer leurs infrastructures. C'est le cas d'Anvers ou Rotterdam, qui se placent aujourd'hui parmi les premiers ports du Range Nord. Le port de Dunkerque doit lui aussi prendre un nouveau virage s'il ne veut pas voir réduire son attractivité et ses activités logistiques. De nombreux acteurs du secteur logistiques dépendent des activités du port et son développement leur est donc essentiel.

Pour atteindre les objectifs ambitieux fixés par CAP 2020, le port devra continuer à avancer, comme il le fait déjà depuis toujours, en coordination avec les acteurs du territoire et prendre en compte dès à présent les évolutions en cours de la filière conteneur.

LE CONTENEUR, UNE FILIERE EN PLEINE EXPANSION

LE CONTENEUR : UN CHOIX PRIVILÉGIÉ POUR LES ÉCHANGES MONDIAUX

Depuis plusieurs décennies, les échanges mondiaux n'ont cessé de croître. Cette augmentation a entraîné un essor du transport de marchandises, qu'il soit maritime, ferroviaire ou aérien.

De plus en plus, le transport par conteneur est privilégié pour ses principaux atouts : la volumétrie et le coût. En effet, si l'avion permet d'expédier ou recevoir des marchandises dans des délais plus courts, le coût du transport est beaucoup plus cher pour les entreprises.

Aujourd'hui, 80 % des échanges mondiaux sont réalisés par conteneur, alors même que la première ligne conteneurisée est née dans les années 60 aux États-Unis. La filière conteneurs a connu un développement exponentiel et tend à se développer encore davantage, puisqu'il représente le moyen le moins coûteux de transiter des marchandises.



LA NÉCESSITÉ DE S'ADAPTER POUR RESTER ATTRACTIF

Pour traiter des volumes de marchandises de plus en plus importants, les ports d'Europe du Nord, comme Rotterdam ou Anvers, se sont adaptés. Ces dernières années, ces ports ont donc connu une croissance plus importante que les autres. Dunkerque-Port a quant à lui tardé à se saisir de ces évolutions.

A l'heure de la mondialisation et des achats en ligne, les échanges internationaux ne vont cesser d'augmenter. Les routes maritimes vont quant à elle évoluer et il est primordial que Dunkerque puisse répondre aux exigences des compagnies maritimes pour continuer à se développer et ne pas disparaître.

Cela serait d'autant plus dommageable que le port de Dunkerque dispose d'atouts concurrentiels : son positionnement géographique et les coûts qu'il pratique.

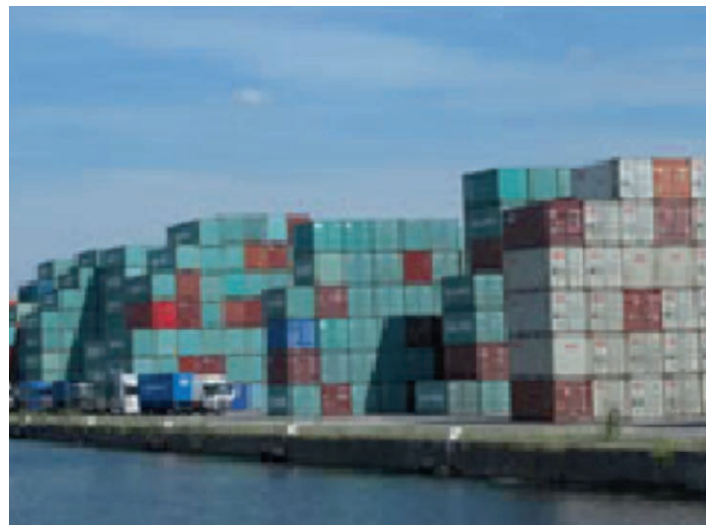
DES OPPORTUNITÉS NOMBREUSES POUR DUNKERQUE

Dunkerque dispose d'une position géographique stratégique. En effet, dans les itinéraires maritimes, Dunkerque et Le Havre sont, soit les deux premiers ports touchés, soit les deux derniers, ce qui constitue un véritable enjeu pour le dispatching des marchandises. Le Havre et Dunkerque ont tous les deux un atout majeur à jouer, pour capter ensemble des flux plus nombreux.

Par ailleurs, les conditions tarifaires et notamment douanières sont plutôt favorables aux entreprises pour l'importation et l'exportation depuis la France.

Enfin, aujourd'hui plus de la moitié des conteneurs dispatchés en Île-de-France sont déchargés depuis Anvers. Il y a donc un vrai enjeu d'attractivité pour le port de Dunkerque et une opportunité à saisir pour que ces marchandises puissent être importées directement en France.

Avec ces opportunités nombreuses et en s'appuyant sur de fortes capacités de report modal, le projet CAP 2020 saura proposer des schémas logistiques simples et éviter la congestion des zones comme c'est parfois le cas à Rotterdam ou Anvers. Dunkerque pourra ainsi garder toute sa fluidité, qui lui donne déjà un avantage majeur.



UNE COORDINATION INDISPENSABLE POUR ATTEINDRE LES OBJECTIFS AMBITIEUX

AVEC LES ACTEURS DU TERRITOIRE

Les objectifs poursuivis par Dunkerque-Port sont ambitieux : TCSI et l'ensemble des acteurs dont les activités dépendent du port sauront se mobiliser, comme ils l'ont toujours fait, afin que ceux-ci puissent se concrétiser.

Les plateformes logistiques, les importateurs, les exportateurs, l'industrie et les sociétés de distribution partagent tous l'ambition du port.

Il ne s'agira pas uniquement de produire ou d'importer davantage mais aussi de capter les marchandises, notamment françaises, qui partent vers Anvers.

La réussite du projet repose également sur la volonté des compagnies maritimes de faire transiter leur navires par le port. La robustesse des services portuaires, la capacité d'accueillir tous les types de navires par toutes conditions de marée et de temps, les facilités de transbordement et de connexion multimodale vers un hinterland dense d'un tissu industriel et commercial : Ce sont autant d'intérêts capitaux pour ces compagnies de passer par Dunkerque. L'ensemble de la chaîne logistique étant dépendante des compagnies maritimes, Dunkerque-Port saura mettre en avant ces avantages pour travailler en collaboration avec elles afin que le projet bénéficie à tous.

AVEC TCSI

TCSI est un acteur directement impacté par le flux de marchandises et se doit donc d'être attentif

aux évolutions du port. En effet, l'entreprise doit continuellement adapter son activité en fonction des besoins.

En prévision du projet CAP2020 et pour ne pas prendre de retard, la société a d'ores-et-déjà engagé une première phase de travaux. La société doit disposer de la capacité de réponse la plus adaptée au projet.

C'est pourquoi, TCSI a besoin d'être tenue informée des avancées du projet, et notamment de son phasage. En effet, elle n'est pas en mesure de multiplier par 5, dès aujourd'hui, ses activités sans l'assurance que le projet se concrétise.

TCSI devrait se développer selon le même coefficient que l'activité du port. Aujourd'hui, elle emploie une quinzaine de personnes sur le site de Dunkerque. Avec le projet CAP 2020, la société pourrait doubler ses effectifs, voire davantage si le port ouvre sur des amplitudes horaires plus larges pour permettre l'accueil des compagnies maritimes la nuit et les week-ends.

L'entreprise travaille en continu avec le service en charge de l'aménagement du port et entretient de bonnes relations avec la direction du port. C'est grâce à ces relations que TCSI et le port avancent main dans la main pour améliorer l'offre de services dans son ensemble.

Il est donc primordial pour les entreprises du territoire et Dunkerque-Port que le projet continue à être co-construit pour bénéficier à tous.

UN OPPORTUNITE POUR DEVELOPPER LE CONTENEUR INTELLIGENT

DE LA RÉPARATION A LA PRÉPARATION

Les pratiques de gestion et de maintenance des conteneurs évoluent constamment. TCSI n'y échappe pas. Si au début de ses activités, sa mission principale était la réparation de conteneurs, aujourd'hui cette activité tend à diminuer au profit de la préparation.

Deux raisons expliquent ce changement :

- Il est plus intéressant financièrement pour les compagnies maritimes de réparer leurs conteneurs en Asie.
- Les entreprises ont des cahiers de charges de plus en plus exigeants pour le transport de leurs produits (solutions techniques pour le respect de la chaîne du froid, question de contact alimentaire).

La préparation des conteneurs pour les entreprises est un métier qui existe depuis plus de 20 ans et se développe de plus en plus, notamment du fait de l'intensification des normes.

LE DÉVELOPPEMENT DES TECHNOLOGIES

L'évolution des normes, des exigences du consommateur et donc des chargeurs vont considérablement faire évoluer la façon de traiter le conteneur. Il va se transformer, pour faire la part belle aux technologies.

Le développement des conteneurs intelligents, permettra de les géolocaliser, d'étudier leurs trajets afin de mieux les optimiser, de connaître en temps réel la température des produits alimentaires notamment, et bien d'autres utilisations à venir.

Le conteneur intelligent permettra, dans un futur très proche, de rendre un service de meilleure qualité aux chargeurs.

Cette évolution doit s'accompagner, d'une part, d'une évolution des compétences, avec une main d'œuvre plus compétente en informatique, en ingénierie réseau et accès, et d'autre part, de la création d'espaces adaptés. Dunkerque-Port a commencé à prendre en compte ces évolutions du métier dès aujourd'hui pour adapter ses infrastructures et utiliser cet atout pour devancer à terme les ports du Range Nord.

CONCLUSION

TCSI soutient l'ambitieux projet de Dunkerque-Port, dans sa configuration Atlantique, qui sera un fabuleux levier de développement pour les acteurs de la logistique du Dunkerquois, et notamment pour les acteurs dont les activités reposent sur le conteneur.

Les pays qui ont fait des choix d'investissements portuaires voient aujourd'hui leurs activités se développer. La France est en retard sur cette filière. Cependant certains ports se sont aujourd'hui emparés de ces questions, comme Marseille ou Le Havre avec de récents investissements et des opérations de séduction vers les grands noms de la logistique mondiale, dont on observe d'ores-et-déjà les résultats.

Le développement des nouvelles technologies ne se fera pas au détriment de l'activité humaine. Aujourd'hui, même les leaders mondiaux n'ont pas réussi à créer des ports totalement automatisés plus performants que des solutions faisant appel à l'humain. Le développement de l'offre de services maritimes à Dunkerque va nécessairement s'accompagner d'une hausse de l'activité sur place et va nécessiter plus de main-d'œuvre. En ce sens le projet représente une réelle opportunité pour l'emploi sur le territoire.

LA SOLUTION ATLANTIQUE

Les deux scénarios Atlantique et Baltique, qui ont les mêmes fonctionnalités, ont été présentés et comparés. La solution Atlantique doit être privilégiée, car elle garantit la continuité de services avec les terminaux conteneurs déjà existants et elle a un coût moindre. Le choix de la solution Atlantique permettra ainsi utilement à Dunkerque-Port de conduire d'autres investissements.



Le développement du conteneur est un investissement sûr pour les années à venir. Il est donc essentiel que Dunkerque-Port adapte ses quais pour permettre l'accueil de davantage de conteneurs.

Au-delà des aménagements prévus dans le cadre de CAP 2020, les objectifs de Dunkerque-Port en termes de volume de conteneurs seront atteints grâce à la mobilisation déjà acquise de tous les acteurs du territoire. Enfin, le conteneur va se transformer pour intégrer de plus en plus de technologie. Le port saura se saisir de cette évolution en l'intégrant dans la conception du projet CAP 2020.