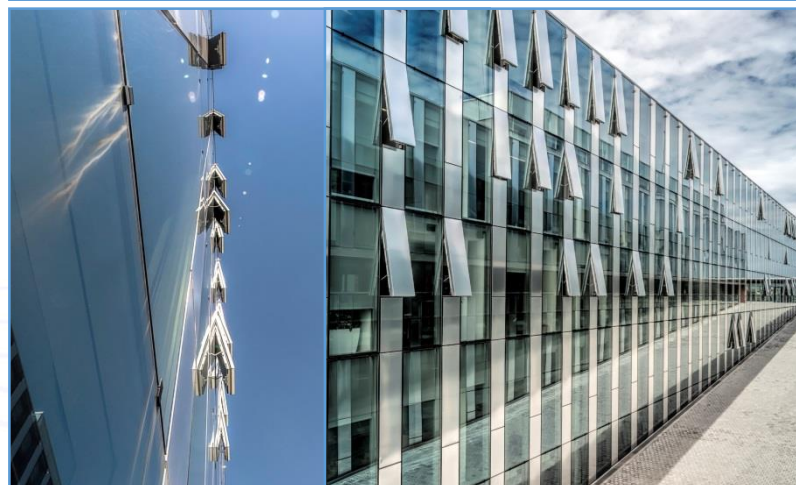


PLUIH d'idées

sur le DUNKERQUOIS



CONCERTATION PLAN LOCAL D'URBANISME
INTERCOMMUNAL HABITAT DÉPLACEMENTS



Etat

Loi Grenelle II
Loi ALUR

- Lutte contre le changement climatique et adaptation à ce changement
- Développement des communications numériques
- Modération de la consommation d'espaces
- Meilleure prise en compte de l'environnement (évaluation environnementale)

Région

Schéma Régional d'Aménagement et
de Développement Durable et
d'Egalité du Territoire

Schéma Régional Climat, Air, Energie

- Objectif chiffré de modération de la consommation de l'espace : **500 ha / an** jusque 2020 pour la Région Nord – Pas de Calais
- Réduire les émissions de gaz à effet de serre et de polluants atmosphériques
- **25 hectares par an d'ouverture à l'urbanisation**, comptes fonciers

SCOT

SCoT Flandre Dunkerque

CUD

**Plan Local d'Urbanisme
Intercommunal
Habitat et Déplacements**

Plan Local d'Urbanisme communautaire

Approbation 2012

- + POS de Spycker
- + POS des Moeres
- + PLU de Ghyvelde



Plan Local d'Urbanisme intercommunal Habitat et Déplacements

Délibération du 3 mars 2016

- Créer la ville intense
- Améliorer la qualité de l'environnement et du cadre de vie
- Favoriser un développement portuaire et logistique industriel et technologique durable et une diversification du tissu économique

Plan de Déplacements Urbains

Approbation 2003

Charte de mobilité

Approbation 2013

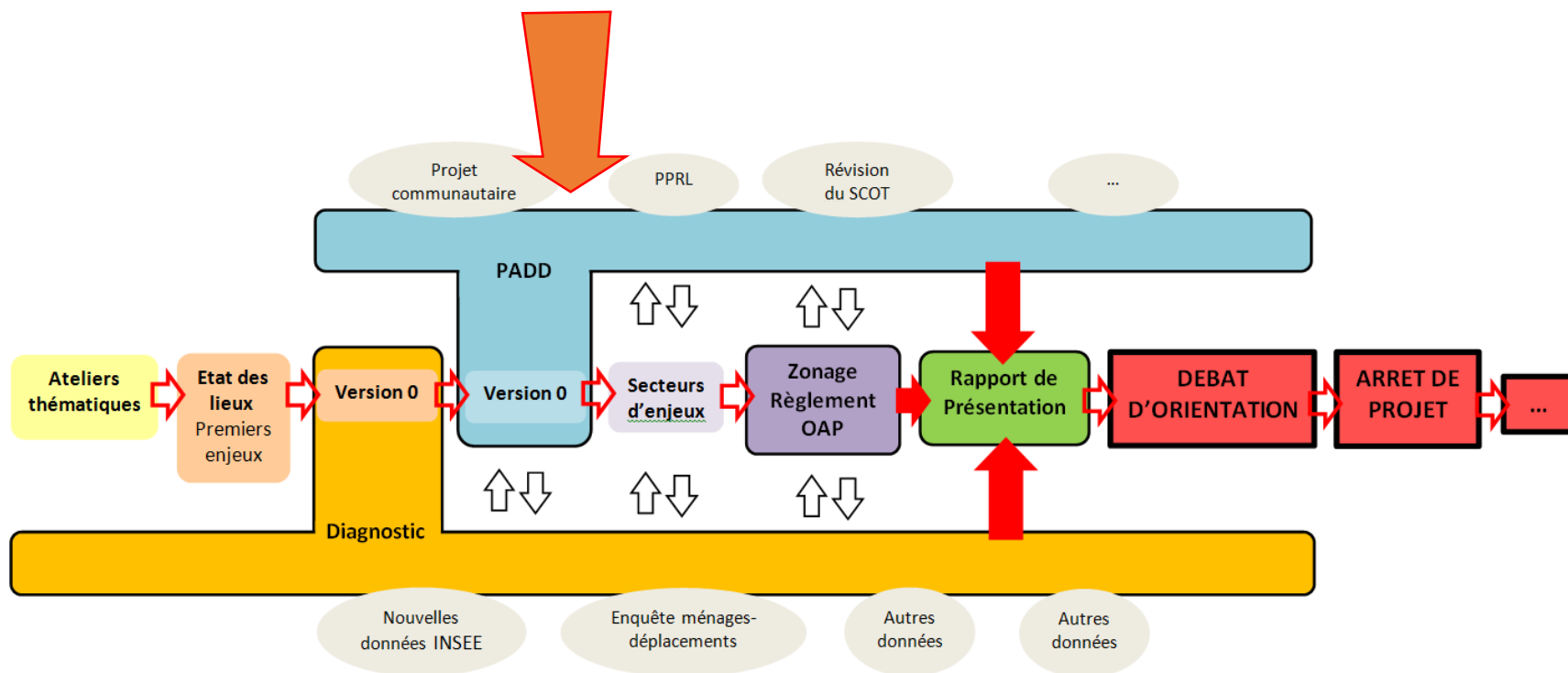
- Une offre de transports au service des usagers
- Une mobilité respectueuse de l'environnement
- Un lien renforcé vers les bassins de vie voisins
- Une soutenabilité financière de l'offre de mobilité

Programme Local de l'Habitat 2013 - 2018

Approbation 2012

- Améliorer l'attractivité résidentielle du territoire et relever le défi démographique
- Contribuer aux équilibres urbains et sociaux de l'agglomération
- Répondre à la diversité des besoins et faciliter les parcours résidentiels

Méthodologie de révision du PLUi



Source : AGUR

Démographie Habitat

Un territoire de 199 700 habitants

Evolution CUD 2006-2011



2008

29 200 personnes de plus de 65 ans

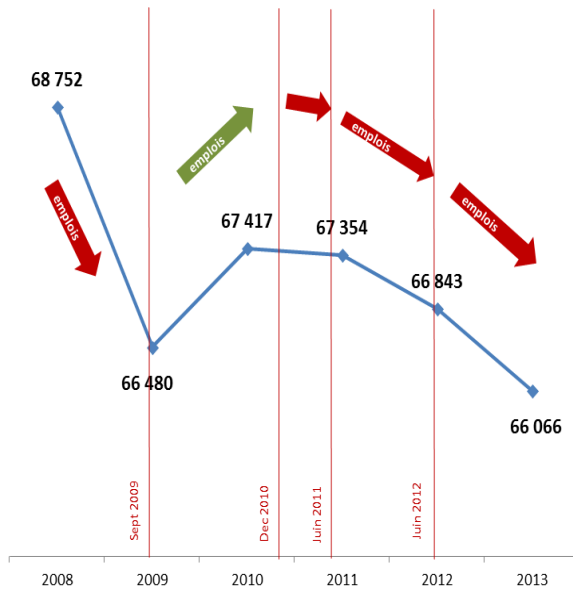


2030

44 000 personnes de plus de 65 ans

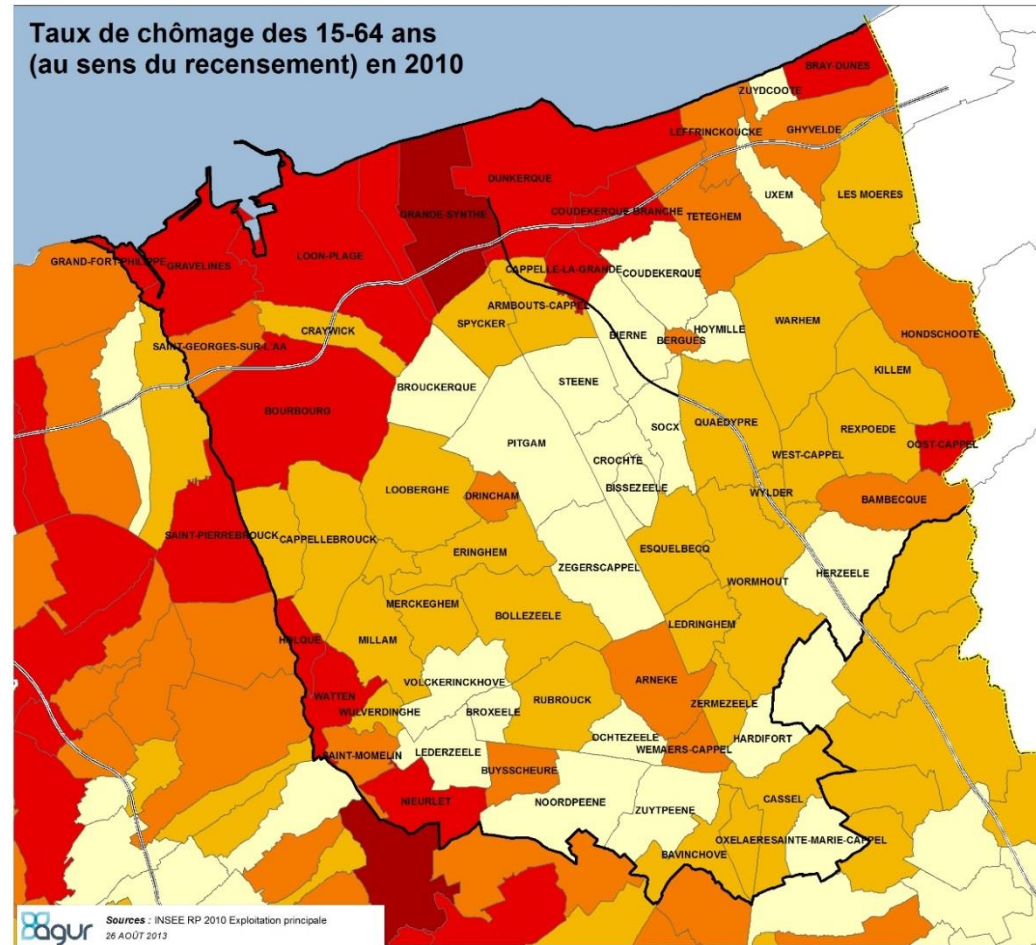
Un territoire industriel mais des communes particulièrement touchées par le chômage

Evolution des effectifs salariés dans la zone d'emploi de Dunkerque

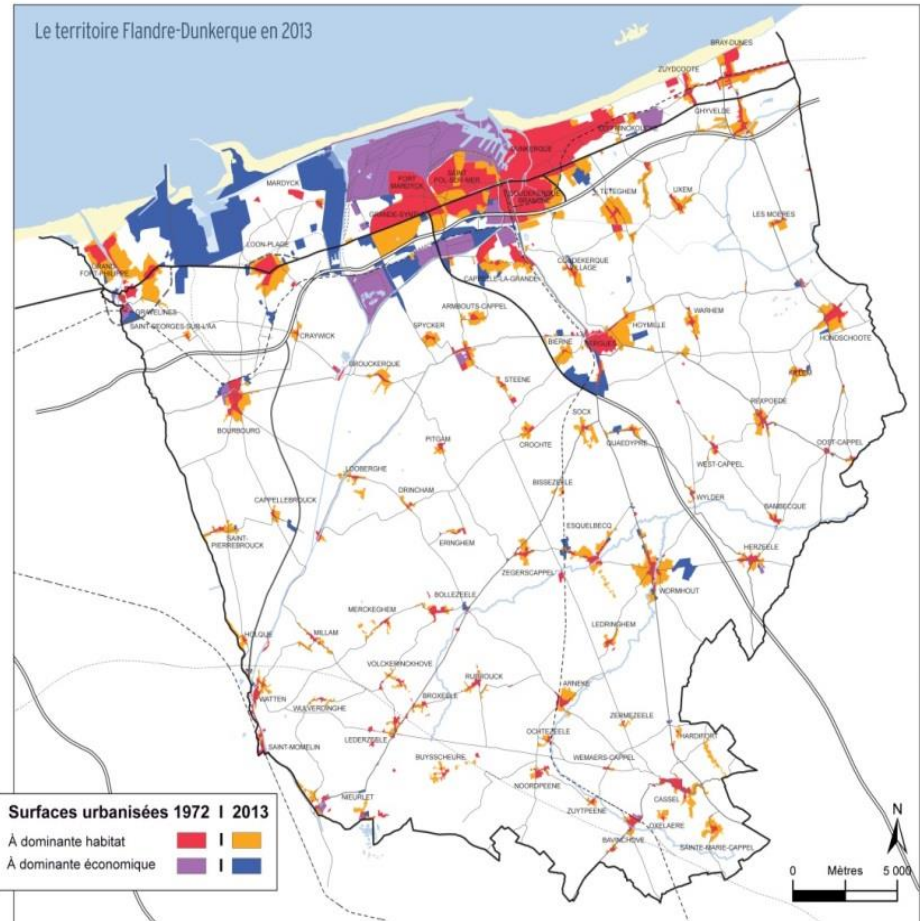
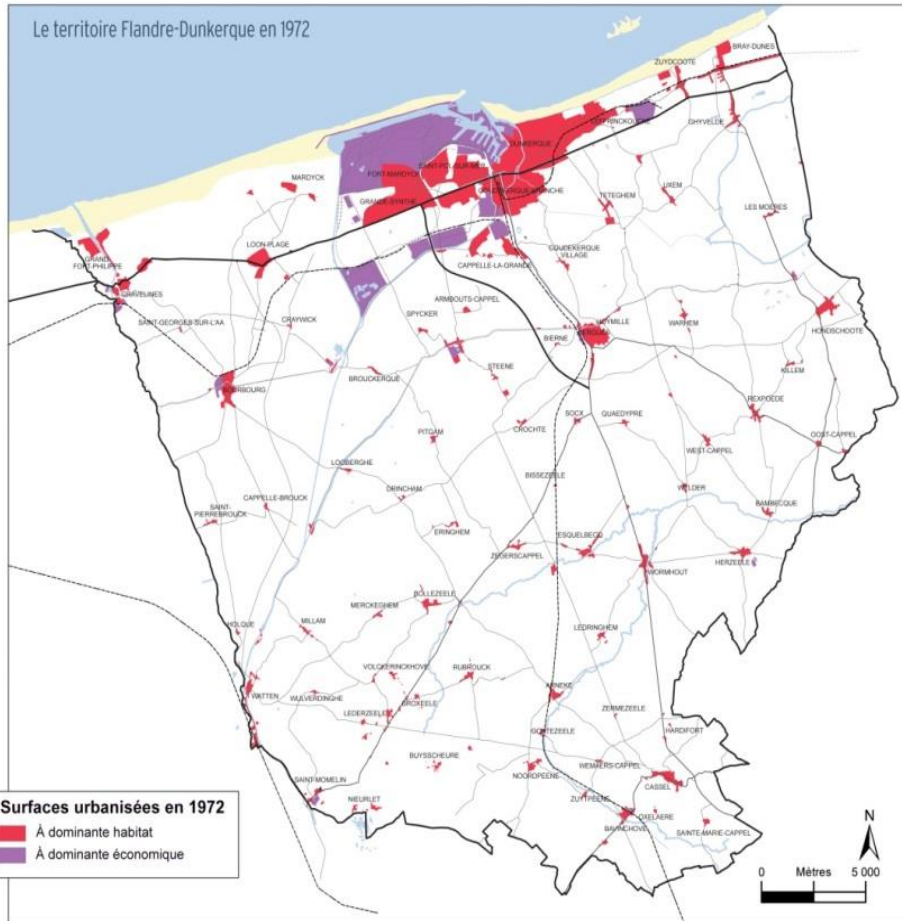


Source : URSSAF, ACOSS

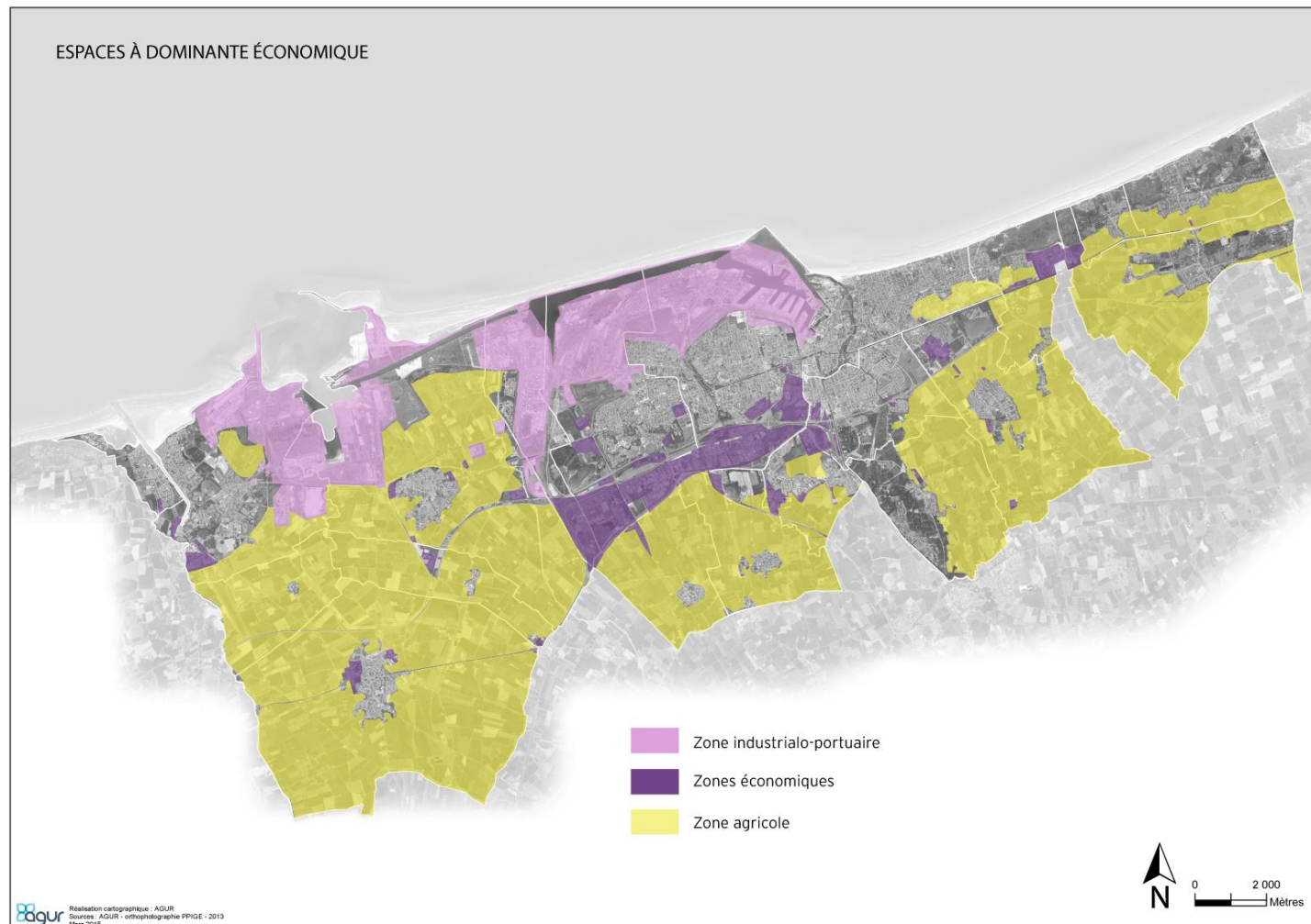
Part des femmes ayant un emploi en 2010 : **50%**



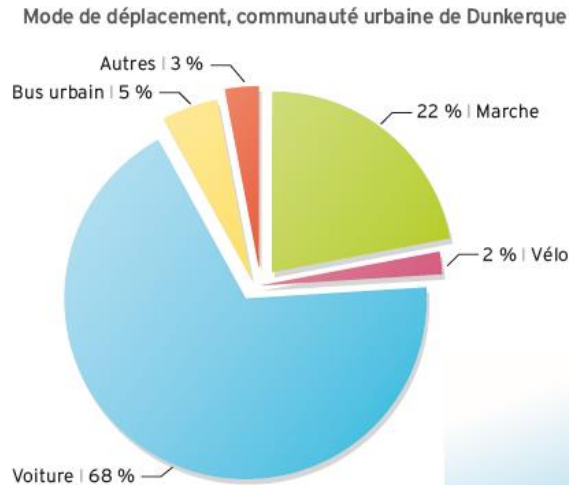
L'évolution de la consommation foncière continue



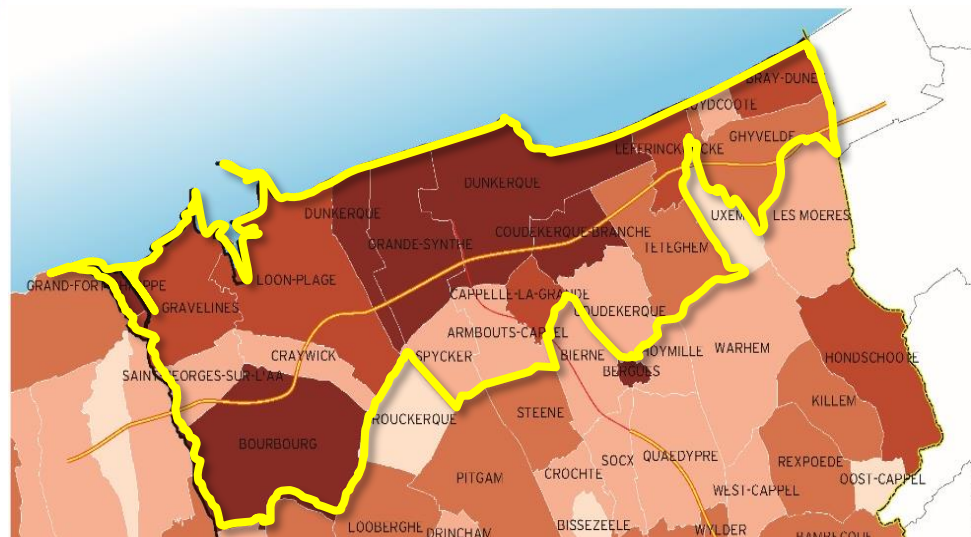
L'occupation économique du sol



Une prédominance de la voiture



Source : INSEE - MobPro 2009



France métropolitaine : 19,1 %
 Nord - Pas-de-Calais : 21,5 %
 Région Flandre-Dunkerque : 18,4 %



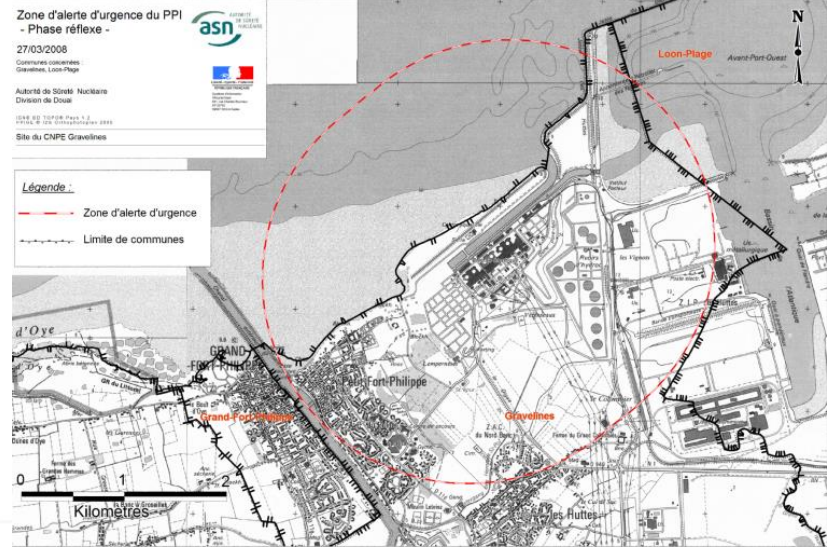
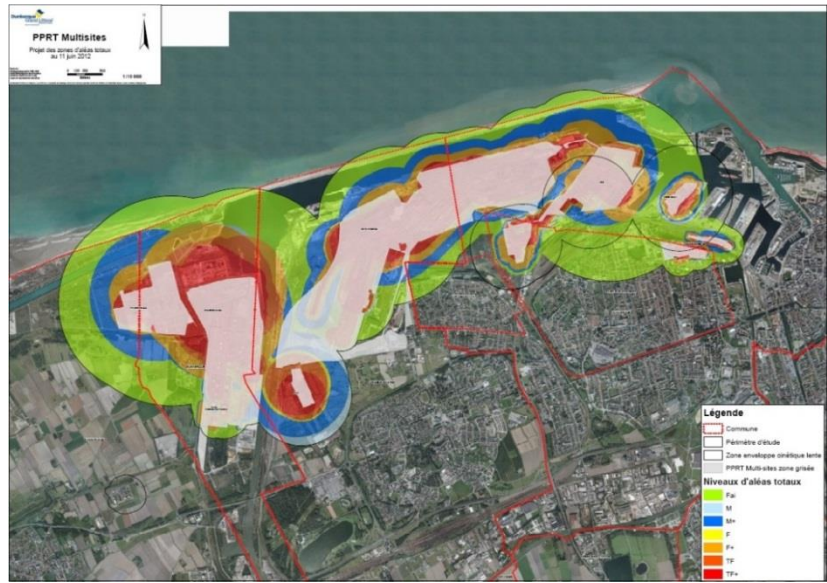
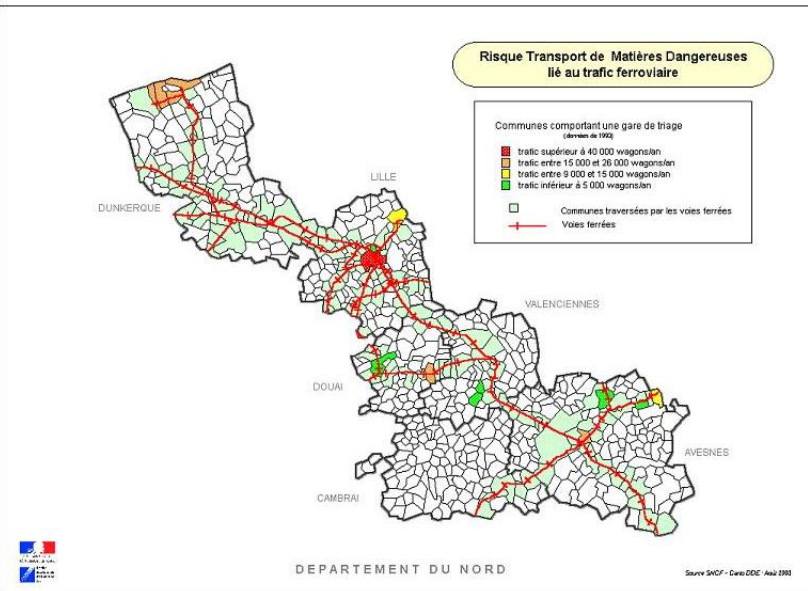
Source : AGUR d'après un extrait BD Carto® IGN © IGN 2013 - INSEE RP 2010 Exploitation principale



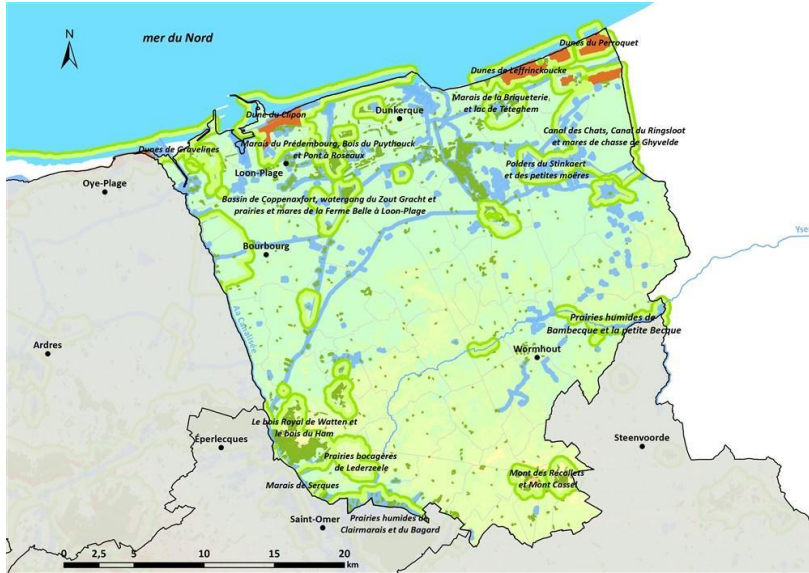
www.dk-pluihdidees.fr



CONCERTATION PLAN LOCAL D'URBANISME
 INTERCOMMUNAL HABITAT DÉPLACEMENTS



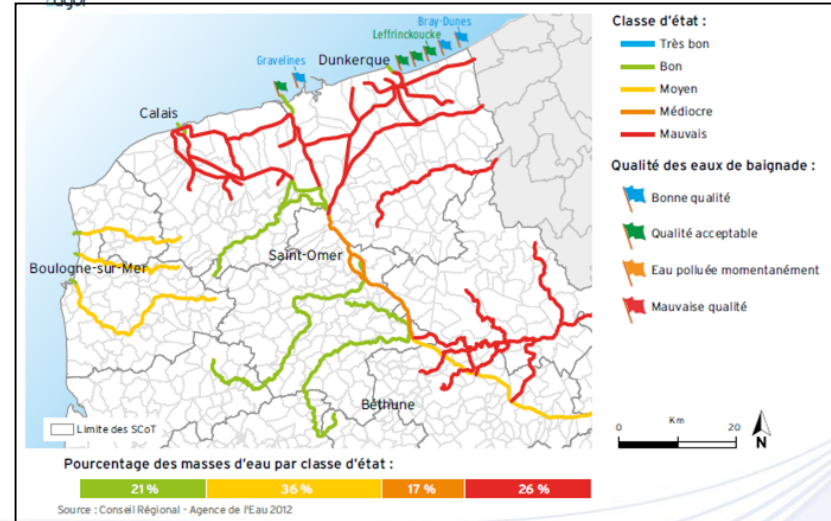
Un territoire recélant des sites naturels majeurs mais une érosion de la biodiversité continue



SCHEMA D'AMENAGEMENT

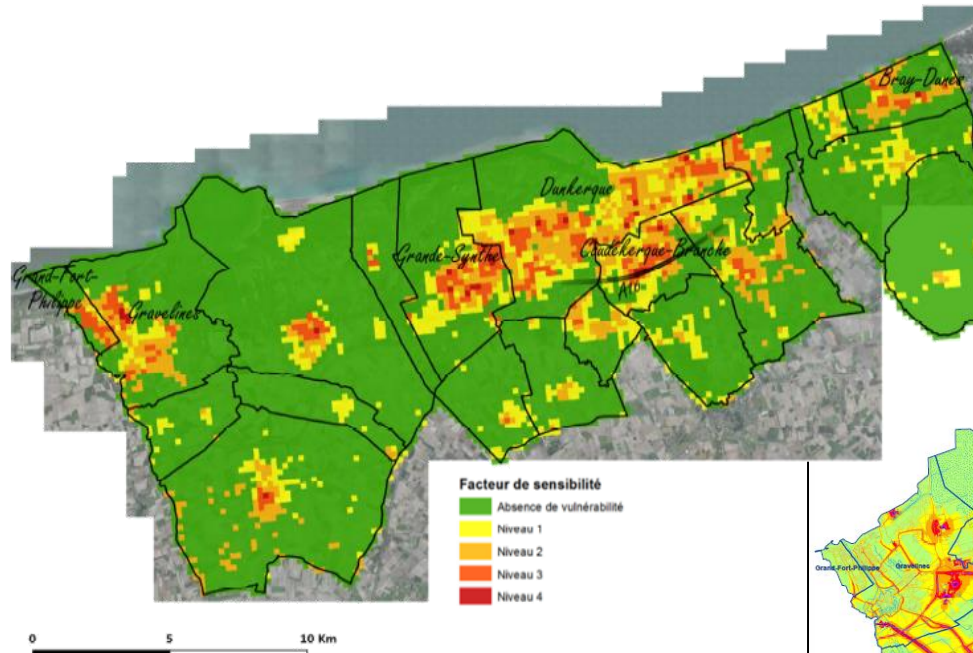


Schema définissant des principes d'aménagement. Traces et implantations indicatifs.

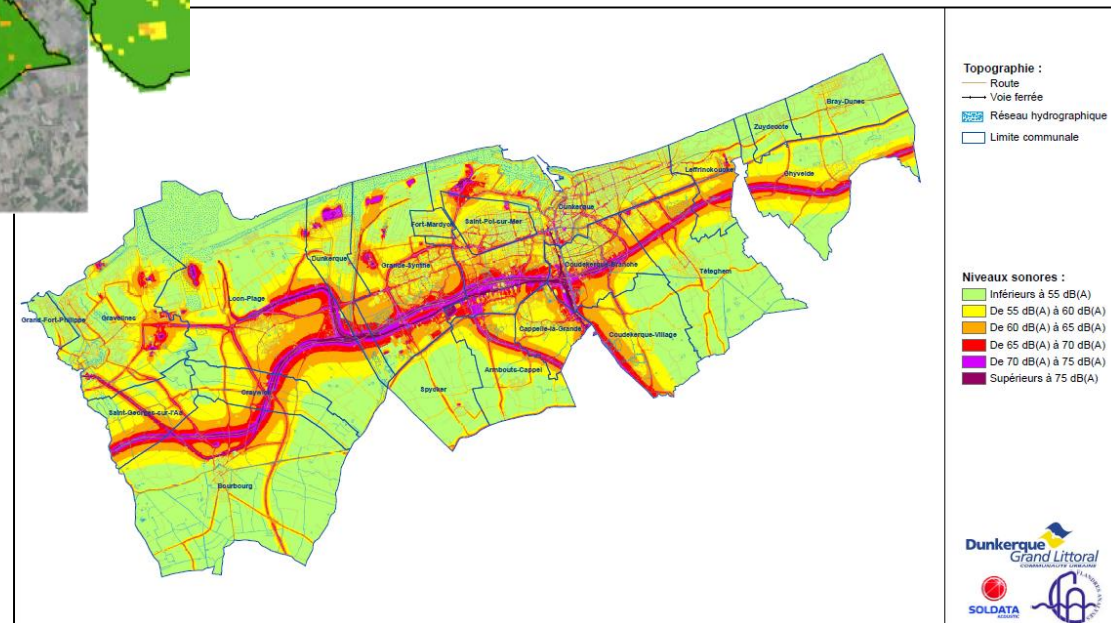


Les facteurs environnementaux de santé

Figure 35: facteur synthétique de sensibilité à la pollution atmosphérique du territoire de CUD. Source: INSEE, PPIGE Nord Pas de Calais et base de données FINES.



Le Bruit



La qualité de l'air

3 orientations

ORIENTATION 1 :

PROMOUVOIR UNE AGGLOMERATION ATTRACTIVE OU IL FAIT BON VIVRE

ORIENTATION 2 :

PROMOUVOIR UNE AGGLOMERATION VERTUEUSE DE PROXIMITE

ORIENTATION 3 :

INNOVER POUR L'EMPLOI DANS UN TERRITOIRE EN TRANSITION ECONOMIQUE

PROMOUVOIR UNE AGGLOMERATION EN TRANSITION ÉCONOMIQUE ET INNOVANTE POUR L'EMPLOI

2 axes transversaux

SANTE

PACET

Bilan du Plan local d'urbanisme communautaire

Livret n°1 : Synthèse des enjeux

Communauté urbaine de Dunkerque, octobre 2015



GOLD
Cit'ergie
European Energy Award®



www.dk-pluihdidees.fr

PLUI d'idées
sur le **DUNKERQUOIS**

CONCERTATION PLAN LOCAL D'URBANISME
INTERCOMMUNAL HABITAT DÉPLACEMENTS

Etat initial de l'environnement dans le cadre de l'évaluation environnementale du PLUi-HD de la Communauté Urbaine de Dunkerque



Document de travail
25 janvier 2016

