



Chambre  
Nationale  
de la  
Batellerie  
Artisanale

**Débat public Projet de Port Seine-Métropole Ouest**  
Réunion publique du 6 novembre à 20h00

# LA CNBA

La CNBA est un établissement public à caractère administratif jouant, depuis plus de 25 ans, le rôle d'une **chambre des métiers dans le secteur du transport fluvial.**



Représenter les bateliers

Faciliter les démarches administratives

Offrir conseil et assistance

Favoriser la formation

Garantir l'information

Assurer la promotion du secteur

1

# CONTEXTE



## UNE PRISE DE CONSCIENCE ENVIRONNEMENTALE

- ✓ Crises environnementales de ces dernières décennies : les questions environnementales au cœur de nombreux débats
- ✓ Des politiques et des mesures de plus en plus incitatives à l'écologie, l'économie...
- ✓ Efficacité énergétique et développement durable : des préoccupations croissantes chez les français
- ✓ **Vers une consommation et une mobilité plus durable**



**Le transport fluvial : outil d'une mobilité moins carbonée**

(limitation des émissions de gaz à effet de serre, réduction de la pollution atmosphérique, etc.)



## UNE RECONNEXION VILLE-PORT-FLEUVE

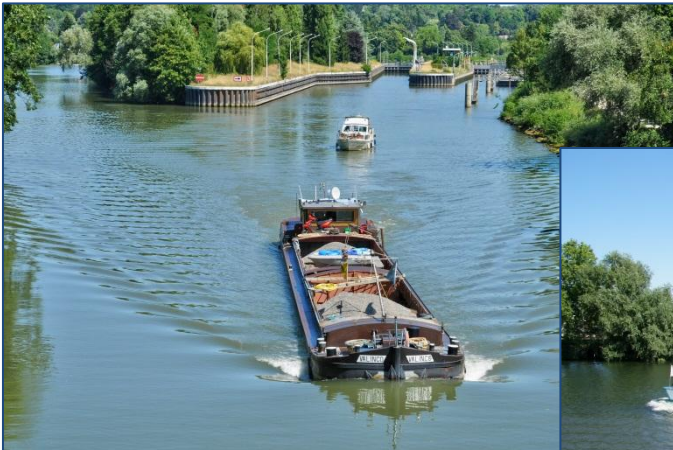
- ✓ Des documents d'aménagement/urbanisme marqués du sceau du développement durable : place accrue aux installations et aux fonctions portuaires
- ✓ Chargeurs/transporteurs/logisticiens : considèrent davantage les ports et le fleuve comme des nœuds logistiques structurants
- ✓ La voie d'eau qui prend de plus en plus de place dans les schémas territoriaux et qui participe à l'armature du territoire métropolitain



Les fonctions de la voie d'eau évoluent, de nouveaux engagements voient le jour et donc de nouveaux projets d'aménagements comme le PSMO.



## UN EQUIPEMENT VARIÉ ET ADAPTÉ





Face au problème inquiétant de congestion urbaine



**LE FLUVIAL : réelle alternative à l'engorgement des routes et des voies ferrées**



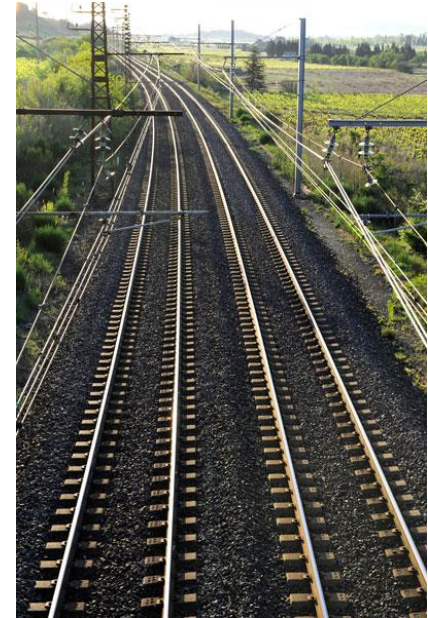
2

# UNE POLITIQUE INADAPTÉE



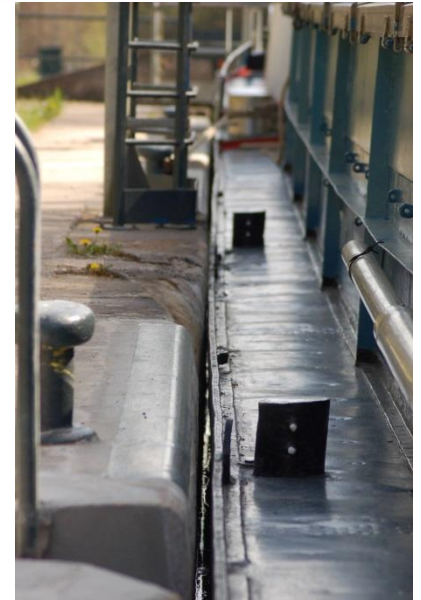


Infrastructure routière



Infrastructure ferrée

## Infrastructure fluviale



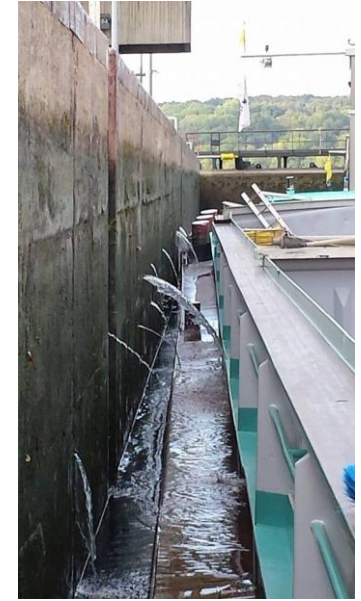
## Réseau inadapté

## Infrastructure fluviale



Réseau non sécurisé

## Infrastructure fluviale



## Entretien insuffisant



Le transport fluvial est délaissé par les pouvoirs publics

3

# LE PSMO, UNE REPONSE ADAPTÉE



CNBA

## UN TRANSPORT DE MASSE



## UN TRANSPORT PROPRE





## UN TRANSPORT FIABLE



## UN EQUIPEMENT SOURCE D'EMPLOIS LOCAUX ET PERENNES

- ✓ **Emplois liés à la construction du PSMO** : emplois directs sur le chantier, emplois indirects liés à la fabrication des fournitures, emplois indirects amont liés aux fournitures de chantier, emplois liés aux revenus distribués, etc.
- ✓ **Emplois liés à l'exploitation du PSMO** : emplois liés aux plateformes multimodales, emplois d'approvisionnement des plateformes (transporteurs), activités complémentaires (énergies renouvelables notamment), activités touristiques et les emplois indirects et induits.



Le chantier du PSMO produira un effet relance immédiat pour le tissu économique local et régional.



## UN EMPLACEMENT BORD A VOIE D'EAU ET UN EFFET RESEAU SUR L'EMPLOI

- ✓ **Le fluvial ne se limite pas à une zone de port « fixe »** : il s'agit d'un effet réseau global, qui s'étend sur toute la vallée fluviale concernée et qui impactera économiquement celle-ci.
- ✓ **L'usage fluvial ne se limite pas au transport** : il englobe un ensemble complet de prestations qui va de l'entretien des bateaux, l'entretien des moteurs, la maintenance des équipements...
- ✓ **Le port est l'endroit idéal pour ce marché économique complémentaire** : les bateaux devant être immobilisés pour leur entretien / maintenance. Les entreprises viendront au port pour trouver leur client, les transporteurs fluviaux trouveront en un même lieu les prestataires qui leur sont nécessaires.



Le PSMO engendrera une chaîne d'emplois liés au transport de marchandises : il y a un effet cascade sur diverses branches professionnelles.



## UN PROJET STRUCTURANT LES TERRITOIRES

- ✓ Contrairement aux infrastructures autoroutières ou ferroviaires qui tendent à favoriser le développement des pôles qu'elles relient, l'utilisation du canal suscite l'émergence de véritable **corridor industriel** (développement/reconversion industrielle) et d'un secteur tertiaire connexe.
- ✓ Parallèlement, l'utilisation de la voie d'eau a un **impact sur l'image et l'attractivité du territoire** en créant un espace à usages variés : récréatifs, professionnels, touristiques, culturels, etc.



Le PSMO aura un impact sur le territoire et ses usages. Il n'y a plus rupture ville/port mais continuité de la ville au travers de l'axe fluvial.



## UNE REPONSE A LA CONGESTION ROUTIERE

- ✓ Pour l'Île-de-France, le PSMO représente une **opportunité de repenser son schéma d'approvisionnement**, qui est jusqu'à présent concentré sur l'Est et le Nord. L'Île-de-France est ainsi significativement approvisionnée par le Port d'Anvers et Rotterdam et donc par la route.
- ✓ Développer une nouvelle plateforme dans l'ouest, assure pour la Région un **rééquilibrage des zones logistiques de la région** et devient un moyen de **réduction du trafic routier**.
- ✓ Les territoires actuels sont traversés par des axes routiers saturés : ceci est un frein au **développement économique** et a des **répercussions sociales** importantes, notamment en termes de qualité de l'air et de risque pour la santé.



Le PSMO se situe à la confluence Oise/Seine, il se posera ainsi comme un « hub » de transport modal.



## SOURCE DE DEVELOPPEMENT ECONOMIQUE A COURT, MOYEN, LONG TERME



- ✓ Dimension économique,
- ✓ Dimension urbanistique,
- ✓ Dimension territoriale,
- ✓ Dimension environnementale.

# MERCI DE VOTRE ATTENTION.

**Chambre Nationale de la Batellerie Artisanale (CNBA)**

43 rue de la Brèche aux Loups  
75012 Paris

Tel : 01.43.15.96.96

Mail : [cnba.paris@wanadoo.fr](mailto:cnba.paris@wanadoo.fr)

Internet : [www.cnba-transportfluvial.fr](http://www.cnba-transportfluvial.fr)



**CNBA**