



Port

Seine-Métropole

Ouest

Audition publique – 20 novembre 2014  
Réunion de Poissy



# Ports de Paris : un acteur public du développement fluvial



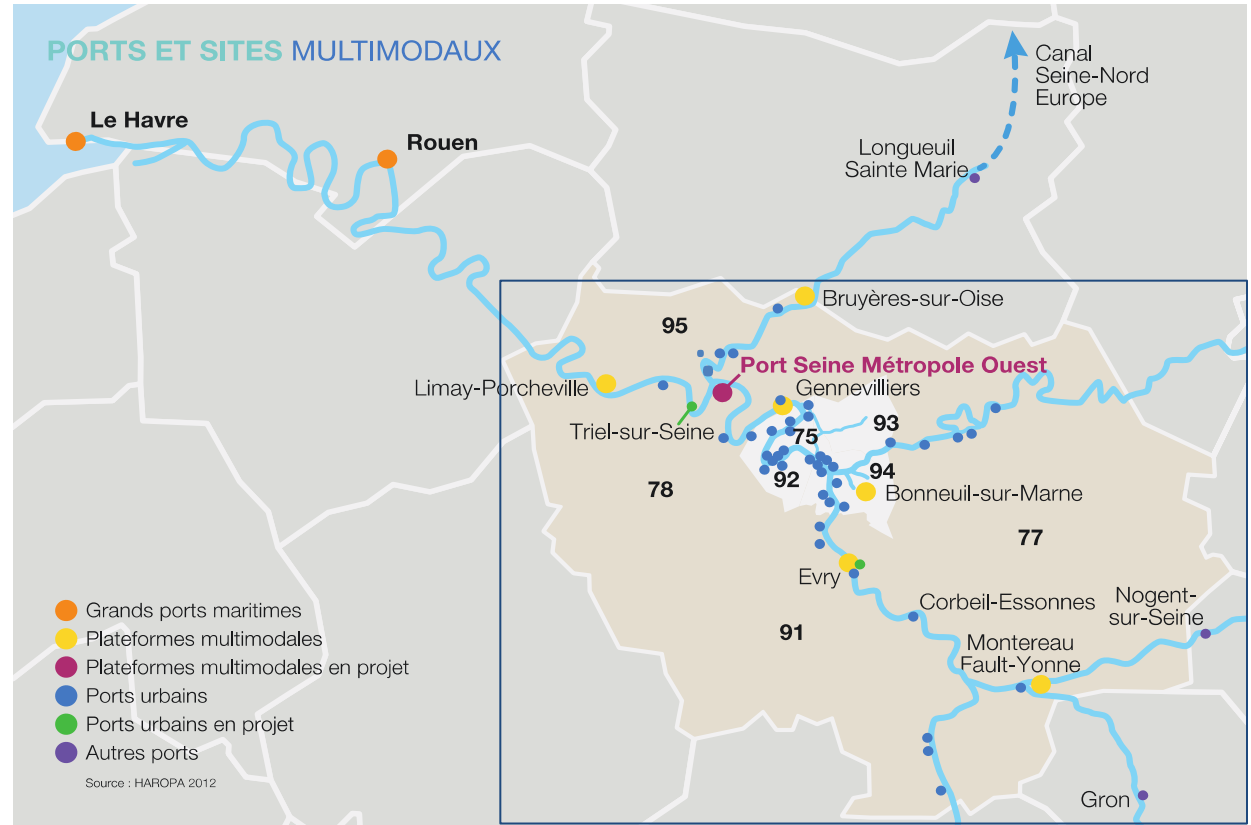
# Le développement fluvial en Ile-de-France

## Un poids économique important

➤ 70 ports fluviaux en Ile-de-France

➤ 20 000 emplois

➤ 600 entreprises



# Le développement fluvial en Ile-de-France

## Un poids économique important



### Port de Gennevilliers

Construit au début du 20<sup>ème</sup> siècle  
275 entreprises, 8 000 emplois



### Port de Limay

Créée dans les années 70,  
26 entreprises, 1 000 emplois

# Objet du débat



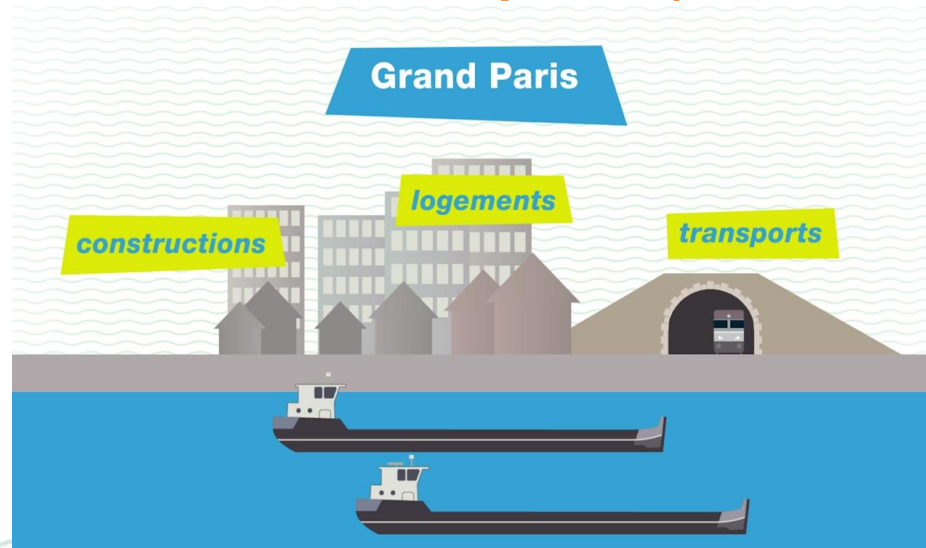
**Un port de  
100  
hectares,  
compatible  
avec le  
réseau  
routier**

# Un port orienté construction et travaux publics



# Un port orienté **construction et travaux publics**

- **Un besoin local et métropolitain**
- **Une attente des professionnels du BTP**
- **Les projets du Grand Paris : 70 000 logements par an, le Métro Grand Paris Express (205 km de lignes, 72 gares)**



# Trois objectifs à relever

➤ **Etablir** une chaîne logistique durable

➤ **Réaménager** la plaine d'Achères

➤ **Participer** à l'élan économique  
du **Grand Paris**





# Le projet dans son ensemble



- Horizon 2025
- Horizon 2040
- Limites de communes

## AMÉNAGEMENTS

- 1 Bassin intérieur (darse)
- 2 Promenade sur les berges
- 3 Passerelle
- 4 Parc des Hautes-Plaines
- 5 Avenue de l'écluse
- 6 Route du barrage
- 7 Centre de vie
- 8 Quai à usage partagé

Un investissement public de  
**110 millions d'€** par :



Etudes cofinancées par :



Co-financé par l'Union européenne  
Réseau transeuropéen de transport (TEN-T)



# Calendrier prévisionnel sous réserve du débat public

**Février 2015**

Bilan du débat par la CNDP

**Mai 2015**

Décision du maître d'ouvrage suite  
au débat public

**2015 - 2016**

Poursuite des études de définition  
**Poursuite de la concertation**

**2017**

Enquête publique

**2018**

Premiers travaux du port

**2020**

Premiers équipements  
portuaires livrés (20 ha)

**2040**

Mise en service complète du  
Port Seine-Métropole Ouest

# FOCUS : Le développement économique & les retombées socio-économiques

Port

Seine-Métropole

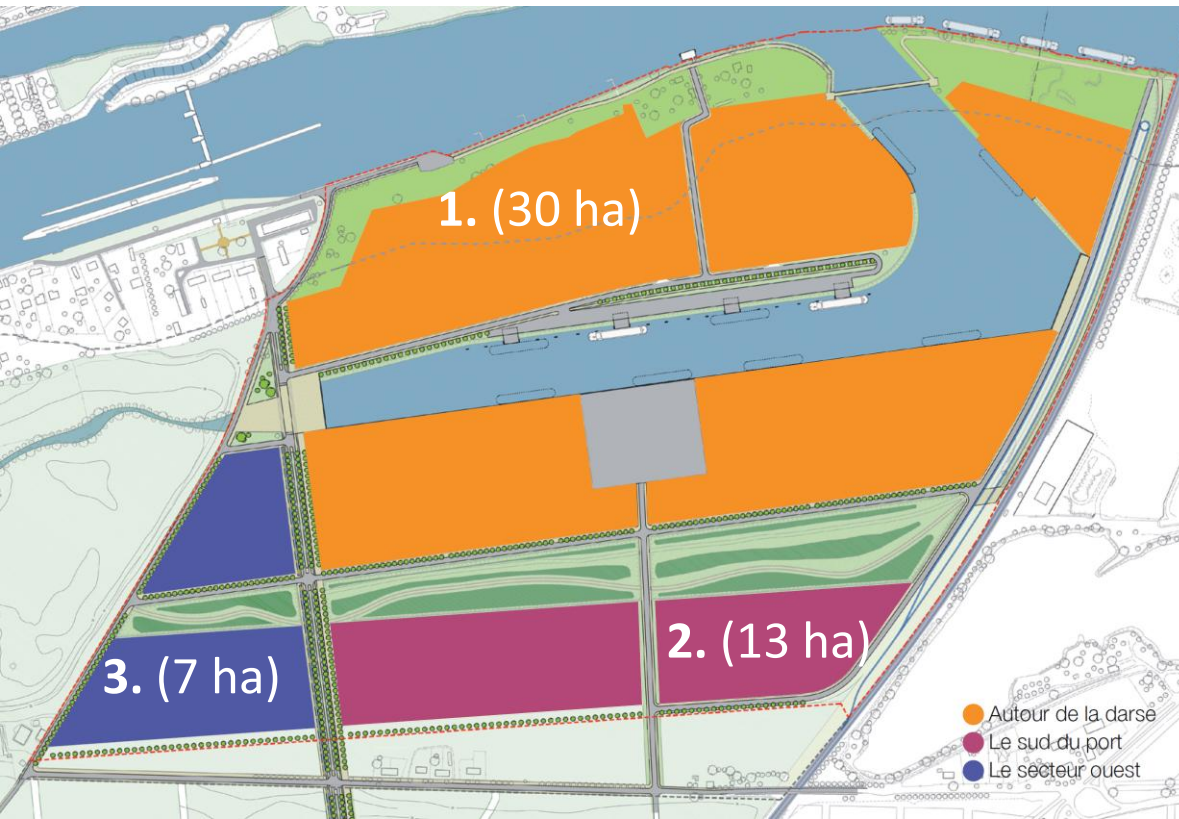
Ouest

# Créer un espace de développement économique pérenne



# Les activités économiques

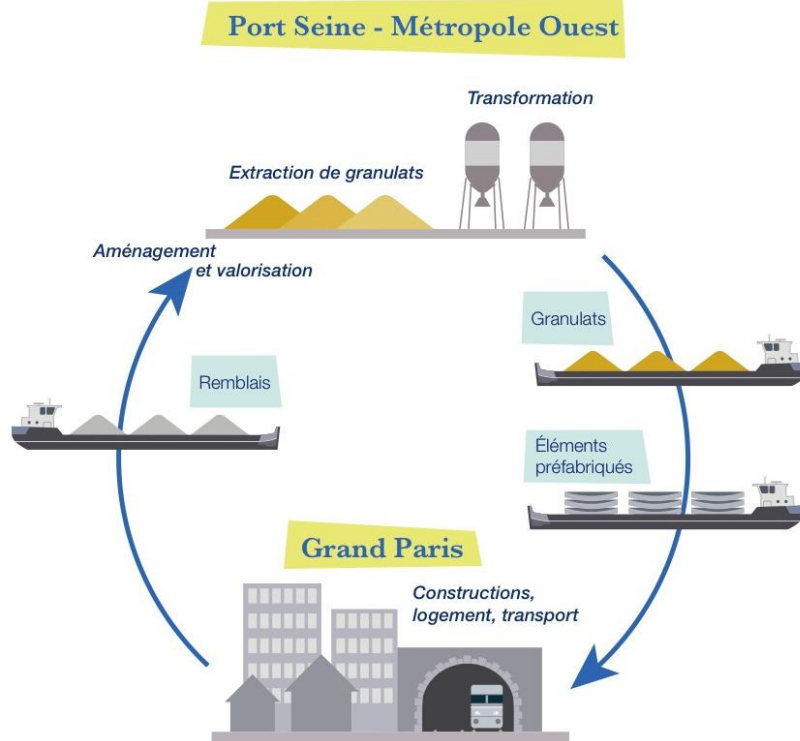
## Trois secteurs d'activités



- 1.** Des activités conditionnées par un accès direct à la voie d'eau
- 2.** Des activités compatibles avec un accès mutualisé à la voie d'eau
- 3.** Des activités de services tournés vers la ville et le port

# Les activités économiques

## Créer une filière complète des activités de construction



**Des synergies entre entreprises** d'un même secteur économique

**Une logistique circulaire diversifiée**

**Une logistique massifiée à coût moindre**

# Les activités économiques



**Extraction,**  
exploitation  
de la carrière

## ➤ Des activités porteuses



**Transformation,** production  
de produits BTP



**Valorisation,** recyclage des  
des produits de chantier...



# Les activités économiques

## Une production diversifiée



Béton, parpaings,  
voussoirs,  
tuyaux en béton,  
bois...



Port

Seine-Métropole

Ouest

# Les activités économiques

## Des services complémentaires



**Négoce de granulats, de produits élaborés du BTP**



**Activités d'appui et de service aux entreprises : location de matériels, ateliers, bureaux, laboratoires**

# Typologie d'activités et ratio d'emplois

- **Usine de préfabrication** : bordures de voirie, parpaings, tuyaux, voussoirs...  
7 à 10 ha > 70 à 100 emplois
- **Négoce de granulats**  
3 ha / 5 à 6 emplois
- **Centrale à béton**  
1 ha / 20 emplois



# Les retombées socio-économiques

- Développement économique lié au port, à ses travaux et aux activités indirectes
- Des emplois de toutes qualifications
  - Phase travaux :  
140 emplois dédiés au chantier
  - 2040 : 500 à 1000 emplois directs
- Des retombées fiscales pour les collectivités locales



# Typologie des emplois

## ➤ Des emplois variés

**Ingénieurs**

**Conducteurs d'engins**

**Pelleurs**

**Manutentionnaires**

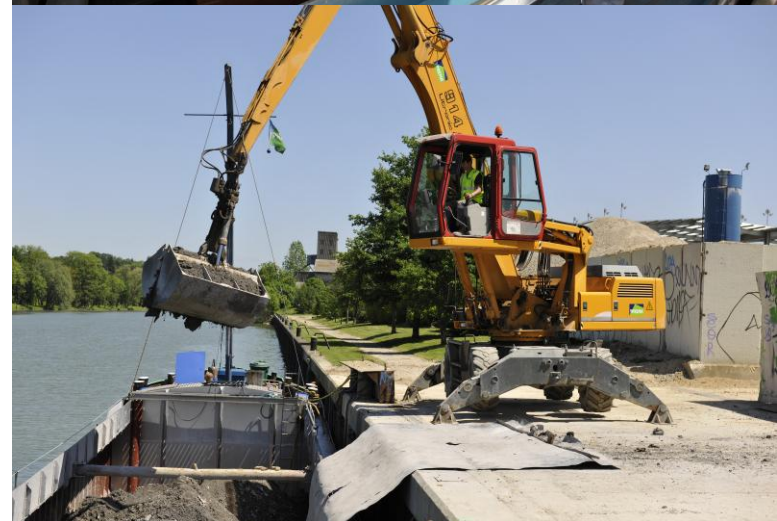
**Ouvriers : coffreurs,  
ferrailleurs...**

**Maintenance**

**Agents de sécurité**

**Emplois administratifs**

**Chercheurs, laborantins**



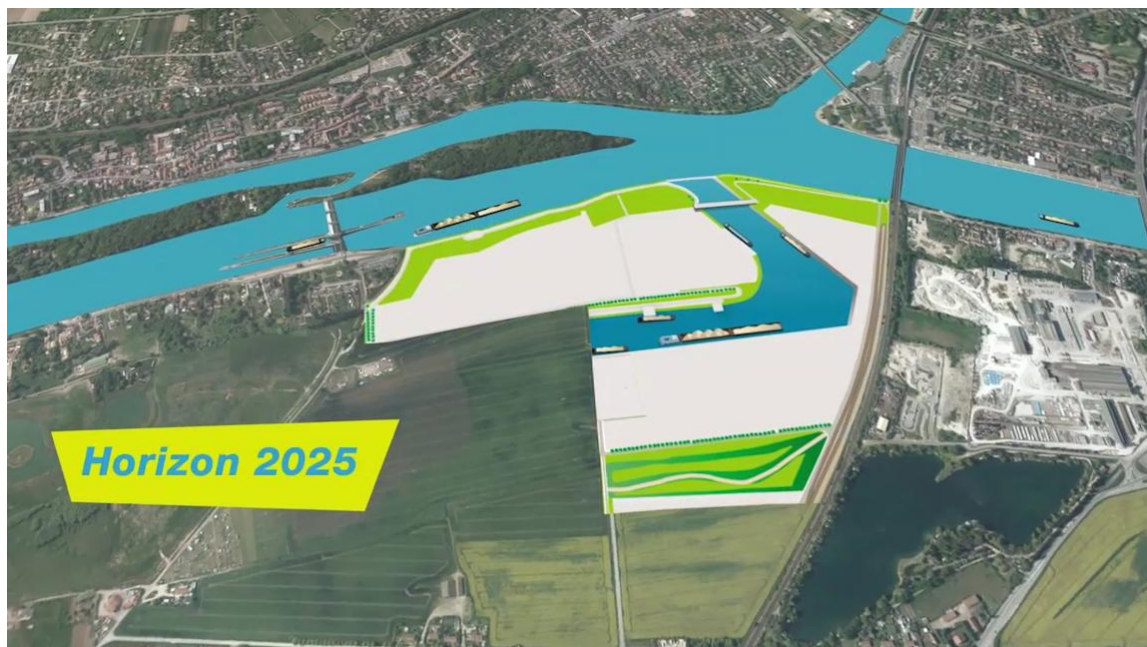
# Le phasage économique

## ➤ Un développement progressif dans le temps

➤ **2014** : carrier GSM +  
Entreprise Lefoll

➤ **2025** : maintien des  
emplois actuels +  
chantier

**5 ha d'activités en  
plus (valorisation)**



**Entrée de la darse opérationnelle**

# Le phasage économique

## ➤ Un développement progressif dans le temps

➤ 2025 - 2040 : 50 ha urbanisés pour accueillir activités et services

➤ Après 2040 : poursuite des activités et diversification des approvisionnements (recyclage, façade maritime, nord de la France)



Darse complète + quai à usage partagé

# Une plateforme multimodale : un levier de développement durable et local





Port

Seine-Métropole

Ouest

