

Développement économique du PSMO

JEUDI 6 NOVEMBRE – 20H

ACHERES

Un Port Métropole

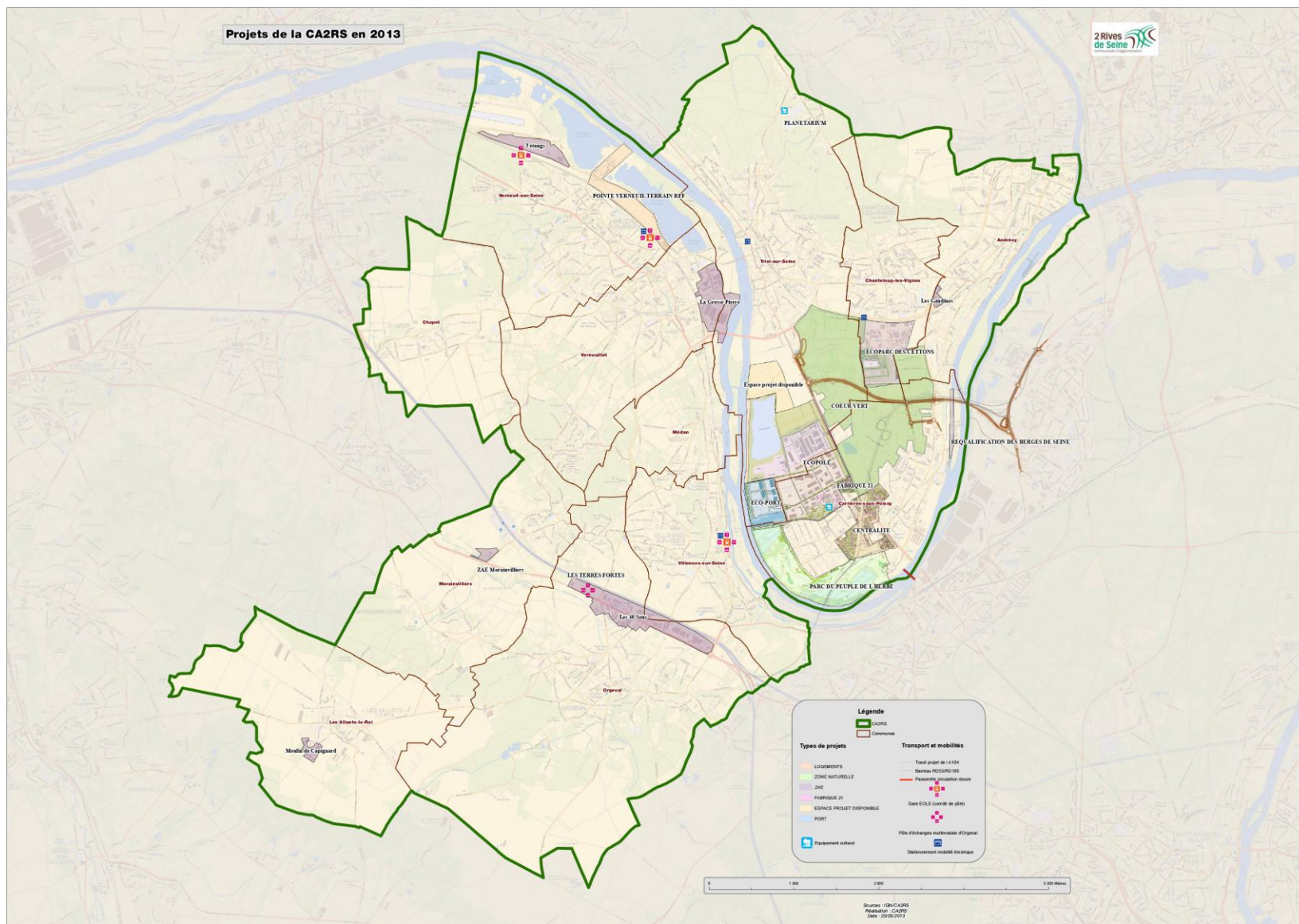
- Porté par Ports de Paris, le projet Port Seine-Métropole Ouest (PSMO) est une plateforme multimodale de 100 ha, située sur la plaine d'Achères, à l'Ouest de la ligne A du RER.
- Le site constitue un important gisement francilien de granulats qui pourrait contribuer aux besoins des chantiers du Grand Paris. L'implantation du port permettrait le développement de leur transport par voie d'eau.



Les enjeux pour la CA2RS

- Quelles retombées réelles pour le territoire ?
- Comment capter la richesse générée au profit du territoire pour ne pas rester un simple « territoire servant » ?

La Communauté d'Agglomération 2 Rives de Seine



La Seine : un axe structurant

L'OIN Seine-Aval, et la CA2RS ont fait de la Seine un axe structurant de ce territoire, dans toutes ses composantes.

La Seine est au cœur des projets innovants et vecteurs d'attractivité tels que: le Parc du Peuple de l'herbe, les Promenades du Canal, l'Ecopole...

Le PSMO : une infrastructure économique nécessaire

- Situé à un nœud fluvial, entre l'axe Seine Havre-Rouen et les effets du Canal Seine Nord.
- Un écho à l'évolution du trafic fluvial sur l'Axe Seine.
- Une base arrière des ports du Havre et de Rouen.
- Une plateforme multimodale à échelle européenne, qui permettra au territoire de s'élever à l'échelle du Grand Paris, dans le cadre du CDT élaboré avec la Communauté d'agglomération de Cergy-Pontoise, la ville de Saint-Germain-en-Laye, Poissy, Achères, Conflans.

Le PSMO : un projet en 2 temps

- **Phase 1**

Aujourd'hui à 2040: Ports de matériaux

Impact économique théorique : emploi de 500 à 1000 créations.

- ✓ 140 emplois directs en moyenne pendant les travaux, soit pendant 20 ans.

- **Phase 2**

2040 et après : L'avènement du projet global, du Port Seine Métropole Ouest.

Problématique soulevées

- Comment cheminer vers un projet global raisonnable, pour tirer bénéfice du Canal Seine Nord et l'axe Havre-Rouen ?
- Quel avenir pour le Port métropole ? D'ici à 2040, une organisation territoriale sera déjà décidée et structurée par la Seine et l'Oise.
- Le port tel qu'il a été voulu lors du projet global peut avoir, dans une certaine mesure des retombées positives possibles pour le territoire.

ECHANGES & QUESTIONS

