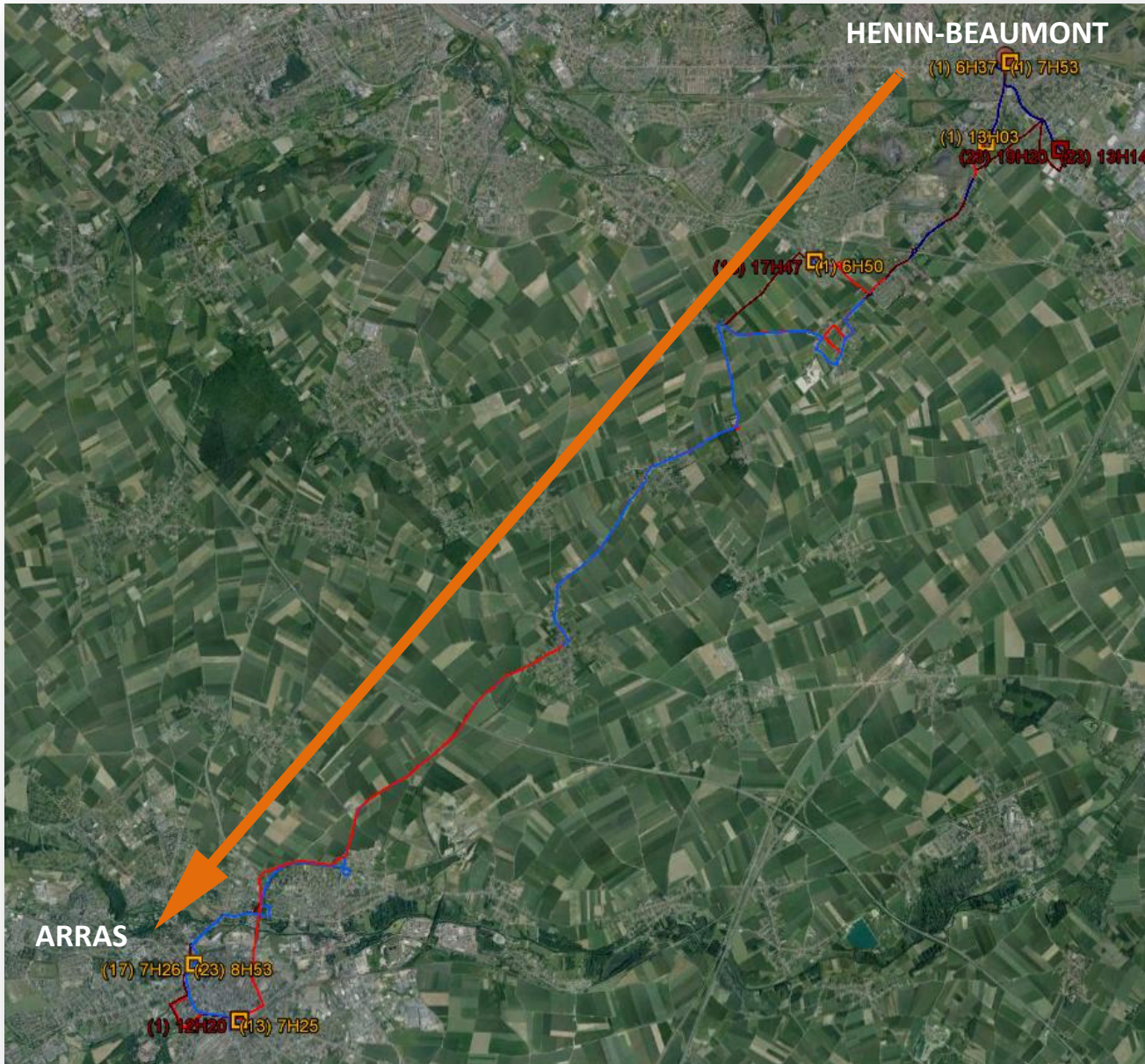


Offre interurbaine sur l'axe
ARRAS /HENIN BEAUMONT



- ➔ : SENS de déplacement
- : Lr 533 Henin-Beaumont / Arras

Maintenant,
c'est OSCAR au volant !

oscar



1€ LE
TRAJET

Se déplacer en car ?
Encore plus facile
avec OSCAR !

pasdecalais.fr



Chaque jour un nouveau départ
avec OSCAR !

Une nouvelle identité pour le réseau de transport
du Département du Pas-de-Calais.

Depuis 1994, les autocars siglés « Colvert, le voyageur du Pas-de-Calais »
sillonent chaque jour les routes du Département.

Aujourd'hui, le Colvert a repris sa liberté, et maintenant c'est OSCAR au volant !

oscar

Un nouveau nom, une nouvelle image
pour le réseau de transport départemental
qui met TOUT EN ŒUVRE POUR
FACILITER VOTRE MOBILITE.

1€ LE
TRAJET

- **VOYAGER GRATUITEMENT JUSQU'À 18 ANS !**
Les trajets du réseau OSCAR sont gratuits jusqu'à 18 ans inclus les mercredis, samedis, dimanches et pendant les vacances.
- **UNE TARIFICATION UNIQUE POUR ÊTRE TRANSPORTÉ OÙ VOUS VOULEZ !**
Avec ses 40 lignes régulières, OSCAR dessert à minima deux fois par jour toute l'année l'ensemble des chefs lieux de canton et les bourgs centre du Département du Pas-de-Calais.



fonctionne du lundi au samedi toute l'année
avec 1 aller /retour / ½ journée

Ligne 533

Hénin-Beaumont / Arras

Grilles horaires Aller et Retour

Informations valides à compter du : **02/10/2013**

(compte tenu des dates de début de validité des différentes courses qui composent la ligne)

2a

Version des données correspondant au fiches de détail : [Mes_Lr533-v2a.pdf](#)
et à l'export pour Pégase : [Pgs3_Lr533-v2a.csv](#)

Nota : selon les cas, chaque grille horaire peut comporter une ou plusieurs pages

Niveau de cohérence chronologique des grilles horaires : Aller (94%) - Retour (95%) sur 273 arrêts

Légende

7H10	Horaire au point d'arrêt en montée ou descente
7H32	Horaire au point d'arrêt en descente uniquement (montée interdite en PTU)
12H34	Horaire au point d'arrêt en montée uniquement (descente interdite en PTU)
11H55	Particularité au point d'arrêt (Correspondance SNCF, Ligne régulière CG62,) Se référer à la fiche détaillée de consistance de la course pour les informations complémentaires.

PTU Périètre de transport urbain

Fiche horaire Aller de la ligne 533 - Hénin-Beaumont / Arras

				Calendrier	Période scolaire					Vac -Jf	
				Fréquence hebdomadaire	Immju--	----s-	Immju--	Immjvs-	Immjvs-	Immjvs-	Immjvs-
				Nature	Bas.	Bas.	Bas.	Dbl.	Bas.	Bas.	Bas.
				Itinéraire / Service	005/01	011/01	001/01	007/01	003/01	009/01	009/02
Insee	Ptu	Commune	Point d'arrêt	Course	501	1101	101	701	301	901	902
62427	4	HENIN-BEAUMONT	Senez			6H32	6H35		13H14		
62427	4	HENIN-BEAUMONT	Carnot			6H37	6H39	7H53	13H08	6H37	13H12
62427	4	HENIN-BEAUMONT	Hôtel de Ville			6H39	6H41	7H55	13H06	6H39	13H14
62427	4	HENIN-BEAUMONT	St Henri			6H42	6H44	7H58	13H03	6H42	13H17
62427	4	HENIN-BEAUMONT	Delory			6H43	6H45	8H02	13H18	6H43	13H18
62427	4	HENIN-BEAUMONT	Capelle			6H44	6H46	8H03	13H19	6H44	13H19
62277	4	DROCOURT	La Parisienne			6H45	6H47	8H04	13H20	6H45	13H20
62277	4	DROCOURT	La Chesnaie			6H46	6H48	8H05	13H21	6H46	13H21
62277	4	DROCOURT	Mairie			6H47	6H49	8H06	13H22	6H47	13H22
62277	4	DROCOURT	Palma			6H48		8H07	13H23	6H48	13H23
62724	4	ROUVROY	Eglise		6H50	6H50		8H09	13H25	6H50	13H25
62724	4	ROUVROY	Chapelle		6H51	6H51		8H10	13H26	6H51	13H26
62148	4	BOIS-BERNARD	Izel		6H52	6H52		8H12	13H27	6H52	13H27
62148	4	BOIS-BERNARD	Mairie		6H53	6H53		8H13	13H28	6H53	13H28
62148	4	BOIS-BERNARD	Route d'Acheville		6H54	6H54		8H14	13H29	6H54	13H29
62148	4	BOIS-BERNARD	Calvaire		6H56	6H56		8H15	13H31	6H56	13H31
62003	4	ACHEVILLE	Mairie		6H59	6H59	6H55	8H18	13H34	6H59	13H34
62358		FRESNOY-EN-GOHELLE	La Culbute		7H02	7H02	6H58	8H20	13H37	7H02	13H37
62039		ARLEUX-EN-GOHELLE	Mairie		7H04	7H04	7H01	8H22	13H39	7H04	13H39
62073	1	BAILLEUL-SIR-BERTHOULT	Route d'Arras		7H09	7H09	7H06	8H25	13H44	7H09	13H44
62041	1	ARRAS	Minelle		7H19	7H19	7H26	8H53	13H54	7H19	13H54
62041	1	ARRAS	Pont de Cité						13H55	7H22	13H55
62041	1	ARRAS	Halle aux Poissons								
62041	1	ARRAS	Robespierre		7H22	7H22	7H23	8H46	13H57		
62041	1	ARRAS	Brassart		7H25	7H25	7H18	8H39	14H01	7H25	13H59
62041	1	ARRAS	Lycée Carnot				7H20	8H43			
Périmètre(s) de transport urbain (Ptu)											
1 C.U. d'Arras											
4 S.M.T. Artois-Gohelle											

Fiche horaire Retour de la ligne 533 - Hénin-Beaumont / Arras

			Calendrier		Période scolaire					Vac -Jf	
			Fréquence hebdomadaire		Immjvs-	--m---	Im-jv--	Immjvs-	Immjvs-	Immjvs-	Immjvs-
			Nature		Bas.	Dbl.	Dbl.	Dbl.	Bas.	Bas.	Bas.
			Itinéraire / Service		004/02	006/02	006/03	006/01	004/01	002/02	002/01
Insee	Ptu	Commune	Point d'arrêt	Course	402	602	603	601	401	202	201
62041	1	ARRAS	Lycée Carnot								
62041	1	ARRAS	Brassart		12H20	12H12	16H10	17H13	18H25	12H20	18H25
62041	1	ARRAS	Robespierre								
62041	1	ARRAS	Halle aux Poissons		12H24	12H16	16H14	17H17	18H29	12H24	18H29
62041	1	ARRAS	Pont de Cité								
62041	1	ARRAS	Minelle		12H26	12H18	16H16	17H19	18H32	12H26	18H32
62073	1	BAILLEUL-SIR-BERTHOULT	Route d'Arras		12H34	12H26	16H24	17H27	18H40	12H34	18H40
62039		ARLEUX-EN-GOHELLE	Mairie		12H38	12H30	16H28	17H31	18H45	12H38	18H45
62358		FRESNOY-EN-GOHELLE	La Culbute		12H41	12H33	16H31	17H34	18H48	12H41	18H48
62003	4	ACHEVILLE	Mairie		12H44	12H36	16H34	17H37	18H50	12H44	18H50
62148	4	BOIS-BERNARD	Calvaire		12H49	12H41	16H39	17H42	18H55	12H49	18H55
62148	4	BOIS-BERNARD	Route d'Acheville		12H47	12H39	16H37	17H40	18H53	12H47	18H53
62148	4	BOIS-BERNARD	Mairie		12H50	12H42	16H40	17H43	18H56	12H50	18H56
62148	4	BOIS-BERNARD	Izel		12H51	12H43	16H41	17H44	18H57	12H51	18H57
62724	4	ROUVROY	Chapelle		12H53	12H45	16H43	17H46	18H59	12H53	18H59
62724	4	ROUVROY	Eglise		12H54	12H46	16H44	17H47	19H00	12H54	19H00
62277	4	DROCOURT	Palma		12H56				19H03	12H56	19H03
62277	4	DROCOURT	Mairie		12H57				19H04	12H57	19H04
62277	4	DROCOURT	La Chesnaie		12H58				19H05	12H58	19H05
62277	4	DROCOURT	La Parisienne		12H59				19H06	12H59	19H06
62427	4	HENIN-BEAUMONT	Capelle		13H00				19H07	13H00	19H07
62427	4	HENIN-BEAUMONT	Delory		13H01				19H08	13H01	19H08
62427	4	HENIN-BEAUMONT	St Henri		13H03				19H10	13H03	19H10
62427	4	HENIN-BEAUMONT	Hôtel de Ville		13H06				19H13	13H06	19H13
62427	4	HENIN-BEAUMONT	Carnot		13H08				19H14	13H08	19H14
62427	4	HENIN-BEAUMONT	Senez		13H14				19H20		
Périmètre(s) de transport urbain (Ptu)											
1 C.U. d'Arras											
4 S.M.T. Artois-Gohelle											

ALLER/RETOUR

POINT D'ARRET	TARIF 1€	AB 10 TRAJETS	SCOLAIRES	GRATUITE	TOTAL
ACHEVILLE mairie	85	0	2797	31	2882
ARLEUX-EN-GOHELLE mairie	317	13	1720	46	2050
ARRAS brassart	1486	12	6972	195	8470
ARRAS halle aux poissons	127	9	875	8	1011
ARRAS minelle	121	2	1001	48	1124
BAILLEUL-SIR-BERTHOULT route d'Arras	76	0	251	0	327
BOIS-BERNARD calvaire	3	0	47	0	50
BOIS-BERNARD calvaire (2)	35	6	234	4	275
BOIS-BERNARD Izel	7	0	43	1	50
BOIS-BERNARD mairie	17	14	260	1	291
BOIS-BERNARD route d'Acheville	33	38	127	3	198
DROCOURT la Chesnaie	11	0	150	0	161
DROCOURT la Parisienne	144	0	317	2	461
DROCOURT mairie	14	0	215	3	229
DROCOURT Palma	2	0	14	2	16
FRESNOY-EN-GOHELLE la culbute	67	0	746	27	813
HENIN-BEAUMONT capelle	75	0	134	6	209
HENIN-BEAUMONT carnot	257	0	1161	19	1418
HENIN-BEAUMONT carnot (2)	9	0	10	0	19
HENIN-BEAUMONT Delory	21	0	13	1	34
HENIN-BEAUMONT Hôtel de ville	22	0	48	0	70
HENIN-BEAUMONT Hôtel de ville (2)	6	0	2	0	8
HENIN-BEAUMONT Senez	216	0	955	0	1171
HENIN-BEAUMONT Senez (2)	16	0	4	0	20
HENIN-BEAUMONT St Henri	117	0	207	1	324
ROUVROY chapelle	556	8	1445	73	2009
ROUVROY Eglise	272	0	2044	15	2316
TOTAL	4112	102	21792	520	26505

Fréquentation
globale de la ligne
régulière 533 du
01/09/2013 au
31/08/2014

TYPE DE FREQUENTATION	TARIF 1€	AB 10 TRAJETS	SCOLAIRES	GRATUITE
%	16%	0,40%	81,6%	2%

HENIN-BEAUMONT / ARRAS

ALLER

POINT D'ARRET	TARIF 1€	AB 10 TRAJETS	SCOLAIRES	GRATUITE	TOTAL
ACHEVILLE mairie	82	0	2777	31	2859
ARLEUX-EN-GOHELLE mairie	295	13	1692	46	2000
ARRAS minelle	0	0	1	0	1
BAILLEUL-SIR-BERTHOULT route d'Arras	0	0	83	0	83
BOIS-BERNARD calvaire (2)	35	6	234	4	275
BOIS-BERNARD Izel	7	0	43	1	50
BOIS-BERNARD mairie	17	14	251	1	282
BOIS-BERNARD route d'Acheville	33	38	123	3	194
DROCOURT la Chesnaie	11	0	150		161
DROCOURT la Parisienne	143	0	317	2	460
DROCOURT mairie	14	0	215	3	229
DROCOURT Palma	2	0	14	2	16
FRESNOY-EN-GOHELLE la culbute	62	0	734	27	796
HENIN-BEAUMONT capelle	73	0	134	6	207
HENIN-BEAUMONT carnot	257	0	1160	19	1417
HENIN-BEAUMONT carnot (2)	9	0	10	0	19
HENIN-BEAUMONT Delory	21	0	13	1	34
HENIN-BEAUMONT Hôtel de ville	22	0	48	0	70
HENIN-BEAUMONT Hôtel de ville (2)	6	0	2	0	8
HENIN-BEAUMONT Senez	216	0	955	0	1171
HENIN-BEAUMONT Senez (2)	16	0	4	0	20
HENIN-BEAUMONT St Henri	116	0	207	1	323
ROUVROY chapelle	556	8	1445	73	2009
ROUVROY Eglise	272	0	2044	15	2316
TOTAL	2265	79	12656	235	15235

Fréquentations par
sens de la ligne
régulière 533 du
01/09/2013 au
31/08/2014

RETOUR

POINT D'ARRET	TARIF 1€	AB 10 TRAJETS	SCOLAIRES	GRATUITE	TOTAL
ACHEVILLE mairie	3	0	20	0	23
ARLEUX-EN-GOHELLE mairie	22	0	28	0	50
ARRAS brassart	1486	1	6972	195	8459
ARRAS halle aux poissons	127	0	875	8	1002
ARRAS minelle	121	0	1000	48	1121
BAILLEUL-SIR-BERTHOULT route d'Arras	76	0	168	0	244
BOIS-BERNARD calvaire	3	0	47	0	50
BOIS-BERNARD mairie	0	0	9	35	9
BOIS-BERNARD route d'Acheville	0	0	4	0	4
DROCOURT la Parisienne	1	0	0	0	1
FRESNOY-EN-GOHELLE la culbute	5	0	12	0	17
HENIN-BEAUMONT capelle	2	0	0	0	2
HENIN-BEAUMONT carnot	0	0	1	0	1
HENIN-BEAUMONT St Henri	1	0	0	0	1
TOTAL	1847	1	9136	286	11270

- 1 A/R par ½ journée toute l'année du lundi au samedi
- Pointe de fréquentation en septembre et octobre (scolaire).
- Pas d'enquête de satisfaction
- Articulations :
ARRAS (gares, interurbaine , SNCF, réseau Artis)
HENIN (réseau Tadao)