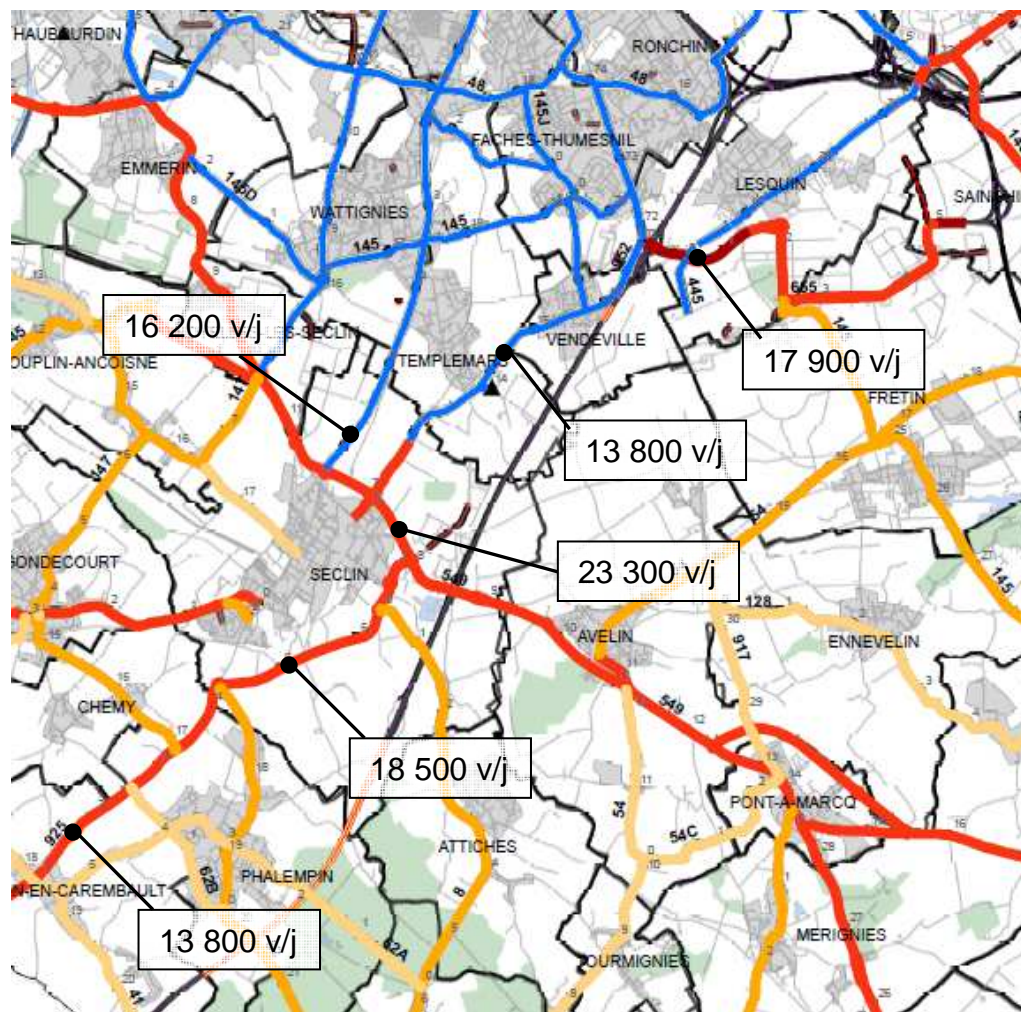


Le réseau routier départemental du Nord

Diagnostic sur le secteur du projet de Réseau Express Grand Lille

Le réseau routier départemental

Section Station Carvin – Station Stade Pierre Mauroy



Hiérarchisation du réseau :

- Routes Nationales Transférées
- Réseau Structurant (Catégorie 1)
- Réseau de desserte des Territoires (Catégorie 2)
- Réseau de desserte Locale (Catégorie 3)
- Voies Urbaines

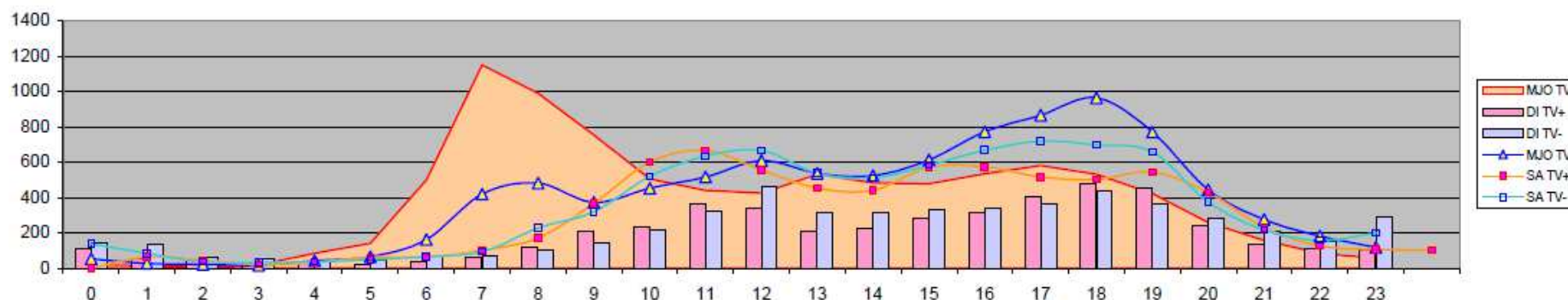
- RD 925, RD 952 et RD 549 : itinéraires parallèles à l'autoroute A1
- Forte congestion du réseau routier départemental aux heures de pointe du matin et du soir (trajets domicile-travail)

Répartition horaire du trafic

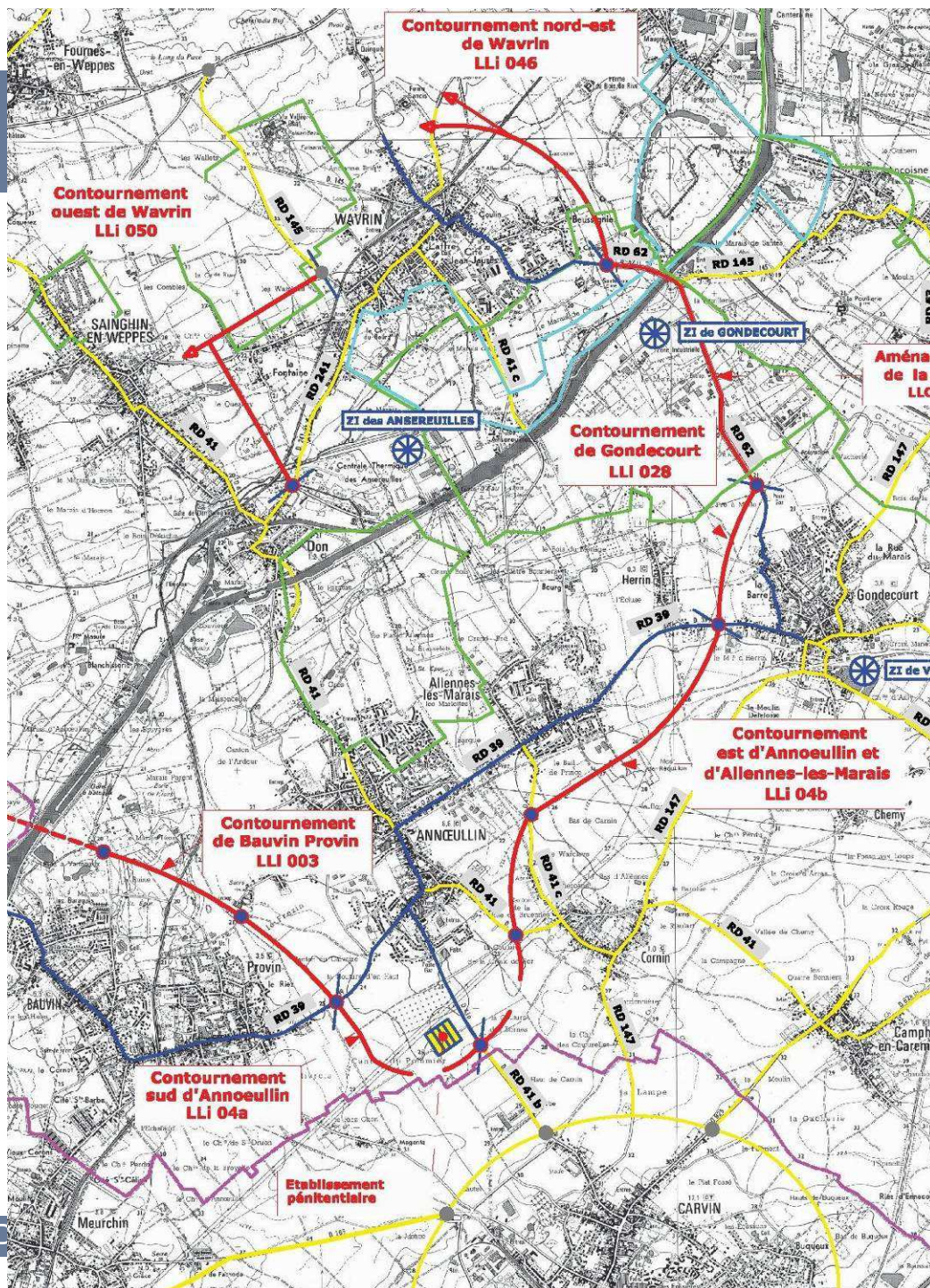
- exemple de la RD 925 - contournement de Seclin (section concernée par le projet de station REGL Seclin) – comptages juin 2014



Traffic TV horaires par Sens



Capacité théorique d'une route de liaison principale à 2 voies : 1 000 à 1250 UVP/voie/h.



Grands Projets Routiers – Secteur station Carvin – station Stade Pierre Mauroy

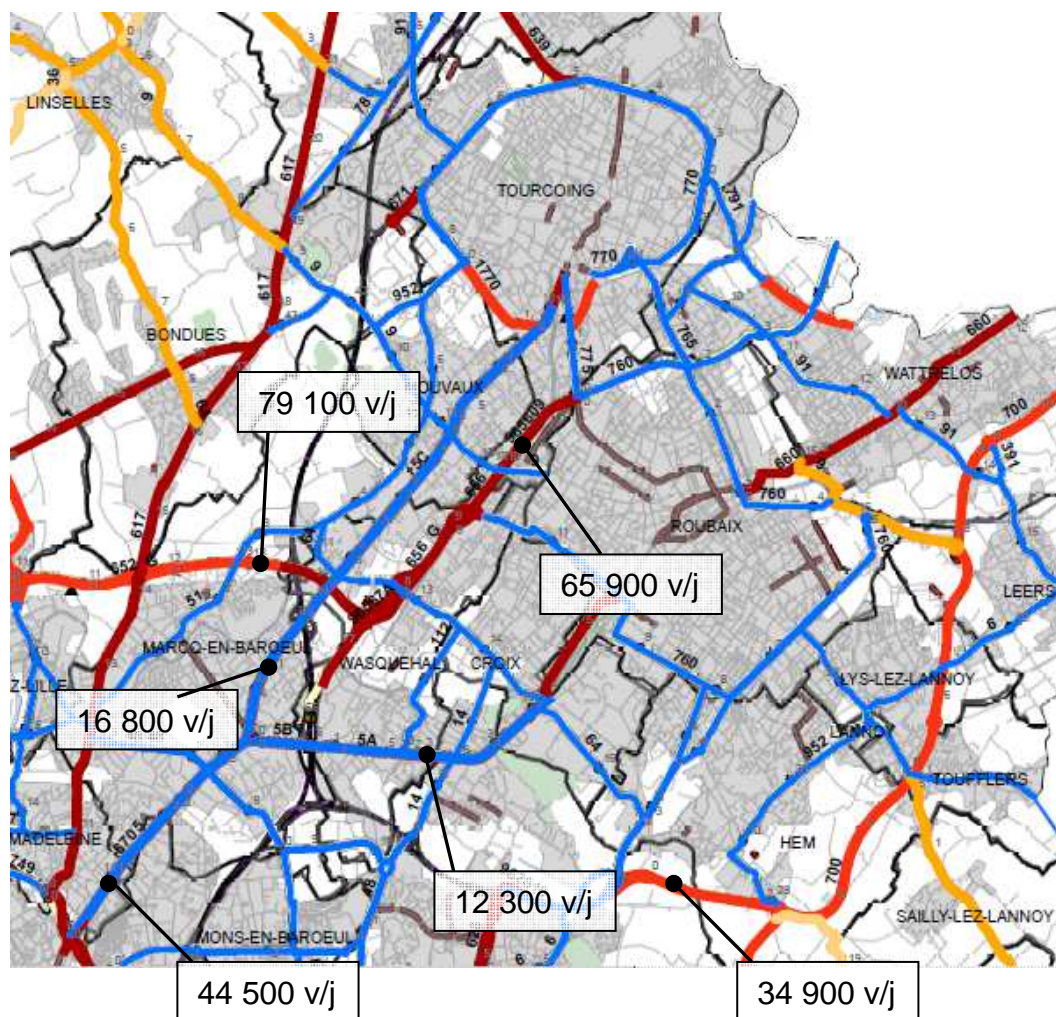
- Projets de contournements routiers du secteur sud de Lille, pour limiter l'impact de l'important trafic local sur les populations (voir tracés ci-contre)

- CSEL : intérêt du Département du Nord pour ce projet, essentiel pour le maillage du réseau autoroutier (délibération Grands Projets Structurants du 16 décembre 2013) :

- doit faire l'objet d'une concertation approfondie
- relève de la maîtrise d'ouvrage et du financement de l'Etat
- modalités de financement alternatives à étudier

Le réseau routier départemental

Section vers Roubaix - Tourcoing



Hiérarchisation du réseau :

- Routes Nationales Transférées
- Réseau Structurant (Catégorie 1)
- Réseau de desserte des Territoires (Catégorie 2)
- Réseau de desserte Locale (Catégorie 3)
- Voies Urbaines

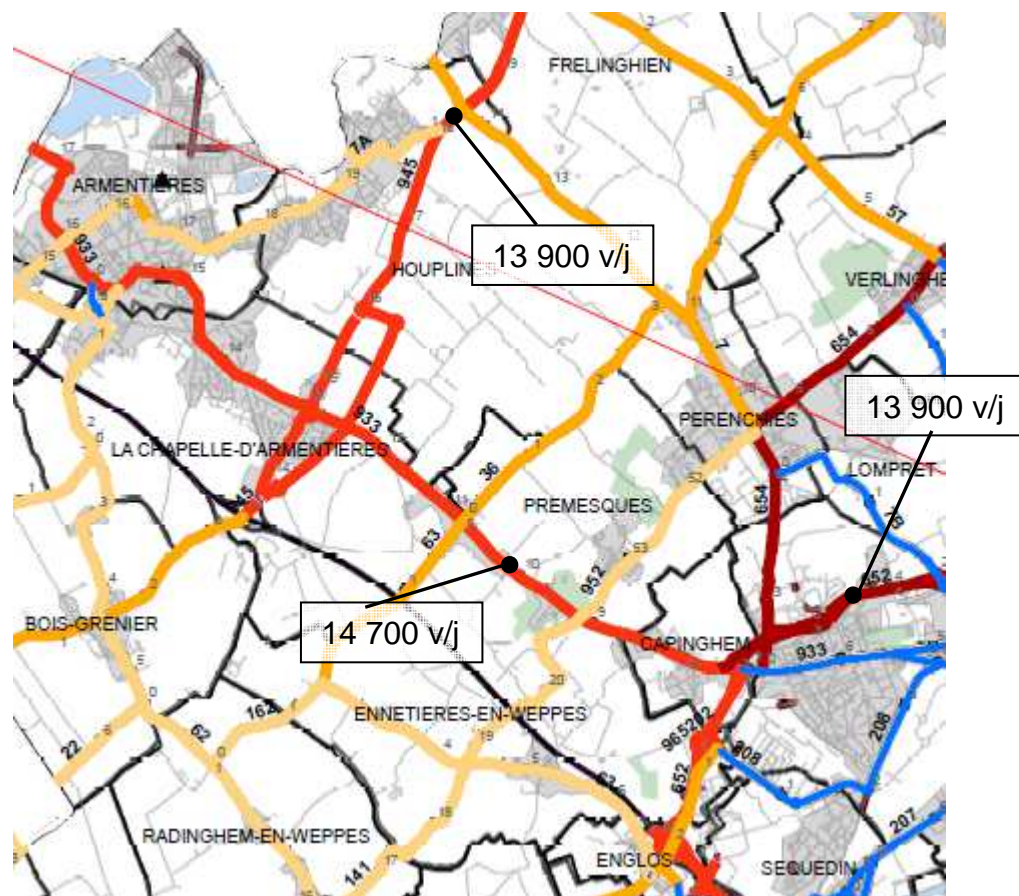
Secteur très urbanisé doté d'un réseau structurant et de voies urbaines à fort trafic

Grands Projets routiers du Département sur le secteur :

- Mise à 2x2 voies de la RD 700
- Liaison Tourcoing – Wattrelos (RD 791)
- Prolongement sud du boulevard de Tourcoing et aménagement de la place Sémard

Le réseau routier départemental

Section vers Armentières



Hiérarchisation du réseau :

- Routes Nationales Transférées
- Réseau Structurant (Catégorie 1)
- Réseau de desserte des Territoires (Catégorie 2)
- Réseau de desserte Locale (Catégorie 3)
- Voies Urbaines

Axes départementaux structurants :

- RD 652 (Rocade Nord-Ouest)
- RD 945 (Rocade de la Lys)
- RD 933 : axe parallèle à l'A25

Schéma Interdépartemental de covoiturage : approbation prochainement proposée au Conseil Départemental

Les aménagements cyclables

- 258 km d'itinéraires cyclables existants sur l'arrondissement de Lille
- Objectifs du schéma « Mobilité Liberté 2030 » (*approuvé par le Conseil Général le 25 juin 2013*) :
 - création et continuité d'itinéraires
 - tripler le linéaire d'aménagements cyclables à l'échelle du Département d'ici 2030

Arrondissement de Lille



Plan Cyclable proposé

- Programme Opérationnel
- Programme d'Etudes
- Jalonnements

Réseaux existants

- Réseau cyclable existant sur RD
- Véloroutes Voies Vertes

Opérations non représentables :
LLJ811
LLI029

