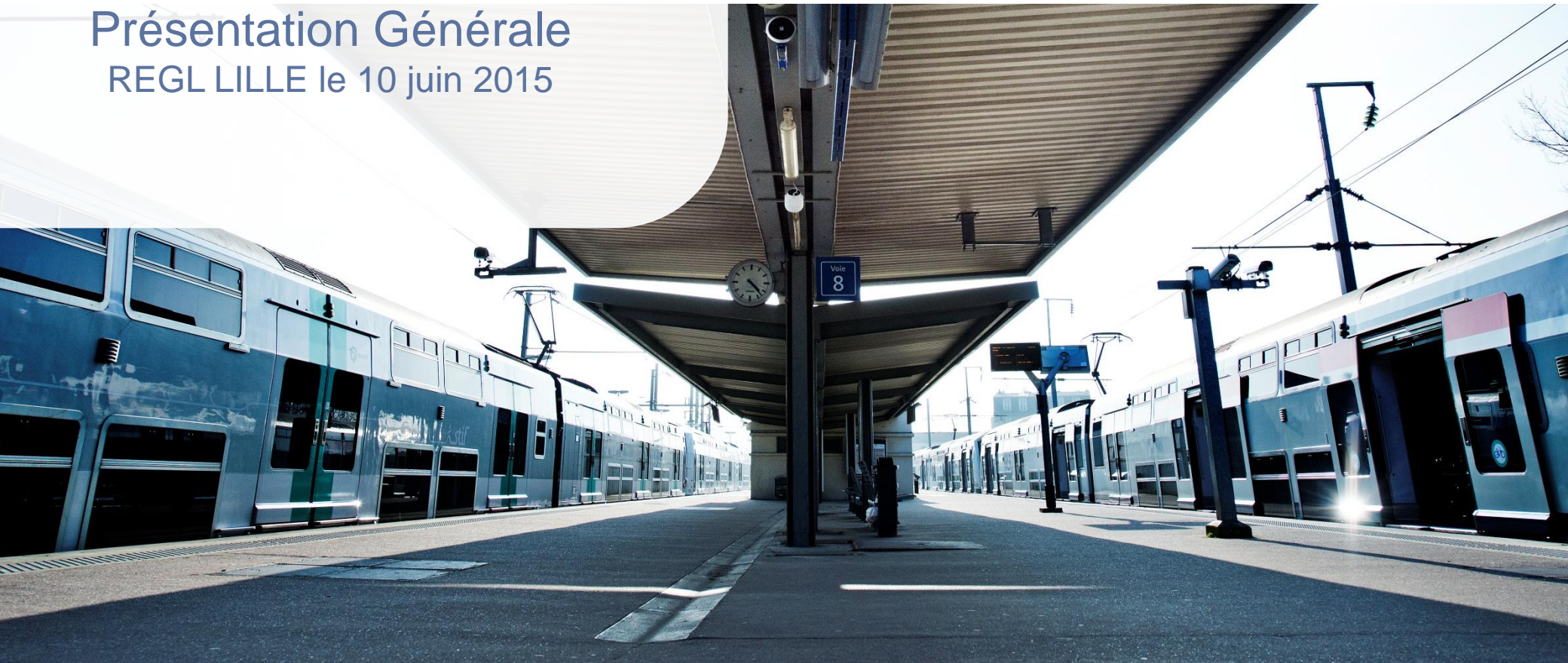


Présentation Générale

REGL LILLE le 10 juin 2015



EOLE : LE PROLONGEMENT DU RER E VERS L'OUEST

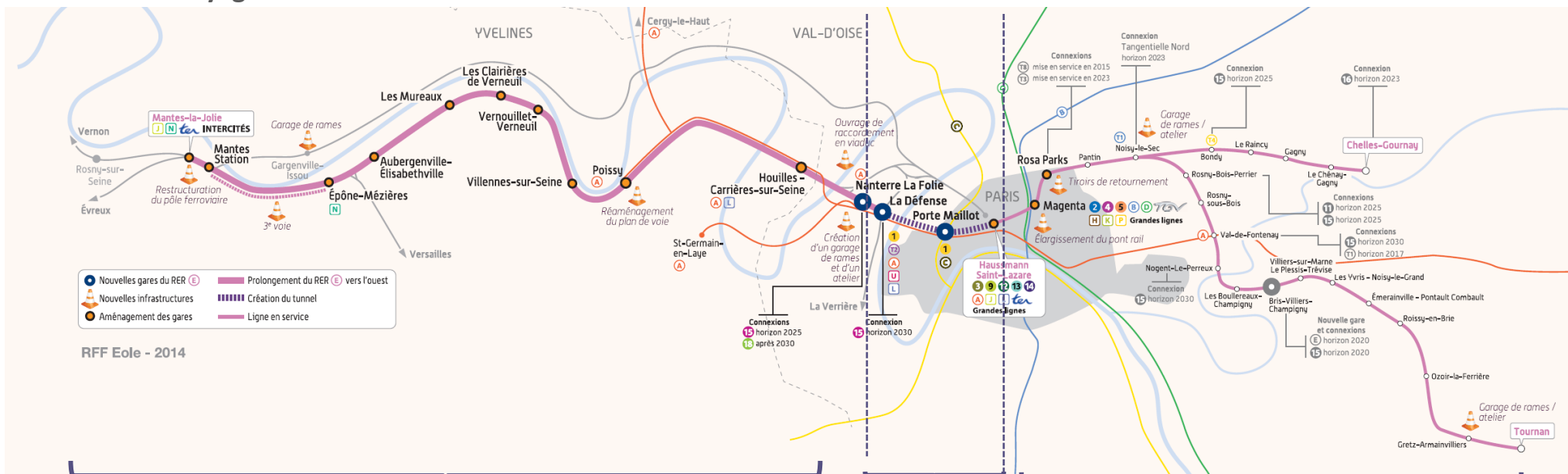
De Paris à Mantes La Jolie, via La Défense



Le prolongement du RER E à l'ouest consiste à réaménager la ligne existante entre Mantes-la-Jolie et La Défense, sur une longueur de 47 kilomètres, et à percer un nouveau tunnel d'environ 8 km entre La Défense et Hausmann Saint-Lazare, terminus actuel du RER E.

Le projet s'accompagne de la création de 3 nouvelles gares (à Porte Maillot, La Défense-CNIT et Nanterre La Folie) et traversera 3 départements (Paris, les Hauts-de-Seine et les Yvelines).

620 000 voyageurs attendus à la mise en service



Aménagement de l'existant

TRANSILIEN



Mise en service 2022

Infrastructure nouvelle,
essentiellement
souterraine

(création d'un tunnel de 8 km
et de 3 nouvelles gares)

Mise en service 2020

Ligne RER E
actuelle
TRANSILIEN



LES BÉNÉFICES DU PROJET

Faire progresser la qualité de service

- **Amélioration de l'offre de transport**
 - Maillage des transports
 - Meilleure résilience
 - Désaturation
 - Accès direct de Seine Aval à Nanterre, La Défense et Porte Maillot
- **Une meilleure qualité de service**
 - Trains de nouvelle génération
 - ↗ fiabilité de la ligne
 - ↘ temps de parcours
- **Rénovation des gares et des cœurs de ville**
 - Bâtiments Voyageurs
 - Accessibilité
 - Intermodalité

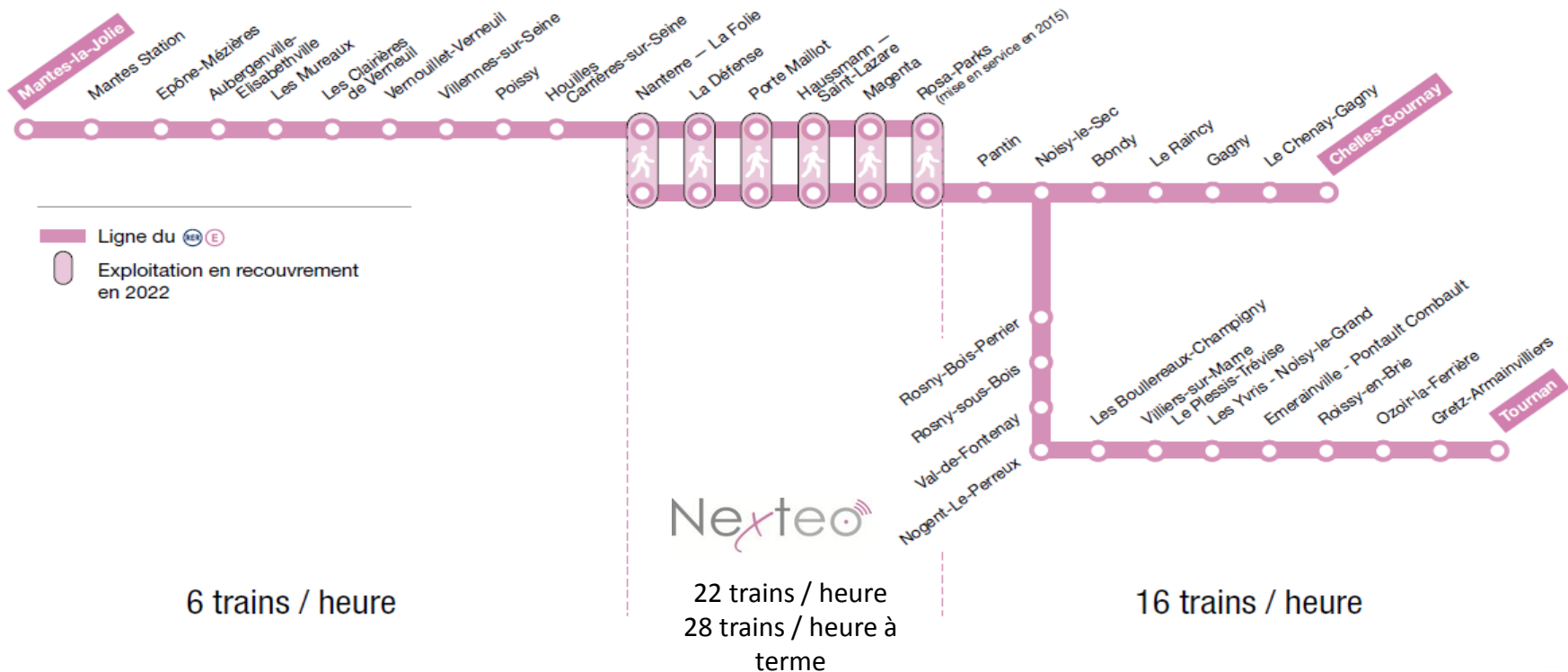
Accompagner le développement des territoires

- **Emplois :**
 - 30 000 emplois directs & indirects entre 2015-2022
 - Accessibilité à un bassin d'emplois plus large
 - Insertion : 750 000 heures prévues
- **Mieux desservir les Yvelines, Seine Aval, la Boucle de Montesson.**
 - *Une offre Seine Aval doublée avec tous les trains terminus Mantes la Jolie : 4 trains/ heures en heures creuses*
 - *Fluidification du trafic sur Poissy dès 2019*
- **Opportunité de développer une liaison douce**

UN SCHÉMA DE DESSERTE INNOVANT

Principe ou système en « recouvrement » :

- Pas de missions de bout en bout
- Création de terminus :
 - à Nanterre La Folie pour les missions de l'est
 - à Magenta / Rosa Parks pour les missions de l'ouest
- Exploitation robuste (indépendance des missions de l'est et de l'ouest)
- Maximum de trains sur la partie centrale entre La Défense et Paris Est

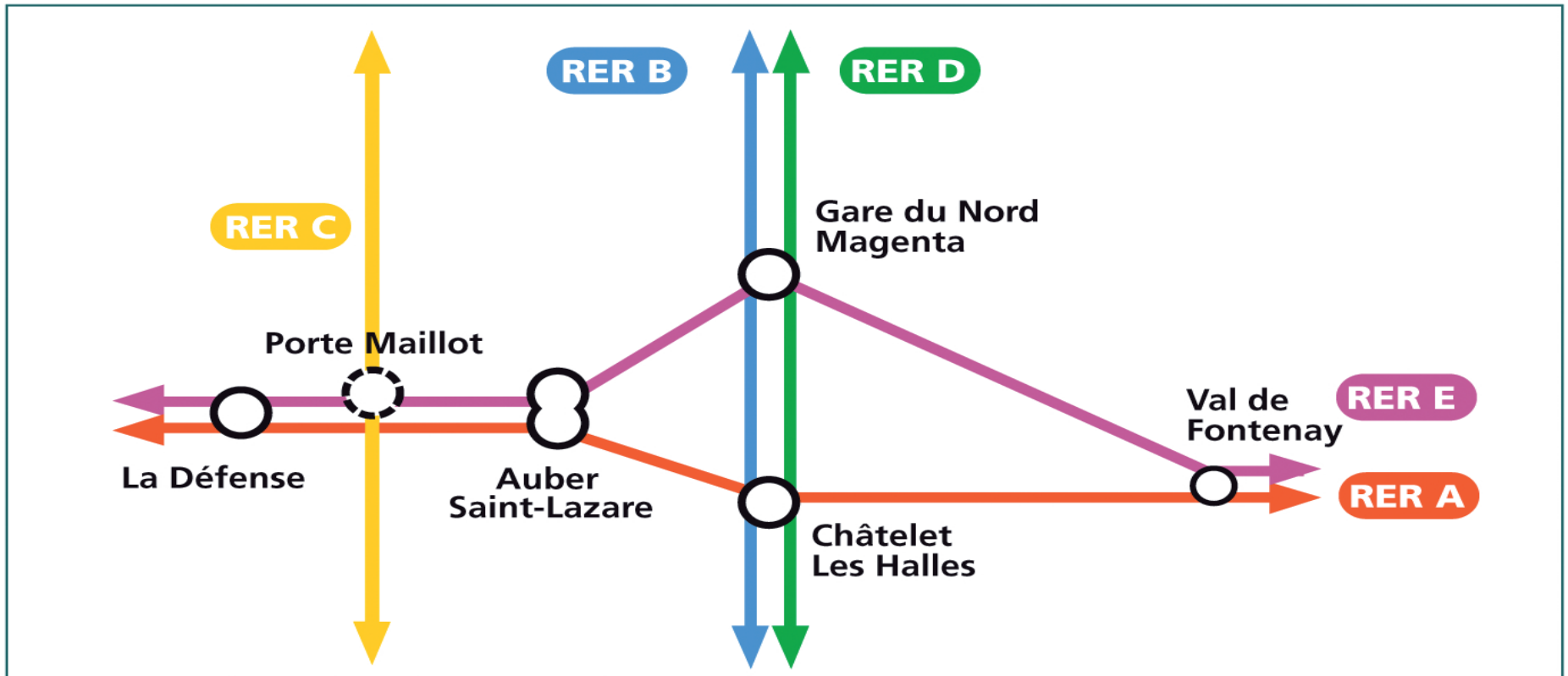


MEILLEURE QUALITÉ DE SERVICES

Maillage et Résilience améliorés / désaturation des RER A et B



TRIANGLE DE CORRESPONDANCES ENTRE LES RER, AVEC LA MISE EN SERVICE DU PROJET

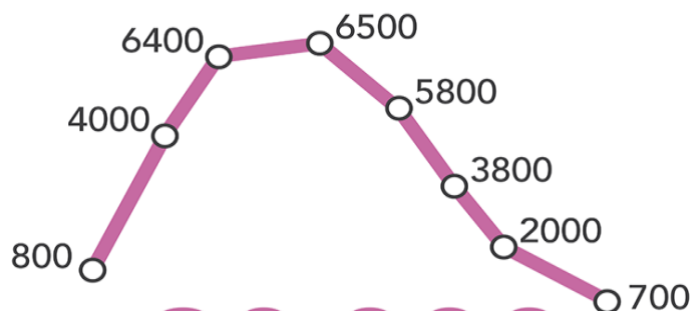


TEMPS DE PARCOURS

	Aujourd'hui	Situation de projet	Gain de temps
Magenta – La Défense	24 min	11 min	13 min
Mantes-la-Jolie – La Défense	52 min	39 min	13 min
Les Mureaux – La Défense	40 min	25 / 27 min	13 / 15 min
Poissy – La Défense	22 min	14 min	8 min
Chelles – La Défense	51 min	35 min	16 min

*Temps de parcours prévisionnels

DE 2015 À 2022
LE CHANTIER VA GÉNÉRER



30 000

EMPLOIS DIRECTS

CONCEPTION, PRÉPARATION, RÉALISATION DES CHANTIERS

(EMPLOIS MESURÉS EN ÉQUIVALENTS TEMPS PLEINS
D'UNE DURÉE D'UN AN)

+30 000

EMPLOIS INDIRECTS

PRODUCTION DES
MATÉRIAUX ÉQUIPEMENTS
FERROVIAIRES, TRANSPORT
ÉNERGIE, SERVICES

+20 000

EMPLOIS INDUITS

ALIMENTATION, LOGEMENT
TRANSPORT, LOISIRS

Au pic d'activité de l'opération
(en 2017 et 2018)

6 500 personnes

travailleront simultanément
sur le chantier, dont :

1 700 en Seine Aval

4 700 sur les chantiers
localisés de Paris à Nanterre

+ de 750 000 heures d'insertion

UNE INFRASTRUCTURE NOUVELLE

PRÉSENTATION DU PROJET

Tunnel foré



Source: www.herrenknecht.com

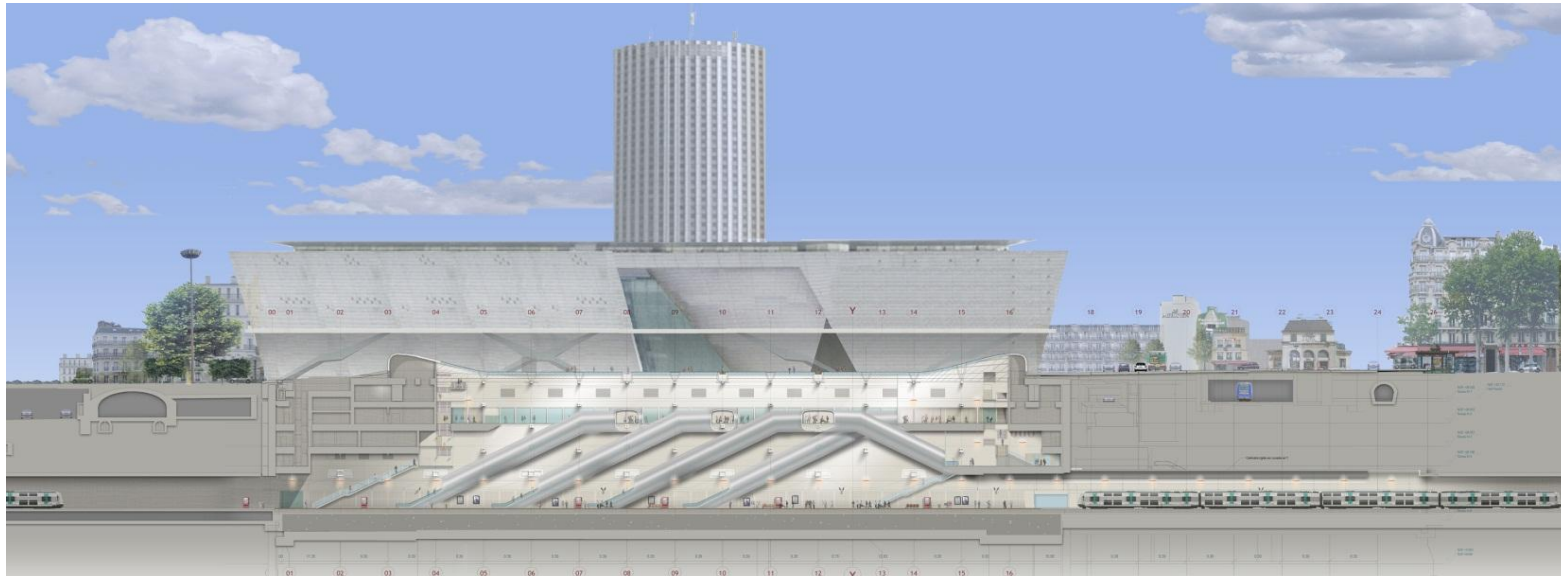


Source: Mario Renzi

- **Tunnel réalisé au moyen d'un tunnelier à confinement**
 - Du Puits Gambetta à Courbevoie à Haussmann-Saint-Lazare à Paris
 - Un tunnel de 6,1 km, un diamètre de 9m60
- **Une méthode de creusement:**
 - Rapide : entre 200 et 300 m par mois (10 m par jour)
 - Sûre : pose des éléments de béton à l'avancement
 - Eprouvée : prolongement des lignes de métro à Paris, tramway de Vélizy, métro d'Oullins, etc.
- **Tunnel réalisé en souterrain à 30 mètres de profondeur**
- **Approvisionnement en voussoirs et évacuation des déblais par voie fluviale via la Base Seine à Courbevoie**

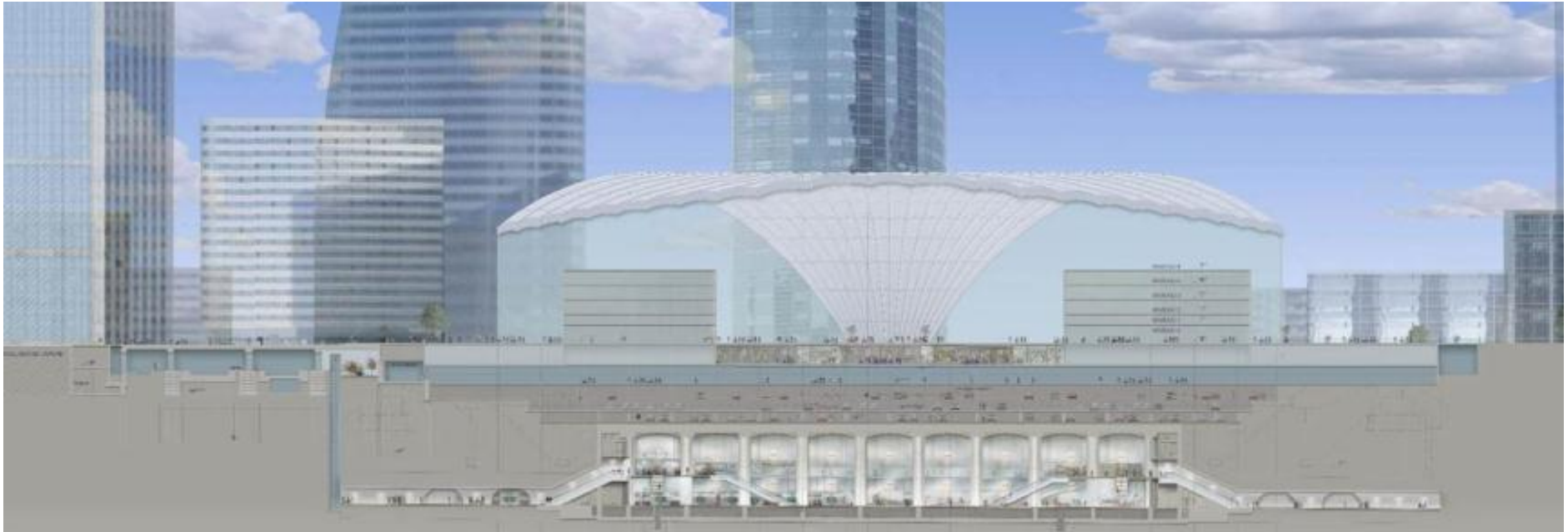
PRÉSENTATION DU PROJET

Gare Porte Maillot



PRÉSENTATION DU PROJET

Gare La Défense – CNIT



PRÉSENTATION DU PROJET

Gare Nanterre La Folie



RÉNOVATION & RÉAMÉNAGEMENT DE L'INFRASTRUCTURE EXISTANTE

RÉNOVATION & RÉAMÉNAGEMENT DE 47KM DE LIGNE EXISTANTE (LIGNE J GROUPE V)



- **Raccordement du site de Nanterre, « saut de mouton » (franchissement dénivelé)**
- **Réaménagement des plans de voies entre Poissy et Mantes-la-Jolie pour fluidifier le débit de la ligne**
- **Création d'une troisième voie d'Epône-Mézières à Mantes Station**
- **Adaptation des gares à l'exploitation du RER E**
- **Création d'un arrêt dans la Boucle de Montesson**

CALENDRIER PREVISIONNEL

Seine Aval : principaux travaux*



2015

2016

2017

2018

2019

2020

2021

2022

▲ Mi 15

Mise en service d'Eole

2022

MLJ

Travaux périmètre gare

Travaux infrastructure et exploitation

EPÔNE

Parvis, BV, plan de voie, passerelle)

AUBERGEN-VILLE

BV, quais, accès PMR

LES MUREAUX

BV, quais, souterrain/accès PMR

LES CLAIRIÈRES

BV, quais

Passerelle/accès PMR

VERNOUILLET VERNEUIL

BV, quai, souterrain/accès PMR

VILLENES S/ SEINE

BV, quai, passerelle/accès PMR

POISSY

Ouvrages d'art, plan de voie, gare



MANTES LA JOLIE / MANTES LA VILLE : PÔLE GARE

Bâtiments nord et sud - Vues



Bâtiment historique étendu :

- 3 Halls voyageurs
- 2 guichets transilien
- 1 agence télébillétique
- 2 commerces
- 1 espace mobilité



Bâtiment gare sud :

- 1 Hall voyageurs
- 1 guichet Transilien
- 2 commerces
- 1 boutique bus

- UN PROCESSUS D' INFORMATION AVANT ET PENDANT LES TRAVAUX

- Un contact contact@rer-eole.fr
- Un site Internet www.rer-eole.fr
- Des réunions publiques et des réunions spécifiques pour les riverains directement concernés par les travaux

- Infos dans les journaux municipaux
- Visites de chantiers
- Information voyageurs :
 - Via le blog de la Ligne J
 - Infos en gares : affiches, tracts, stand...