

Réseau Express Grand Lille

7 mai 2015

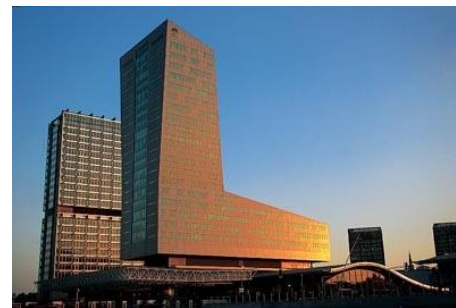
.....
Fabrique des propositions

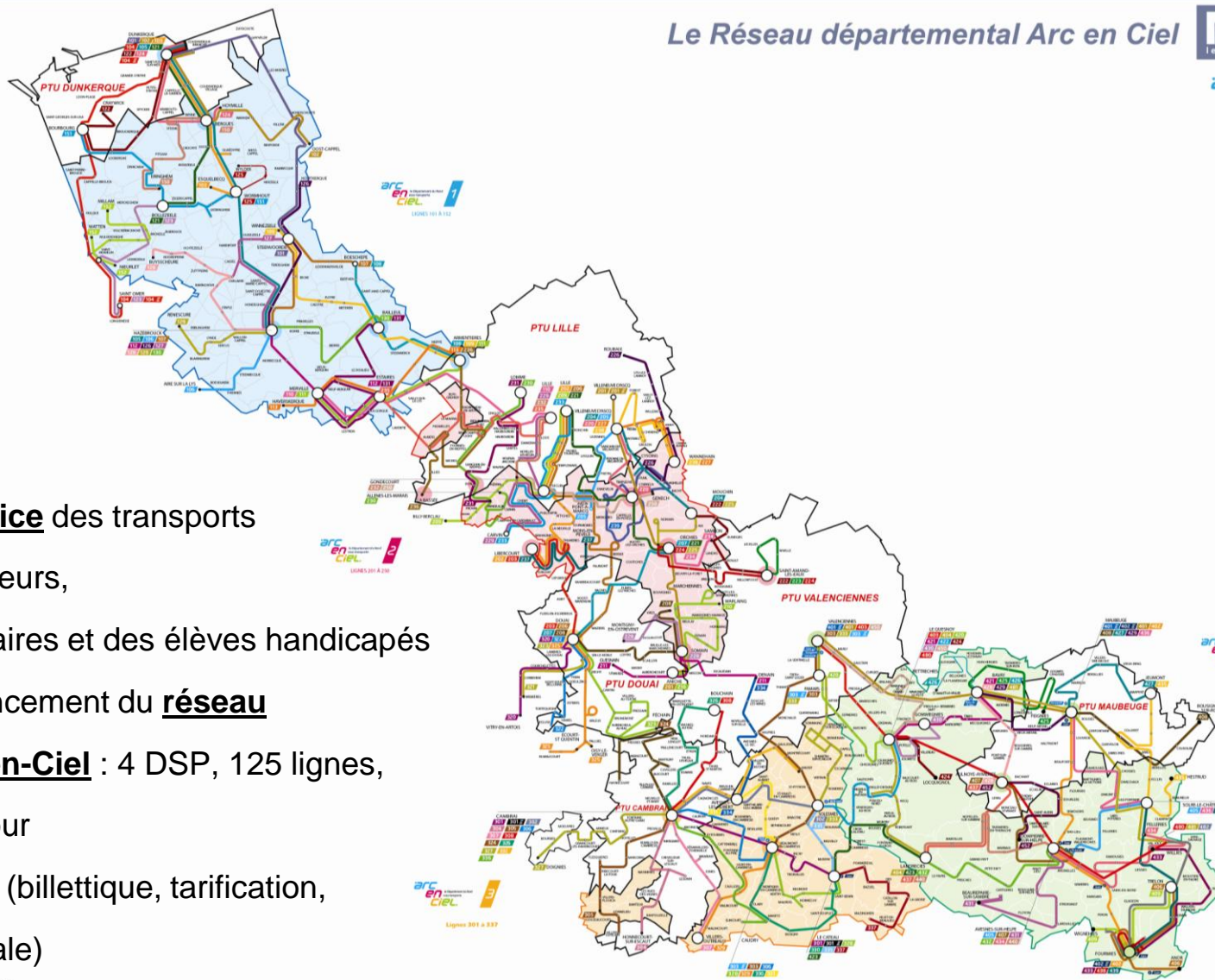
- Le Département du Nord...
- ...et ses compétences en matière de mobilité
- Un réseau dense de Routes Départementales
 - L'offre interurbaine : le réseau départemental

Arc en Ciel

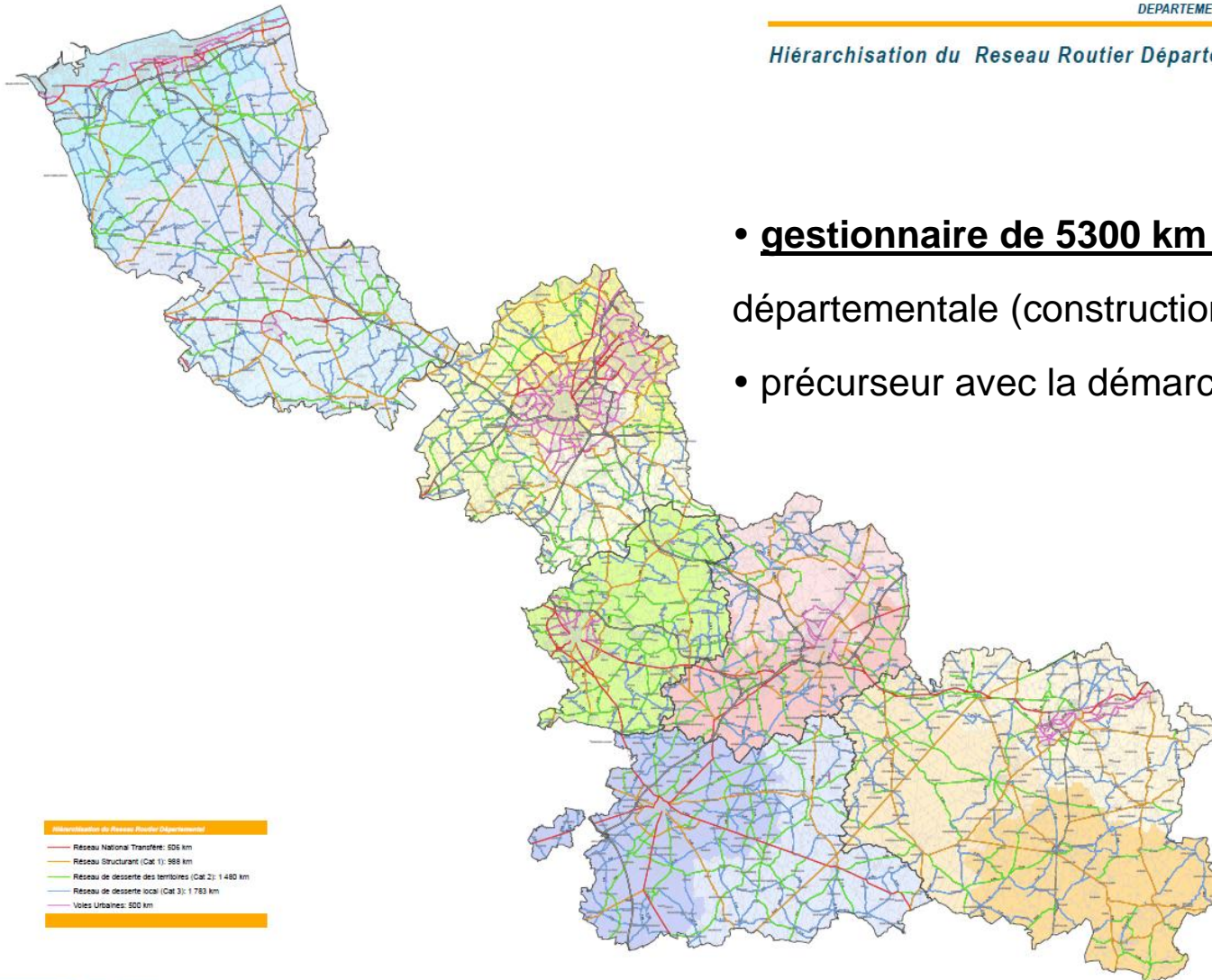
- Un Département **densément peuplé et fortement urbanisé** (2,5 millions d'habitants)...
- ... avec une **population plus jeune** (40% de moins de 30 ans) mais **des revenus plus faibles** (1 500 euros de moins / an que la moyenne nationale) et un **recours aux minima sociaux plus élevé** qu'en France (13,4% des ménages)
- Un paysage institutionnel complexe, avec **14 autorités de transport** dans la région, réunies au sein du SMIRT

→ Un **enjeu primordial autour de la mobilité décliné au sein du Schéma Mobilité Liberté 2030**





- **autorité organisatrice** des transports non urbains de voyageurs, du transport des scolaires et des élèves handicapés
- organisation et financement du **réseau départemental Arc-en-Ciel** : 4 DSP, 125 lignes, 60 000 validations / jour
- **membre du SMIRT** (billettique, tarification, information multimodale)



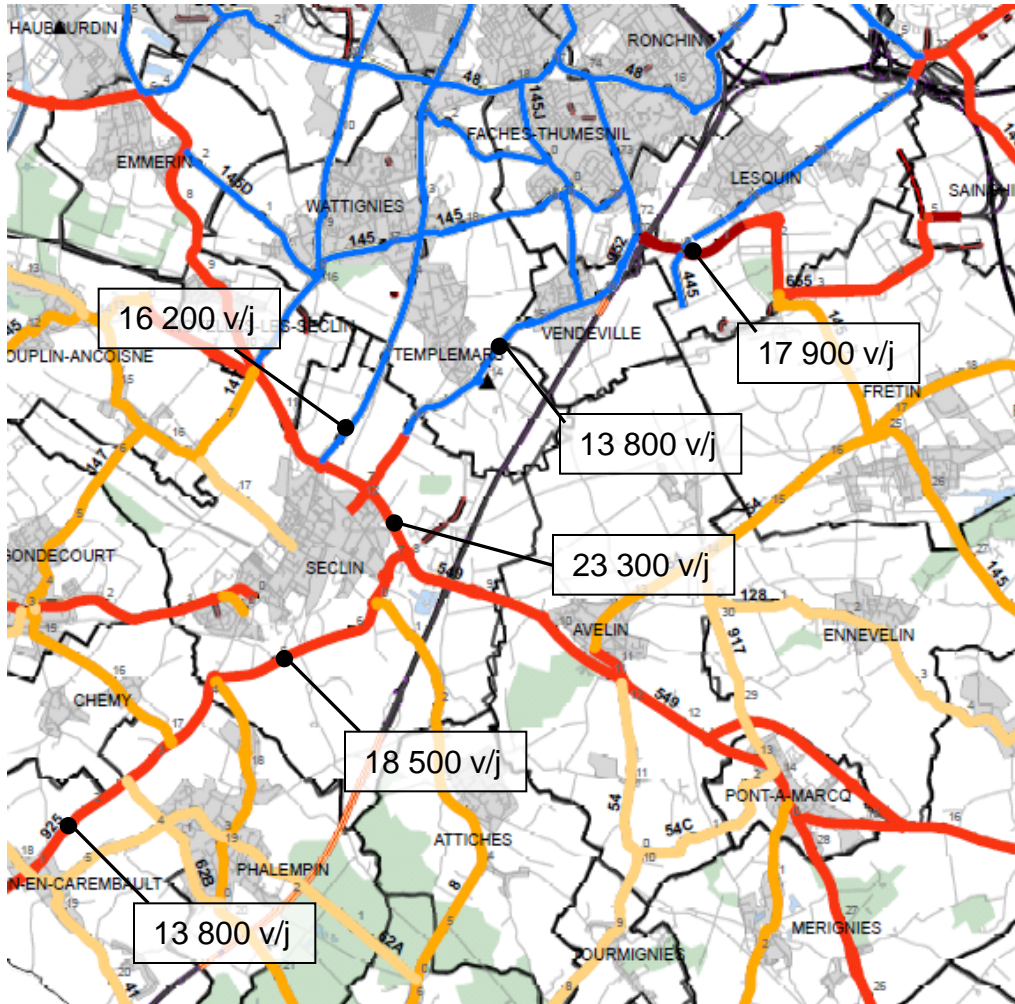
- **gestionnaire de 5300 km de voirie**
départementale (construction et entretien)
- précurseur avec la démarche de **Route Durable**

Le réseau routier départemental du Nord

Diagnostic sur le secteur du projet de

Réseau Express Grand Lille

Section Station Carvin – Station Stade Pierre Mauroy



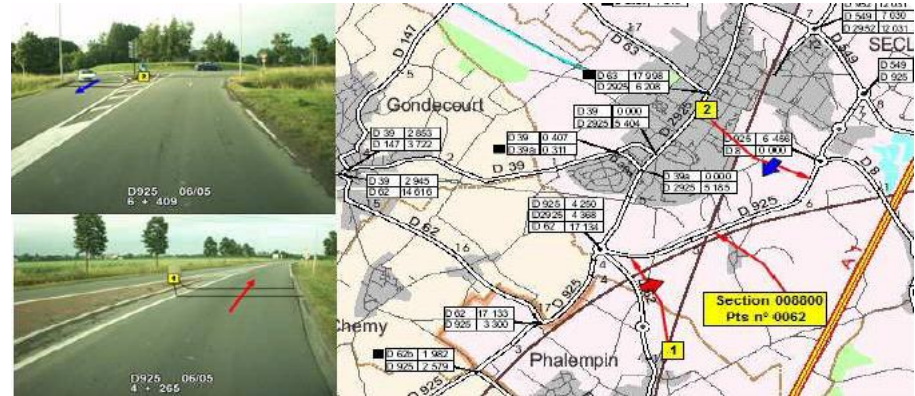
Hiérarchisation du réseau :

- Routes Nationales Transférées
- Réseau Structurant (Catégorie 1)
- Réseau de desserte des Territoires (Catégorie 2)
- Réseau de desserte Locale (Catégorie 3)
- Voies Urbaines

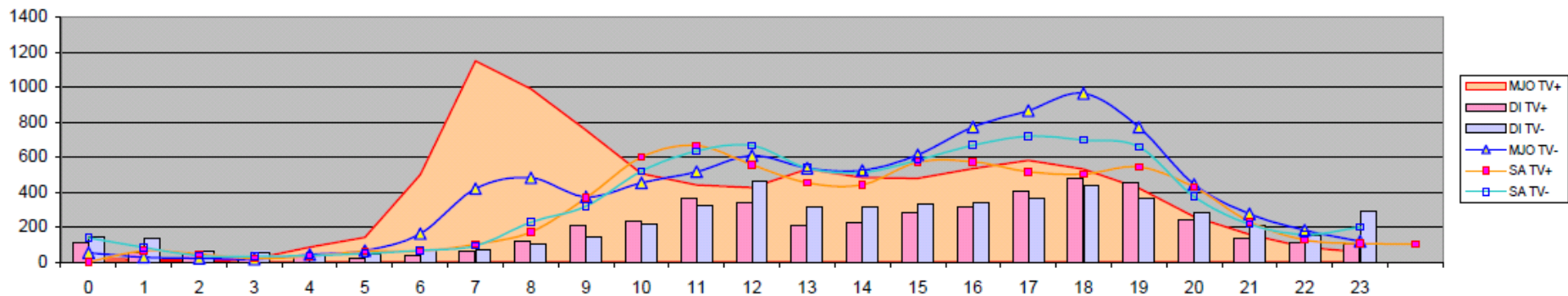
- RD 925, RD 952 et RD 549 : itinéraires parallèles à l'autoroute A1
- Forte congestion du réseau routier départemental aux heures de pointe du matin et du soir (trajets domicile-travail)

Répartition horaire du trafic

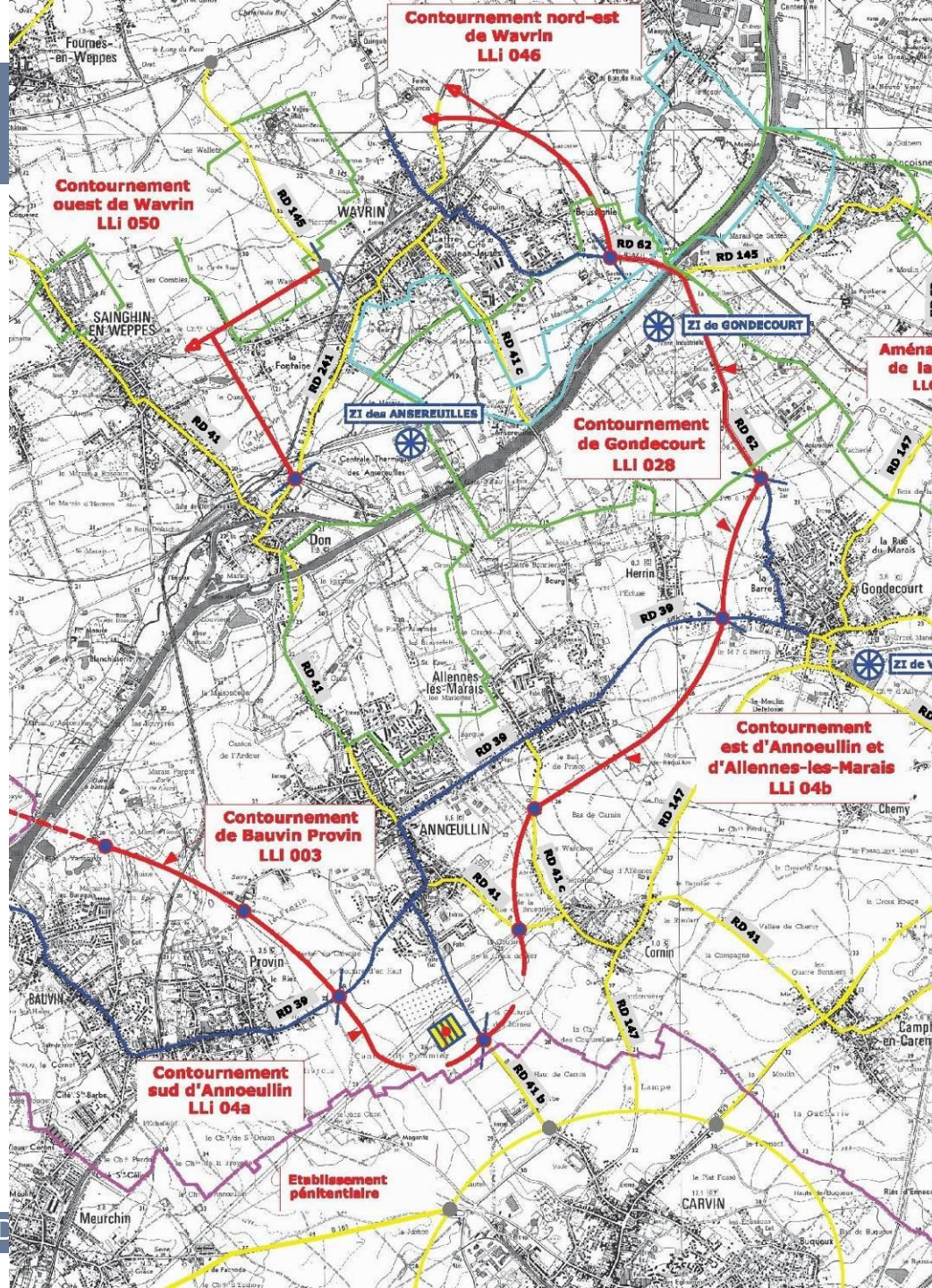
- exemple de la RD 925 - contournement de Seclin (section concernée par le projet de station REGL Seclin) – comptages juin 2014



Traffics TV horaires par Sens



Capacité théorique d'une route de liaison principale à 2 voies : 1 000 à 1250 UVP/voie/h.



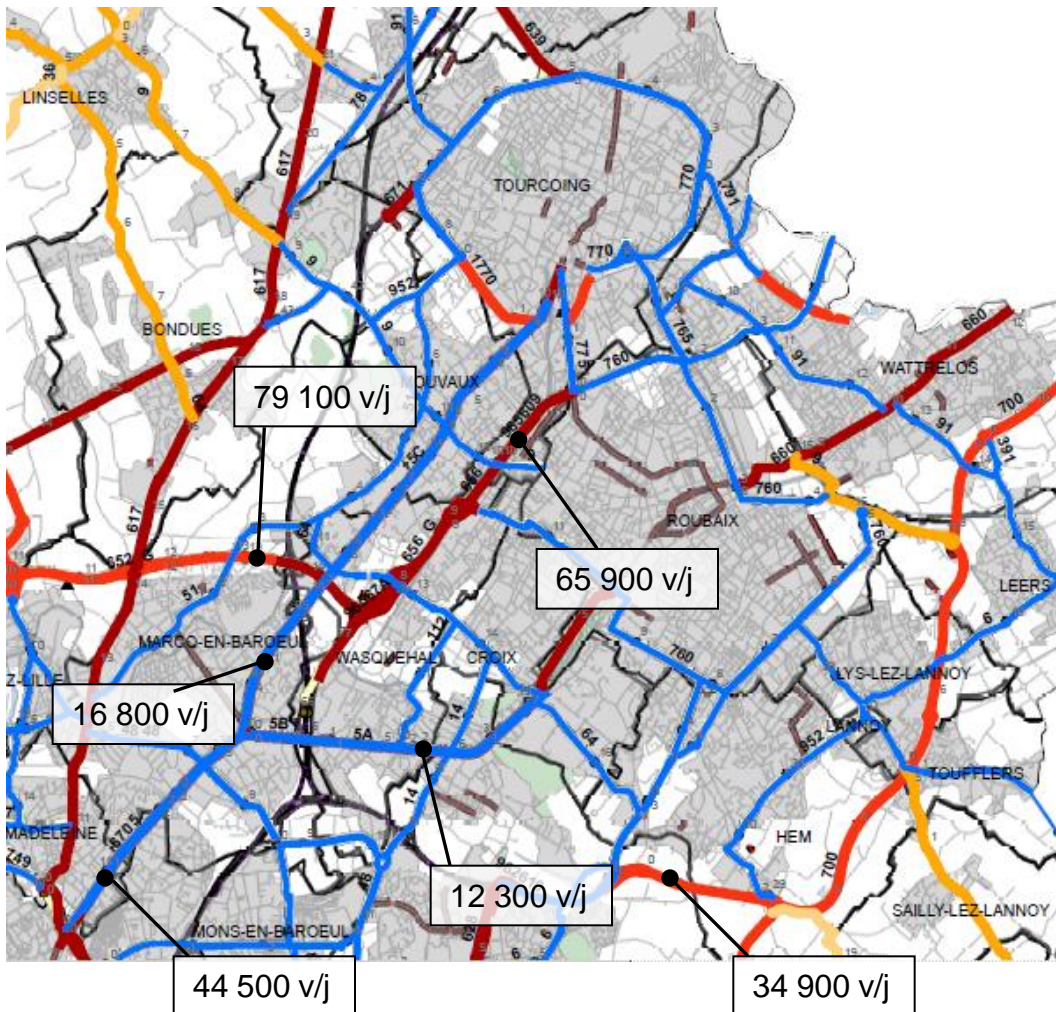
Grands Projets Routiers – Secteur station Carvin – station Stade Pierre Mauroy

- Projets de contournements routiers du secteur sud de Lille, pour limiter l'impact de l'important trafic local sur les populations (voir tracés ci-contre)

- CSEL : intérêt du Département du Nord pour ce projet, essentiel pour le maillage du réseau autoroutier (délibération Grands Projets Structurants du 16 décembre 2013) :

- doit faire l'objet d'une concertation approfondie
- relève de la maîtrise d'ouvrage et du financement de l'Etat
- modalités de financement alternatives à étudier

Section vers Roubaix - Tourcoing



Hiérarchisation du réseau :

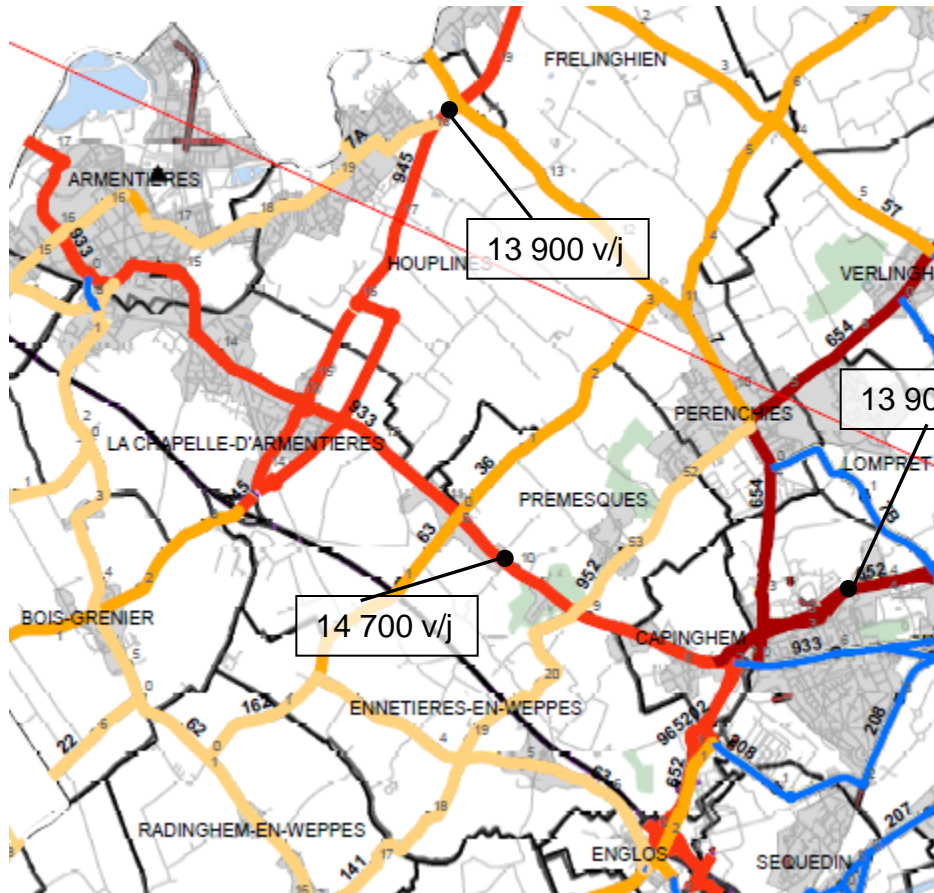
- Routes Nationales Transférées
- Réseau Structurant (Catégorie 1)
- Réseau de desserte des Territoires (Catégorie 2)
- Réseau de desserte Locale (Catégorie 3)
- Voies Urbaines

Secteur très urbanisé doté d'un réseau structurant et de voies urbaines à fort trafic

Grands Projets routiers du Département sur le secteur :

- Mise à 2x2 voies de la RD 700
- Liaison Tourcoing – Wattrelos (RD 791)
- Prolongement sud du boulevard de Tourcoing et aménagement de la place Sémard

Section vers Armentières



Hiérarchisation du réseau :

- Routes Nationales Transférées
- Réseau Structurant (Catégorie 1)
- Réseau de desserte des Territoires (Catégorie 2)
- Réseau de desserte Locale (Catégorie 3)
- Voies Urbaines

Axes départementaux structurants :

- RD 652 (Rocade Nord-Ouest)
- RD 945 (Rocade de la Lys)
- RD 933 : axe parallèle à l'A25

Schéma Interdépartemental de covoiturage : approbation prochainement proposée au Conseil Départemental

Les aménagements cyclables


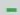
- 258 km d'itinéraires cyclables existants sur l'arrondissement de Lille
- Objectifs du schéma « Mobilité Liberté 2030 » (*approuvé par le Conseil Général le 25 juin 2013*) :
 - création et continuité d'itinéraires
 - tripler le linéaire d'aménagements cyclables à l'échelle du Département d'ici 2030

Arrondissement de Lille

Plan Cyclable proposé

-  Programme Opérationnel
-  Programme d'Etudes
-  Jalonnements

Réseaux existants

-  Réseau cyclable existant sur RD
-  Véloroutes Voies Vertes

Opérations non représentables :
LLJ811
LLI029

