

ROUTE DES GÉRANIUMS

LIAISON

RN3

Col de Bellevue Saint Pierre – Présentation du projet



REGION REUNION

www.regionreunion.com



GRANDS CHANTIERS RÉGIONAUX

La Réunion que nous construisons ensemble



Route des Géraniums

RN 3 – Liaison Col de Bellevue Saint Pierre

Présentation du projet

Sommaire

1 – La micro-région sud

2 – Les objectifs du projet

3 – La politique Transport de la Région

4 – Un territoire à enjeux

5 – Le projet proposé

6 – Les attendus du projet

7 – Le déroulé de l'opération



REGION REUNION

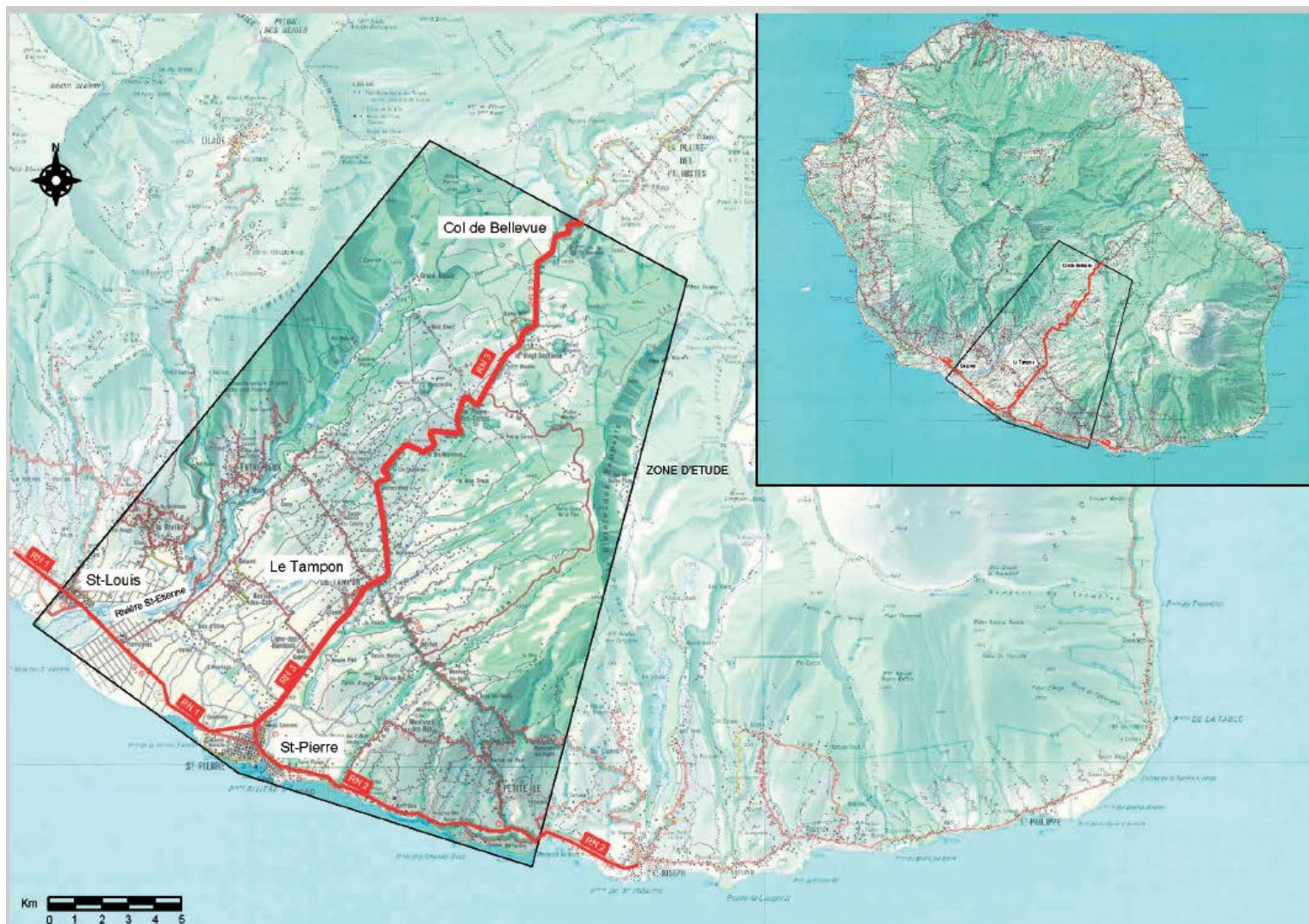
www.regionreunion.com



Route des Géraniums

RN 3 – Liaison Col de Bellevue Saint Pierre

La micro-région sud



Route des Géraniums

RN 3 – Liaison Col de Bellevue Saint Pierre

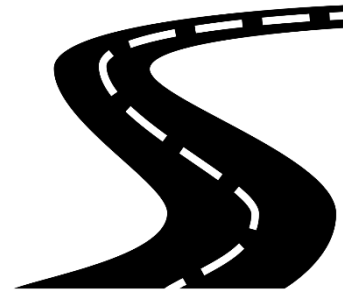
La micro-région sud



Une micro-région dynamique : essor démographique constant



Urbanisation diffuse : déplacements très différents selon les secteurs



Une circulation concentrée sur la RN3



Une infrastructure permettant peu le développement des transports en commun.

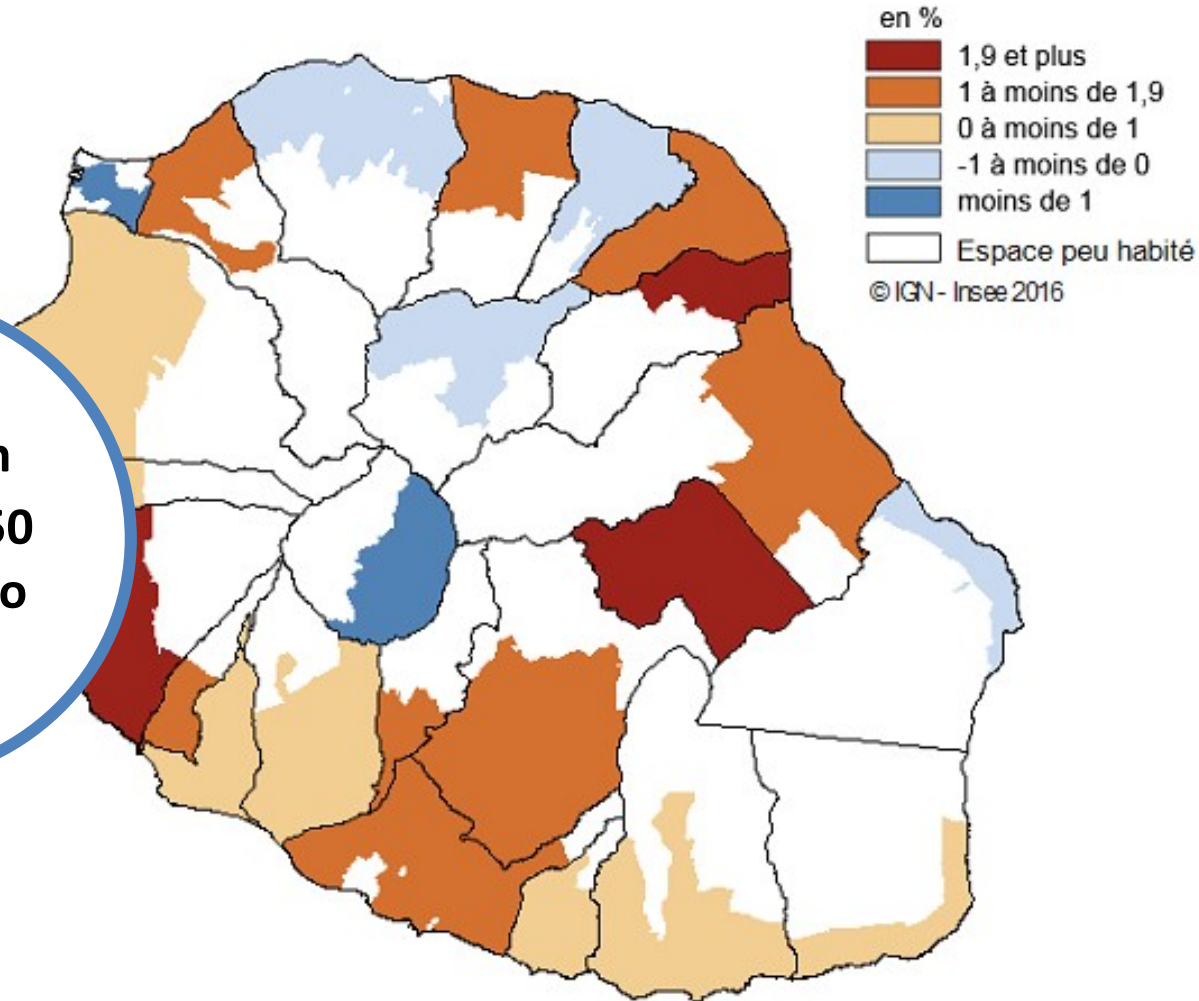
Route des Géraniums

RN 3 – Liaison Col de Bellevue Saint Pierre

La micro-région sud

Une forte concentration
de population et une
évolution
démographique
constante

+ 0,7% / an
jusqu'en 2050
pour la micro
région sud

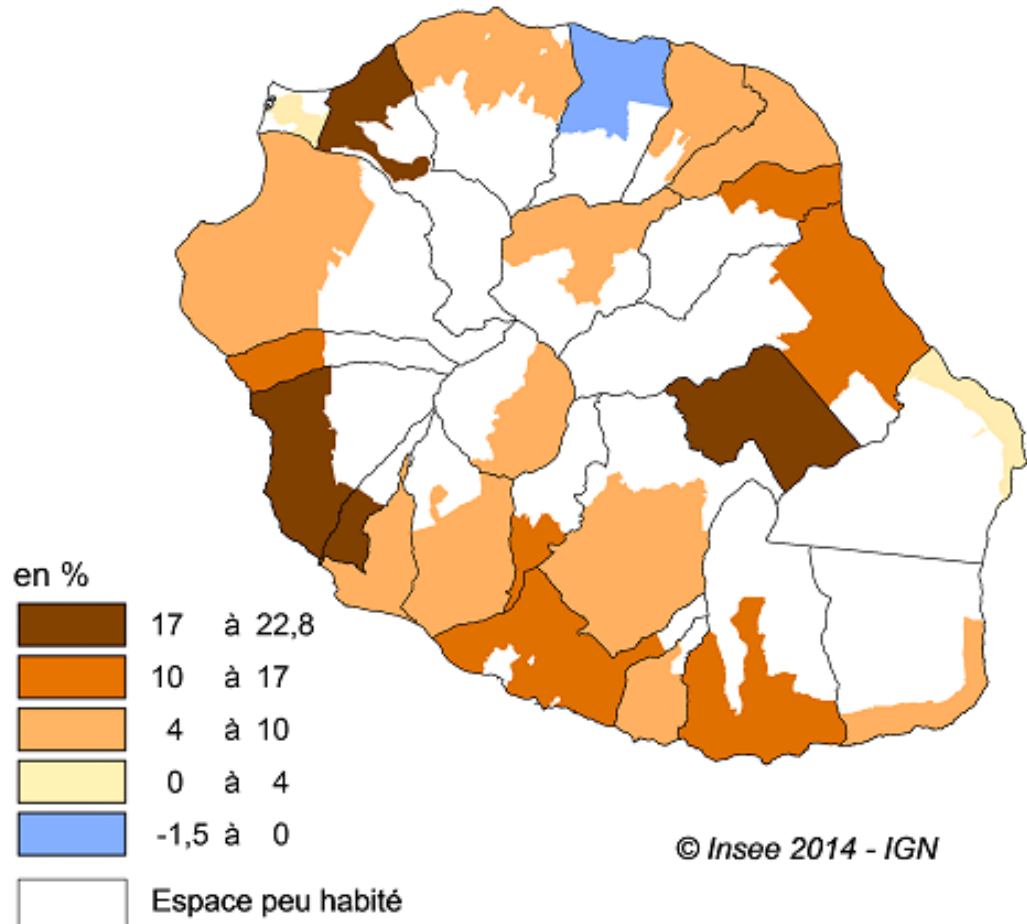


Route des Géraniums

RN 3 – Liaison Col de Bellevue Saint Pierre

La micro-région sud

Une économie en croissance centrée sur la commune de Saint-Pierre



Moyenne Réunion : 9,6

Source Insee - Evolution de la population active entre 2006 et 2011



REGION REUNION

www.regionreunion.com



Route des Géraniums

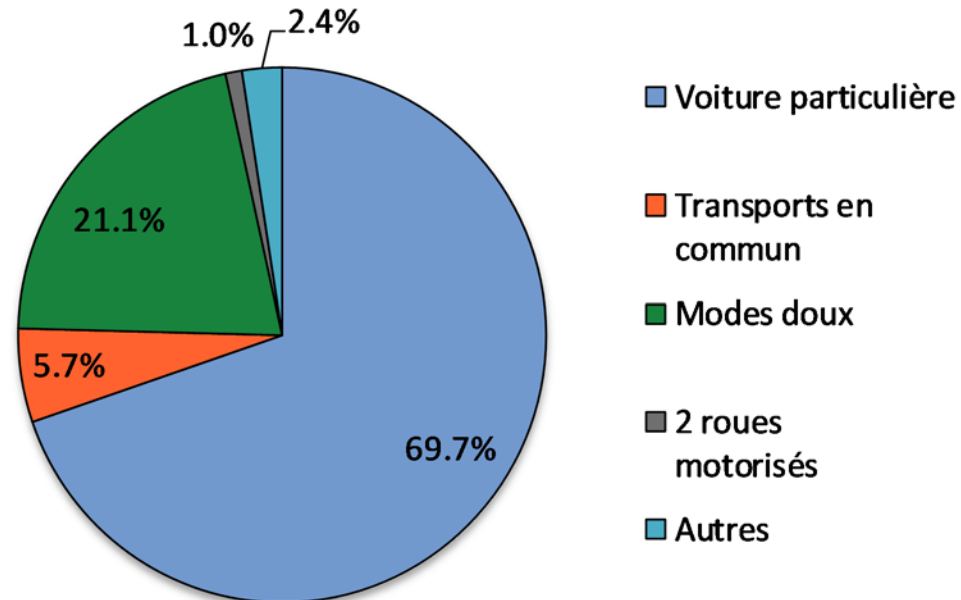
RN 3 – Liaison Col de Bellevue Saint Pierre

La micro-région sud

Les déplacements se font majoritairement en voiture particulière (~ 70%)

Sur la RN3, la part modale de la voiture est de :

- 84 % entre Le Tampon centre et Le Tampon-Plaine des Cafres.
- 95 % entre Le Tampon centre et Saint-Pierre centre / Pierrefonds, Ravine des Cabris,
- 85 % entre Le Tampon centre et Saint-Louis-Cilaos.



REGION REUNION

www.regionreunion.com



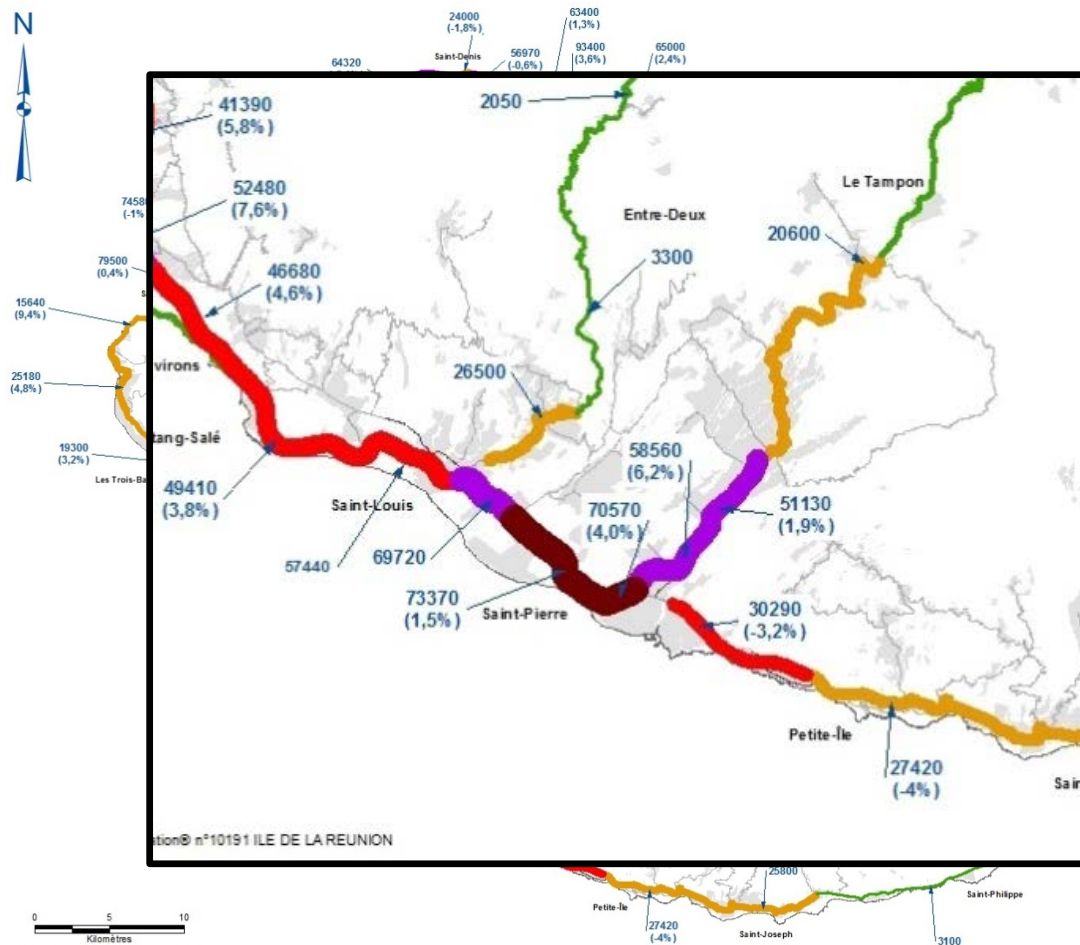

Route des Géraniums

RN 3 – Liaison Col de Bellevue Saint Pierre

La micro-région sud

Un constat :

- Une RN3 qui mélange les fonctions
- Une voie structurante saturée

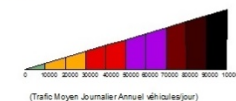



Réseau Routier National
Traffic 2016

(Moyennes Journalières Annuelles)

Direction Régionale des Routes
Centre Réunionnais de Gestion du Trafic
2 rue Jules Cado 97400 St Denis
Téléphone 0262 40 28 59
Télécopie 0262 40 28 75

Mars 2017



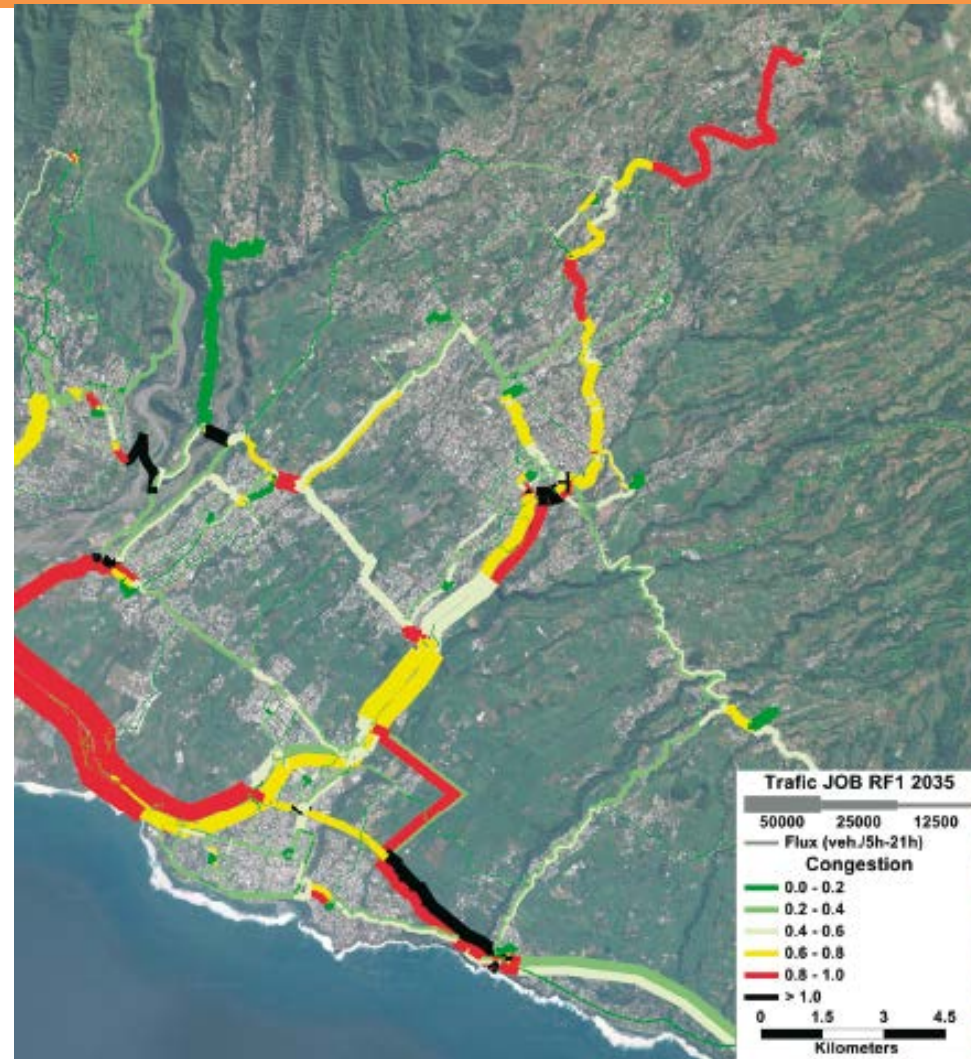
Route des Géraniums

RN 3 – Liaison Col de Bellevue Saint Pierre

Les perspectives à l'horizon 2035

A l'horizon 2035, en tenant compte des projets futurs de la zone,

Le réseau routier devient extrêmement saturé notamment au niveau du Tampon



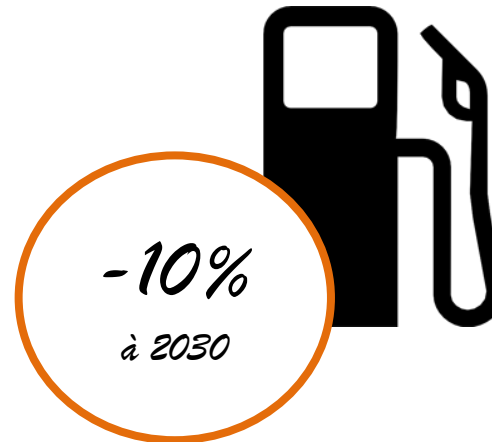
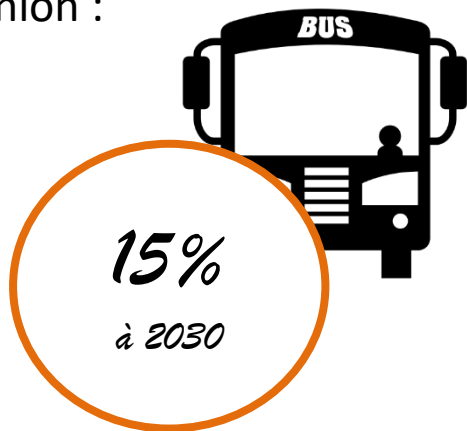
antissements et congestions sont de couleurs jaunes, rouges et noires – source Setec

Route des Géraniums

RN 3 – Liaison Col de Bellevue Saint Pierre

La politique transport de la Région

Un objectif majeur porté par le Schéma Régional des Infrastructures et des Transports de la Région Réunion :



Un levier :

Hiérarchiser le réseau routier afin de sécuriser les voies existantes,

favorisant le développement des autres modes de transport

Route des Géraniums

RN 3 – Liaison Col de Bellevue Saint Pierre

Les objectifs du projet

Résoudre les dysfonctionnements identifiés en apportant les réponses aux objectifs suivants :



**Soulager le cœur de
ville du Tampon**



**Améliorer
l'accessibilité aux
bassins de vie**



**Améliorer les liaisons
avec les pôles
économiques et
touristiques**



REGION REUNION

www.regionreunion.com

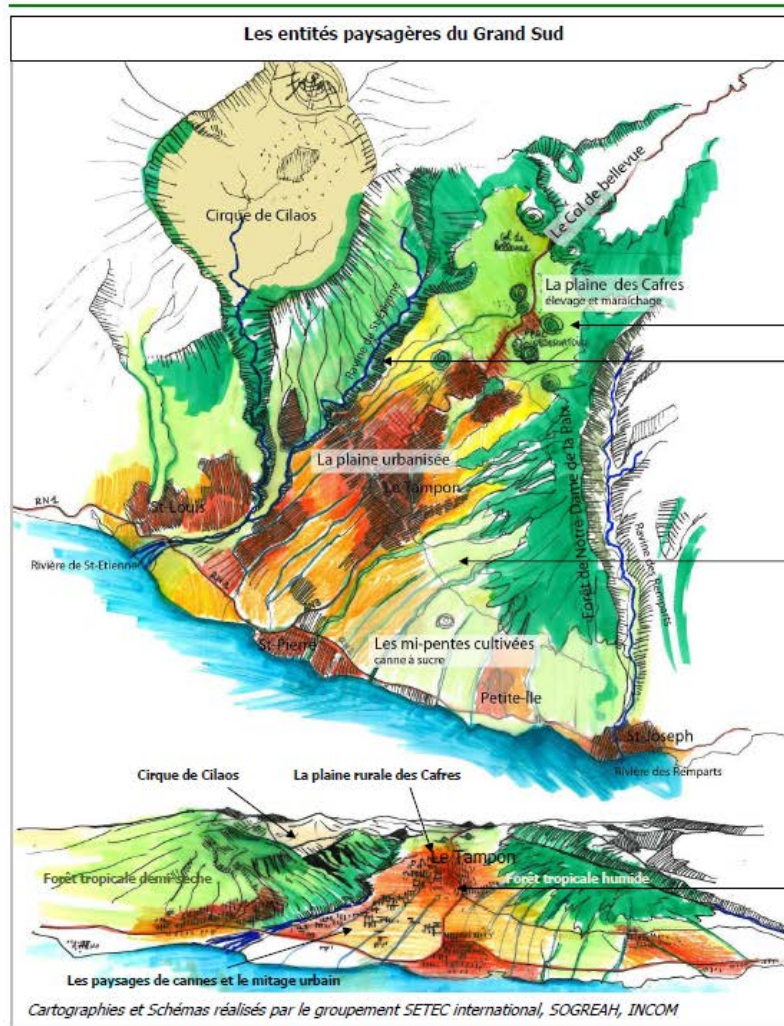


Route des Géraniums

RN 3 – Liaison Col de Bellevue Saint Pierre

Un territoire à enjeux

Un milieu naturel riche



Les hautes plaines rurales



Le paysage des ravines



Les paysages de pentes cultivées



L'étalement urbain dans les plaines



REGION REUNION

www.regionreunion.com



Route des Géraniums

RN 3 – Liaison Col de Bellevue Saint Pierre

Un territoire à enjeux

Une urbanisation diffuse



REGION REUNION

www.regionreunion.com



Route des Géraniums

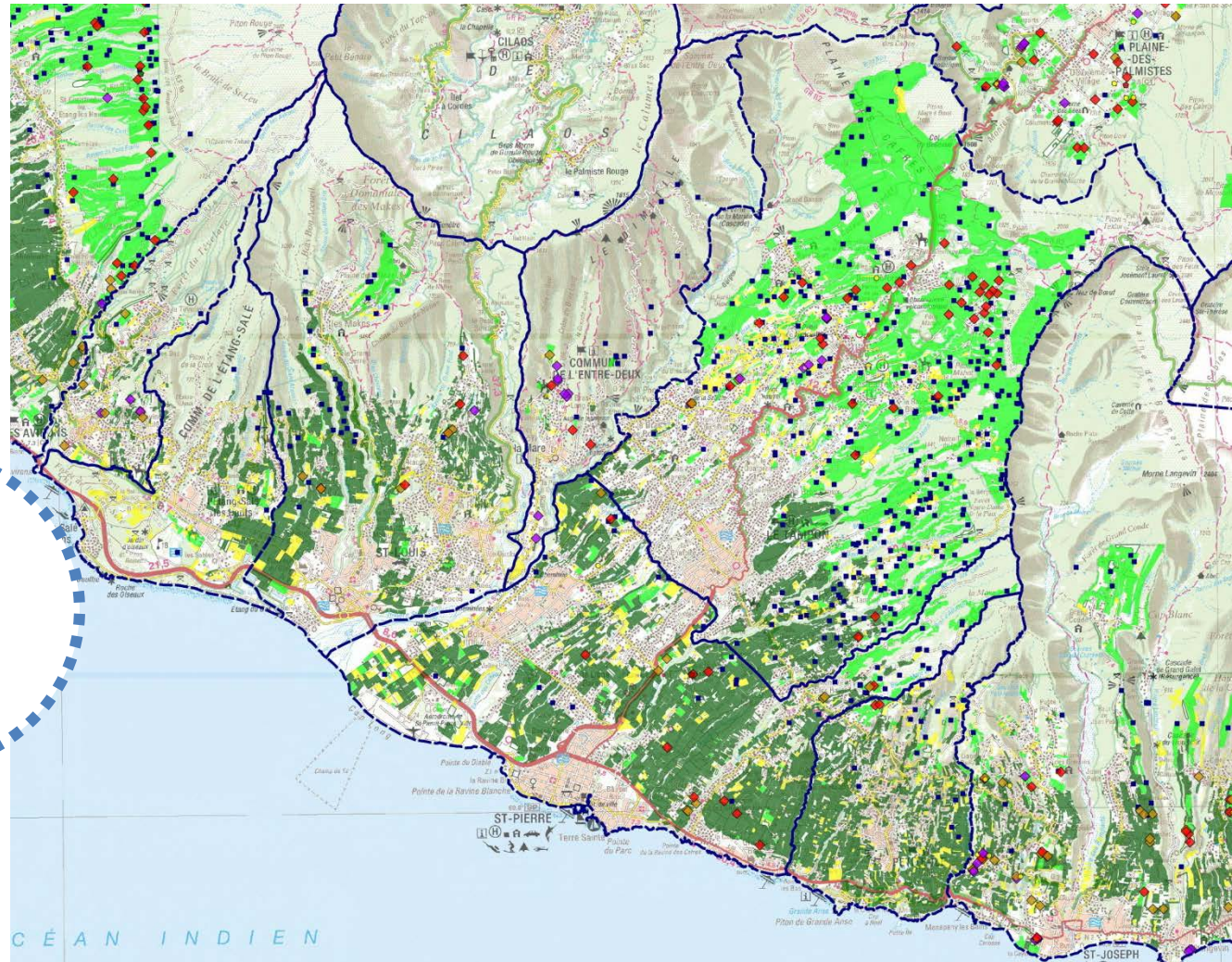
RN 3 – Liaison Col de Bellevue Saint Pierre

Un territoire à enjeux

Une agriculture diversifiée :

Canne

Cultures
vivrières
et
élevages





Route des Géraniums

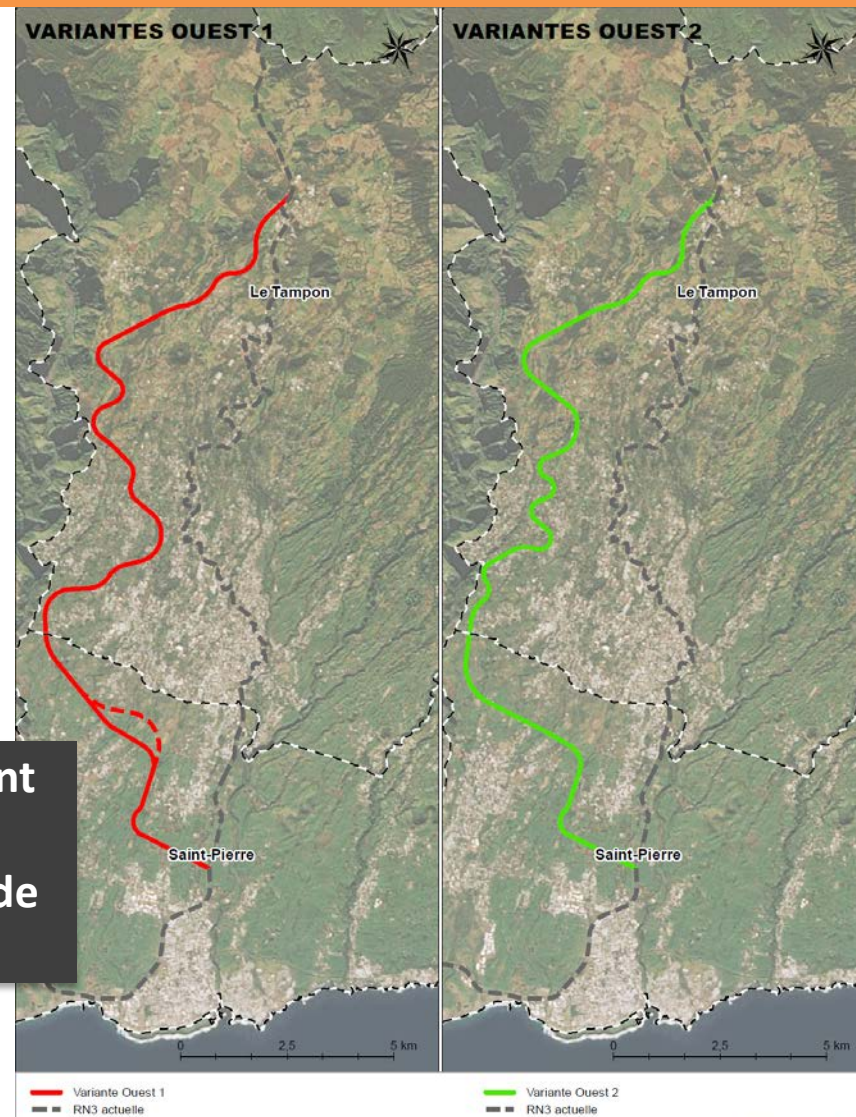
RN 3 – Liaison Col de Bellevue Saint Pierre

Le projet proposé : présentation des variantes

Variante ouest



Les variantes Ouest traversent les zones urbaines et permettent la structuration de l'urbanisation



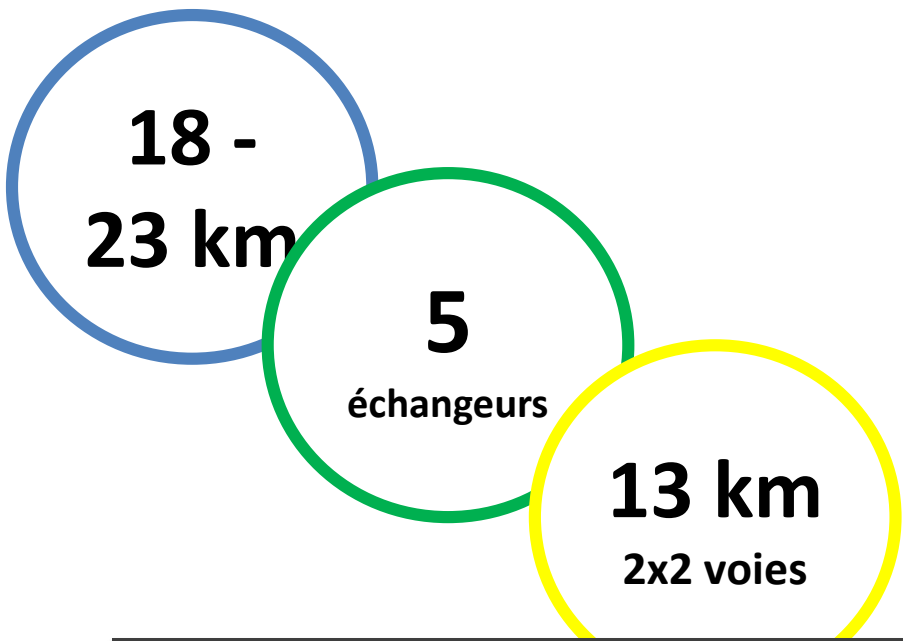


Route des Géraniums

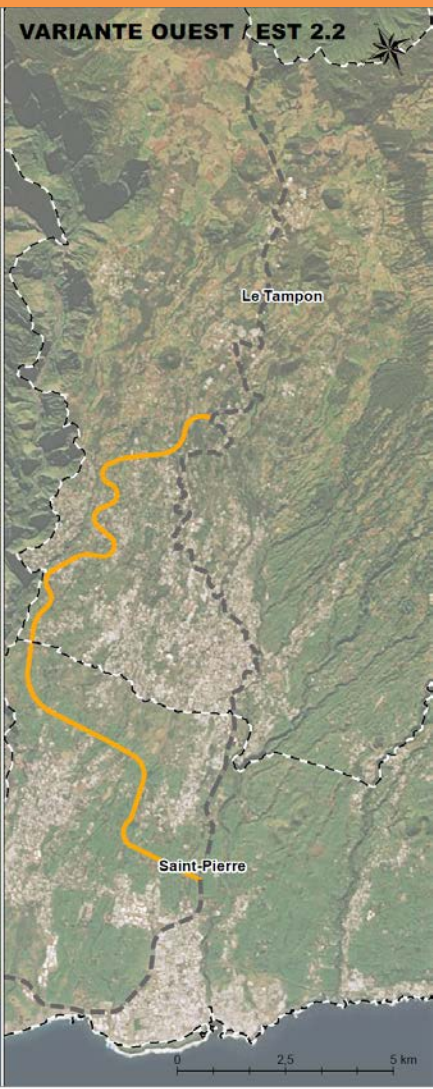
RN 3 – Liaison Col de Bellevue Saint Pierre

Le projet proposé : présentation des variantes

Variantes ouest – est



Confondues en majeure partie avec le tracé Ouest, les variantes Ouest - Est traversent les zones urbaines et permettent la structuration de l'urbanisation



— Variante Ouest / Est 2.1
- - RN3 actuelle

— Variante Ouest / Est 2.2
- - RN3 actuelle

Route des Géraniums

RN 3 – Liaison Col de Bellevue Saint Pierre

Le projet proposé : présentation des variantes

Variante Est Bourg Murat – Amont de Mon Caprice

22 km

5
échangeurs

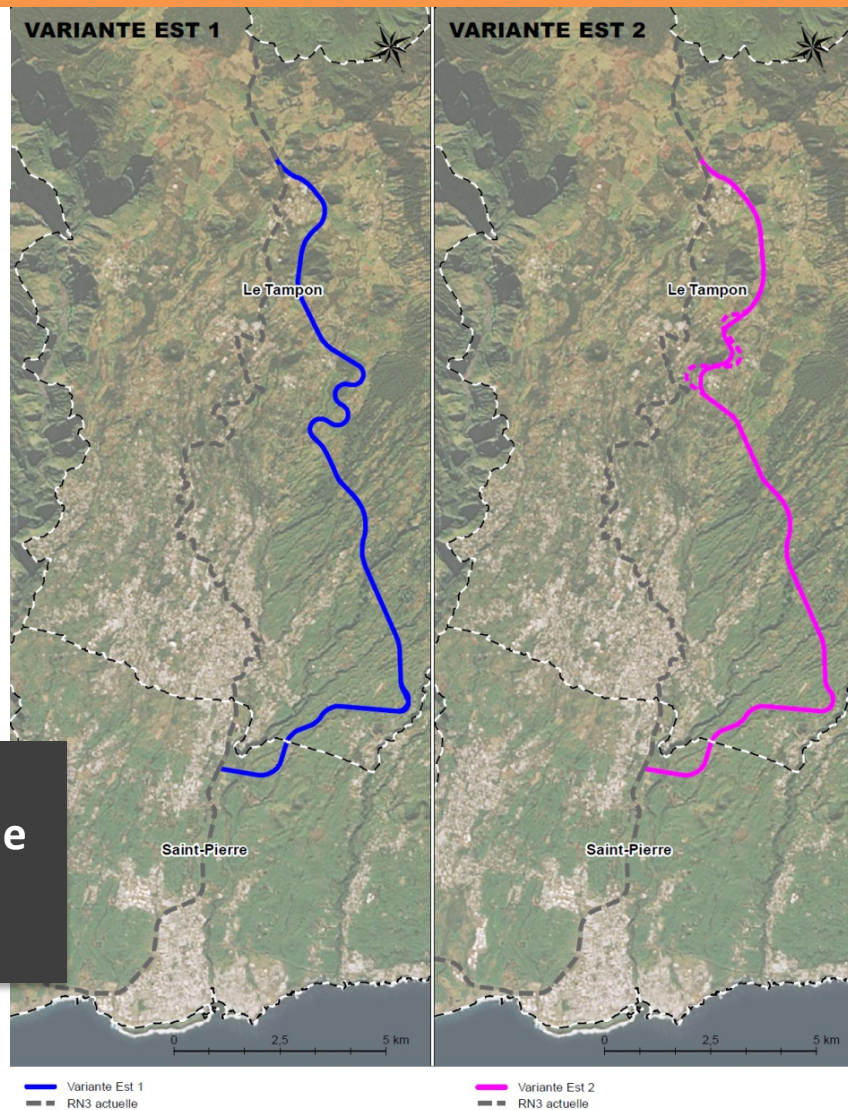
Pas de
2x2 voies

Les variantes Est améliorent le grand transit



REGION REUNION

www.regionreunion.com



Route des Géraniums

RN 3 – Liaison Col de Bellevue Saint Pierre

Les impacts

Les solutions : des impacts et des apports contrastés selon les tracés

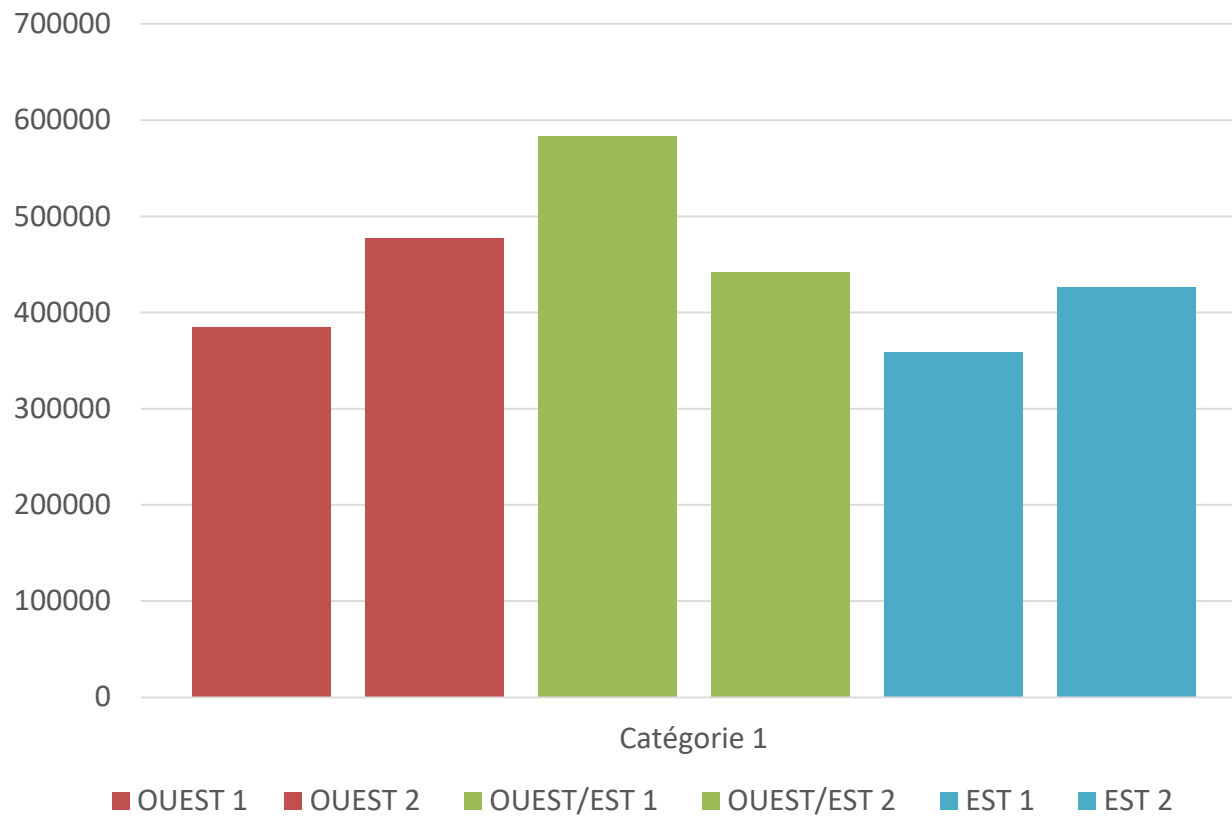
Critères	Ouest 1	Ouest 2	Ouest/Est t 2.1	Ouest/Est t 2.2	Est 1	Est 2
Foncier bâti	■	■ ■	■ ■	■ ■	■ ■	■ ■
Agricultu re	■	■	■	■	■ ■	■ ■
Environn ement	■	■	■	■	■ ■	■ ■
Report Trafic	■ ■	■ ■	■ ■	■ ■	■	■
Coût	■	■	■ ■	■ ■	■	■
Maillage réseau routier	■ ■	■ ■	■ ■	■	■	■

Route des Géraniums

RN 3 – Liaison Col de Bellevue Saint Pierre

Le montant des travaux

Les solutions : le montant des travaux (CE 12/2012)



Le coût du projet en fonction de la solution retenue varie de **360 000 k€ HT à 583 000 k€ HT.**

Route des Géraniums

RN 3 – Liaison Col de Bellevue Saint Pierre

Les attendus du projet

Des territoires mieux desservis mais une consommation des espaces

Amélioration de l'accessibilité aux pôles urbains du secteur

Une meilleure répartition des échanges grâce à la séparation des types de trafic

La préservation des zones urbaines denses grâce au délestage de la RN3 au cœur de ville du Tampon



REGION REUNION

www.regionreunion.com

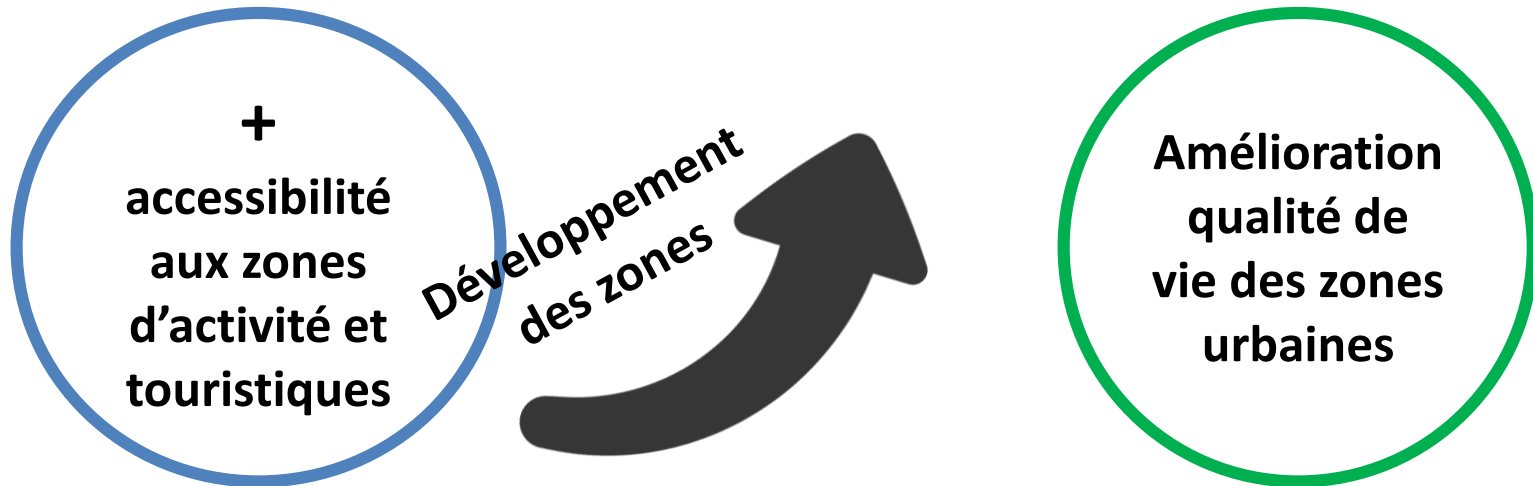


Route des Géraniums

RN 3 – Liaison Col de Bellevue Saint Pierre

Les attendus du projet

Un impact socio-économique positif grâce notamment à :



REGION REUNION

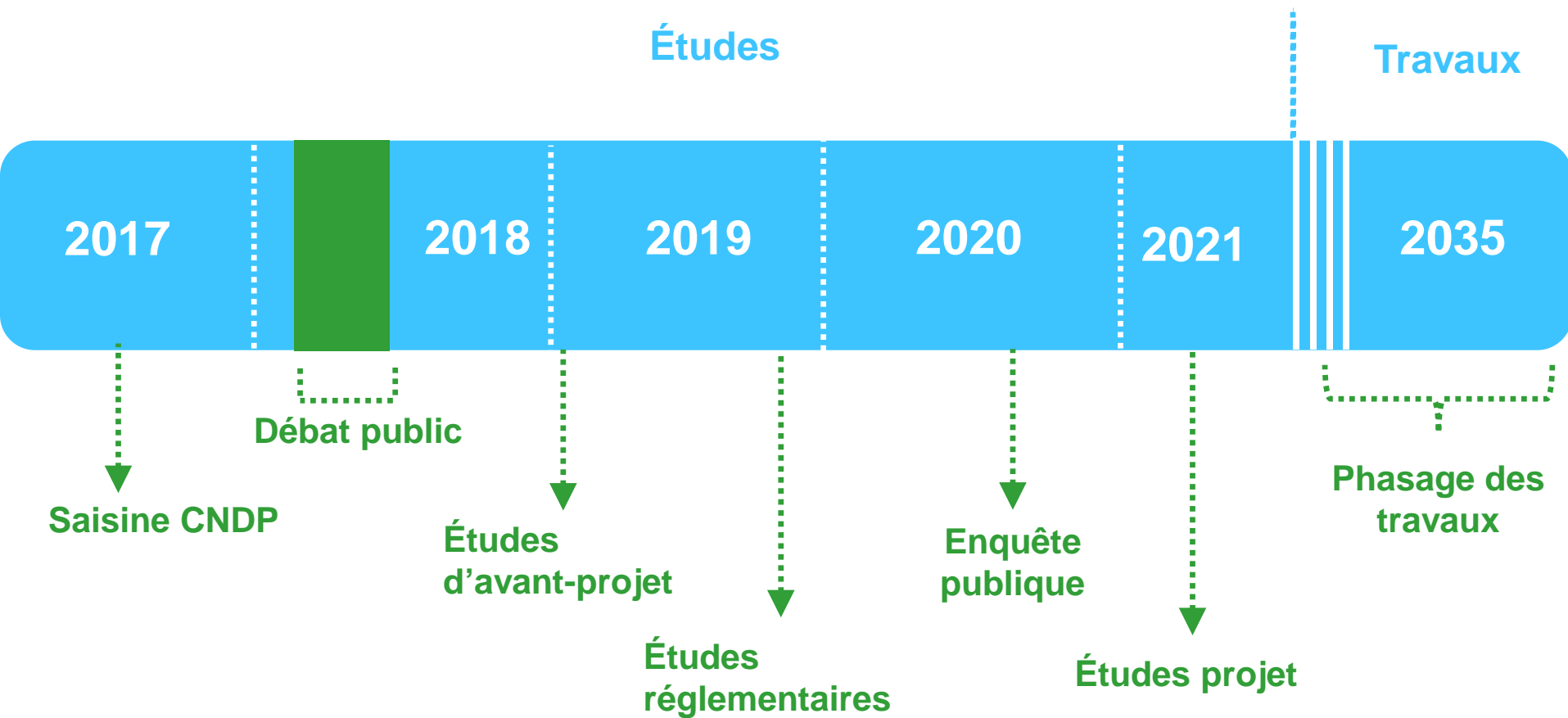
www.regionreunion.com



Route des Géraniums

RN 3 – Liaison Col de Bellevue Saint Pierre

Déroulé de l'opération



Route des Géraniums

RN 3 – Liaison Col de Bellevue Saint Pierre

MERCI DE VOTRE ATTENTION

