

# ROUTE DES GÉRANIUMS

## LIAISON

# RN3

Col de Bellevue Saint Pierre – Présentation du projet



REGION REUNION

[www.regionreunion.com](http://www.regionreunion.com)



GRANDS CHANTIERS RÉGIONAUX

La Réunion que nous construisons ensemble



# Route des Géraniums

## RN 3 – Liaison Col de Bellevue Saint Pierre

### Présentation du projet

#### Sommaire

1 – Les objectifs du projet

---

2 – Le projet proposé

---

3 – Les impacts du projet

---

4 – Le montant du projet

---

5 – Les attendus du projet

---

6 – Le déroulé de l'opération

---



REGION REUNION

[www.regionreunion.com](http://www.regionreunion.com)



# Route des Géraniums

## RN 3 – Liaison Col de Bellevue Saint Pierre

### Les objectifs du projet

Résoudre les dysfonctionnements identifiés en apportant les réponses aux objectifs suivants :



**Soulager le cœur de ville du Tampon**



**Améliorer l'accessibilité aux bassins de vie**



**Améliorer les liaisons avec les pôles économiques et touristiques**



REGION REUNION

[www.regionreunion.com](http://www.regionreunion.com)



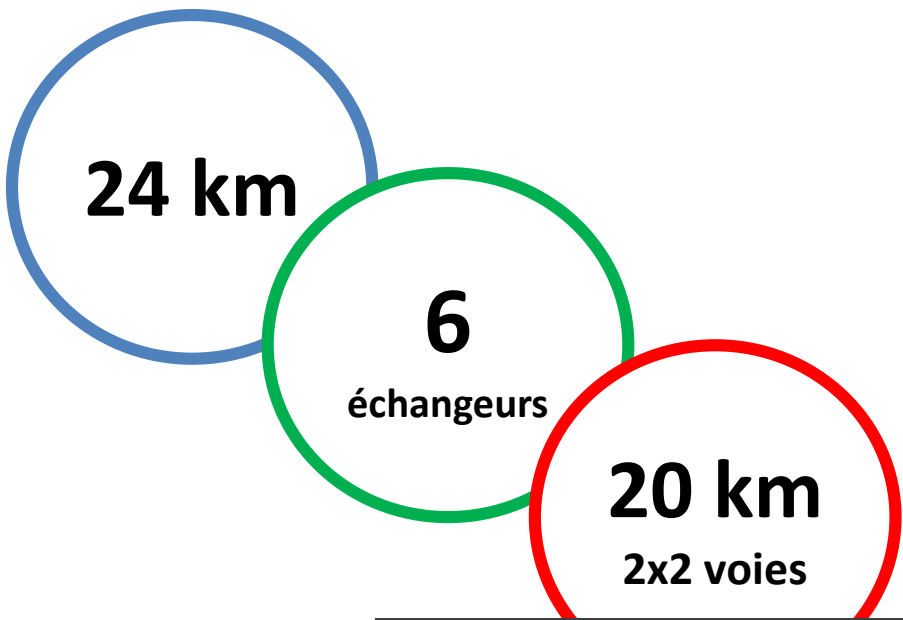


# Route des Géraniums

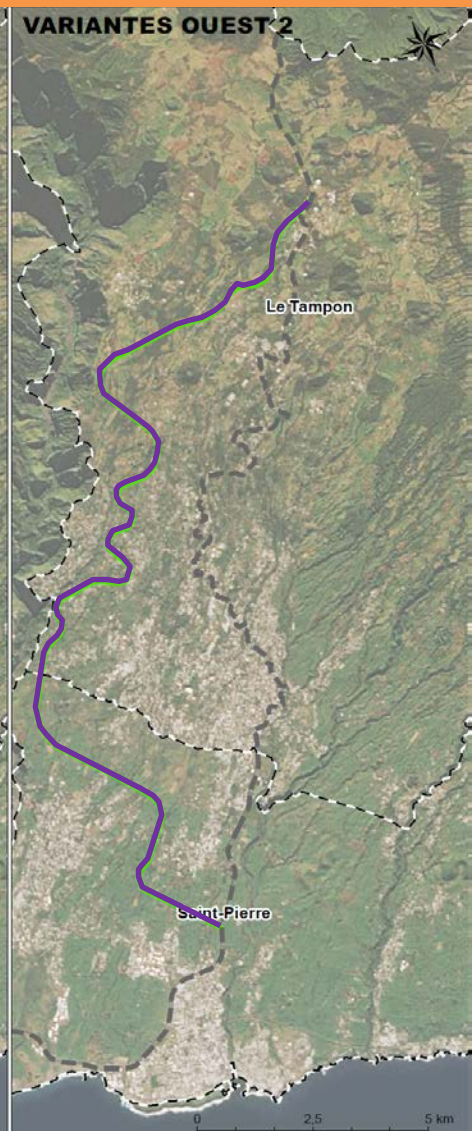
## RN 3 – Liaison Col de Bellevue Saint Pierre

Le projet proposé : présentation des variantes

Variantes ouest



Les variantes Ouest traversent les zones urbaines et permettent la structuration de l'urbanisation



# Route des Géraniums

## RN 3 – Liaison Col de Bellevue Saint Pierre

Le projet proposé : présentation des variantes

**Variantes Est** Bourg Murat – Amont de Mon Caprice

22 km

5  
échangeurs

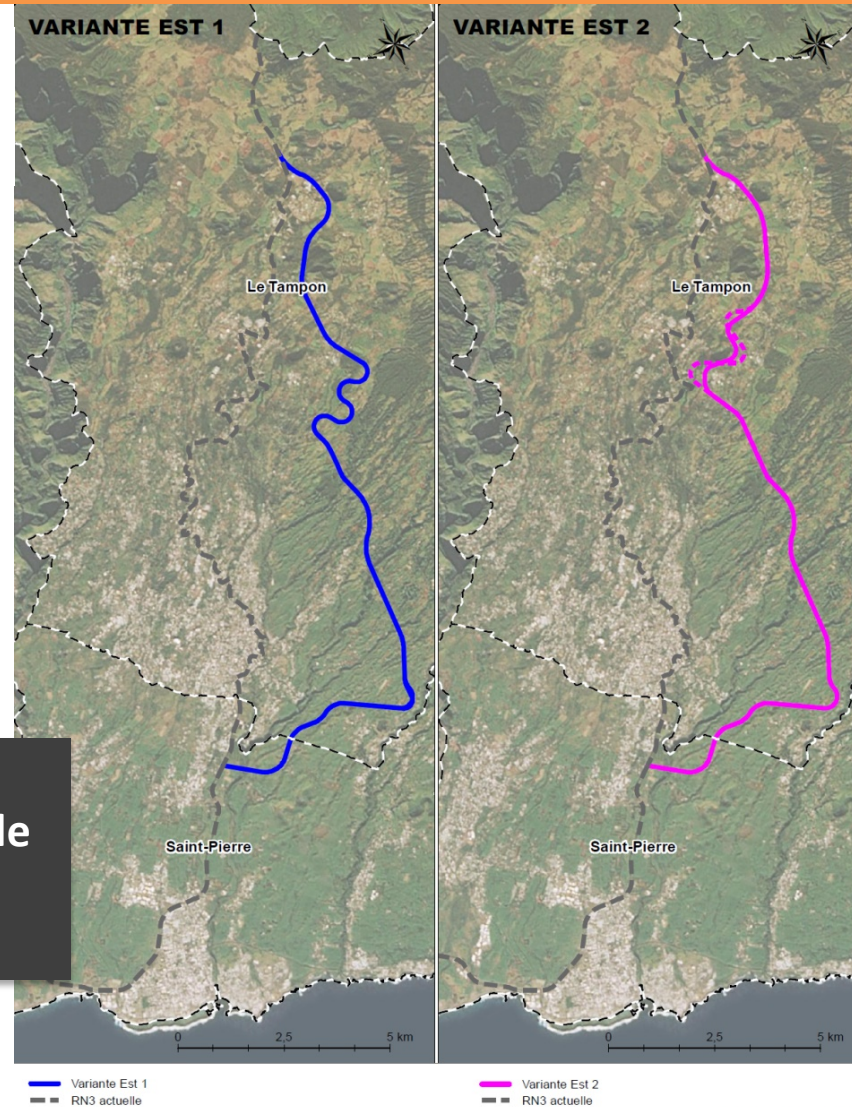
Pas de  
2x2 voies

Les variantes Est améliorent le grand transit



REGION REUNION

[www.regionreunion.com](http://www.regionreunion.com)



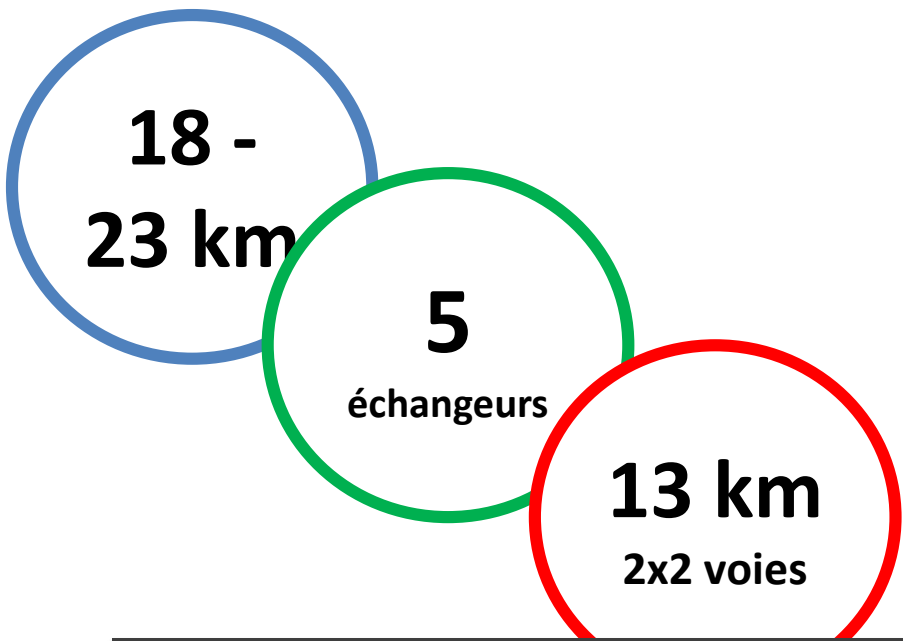


# Route des Géraniums

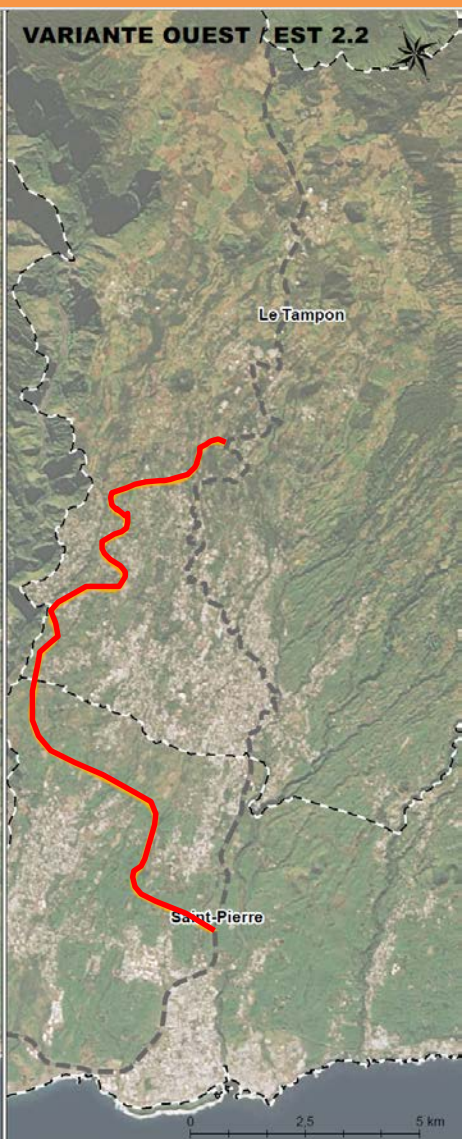
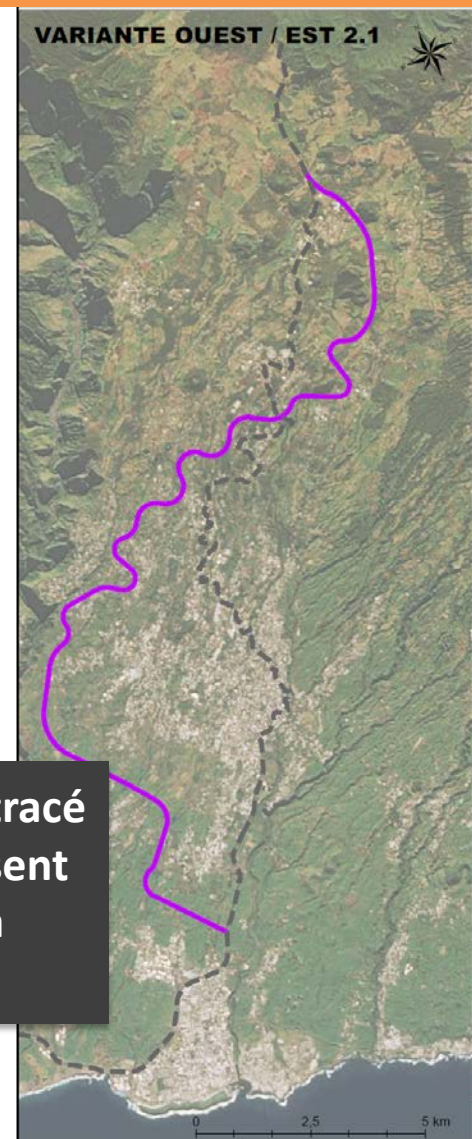
## RN 3 – Liaison Col de Bellevue Saint Pierre

Le projet proposé : présentation des variantes

Variantes ouest – est



Confondues en majeure partie avec le tracé Ouest, les variantes Ouest - Est traversent les zones urbaines et permettent la structuration de l'urbanisation



# Route des Géraniums

## RN 3 – Liaison Col de Bellevue Saint Pierre

### Les impacts

Les solutions : des impacts et des apports contrastés selon les tracés

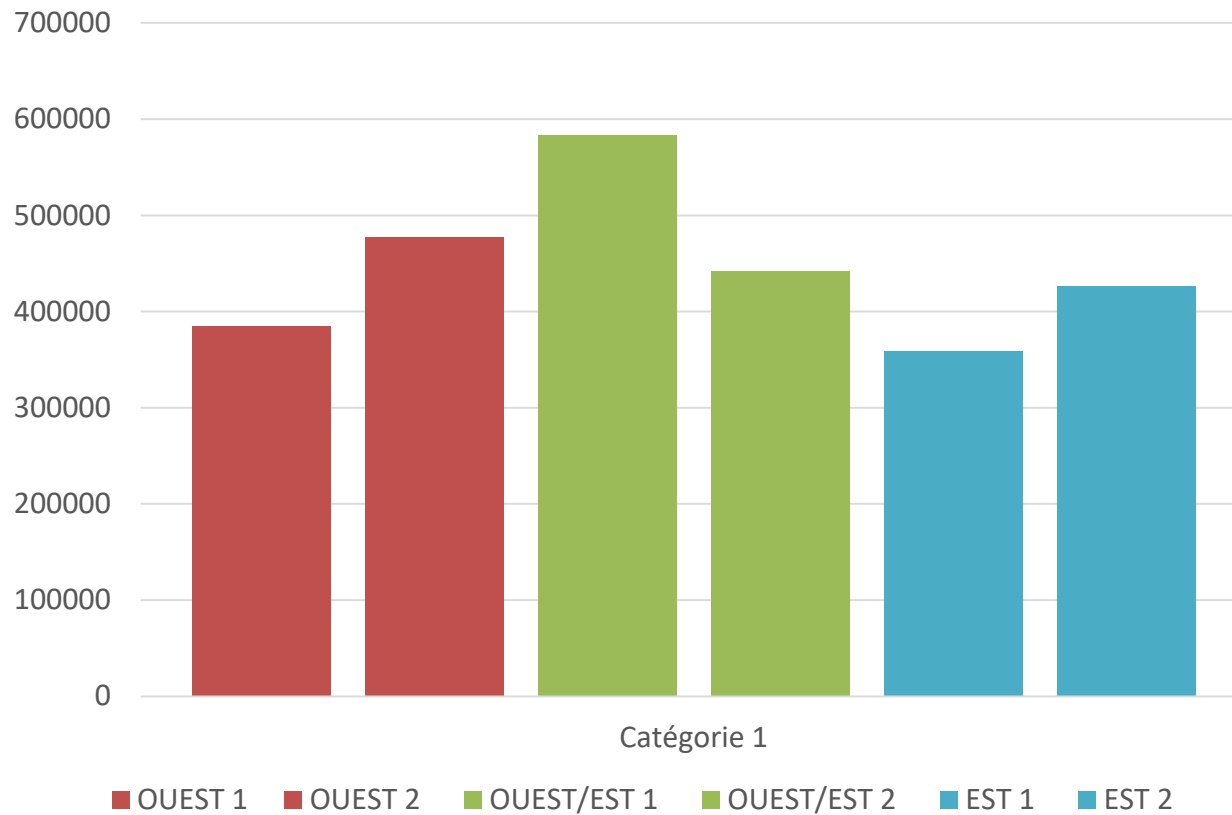
Critères	Ouest 1	Ouest 2	Ouest/Est t 2.1	Ouest/Est t 2.2	Est 1	Est 2
Foncier bâti	■	■ ■	■ ■	■ ■	■ ■	■ ■
Agricultu re	■	■	■	■	■ ■	■ ■
Environn ement	■	■	■	■	■ ■	■ ■
Report Trafic	■ ■	■ ■	■ ■	■ ■	■	■
Coût	■	■	■ ■	■ ■	■	■
Maillage réseau routier	■ ■	■ ■	■ ■	■	■	■

# Route des Géraniums

## RN 3 – Liaison Col de Bellevue Saint Pierre

### Le montant des travaux

#### Les solutions : le montant des travaux (CE 12/2012)



Le coût du projet en fonction de la solution retenue varie de **360 M€ HT à 583 M€ HT.**



# Route des Géraniums

## RN 3 – Liaison Col de Bellevue Saint Pierre

### Les attendus du projet

Des territoires mieux desservis mais une consommation des espaces

Amélioration de l'accessibilité aux pôles urbains du secteur

Une meilleure répartition des échanges grâce à la séparation des types de trafic

La préservation des zones urbaines denses grâce au délestage de la RN3 au cœur de ville du Tampon



REGION REUNION

[www.regionreunion.com](http://www.regionreunion.com)

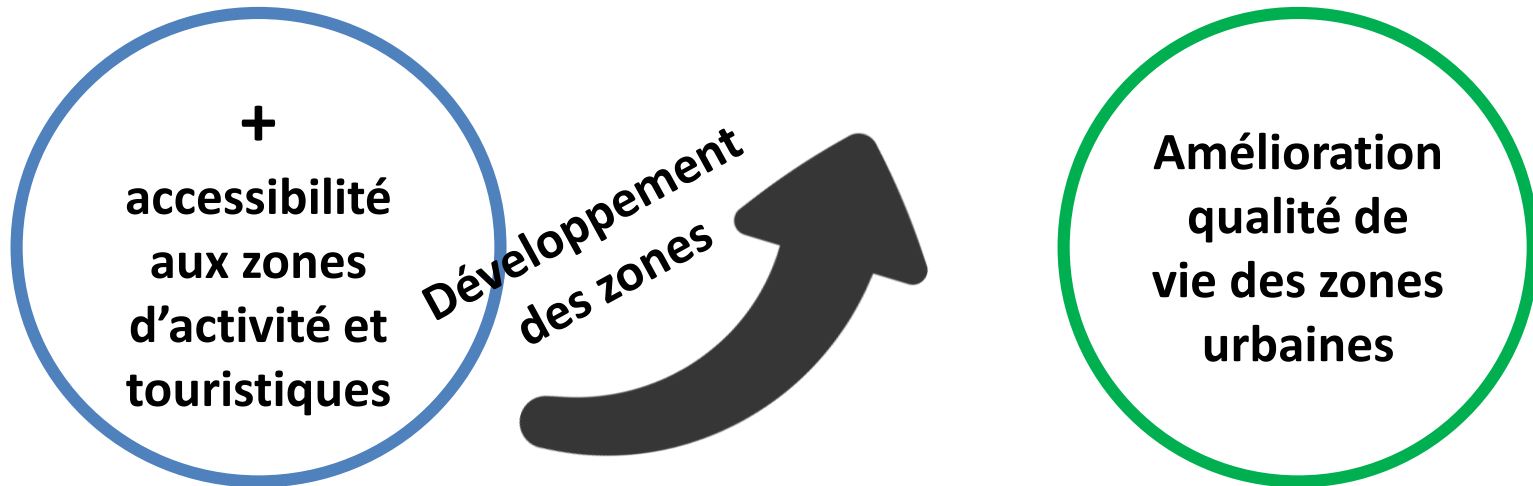


# Route des Géraniums

## RN 3 – Liaison Col de Bellevue Saint Pierre

### Les attendus du projet

Un impact socio-économique positif grâce notamment à :



REGION REUNION

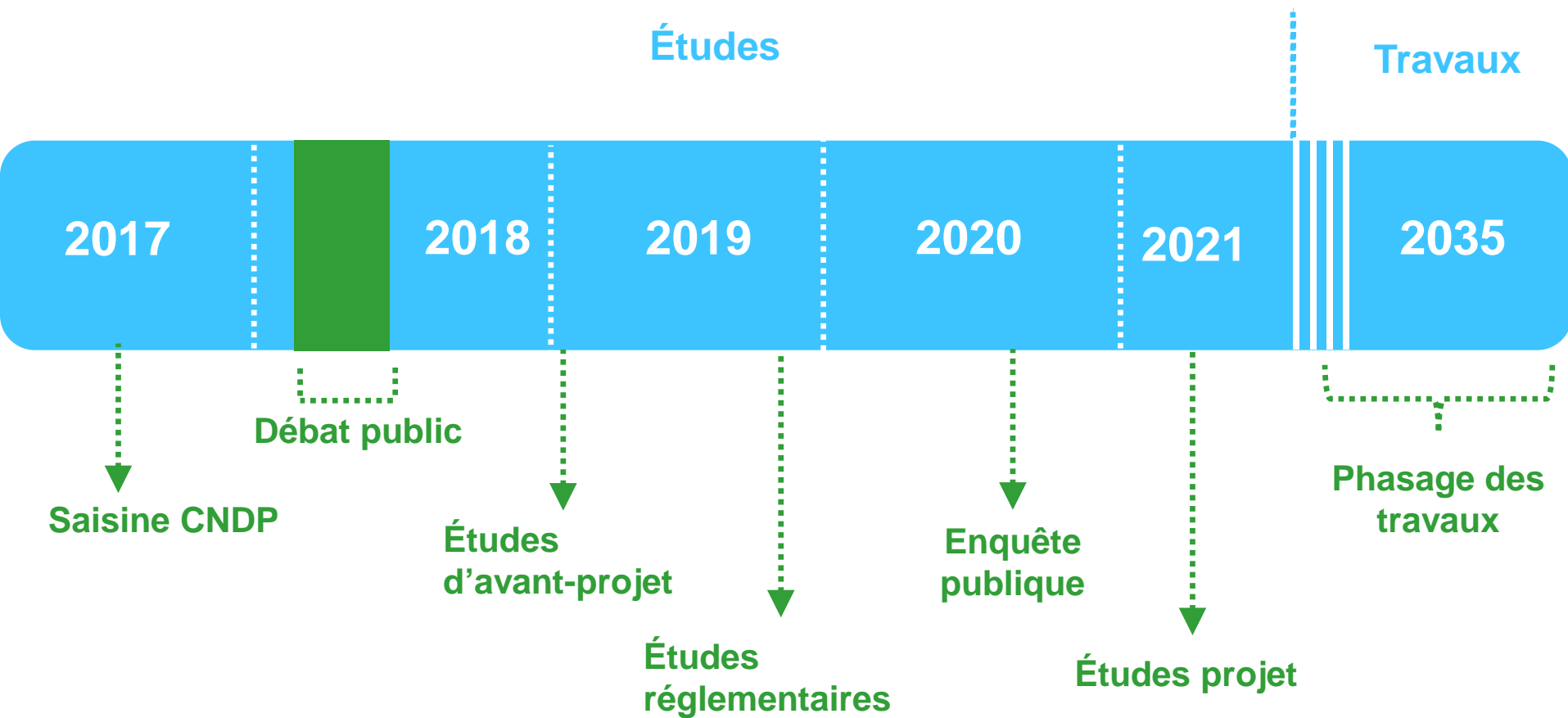
[www.regionreunion.com](http://www.regionreunion.com)



# Route des Géraniums

## RN 3 – Liaison Col de Bellevue Saint Pierre

### Déroulé de l'opération



# Route des Géraniums

## RN 3 – Liaison Col de Bellevue Saint Pierre

MERCI DE VOTRE ATTENTION



# Route des Géraniums

## RN 3 – Liaison Col de Bellevue Saint Pierre

### PLAN DES VARIANTES

