



Débat Public route des Géraniums

Rencontre Transports et Mobilités

Pourquoi Néo ?

Une dégradation accrue et continue des conditions de circulation dans le sud de notre Ile (+6% d'augmentation annuelle du trafic sur la section routière Saint-Louis – Saint-Pierre)

Un réseau routier offrant ses dernières marges de manœuvre : liaison RN 2/RN 3, Croix du Sud, route des géranium,

Un besoin de proposer une alternative performante de déplacement



Qu'est ce que Néo ?



L'INFRASTRUCTURE

Les sites propres et aménagements liés

Une intégration urbaine soignée :

Les stations Néo sont conçues pour être **pratiques, confortables et bien intégrées à la ville**. Réaménagement de trottoirs, renouvellement de mobiliers urbains, développement d'espaces verts, création de nouveaux espaces publics, etc.

Une intermodalité facilitée :

Les pôles d'échanges Néo sont conçus et implantés de manière à faciliter les échanges avec d'autres moyens de transport :

- **Des Parc relais (P+R)** à proximité
- **Les Cars jaunes ou les lignes d'autres réseaux** en correspondance
- **Les stations Néo** peuvent accueillir des vélos de manière pratique et sécurisée.

Un investissement maîtrisé :

Le choix du BHNS plutôt que d'une ligne ferrée (tramway) nécessite un investissement bien inférieur, induit **un coût au kilomètre moins élevé** et offre des possibilités de réaménagement plus souple et à moindres frais.

Des infrastructures dédiées :

Les itinéraires empruntés par les lignes Néo bénéficieront de voies réservées à la circulation des bus. On appelle **Site Propre** ces infrastructures.

Une priorité aux feux :

Pour garantir les horaires de passage et la ponctualité des bus, les lignes Néo bénéficieront de **la priorité pour le franchissement des carrefours à feux**.



LES CONDITIONS D'EXPLOITATION

Les horaires, la fréquence, l'amplitude, l'information, ...

Une large amplitude horaire :

Les bus Néo circuleront chaque jour entre **5h30 et 20h30**.

Une haute fréquence de passage :

Pour Néo, elles oscilleront entre **10 minutes** dans les zones fortement urbanisées, et **20 minutes** en périphérie urbaine.

Un système d'information en temps réel :

Toutes les stations Néo seront équipées **d'un système d'affichage indiquant le temps d'attente pour le prochain bus, la fréquence de passage, etc.** Dans les bus, les passagers peuvent visualiser le nom du prochain arrêt et le temps de trajet restant.



LE MATÉRIEL ROULANT

Les bus



Des véhicules haute qualité :

Néo se caractérise par des véhicules permettant une excellente qualité de conduite, offrant une grande capacité (**jusqu'à 80 places**) et **un confort supérieur**.

L'accessibilité aux Personnes à Mobilité Réduite :

Les bus et stations Néo permettent un accès de plain-pied aux véhicules grâce à des plateformes d'accès plus larges, placées au niveau du trottoir. **Les personnes handicapées, personnes empêchées, personnes âgées, parents avec poussette et les familles nombreuses peuvent ainsi entrer et sortir très facilement des bus.** À l'intérieur, des aménagements de sécurité sont également prévus pour les personnes en fauteuil roulant.



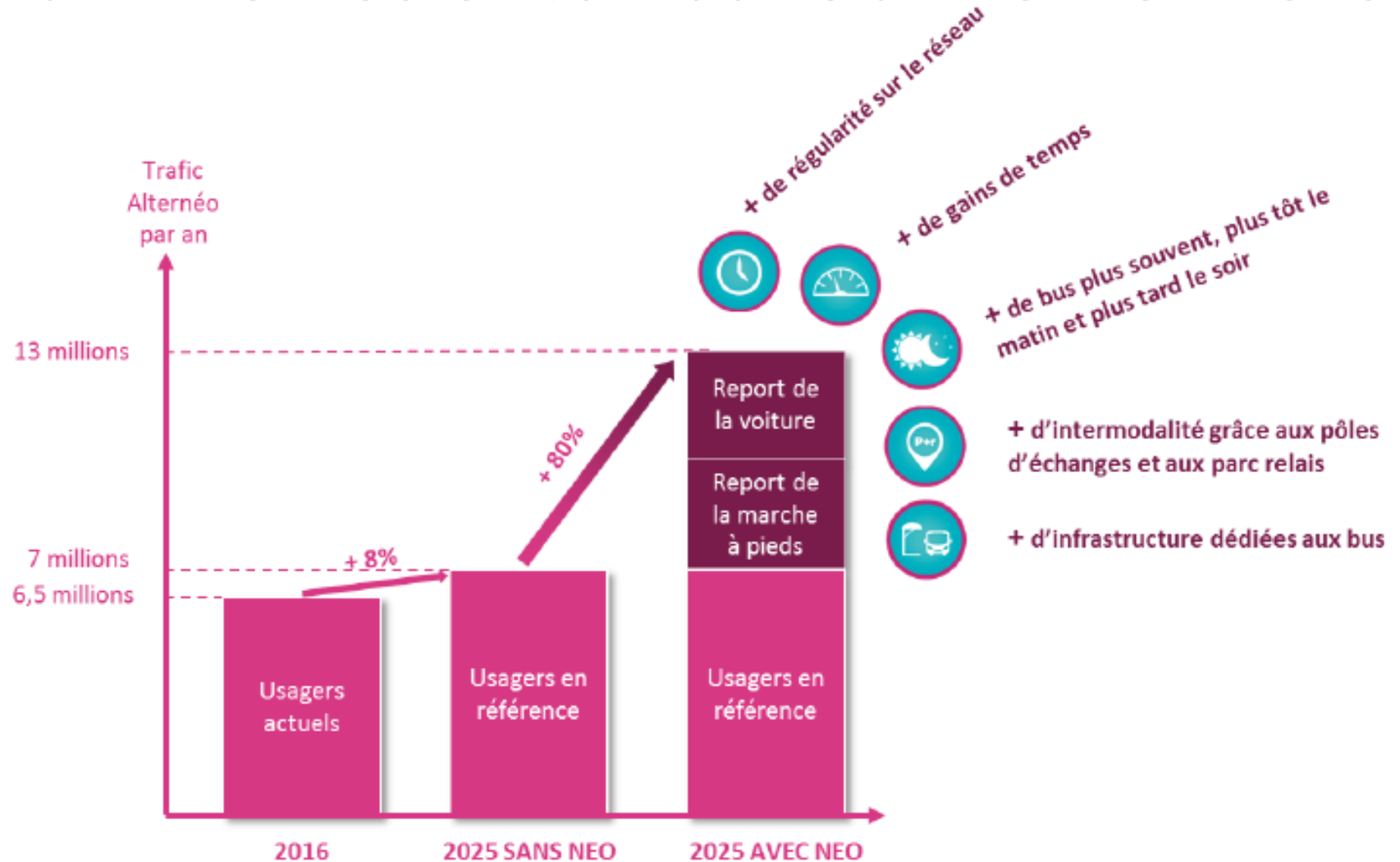
7 lignes Néo à l'horizon 2025



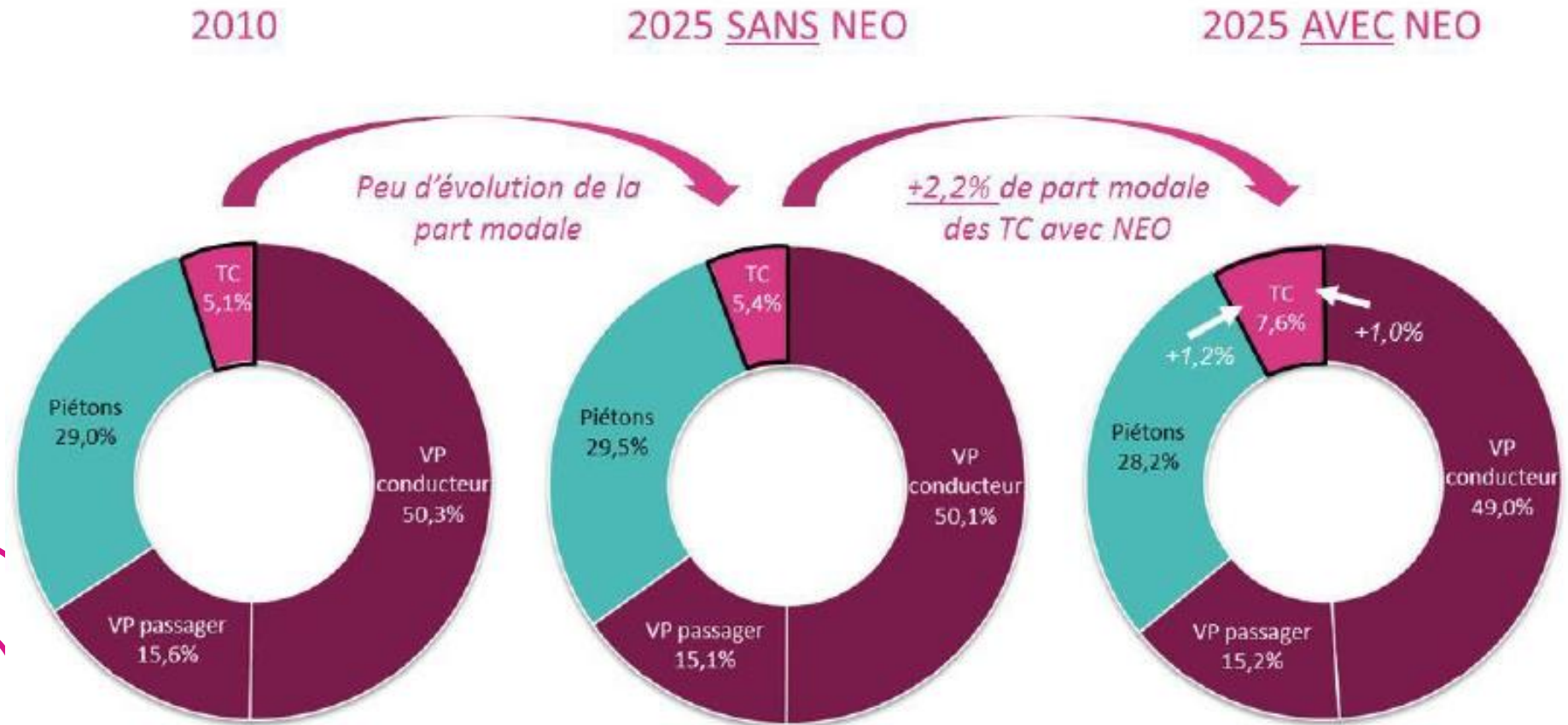


Les bénéfices attendus de Néo ?

Un doublement de la fréquentation des transports en commun Alternéo et Car Jaune à l'horizon 2025



Une maîtrise des déplacements automobiles au profit des transports en commun



Les coûts induits par Néo ?

Un investissement de plus de 200 M€ à fournir à l'horizon 2025

Le coût prévisionnel des infrastructures NEO est de **327 M€ HT** toutes infrastructures confondues :

Type d'aménagement	Tranche 1	Tranche 2	Total
Site propre, couloir bus, reprise des arrêts	164 M€	108 M€	272 M€
Pôle d'échanges	19 M€	6 M€	25 M€
Parcs-relais	23,5 M€	6,5 M€	30 M€
TOTAL € HT	206,5 M€	120,5 M€	327 M€

42 M€ d'investissement déjà réalisés

Une augmentation des dépenses de fonctionnement au service d'un réseau de transport plus performant

	Actuel	2025 sans NEO	2025 avec NEO	Moyenne nationale pour les réseaux similaires (CEREMA 2009-2014)
Statistiques				
Fréquentation annuelle (millions de voyageurs)	5,4	7,0	13,0	
Évolution	31%			
			86%	
	143%			
Production kilométrique commerciale (millions de kilomètres)	5,5	6,7	8,7	
Évolution	22%			
			30%	
	58%			
Charges d'exploitation (millions d'euros)	22,7	27,1	34,6	
Évolution	19%			
			28%	
	52%			
Recettes commerciales (millions d'euros)	4,0	4,8	6,8	
Évolution	19%			
			43%	
	70%			
Indicateurs				
Voyageurs par kilomètre	0,97	1,04	1,49	2,01
Coût par voyage	4,24	3,87	2,66	2,20
Taux de couverture (recettes/dépenses)	18%	18%	20%	19%
Soit un coût du voyage pour la collectivité (euros par voyage)	3,50	3,19	2,14	1,79

Néo aujourd'hui et demain



Néo à Saint-Louis







Néo à L'Etang-Salé

Néo, le Bus à Haut Niveau de Service du territoire de la CIVIS.



Néo, le Bus à Haut Niveau de Service du territoire de la CIVIS.



Néo, le Bus à Haut Niveau de Service du territoire de la CIVIS.





Merci de votre attention

www.neo-civis.re

Direction des Grands Travaux : 02 62 49 96 00