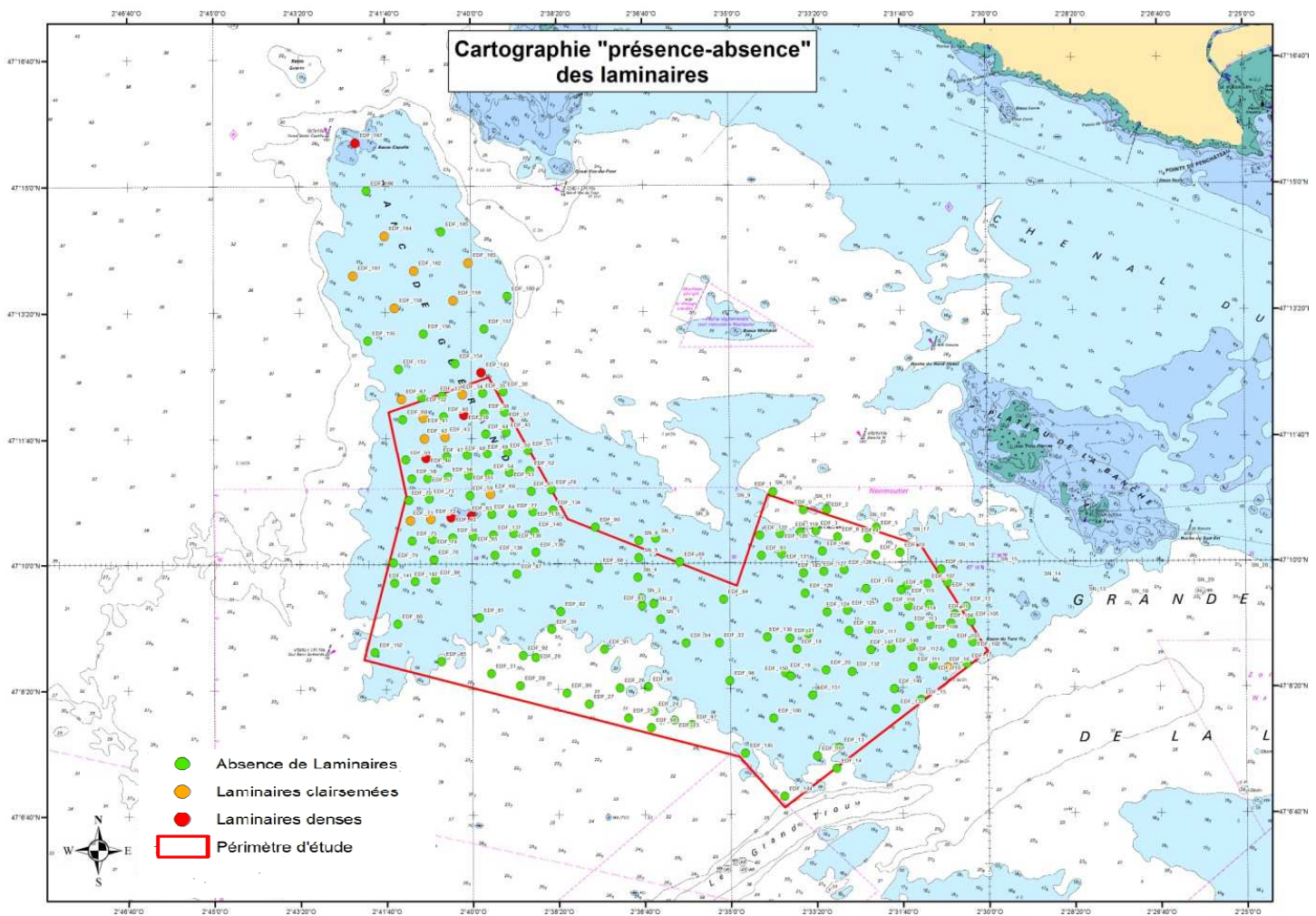


# Proposition de collaboration à la réalisation de l'étude sur les fonds Marins

Les études que nous menons sont réalisées par le bureau d'études TBM qui applique le protocole défini par le Museum National d'Histoire Naturel de Concarneau, disponible sur le site internet de la CPDP.

A la suite d'une première campagne de 135 points de vidéos des fonds marins sur le site et ses environs, une seconde campagne est prévue prochainement afin de préciser les observations vidéos :

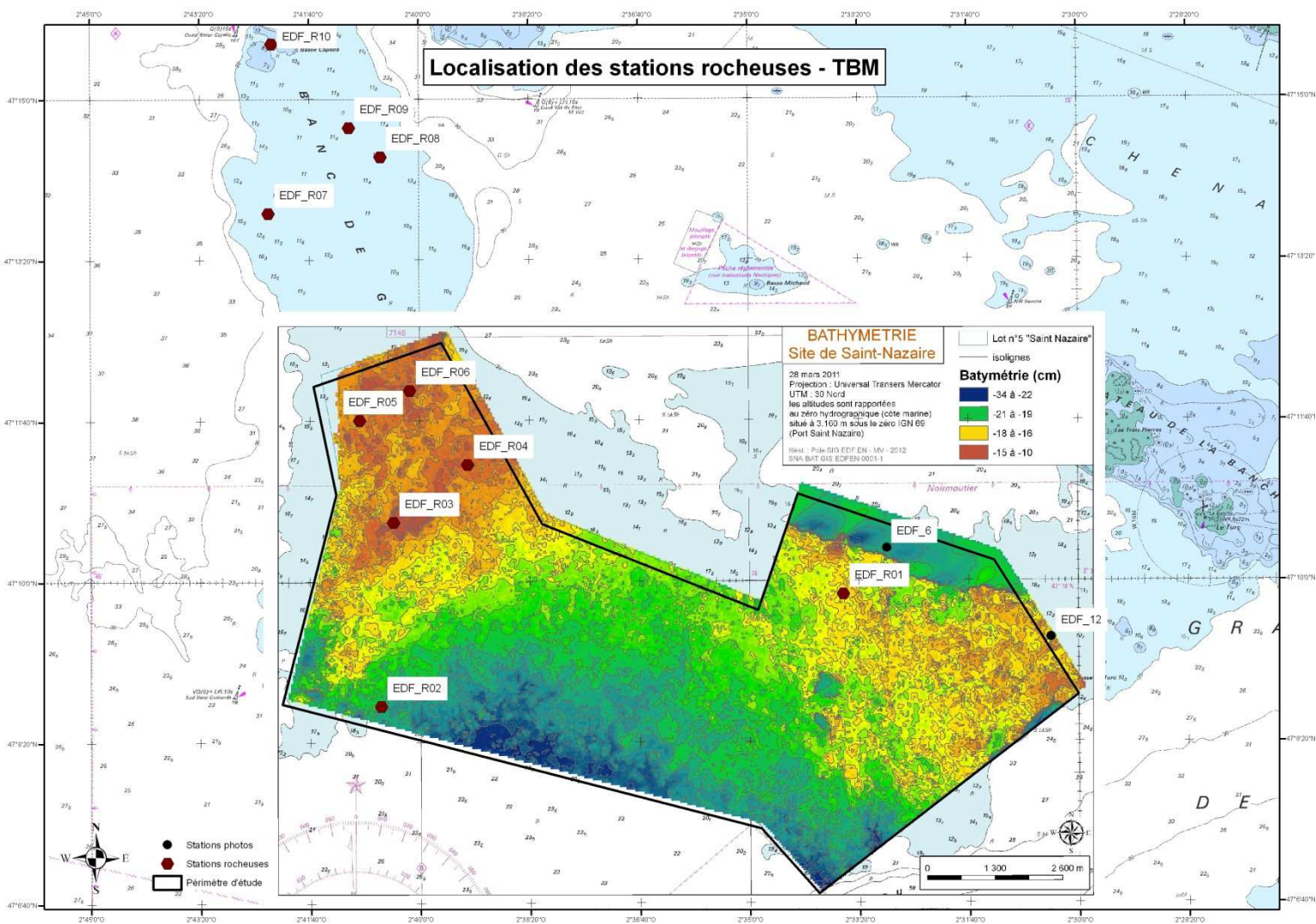
- identification des espèces,
- évaluation des densités et variations suivant les différences de profondeur,
- flore et faune associées



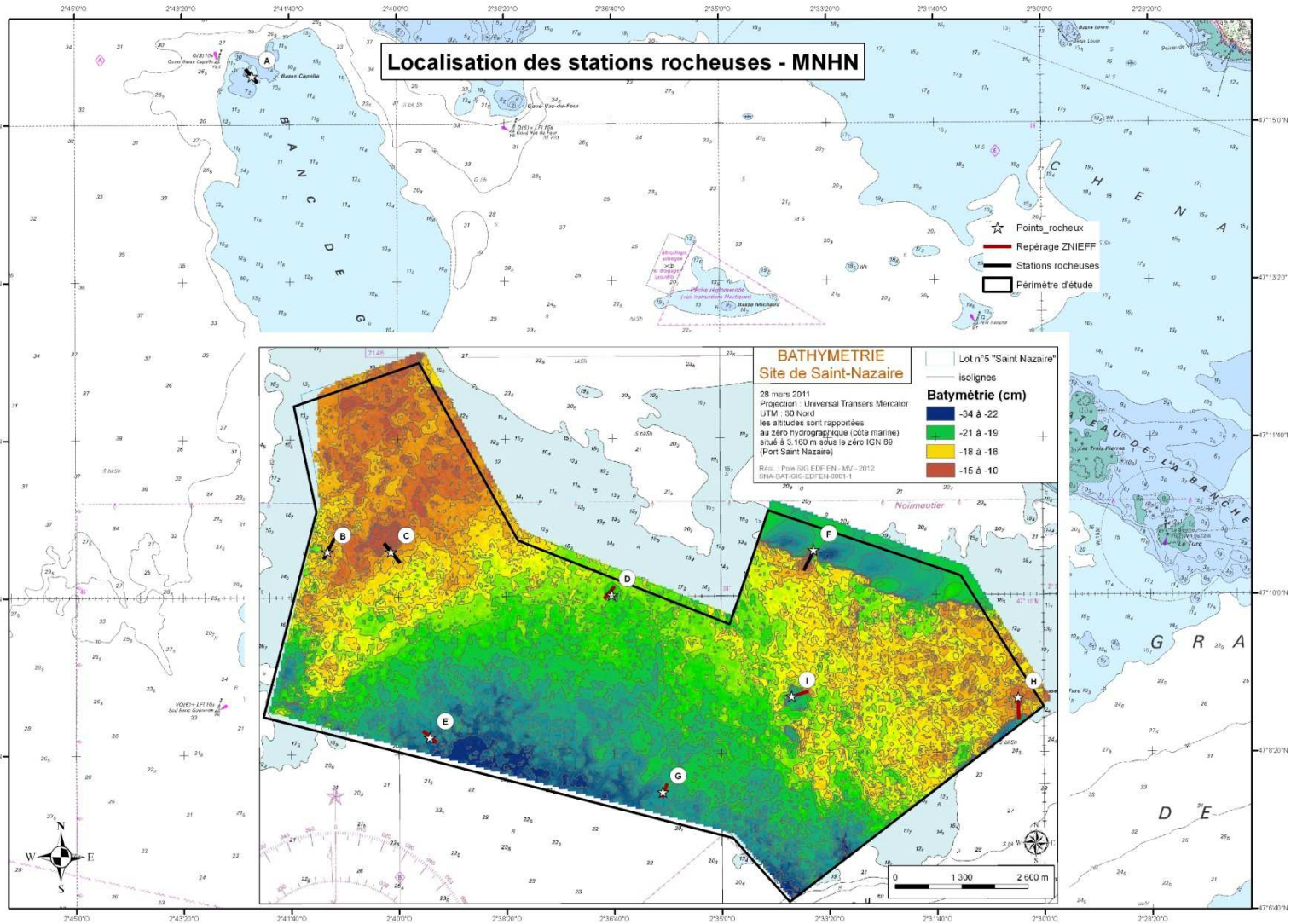
Cette nouvelle campagne prévoit :

- 10 plongées stationnelles (plongée sur un point fixe):
  - 6 stations représentatives des caractéristiques des différents milieux du site
  - 4 stations servant de témoins de comparaison à proximité du site
- 9 transects (plongée suivant un tracé):
  - 8 transects permettant de couvrir différents types de fonds marins sur le site. (protocoles DCE-ECBRS et ZNIEFF)
  - 1 transect à une profondeur fixe pour faciliter le suivi ultérieur.
- 2 plongées pour réaliser des photos des espèces présentes sur les fonds meubles et les galets

Vous trouverez ci-dessous les cartes présentant les points et les transects de plongée proposés pour cette nouvelle campagne :



### Localisation des stations rocheuses - MNHN



L'annexe ci jointe présente les zoom sur les différents points et transects de l'Etude

Les modalités de cette campagne ont été définies par le bureau d'études TBM, en collaboration avec le Muséum National d'Histoire Naturelle.

# Annexe

