

VOIE FERRÉE CENTRE EUROPE ATLANTIQUE

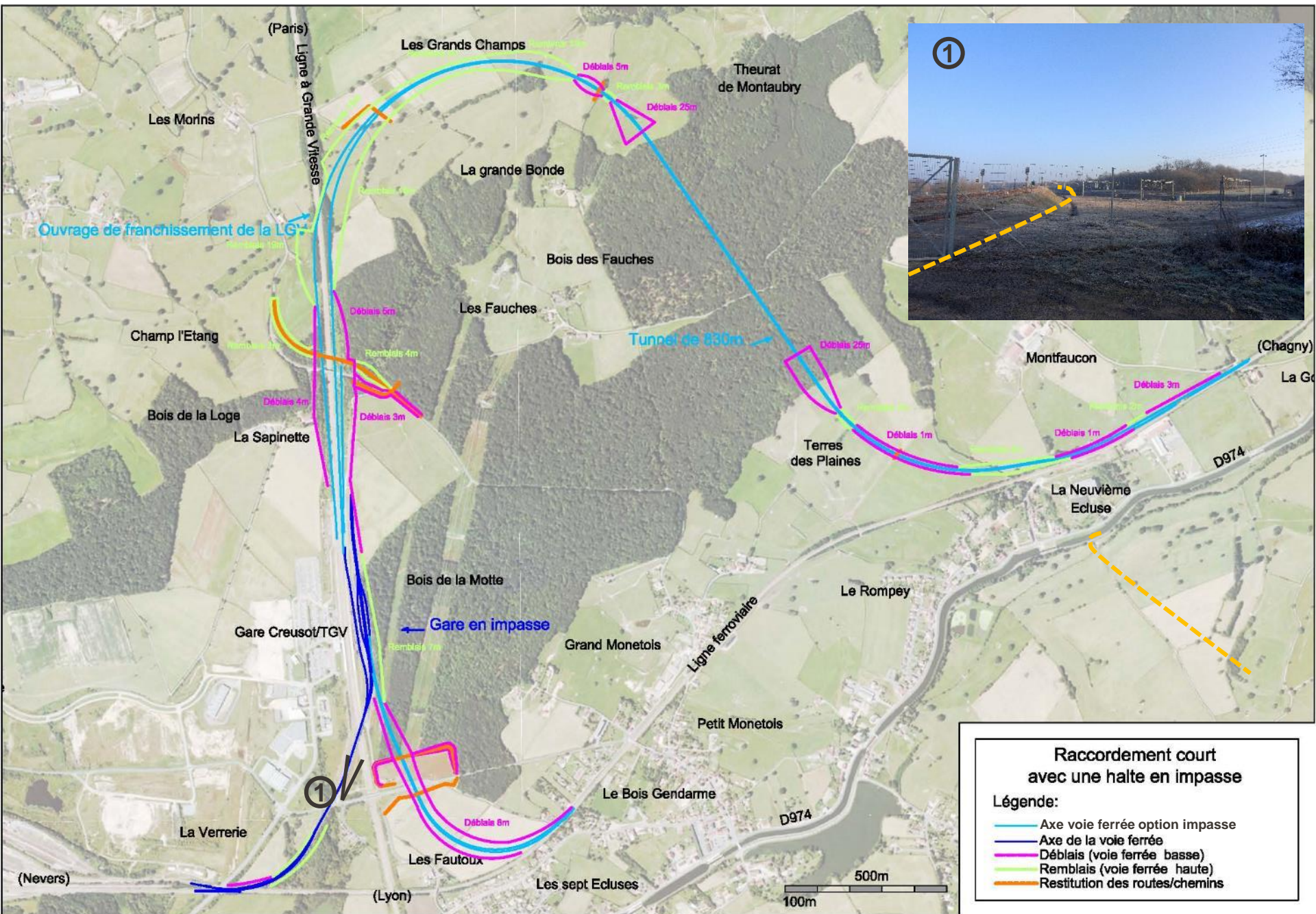
AMÉLIORATION DE L'OFFRE VOYAGEURS ET FRET

PRÉSENTATION DU PROJET

IMPACTS ENVIRONNEMENTAUX ET HUMAINS DES DIFFÉRENTS SCÉNARIIS DE RACCORDEMENT ENVISAGÉS ENTRE LA LGV ET LA LIGNE NEVERS CHAGNY

ECUISSES LE 28 JANVIER 2017
VOLET PAYSAGER



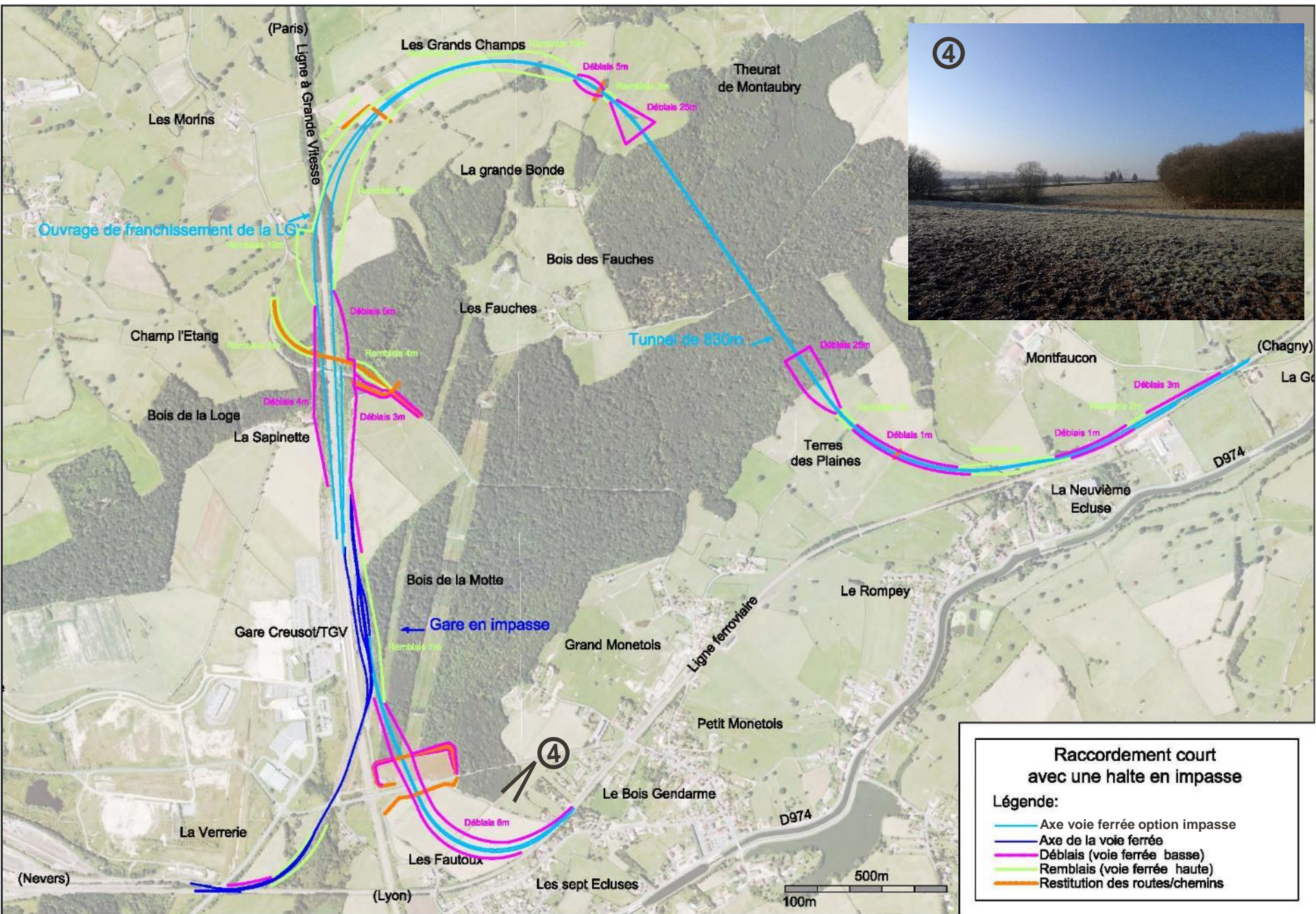




**Raccordement court
avec une halte en impasse**

Légende:

- Axe voie ferrée option impasse
- Axe de la voie ferrée
- Déblais (voie ferrée basse)
- Remblais (voie ferrée haute)
- Restitution des routes/chemins



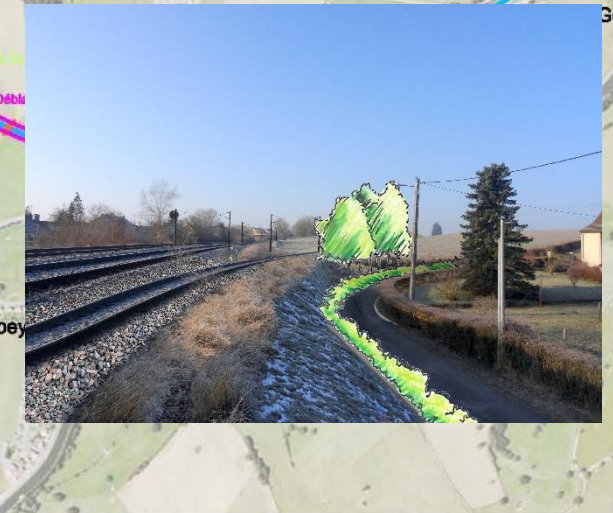
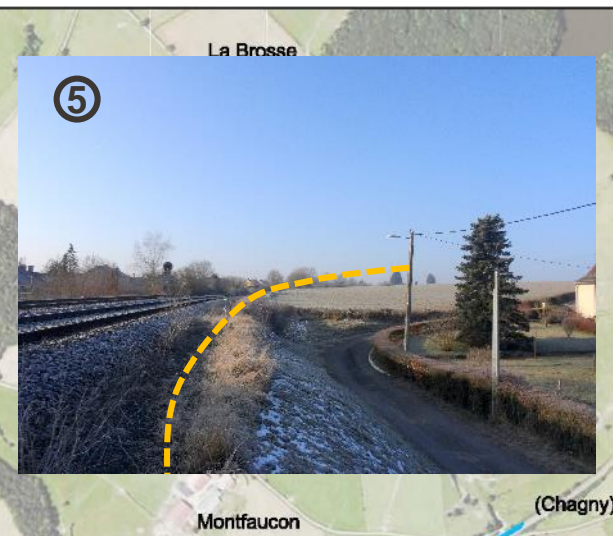
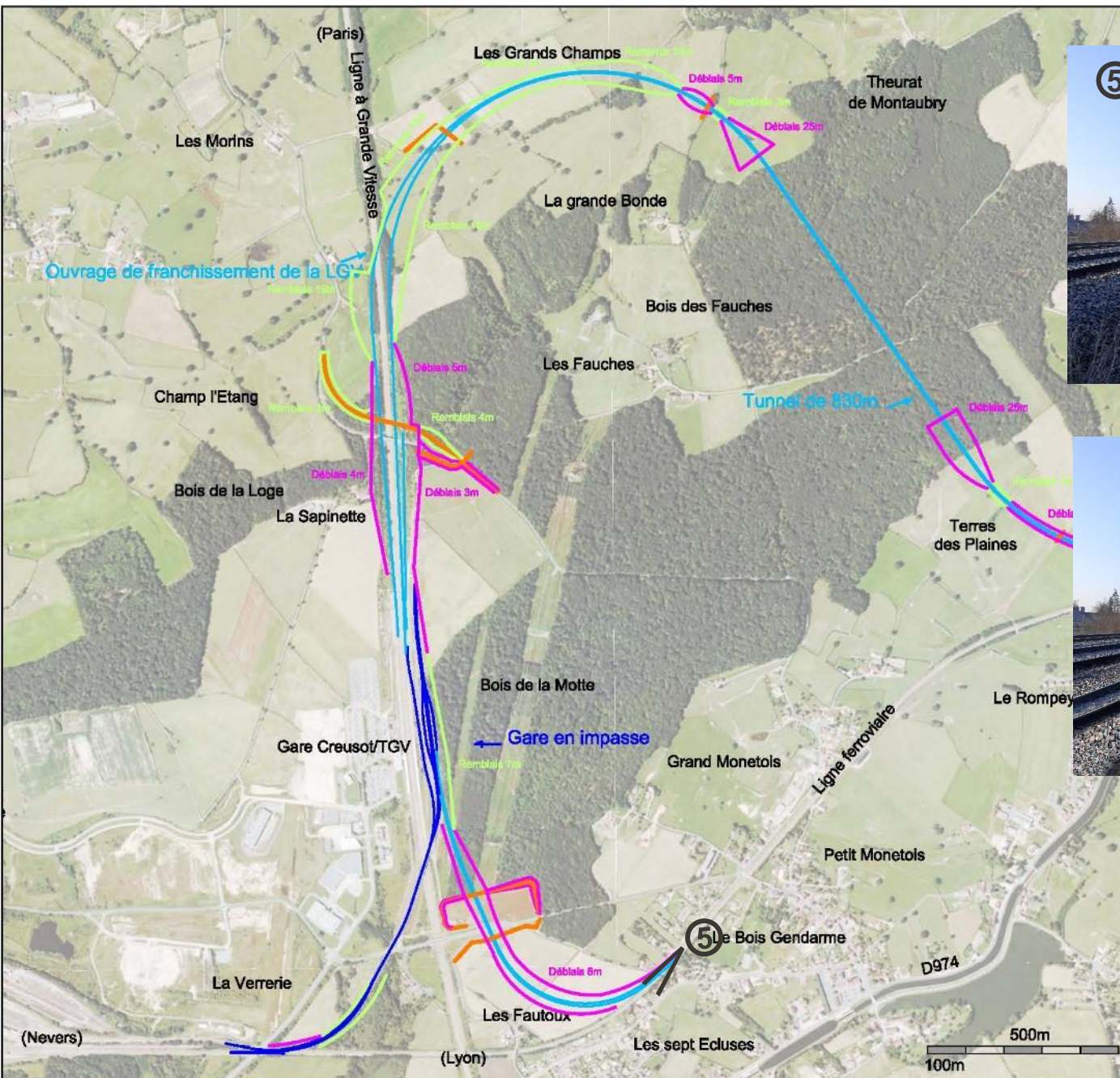
④



Raccordement court avec une halte en impasse

Légende:

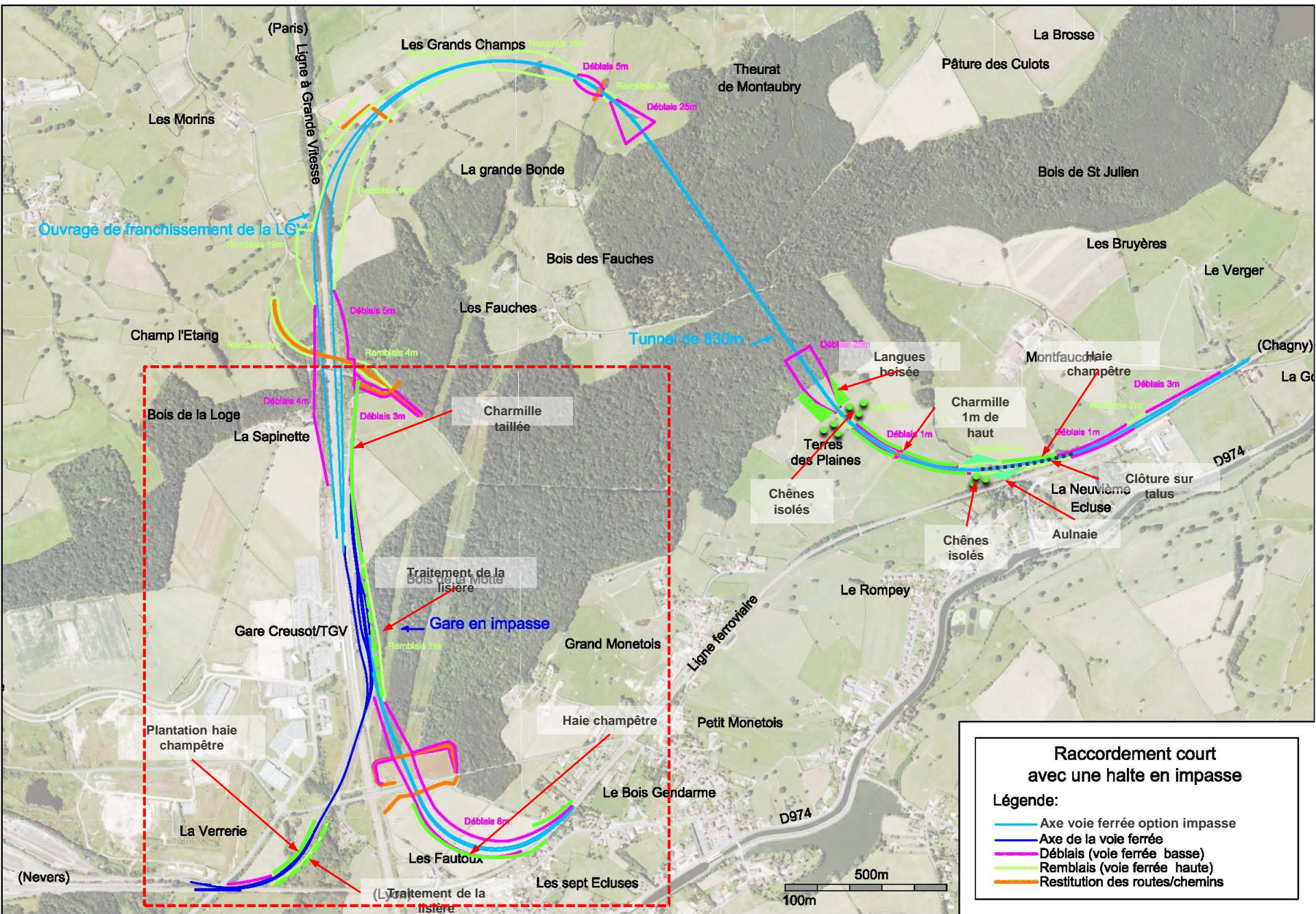
- Axe voie ferrée option impasse
- Axe de la voie ferrée
- Déblais (voie ferrée basse)
- Remblais (voie ferrée haute)
- Restitution des routes/chemins



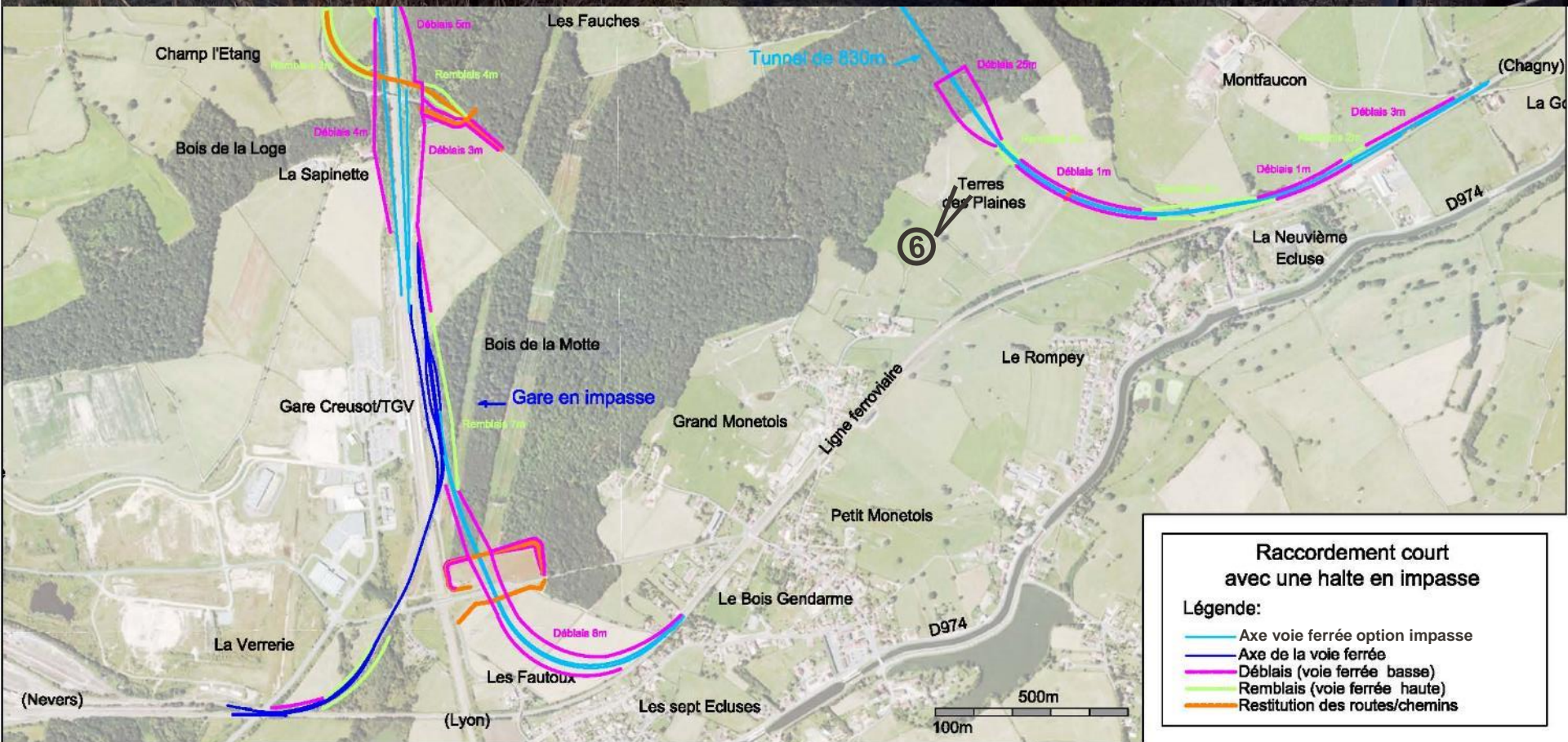
**Raccordement court
avec une halte en impasse**

Légende:

- Axe voie ferrée option impasse
- Axe de la voie ferrée
- Déblais (voie ferrée basse)
- Remblais (voie ferrée haute)
- Restitution des routes/chemins

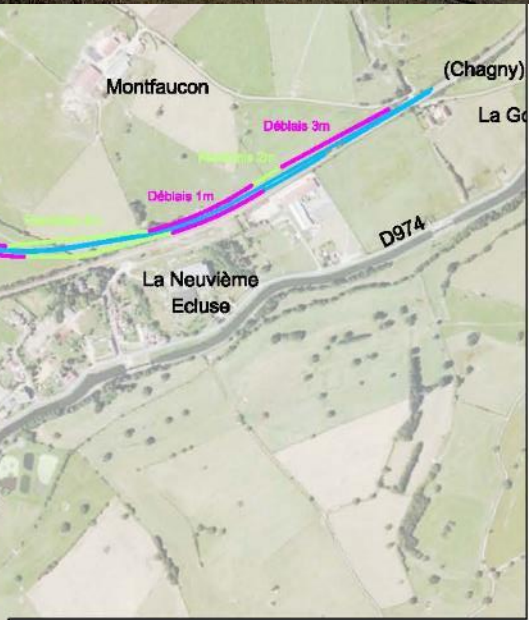
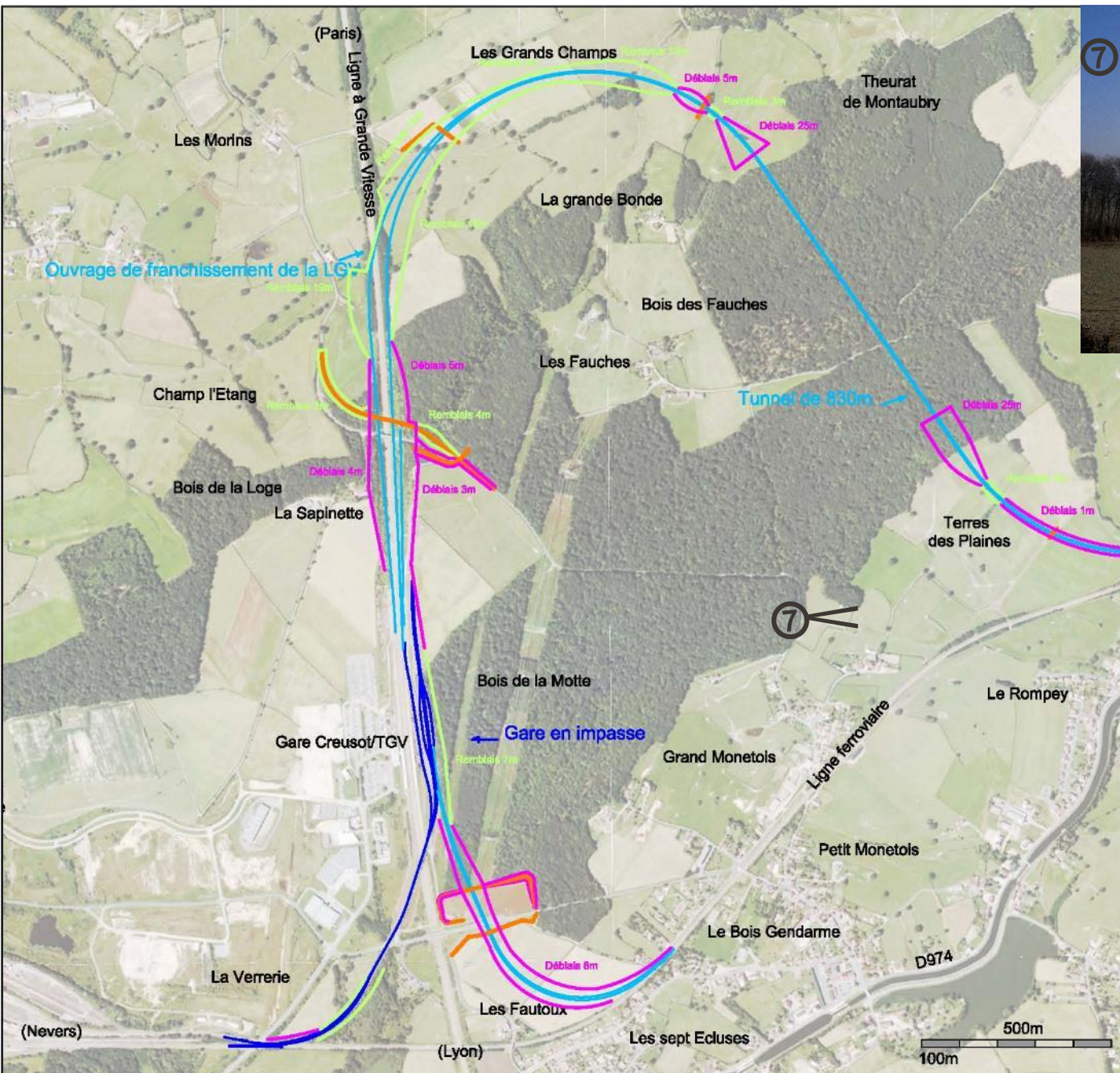


⑥



Raccordement court avec une halte en impasse

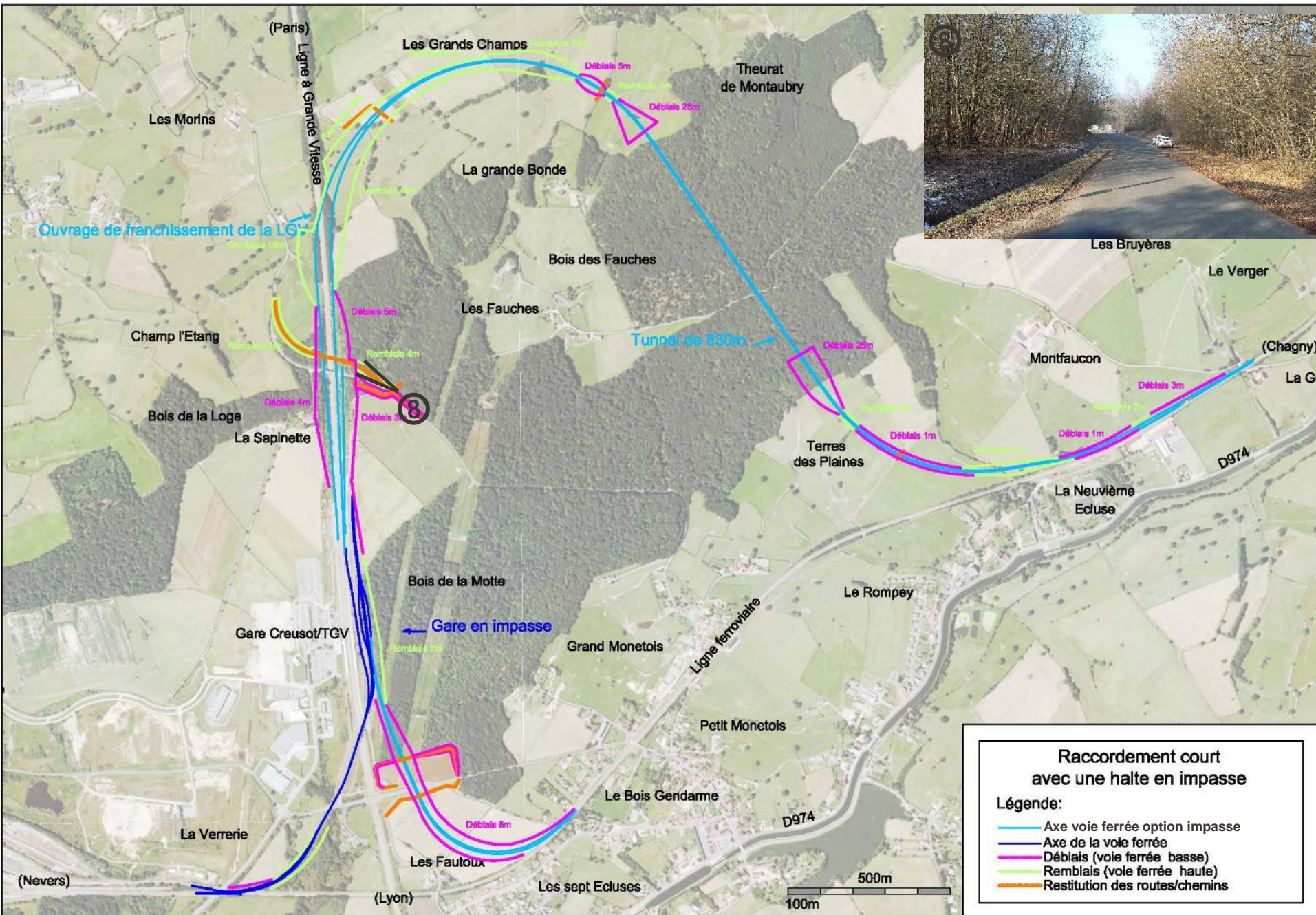
- Légende:
- Axe voie ferrée option impasse
 - Axe de la voie ferrée
 - Déblais (voie ferrée basse)
 - Remblais (voie ferrée haute)
 - Restitution des routes/chemins

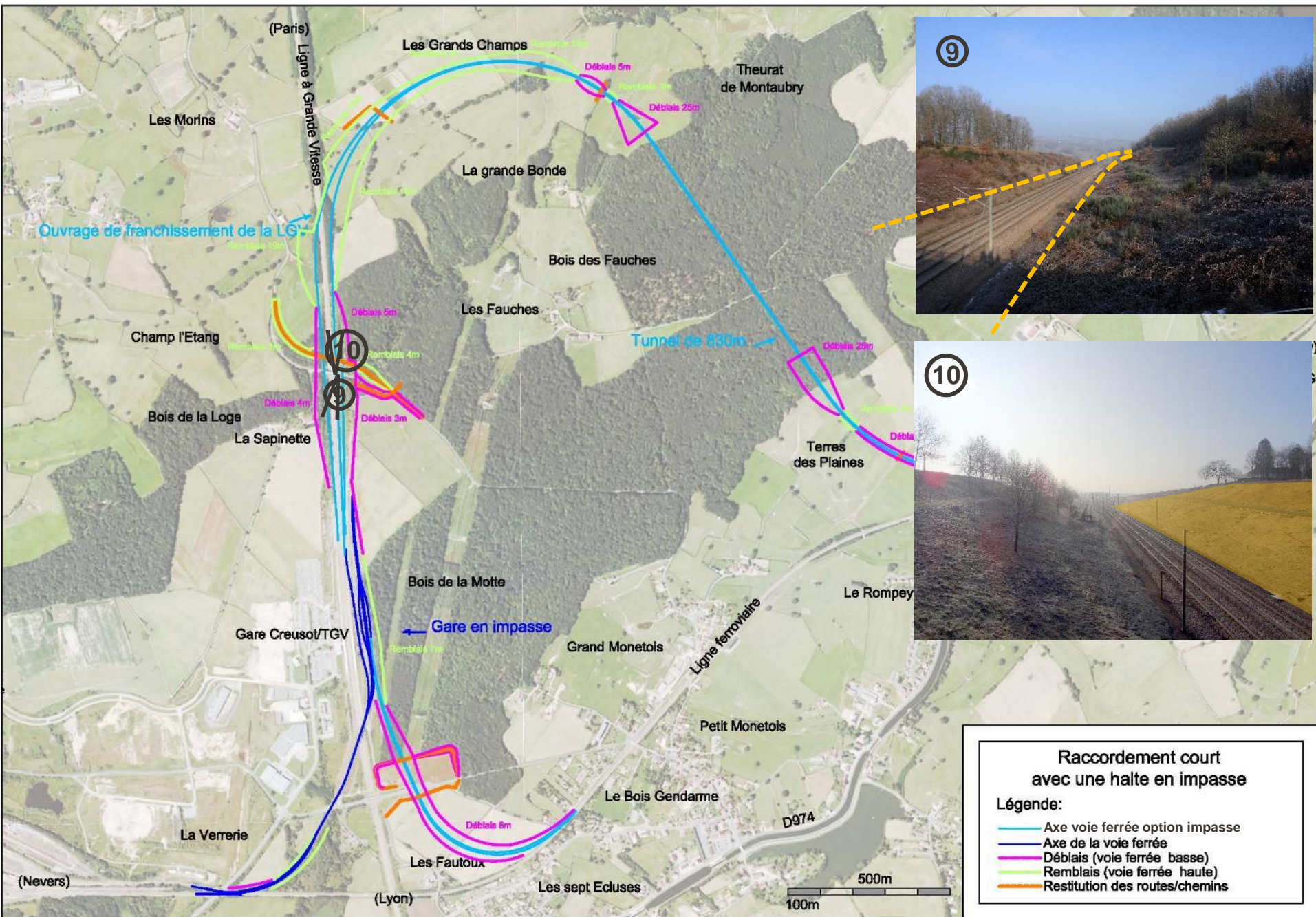


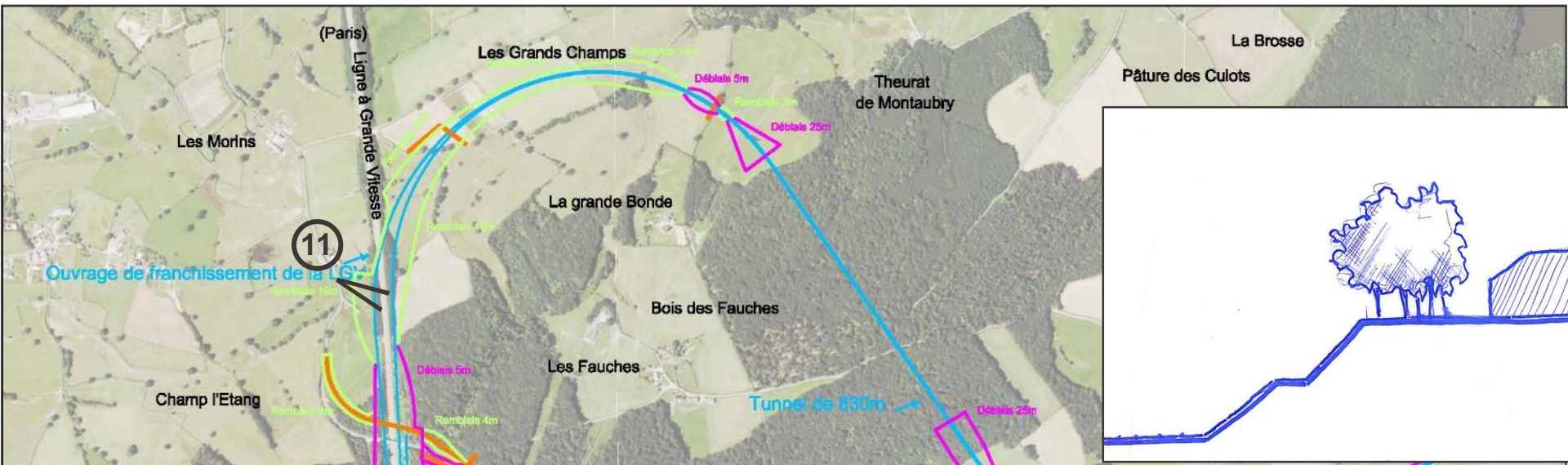
**Raccordement court
avec une halte en impasse**

Légende:

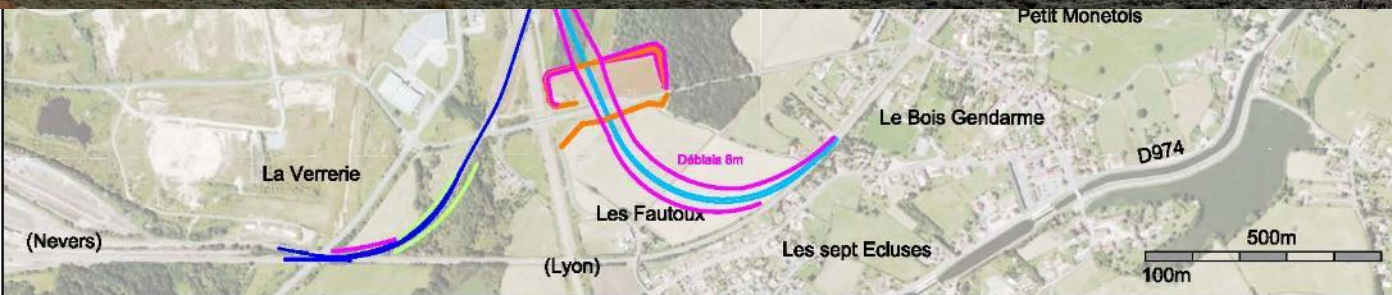
- Axe voie ferrée option impasse
- Axe de la voie ferrée
- Déblais (voie ferrée basse)
- Remblais (voie ferrée haute)
- Restitution des routes/chemins







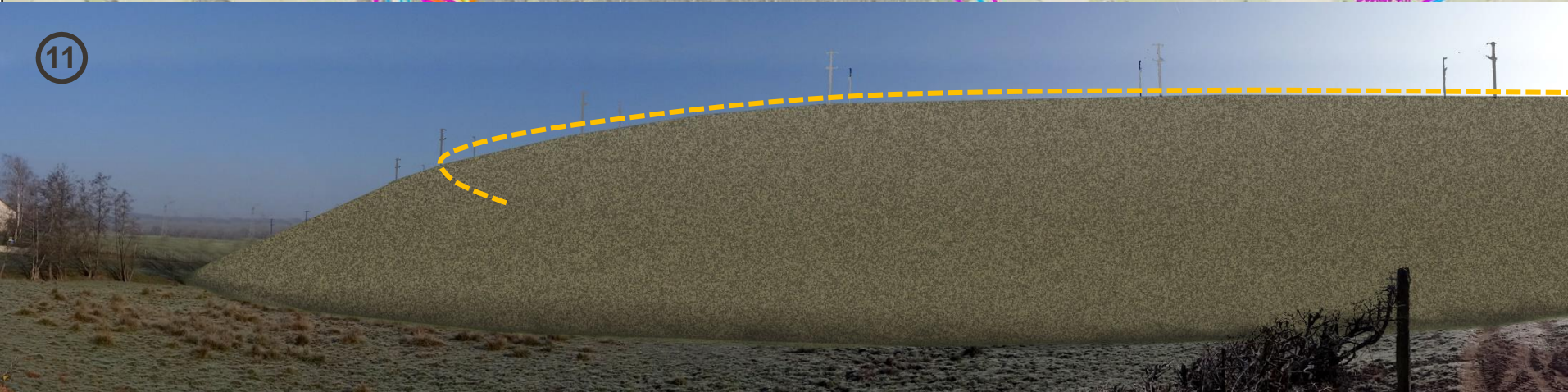
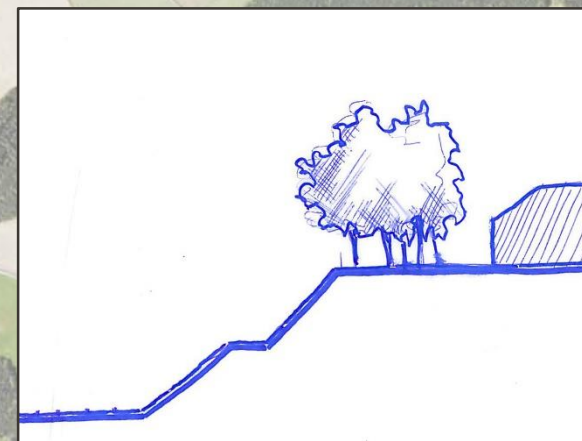
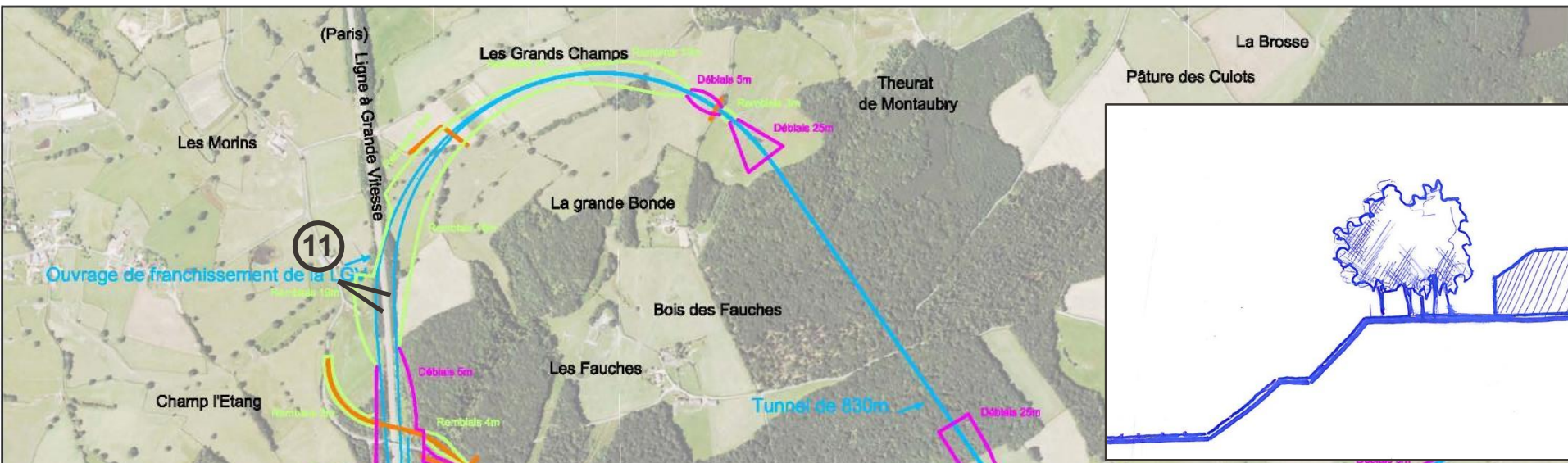
11



**Raccordement court
avec une halte en impasse**

Légende:

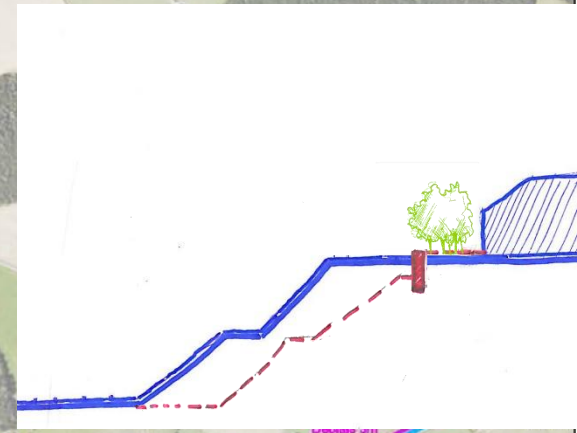
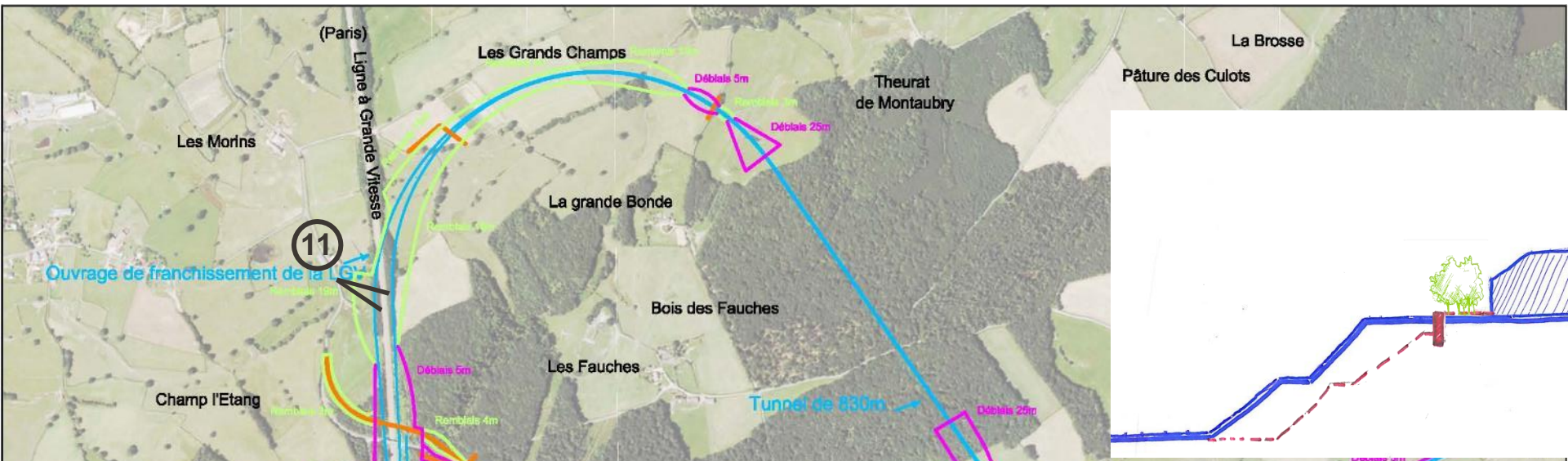
- Axe de la voie ferrée option impasse
- Axe de la voie ferrée
- Déblais (voie ferrée basse)
- Remblais (voie ferrée haute)
- Restitution des routes/chemins



**Raccordement court
avec une halte en impasse**

Légende:

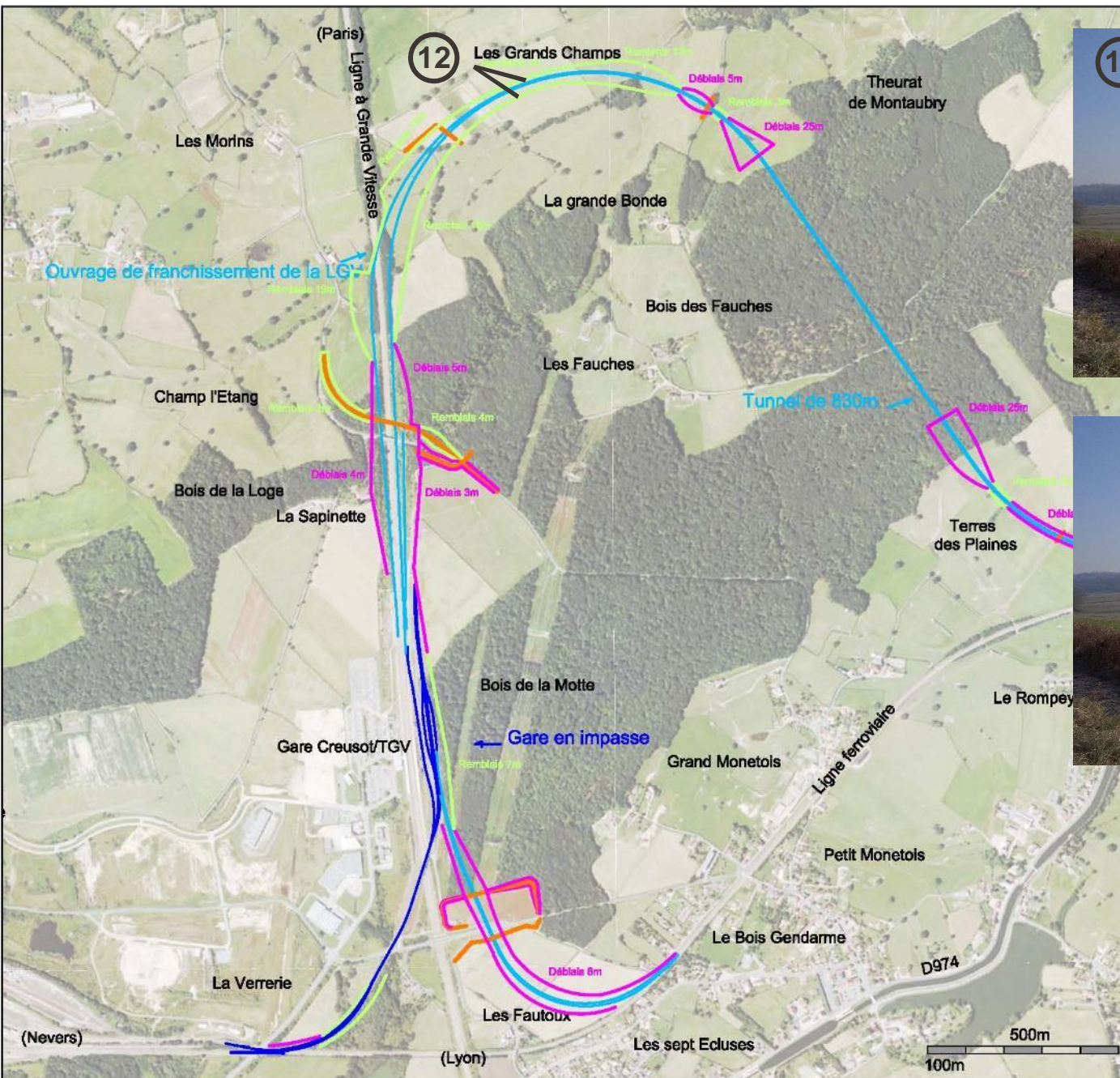
- Axe voie ferrée option impasse
- Axe de la voie ferrée
- Déblais (voie ferrée basse)
- Remblais (voie ferrée haute)
- Restitution des routes/chemins



**Raccordement court
avec une halte en impasse**

Légende:

- Axe voie ferrée option impasse
- Axe de la voie ferrée
- Déblais (voie ferrée basse)
- Remblais (voie ferrée haute)
- Restitution des routes/chemins



Raccordement court avec une halte en impasse

Légende:

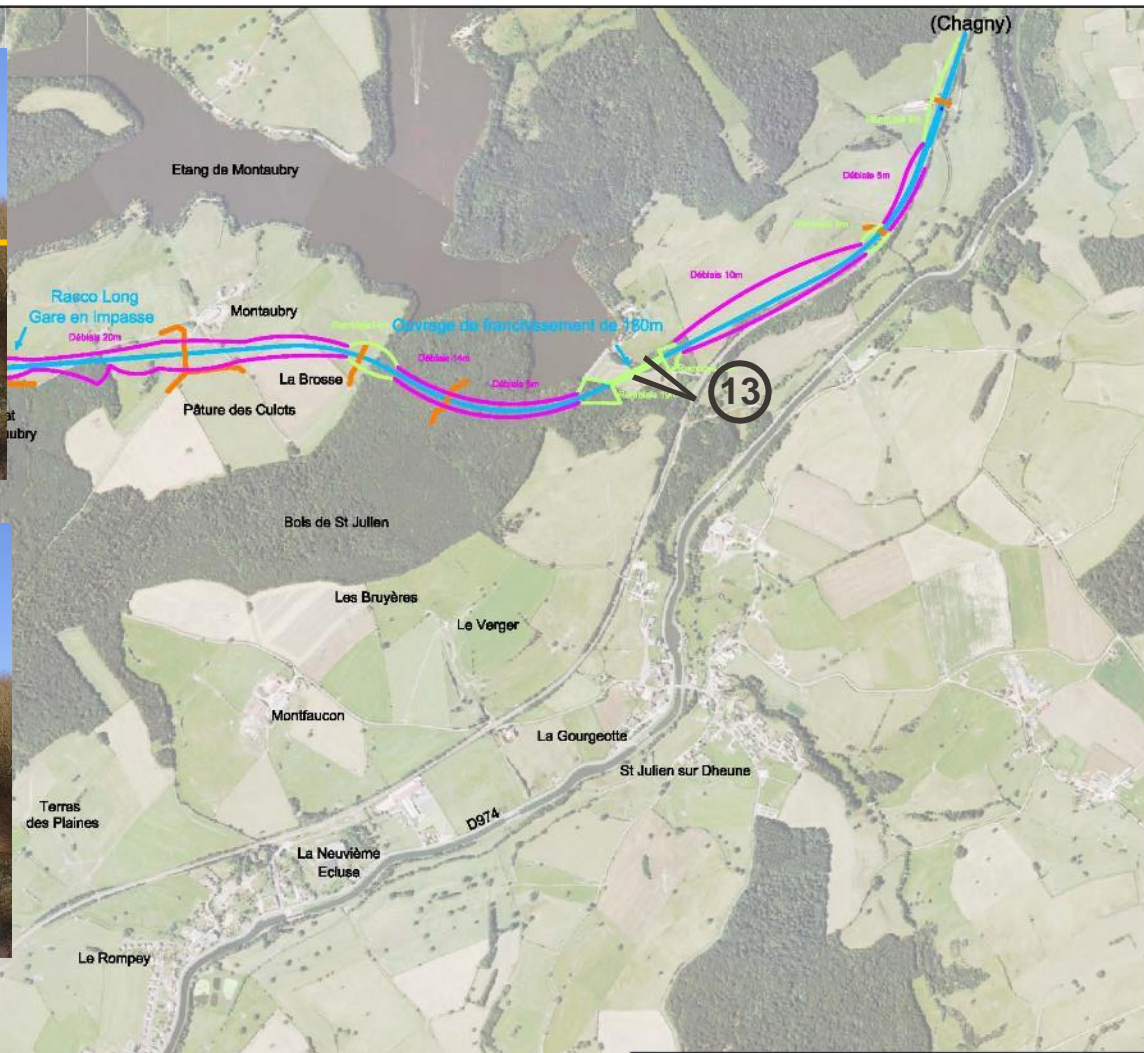
- Axe de voie ferrée option impasse
- Axe de la voie ferrée
- Déblais (voie ferrée basse)
- Remblais (voie ferrée haute)
- Restitution des routes/chemins

(Paris)

13



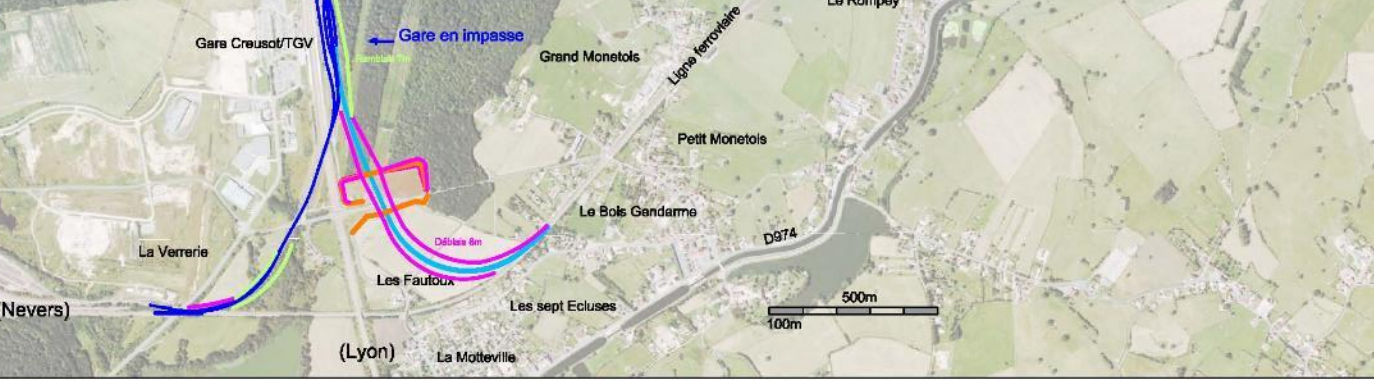
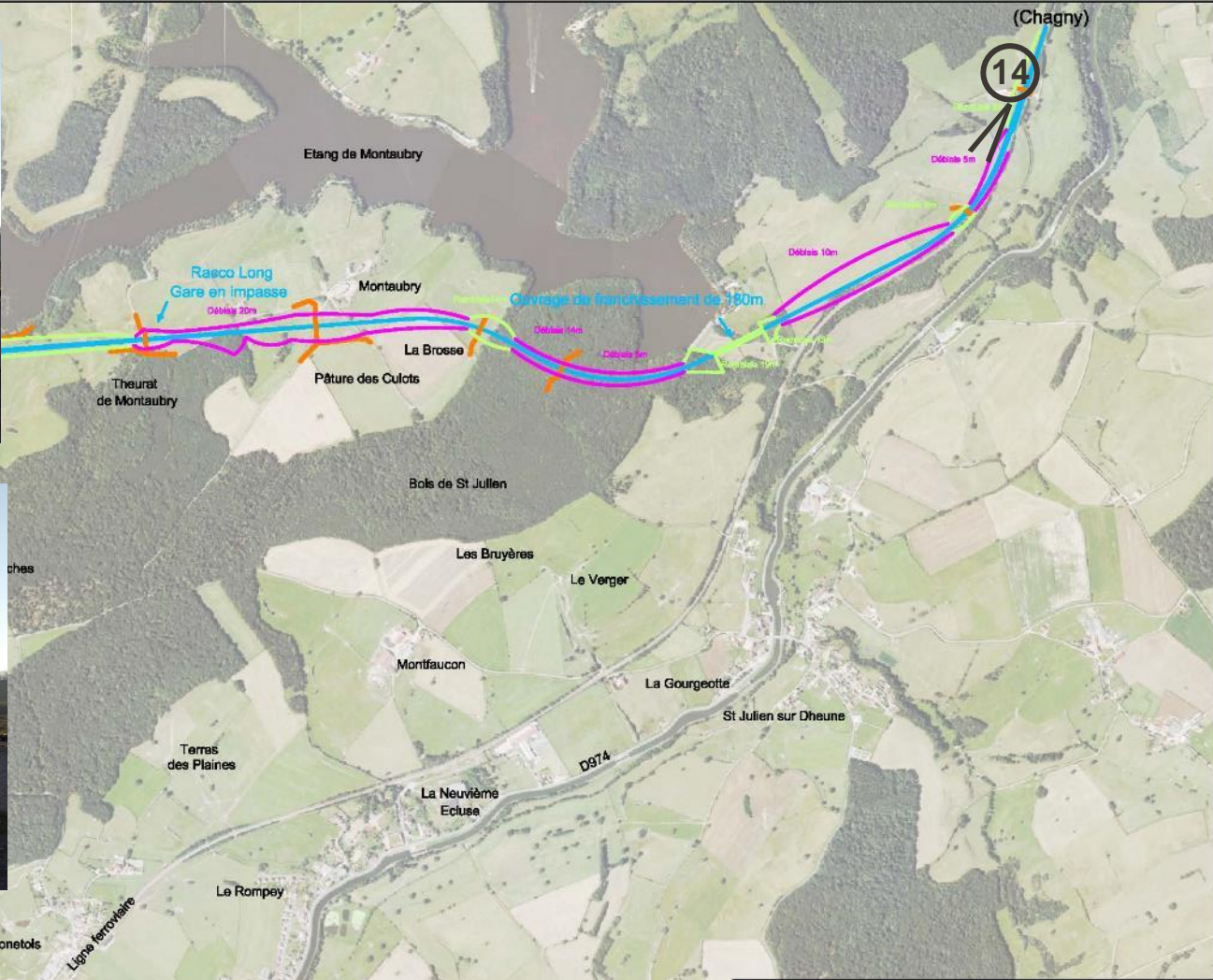
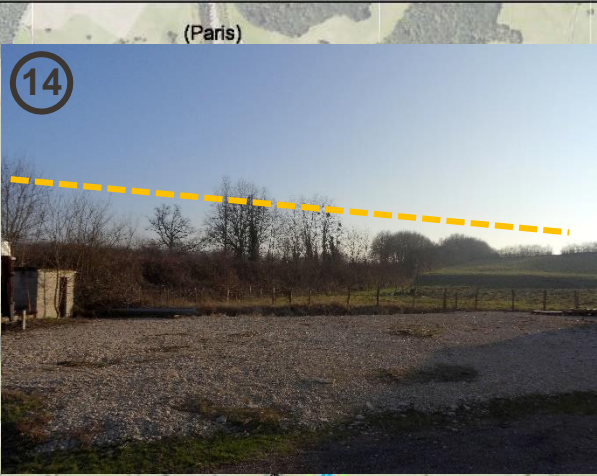
(Chagny)



**Raccordement long
avec une halte en impasse**

Légende:

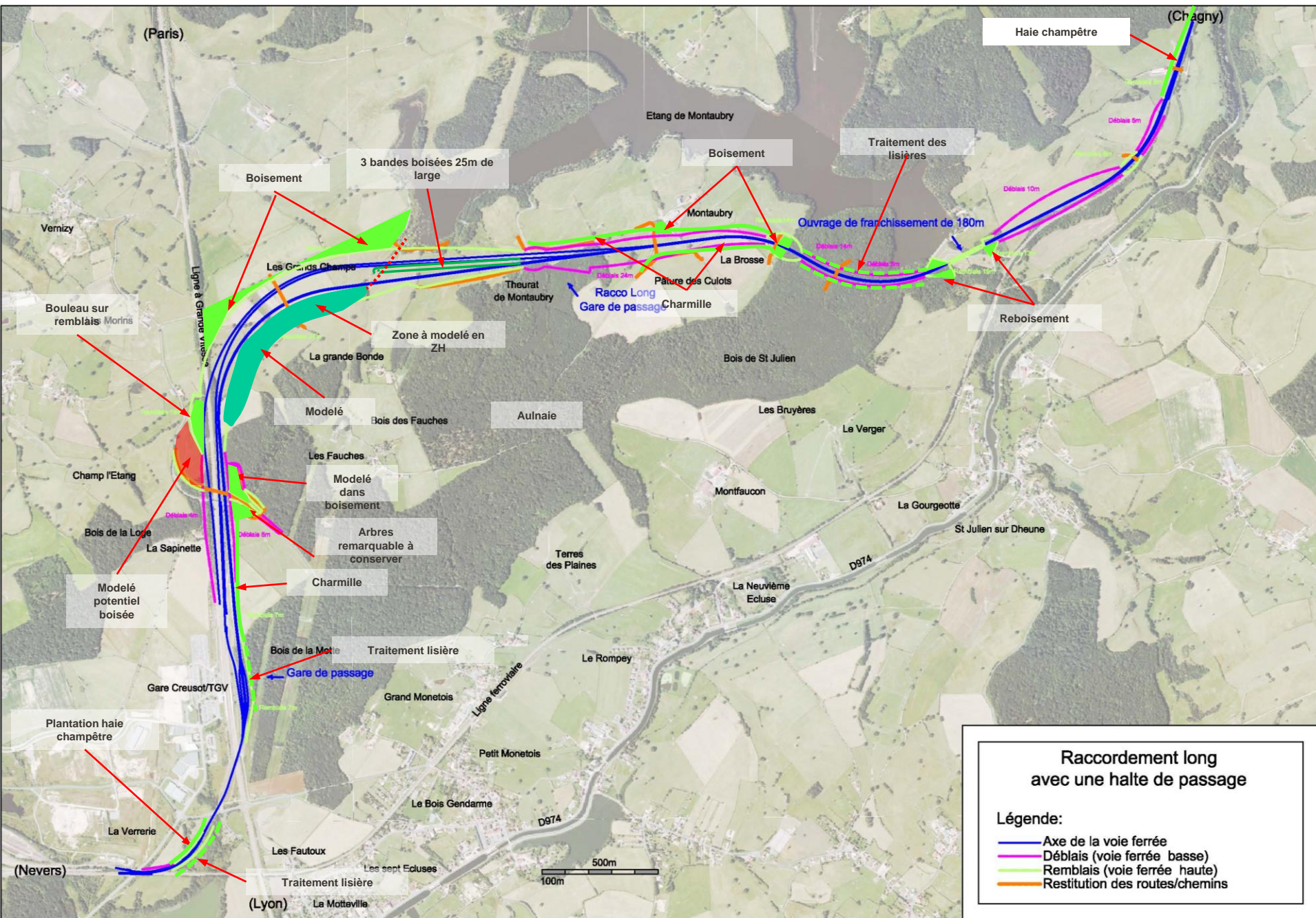
- Axe voie ferrée en impasse
- Axe de la voie ferrée
- Déblais (voie ferrée basse)
- Remblais (voie ferrée haute)
- Restitution des routes/chemins



Raccordement long avec une halte en impasse

Légende:

- Axe voie ferrée en impasse
- Axe de la voie ferrée
- Déblais (voie ferrée basse)
- Remblais (voie ferrée haute)
- Restitution des routes/chemins



Raccordement long avec une halte de passage

- Légende:**
- Axe de la voie ferrée
 - Déblais (voie ferrée basse)
 - Remblais (voie ferrée haute)
 - Restitution des routes/chemins

