

# **Tourisme et VRAL**

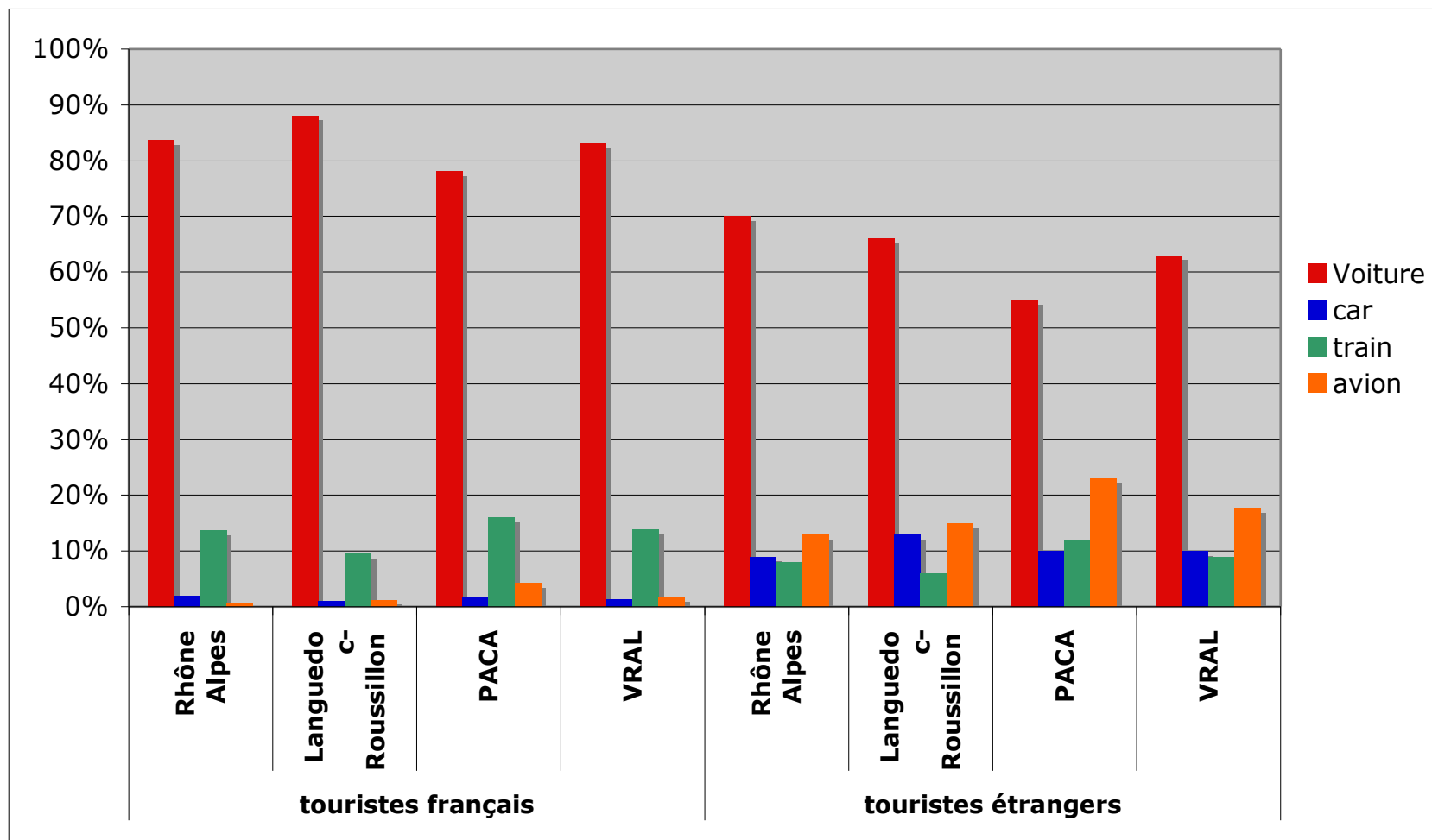
Nîmes - 3 mai 2006

# Le tourisme aujourd'hui

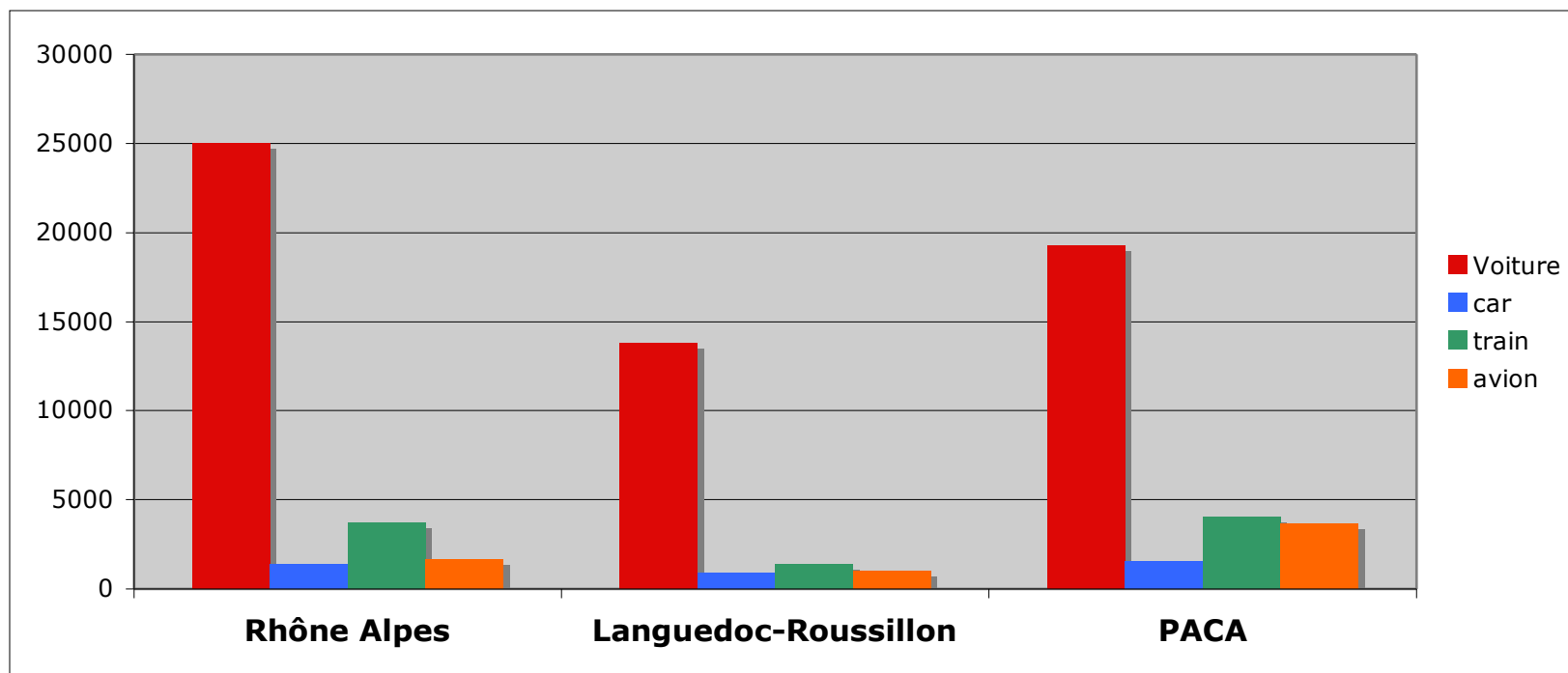
	<b>touristes français</b>	<b>touristes étrangers</b>	<b>excursionnistes français</b>	<b>excursionnistes étrangers</b>
<b>Rhône Alpes</b>	<b>20,3 millions</b>	<b>11,5 millions</b>	<b>14,2 millions</b>	<b>15,2 millions</b>
<b>Languedoc-Roussillon</b>	<b>11,3 millions</b>	<b>5,8 millions</b>	<b>14,4 millions</b>	<b>17,8 millions</b>
<b>PACA</b>	<b>15,6 millions</b>	<b>12,9 millions</b>	<b>13,1 millions</b>	<b>17,4 millions</b>
<b>VRAL</b>	<b>47,2 millions</b>	<b>30,2 millions</b>	<b>41,7 millions</b>	<b>50,4 millions</b>

- **5 fois plus qu'en 1975**
- **455 millions de nuitées**
- **30% seulement des nuitées en hébergement marchand**
- **importance de la résidence famille -ami**
- **8% de l'emploi régional**

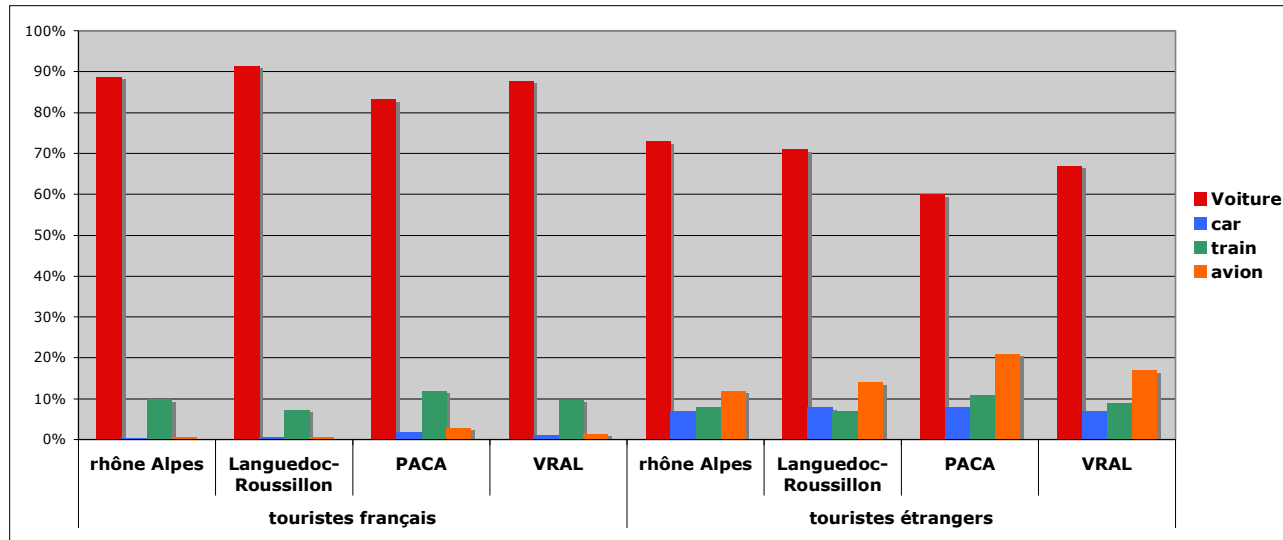
# Les déplacements touristiques la voiture domine



# 75% des touristes arrivent en voiture dans les 3 régions ( en milliers)

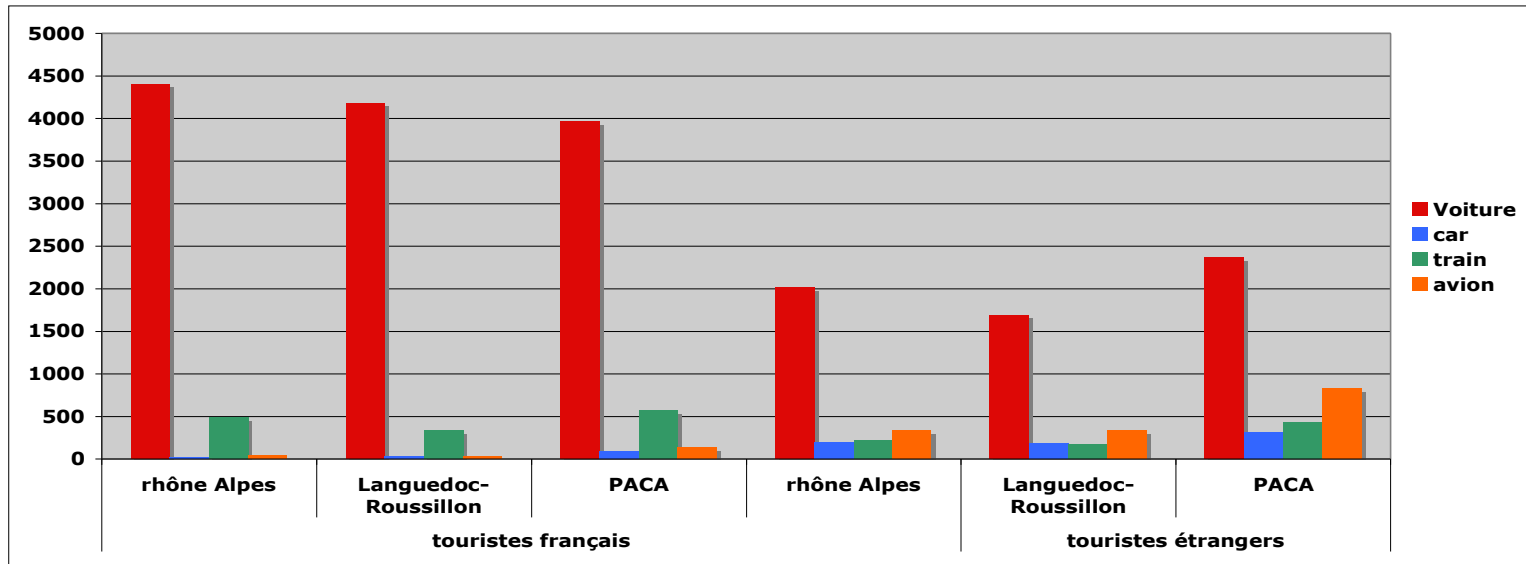


# Moyennes des arrivées touristiques en juillet et août selon le mode de transport



- Dans les trois régions :
  - 14,2 millions de touristes français
  - 9 millions de touristes étrangers
  - La part de la voiture est plus élevée : 75%

# Arrivées touristiques en juillet et août selon le mode de transport ( en milliers)

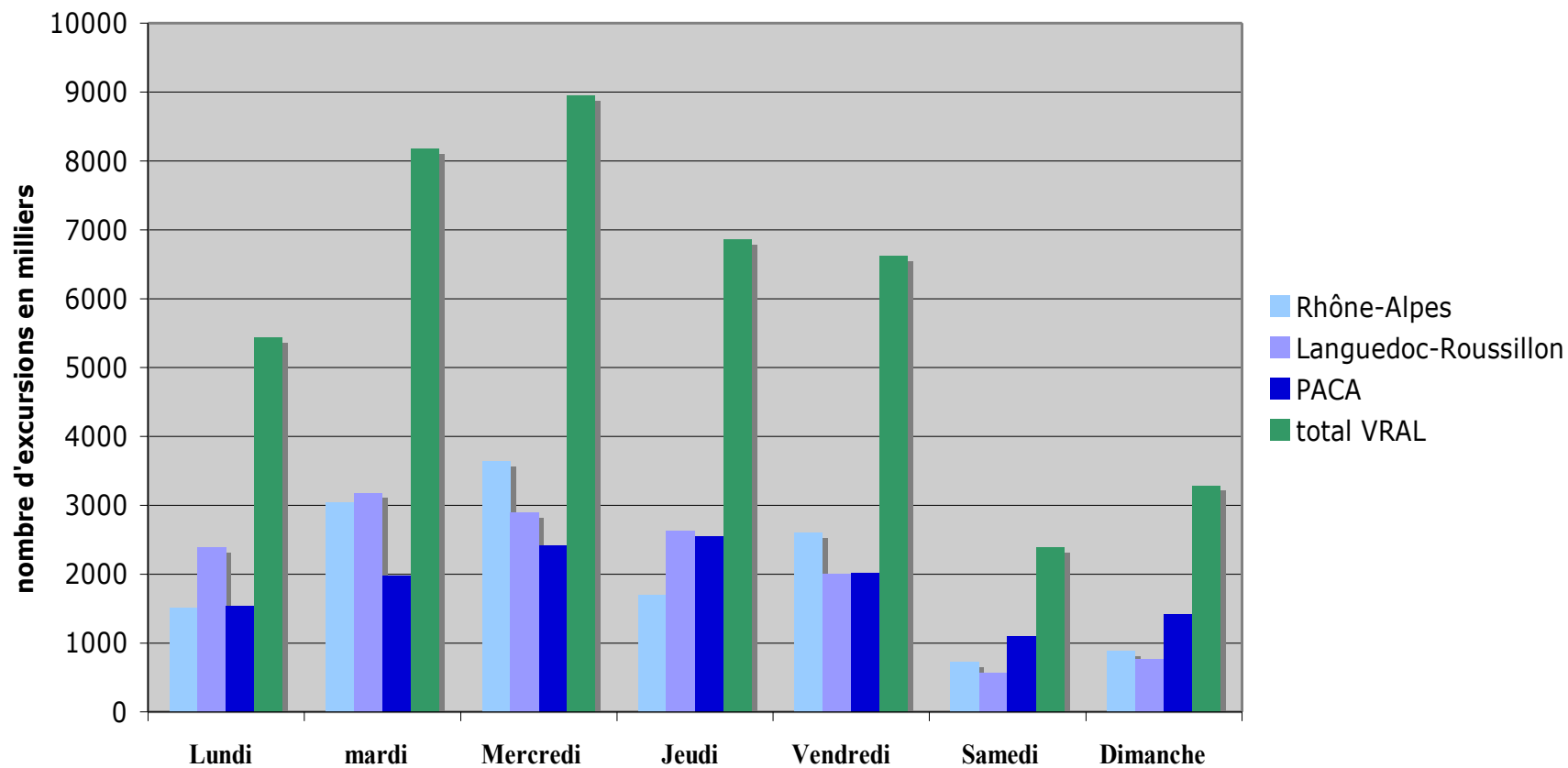


- Dans les trois régions :
  - 14 millions de touristes français
  - 9 millions de touristes étrangers

# Nombre de touristes présents un jour dans les régions : très nette augmentation de la population résidente

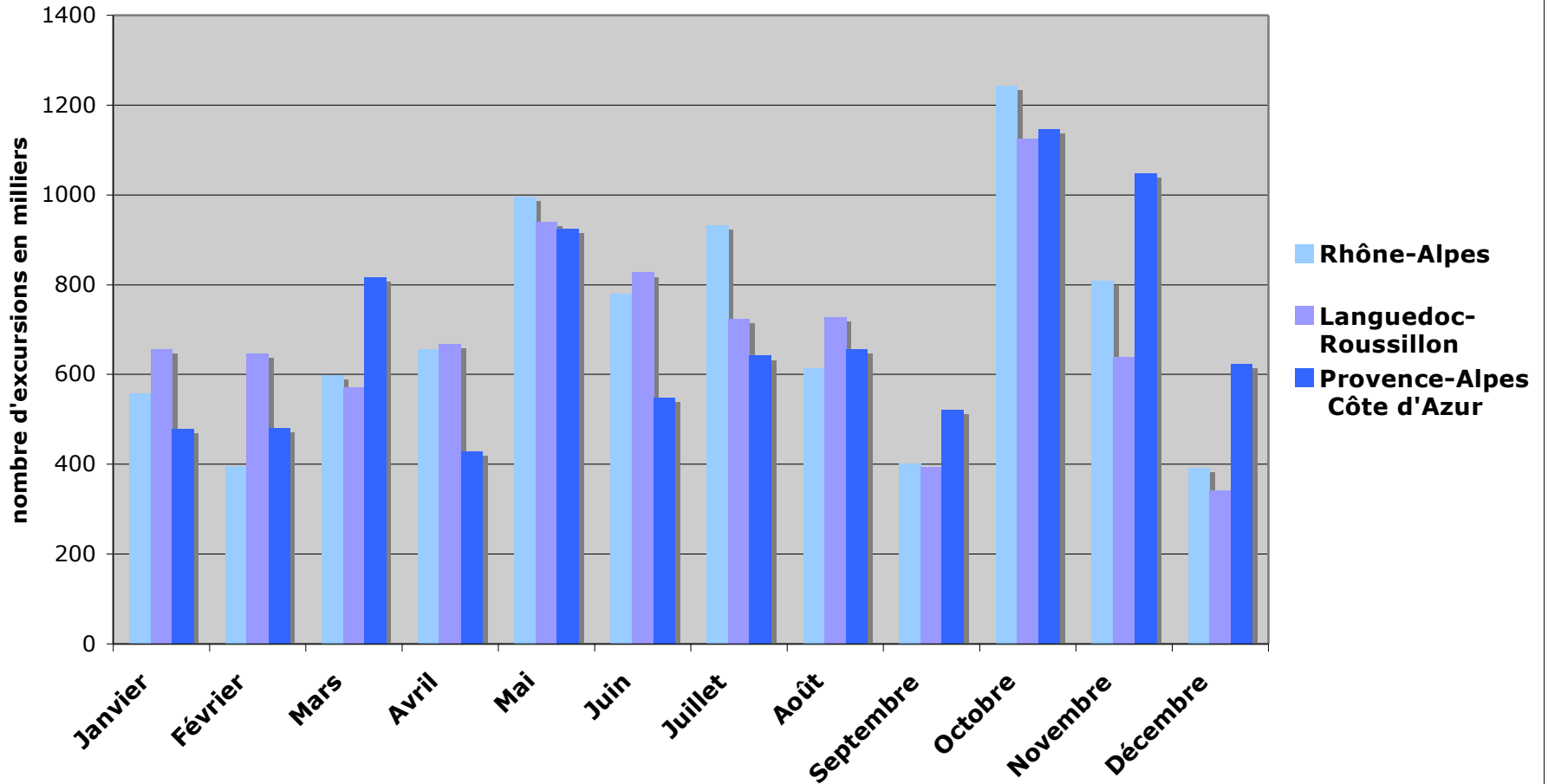
	moyenne annuelle	pourcentage par rapport population résidente	moyenne estivale	pourcentage par rapport population résidente
Rhône-Alpes	483 000	8%	949 000	16%
Languedoc Roussillon	367 000	15%	1 260 000	50%
PACA	579 000	12%	1 436 000	31%

## répartition des excursions selon le jour - 2005

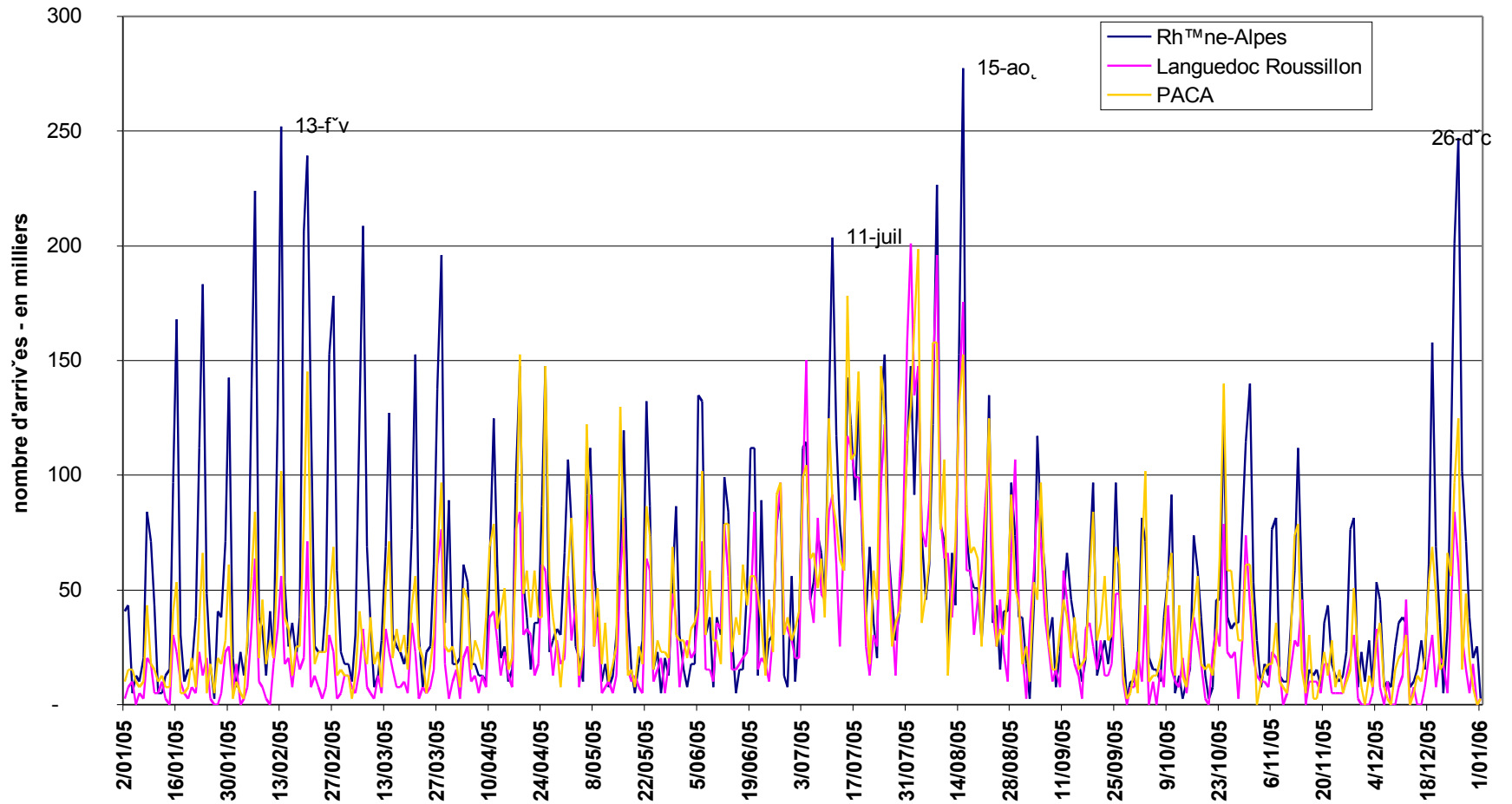




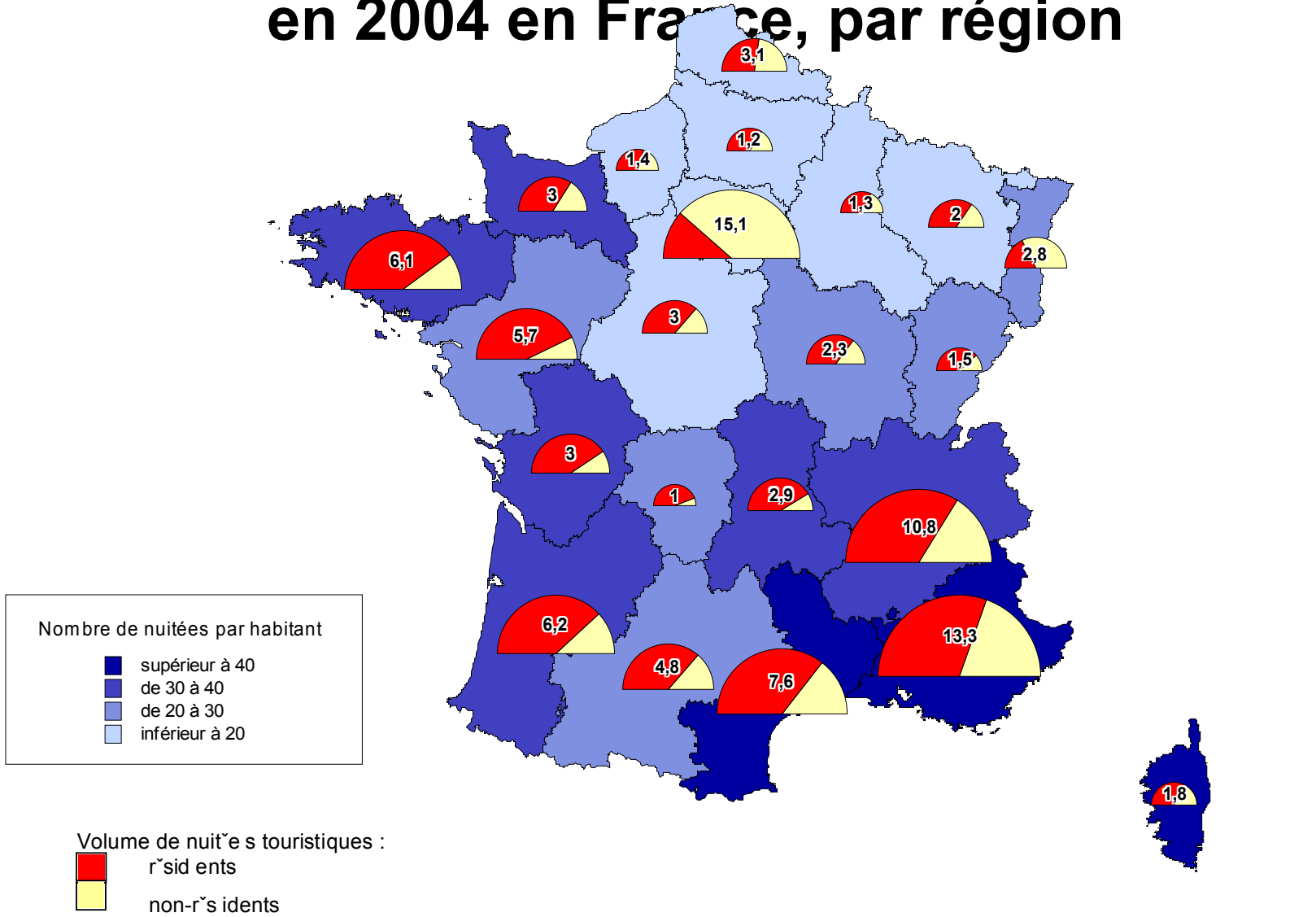
### les excursions selon la région visitée - 2005



### les s'jours touristiques des Fran'ais - le jour d'arriv'e

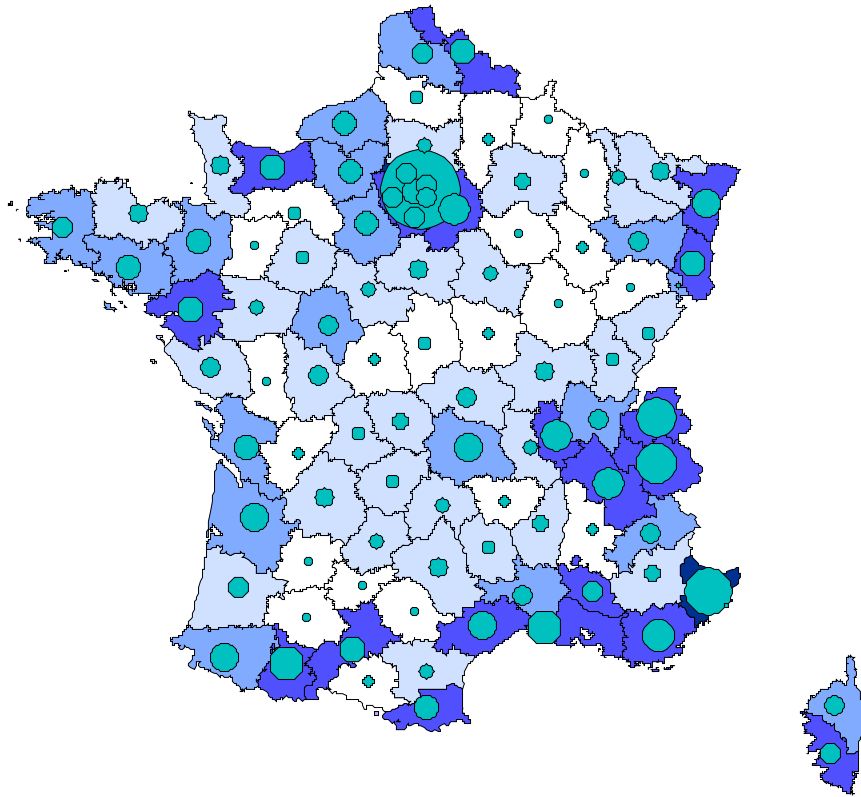


# Nuitées des touristes français et étrangers en 2004 en France, par région

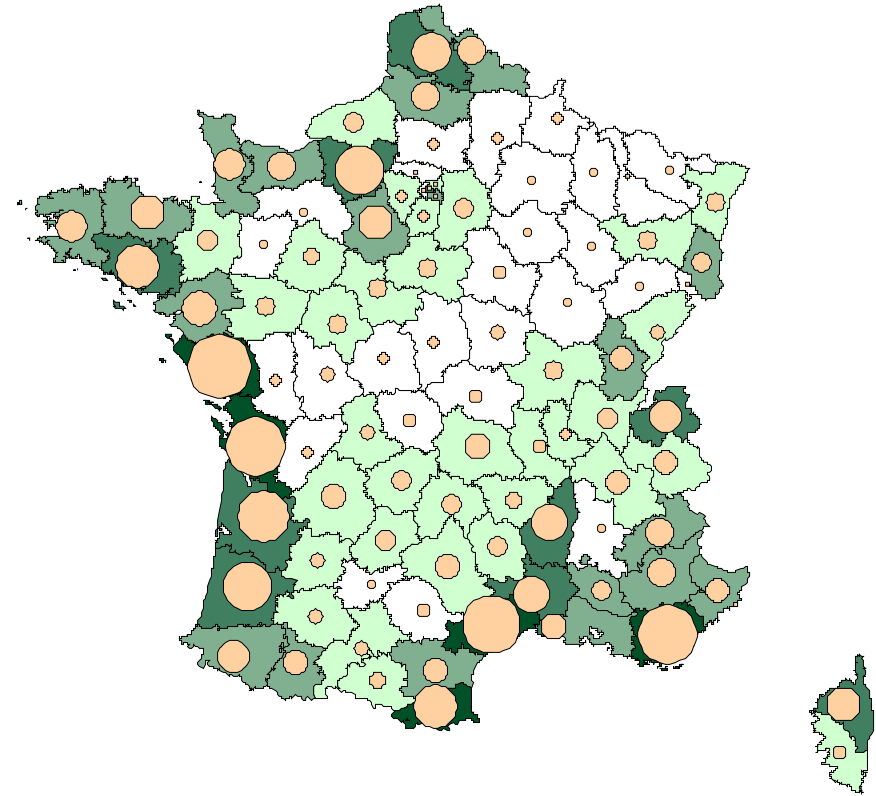


# Capacités en hébergement touristique par département

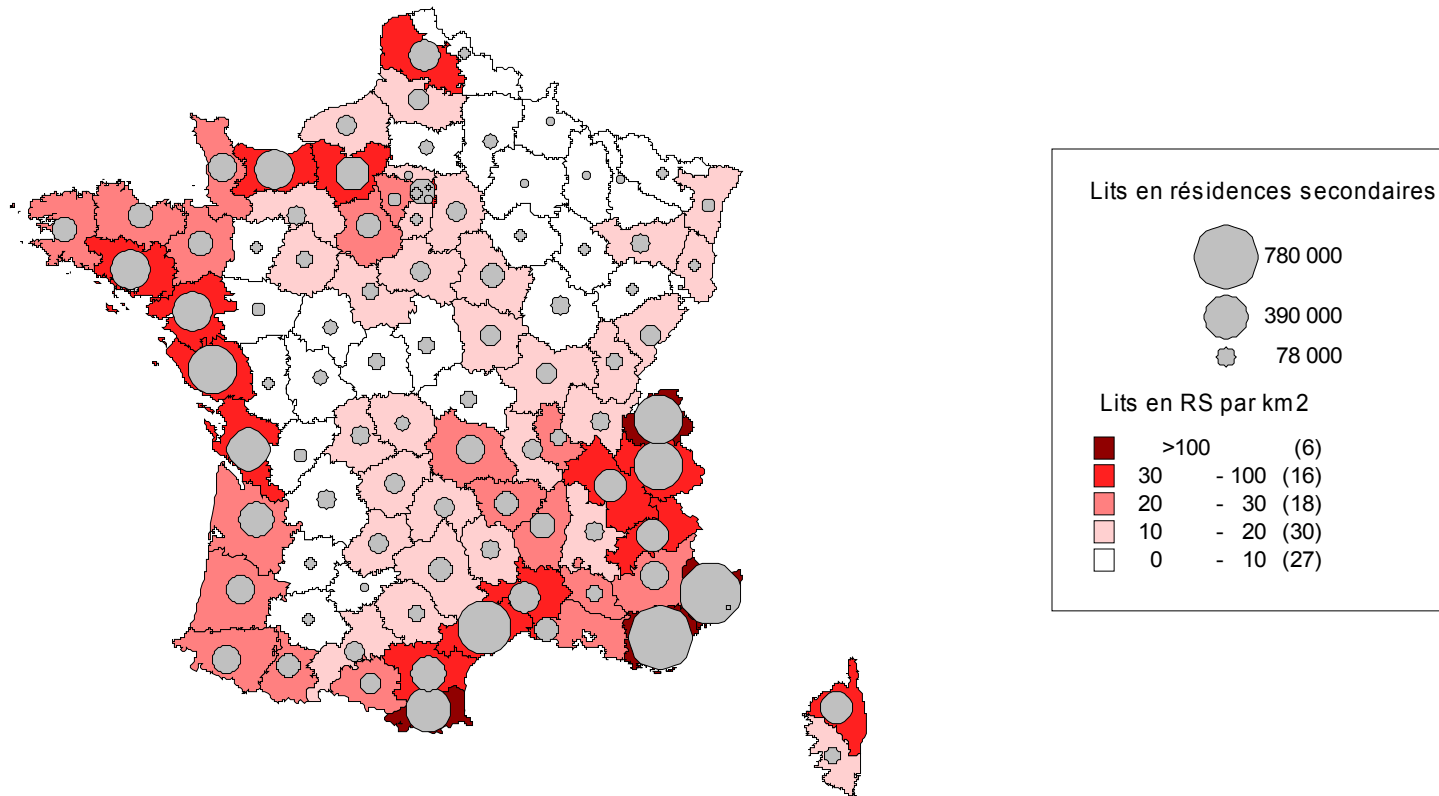
En hotellerie



En hotellerie de plein air



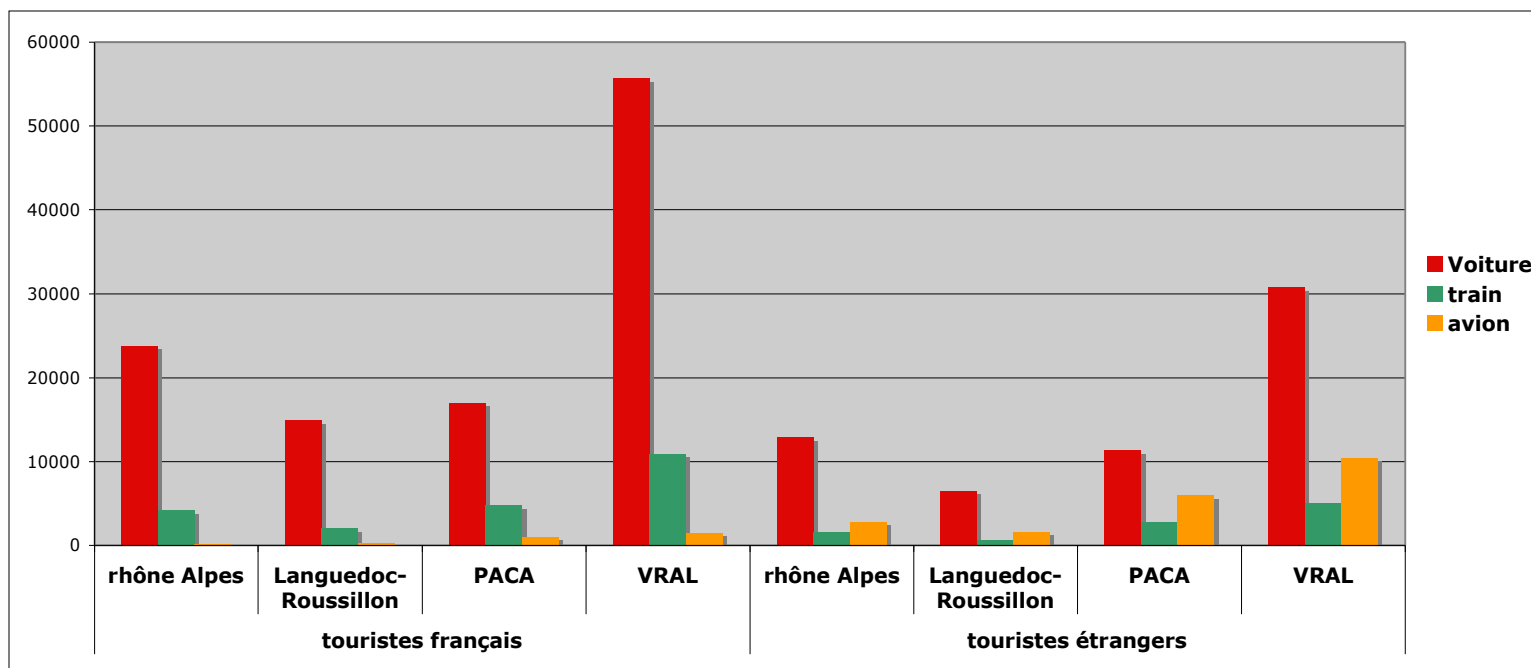
# Capacités de lits en résidence secondaire



# Hypothèses d'évolution

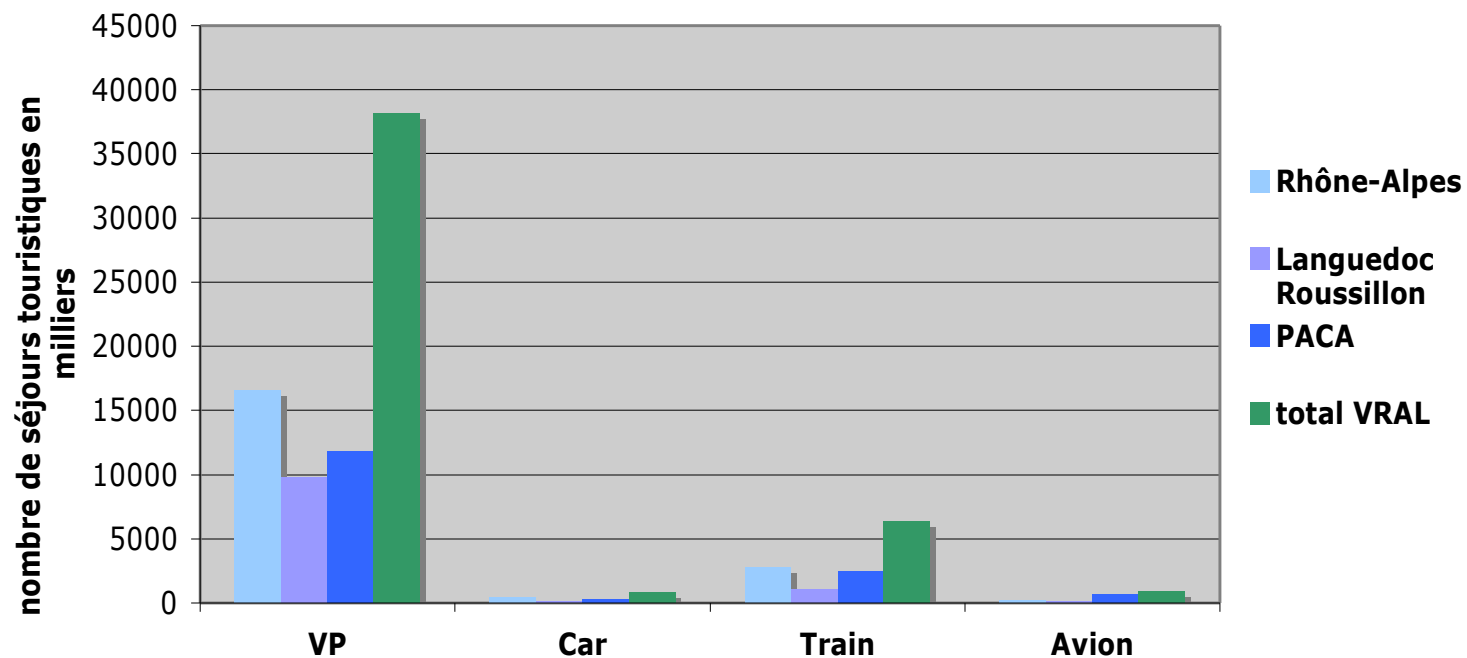
- **Taux croissance consommation ménage : +1,8**
- **Croissance démographie dans les 3 régions plus forte que celle de la France : le nombre de « lits » touristiques augmente**
- **Attraction toujours fortes des 3 régions**
- **Plus faible croissance de la mobilité touristique**

# Tourisme en 2025?



- 114 millions de touristes français et étrangers
- 72% utiliseront la voiture, 15% le train et 13% l'avion
- Le tourisme s'étale dans l'arrière-pays

## les séjours touristiques des Français selon le mode de transport utilisé -2005

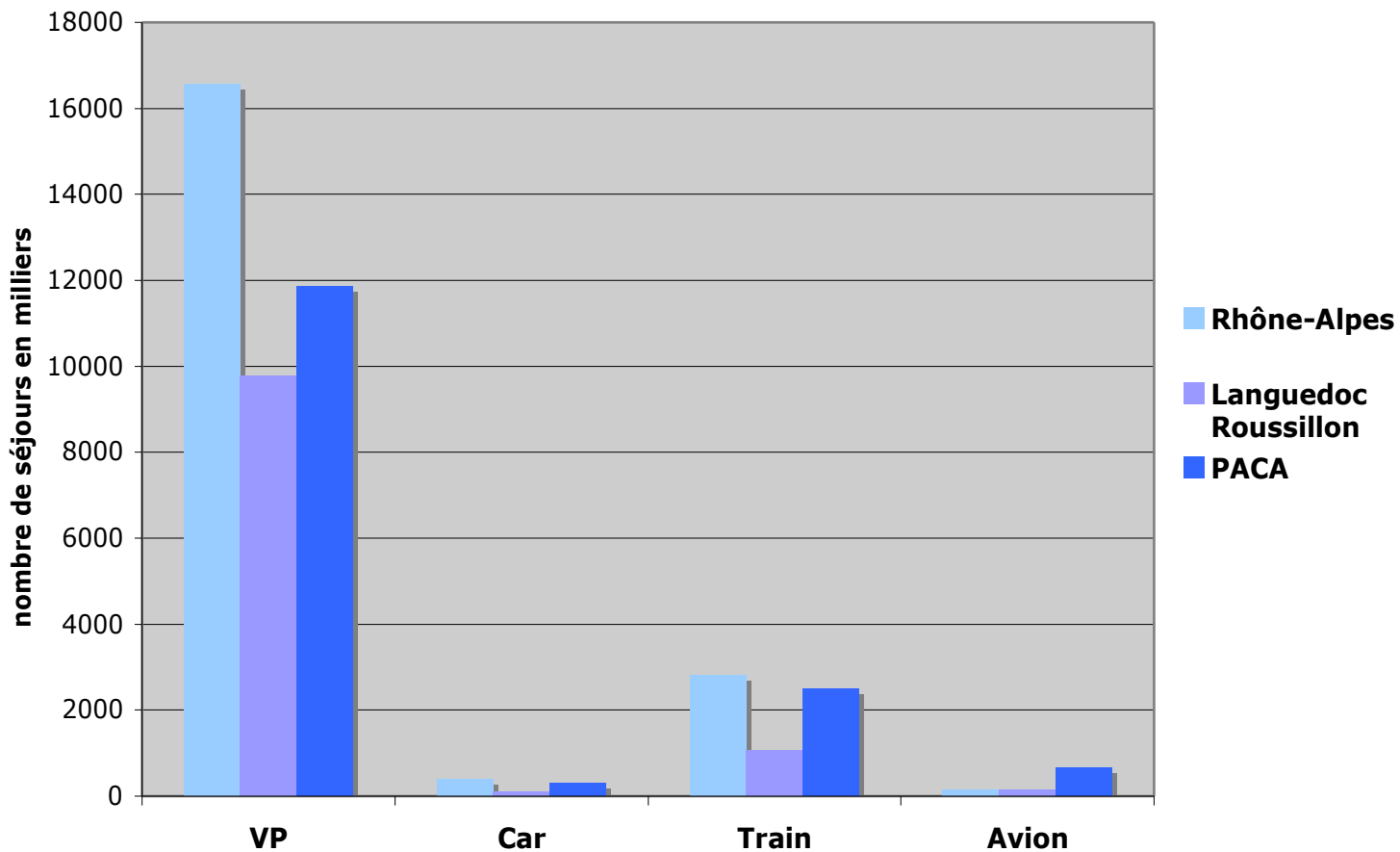




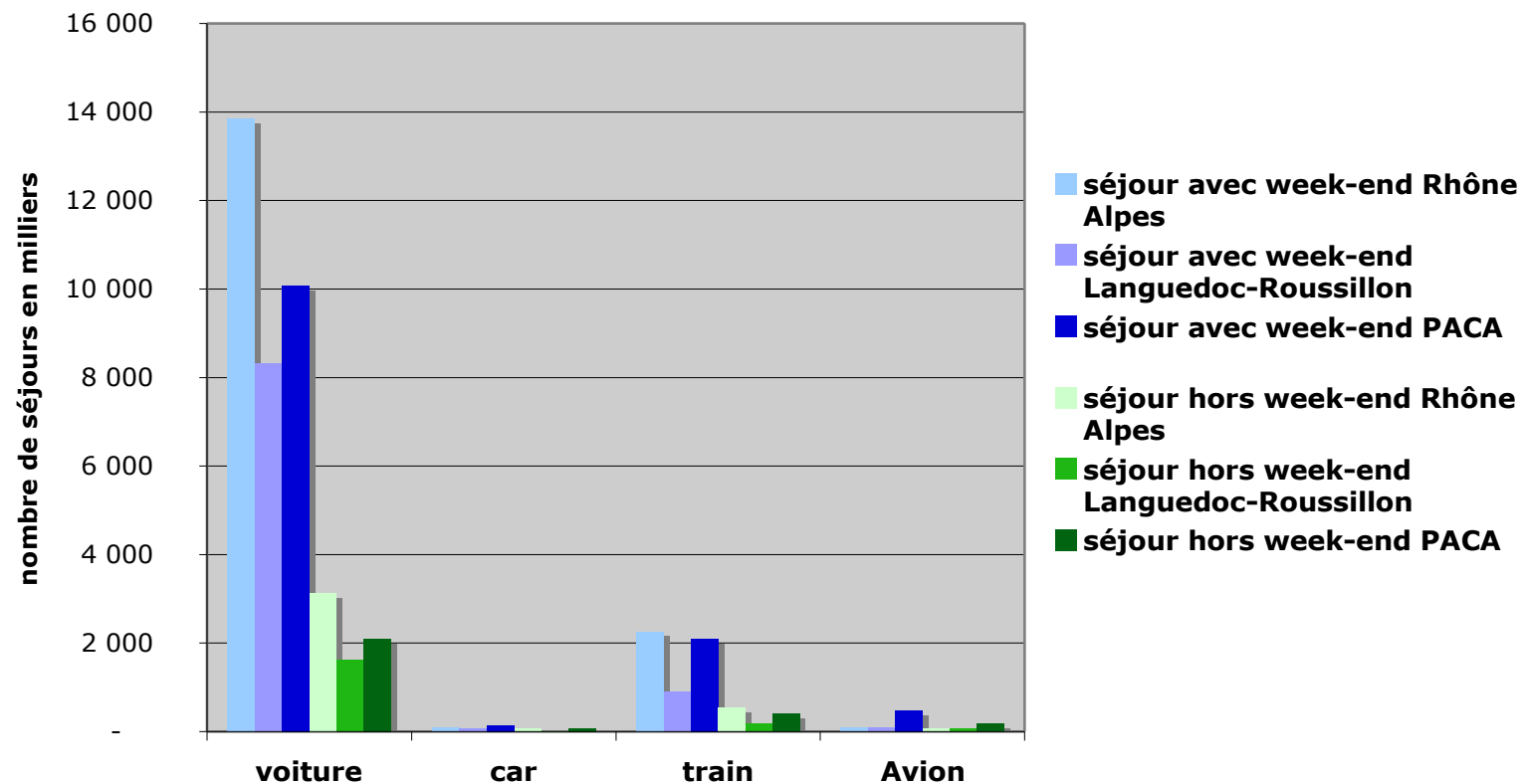
	<b>touristes français</b>	<b>évolution depuis 25 ans</b>	<b>touristes étrangers</b>	<b>évolution depuis 25 ans</b>
<b>Rhône Alpes</b>	<b>20,3 millions</b>	<b>X 5</b>	<b>11,5 millions</b>	<b>X5</b>
<b>Languedoc-Roussillon</b>	<b>11,3 millions</b>	<b>X5</b>	<b>5,8 millions</b>	<b>X5</b>
<b>PACA</b>	<b>15,6 millions</b>	<b>X4</b>	<b>12,9 millions</b>	<b>X4</b>
<b>VRAL</b>	<b>47,2 millions</b>	<b>X4</b>	<b>30,2 millions</b>	<b>X5</b>

	<b>excursionnistes français</b>	<b>évolution depuis 25 ans</b>	<b>excursionnistes étrangers</b>	<b>évolution depuis 25 ans</b>
<b>Rhône Alpes</b>	<b>14,2 millions</b>		<b>15,2 millions</b>	
<b>Languedoc-Roussillon</b>	<b>14,4 millions</b>		<b>17,8 millions</b>	
<b>PACA</b>	<b>13,1 millions</b>		<b>17,4 millions</b>	
<b>VRAL</b>	<b>41,7 millions</b>	<b>X3,5</b>	<b>50,4 millions</b>	<b>X5</b>

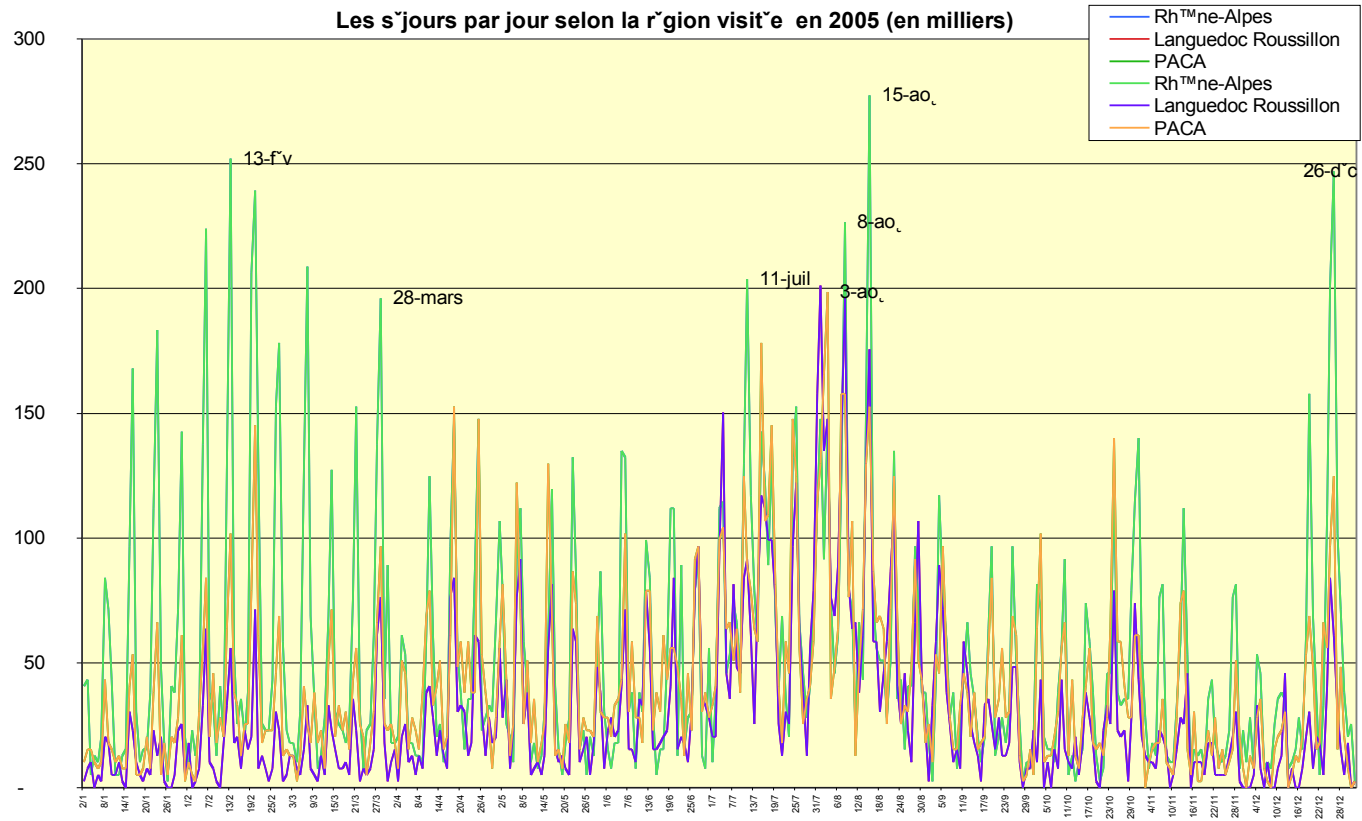
## les séjours touristiques des Français selon la région visitée et le mode de transport utilisé



## les séjours touristiques des Français en VRAL - 2005



Les s'jours par jour selon la r'gion visit'e en 2005 (en milliers)



## Répartition des séjours des Français selon le mode de transport par mois -2005

