

# A31 Bis

au cœur du sillon lorrain

## Présentation du projet Volet environnement

Cerema – 2 juin 2015

Ministère de l'Écologie, du Développement  
durable et de l'Énergie

[www.developpement-durable.gouv.fr](http://www.developpement-durable.gouv.fr)



1. Les études environnementales
2. Les enjeux environnementaux
3. La synthèse des enjeux



# Les études environnementales

---

1

# Organisation des études environnementales

Étude	Intervenants
<b>État initial de l'environnement</b> (2013 – 2014)	IRIS Conseil – ESOPE – Néomys – Entomologic - Dubost
<b>Étude acoustique</b> (2013 – 2014)	Cerema
<b>Étude paysagère</b> (2014)	Cerema
<b>Étude air et santé</b> (2013 – 2014)	Cerema
<b>Bilan carbone prévisionnel</b> (2014)	Cerema



# Thématiques concernées

<b>Milieu physique</b>	<b>Géologie</b>
	<b>Eaux superficielles et souterraines</b>
	<b>Patrimoine (monuments historiques, zonages archéologiques)</b>
<b>Milieu humain</b>	<b>Bruit</b>
	<b>Qualité de l'air</b>
	<b>Paysage</b>
	<b>Urbanisme</b>
	<b>Agriculture et forêt</b>
	<b>Tourisme et loisirs</b>
	<b>Risques naturels et technologiques</b>
	<b>Contraintes techniques et servitudes</b>
<b>Milieu naturel</b>	<b>Milieus naturels</b>

## Les enjeux environnementaux

---

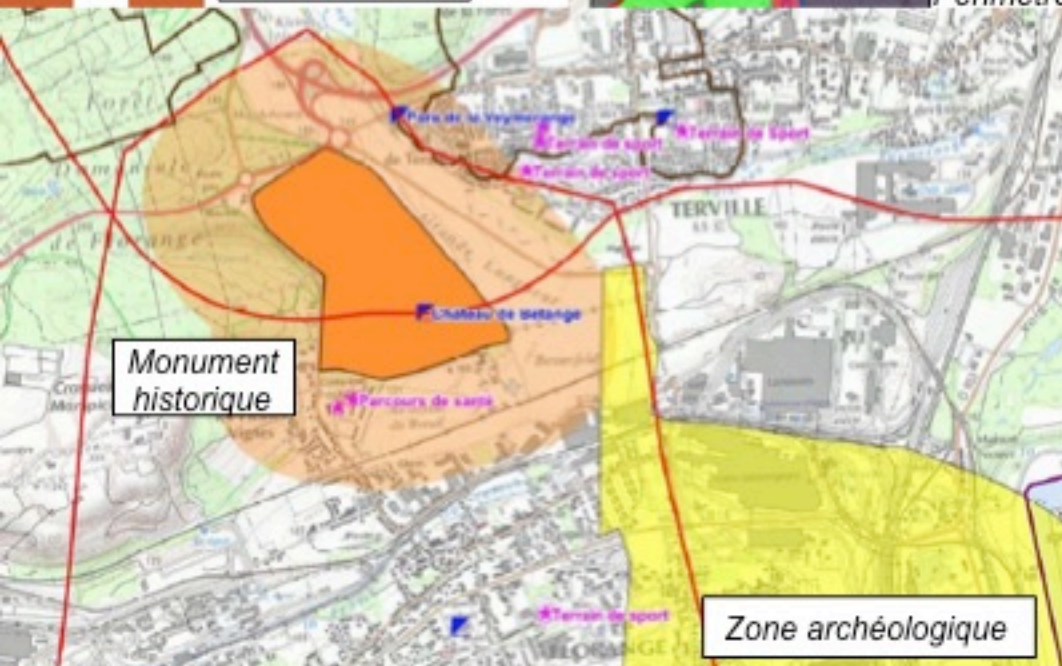
# 2

# Identification des enjeux: quelques exemples

**A31 Bis**  
au cœur du sillon lorrain

Milieu physique

Milieu humain



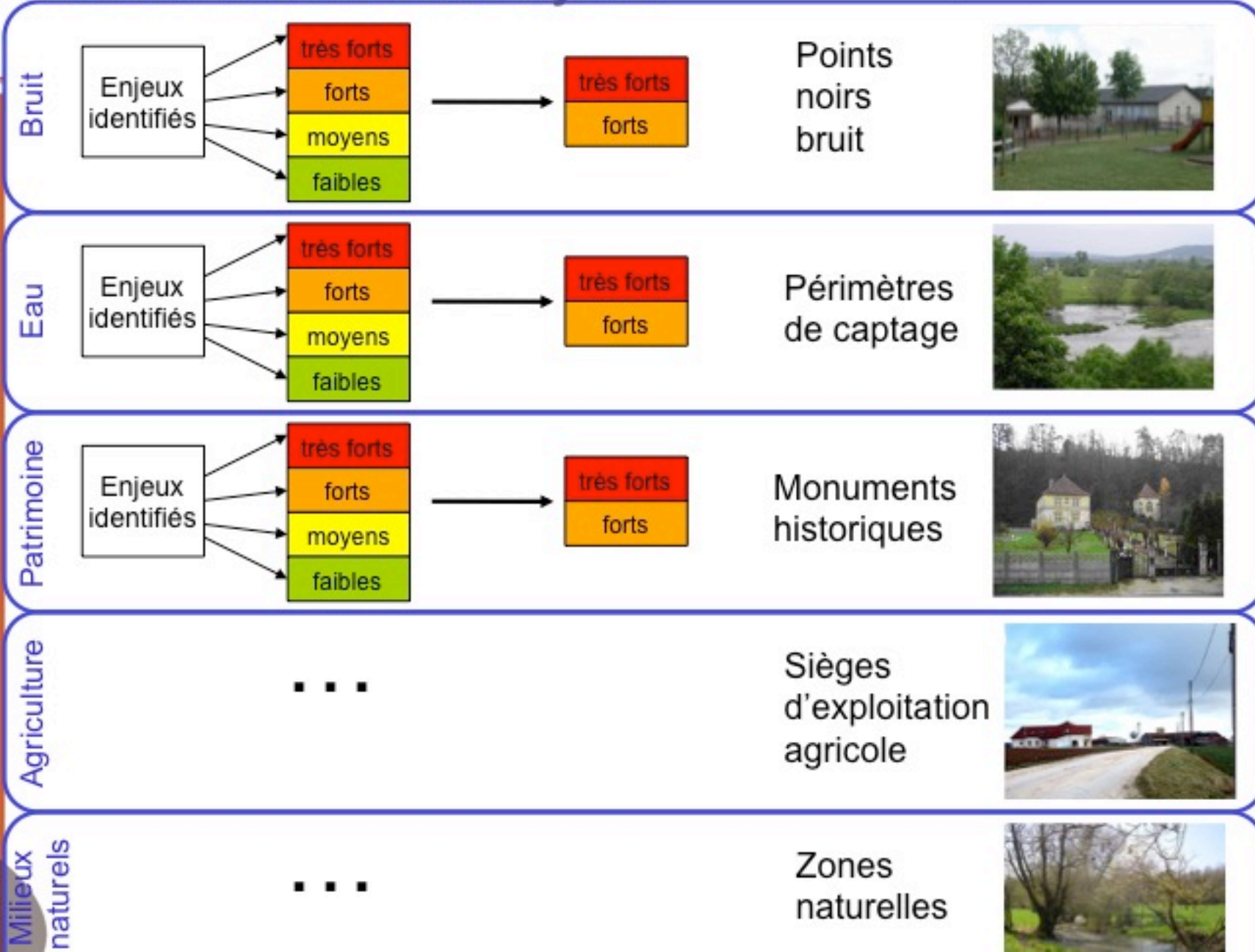
**Hiérarchisation sectorielle**

- Enjeu modéré
- Enjeu fort
- Enjeu très fort

Milieu naturel

# Hiérarchisation des enjeux

Exemple enjeux très forts





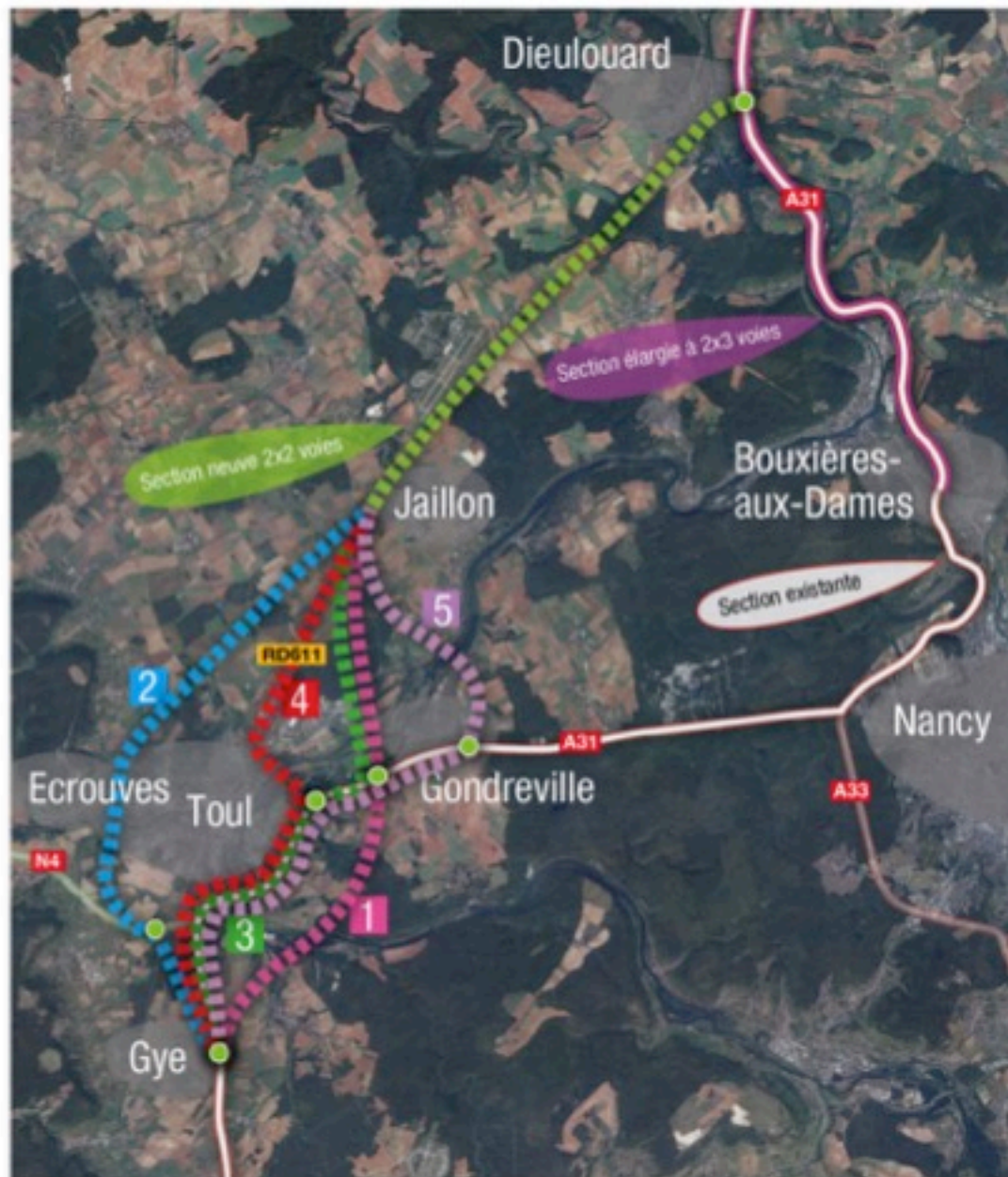
## La synthèse des enjeux

---

3

## La liaison Gye-Dieulouard

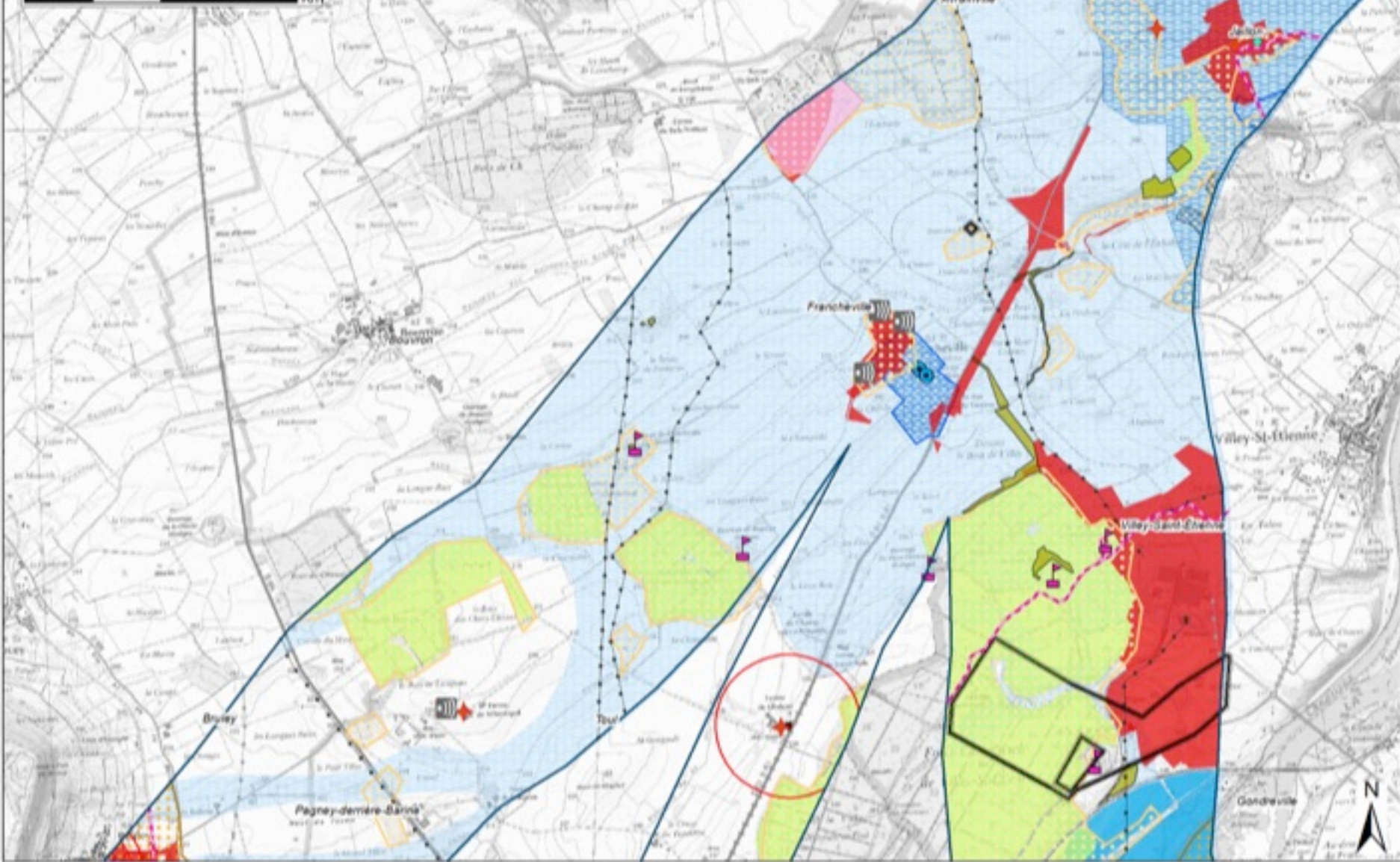
**A31**Bis  
au cœur du sillon lorrain



# A 31 bis - Gye-frontière Luxembourgeoise - Etude d'environnement

## Synthèse des enjeux

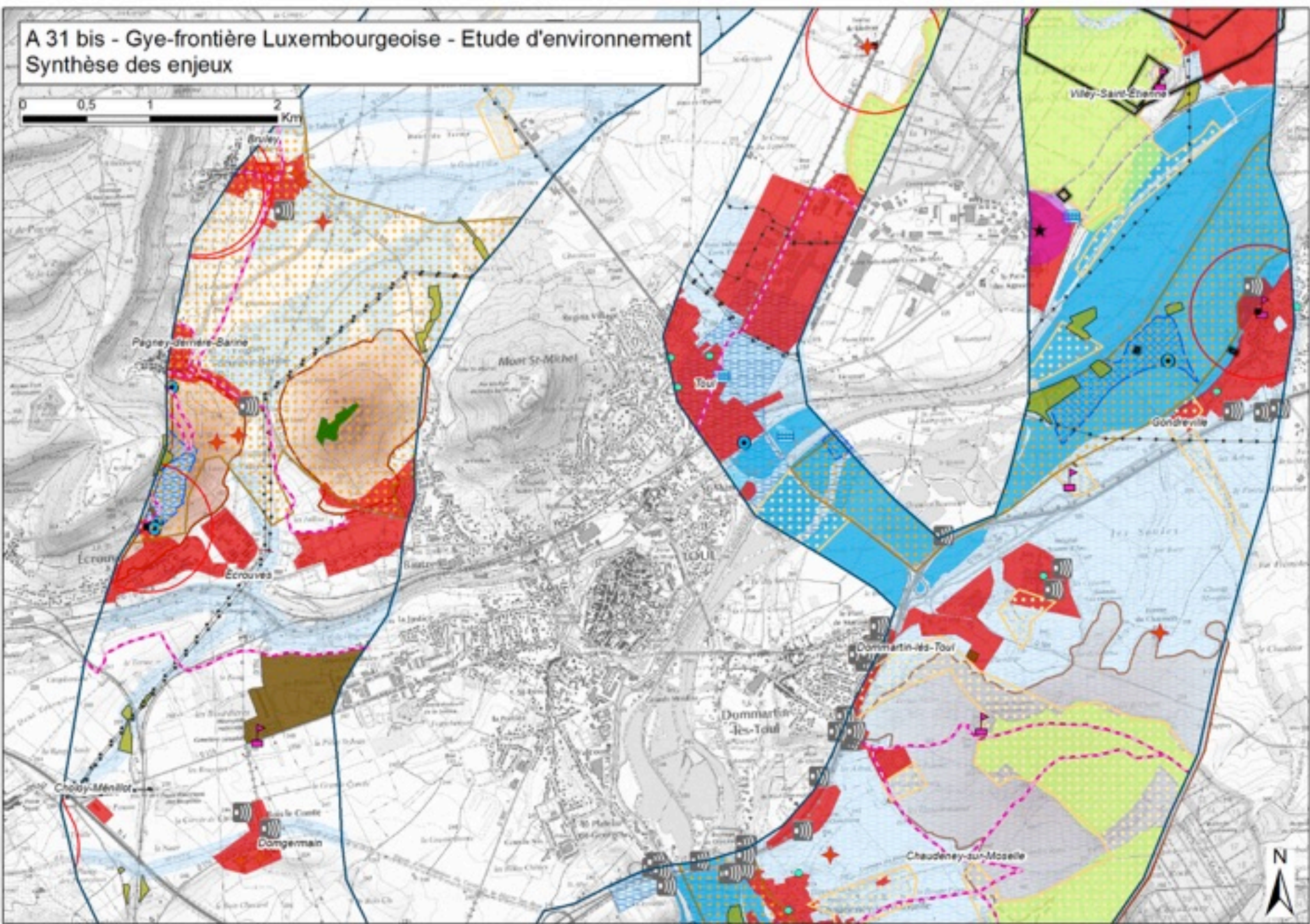
0 0.5 1 2 Km



# A 31 bis - Gye-frontière Luxembourgeoise - Etude d'environnement

## Synthèse des enjeux

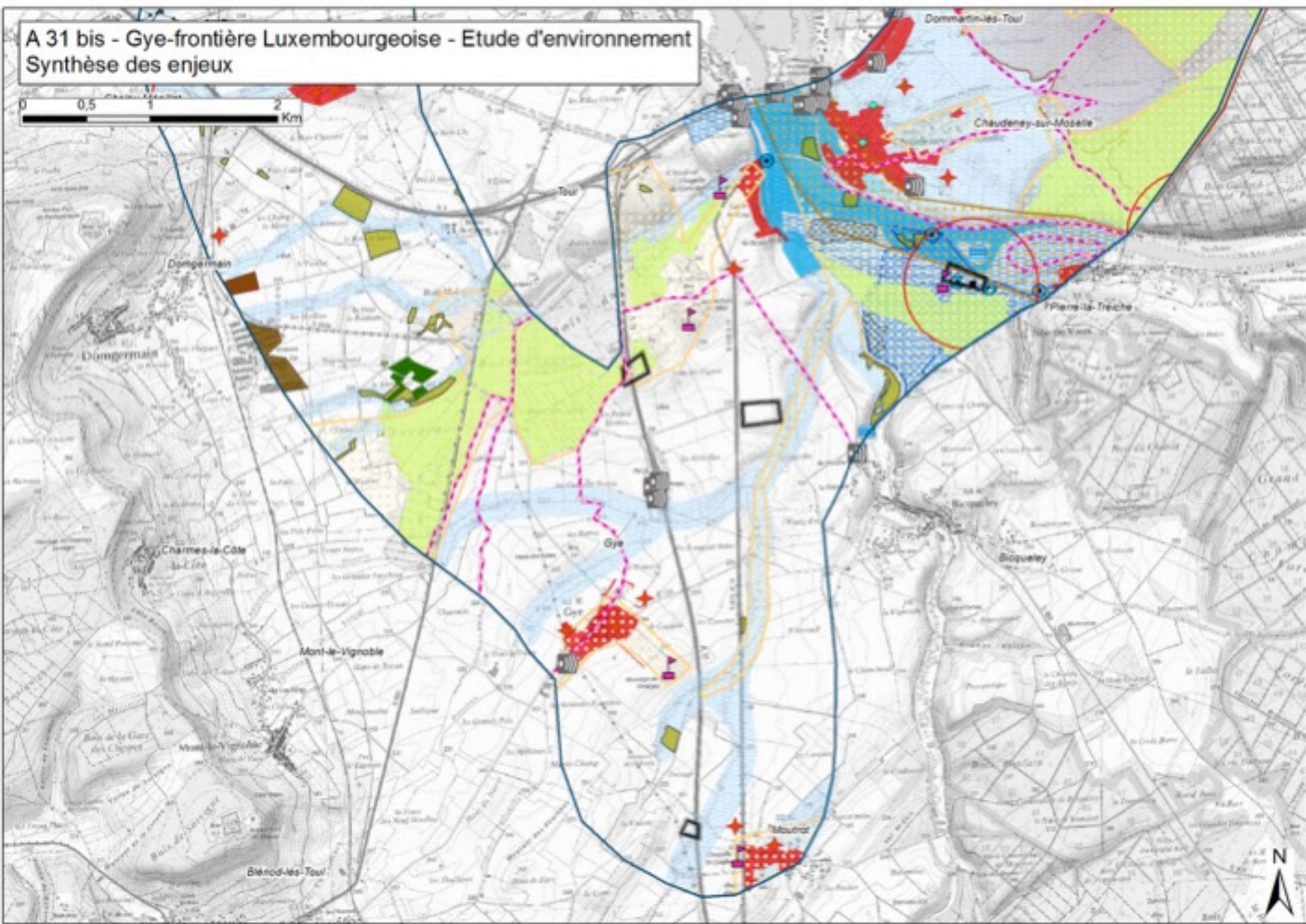
0 0.5 1 2 Km



# A 31 bis - Gye-frontière Luxembourgeoise - Etude d'environnement

## Synthèse des enjeux

0 0,5 1 2 Km



# Bilan Carbone prévisionnel



## Phase construction

- Variante Est = 9 600 t éq CO<sub>2</sub>
- Variante Ouest = 9 400 t éqCO<sub>2</sub>
- Variantes « sur place » = 8 200 t éqCO<sub>2</sub>

Avantage à l'aménagement sur place

## Phase utilisation : émission annuelle à l'horizon +30 ans

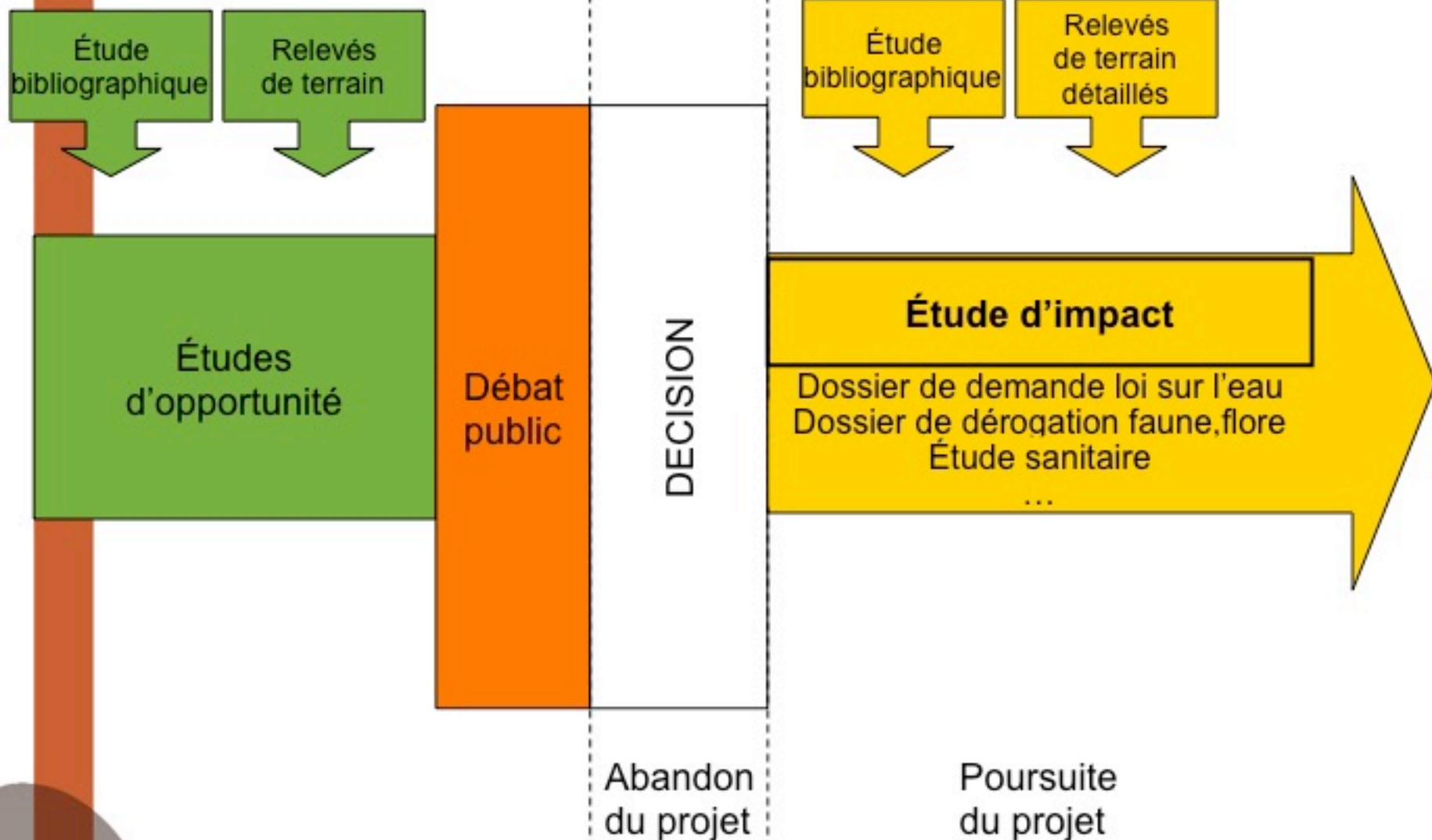
- Variante Est = 2 479 000 t éqCO<sub>2</sub>
- Variante Ouest = 2 475 000 t éqCO<sub>2</sub>
- Variantes « sur place » = 2 482 000 t éqCO<sub>2</sub>
- Référence = 2 485 000 t éqCO<sub>2</sub>

Écarts non significatifs

Les variantes proposées sont équivalentes en termes de bilan carbone global

# Chronologie des études d'environnement

A31 Bis  
au cœur du sillon lorrain



**Merci pour votre attention**

---