



# anneau des sciences



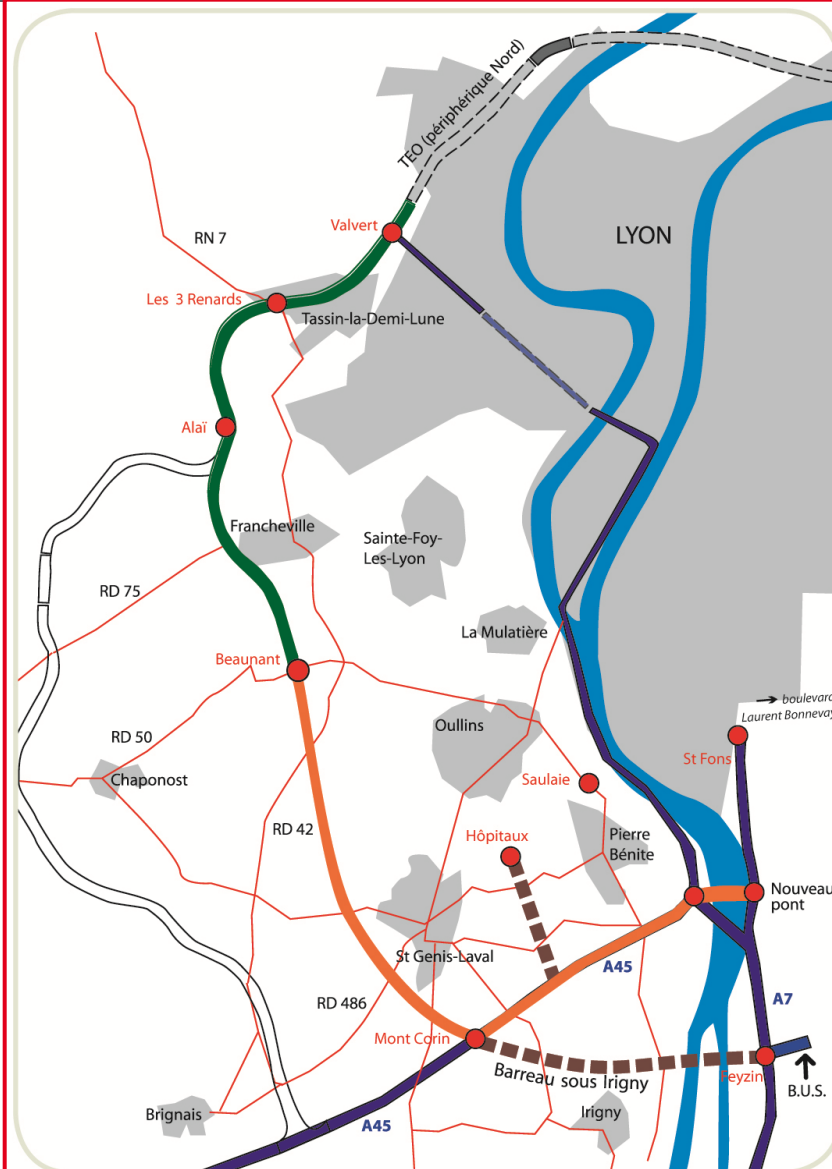
Un projet intégré d'accessibilité & de développement

## Analyse du scénario proposé par la Ville d'Oullins

RHÔNE GRANDLYON  
LE DÉPARTEMENT communauté urbaine

# LE TRACÉ PRÉSENTÉ PAR LA VILLE D'OULLINS

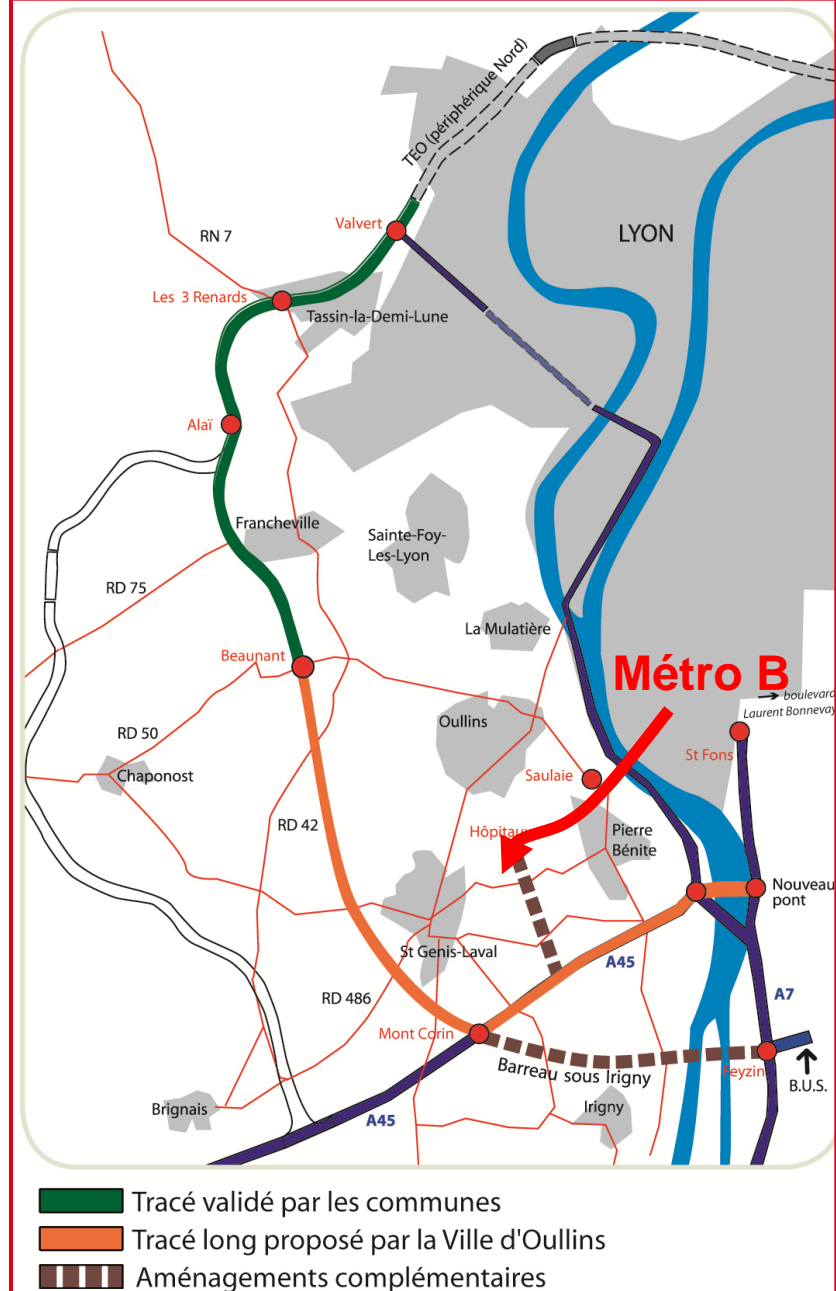
- ▶ 2 échangeurs en aérien : Beaunant et Mont Corin
- ▶ Connexion à l'A45
- ▶ Connexion au boulevard L. Bonnevay via l'A450 et pont supplémentaire sur le Rhône en amont du barrage de Pierre-Bénite
- ▶ Ce dispositif pourra être complété par :
  - Une voirie de desserte pour les Hôpitaux
  - Le barreau dit «sous Irigny» pour rejoindre le boulevard urbain sud
- ▶ Oullins, St Genis-Laval et Pierre Bénite sont placés à l'intérieur de la boucle, préservant l'intégrité et le développement urbain et économique du sud-ouest de l'agglomération
- ▶ Il permet de diriger les flux vers les grands axes protégeant ainsi les cœurs de Ville



- Tracé validé par les communes
- Tracé long proposé par la Ville d'Oullins
- Aménagements complémentaires

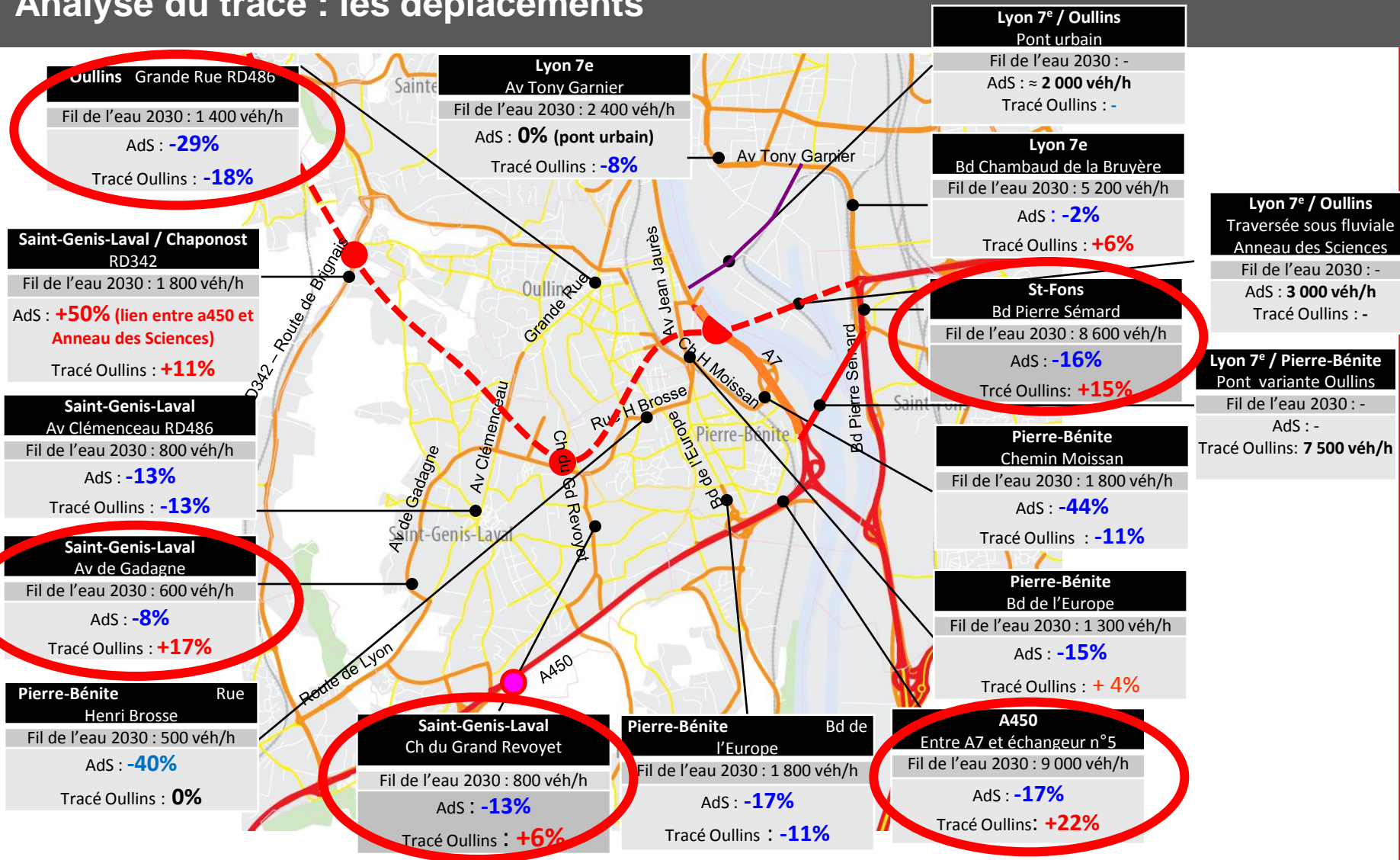
# ANALYSE DU TRACÉ

- ▶ Un tracé défini de manière imprécise dans les documents mis à notre disposition
- ▶ Un tracé plus long d'environ 19 km contre 14,8 km pour l'Anneau des Sciences
- ▶ Un tracé à 60% enterré contre 80% pour l'anneau des sciences donc davantage de nuisances sonores et visuelles
- ▶ Pas de desserte du quartier de la Saulaie : site de développement urbain majeur
- ▶ Pas d'intermodalité entre le ring et le métro B





# Analyse du tracé : les déplacements



**Le tracé proposé contribue à l'augmentation des trafics :**

- sur la plupart des voiries locales,
- sur A450-Pierre Semard

# ANALYSE DU TRACÉ : LES DÉPLACEMENTS

## LES TRAFICS : COMPARAISON ENTRE LE PROJET ANNEAU DES SCIENCES ET LE TRACÉ DE LA VILLE OULLINS

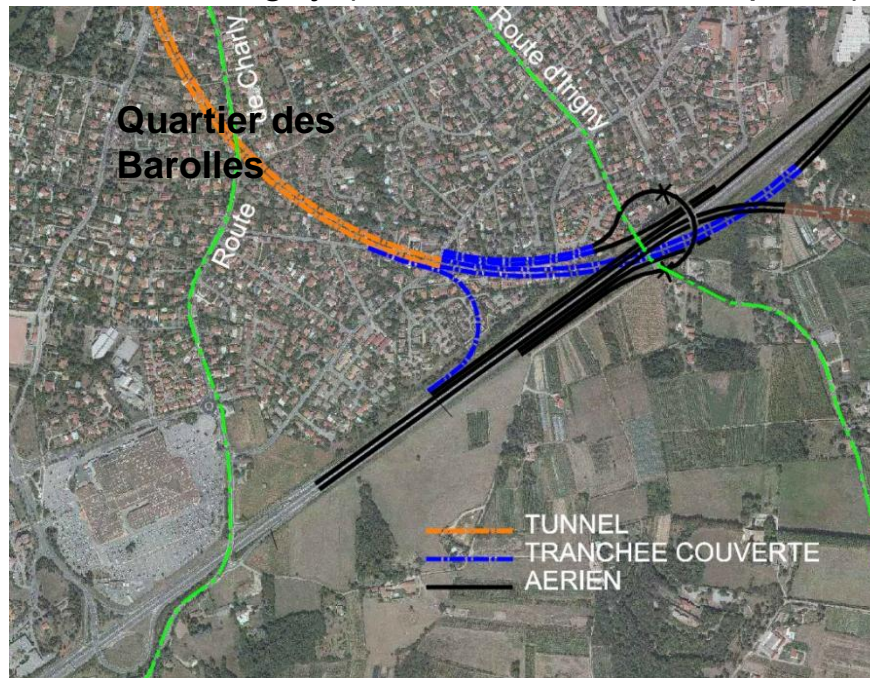
Voirie	Fil de l'eau	Scénario Anneau des Sciences		Scénario Oullins		
	Trafic HPS (véhicules)	Trafic HPS (véhicules)	écart par rapport à fil de l'eau	Trafic HPS (véhicules)	écart par rapport à fil de l'eau	écart par rapport à A.d.S.
A450 entre A7 et échangeur n°5 - Pierre-Bénite	9 000	7 500	- 17%	6 000	+ 22%	<b>+ 47%</b>
Avenue Clémenceau RD486 - Saint-Genis-Laval	800	700	- 13%	700	- 13%	0%
RD342 - Saint-Genis-Laval / Chaponost	1 800	2 700	+ 50%	2 100	+ 11%	- 26%
Grand Rue d'Oullins RD486 - Oullins	1 400	1 000	- 29%	1 100	- 18%	<b>+ 15%</b>
Bd de l'Europe vers A7 - Pierre-Bénite	1 300	1 100	- 15%	1	+ 4%	<b>+ 23%</b>
Av de Gadagne - St Genis Laval	600	550	- 8%	600	+ 17%	<b>+ 27%</b>
Boulevard Chambaud de la Bruyère - Lyon	5 200	5 100	- 2%	5 500	+ 6%	<b>+ 8%</b>
Bd de l'Europe vers A450 - Pierre-Bénite	1 800	1 500	- 17%	1 800	- 11%	<b>+ 7%</b>
Chemin Moissan - Pierre-Bénite	1 800	1 000	- 44%	1 300	- 11%	<b>+ 60%</b>
Rue Henri Brosse - Pierre-Bénite	500	300	- 40%	300	0%	<b>+ 67%</b>
Chemin du Grand Revoyet - Saint-Genis-Laval	800	700	- 13%	800	+ 6%	<b>+ 21%</b>
Avenue Tony Garnier - Lyon	2 400	2 400	0%	2 200	- 8%	- 8%
Bd Pierre Sépard vers PLB - Saint-Fons	8 600	7 200	- 16%	9 300	+ 15%	<b>+ 38%</b>

**Le tracé de la ville d'Oullins conduit par rapport au projet Anneau des Sciences :**

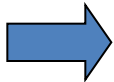
- **Sur les voiries locales : une augmentation significative**
- **Sur les voiries structurantes : une augmentation très importante**

# Analyse du tracé : l'A450

- **A priori, pas de connexion** du tracé proposé avec la RD342
- **1ere hypothèse envisagée** pour l'implantation de l'échangeur à créer avec l'A450 et des voiries existantes:  
A – au niveau de la route d'Irigny (conformément au dépliant)



- Une implantation qui se situe dans les emprises actuelles du tissu pavillonnaire existant des « Barolles »



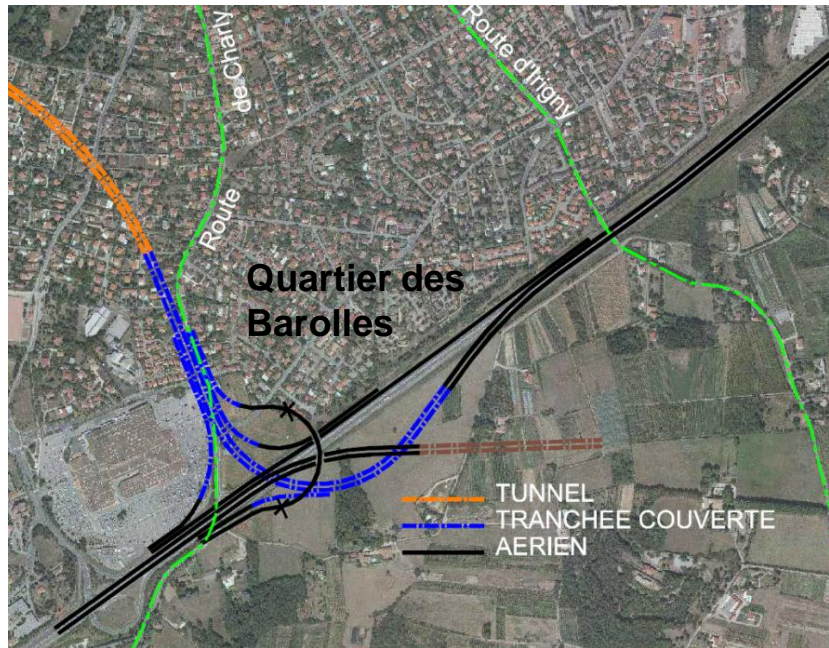
**Implantation non retenue**

(suite à l'échange avec M. le Maire d'Oullins le 17/12/2012)



## Analyse du tracé : l'A450

- **2<sup>ème</sup> hypothèse envisagée** pour l'implantation de l'échangeur à créer avec l'A450 et des voiries existantes:  
B – au niveau de la route de Charly

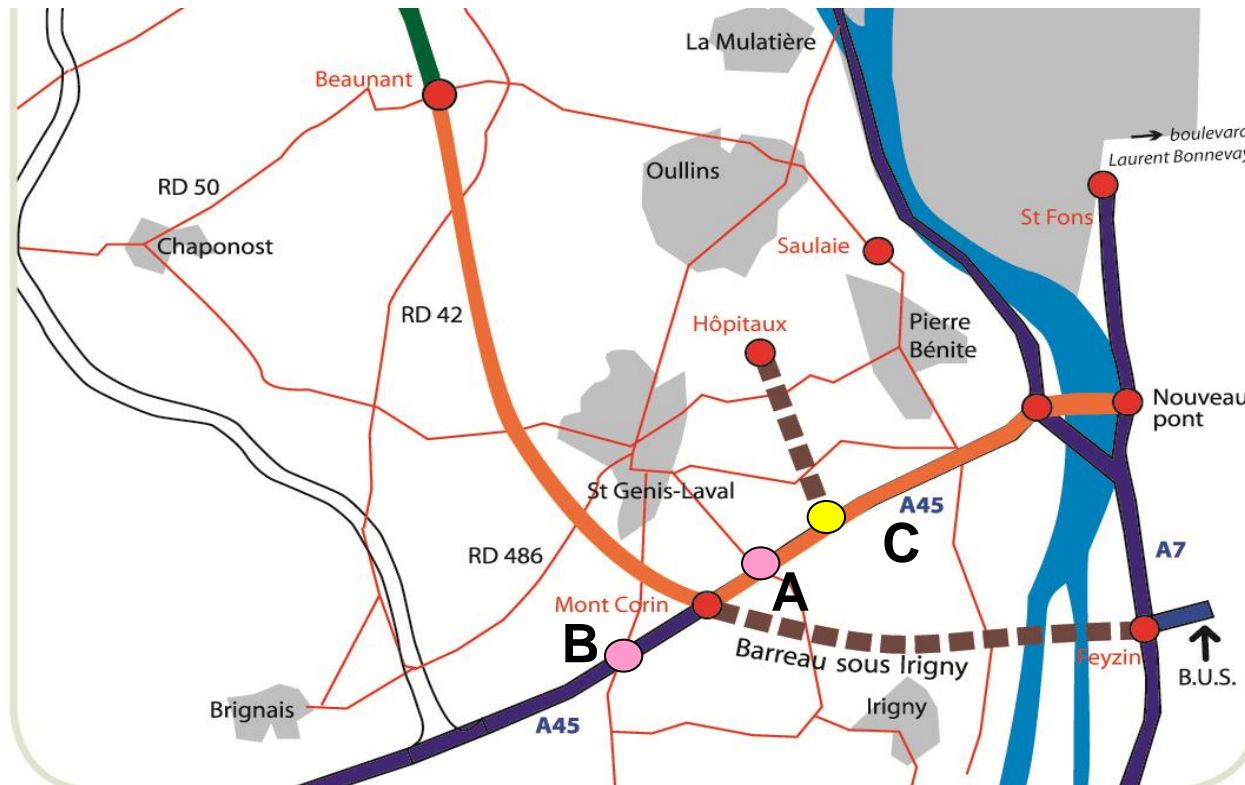


- **l'échangeur implique la création d'une tranchée couverte de 400 m de long**, les emprises du tissu pavillonnaire existant des « Barolles » sont impactées
- **un échangeur complexe difficile à insérer dans un milieu urbain consommateur d'espace : 25ha à 30ha**
- **un contexte géologique peu favorable** (moraine glacière, présence de blocs).

# Analyse du tracé : l'A450

- **3<sup>ème</sup> hypothèse envisagée** pour l'implantation de l'échangeur à créer avec l'A450 :

● **C- au niveau de la Mouche, similaire au scénario Rocade**



*Nouvelle proposition d'échangeur sur l'A450 énoncée par M. le Maire d'Oullins, le 17-12-2012*



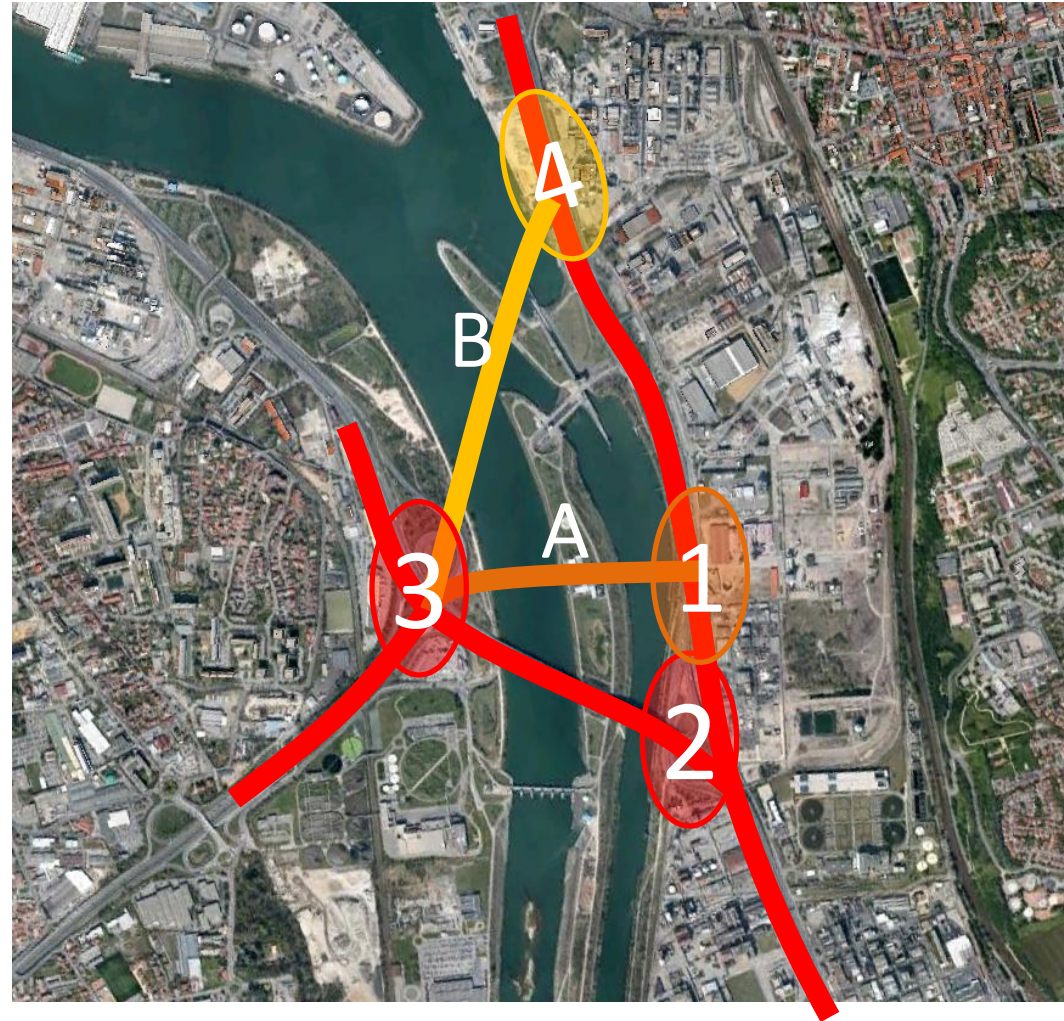
## Analyse du tracé : l'A450

Un nouveau franchissement perpendiculaire au Rhône, proposé, n'est pas réalisable (A) :

**Pas d'emprise disponible pour réaliser un nouvel échangeur en rive gauche (1) sans impact foncier important sur les installations industrielles de la vallée de la chimie (site SEVESO) et sans ouvrage sur le canal**

A noter également la proximité avec les échangeurs existants (2 et 3) qui nécessiterait une reprise très importante de ces échangeurs

**Un franchissement biais (B) paraît plus réalisable avec un échangeur plus au nord (4)**





# Analyse du tracé : l'A450

- Une **section commune** (tracé Oullins / A450) **mélangeant les flux avec de nombreux échanges rapprochés**, facteurs de **saturation** de l'axe
- **Nécessité d'élargir l'A450** pour créer des voies d'insertion et des collectrices d'échanges amenant à un profil global à **2x5 voies au lieu de 2x3 voies** aujourd'hui
- Création d'un **nouvel échangeur très complexe** et d'un **nouveau diffuseur pour le barreau des hôpitaux**, **reconstruction nécessaire de 3 échangeurs** et réaménagement importants de 2 diffuseurs existants
- **Réaménagement très problématique du Pierre Semard de la Bruyère (RD383)** du fait de l'enchaînement direct de trois dispositifs d'échange (section supérieure à 2x5 voies)

Nouvel échangeur à créer



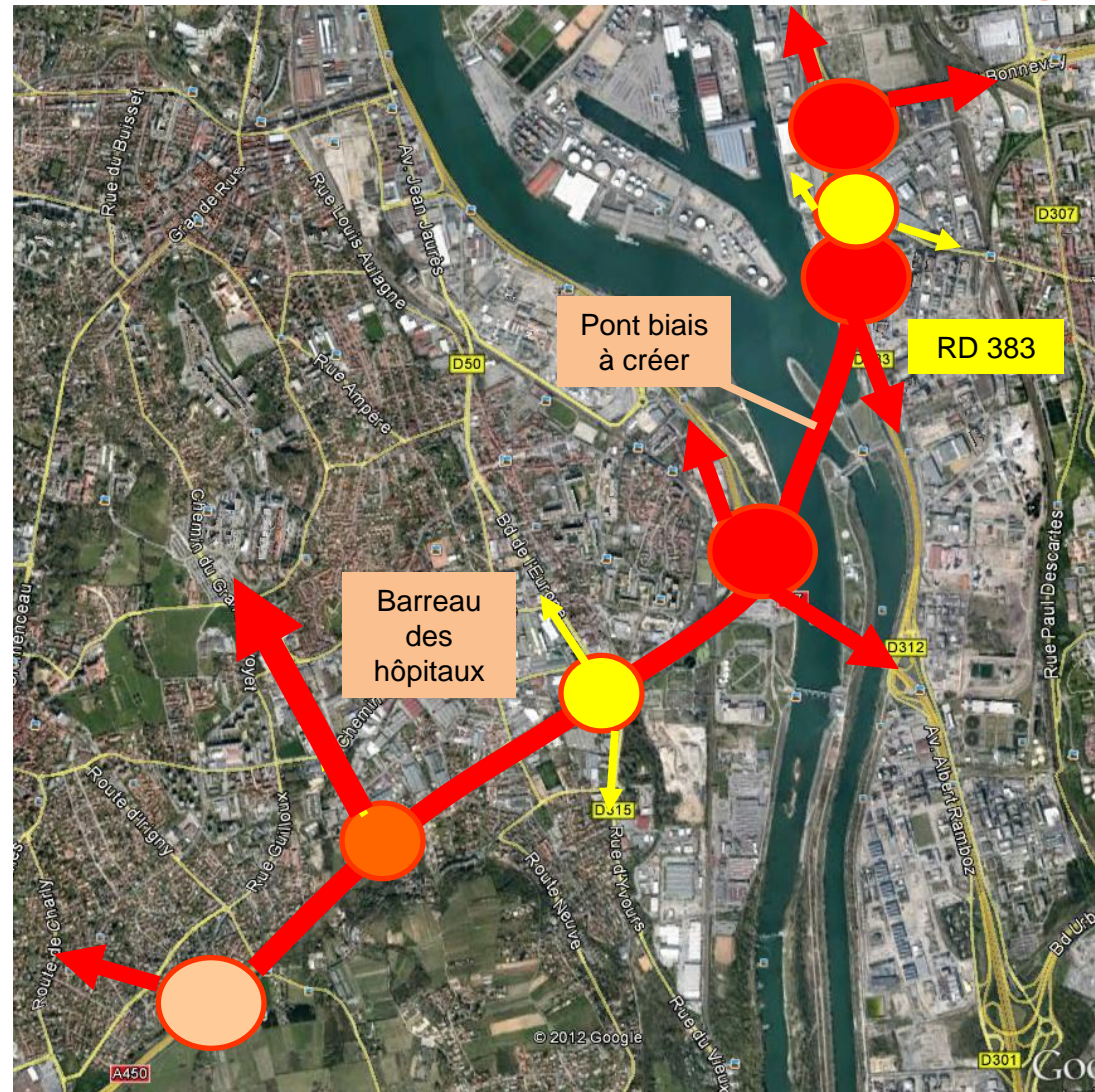
Echangeurs à reconstruire



Diffuseurs à réaménager



Nouveau diffuseur à créer

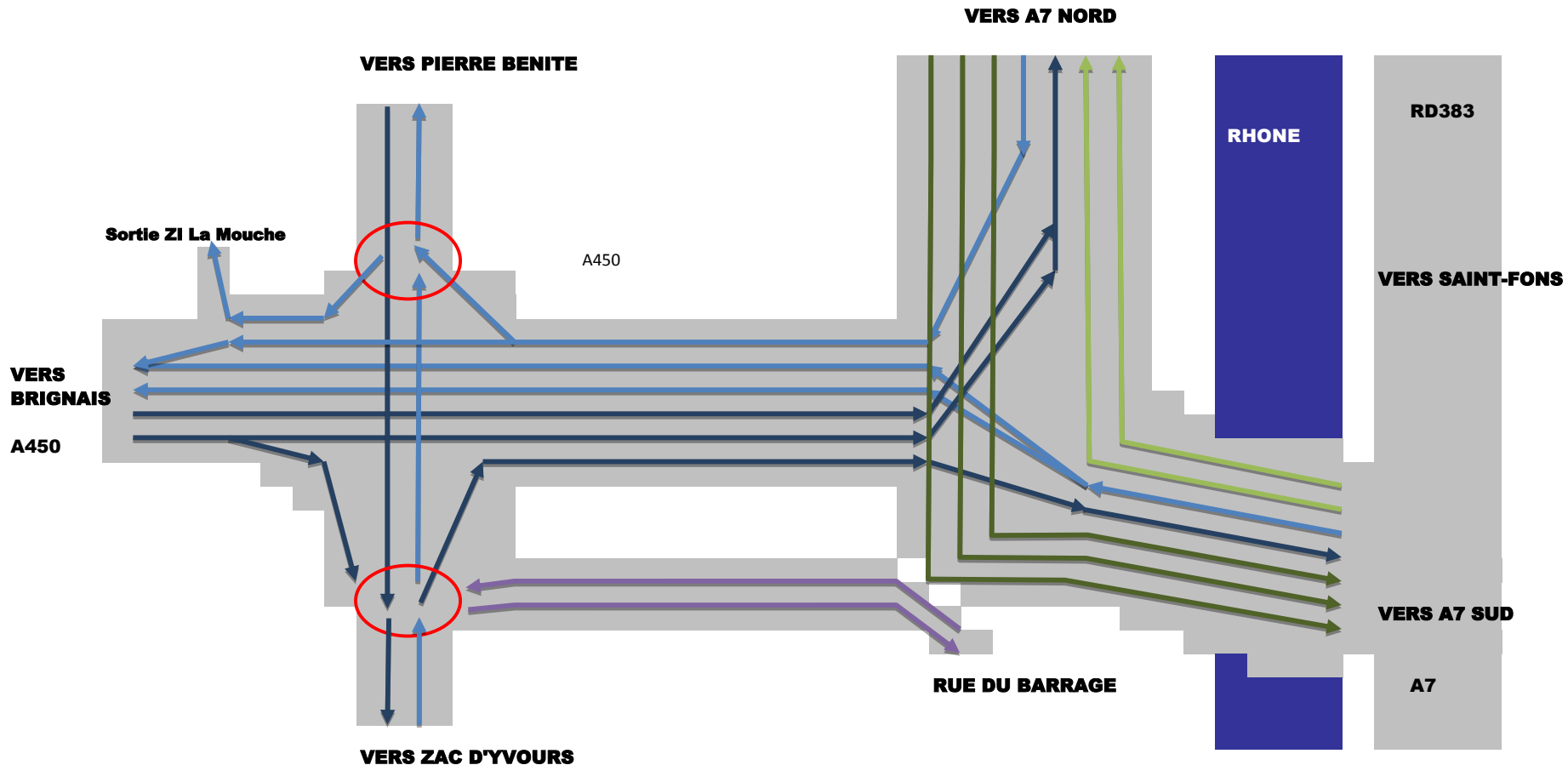


# Analyse du tracé : l'A450

- Aujourd'hui l'A450 comporte 2x3 voies et est très complexe dans la gestion des entrecroisements

**SCHEMA FONCTIONNEL DE L'ECHANGEUR A450, A7 SUD, A7 NORD, RD383 ET DIFFUSEUR DE PIERRE BENITE**

**ETAT ACTUEL**





# Analyse du tracé : l'A450

- Nécessité d'élargir l'A450 à 2x5 voies au lieu de 2x3 voies aujourd'hui

- Création, reconstruction et réaménagement d'échangeurs très complexes

## SCHEMA FONCTIONNEL DE L'ECHANGEUR A450, A7 SUD, A7 NORD, RD383 ET DIFFUSEUR DE PIERRE BENITE TRACE DE LA VILLE D'OUILLINS

